

AIMmonitor

Výskum sociodemografie návštevníkov internetu v Slovenskej Republike

Názov média:

TOTAL

Mesiac:

Apríl 2015

Základné informácie	
Veľkosť internetovej populácie SR	3 518 305
Počet respondentov	
Total (za všetky merané média)	N = 31 390
RU(počet)	3 359 629
Reach(%)	95.49
PV(počet) (od návštevníkov zo SR)	1 304 612 474
PV(počet) (od všetkých návštevníkov)	1 453 708 189
GRP (%)	37 080.71

**Zdroj: AIMmonitor – IAB Slovakia – Mediaresearch & Gemius
Apríl 2015**

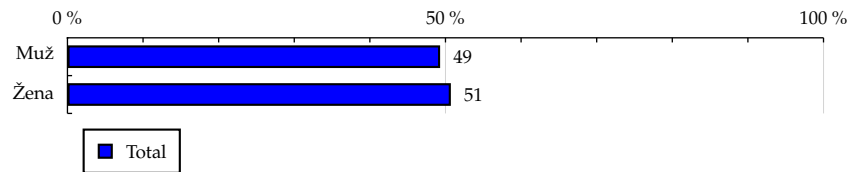
TOTAL

Tabuľka 1: Pohlavie

	TOTAL				
	RU (%)	RU (počet)	PV (%)	PV (počet)	TRP (%)
Muž	49.29	1 656 094	51.33	669 623 654	38 610.32
Žena	50.71	1 703 534	48.67	634 988 820	35 593.70

Zdroj: AIMmonitor – IAB Slovakia – Mediaresearch & Gemius, Apríl 2015

Graf 1: Pohlavie podľa RU(%)



Zdroj: AIMmonitor – IAB Slovakia – Mediaresearch & Gemius, Apríl 2015

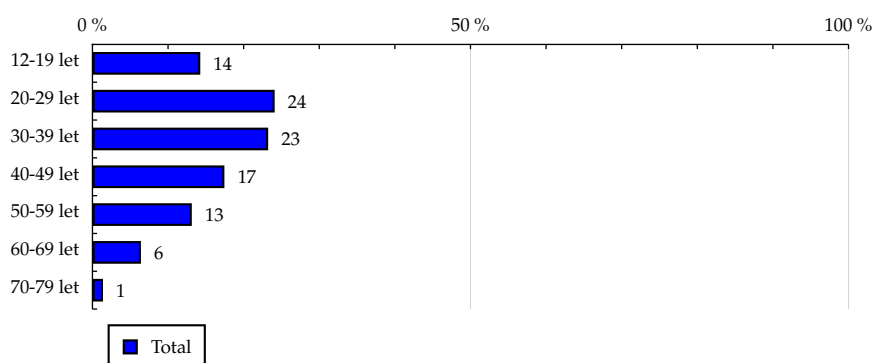
TOTAL

Tabuľka 2: Vek

	TOTAL				
	RU (%)	RU (počet)	PV (%)	PV (počet)	TRP (%)
12-19 let	14.26	479 171	6.24	81 451 997	16 231.87
20-29 let	24.10	809 803	26.64	347 495 666	40 975.84
30-39 let	23.24	780 661	25.53	333 010 501	40 733.64
40-49 let	17.45	586 333	17.99	234 708 507	38 224.50
50-59 let	13.14	441 591	14.63	190 885 541	41 277.19
60-69 let	6.41	215 218	7.26	94 673 074	42 005.28
70-79 let	1.39	46 849	1.72	22 387 188	45 630.39

Zdroj: AIMmonitor – IAB Slovakia – Mediaresearch & Gemius, Apríl 2015

Graf 2: Vek podľa RU(%)



Zdroj: AIMmonitor – IAB Slovakia – Mediaresearch & Gemius, Apríl 2015

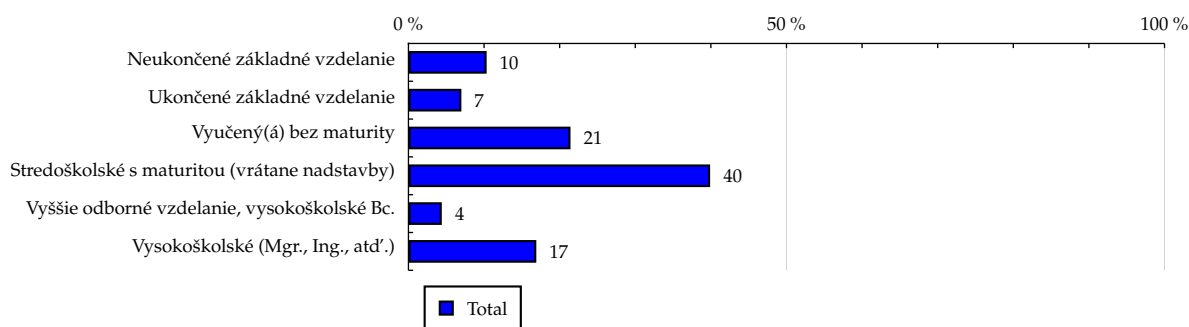
TOTAL

Tabuľka 3: Najvyššie dokončené vzdelanie

	TOTAL				
	RU (%)	RU (počet)	PV (%)	PV (počet)	TRP (%)
Neukončené základné vzdelanie	10.34	347 220	3.41	44 428 230	12 218.32
Ukončené základné vzdelanie	7.00	235 338	5.72	74 565 209	30 255.21
Vyučený(á) bez maturity	21.43	719 934	20.92	272 964 856	36 205.24
Stredoškolské s maturitou (vrátane nadstavby)	39.90	1 340 593	47.51	619 775 456	44 146.39
Vyššie odborné vzdelanie, vysokoškolské Bc.	4.41	148 281	3.41	44 519 946	28 669.92
Vysokoškolské (Mgr., Ing., atď.)	16.91	568 260	19.04	248 358 777	41 733.99

Zdroj: AIMmonitor – IAB Slovakia – Mediaresearch & Gemius, Apríl 2015

Graf 3: Najvyššie dokončené vzdelanie podľa RU(%)



Zdroj: AIMmonitor – IAB Slovakia – Mediaresearch & Gemius, Apríl 2015

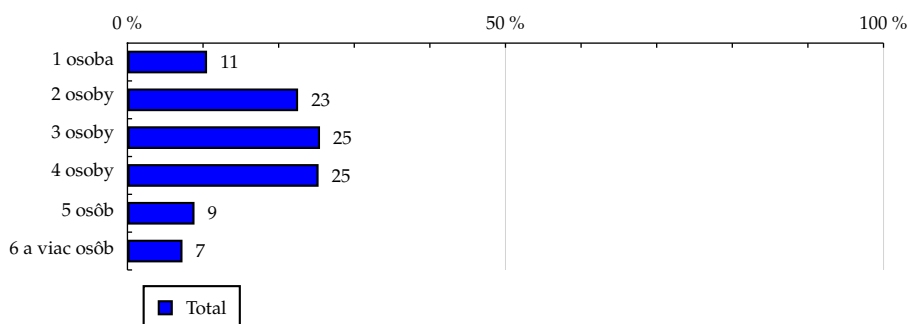
TOTAL

Tabuľka 4: Počet osôb v domácnosti

	TOTAL				
	RU (%)	RU (počet)	PV (%)	PV (počet)	TRP (%)
1 osoba	10.53	353 777	11.15	145 446 635	39 258.23
2 osoby	22.57	758 349	22.04	287 578 391	36 211.36
3 osoby	25.47	855 570	28.57	372 714 101	41 598.53
4 osoby	25.28	849 321	25.36	330 845 070	37 197.23
5 osôb	8.87	298 127	6.17	80 543 737	25 798.05
6 a viac osôb	7.28	244 482	6.71	87 484 540	34 169.74

Zdroj: AIMmonitor – IAB Slovakia – Mediaresearch & Gemius, Apríl 2015

Graf 4: Počet osôb v domácnosti podľa RU(%)



Zdroj: AIMmonitor – IAB Slovakia – Mediaresearch & Gemius, Apríl 2015

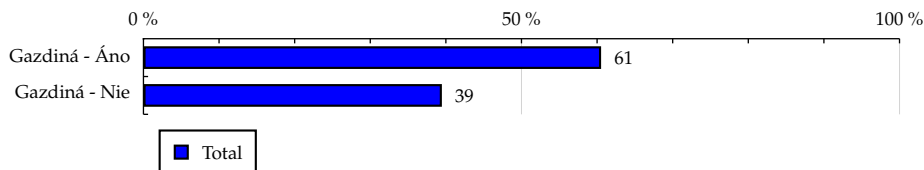
TOTAL

Tabuľka 5: Gazdiná

	TOTAL				
	RU (%)	RU (počet)	PV (%)	PV (počet)	TRP (%)
Gazdiná - Áno	60.53	2 033 513	67.66	882 708 834	41 450.36
Gazdiná - Nie	39.47	1 326 115	32.34	421 903 640	30 380.13

Zdroj: AIMmonitor – IAB Slovakia – Mediaresearch & Gemius, Apríl 2015

Graf 5: Gazdiná podľa RU(%)



Zdroj: AIMmonitor – IAB Slovakia – Mediaresearch & Gemius, Apríl 2015

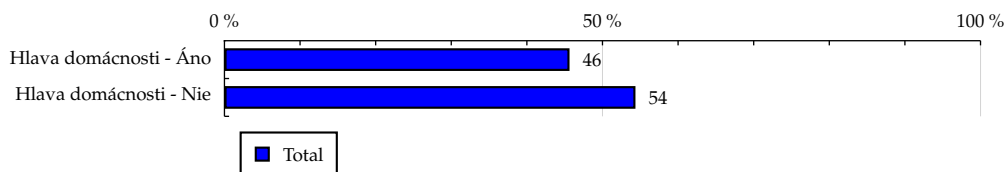
TOTAL

Tabuľka 6: Hlava domácnosti

	TOTAL				
	RU (%)	RU (počet)	PV (%)	PV (počet)	TRP (%)
Hlava domácnosti - Áno	45.64	1 533 352	48.51	632 922 028	39 415.42
Hlava domácnosti - Nie	54.36	1 826 276	51.49	671 690 446	35 120.48

Zdroj: AIMmonitor – IAB Slovakia – Mediaresearch & Gemius, Apríl 2015

Graf 6: Hlava domácnosti podľa RU(%)



Zdroj: AIMmonitor – IAB Slovakia – Mediaresearch & Gemius, Apríl 2015

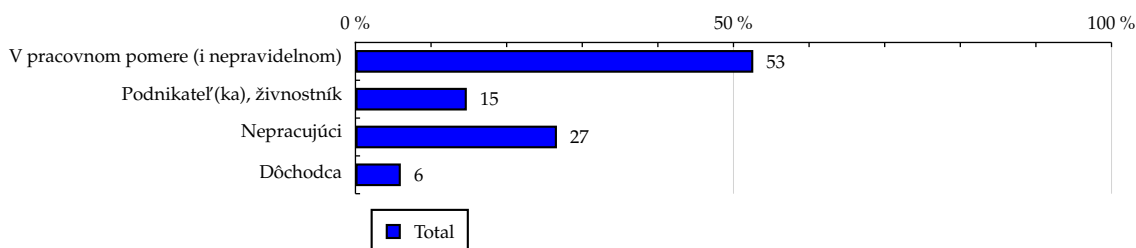
TOTAL

Tabuľka 7: Ekonomická aktivita

	TOTAL				
	RU (%)	RU (počet)	PV (%)	PV (počet)	TRP (%)
V pracovnom pomere (i nepravidelnom)	52.62	1 767 764	53.00	691 410 858	37 348.20
Podnikateľ(ka), živnostník	14.73	494 890	15.41	200 990 640	38 781.50
Nepracujúci	26.65	895 393	23.78	310 256 359	33 087.56
Dôchodca	6.00	201 581	7.81	101 954 618	48 296.35

Zdroj: AIMmonitor – IAB Slovakia – Mediaresearch & Gemius, Apríl 2015

Graf 7: Ekonomická aktivita podľa RU(%)



Zdroj: AIMmonitor – IAB Slovakia – Mediaresearch & Gemius, Apríl 2015

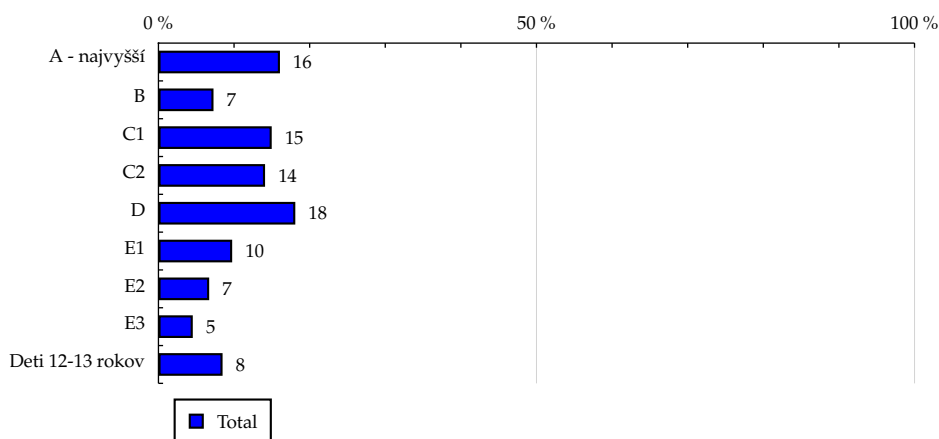
TOTAL

Tabuľka 8: ABCDE národná socioekonomická klasifikácia

	TOTAL				
	RU (%)	RU (počet)	PV (%)	PV (počet)	TRP (%)
A - najvyšší	16.07	540 019	20.85	271 949 927	48 088.08
B	7.28	244 501	7.48	97 586 289	38 112.28
C1	14.98	503 164	16.08	209 781 561	39 812.13
C2	14.10	473 787	16.11	210 218 956	42 368.79
D	18.10	608 053	17.69	230 787 085	36 243.30
E1	9.75	327 467	9.25	120 636 408	35 177.79
E2	6.71	225 291	5.60	73 118 614	30 991.36
E3	4.54	152 412	4.34	56 644 217	35 488.96
Deti 12-13 rokov	8.48	284 931	2.60	33 889 418	11 357.45

Zdroj: AIMmonitor – IAB Slovakia – Mediaresearch & Gemius, Apríl 2015

Graf 8: ABCDE národná socioekonomická klasifikácia podľa RU(%)



Zdroj: AIMmonitor – IAB Slovakia – Mediaresearch & Gemius, Apríl 2015

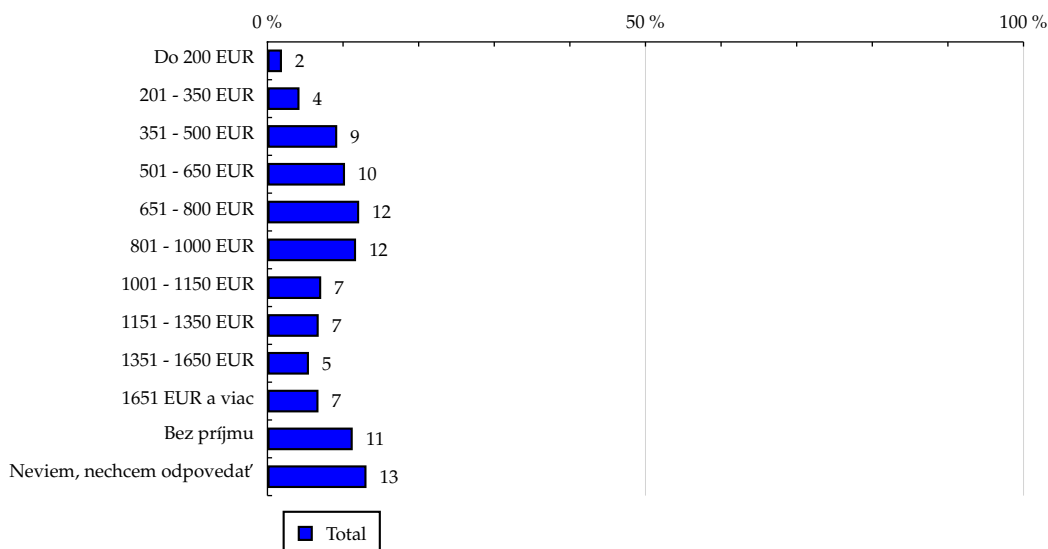
TOTAL

Tabuľka 9: Čistý príjem domácnosti

	TOTAL				
	RU (%)	RU (počet)	PV (%)	PV (počet)	TRP (%)
Do 200 EUR	1.92	64 651	1.82	23 795 599	35 146.00
201 - 350 EUR	4.24	142 382	3.40	44 326 881	29 728.16
351 - 500 EUR	9.23	310 143	8.68	113 219 978	34 859.30
501 - 650 EUR	10.26	344 773	11.53	150 379 718	41 649.88
651 - 800 EUR	12.13	407 508	13.52	176 343 349	41 321.94
801 - 1000 EUR	11.72	393 848	11.60	151 273 827	36 676.87
1001 - 1150 EUR	7.11	238 739	8.35	108 920 979	43 565.81
1151 - 1350 EUR	6.78	227 691	8.44	110 117 675	46 181.42
1351 - 1650 EUR	5.49	184 283	7.32	95 538 731	49 505.26
1651 EUR a viac	6.75	226 678	7.13	93 063 893	39 203.91
Bez príjmu	11.28	378 963	4.76	62 149 966	15 660.35
Neviem, nechcem odpovedať	13.10	439 965	13.45	175 481 878	38 086.50

Zdroj: AIMmonitor – IAB Slovakia – Mediaresearch & Gemius, Apríl 2015

Graf 9: Čistý príjem domácnosti podľa RU(%)



Zdroj: AIMmonitor – IAB Slovakia – Mediaresearch & Gemius, Apríl 2015

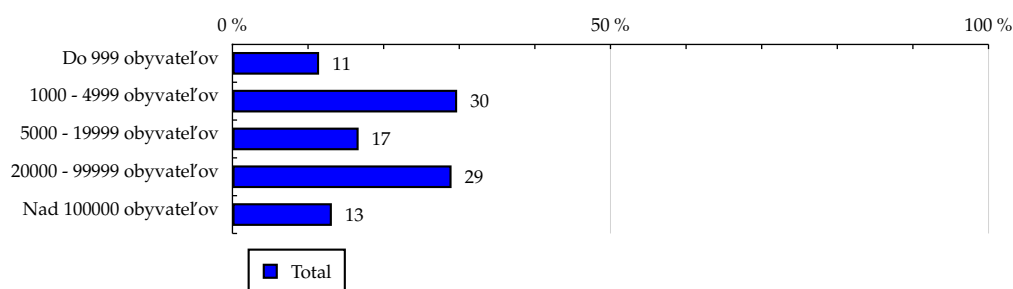
TOTAL

Tabuľka 10: Veľkosť miesta bydliska

	TOTAL				
	RU (%)	RU (počet)	PV (%)	PV (počet)	TRP (%)
Do 999 obyvateľov	11.46	385 146	11.51	150 163 657	37 230.27
1000 - 4999 obyvateľov	29.72	998 582	29.19	380 850 325	36 419.01
5000 - 19999 obyvateľov	16.69	560 654	14.90	194 425 895	33 114.36
20000 - 99999 obyvateľov	28.98	973 520	32.07	418 452 235	41 044.86
Nad 100000 obyvateľov	13.15	441 724	12.32	160 720 361	34 743.81

Zdroj: AIMmonitor – IAB Slovakia – Mediaresearch & Gemius, Apríl 2015

Graf 10: Veľkosť miesta bydliska podľa RU(%)



Zdroj: AIMmonitor – IAB Slovakia – Mediaresearch & Gemius, Apríl 2015

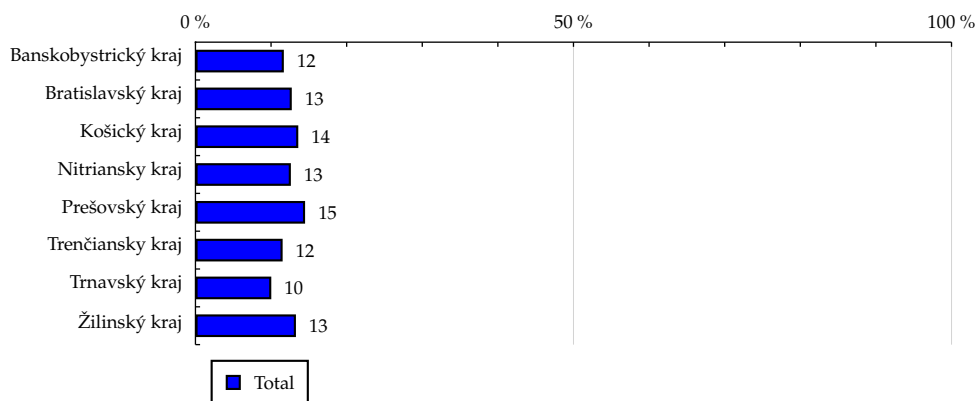
TOTAL

Tabuľka 11: Kraj

	TOTAL				
	RU (%)	RU (počet)	PV (%)	PV (počet)	TRP (%)
Banskobystrický kraj	11.69	392 673	9.90	129 092 146	31 392.54
Bratislavský kraj	12.74	428 116	12.13	158 232 776	35 293.27
Košický kraj	13.60	456 943	13.37	174 458 450	36 457.51
Nitriansky kraj	12.62	424 018	13.41	174 930 892	39 394.90
Prešovský kraj	14.50	487 079	13.64	177 889 231	34 874.44
Trenčiansky kraj	11.53	387 465	13.29	173 335 384	42 718.06
Trnavský kraj	10.03	336 835	10.07	131 384 314	37 246.29
Žilinský kraj	13.29	446 495	14.20	185 289 282	39 627.00

Zdroj: AIMmonitor – IAB Slovakia – Mediaresearch & Gemius, Apríl 2015

Graf 11: Kraj podľa RU(%)



Zdroj: AIMmonitor – IAB Slovakia – Mediaresearch & Gemius, Apríl 2015

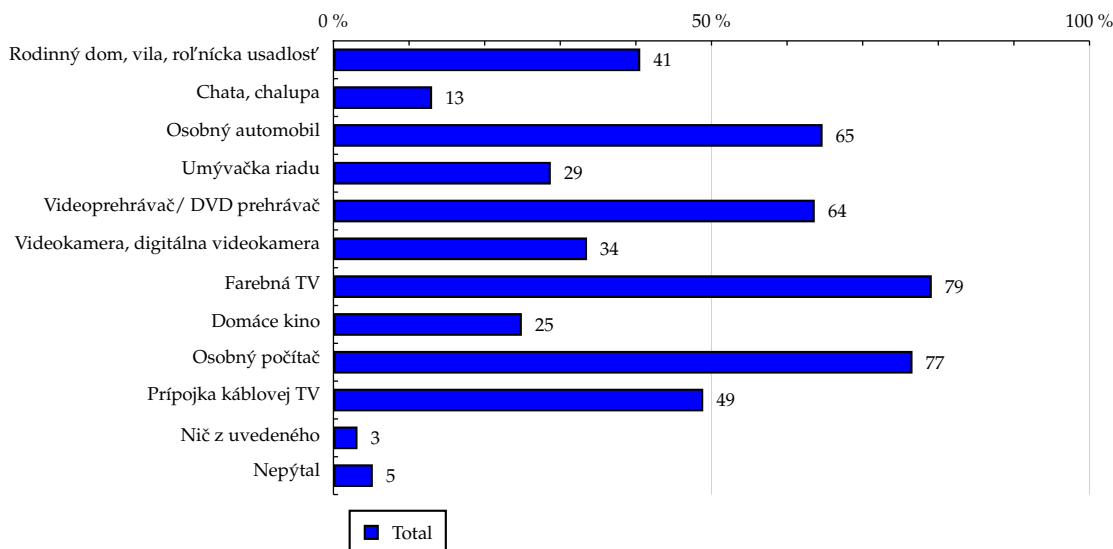
TOTAL

Tabuľka 12: Vybavenosť

	TOTAL				
	RU (%)	RU (počet)	PV (%)	PV (počet)	TRP (%)
Rodinný dom, vila, roľnícka usadlosť	40.58	1 363 468	42.16	549 963 628	38 516.50
Chata, chalupa	13.05	438 568	12.20	159 157 259	34 653.45
Osobný automobil	64.70	2 173 738	68.49	893 507 523	39 250.82
Umývačka riadu	28.75	966 055	27.94	364 556 899	36 034.72
Videoprehrávač/ DVD prehrávač	63.66	2 138 826	66.70	870 235 669	38 852.52
Videokamera, digitálna videokamera	33.54	1 126 773	35.55	463 834 746	39 308.32
Farebná TV	79.14	2 658 669	81.97	1 069 397 124	38 408.96
Domáce kino	24.92	837 072	25.80	336 654 352	38 404.24
Osobný počítač	76.59	2 573 015	79.58	1 038 251 962	38 531.70
Prípojka káblovej TV	48.91	1 643 339	53.40	696 631 676	40 479.36
Niž z uvedeného	3.18	106 897	3.47	45 276 398	40 444.66
Nepýtal	5.21	174 908	1.51	19 683 753	10 746.23

Zdroj: AIMmonitor – IAB Slovakia – Mediaresearch & Gemius, Apríl 2015

Graf 12: Vybavenosť podľa RU(%)



Zdroj: AIMmonitor – IAB Slovakia – Mediaresearch & Gemius, Apríl 2015

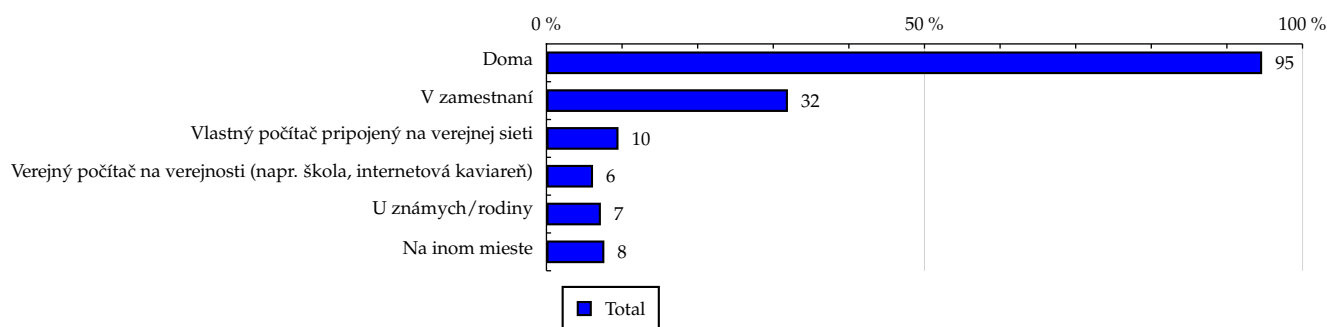
TOTAL

Tabuľka 13: Všetky miesta používania internetu

	TOTAL				
	RU (%)	RU (počet)	PV (%)	PV (počet)	TRP (%)
Doma	94.66	3 180 125	94.06	1 227 167 632	36 848.30
V zamestnaní	31.94	1 073 193	30.89	403 009 649	35 858.76
Vlastný počítač pripojený na verejnej sieti	9.53	320 335	9.69	126 475 690	37 701.55
Verejný počítač na verejnosti (napr. škola, internetová kaviareň)	6.16	206 811	5.15	67 156 086	31 007.60
U známych/rodiny	7.20	241 883	7.54	98 305 495	38 808.71
Na inom mieste	7.66	257 237	6.04	78 806 263	29 253.91

Zdroj: AIMmonitor – IAB Slovakia – Mediaresearch & Gemius, Apríl 2015

Graf 13: Všetky miesta používania internetu podľa RU(%)



Zdroj: AIMmonitor – IAB Slovakia – Mediaresearch & Gemius, Apríl 2015

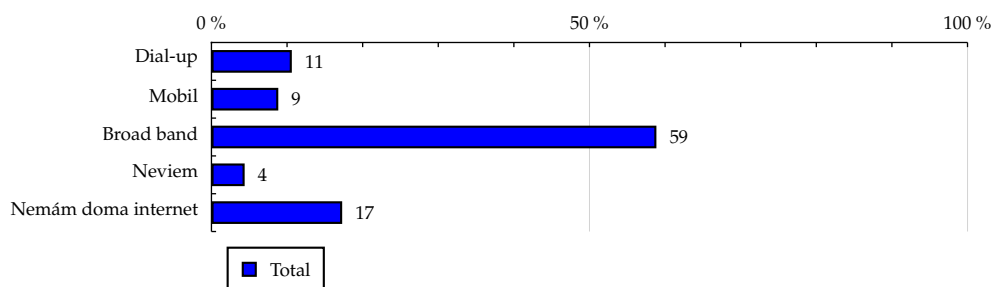
TOTAL

Tabuľka 14: Spôsob pripojenia doma

	TOTAL				
	RU (%)	RU (počet)	PV (%)	PV (počet)	TRP (%)
Dial-up	10.63	357 024	9.33	121 743 532	32 561.58
Mobil	8.84	297 018	9.88	128 880 584	41 434.42
Broad band	58.85	1 977 135	61.01	795 885 932	38 439.00
Neviem	4.39	147 570	6.15	80 239 362	51 921.38
Nemám doma internet	17.29	580 879	13.63	177 863 064	29 238.68

Zdroj: AIMmonitor – IAB Slovakia – Mediaresearch & Gemius, Apríl 2015

Graf 14: Spôsob pripojenia doma podľa RU(%)



Zdroj: AIMmonitor – IAB Slovakia – Mediaresearch & Gemius, Apríl 2015

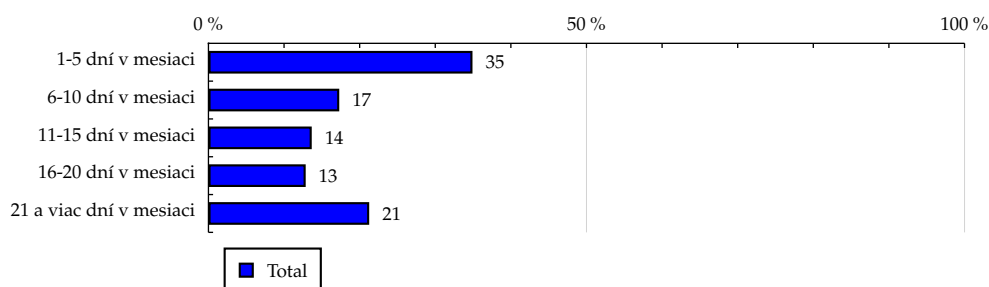
TOTAL

Tabuľka 15: Meraná frekvencia užívania internetu (AIMmonitor)

	TOTAL				
	RU (%)	RU (počet)	PV (%)	PV (počet)	TRP (%)
1-5 dní v mesiaci	34.92	1 173 178	3.75	48 877 842	3 978.38
6-10 dní v mesiaci	17.30	581 304	6.00	78 292 728	12 861.03
11-15 dní v mesiaci	13.66	458 828	11.02	143 722 543	29 911.10
16-20 dní v mesiaci	12.86	432 199	17.50	228 317 441	50 444.36
21 a viac dní v mesiaci	21.26	714 118	61.73	805 401 919	107 696.19

Zdroj: AIMmonitor – IAB Slovakia – Mediaresearch & Gemius, Apríl 2015

Graf 15: Meraná frekvencia užívania internetu (AIMmonitor) podľa RU(%)



Zdroj: AIMmonitor – IAB Slovakia – Mediaresearch & Gemius, Apríl 2015

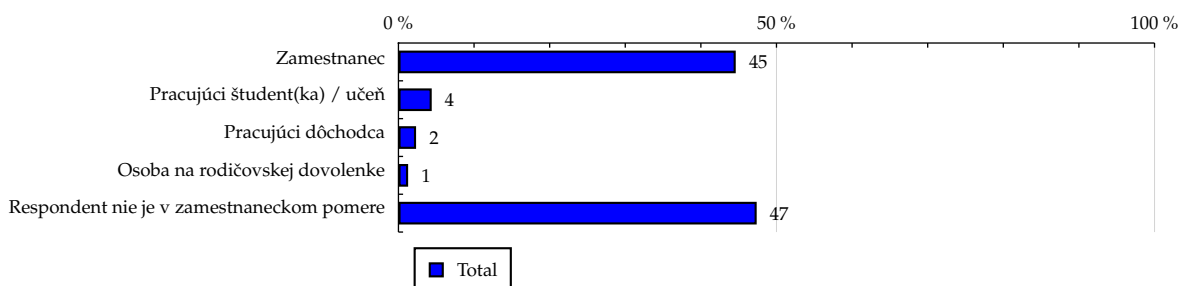
TOTAL

Tabuľka 16: Ekonomicky aktívny ako

	TOTAL				
	RU (%)	RU (počet)	PV (%)	PV (počet)	TRP (%)
Zamestnanec	44.61	1 498 577	46.48	606 371 226	38 638.22
Pracujúci študent(ka) / učeň	4.40	147 742	2.85	37 149 704	24 010.84
Pracujúci dôchodca	2.33	78 427	2.21	28 816 279	35 085.52
Osoba na rodičovskej dovolenke	1.28	43 016	1.46	19 073 649	42 340.72
Respondent nie je v zamestnaneckom pomere	47.38	1 591 864	47.00	613 201 616	36 783.66

Zdroj: AIMmonitor – IAB Slovakia – Mediaresearch & Gemius, Apríl 2015

Graf 16: Ekonomicky aktívny ako podľa RU(%)



Zdroj: AIMmonitor – IAB Slovakia – Mediaresearch & Gemius, Apríl 2015

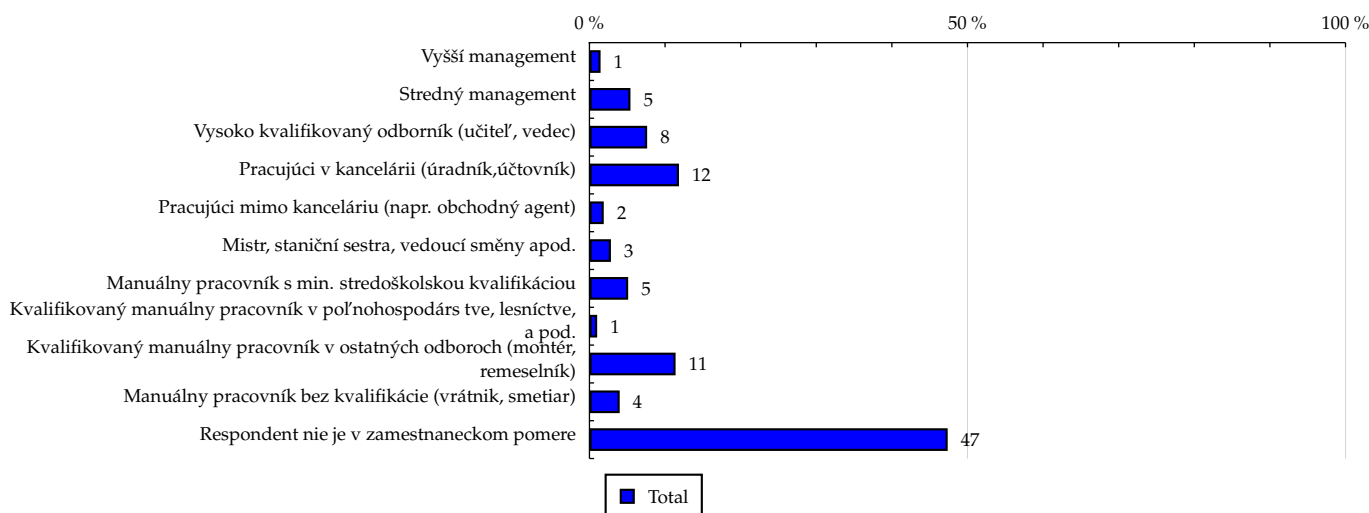
TOTAL

Tabuľka 17: Charakteristika zamestnania

	TOTAL				
	RU (%)	RU (počet)	PV (%)	PV (počet)	TRP (%)
Vyšší management	1.47	49 437	1.72	22 412 966	43 291.73
Stredný management	5.42	182 075	4.86	63 370 475	33 234.83
Vysoko kvalifikovaný odborník (učiteľ, vedec)	7.63	256 423	8.81	114 890 971	42 784.39
Pracujúci v kancelárii (úradník, účtovník)	11.84	397 739	11.69	152 563 364	36 627.63
Pracujúci mimo kanceláriu (napr. obchodný agent)	1.89	63 427	1.24	16 239 321	24 448.34
Mistr, staniční sestra, vedoucí směny apod.	2.84	95 465	2.89	37 651 019	37 660.66
Manuální pracovník s min. stredoškolskou kvalifikáciou	5.12	171 990	4.57	59 681 196	33 135.35
Kvalifikovaný manuální pracovník v poľnohospodárs tve, lesníctve, a pod.	1.02	34 250	1.38	17 950 417	50 045.38
Kvalifikovaný manuální pracovník v ostatných odboroch (montér, remeselník)	11.39	382 685	12.54	163 600 113	40 822.43
Manuální pracovník bez kvalifikácie (vrátnik, smetiar)	4.00	134 268	3.30	43 051 015	30 617.39
Respondent nie je v zamestnaneckom pomere	47.38	1 591 864	47.00	613 201 616	36 783.66

Zdroj: AIMmonitor – IAB Slovakia – Mediaresearch & Gemius, Apríl 2015

Graf 17: Charakteristika zamestnania podľa RU(%)



Zdroj: AIMmonitor – IAB Slovakia – Mediaresearch & Gemius, Apríl 2015

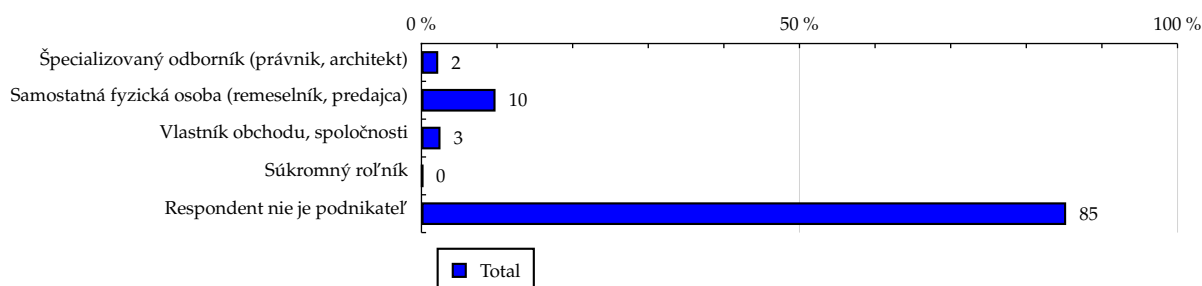
TOTAL

Tabuľka 18: Podnikateľská činnosť

	TOTAL				
	RU (%)	RU (počet)	PV (%)	PV (počet)	TRP (%)
Špecializovaný odborník (právník, architekt)	2.22	74 463	2.26	29 520 891	37 856.98
Samostatná fyzická osoba (remeselník, predajca)	9.80	329 236	10.61	138 383 545	40 136.02
Vlastník obchodu, spoločnosti	2.52	84 699	2.49	32 425 151	36 556.05
Súkromný roľník	0.19	6 491	0.05	661 053	9 724.37
Respondent nie je podnikateľ	85.27	2 864 738	84.59	1 103 621 834	36 786.89

Zdroj: AIMmonitor – IAB Slovakia – Mediaresearch & Gemius, Apríl 2015

Graf 18: Podnikateľská činnosť podľa RU(%)



Zdroj: AIMmonitor – IAB Slovakia – Mediaresearch & Gemius, Apríl 2015

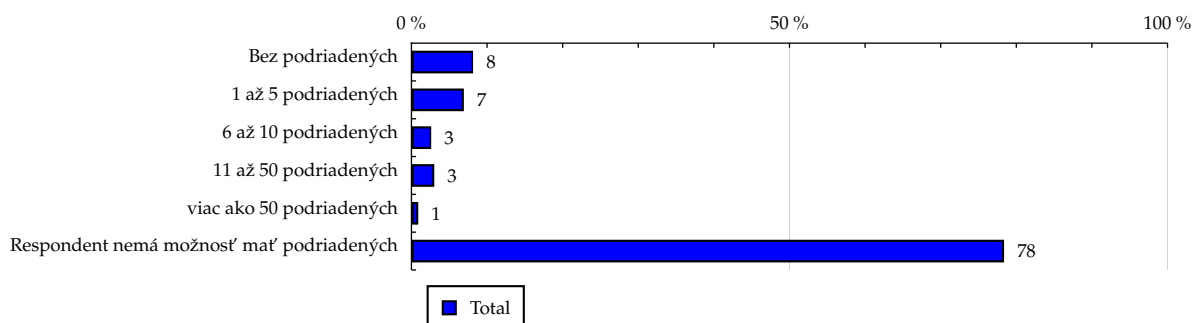
TOTAL

Tabuľka 19: Počet podriadených

	TOTAL				
	RU (%)	RU (počet)	PV (%)	PV (počet)	TRP (%)
Bez podriadených	8.15	273 698	9.77	127 490 918	44 479.94
1 až 5 podriadených	6.93	232 955	6.44	84 076 835	34 463.63
6 až 10 podriadených	2.61	87 853	2.03	26 449 571	28 748.61
11 až 50 podriadených	3.02	101 534	3.01	39 315 435	36 974.83
viac ako 50 podriadených	0.90	30 360	0.72	9 441 322	29 695.31
Respondent nemá možnosť mať podriadených	78.38	2 633 226	78.02	1 017 838 393	36 910.38

Zdroj: AIMmonitor – IAB Slovakia – Mediaresearch & Gemius, Apríl 2015

Graf 19: Počet podriadených podľa RU(%)



Zdroj: AIMmonitor – IAB Slovakia – Mediaresearch & Gemius, Apríl 2015

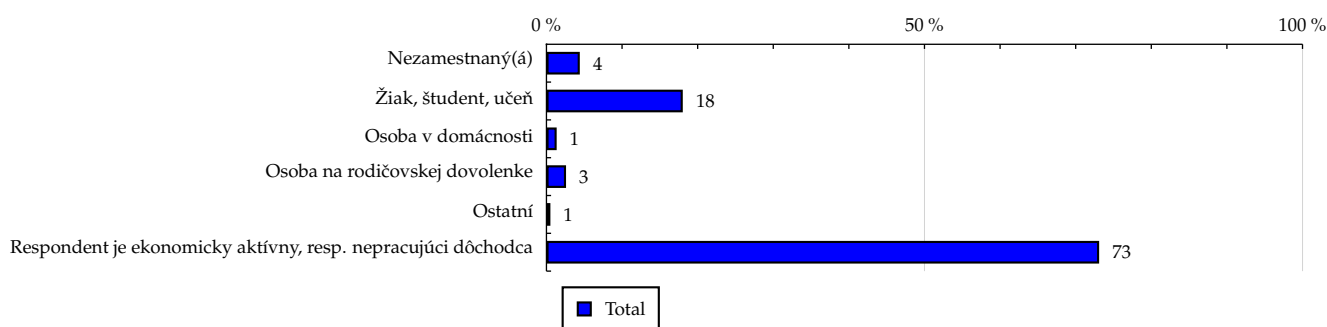
TOTAL

Tabuľka 20: Ekonomicky neaktívny ako

	TOTAL				
	RU (%)	RU (počet)	PV (%)	PV (počet)	TRP (%)
Nezamestnaný(á)	4.41	148 077	4.00	52 120 082	33 610.44
Žiak, študent, učeň	18.03	605 578	9.62	125 556 525	19 798.26
Osoba v domácnosti	1.35	45 487	2.57	33 562 957	70 457.18
Osoba na rodičovskej dovolenke	2.59	87 099	6.73	87 821 258	96 281.79
Ostatní	0.52	17 511	0.95	12 434 886	67 806.53
Respondent je ekonomicky aktívny, resp. nepracujúci dôchodca	73.10	2 455 875	76.12	993 116 766	38 614.63

Zdroj: AIMmonitor – IAB Slovakia – Mediaresearch & Gemius, Apríl 2015

Graf 20: Ekonomicky neaktívny ako podľa RU(%)



Zdroj: AIMmonitor – IAB Slovakia – Mediaresearch & Gemius, Apríl 2015

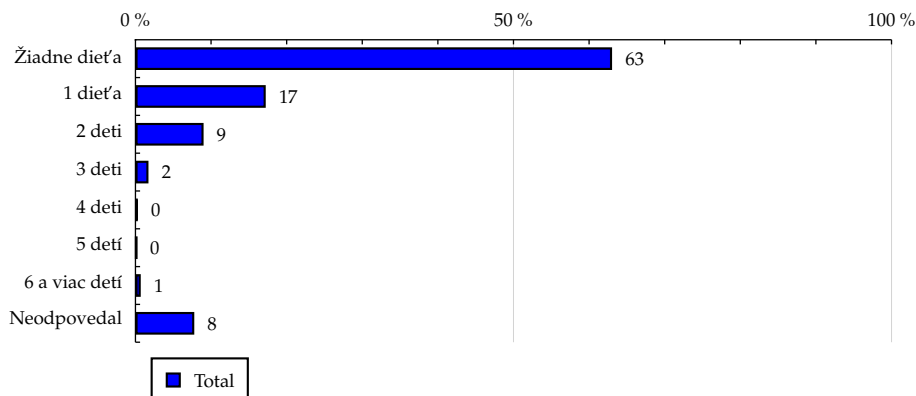
TOTAL

Tabuľka 21: Počet detí v domácnosti

	TOTAL				
	RU (%)	RU (počet)	PV (%)	PV (počet)	TRP (%)
Žiadne dieťa	63.04	2 117 999	66.19	863 531 139	38 932.30
1 dieťa	17.23	578 935	16.32	212 969 262	35 127.28
2 deti	9.01	302 626	10.78	140 686 653	44 391.90
3 deti	1.72	57 842	1.25	16 329 123	26 957.30
4 deti	0.31	10 365	0.30	3 964 595	36 521.94
5 detí	0.20	6 832	0.39	5 072 269	70 888.94
6 a viac detí	0.70	23 506	0.23	2 994 421	12 164.07
Neodpovedal	7.78	261 520	4.53	59 065 013	21 566.65

Zdroj: AIMmonitor – IAB Slovakia – Mediaresearch & Gemius, Apríl 2015

Graf 21: Počet detí v domácnosti podľa RU(%)



Zdroj: AIMmonitor – IAB Slovakia – Mediaresearch & Gemius, Apríl 2015

LEGENDA

Dole uvádzaný pojem "cieľová skupina" (daná cieľová skupina, vybraná cieľová skupina, vybraná CS) je tu používaný v zmysle cieľová skupina uvedená v riadku tabuľky (resp. stĺpci grafu) daného sociodemografického ukazovateľa, t.j. napr. cieľová skupina "ženy", "Trnavský kraj", "Dôchodca", a pod. Cieľová skupina Všetci je definovaná ako Osoby vo veku 14-79 rokov, ktoré aspoň raz v poslednom mesiaci navštívili internet.

MÉDIUM:

RU(počet) – počet návštevníkov (reálnych užívateľov) vybraného média z príslušnej cieľovej skupiny

RU(%) – zloženie návštevníkov

Informácie o profile návštevníkov vybraného média – v podobe percentuálneho rozloženia užívateľov internetu (podľa Reach) medzi jednotlivé cieľové skupiny.

$RU(\%) = RU(\text{počet})(\text{médium})(\text{vybraná CS}) / RU(\text{počet})(\text{médium})(\text{CS všetci}) * 100$

Reach(%) – pomer počtu návštevníkov média z príslušnej cieľovej skupiny k veľkosti tejto cieľovej skupiny

$Reach(\%)(\text{CS}) = RU(\text{počet})(\text{médium})(\text{CS}) / \text{veľkosť CS}(\text{počet}) * 100$

PV(počet) – počet zobrazení (page views) generovaných na médiu užívateľmi z príslušnej cieľovej skupiny

PV(%) – zloženie zobrazení (page views)

Informácie o profile návštevníkov vybraného média – v podobe percentuálneho rozloženia užívateľov internetu (podľa zobrazení (page views)) medzi jednotlivé cieľové skupiny.

$PV(\%) = PV(\text{počet})(\text{médium})(\text{vybraná CS}) / PV(\text{počet})(\text{médium})(\text{CS všetci}) * 100$

TRP(%) – Target Rating Points

Hrubý zásah danej cieľovej skupiny na vybranom médiu.

$TRP(\%) = PV(\text{počet})(\text{médium}) / \text{veľkosť CS}(\text{počet}) * 100$

(podobne je definovaný ukazovateľ GRP(%) Gross Rating Points, iba ako cieľová skupina je braná celá populácia, cieľová skupina "Všetci")

Afinita(%) – afinita reach

Koeficient vyjadrujúci vzťah návštevnosti vybraného média k návštevnosti všetkých meraných médií.

$Afinita(\%) = Reach(\%)(\text{médium})(\text{vybraná CS}) / Reach(\%)(\text{médium})(\text{CS všetci})$

TOTAL:

Total RU(počet) – počet návštevníkov (reálnych užívateľov) všetkých meraných médií z príslušnej cieľovej skupiny

Total RU(%) – zloženie návštevníkov, t.j. informácie o profile Reach celkom pre všetky merané médiá

Informácie o profile návštevníkov všetkých meraných médií – v podobe percentuálneho rozloženia užívateľov internetu (podľa Reach) medzi jednotlivé cieľové skupiny.

$RU(\%) = RU(\text{počet})(\text{všetky médiá})(\text{vybraná CS}) / RU(\text{počet})(\text{všetky médiá})(\text{CS všetci}) * 100$

Total PV(počet) – počet zobrazení (page views) generovaných na všetkých meraných médiách užívateľmi z príslušnej cieľovej skupiny

Total PV(%) – zloženie zobrazení, t.j. informácie o profile zobrazení (page views) celkom pre všetky merané médiá

Informácie o profile návštevníkov všetkých meraných médií - v podobe percentuálneho rozloženia užívateľov internetu (podľa zobrazení (page views)) medzi jednotlivé cieľové skupiny.

$PV(\%) = PV(\text{počet})(\text{všetky médiá})(\text{vybraná CS}) / PV(\text{počet})(\text{všetky médiá})(\text{CS všetci}) * 100$

Otázka IT znalosti

Základné – osoby, ktoré deklarujú základné znalosti práce s počítačom a internetom (napr. písanie základných textov, ukladanie súborov, elektronická pošta, prezeranie www stránok, a pod.)

Nadštandardné – osoby, ktoré deklarujú používanie počítača a internetu na nadštandardnej úrovni. (napr. využívanie matematických funkcií v tabuľkovom procesore, tvorba grafických prezentácií, práca s vyhľadávačmi, databázy na užívateľskej úrovni, a pod.)

Profesionálne – osoby, ktoré sa profesionálne venujú IT, technológiám, a pod. (napr. programátorská alebo administrátorská činnosť)

ABCDE klasifikácia

ABCDE klasifikácia umožňuje posudzovanie sociálneho a ekonomického postavenia jednotlivcov v spoločnosti. Zvyčajne je počítaná pre hlavu domácnosti, vzhľadom ku špecifiku internetového kladenia otázok bola prijatá metóda priameho výpočtu priamo pre jednotlivých respondentov. Na aktualizácii ABCDE klasifikácie pracovali metodické komisie so zástupcami výskumných agentúr, reklamných agentúr a odbornej verejnosti. Výsledkom je návrh škály A,B,C1,C2,D,E1,E2,E3. Táto škála zodpovedá medzinárodnému štandardu potvrdenému združením ESOMAR a aj algoritmus zaradenia jednotlivca zodpovedá medzinárodným zvyklostiam. ABCDE klasifikácia rozčleňuje jednotlivcov domácnosti do sociálnych kategórií na základe ekonomického postavenia (ekonomicky aktívny x neaktívny jednotlivec). Pre ekonomicky aktívnych potom rozlišuje podnikateľov a zamestnancov. Pozícia v zamestnaní potom slúži k ďalšej diferenciacii (vrátane prípadného počtu podriadených osôb pre vedúcich zamestnancov). Pre všetky vzniknuté triedy má na záverečné zaradenie vplyv vzdelanie skúmanej osoby. Pre ekonomicky neaktívne osoby sa na základe štandardu ESOMAR nepostupuje podľa ich posledného zamestnania, ale na základe stupňa ekonomickej sily meranej prostredníctvom vybavenosti domácnosti, vplyv vzdelania sa prejavuje aj tu. Vzhľadom k tomu, že medzinárodný postup zodpovedá európskym stupňom, vychádza pri jeho použití horšia sociálna štruktúra obyvateľov SR než bolo zvykom pre súčasnú klasifikáciu ABCD, avšak táto štruktúra umožňuje robiť porovnania v rámci Európy. Napriek tomu sa komisie rozhodli, že pre použitie v rámci SR bude použitá upravená škála, ktorá zohľadní špecifiká SR. Táto upravená škála vzniká z európskeho štandardu posunutím o jednu alebo dve triedy vyššie či nižšie na základe indexu životného minima domácnosti, v ktorej skúmaná osoba žije.

A – Skupina s najvyšším sociálnym statusom v spoločnosti daným vysoko prestížnym zamestnaním a zároveň najvyššími príjmami.

B – Skupina s nadpriemernými príjmami, zvyčajne vyšší manažment a skupina vyšších profesionálov s minimálne stredoškolským vzdelaním.

C1, C2 – Skupina s priemerným životným štandardom a priemernými príjmami. Ide o skupinu napr. malých podnikateľov a živnostníkov, technikov, úradníkov a nižších odborníkov.

D – Skupina s priemerným až mierne podpriemerným životným štandardom. Patrí sem napr. skupina kvalifikovaných manuálnych pracovníkov.

E1, E2, E3 – Skupina charakterizovaná podpriemerným životným štandardom, kde sa nachádzajú predovšetkým neaktívni jednotlivci, tzn. nezamestnaní, dôchodci alebo nekvalifikovaní robotníci, a pod.

Otázky k ekonomickej aktivite a k zamestnaniu:

Tieto otázky (ot. 17, 18, 19, 20 a 21) sú (okrem iných) použité predovšetkým ku stanoveniu ABCDE klasifikácie. Na základe odpovedi respondenta na otázku 7 (Ekonomická aktivita) mu je ďalej položená skupina špecifických otázok. Otázka 7 je teda použitá ako filter na kladenie ďalších otázok. Teda vyššie uvedených päť otázok nie je položených každému respondentovi. Preto pre možnosť tvorby cieľových skupín v rámci celej populácie je doplnená segmentácia jednotlivých odpovedí na túto otázku o skupinu respondentov, ktorým táto príslušná otázka nebola položená. Teda napríklad pri otázke č. 19 "Podnikateľská činnosť" je táto skupina označená "Respondent nie je podnikateľ".