

AIMmonitor

Výskum sociodemografie návštevníkov internetu v Slovenskej Republike

Názov média:

TOTAL

Mesiac:

November 2008

Základné informácie	
Veľkosť internetovej populácie SR	1 991 812
Počet respondentov	
Total (za všetky merané média)	N = 46 507
RU(počet)	1 832 467
Reach(%)	92.00
PV(počet) (od návštevníkov zo SR)	2 286 563 088
PV(počet) (od všetkých návštevníkov)	2 493 602 862
GRP (%)	114 798.14

**Zdroj: AIMmonitor – AIM – Mediaresearch & Gemius
November 2008**

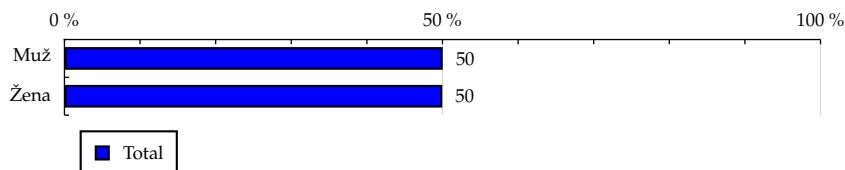
TOTAL

Tabuľka 1: Pohlavie

	TOTAL				
	RU (%)	RU (počet)	PV (%)	PV (počet)	TRP (%)
Muž	50.03	916 844	45.96	1 050 917 767	105 453.48
Žena	49.97	915 622	54.04	1 235 645 321	124 155.27

Zdroj: AIMmonitor – AIM – Mediaresearch & Gemius, November 2008

Graf 1: Pohlavie podľa RU(%)



Zdroj: AIMmonitor – AIM – Mediaresearch & Gemius, November 2008

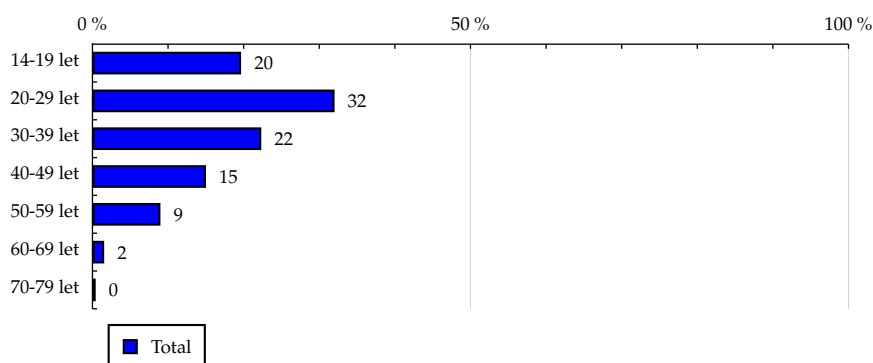
TOTAL

Tabuľka 2: Vek

	TOTAL				
	RU (%)	RU (počet)	PV (%)	PV (počet)	TRP (%)
14-19 let	19.66	360 268	33.23	759 857 452	194 040.92
20-29 let	32.02	586 784	32.80	750 080 945	117 602.77
30-39 let	22.33	409 193	17.61	402 750 455	90 551.40
40-49 let	15.01	275 034	10.75	245 867 418	82 243.43
50-59 let	8.99	164 813	4.56	104 247 795	58 191.94
60-69 let	1.55	28 420	0.87	19 799 335	64 091.63
70-79 let	0.43	7 951	0.17	3 959 689	45 812.44

Zdroj: AIMmonitor – AIM – Mediaresearch & Gemius, November 2008

Graf 2: Vek podľa RU(%)



Zdroj: AIMmonitor – AIM – Mediaresearch & Gemius, November 2008

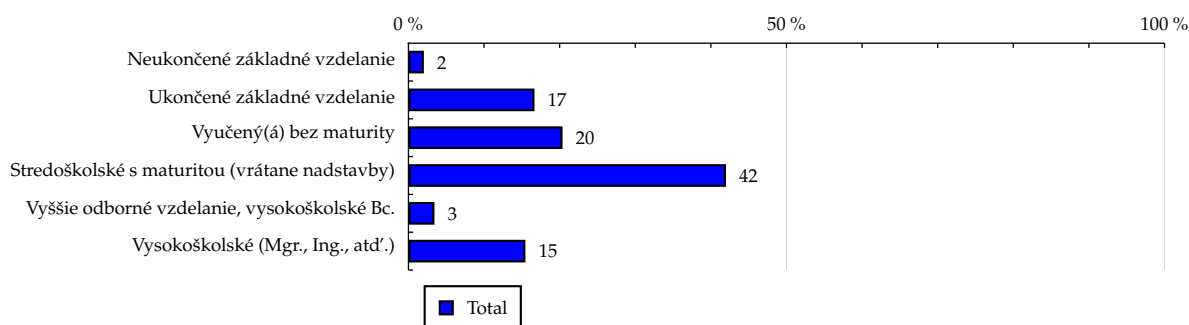
TOTAL

Tabuľka 3: Najvyššie dokončené vzdelanie

	TOTAL				
	RU (%)	RU (počet)	PV (%)	PV (počet)	TRP (%)
Neukončené základné vzdelanie	2.04	37 400	3.59	82 062 111	201 860.64
Ukončené základné vzdelanie	16.67	305 511	26.69	610 245 176	183 766.05
Vyučený(á) bez maturity	20.38	373 476	25.60	585 392 547	144 202.04
Stredoškolské s maturitou (vrátane nadstavby)	42.00	769 619	34.79	795 545 925	95 099.28
Vyššie odborné vzdelanie, vysokoškolské Bc.	3.44	63 031	2.46	56 234 096	82 077.94
Vysokoškolské (Mgr., Ing., atď.)	15.47	283 427	6.87	157 083 234	50 988.92

Zdroj: AIMmonitor – AIM – Mediaresearch & Gemius, November 2008

Graf 3: Najvyššie dokončené vzdelanie podľa RU(%)



Zdroj: AIMmonitor – AIM – Mediaresearch & Gemius, November 2008

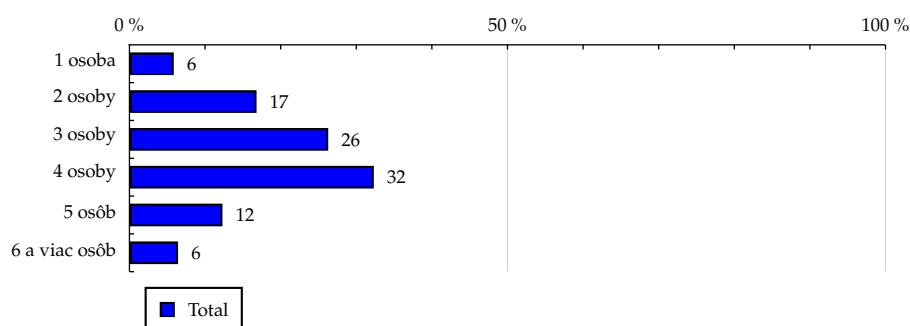
TOTAL

Tabuľka 4: Počet osôb v domácnosti

	TOTAL				
	RU (%)	RU (počet)	PV (%)	PV (počet)	TRP (%)
1 osoba	5.86	107 460	4.81	109 991 640	94 167.14
2 osoby	16.81	308 000	15.25	348 808 254	104 189.47
3 osoby	26.29	481 722	25.51	583 289 548	111 397.38
4 osoby	32.32	592 218	33.13	757 424 834	117 664.39
5 osôb	12.30	225 307	13.98	319 631 634	130 515.35
6 a viac osôb	6.43	117 757	7.32	167 417 178	130 797.51

Zdroj: AIMmonitor – AIM – Mediaresearch & Gemius, November 2008

Graf 4: Počet osôb v domácnosti podľa RU(%)



Zdroj: AIMmonitor – AIM – Mediaresearch & Gemius, November 2008

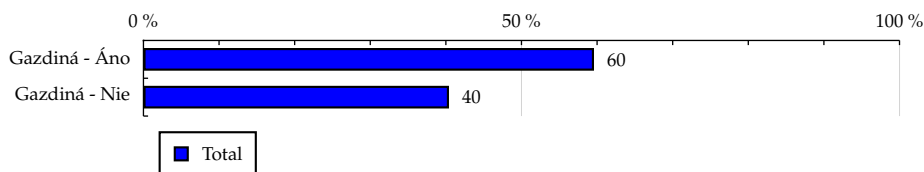
TOTAL

Tabuľka 5: Gazdiná

	TOTAL				
	RU (%)	RU (počet)	PV (%)	PV (počet)	TRP (%)
Gazdiná - Áno	59.59	1 091 989	52.92	1 210 142 106	101 954.35
Gazdiná - Nie	40.41	740 477	47.08	1 076 420 983	133 739.00

Zdroj: AIMmonitor – AIM – Mediaresearch & Gemius, November 2008

Graf 5: Gazdiná podľa RU(%)



Zdroj: AIMmonitor – AIM – Mediaresearch & Gemius, November 2008

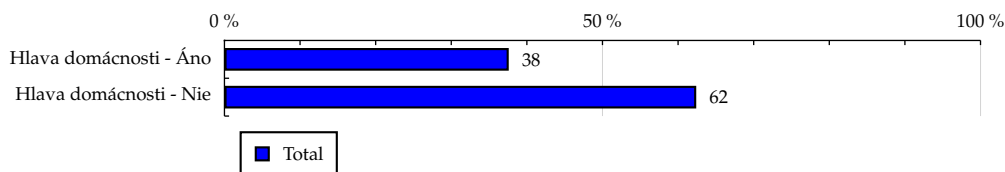
TOTAL

Tabuľka 6: Hlava domácnosti

	TOTAL				
	RU (%)	RU (počet)	PV (%)	PV (počet)	TRP (%)
Hlava domácnosti - Áno	37.60	688 959	27.79	635 383 385	84 845.71
Hlava domácnosti - Nie	62.40	1 143 507	72.21	1 651 179 704	132 844.38

Zdroj: AIMmonitor – AIM – Mediaresearch & Gemius, November 2008

Graf 6: Hlava domácnosti podľa RU(%)



Zdroj: AIMmonitor – AIM – Mediaresearch & Gemius, November 2008

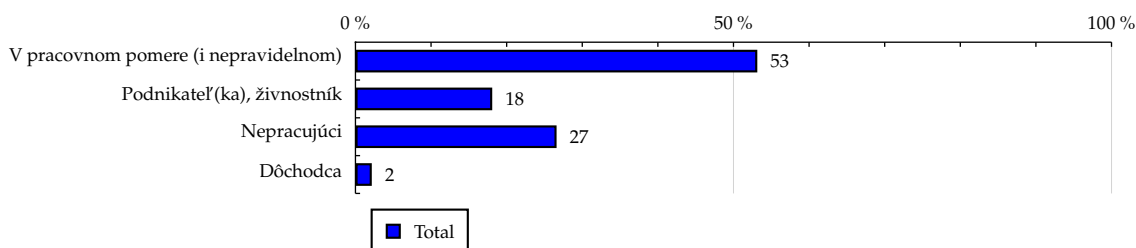
TOTAL

Tabuľka 7: Ekonomická aktivita

	TOTAL				
	RU (%)	RU (počet)	PV (%)	PV (počet)	TRP (%)
V pracovnom pomere (i nepravidelnom)	53.15	973 905	44.89	1 026 411 162	96 959.90
Podnikateľ(ka), živnostník	18.09	331 488	15.37	351 516 189	97 558.32
Nepracujúci	26.60	487 436	37.81	864 599 555	163 186.56
Dôchodca	2.16	39 635	1.93	44 036 182	102 215.06

Zdroj: AIMmonitor – AIM – Mediaresearch & Gemius, November 2008

Graf 7: Ekonomická aktivita podľa RU(%)



Zdroj: AIMmonitor – AIM – Mediaresearch & Gemius, November 2008

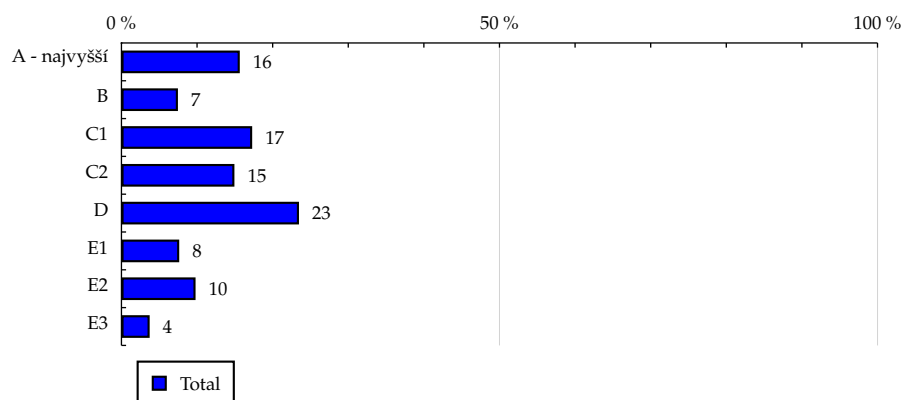
TOTAL

Tabuľka 8: ABCDE národná socioekonomická klasifikácia

	TOTAL				
	RU (%)	RU (počet)	PV (%)	PV (počet)	TRP (%)
A - najvyšší	15.65	286 704	9.09	207 805 014	66 682.14
B	7.47	136 928	5.63	128 847 629	86 570.68
C1	17.29	316 860	15.13	345 908 406	100 434.17
C2	14.94	273 780	15.50	354 504 939	119 126.24
D	23.48	430 225	28.83	659 322 324	140 990.34
E1	7.64	139 996	8.12	185 763 096	122 075.55
E2	9.80	179 533	13.11	299 780 421	153 619.54
E3	3.73	68 437	4.58	104 631 259	140 653.96

Zdroj: AIMmonitor – AIM – Mediaresearch & Gemius, November 2008

Graf 8: ABCDE národná socioekonomická klasifikácia podľa RU(%)



Zdroj: AIMmonitor – AIM – Mediaresearch & Gemius, November 2008

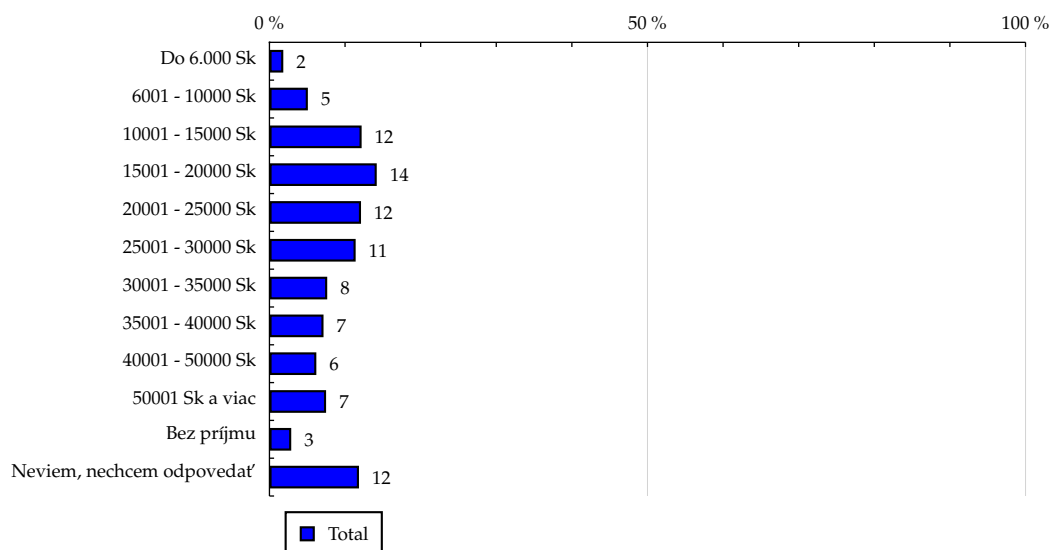
TOTAL

Tabuľka 9: Čistý príjem domácnosti

	TOTAL				
	RU (%)	RU (počet)	PV (%)	PV (počet)	TRP (%)
Do 6.000 Sk	1.83	33 493	2.00	45 650 501	125 393.08
6001 - 10000 Sk	5.08	93 023	5.47	125 018 361	123 642.61
10001 - 15000 Sk	12.19	223 299	13.48	308 174 501	126 968.98
15001 - 20000 Sk	14.19	260 086	14.26	326 170 907	115 375.82
20001 - 25000 Sk	12.11	221 958	11.02	252 050 773	104 472.81
25001 - 30000 Sk	11.40	208 819	9.99	228 486 122	100 664.52
30001 - 35000 Sk	7.64	139 988	6.68	152 678 310	100 339.75
35001 - 40000 Sk	7.15	131 090	6.56	150 047 361	105 304.22
40001 - 50000 Sk	6.20	113 621	5.82	133 115 686	107 784.89
50001 Sk a viac	7.49	137 295	6.66	152 248 795	102 019.65
Bez príjmu	2.88	52 853	4.68	107 021 446	186 287.72
Neviem, nechcem odpovedať	11.84	216 936	13.38	305 900 326	129 728.62

Zdroj: AIMmonitor – AIM – Mediaresearch & Gemius, November 2008

Graf 9: Čistý príjem domácnosti podľa RU(%)



Zdroj: AIMmonitor – AIM – Mediaresearch & Gemius, November 2008

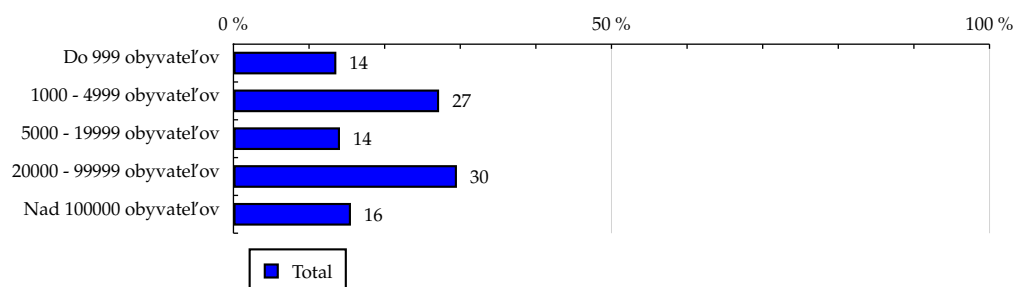
TOTAL

Tabuľka 10: Veľkosť miesta bydliska

	TOTAL				
	RU (%)	RU (počet)	PV (%)	PV (počet)	TRP (%)
Do 999 obyvateľov	13.61	249 360	14.49	331 410 932	122 272.24
1000 - 4999 obyvateľov	27.20	498 399	28.93	661 397 136	122 087.87
5000 - 19999 obyvateľov	14.09	258 272	14.83	339 000 225	120 756.19
20000 - 99999 obyvateľov	29.56	541 703	26.46	605 006 619	102 751.05
Nad 100000 obyvateľov	15.54	284 731	15.30	349 748 177	113 007.71

Zdroj: AIMmonitor – AIM – Mediaresearch & Gemius, November 2008

Graf 10: Veľkosť miesta bydliska podľa RU(%)



Zdroj: AIMmonitor – AIM – Mediaresearch & Gemius, November 2008

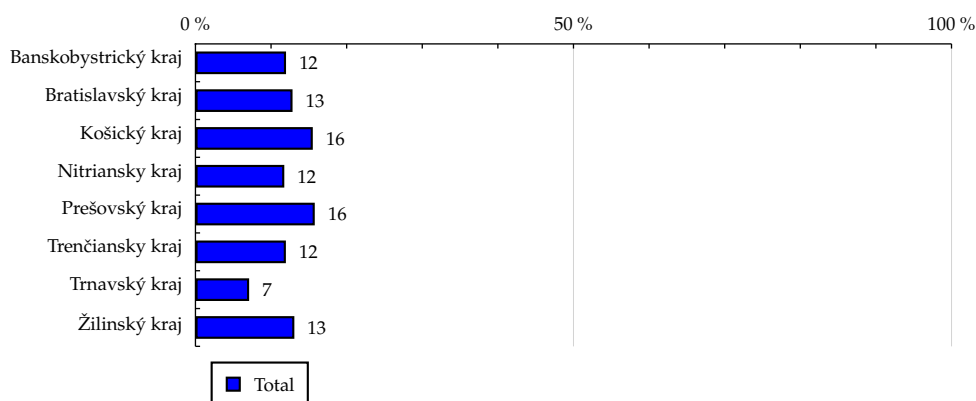
TOTAL

Tabuľka 11: Kraj

	TOTAL				
	RU (%)	RU (počet)	PV (%)	PV (počet)	TRP (%)
Banskobystrický kraj	11.98	219 471	10.92	249 678 375	104 662.26
Bratislavský kraj	12.84	235 254	15.01	343 217 486	134 220.79
Košický kraj	15.52	284 347	15.39	351 839 337	113 836.98
Nitriansky kraj	11.75	215 227	11.12	254 219 362	108 667.41
Prešovský kraj	15.78	289 130	15.96	365 035 441	116 152.47
Trenčiansky kraj	11.96	219 221	12.04	275 288 798	115 529.75
Trnavský kraj	7.10	130 142	7.22	165 179 416	116 768.04
Žilinský kraj	13.08	239 672	12.34	282 104 872	108 288.18

Zdroj: AIMmonitor – AIM – Mediaresearch & Gemius, November 2008

Graf 11: Kraj podľa RU(%)



Zdroj: AIMmonitor – AIM – Mediaresearch & Gemius, November 2008

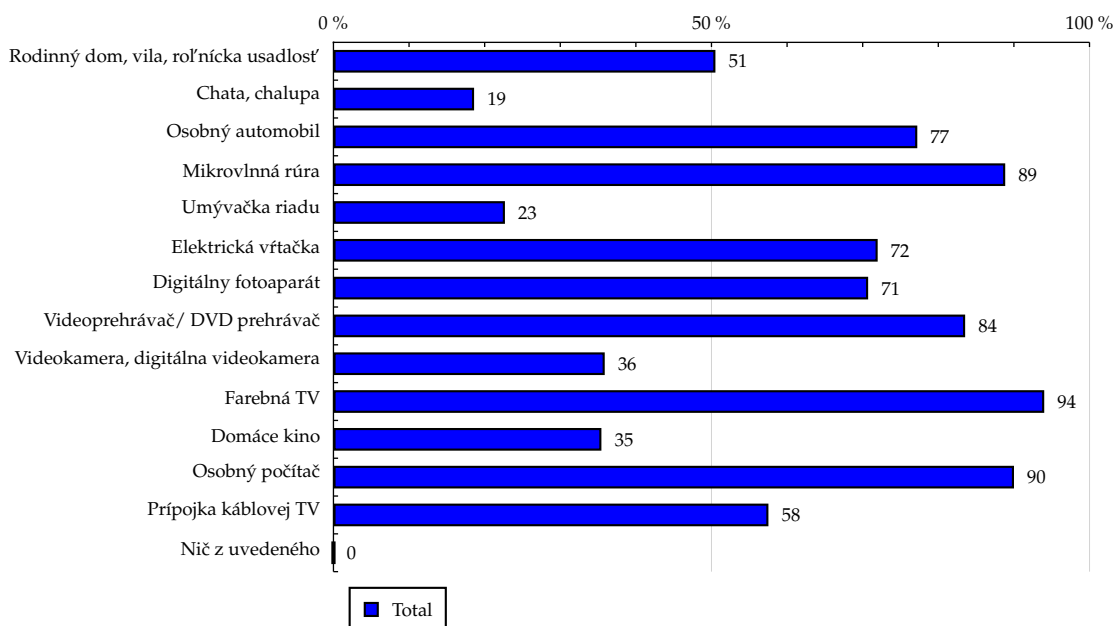
TOTAL

Tabuľka 12: Vybavenosť

	TOTAL				
	RU (%)	RU (počet)	PV (%)	PV (počet)	TRP (%)
Rodinný dom, vila, roľnícka usadlosť	50.52	925 751	50.21	1 148 049 684	114 091.69
Chata, chalupa	18.60	340 787	18.23	416 795 498	112 519.29
Osobný automobil	77.22	1 415 036	76.75	1 754 993 714	114 102.62
Mikrovlnná rúra	88.85	1 628 103	90.38	2 066 703 298	116 784.13
Umývačka riadu	22.68	415 658	20.25	463 004 285	102 479.23
Elektrická vŕtačka	71.98	1 318 956	71.91	1 644 245 979	114 689.66
Digitálny fotoaparát	70.72	1 295 926	70.00	1 600 688 467	113 635.54
Videoprehrávač/ DVD prehrávač	83.55	1 531 069	85.28	1 949 949 317	117 169.93
Videokamera, digitálna videokamera	35.88	657 477	35.27	806 524 644	112 855.99
Farebná TV	94.01	1 722 667	94.80	2 167 608 691	115 762.34
Domáce kino	35.44	649 409	37.87	865 981 339	122 681.09
Osobný počítač	90.01	1 649 386	90.82	2 076 596 444	115 829.01
Prípojka káblovej TV	57.53	1 054 307	60.19	1 376 240 618	120 092.25
Niž z uvedeného	0.00	0	0.00	0	-

Zdroj: AIMmonitor – AIM – Mediaresearch & Gemius, November 2008

Graf 12: Vybavenosť podľa RU(%)



Zdroj: AIMmonitor – AIM – Mediaresearch & Gemius, November 2008

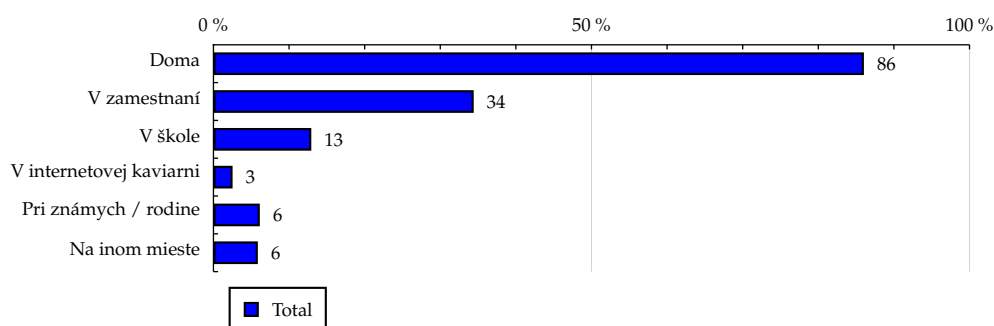
TOTAL

Tabuľka 13: Všetky miesta používania internetu

	TOTAL				
	RU (%)	RU (počet)	PV (%)	PV (počet)	TRP (%)
Doma	86.03	1 576 476	92.79	2 121 637 942	123 814.53
V zamestnaní	34.42	630 653	20.33	464 799 037	67 805.13
V škole	12.94	237 072	15.63	357 315 955	138 662.65
V internetovej kaviarni	2.53	46 278	3.09	70 678 473	140 507.62
Pri známych / rodine	6.13	112 254	7.63	174 549 421	143 054.36
Na inom mieste	5.87	107 547	5.27	120 441 946	103 030.33

Zdroj: AIMmonitor – AIM – Mediaresearch & Gemius, November 2008

Graf 13: Všetky miesta používania internetu podľa RU(%)



Zdroj: AIMmonitor – AIM – Mediaresearch & Gemius, November 2008

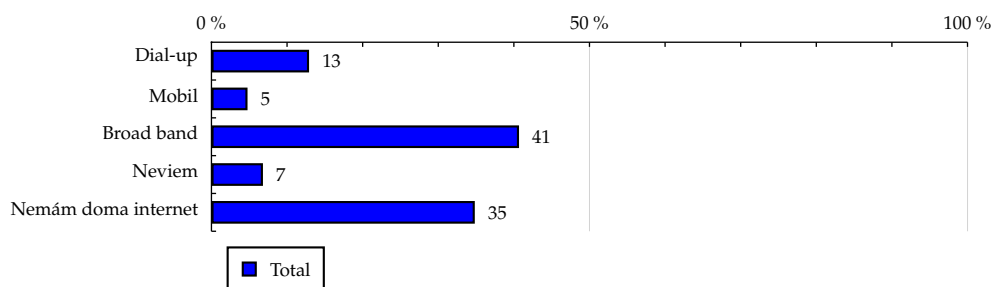
TOTAL

Tabuľka 14: Spôsob pripojenia doma

	TOTAL				
	RU (%)	RU (počet)	PV (%)	PV (počet)	TRP (%)
Dial-up	12.91	236 511	15.81	361 600 527	140 657.91
Mobil	4.77	87 424	4.56	104 311 904	109 771.50
Broad band	40.68	745 471	47.71	1 090 926 071	134 633.10
Neviem	6.81	124 813	10.84	247 767 735	182 629.90
Nemám doma internet	34.83	638 245	21.08	481 956 852	69 471.72

Zdroj: AIMmonitor – AIM – Mediaresearch & Gemius, November 2008

Graf 14: Spôsob pripojenia doma podľa RU(%)



Zdroj: AIMmonitor – AIM – Mediaresearch & Gemius, November 2008

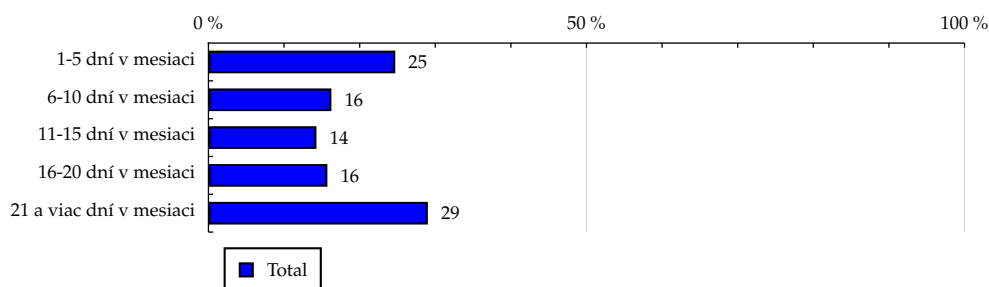
TOTAL

Tabuľka 15: Meraná frekvencia užívania internetu (AIMmonitor)

	TOTAL				
	RU (%)	RU (počet)	PV (%)	PV (počet)	TRP (%)
1-5 dní v mesiaci	24.71	452 792	1.45	33 242 153	6 754.26
6-10 dní v mesiaci	16.26	297 966	3.47	79 325 659	24 492.57
11-15 dní v mesiaci	14.28	261 726	6.57	150 234 770	52 809.30
16-20 dní v mesiaci	15.73	288 189	13.87	317 203 157	101 262.22
21 a viac dní v mesiaci	29.02	531 792	74.63	1 706 557 349	295 234.27

Zdroj: AIMmonitor – AIM – Mediaresearch & Gemius, November 2008

Graf 15: Meraná frekvencia užívania internetu (AIMmonitor) podľa RU(%)



Zdroj: AIMmonitor – AIM – Mediaresearch & Gemius, November 2008

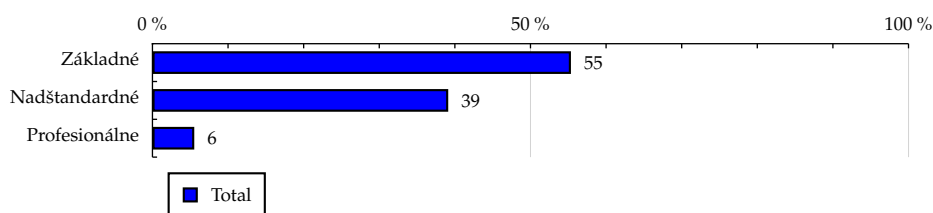
TOTAL

Tabuľka 16: IT znalosti

	TOTAL				
	RU (%)	RU (počet)	PV (%)	PV (počet)	TRP (%)
Základné	55.35	1 014 317	57.81	1 321 943 519	119 902.13
Nadštandardné	39.12	716 890	38.19	873 132 362	112 050.89
Profesionálne	5.53	101 259	4.00	91 487 208	83 121.19

Zdroj: AIMmonitor – AIM – Mediaresearch & Gemius, November 2008

Graf 16: IT znalosti podľa RU(%)



Zdroj: AIMmonitor – AIM – Mediaresearch & Gemius, November 2008

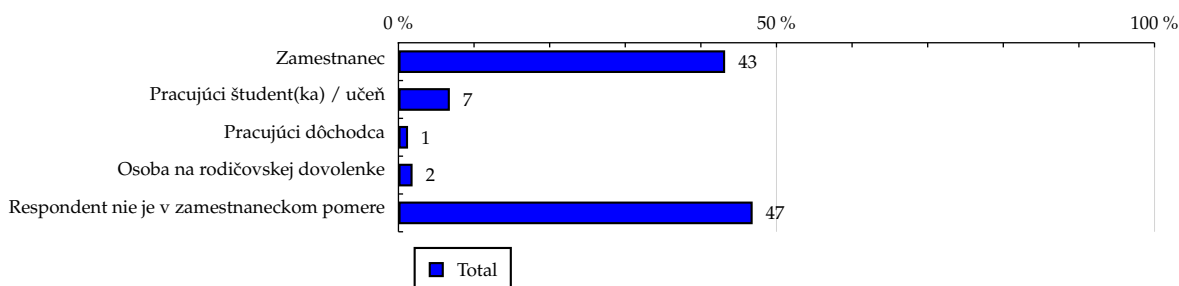
TOTAL

Tabuľka 17: Ekonomicky aktívny ako

	TOTAL				
	RU (%)	RU (počet)	PV (%)	PV (počet)	TRP (%)
Zamestnanec	43.21	791 740	33.31	761 658 898	88 504.51
Pracujúci študent(ka) / učeň	6.80	124 618	8.64	197 594 060	145 874.87
Pracujúci dôchodca	1.27	23 236	0.85	19 506 535	77 233.55
Osoba na rodičovskej dovolenke	1.87	34 311	2.08	47 651 669	127 770.67
Respondent nie je v zamestnaneckom pomere	46.85	858 561	55.11	1 260 151 926	135 032.88

Zdroj: AIMmonitor – AIM – Mediaresearch & Gemius, November 2008

Graf 17: Ekonomicky aktívny ako podľa RU(%)



Zdroj: AIMmonitor – AIM – Mediaresearch & Gemius, November 2008

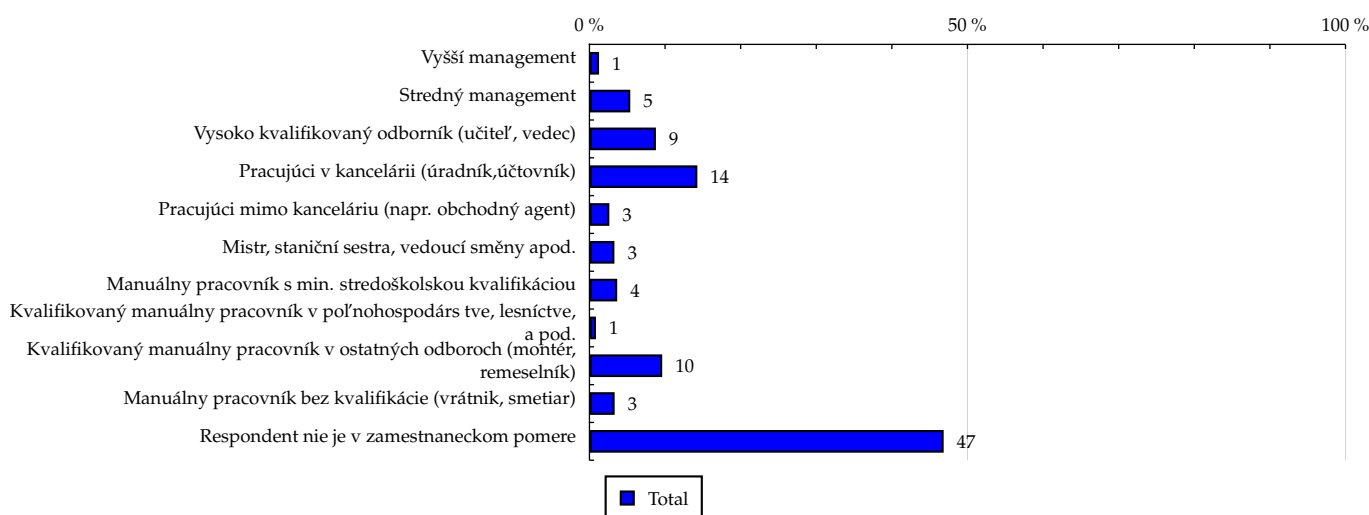
TOTAL

Tabuľka 18: Charakteristika zamestnania

	TOTAL				
	RU (%)	RU (počet)	PV (%)	PV (počet)	TRP (%)
Vyšší management	1.27	23 361	0.60	13 722 685	54 041.16
Stredný management	5.40	98 932	3.04	69 446 599	64 580.50
Vysoko kvalifikovaný odborník (učiteľ, vedec)	8.79	161 093	4.39	100 275 705	57 267.30
Pracujúci v kancelárii (úradník, účtovník)	14.27	261 438	9.67	221 044 246	77 785.23
Pracujúci mimo kanceláriu (napr. obchodný agent)	2.63	48 210	2.67	61 153 890	116 700.58
Mistr, staniční sestra, vedoucí směny apod.	3.30	60 451	3.62	82 771 312	125 968.96
Manuální pracovník s min. stredoškolskou kvalifikáciou	3.67	67 174	3.45	78 986 703	108 176.83
Kvalifikovaný manuální pracovník v poľnohospodárs tve, lesníctve, a pod.	0.86	15 835	1.01	23 072 577	134 045.36
Kvalifikovaný manuální pracovník v ostatných odboroch (montér, remeselník)	9.62	176 357	12.63	288 789 017	150 651.67
Manuální pracovník bez kvalifikácie (vrátnik, smetiar)	3.33	61 050	3.81	87 148 429	131 327.34
Respondent nie je v zamestnaneckom pomere	46.85	858 561	55.11	1 260 151 926	135 032.88

Zdroj: AIMmonitor – AIM – Mediaresearch & Gemius, November 2008

Graf 18: Charakteristika zamestnania podľa RU(%)



Zdroj: AIMmonitor – AIM – Mediaresearch & Gemius, November 2008

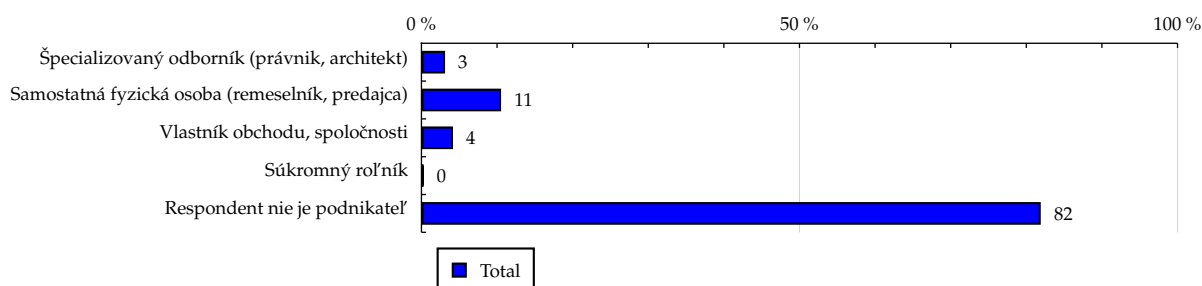
TOTAL

Tabuľka 19: Podnikateľská činnosť

	TOTAL				
	RU (%)	RU (počet)	PV (%)	PV (počet)	TRP (%)
Špecializovaný odborník (právník, architekt)	3.12	57 170	1.56	35 631 128	57 338.35
Samostatná fyzická osoba (remeselník, predajca)	10.53	193 037	10.56	241 560 215	115 125.27
Vlastník obchodu, spoločnosti	4.17	76 499	2.97	67 977 030	81 750.21
Súkromný roľník	0.26	4 780	0.28	6 347 816	122 164.41
Respondent nie je podnikateľ	81.91	1 500 978	84.63	1 935 046 899	118 605.53

Zdroj: AIMmonitor – AIM – Mediaresearch & Gemius, November 2008

Graf 19: Podnikateľská činnosť podľa RU(%)



Zdroj: AIMmonitor – AIM – Mediaresearch & Gemius, November 2008

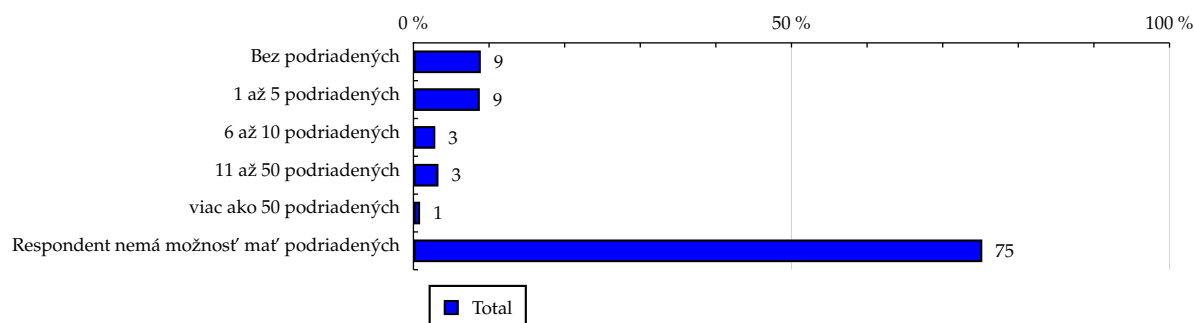
TOTAL

Tabuľka 20: Počet podriadených

	TOTAL				
	RU (%)	RU (počet)	PV (%)	PV (počet)	TRP (%)
Bez podriadených	8.91	163 196	7.79	178 175 860	100 444.62
1 až 5 podriadených	8.78	160 877	6.92	158 211 174	90 475.34
6 až 10 podriadených	2.89	52 901	1.90	43 331 745	75 357.90
11 až 50 podriadených	3.31	60 706	1.84	42 024 571	63 687.98
viac ako 50 podriadených	0.88	16 101	0.57	12 942 122	73 947.62
Respondent nemá možnosť mať podriadených	75.24	1 378 684	80.99	1 851 877 616	123 576.31

Zdroj: AIMmonitor – AIM – Mediaresearch & Gemius, November 2008

Graf 20: Počet podriadených podľa RU(%)



Zdroj: AIMmonitor – AIM – Mediaresearch & Gemius, November 2008

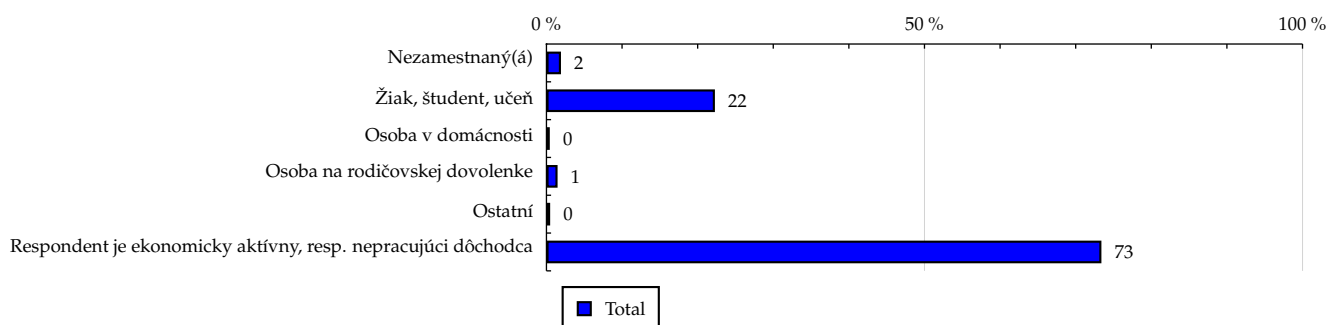
TOTAL

Tabuľka 21: Ekonomicky neaktívny ako

	TOTAL				
	RU (%)	RU (počet)	PV (%)	PV (počet)	TRP (%)
Nezamestnaný(á)	1.92	35 153	2.58	59 087 085	154 638.59
Žiak, študent, učeň	22.28	408 266	32.77	749 332 305	168 856.64
Osoba v domácnosti	0.44	8 104	0.41	9 334 412	105 964.46
Osoba na rodičovskej dovolenke	1.47	26 988	1.34	30 643 407	104 459.68
Ostatní	0.49	8 924	0.71	16 202 346	167 026.40
Respondent je ekonomicky aktívny, resp. nepracujúci dôchodca	73.40	1 345 030	62.19	1 421 963 533	97 262.24

Zdroj: AIMmonitor – AIM – Mediaresearch & Gemius, November 2008

Graf 21: Ekonomicky neaktívny ako podľa RU(%)



Zdroj: AIMmonitor – AIM – Mediaresearch & Gemius, November 2008

LEGENDA

Dole uvádzaný pojem "cieľová skupina" (daná cieľová skupina, vybraná cieľová skupina, vybraná CS) je tu používaný v zmysle cieľová skupina uvedená v riadku tabuľky (resp. stĺpci grafu) daného sociodemografického ukazovateľa, t.j. napr. cieľová skupina "ženy", "Trnavský kraj", "Dôchodca", a pod. Cieľová skupina Všetci je definovaná ako Osoby vo veku 14-79 rokov, ktoré aspoň raz v poslednom mesiaci navštívili internet.

MÉDIUM:

RU(počet) – počet návštevníkov (reálnych užívateľov) vybraného média z príslušnej cieľovej skupiny

RU(%) – zloženie návštevníkov

Informácie o profile návštevníkov vybraného média – v podobe percentuálneho rozloženia užívateľov internetu (podľa Reach) medzi jednotlivé cieľové skupiny.

$$RU(\%) = RU(\text{počet})(\text{médium})(\text{vybraná CS}) / RU(\text{počet})(\text{médium})(\text{CS všetci}) * 100$$

Reach(%) – pomer počtu návštevníkov média z príslušnej cieľovej skupiny k veľkosti tejto cieľovej skupiny

$$\text{Reach}(\%)(\text{CS}) = RU(\text{počet})(\text{médium})(\text{CS}) / \text{veľkosť CS}(\text{počet}) * 100$$

PV(počet) – počet zobrazení (page views) generovaných na médiu užívateľmi z príslušnej cieľovej skupiny

PV(%) – zloženie zobrazení (page views)

Informácie o profile návštevníkov vybraného média – v podobe percentuálneho rozloženia užívateľov internetu (podľa zobrazení (page views)) medzi jednotlivé cieľové skupiny.

$$PV(\%) = PV(\text{počet})(\text{médium})(\text{vybraná CS}) / PV(\text{počet})(\text{médium})(\text{CS všetci}) * 100$$

TRP(%) – Target Rating Points

Hrubý zásah danej cieľovej skupiny na vybranom médiu.

$$TRP(\%) = PV(\text{počet})(\text{médium}) / \text{veľkosť CS}(\text{počet}) * 100$$

(podobne je definovaný ukazovateľ GRP(%) Gross Rating Points, iba ako cieľová skupina je braná celá populácia, cieľová skupina "Všetci")

Afinita(%) – afinita reach

Koeficient vyjadrujúci vzťah návštevnosti vybraného média k návštevnosti všetkých meraných médií.

$$\text{Afinita}(\%) = \text{Reach}(\%)(\text{médium})(\text{vybraná CS}) / \text{Reach}(\%)(\text{médium})(\text{CS všetci})$$

TOTAL:

Total RU(počet) – počet návštevníkov (reálnych užívateľov) všetkých meraných médií z príslušnej cieľovej skupiny

Total RU(%) – zloženie návštevníkov, t.j. informácie o profile Reach celkom pre všetky merané médiá

Informácie o profile návštevníkov všetkých meraných médií – v podobe percentuálneho rozloženia užívateľov internetu (podľa Reach) medzi jednotlivé cieľové skupiny.

$$RU(\%) = RU(\text{počet})(\text{všetky médiá})(\text{vybraná CS}) / RU(\text{počet})(\text{všetky médiá})(\text{CS všetci}) * 100$$

Total PV(počet) – počet zobrazení (page views) generovaných na všetkých meraných médiách užívateľmi z príslušnej cieľovej skupiny

Total PV(%) – zloženie zobrazení, t.j. informácie o profile zobrazení (page views) celkom pre všetky merané médiá

Informácie o profile návštevníkov všetkých meraných médií - v podobe percentuálneho rozloženia užívateľov internetu (podľa zobrazení (page views)) medzi jednotlivé cieľové skupiny.

$$PV(\%) = PV(\text{počet})(\text{všetky médiá})(\text{vybraná CS}) / PV(\text{počet})(\text{všetky médiá})(\text{CS všetci}) * 100$$

Otázka IT znalosti

Základné – osoby, ktoré deklarujú základné znalosti práce s počítačom a internetom (napr. písanie základných textov, ukladanie súborov, elektronická pošta, prezeranie www stránok, a pod.)

Nadštandardné – osoby, ktoré deklarujú používanie počítača a internetu na nadštandardnej úrovni. (napr. využívanie matematických funkcií v tabuľkovom procesore, tvorba grafických prezentácií, práca s vyhľadávačmi, databázy na užívateľskej úrovni, a pod.)

Profesionálne – osoby, ktoré sa profesionálne venujú IT, technológiám, a pod. (napr. programátorská alebo administrátorská činnosť)

ABCDE klasifikácia

ABCDE klasifikácia umožňuje posudzovanie sociálneho a ekonomického postavenia jednotlivcov v spoločnosti. Zvyčajne je počítaná pre hlavu domácnosti, vzhľadom ku špecifiku internetového kladenia otázok bola prijatá metóda priameho výpočtu priamo pre jednotlivých respondentov. Na aktualizácii ABCDE klasifikácie pracovali metodické komisie so zástupcami výskumných agentúr, reklamných agentúr a odbornej verejnosti. Výsledkom je návrh škály A,B,C1,C2,D,E1,E2,E3. Táto škála zodpovedá medzinárodnému štandardu potvrdenému združením ESOMAR a aj algoritmus zaradenia jednotlivca zodpovedá medzinárodným zvyklostiam. ABCDE klasifikácia rozčleňuje jednotlivcov domácnosti do sociálnych kategórií na základe ekonomického postavenia (ekonomicky aktívny x neaktívny jednotlivec). Pre ekonomicky aktívnych potom rozlišuje podnikateľov a zamestnancov. Pozícia v zamestnaní potom slúži k ďalšej diferenciacii (vrátane prípadného počtu podriadených osôb pre vedúcich zamestnancov). Pre všetky vzniknuté triedy má na záverečné zaradenie vplyv vzdelanie skúmanej osoby. Pre ekonomicky neaktívne osoby sa na základe štandardu ESOMAR nepostupuje podľa ich posledného zamestnania, ale na základe stupňa ekonomickej sily meranej prostredníctvom vybavenosti domácnosti, vplyv vzdelania sa prejavuje aj tu. Vzhľadom k tomu, že medzinárodný postup zodpovedá európskym stupňom, vychádza pri jeho použití horšia sociálna štruktúra obyvateľov SR než bolo zvykom pre súčasnú klasifikáciu ABCD, avšak táto štruktúra umožňuje robiť porovnania v rámci Európy. Napriek tomu sa komisie rozhodli, že pre použitie v rámci SR bude použitá upravená škála, ktorá zohľadní špecifiká SR. Táto upravená škála vzniká z európskeho štandardu posunutím o jednu alebo dve triedy vyššie či nižšie na základe indexu životného minima domácnosti, v ktorej skúmaná osoba žije.

A – Skupina s najvyšším sociálnym statusom v spoločnosti daným vysoko prestížnym zamestnaním a zároveň najvyššími príjmami.

B – Skupina s nadpriemernými príjmami, zvyčajne vyšší manažment a skupina vyšších profesionálov s minimálne stredoškolským vzdelaním.

C1, C2 – Skupina s priemerným životným štandardom a priemernými príjmami. Ide o skupinu napr. malých podnikateľov a živnostníkov, technikov, úradníkov a nižších odborníkov.

D – Skupina s priemerným až mierne podpriemerným životným štandardom. Patrí sem napr. skupina kvalifikovaných manuálnych pracovníkov.

E1, E2, E3 – Skupina charakterizovaná podpriemerným životným štandardom, kde sa nachádzajú predovšetkým neaktívni jednotlivci, tzn. nezamestnaní, dôchodci alebo nekvalifikovaní robotníci, a pod.

Otázky k ekonomickej aktivite a k zamestnaniu:

Tieto otázky (ot. 17, 18, 19, 20 a 21) sú (okrem iných) použité predovšetkým ku stanoveniu ABCDE klasifikácie. Na základe odpovedi respondenta na otázku 7 (Ekonomická aktivita) mu je ďalej položená skupina špecifických otázok. Otázka 7 je teda použitá ako filter na kladenie ďalších otázok. Teda vyššie uvedených päť otázok nie je položených každému respondentovi. Preto pre možnosť tvorby cieľových skupín v rámci celej populácie je doplnená segmentácia jednotlivých odpovedí na túto otázku o skupinu respondentov, ktorým táto príslušná otázka nebola položená. Teda napríklad pri otázke č. 19 "Podnikateľská činnosť" je táto skupina označená "Respondent nie je podnikateľ".