

AIMmonitor

Výskum sociodemografie návštevníkov internetu v Slovenskej Republike

Názov média:

TOTAL

Mesiac:

Marec 2009

Základné informácie	
Veľkosť internetovej populácie SR	2 106 229
Počet respondentov	
Total (za všetky merané média)	N = 45 962
RU(počet)	1 937 730
Reach(%)	92.00
PV(počet) (od návštevníkov zo SR)	3 708 155 308
PV(počet) (od všetkých návštevníkov)	4 173 419 470
GRP (%)	176 056.61

**Zdroj: AIMmonitor – AIM – Mediaresearch & Gemius
Marec 2009**

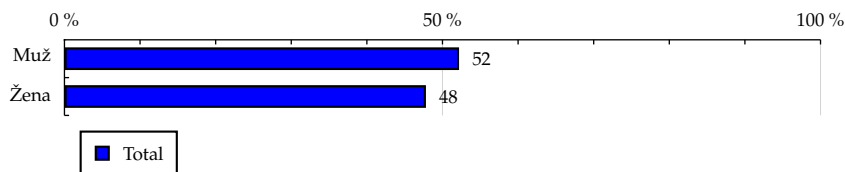
TOTAL

Tabuľka 1: Pohlavie

	TOTAL				
	RU (%)	RU (počet)	PV (%)	PV (počet)	TRP (%)
Muž	52.19	1 011 359	49.02	1 817 681 120	165 348.35
Žena	47.81	926 371	50.98	1 890 474 188	187 747.27

Zdroj: AIMmonitor – AIM – Mediaresearch & Gemius, Marec 2009

Graf 1: Pohlavie podľa RU(%)



Zdroj: AIMmonitor – AIM – Mediaresearch & Gemius, Marec 2009

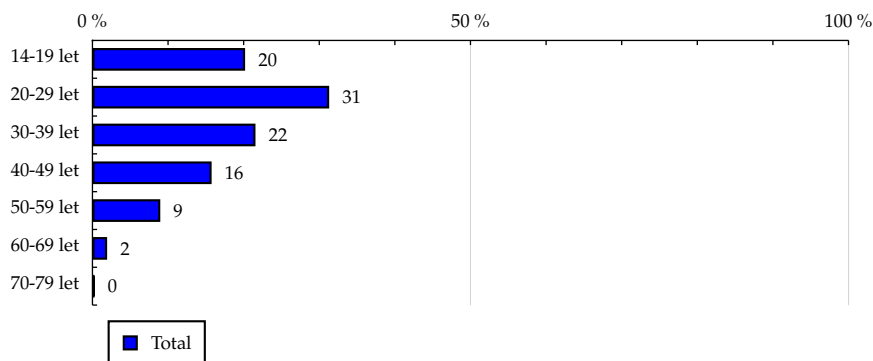
TOTAL

Tabuľka 2: Vek

	TOTAL				
	RU (%)	RU (počet)	PV (%)	PV (počet)	TRP (%)
14-19 let	20.19	391 228	38.42	1 424 714 054	335 031.51
20-29 let	31.31	606 782	31.91	1 183 363 465	179 421.02
30-39 let	21.56	417 755	15.16	562 332 909	123 839.39
40-49 let	15.76	305 346	10.00	370 913 391	111 754.95
50-59 let	8.97	173 853	3.62	134 056 383	70 940.33
60-69 let	1.94	37 650	0.77	28 652 019	70 012.88
70-79 let	0.26	5 115	0.11	4 123 087	74 159.13

Zdroj: AIMmonitor – AIM – Mediaresearch & Gemius, Marec 2009

Graf 2: Vek podľa RU(%)



Zdroj: AIMmonitor – AIM – Mediaresearch & Gemius, Marec 2009

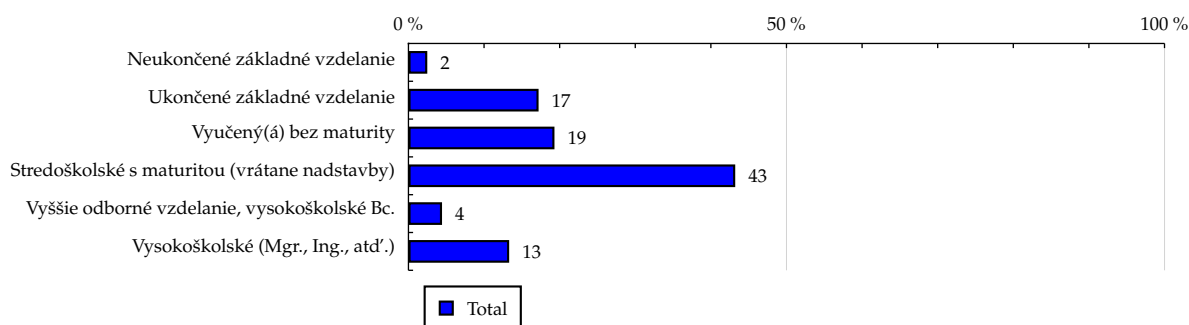
TOTAL

Tabuľka 3: Najvyššie dokončené vzdelanie

	TOTAL				
	RU (%)	RU (počet)	PV (%)	PV (počet)	TRP (%)
Neukončené základné vzdelanie	2.49	48 326	4.51	167 192 311	318 283.71
Ukončené základné vzdelanie	17.21	333 464	31.43	1 165 546 461	321 564.74
Vyučený(á) bez maturity	19.31	374 118	24.36	903 461 035	222 171.68
Stredoškolské s maturitou (vrátane nadstavby)	43.22	837 545	32.22	1 194 881 682	131 251.47
Vyššie odborné vzdelanie, vysokoškolské Bc.	4.44	86 073	2.77	102 775 337	109 851.26
Vysokoškolské (Mgr., Ing., atď.)	13.32	258 201	4.70	174 298 481	62 104.34

Zdroj: AIMmonitor – AIM – Mediaresearch & Gemius, Marec 2009

Graf 3: Najvyššie dokončené vzdelanie podľa RU(%)



Zdroj: AIMmonitor – AIM – Mediaresearch & Gemius, Marec 2009

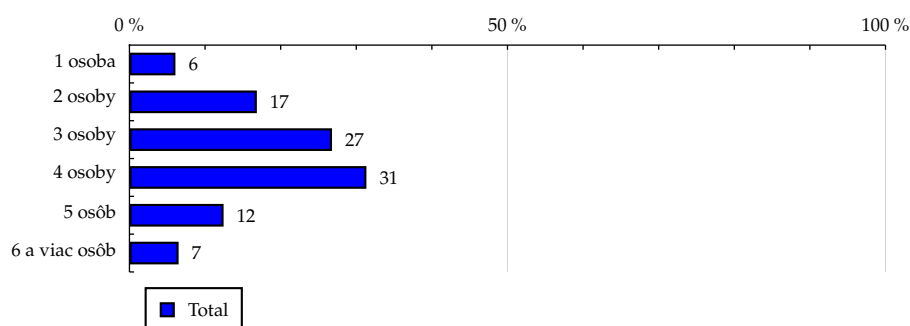
TOTAL

Tabuľka 4: Počet osôb v domácnosti

	TOTAL				
	RU (%)	RU (počet)	PV (%)	PV (počet)	TRP (%)
1 osoba	6.08	117 796	4.53	168 041 311	131 241.42
2 osoby	16.85	326 502	12.72	471 605 471	132 886.25
3 osoby	26.79	519 073	26.00	964 125 409	170 880.62
4 osoby	31.34	607 230	33.68	1 248 833 366	189 207.69
5 osôb	12.45	241 216	15.00	556 198 754	212 134.35
6 a viac osôb	6.50	125 911	8.07	299 350 997	218 727.41

Zdroj: AIMmonitor – AIM – Mediaresearch & Gemius, Marec 2009

Graf 4: Počet osôb v domácnosti podľa RU(%)



Zdroj: AIMmonitor – AIM – Mediaresearch & Gemius, Marec 2009

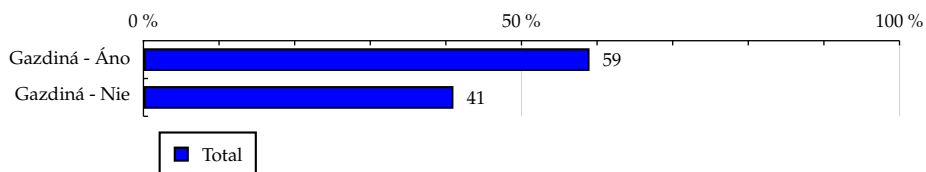
TOTAL

Tabuľka 5: Gazdiná

	TOTAL				
	RU (%)	RU (počet)	PV (%)	PV (počet)	TRP (%)
Gazdiná - Áno	59.00	1 143 225	49.86	1 849 046 331	148 800.27
Gazdiná - Nie	41.00	794 505	50.14	1 859 108 977	215 276.16

Zdroj: AIMmonitor – AIM – Mediaresearch & Gemius, Marec 2009

Graf 5: Gazdiná podľa RU(%)



Zdroj: AIMmonitor – AIM – Mediaresearch & Gemius, Marec 2009

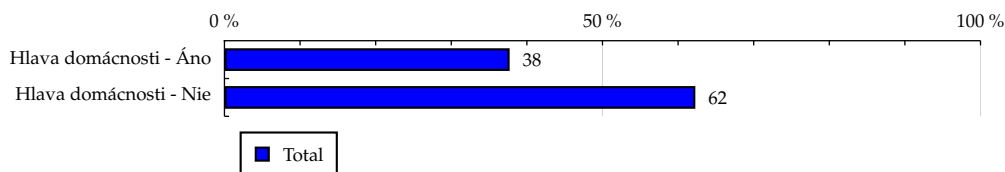
TOTAL

Tabuľka 6: Hlava domácnosti

	TOTAL				
	RU (%)	RU (počet)	PV (%)	PV (počet)	TRP (%)
Hlava domácnosti - Áno	37.72	730 845	25.46	944 107 273	118 845.72
Hlava domácnosti - Nie	62.28	1 206 885	74.54	2 764 048 035	210 701.43

Zdroj: AIMmonitor – AIM – Mediaresearch & Gemius, Marec 2009

Graf 6: Hlava domácnosti podľa RU(%)



Zdroj: AIMmonitor – AIM – Mediaresearch & Gemius, Marec 2009

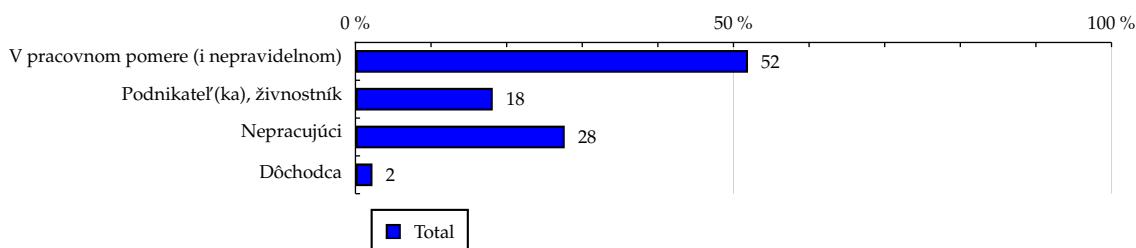
TOTAL

Tabuľka 7: Ekonomická aktivita

	TOTAL				
	RU (%)	RU (počet)	PV (%)	PV (počet)	TRP (%)
V pracovnom pomere (i nepravidelnom)	51.92	1 005 973	40.80	1 513 019 282	138 371.28
Podnikateľ(ka), živnostník	18.16	351 802	14.42	534 816 490	139 860.27
Nepracujúci	27.68	536 367	42.96	1 593 159 740	273 265.23
Dôchodca	2.25	43 587	1.81	67 159 795	141 752.96

Zdroj: AIMmonitor – AIM – Mediaresearch & Gemius, Marec 2009

Graf 7: Ekonomická aktivita podľa RU(%)



Zdroj: AIMmonitor – AIM – Mediaresearch & Gemius, Marec 2009

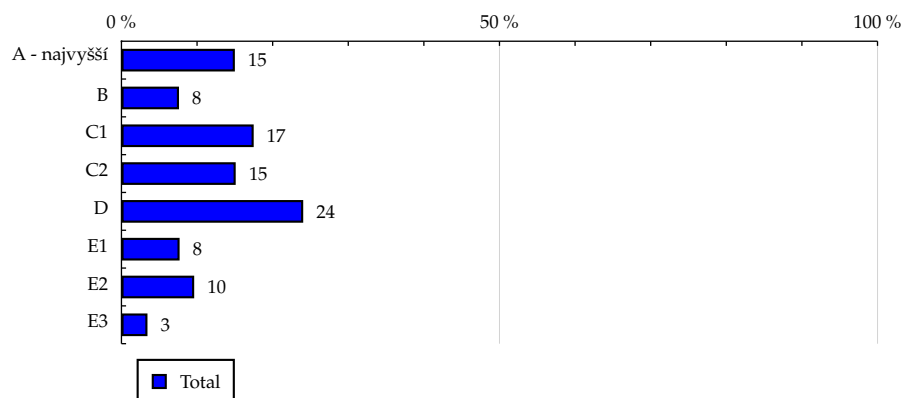
TOTAL

Tabuľka 8: ABCDE národná socioekonomická klasifikácia

	TOTAL				
	RU (%)	RU (počet)	PV (%)	PV (počet)	TRP (%)
A - najvyšší	15.00	290 583	7.61	282 119 445	89 320.18
B	7.61	147 491	4.83	179 289 035	111 834.48
C1	17.49	338 996	15.34	568 812 804	154 369.57
C2	15.11	292 792	14.17	525 317 845	165 063.01
D	24.04	465 776	30.10	1 116 138 634	220 459.20
E1	7.69	149 046	9.01	334 284 198	206 338.72
E2	9.62	186 383	13.80	511 600 463	252 529.29
E3	3.44	66 659	5.14	190 592 884	263 046.07

Zdroj: AIMmonitor – AIM – Mediaresearch & Gemius, Marec 2009

Graf 8: ABCDE národná socioekonomická klasifikácia podľa RU(%)



Zdroj: AIMmonitor – AIM – Mediaresearch & Gemius, Marec 2009

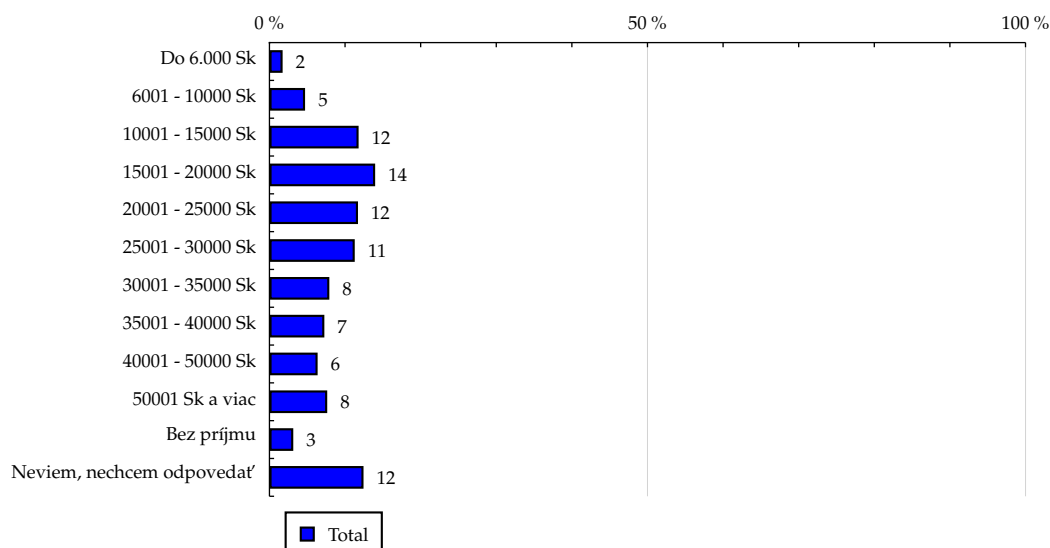
TOTAL

Tabuľka 9: Čistý príjem domácnosti

	TOTAL				
	RU (%)	RU (počet)	PV (%)	PV (počet)	TRP (%)
Do 6.000 Sk	1.74	33 728	2.51	92 972 232	253 598.68
6001 - 10000 Sk	4.71	91 260	5.81	215 264 830	217 009.04
10001 - 15000 Sk	11.79	228 504	11.59	429 803 728	173 046.40
15001 - 20000 Sk	13.98	270 801	14.07	521 660 913	177 225.32
20001 - 25000 Sk	11.71	226 988	10.14	375 925 931	152 365.23
25001 - 30000 Sk	11.28	218 662	10.28	381 114 918	160 350.10
30001 - 35000 Sk	7.92	153 389	6.26	232 189 104	139 262.22
35001 - 40000 Sk	7.26	140 713	6.09	225 922 171	147 710.68
40001 - 50000 Sk	6.37	123 476	4.86	180 115 354	134 200.86
50001 Sk a viac	7.64	147 961	6.95	257 593 890	160 167.27
Bez príjmu	3.15	61 129	5.11	189 539 523	285 257.74
Neviem, nechcem odpovedať	12.44	241 114	16.34	606 052 714	231 246.57

Zdroj: AIMmonitor – AIM – Mediaresearch & Gemius, Marec 2009

Graf 9: Čistý príjem domácnosti podľa RU(%)



Zdroj: AIMmonitor – AIM – Mediaresearch & Gemius, Marec 2009

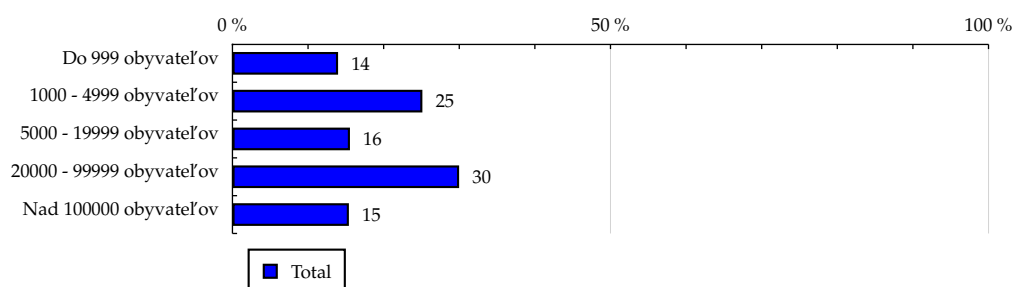
TOTAL

Tabuľka 10: Veľkosť miesta bydliska

	TOTAL				
	RU (%)	RU (počet)	PV (%)	PV (počet)	TRP (%)
Do 999 obyvateľov	13.97	270 681	16.96	628 951 142	213 770.12
1000 - 4999 obyvateľov	25.12	486 719	28.76	1 066 310 065	201 554.41
5000 - 19999 obyvateľov	15.54	301 123	17.23	638 860 439	195 186.54
20000 - 99999 obyvateľov	29.98	580 854	25.80	956 683 263	151 526.42
Nad 100000 obyvateľov	15.40	298 352	11.25	417 350 399	128 694.42

Zdroj: AIMmonitor – AIM – Mediaresearch & Gemius, Marec 2009

Graf 10: Veľkosť miesta bydliska podľa RU(%)



Zdroj: AIMmonitor – AIM – Mediaresearch & Gemius, Marec 2009

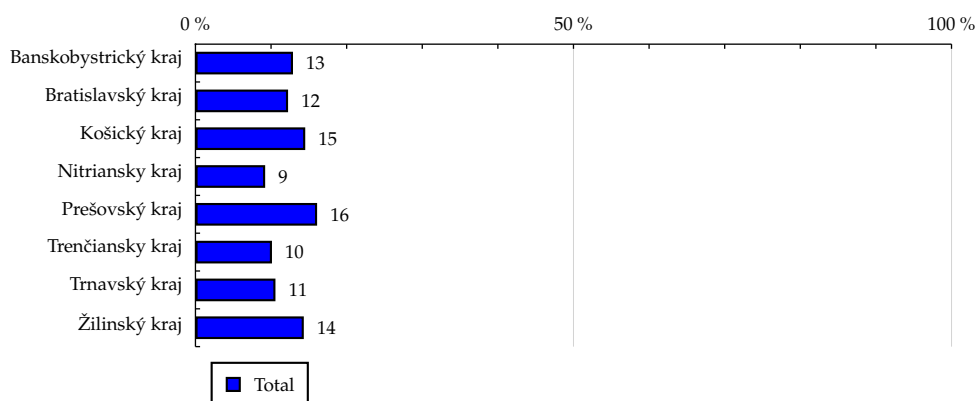
TOTAL

Tabuľka 11: Kraj

	TOTAL				
	RU (%)	RU (počet)	PV (%)	PV (počet)	TRP (%)
Banskobystrický kraj	12.90	249 889	12.43	461 002 289	169 723.58
Bratislavský kraj	12.25	237 411	9.50	352 191 605	136 478.96
Košický kraj	14.52	281 397	14.95	554 268 235	181 212.05
Nitriansky kraj	9.22	178 580	9.32	345 538 643	178 012.01
Prešovský kraj	16.09	311 819	17.23	638 840 321	188 484.82
Trenčiansky kraj	10.12	196 020	11.13	412 546 733	193 624.57
Trnavský kraj	10.58	204 934	10.82	401 074 727	180 052.48
Žilinský kraj	14.33	277 676	14.64	542 692 755	179 805.14

Zdroj: AIMmonitor – AIM – Mediaresearch & Gemius, Marec 2009

Graf 11: Kraj podľa RU(%)



Zdroj: AIMmonitor – AIM – Mediaresearch & Gemius, Marec 2009

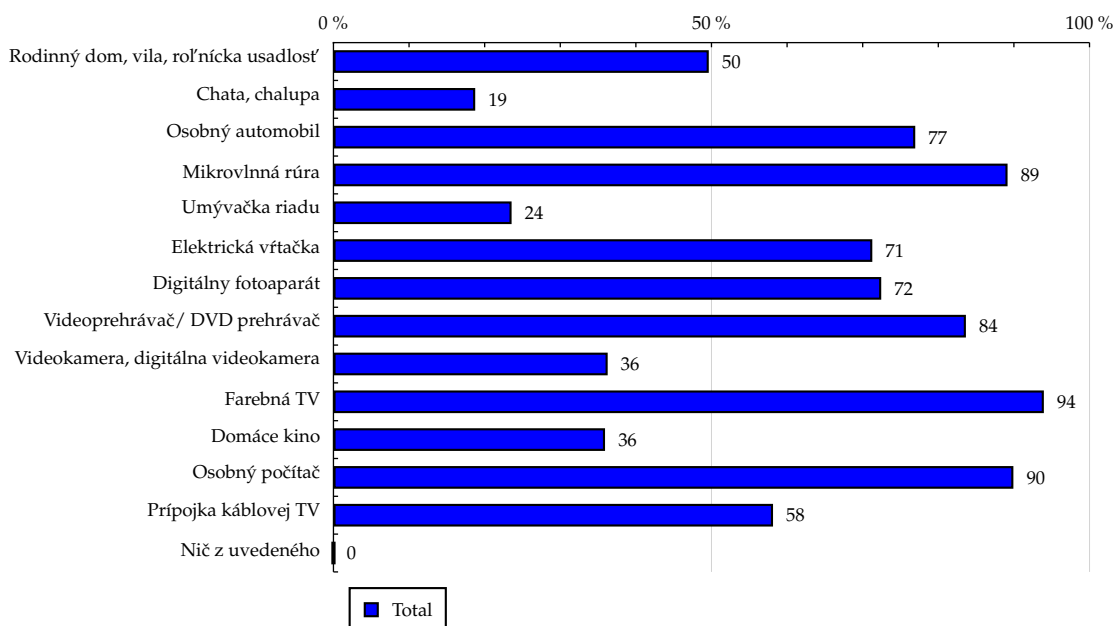
TOTAL

Tabuľka 12: Vybavenosť

	TOTAL				
	RU (%)	RU (počet)	PV (%)	PV (počet)	TRP (%)
Rodinný dom, vila, roľnícka usadlosť	49.64	961 891	50.56	1 874 850 225	179 319.79
Chata, chalupa	18.75	363 412	18.93	701 945 057	177 701.72
Osobný automobil	76.95	1 491 066	75.39	2 795 486 181	172 483.72
Mikrovlnná rúra	89.16	1 727 612	90.40	3 352 215 948	178 514.48
Umývačka riadu	23.56	456 484	20.37	755 411 477	152 245.90
Elektrická vŕtačka	71.27	1 380 994	72.01	2 670 187 519	177 884.38
Digitálny fotoaparát	72.45	1 403 899	69.80	2 588 267 129	169 613.77
Videoprehrávač/ DVD prehrávač	83.65	1 620 944	86.00	3 189 078 222	181 002.64
Videokamera, digitálna videokamera	36.27	702 784	34.97	1 296 588 604	169 733.59
Farebná TV	93.96	1 820 730	95.01	3 522 988 424	178 013.68
Domáce kino	35.92	696 124	39.20	1 453 469 731	192 091.07
Osobný počítač	89.93	1 742 615	89.78	3 329 111 880	175 757.83
Prípojka káblovej TV	58.14	1 126 574	59.15	2 193 365 116	179 117.95
Nič z uvedeného	0.00	0	0.00	0	-

Zdroj: AIMmonitor – AIM – Mediaresearch & Gemius, Marec 2009

Graf 12: Vybavenosť podľa RU(%)



Zdroj: AIMmonitor – AIM – Mediaresearch & Gemius, Marec 2009

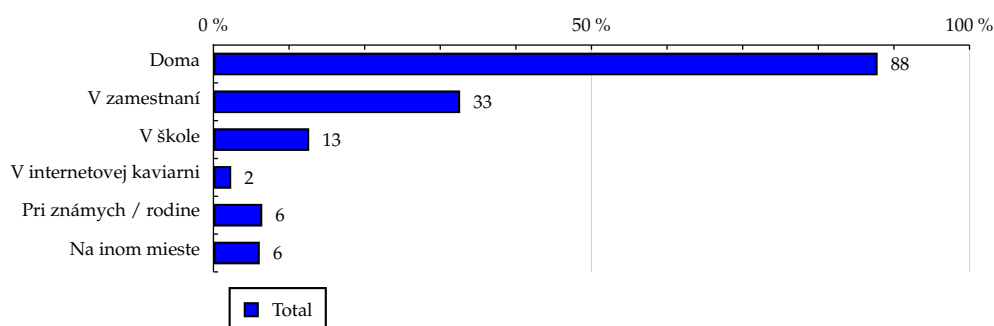
TOTAL

Tabuľka 13: Všetky miesta používania internetu

	TOTAL				
	RU (%)	RU (počet)	PV (%)	PV (počet)	TRP (%)
Doma	87.85	1 702 230	94.57	3 506 738 847	189 527.76
V zamestnaní	32.63	632 186	15.22	564 475 237	82 146.17
V škole	12.66	245 326	17.11	634 378 041	237 898.50
V internetovej kaviarni	2.35	45 529	2.96	109 887 617	222 045.04
Pri známych / rodine	6.46	125 108	8.57	317 819 898	233 712.22
Na inom mieste	6.13	118 721	5.71	211 716 124	164 064.32

Zdroj: AIMmonitor – AIM – Mediaresearch & Gemius, Marec 2009

Graf 13: Všetky miesta používania internetu podľa RU(%)



Zdroj: AIMmonitor – AIM – Mediaresearch & Gemius, Marec 2009

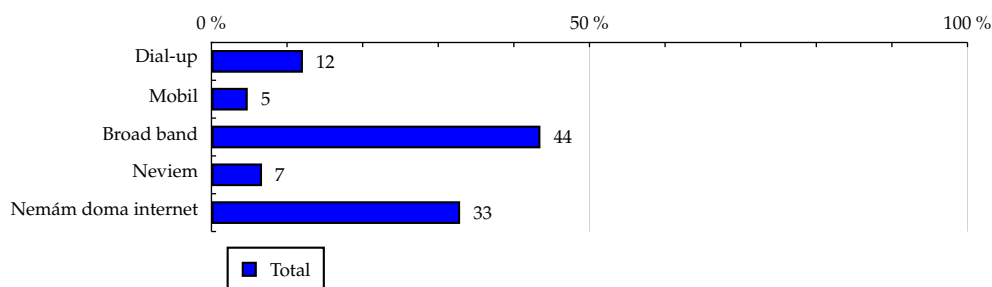
TOTAL

Tabuľka 14: Spôsob pripojenia doma

	TOTAL				
	RU (%)	RU (počet)	PV (%)	PV (počet)	TRP (%)
Dial-up	12.10	234 509	15.60	578 534 848	226 963.99
Mobil	4.80	93 000	4.65	172 530 111	170 674.12
Broad band	43.51	843 143	50.51	1 872 997 871	204 373.11
Neviem	6.69	129 698	11.84	438 955 970	311 367.97
Nemám doma internet	32.89	637 379	17.40	645 136 507	93 119.72

Zdroj: AIMmonitor – AIM – Mediaresearch & Gemius, Marec 2009

Graf 14: Spôsob pripojenia doma podľa RU(%)



Zdroj: AIMmonitor – AIM – Mediaresearch & Gemius, Marec 2009

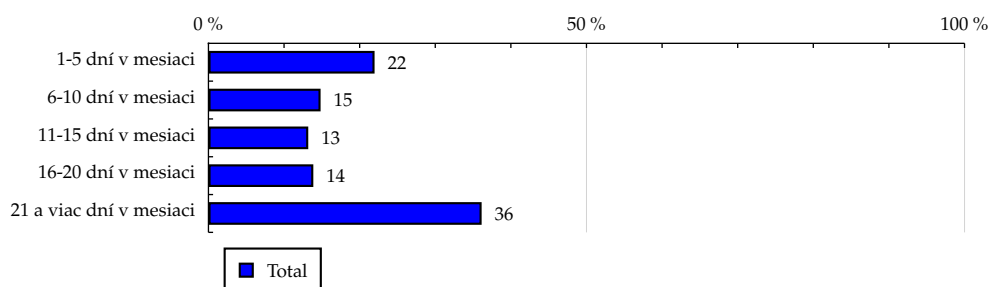
TOTAL

Tabuľka 15: Meraná frekvencia užívania internetu (AIMmonitor)

	TOTAL				
	RU (%)	RU (počet)	PV (%)	PV (počet)	TRP (%)
1-5 dní v mesiaci	21.97	425 651	1.05	38 808 957	8 388.15
6-10 dní v mesiaci	14.83	287 299	2.55	94 607 090	30 295.40
11-15 dní v mesiaci	13.20	255 849	4.56	169 257 826	60 862.90
16-20 dní v mesiaci	13.87	268 785	9.04	335 131 945	114 709.14
21 a viac dní v mesiaci	36.13	700 145	82.80	3 070 349 490	403 447.74

Zdroj: AIMmonitor – AIM – Mediaresearch & Gemius, Marec 2009

Graf 15: Meraná frekvencia užívania internetu (AIMmonitor) podľa RU(%)



Zdroj: AIMmonitor – AIM – Mediaresearch & Gemius, Marec 2009

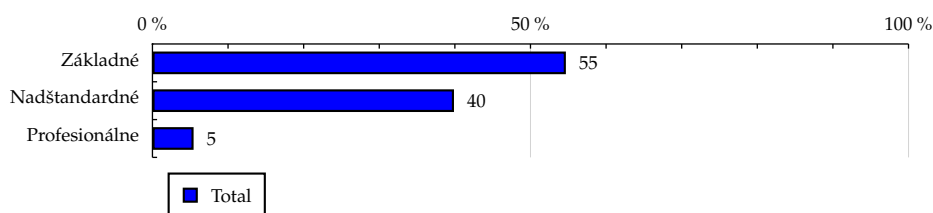
TOTAL

Tabuľka 16: IT znalosti

	TOTAL				
	RU (%)	RU (počet)	PV (%)	PV (počet)	TRP (%)
Základné	54.68	1 059 599	58.02	2 151 406 286	186 796.45
Nadštandardné	39.88	772 802	37.93	1 406 635 448	167 455.99
Profesionálne	5.44	105 328	4.05	150 113 573	131 117.72

Zdroj: AIMmonitor – AIM – Mediaresearch & Gemius, Marec 2009

Graf 16: IT znalosti podľa RU(%)



Zdroj: AIMmonitor – AIM – Mediaresearch & Gemius, Marec 2009

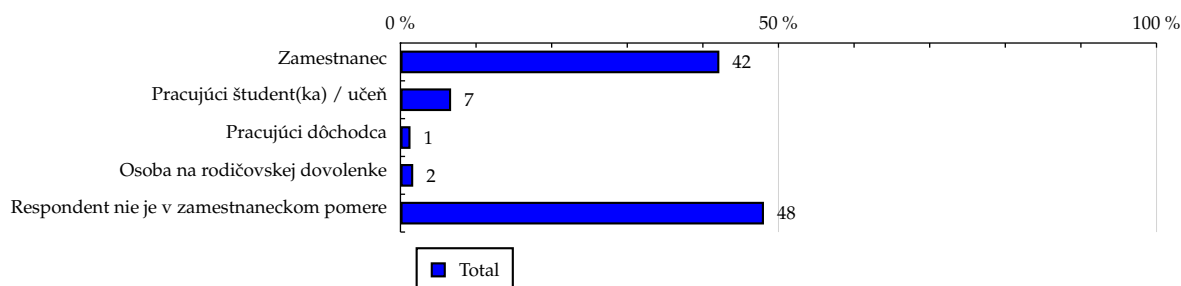
TOTAL

Tabuľka 17: Ekonomicky aktívny ako

	TOTAL				
	RU (%)	RU (počet)	PV (%)	PV (počet)	TRP (%)
Zamestnanec	42.18	817 421	29.45	1 092 080 644	122 912.69
Pracujúci študent(ka) / učeň	6.70	129 924	8.97	332 648 129	235 549.41
Pracujúci dôchodca	1.33	25 789	0.78	29 037 951	103 589.94
Osoba na rodičovskej dovolenke	1.69	32 838	1.60	59 252 557	166 001.69
Respondent nie je v zamestnaneckom pomere	48.08	931 757	59.20	2 195 136 026	216 743.60

Zdroj: AIMmonitor – AIM – Mediaresearch & Gemius, Marec 2009

Graf 17: Ekonomicky aktívny ako podľa RU(%)



Zdroj: AIMmonitor – AIM – Mediaresearch & Gemius, Marec 2009

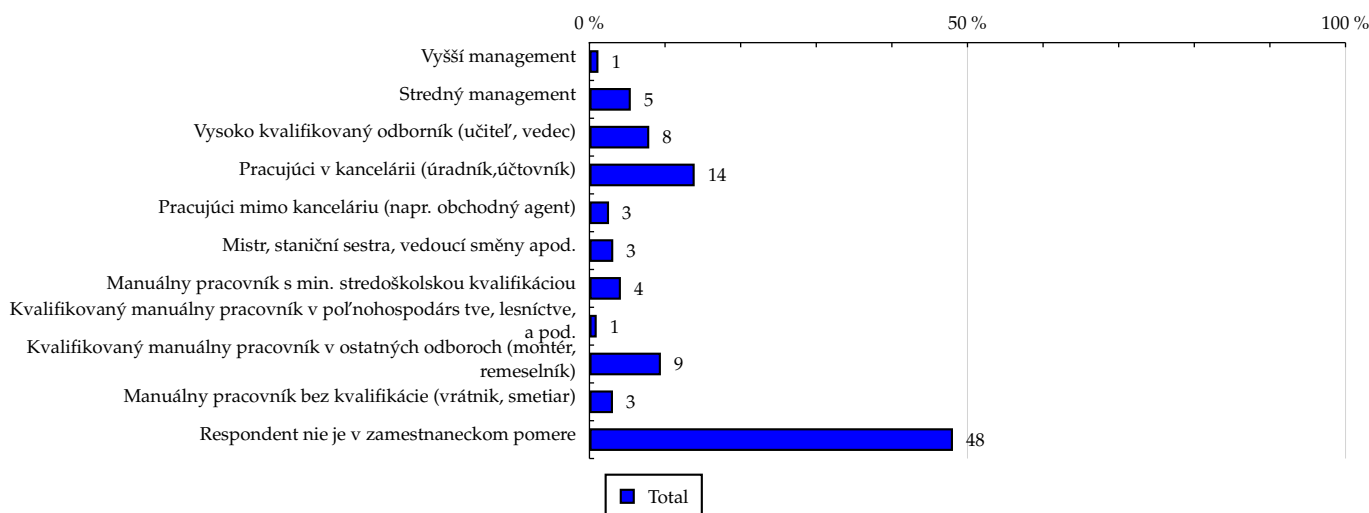
TOTAL

Tabuľka 18: Charakteristika zamestnania

	TOTAL				
	RU (%)	RU (počet)	PV (%)	PV (počet)	TRP (%)
Vyšší management	1.19	23 155	0.46	17 177 349	68 249.45
Stredný management	5.47	105 918	2.36	87 688 448	76 165.44
Vysoko kvalifikovaný odborník (učiteľ, vedec)	7.91	153 249	3.08	114 029 799	68 455.17
Pracujúci v kancelárii (úradník, účtovník)	13.92	269 799	8.59	318 601 864	108 641.43
Pracujúci mimo kanceláriu (napr. obchodný agent)	2.59	50 212	2.61	96 834 953	177 422.52
Mistr, staniční sestra, vedoucí směny apod.	3.15	61 075	3.02	111 861 103	168 499.42
Manuální pracovník s min. stredoškolskou kvalifikáciou	4.16	80 633	3.73	138 290 176	157 785.10
Kvalifikovaný manuální pracovník v poľnohospodárs tve, lesníctve, a pod.	0.96	18 577	1.26	46 644 856	230 997.19
Kvalifikovaný manuální pracovník v ostatných odboroch (montér, remeselník)	9.45	183 035	11.64	431 783 797	217 029.21
Manuální pracovník bez kvalifikácie (vrátnik, smetiar)	3.11	60 316	4.05	150 106 937	228 958.15
Respondent nie je v zamestnaneckom pomere	48.08	931 757	59.20	2 195 136 026	216 743.60

Zdroj: AIMmonitor – AIM – Mediaresearch & Gemius, Marec 2009

Graf 18: Charakteristika zamestnania podľa RU(%)



Zdroj: AIMmonitor – AIM – Mediaresearch & Gemius, Marec 2009

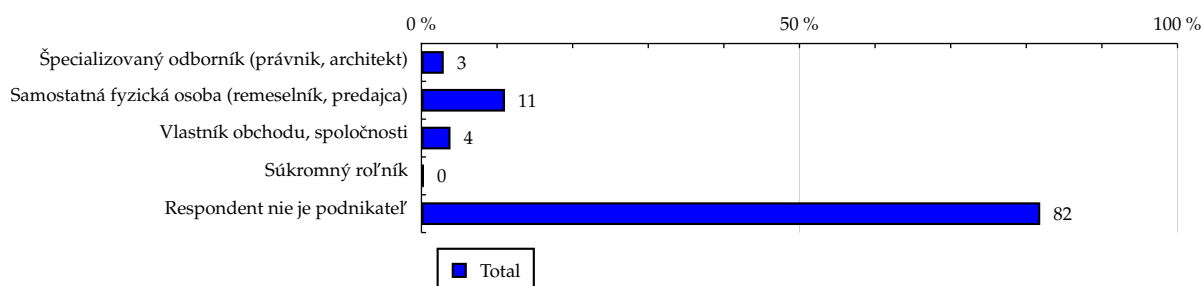
TOTAL

Tabuľka 19: Podnikateľská činnosť

	TOTAL				
	RU (%)	RU (počet)	PV (%)	PV (počet)	TRP (%)
Špecializovaný odborník (právník, architekt)	2.95	57 082	1.50	55 747 578	89 848.98
Samostatná fyzická osoba (remeselník, predajca)	11.05	214 145	10.30	381 919 723	164 078.42
Vlastník obchodu, spoločnosti	3.84	74 391	2.34	86 788 716	107 331.71
Súkromný roľník	0.32	6 183	0.28	10 360 473	154 156.96
Respondent nie je podnikateľ	81.84	1 585 928	85.58	3 173 338 817	184 085.94

Zdroj: AIMmonitor – AIM – Mediaresearch & Gemius, Marec 2009

Graf 19: Podnikateľská činnosť podľa RU(%)



Zdroj: AIMmonitor – AIM – Mediaresearch & Gemius, Marec 2009

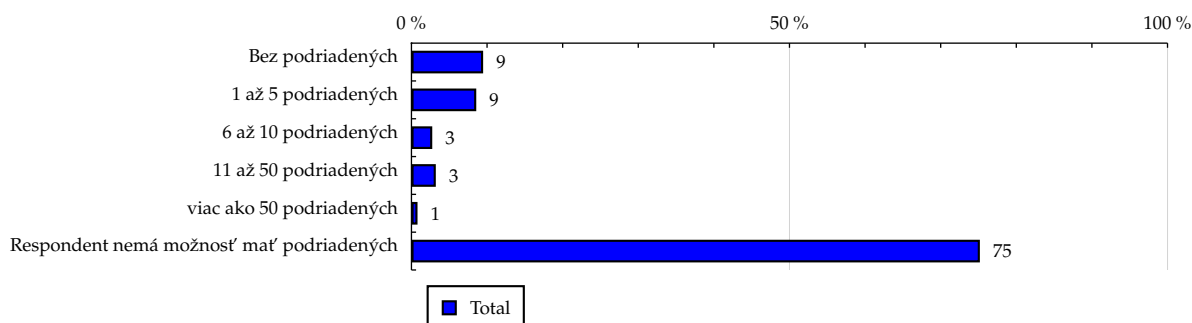
TOTAL

Tabuľka 20: Počet podriadených

	TOTAL				
	RU (%)	RU (počet)	PV (%)	PV (počet)	TRP (%)
Bez podriadených	9.48	183 678	7.82	289 910 226	145 209.16
1 až 5 podriadených	8.57	165 993	5.82	215 988 733	119 709.29
6 až 10 podriadených	2.75	53 366	1.57	58 227 035	100 379.65
11 až 50 podriadených	3.22	62 325	1.65	61 117 863	90 217.62
viac ako 50 podriadených	0.80	15 512	0.39	14 438 430	85 630.58
Respondent nemá možnosť mať podriadených	75.18	1 456 855	82.75	3 068 473 021	193 773.23

Zdroj: AIMmonitor – AIM – Mediaresearch & Gemius, Marec 2009

Graf 20: Počet podriadených podľa RU(%)



Zdroj: AIMmonitor – AIM – Mediaresearch & Gemius, Marec 2009

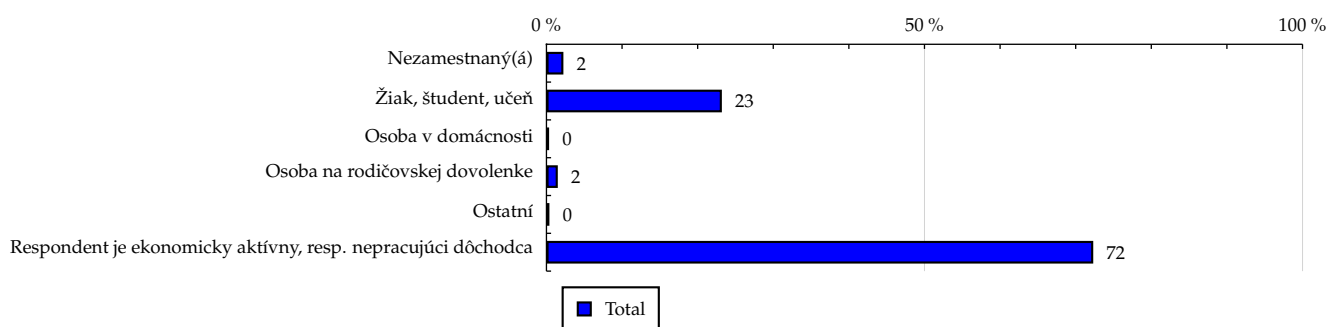
TOTAL

Tabuľka 21: Ekonomicky neaktívny ako

	TOTAL				
	RU (%)	RU (počet)	PV (%)	PV (počet)	TRP (%)
Nezamestnaný(á)	2.24	43 493	3.33	123 506 093	261 244.82
Žiak, študent, učeň	23.20	449 495	36.97	1 370 772 389	280 561.66
Osoba v domácnosti	0.35	6 689	0.30	10 947 910	150 561.19
Osoba na rodičovskej dovolenke	1.50	29 123	1.72	63 777 177	201 472.87
Ostatní	0.39	7 566	0.65	24 156 171	293 720.16
Respondent je ekonomicky aktívny, resp. nepracujúci dôchodca	72.32	1 401 363	57.04	2 114 995 567	138 850.26

Zdroj: AIMmonitor – AIM – Mediaresearch & Gemius, Marec 2009

Graf 21: Ekonomicky neaktívny ako podľa RU(%)



Zdroj: AIMmonitor – AIM – Mediaresearch & Gemius, Marec 2009

LEGENDA

Dole uvádzaný pojem "cieľová skupina" (daná cieľová skupina, vybraná cieľová skupina, vybraná CS) je tu používaný v zmysle cieľová skupina uvedená v riadku tabuľky (resp. stĺpci grafu) daného sociodemografického ukazovateľa, t.j. napr. cieľová skupina "ženy", "Trnavský kraj", "Dôchodca", a pod. Cieľová skupina Všetci je definovaná ako Osoby vo veku 14-79 rokov, ktoré aspoň raz v poslednom mesiaci navštívili internet.

MÉDIUM:

RU(počet) – počet návštevníkov (reálnych užívateľov) vybraného média z príslušnej cieľovej skupiny

RU(%) – zloženie návštevníkov

Informácie o profile návštevníkov vybraného média – v podobe percentuálneho rozloženia užívateľov internetu (podľa Reach) medzi jednotlivé cieľové skupiny.

$$RU(\%) = RU(\text{počet})(\text{médium})(\text{vybraná CS}) / RU(\text{počet})(\text{médium})(\text{CS všetci}) * 100$$

Reach(%) – pomer počtu návštevníkov média z príslušnej cieľovej skupiny k veľkosti tejto cieľovej skupiny

$$\text{Reach}(\%)(\text{CS}) = RU(\text{počet})(\text{médium})(\text{CS}) / \text{veľkosť CS}(\text{počet}) * 100$$

PV(počet) – počet zobrazení (page views) generovaných na médiu užívateľmi z príslušnej cieľovej skupiny

PV(%) – zloženie zobrazení (page views)

Informácie o profile návštevníkov vybraného média – v podobe percentuálneho rozloženia užívateľov internetu (podľa zobrazení (page views)) medzi jednotlivé cieľové skupiny.

$$PV(\%) = PV(\text{počet})(\text{médium})(\text{vybraná CS}) / PV(\text{počet})(\text{médium})(\text{CS všetci}) * 100$$

TRP(%) – Target Rating Points

Hrubý zásah danej cieľovej skupiny na vybranom médiu.

$$TRP(\%) = PV(\text{počet})(\text{médium}) / \text{veľkosť CS}(\text{počet}) * 100$$

(podobne je definovaný ukazovateľ GRP(%) Gross Rating Points, iba ako cieľová skupina je braná celá populácia, cieľová skupina "Všetci")

Afinita(%) – afinita reach

Koeficient vyjadrujúci vzťah návštevnosti vybraného média k návštevnosti všetkých meraných médií.

$$\text{Afinita}(\%) = \text{Reach}(\%)(\text{médium})(\text{vybraná CS}) / \text{Reach}(\%)(\text{médium})(\text{CS všetci})$$

TOTAL:

Total RU(počet) – počet návštevníkov (reálnych užívateľov) všetkých meraných médií z príslušnej cieľovej skupiny

Total RU(%) – zloženie návštevníkov, t.j. informácie o profile Reach celkom pre všetky merané médiá

Informácie o profile návštevníkov všetkých meraných médií – v podobe percentuálneho rozloženia užívateľov internetu (podľa Reach) medzi jednotlivé cieľové skupiny.

$$RU(\%) = RU(\text{počet})(\text{všetky médiá})(\text{vybraná CS}) / RU(\text{počet})(\text{všetky médiá})(\text{CS všetci}) * 100$$

Total PV(počet) – počet zobrazení (page views) generovaných na všetkých meraných médiách užívateľmi z príslušnej cieľovej skupiny

Total PV(%) – zloženie zobrazení, t.j. informácie o profile zobrazení (page views) celkom pre všetky merané médiá

Informácie o profile návštevníkov všetkých meraných médií - v podobe percentuálneho rozloženia užívateľov internetu (podľa zobrazení (page views)) medzi jednotlivé cieľové skupiny.

$$PV(\%) = PV(\text{počet})(\text{všetky médiá})(\text{vybraná CS}) / PV(\text{počet})(\text{všetky médiá})(\text{CS všetci}) * 100$$

Otázka IT znalosti

Základné – osoby, ktoré deklarujú základné znalosti práce s počítačom a internetom (napr. písanie základných textov, ukladanie súborov, elektronická pošta, prezeranie www stránok, a pod.)

Nadštandardné – osoby, ktoré deklarujú používanie počítača a internetu na nadštandardnej úrovni. (napr. využívanie matematických funkcií v tabuľkovom procesore, tvorba grafických prezentácií, práca s vyhľadávačmi, databázy na užívateľskej úrovni, a pod.)

Profesionálne – osoby, ktoré sa profesionálne venujú IT, technológiám, a pod. (napr. programátorská alebo administrátorská činnosť)

ABCDE klasifikácia

ABCDE klasifikácia umožňuje posudzovanie sociálneho a ekonomického postavenia jednotlivcov v spoločnosti. Zvyčajne je počítaná pre hlavu domácnosti, vzhľadom ku špecifiku internetového kladenia otázok bola prijatá metóda priameho výpočtu priamo pre jednotlivých respondentov. Na aktualizácii ABCDE klasifikácie pracovali metodické komisie so zástupcami výskumných agentúr, reklamných agentúr a odbornej verejnosti. Výsledkom je návrh škály A,B,C1,C2,D,E1,E2,E3. Táto škála zodpovedá medzinárodnému štandardu potvrdenému združením ESOMAR a aj algoritmus zaradenia jednotlivca zodpovedá medzinárodným zvyklostiam. ABCDE klasifikácia rozčleňuje jednotlivcov domácnosti do sociálnych kategórií na základe ekonomického postavenia (ekonomicky aktívny x neaktívny jednotlivec). Pre ekonomicky aktívnych potom rozlišuje podnikateľov a zamestnancov. Pozícia v zamestnaní potom slúži k ďalšej diferenciacii (vrátane prípadného počtu podriadených osôb pre vedúcich zamestnancov). Pre všetky vzniknuté triedy má na záverečné zaradenie vplyv vzdelanie skúmanej osoby. Pre ekonomicky neaktívne osoby sa na základe štandardu ESOMAR nepostupuje podľa ich posledného zamestnania, ale na základe stupňa ekonomickej sily meranej prostredníctvom vybavenosti domácnosti, vplyv vzdelania sa prejavuje aj tu. Vzhľadom k tomu, že medzinárodný postup zodpovedá európskym stupňom, vychádza pri jeho použití horšia sociálna štruktúra obyvateľov SR než bolo zvykom pre súčasnú klasifikáciu ABCD, avšak táto štruktúra umožňuje robiť porovnania v rámci Európy. Napriek tomu sa komisie rozhodli, že pre použitie v rámci SR bude použitá upravená škála, ktorá zohľadní špecifiká SR. Táto upravená škála vzniká z európskeho štandardu posunutím o jednu alebo dve triedy vyššie či nižšie na základe indexu životného minima domácnosti, v ktorej skúmaná osoba žije.

A – Skupina s najvyšším sociálnym statusom v spoločnosti daným vysoko prestížnym zamestnaním a zároveň najvyššími príjmami.

B – Skupina s nadpriemernými príjmami, zvyčajne vyšší manažment a skupina vyšších profesionálov s minimálne stredoškolským vzdelaním.

C1, C2 – Skupina s priemerným životným štandardom a priemernými príjmami. Ide o skupinu napr. malých podnikateľov a živnostníkov, technikov, úradníkov a nižších odborníkov.

D – Skupina s priemerným až mierne podpriemerným životným štandardom. Patrí sem napr. skupina kvalifikovaných manuálnych pracovníkov.

E1, E2, E3 – Skupina charakterizovaná podpriemerným životným štandardom, kde sa nachádzajú predovšetkým neaktívni jednotlivci, tzn. nezamestnaní, dôchodci alebo nekvalifikovaní robotníci, a pod.

Otázky k ekonomickej aktivite a k zamestnaniu:

Tieto otázky (ot. 17, 18, 19, 20 a 21) sú (okrem iných) použité predovšetkým ku stanoveniu ABCDE klasifikácie. Na základe odpovedi respondenta na otázku 7 (Ekonomická aktivita) mu je ďalej položená skupina špecifických otázok. Otázka 7 je teda použitá ako filter na kladenie ďalších otázok. Teda vyššie uvedených päť otázok nie je položených každému respondentovi. Preto pre možnosť tvorby cieľových skupín v rámci celej populácie je doplnená segmentácia jednotlivých odpovedí na túto otázku o skupinu respondentov, ktorým táto príslušná otázka nebola položená. Teda napríklad pri otázke č. 19 "Podnikateľská činnosť" je táto skupina označená "Respondent nie je podnikateľ".