

AIMmonitor

Výskum sociodemografie návštevníkov internetu v Slovenskej Republike

Názov média:

TOTAL

Mesiac:

Január 2009

Základné informácie	
Veľkosť internetovej populácie SR	2 080 293
Počet respondentov	
Total (za všetky merané média)	N = 49 039
RU(počet)	1 913 869
Reach(%)	92.00
PV(počet) (od návštevníkov zo SR)	4 055 941 467
PV(počet) (od všetkých návštevníkov)	4 361 604 870
GRP (%)	194 969.72

**Zdroj: AIMmonitor – AIM – Mediaresearch & Gemius
Január 2009**

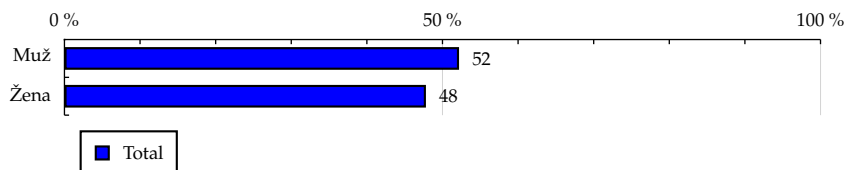
TOTAL

Tabuľka 1: Pohlavie

	TOTAL				
	RU (%)	RU (počet)	PV (%)	PV (počet)	TRP (%)
Muž	52.19	998 906	49.91	2 024 460 474	186 454.29
Žena	47.81	914 962	50.09	2 031 480 993	204 266.40

Zdroj: AIMmonitor – AIM – Mediaresearch & Gemius, Január 2009

Graf 1: Pohlavie podľa RU(%)



Zdroj: AIMmonitor – AIM – Mediaresearch & Gemius, Január 2009

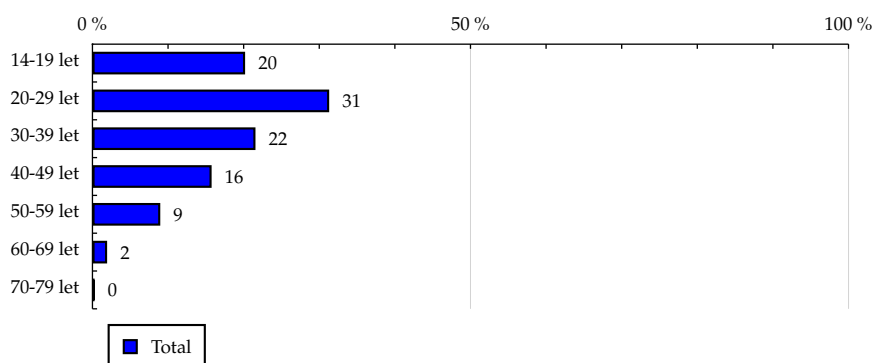
TOTAL

Tabuľka 2: Vek

	TOTAL				
	RU (%)	RU (počet)	PV (%)	PV (počet)	TRP (%)
14-19 let	20.19	386 411	40.00	1 622 531 764	386 305.93
20-29 let	31.31	599 308	31.20	1 265 622 587	194 285.85
30-39 let	21.56	412 612	14.82	601 205 337	134 050.57
40-49 let	15.76	301 586	9.73	394 506 983	120 345.48
50-59 let	8.97	171 712	3.36	136 334 520	73 045.40
60-69 let	1.94	37 186	0.79	32 170 931	79 592.43
70-79 let	0.26	5 052	0.09	3 569 345	64 999.91

Zdroj: AIMmonitor – AIM – Mediaresearch & Gemius, Január 2009

Graf 2: Vek podľa RU(%)



Zdroj: AIMmonitor – AIM – Mediaresearch & Gemius, Január 2009

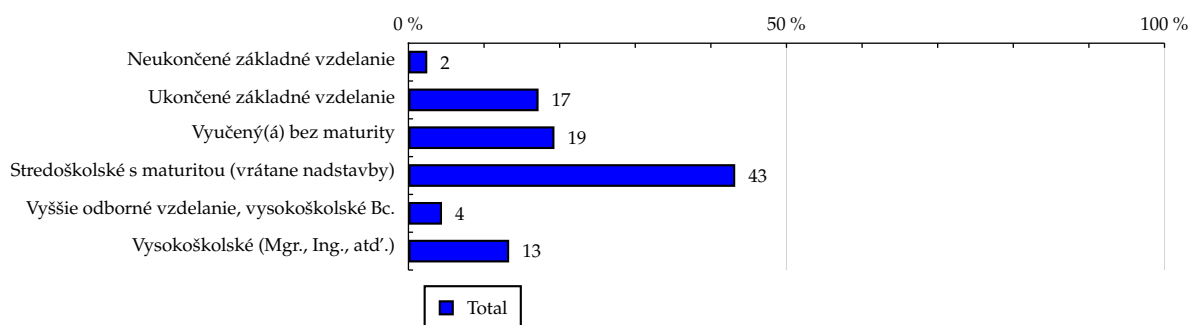
TOTAL

Tabuľka 3: Najvyššie dokončené vzdelanie

	TOTAL				
	RU (%)	RU (počet)	PV (%)	PV (počet)	TRP (%)
Neukončené základné vzdelanie	2.49	47 731	4.94	200 496 707	386 450.97
Ukončené základné vzdelanie	17.21	329 358	32.34	1 311 828 382	366 434.59
Vyučený(á) bez maturity	19.31	369 511	22.86	927 243 274	230 862.83
Stredoškolské s maturitou (vrátane nadstavby)	43.22	827 231	32.54	1 319 673 106	146 766.44
Vyššie odborné vzdelanie, vysokoškolské Bc.	4.44	85 013	2.76	111 751 633	120 934.79
Vysokoškolské (Mgr., Ing., atď.)	13.32	255 023	4.56	184 948 366	66 720.43

Zdroj: AIMmonitor – AIM – Mediaresearch & Gemius, Január 2009

Graf 3: Najvyššie dokončené vzdelanie podľa RU(%)



Zdroj: AIMmonitor – AIM – Mediaresearch & Gemius, Január 2009

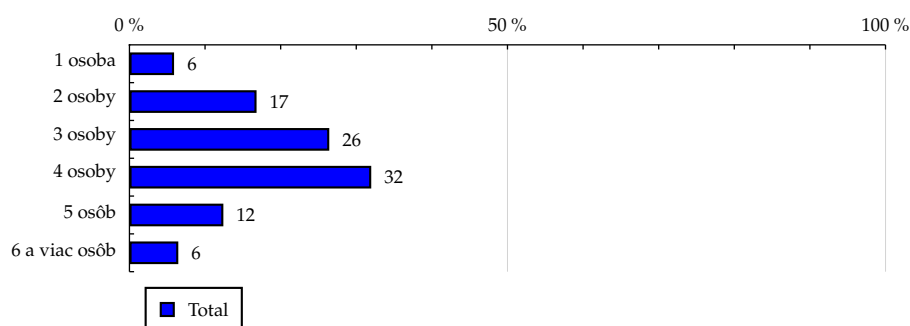
TOTAL

Tabuľka 4: Počet osôb v domácnosti

	TOTAL				
	RU (%)	RU (počet)	PV (%)	PV (počet)	TRP (%)
1 osoba	5.90	112 826	4.29	174 156 859	142 009.94
2 osoby	16.81	321 688	12.34	500 476 414	143 131.68
3 osoby	26.43	505 861	25.26	1 024 384 291	186 302.79
4 osoby	31.98	612 062	34.70	1 407 584 778	211 576.16
5 osôb	12.42	237 709	15.12	613 063 928	237 272.38
6 a viac osôb	6.46	123 721	8.29	336 275 196	250 055.39

Zdroj: AIMmonitor – AIM – Mediaresearch & Gemius, Január 2009

Graf 4: Počet osôb v domácnosti podľa RU(%)



Zdroj: AIMmonitor – AIM – Mediaresearch & Gemius, Január 2009

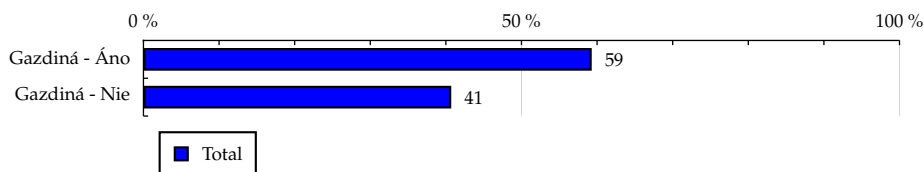
TOTAL

Tabuľka 5: Gazdiná

	TOTAL				
	RU (%)	RU (počet)	PV (%)	PV (počet)	TRP (%)
Gazdiná - Áno	59.29	1 134 669	47.96	1 945 306 116	157 727.10
Gazdiná - Nie	40.71	779 199	52.04	2 110 635 351	249 202.37

Zdroj: AIMmonitor – AIM – Mediaresearch & Gemius, Január 2009

Graf 5: Gazdiná podľa RU(%)



Zdroj: AIMmonitor – AIM – Mediaresearch & Gemius, Január 2009

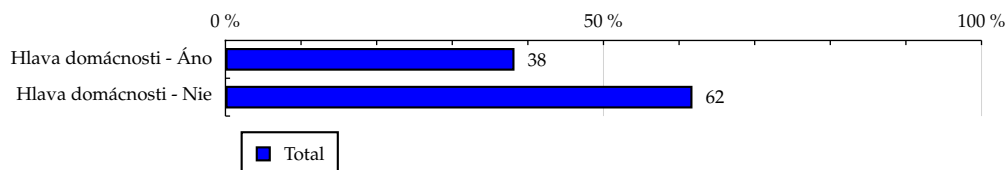
TOTAL

Tabuľka 6: Hlava domácnosti

	TOTAL				
	RU (%)	RU (počet)	PV (%)	PV (počet)	TRP (%)
Hlava domácnosti - Áno	38.23	731 596	25.00	1 013 973 114	127 509.52
Hlava domácnosti - Nie	61.77	1 182 272	75.00	3 041 968 353	236 714.44

Zdroj: AIMmonitor – AIM – Mediaresearch & Gemius, Január 2009

Graf 6: Hlava domácnosti podľa RU(%)



Zdroj: AIMmonitor – AIM – Mediaresearch & Gemius, Január 2009

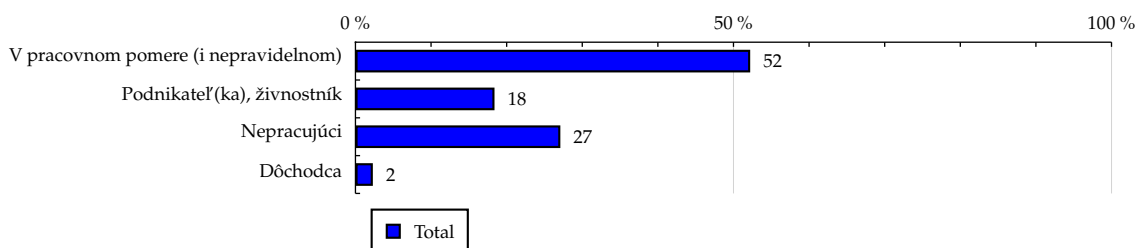
TOTAL

Tabuľka 7: Ekonomická aktivita

	TOTAL				
	RU (%)	RU (počet)	PV (%)	PV (počet)	TRP (%)
V pracovnom pomere (i nepravidelnom)	52.21	999 174	41.23	1 672 222 789	153 971.58
Podnikateľ(ka), živnostník	18.39	351 976	13.87	562 716 858	147 083.61
Nepracujúci	27.10	518 714	43.40	1 760 415 511	312 229.72
Dôchodca	2.30	44 003	1.49	60 586 309	126 670.09

Zdroj: AIMmonitor – AIM – Mediaresearch & Gemius, Január 2009

Graf 7: Ekonomická aktivita podľa RU(%)



Zdroj: AIMmonitor – AIM – Mediaresearch & Gemius, Január 2009

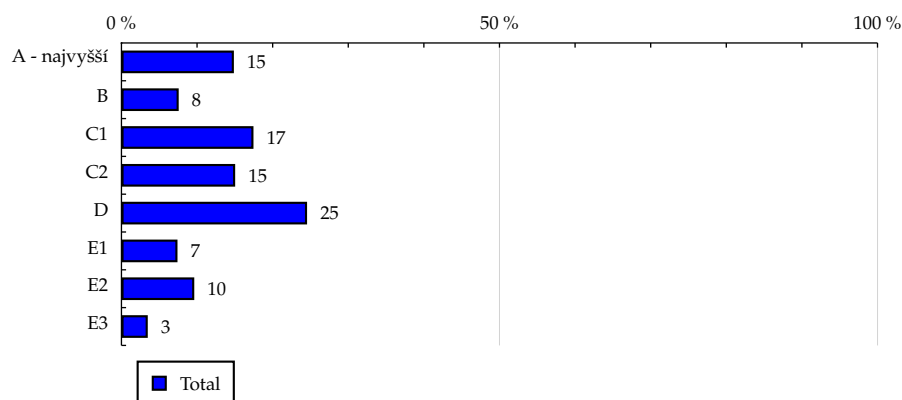
TOTAL

Tabuľka 8: ABCDE národná socioekonomická klasifikácia

	TOTAL				
	RU (%)	RU (počet)	PV (%)	PV (počet)	TRP (%)
A - najvyšší	14.87	284 497	7.48	303 228 332	98 057.22
B	7.57	144 855	4.96	201 184 294	127 775.21
C1	17.46	334 127	15.43	625 778 144	172 303.95
C2	15.04	287 802	14.40	584 037 741	186 695.62
D	24.55	469 832	30.22	1 225 595 788	239 989.40
E1	7.41	141 788	8.12	329 529 432	213 816.88
E2	9.63	184 367	14.21	576 287 491	287 569.35
E3	3.48	66 597	5.18	210 300 244	290 513.89

Zdroj: AIMmonitor – AIM – Mediaresearch & Gemius, Január 2009

Graf 8: ABCDE národná socioekonomická klasifikácia podľa RU(%)



Zdroj: AIMmonitor – AIM – Mediaresearch & Gemius, Január 2009

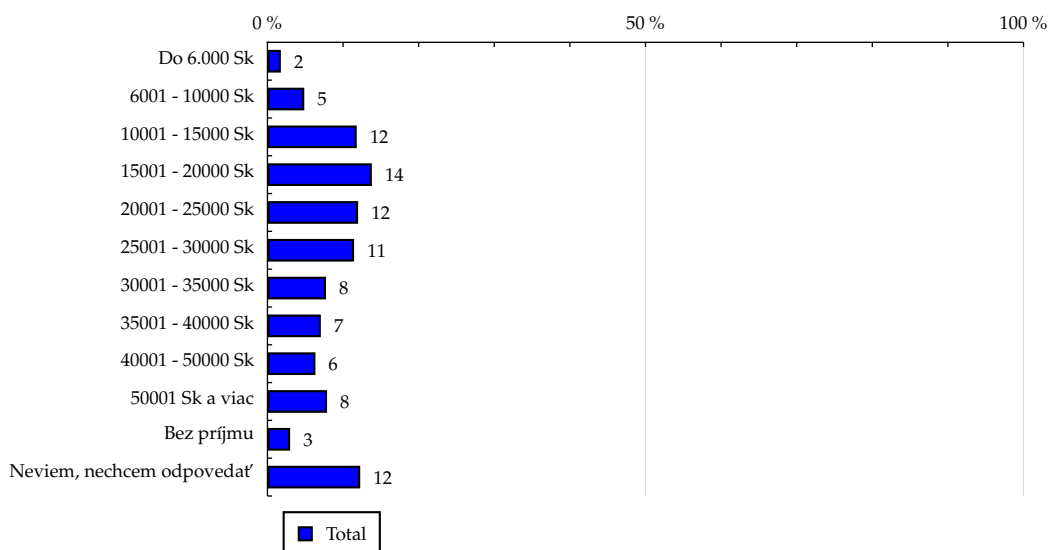
TOTAL

Tabuľka 9: Čistý príjem domácnosti

	TOTAL				
	RU (%)	RU (počet)	PV (%)	PV (počet)	TRP (%)
Do 6.000 Sk	1.77	33 830	2.17	88 185 557	239 816.80
6001 - 10000 Sk	4.87	93 272	5.44	220 496 225	217 487.98
10001 - 15000 Sk	11.81	226 016	11.71	475 041 839	193 365.74
15001 - 20000 Sk	13.81	264 256	14.06	570 427 330	198 592.18
20001 - 25000 Sk	11.99	229 509	9.99	405 279 427	162 457.96
25001 - 30000 Sk	11.46	219 413	9.69	393 091 215	164 823.12
30001 - 35000 Sk	7.74	148 073	6.65	269 890 428	167 686.09
35001 - 40000 Sk	7.06	135 210	6.37	258 254 751	175 722.26
40001 - 50000 Sk	6.34	121 283	5.14	208 542 989	158 190.65
50001 Sk a viac	7.88	150 778	7.42	300 824 820	183 553.48
Bez príjmu	3.00	57 432	5.71	231 395 174	370 665.84
Neviem, nechcem odpovedať	12.27	234 791	15.64	634 511 712	248 625.13

Zdroj: AIMmonitor – AIM – Mediaresearch & Gemius, Január 2009

Graf 9: Čistý príjem domácnosti podľa RU(%)



Zdroj: AIMmonitor – AIM – Mediaresearch & Gemius, Január 2009

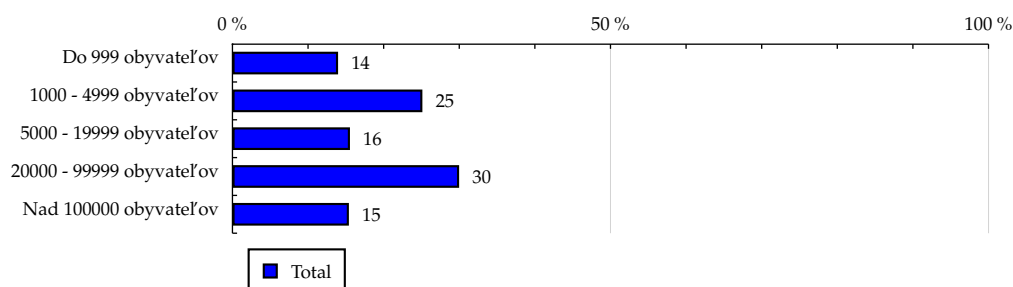
TOTAL

Tabuľka 10: Veľkosť miesta bydliska

	TOTAL				
	RU (%)	RU (počet)	PV (%)	PV (počet)	TRP (%)
Do 999 obyvateľov	13.97	267 347	16.95	687 340 195	236 527.98
1000 - 4999 obyvateľov	25.12	480 725	28.46	1 154 182 656	220 884.21
5000 - 19999 obyvateľov	15.54	297 414	16.87	684 379 540	211 700.48
20000 - 99999 obyvateľov	29.98	573 702	25.86	1 048 932 088	168 208.79
Nad 100000 obyvateľov	15.40	294 678	11.86	481 106 988	150 204.04

Zdroj: AIMmonitor – AIM – Mediaresearch & Gemius, Január 2009

Graf 10: Veľkosť miesta bydliska podľa RU(%)



Zdroj: AIMmonitor – AIM – Mediaresearch & Gemius, Január 2009

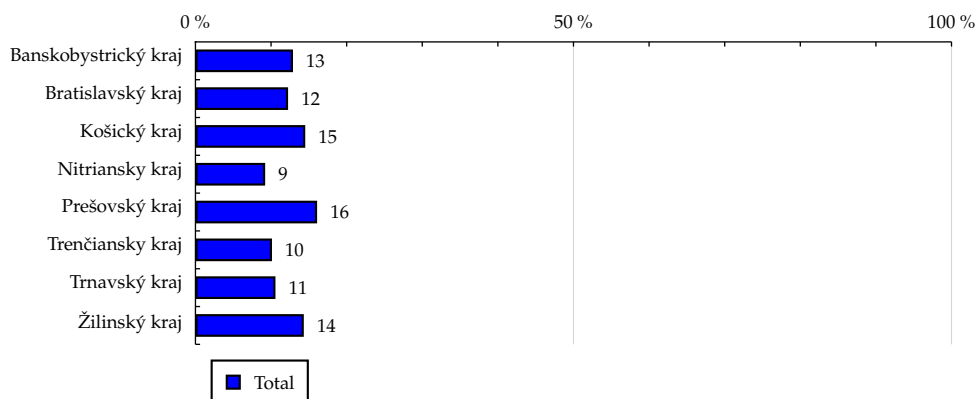
TOTAL

Tabuľka 11: Kraj

	TOTAL				
	RU (%)	RU (počet)	PV (%)	PV (počet)	TRP (%)
Banskobystrický kraj	12.90	246 812	12.31	499 313 597	186 120.03
Bratislavský kraj	12.25	234 486	9.88	400 576 633	157 164.54
Košický kraj	14.52	277 932	15.45	626 583 098	207 408.37
Nitriansky kraj	9.22	176 382	9.26	375 625 405	195 924.33
Prešovský kraj	16.09	307 980	17.50	709 758 131	212 019.37
Trenčiansky kraj	10.12	193 606	11.13	451 403 922	214 503.41
Trnavský kraj	10.58	202 410	10.94	443 772 474	201 704.72
Žilinský kraj	14.33	274 258	13.53	548 908 208	184 131.50

Zdroj: AIMmonitor – AIM – Mediaresearch & Gemius, Január 2009

Graf 11: Kraj podľa RU(%)



Zdroj: AIMmonitor – AIM – Mediaresearch & Gemius, Január 2009

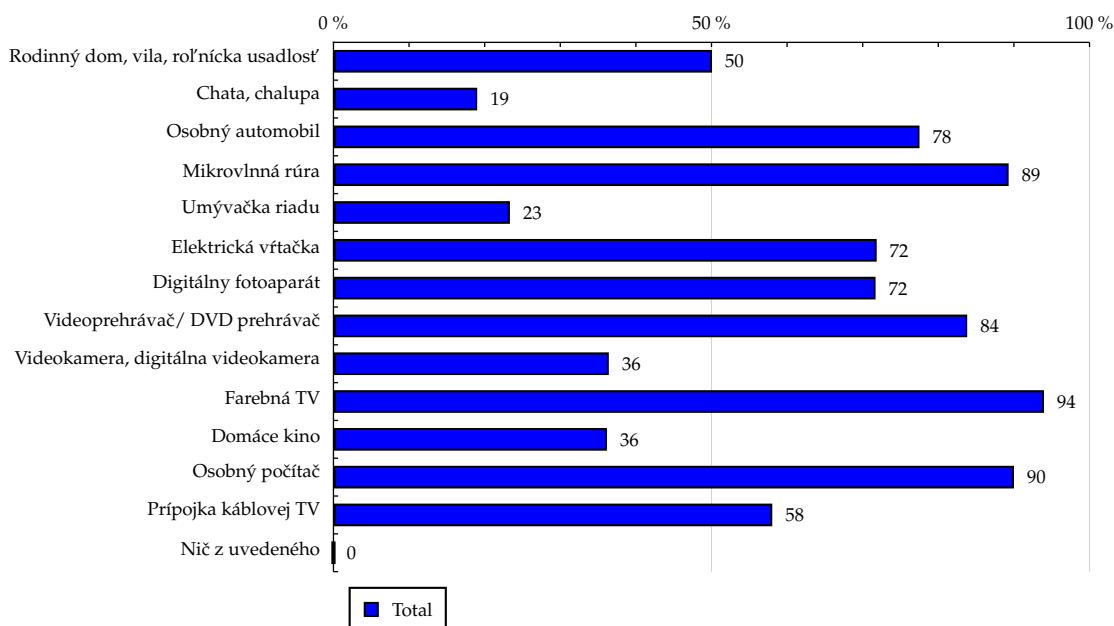
TOTAL

Tabuľka 12: Vybavenosť

	TOTAL				
	RU (%)	RU (počet)	PV (%)	PV (počet)	TRP (%)
Rodinný dom, vila, roľnícka usadlosť	50.07	958 320	51.90	2 105 171 203	202 099.08
Chata, chalupa	19.01	363 882	19.09	774 181 946	195 735.24
Osobný automobil	77.51	1 483 483	76.37	3 097 603 250	192 101.56
Mikrovlnná rúra	89.30	1 709 070	90.97	3 689 768 341	198 621.80
Umývačka riadu	23.34	446 787	20.62	836 436 643	172 234.42
Elektrická vŕtačka	71.85	1 375 172	72.48	2 939 567 854	196 659.15
Digitálny fotoaparát	71.70	1 372 308	70.60	2 863 345 045	191 959.47
Videoprehrávač/ DVD prehrávač	83.82	1 604 242	87.18	3 535 919 108	202 777.67
Videokamera, digitálna videokamera	36.42	696 937	36.71	1 488 986 661	196 555.37
Farebná TV	93.98	1 798 621	95.32	3 865 956 141	197 744.67
Domáce kino	36.17	692 299	40.30	1 634 502 114	217 209.73
Osobný počítač	90.01	1 722 579	90.80	3 682 671 040	196 685.07
Prípojka káblovej TV	58.04	1 110 787	60.53	2 455 090 266	203 340.57
Nič z uvedeného	0.00	0	0.00	0	-

Zdroj: AIMmonitor – AIM – Mediaresearch & Gemius, Január 2009

Graf 12: Vybavenosť podľa RU(%)



Zdroj: AIMmonitor – AIM – Mediaresearch & Gemius, Január 2009

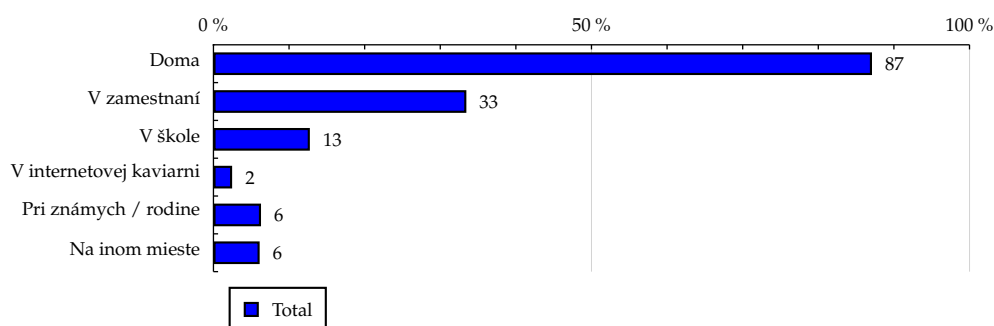
TOTAL

Tabuľka 13: Všetky miesta používania internetu

	TOTAL				
	RU (%)	RU (počet)	PV (%)	PV (počet)	TRP (%)
Doma	87.10	1 666 970	95.34	3 866 944 708	213 416.34
V zamestnaní	33.45	640 155	15.37	623 213 496	89 565.21
V škole	12.75	244 113	17.89	725 808 220	273 538.52
V internetovej kaviarni	2.47	47 252	3.24	131 216 718	255 479.30
Pri známych / rodine	6.29	120 474	8.54	346 532 126	264 627.34
Na inom mieste	6.11	117 007	5.64	228 841 702	179 932.46

Zdroj: AIMmonitor – AIM – Mediaresearch & Gemius, Január 2009

Graf 13: Všetky miesta používania internetu podľa RU(%)



Zdroj: AIMmonitor – AIM – Mediaresearch & Gemius, Január 2009

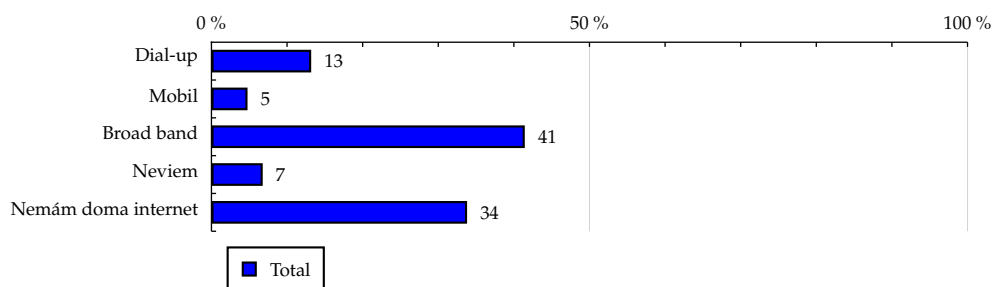
TOTAL

Tabuľka 14: Spôsob pripojenia doma

	TOTAL				
	RU (%)	RU (počet)	PV (%)	PV (počet)	TRP (%)
Dial-up	13.19	252 475	17.05	691 509 190	251 979.74
Mobil	4.77	91 347	4.32	175 015 156	176 265.57
Broad band	41.44	793 126	50.69	2 055 868 690	238 473.64
Neviem	6.78	129 770	11.37	461 280 352	327 020.71
Nemám doma internet	33.81	647 147	16.57	672 268 078	95 571.12

Zdroj: AIMmonitor – AIM – Mediaresearch & Gemius, Január 2009

Graf 14: Spôsob pripojenia doma podľa RU(%)



Zdroj: AIMmonitor – AIM – Mediaresearch & Gemius, Január 2009

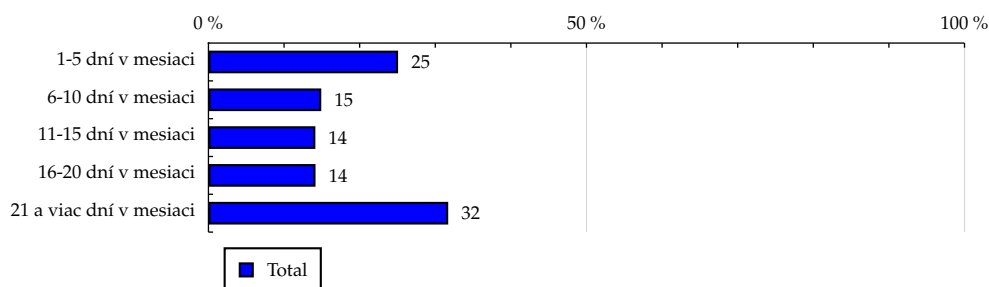
TOTAL

Tabuľka 15: Meraná frekvencia užívania internetu (AIMmonitor)

	TOTAL				
	RU (%)	RU (počet)	PV (%)	PV (počet)	TRP (%)
1-5 dní v mesiaci	25.08	480 046	1.36	55 251 992	10 588.94
6-10 dní v mesiaci	14.92	285 534	2.72	110 522 306	35 610.57
11-15 dní v mesiaci	14.14	270 525	5.57	225 805 533	76 791.69
16-20 dní v mesiaci	14.16	270 948	9.45	383 211 551	130 118.47
21 a viac dní v mesiaci	31.71	606 813	80.90	3 281 150 083	497 460.18

Zdroj: AIMmonitor – AIM – Mediaresearch & Gemius, Január 2009

Graf 15: Meraná frekvencia užívania internetu (AIMmonitor) podľa RU(%)



Zdroj: AIMmonitor – AIM – Mediaresearch & Gemius, Január 2009

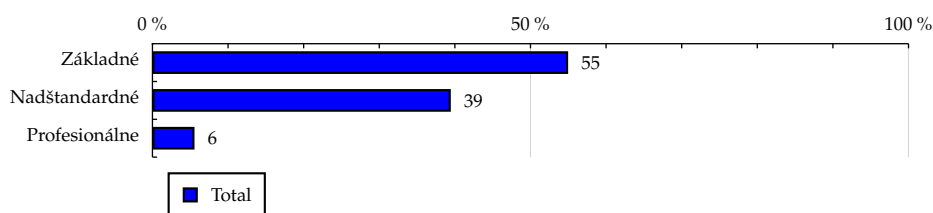
TOTAL

Tabuľka 16: IT znalosti

	TOTAL				
	RU (%)	RU (počet)	PV (%)	PV (počet)	TRP (%)
Základné	54.98	1 052 293	57.00	2 311 961 935	202 130.30
Nadštandardné	39.46	755 149	38.61	1 566 096 007	190 797.63
Profesionálne	5.56	106 425	4.39	177 883 525	153 772.12

Zdroj: AIMmonitor – AIM – Mediaresearch & Gemius, Január 2009

Graf 16: IT znalosti podľa RU(%)



Zdroj: AIMmonitor – AIM – Mediaresearch & Gemius, Január 2009

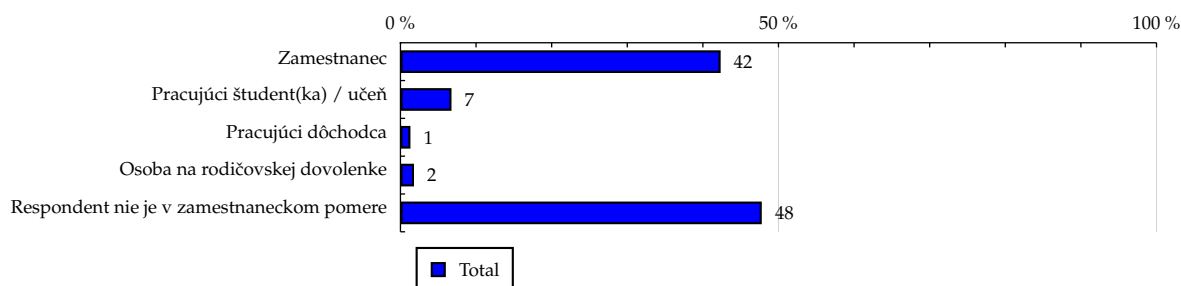
TOTAL

Tabuľka 17: Ekonomicky aktívny ako

	TOTAL				
	RU (%)	RU (počet)	PV (%)	PV (počet)	TRP (%)
Zamestnanec	42.35	810 485	29.36	1 190 819 535	135 172.55
Pracujúci študent(ka) / učeň	6.75	129 176	9.23	374 373 761	266 630.85
Pracujúci dôchodca	1.32	25 247	0.81	32 855 432	119 723.54
Osoba na rodičovskej dovolenke	1.79	34 265	1.83	74 174 061	199 151.27
Respondent nie je v zamestnaneckom pomere	47.79	914 694	58.77	2 383 718 678	239 754.39

Zdroj: AIMmonitor – AIM – Mediaresearch & Gemius, Január 2009

Graf 17: Ekonomicky aktívny ako podľa RU(%)



Zdroj: AIMmonitor – AIM – Mediaresearch & Gemius, Január 2009

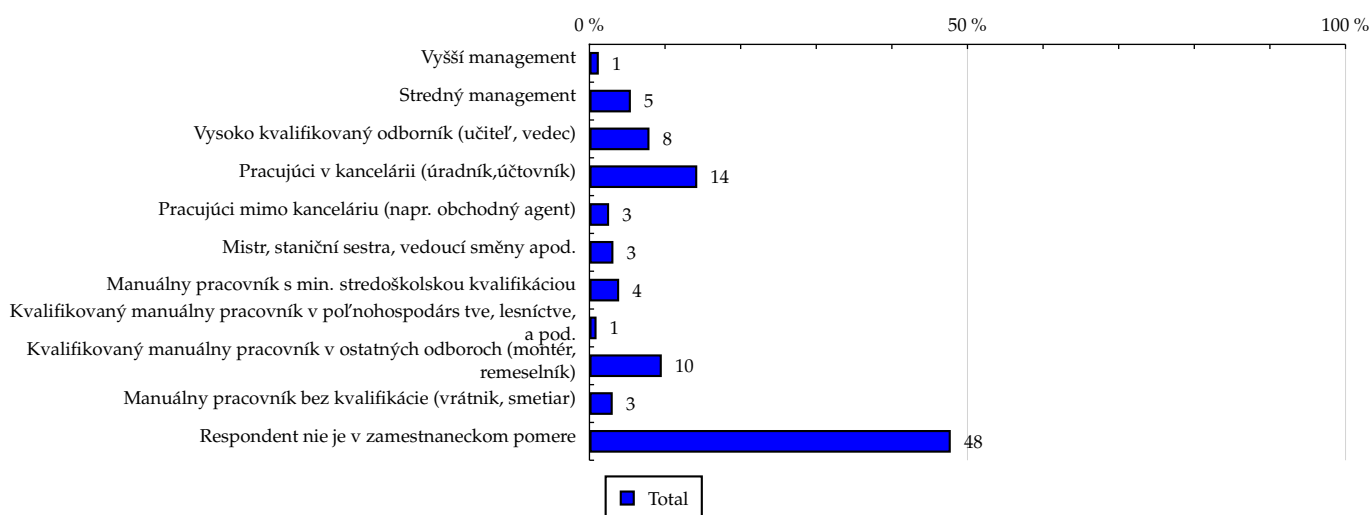
TOTAL

Tabuľka 18: Charakteristika zamestnania

	TOTAL				
	RU (%)	RU (počet)	PV (%)	PV (počet)	TRP (%)
Vyšší management	1.24	23 728	0.47	19 220 002	74 519.30
Stredný management	5.48	104 839	2.26	91 536 967	80 326.64
Vysoko kvalifikovaný odborník (učiteľ, vedec)	7.94	151 957	3.40	137 926 112	83 505.00
Pracujúci v kancelárii (úradník, účtovník)	14.26	272 948	8.14	330 141 180	111 277.33
Pracujúci mimo kanceláriu (napr. obchodný agent)	2.60	49 833	2.87	116 600 528	215 261.58
Mistr, staniční sestra, vedoucí směny apod.	3.17	60 615	3.37	136 865 398	207 730.66
Manuální pracovník s min. stredoškolskou kvalifikáciou	3.93	75 148	3.59	145 450 295	178 065.45
Kvalifikovaný manuální pracovník v poľnohospodárs tve, lesníctve, a pod.	0.94	18 058	1.21	49 012 517	249 694.59
Kvalifikovaný manuální pracovník v ostatných odboroch (montér, remeselník)	9.57	183 178	11.89	482 339 604	242 250.87
Manuální pracovník bez kvalifikácie (vrátnik, smetiar)	3.08	58 865	4.02	163 130 185	254 953.83
Respondent nie je v zamestnaneckom pomere	47.79	914 694	58.77	2 383 718 678	239 754.39

Zdroj: AIMmonitor – AIM – Mediaresearch & Gemius, Január 2009

Graf 18: Charakteristika zamestnania podľa RU(%)



Zdroj: AIMmonitor – AIM – Mediaresearch & Gemius, Január 2009

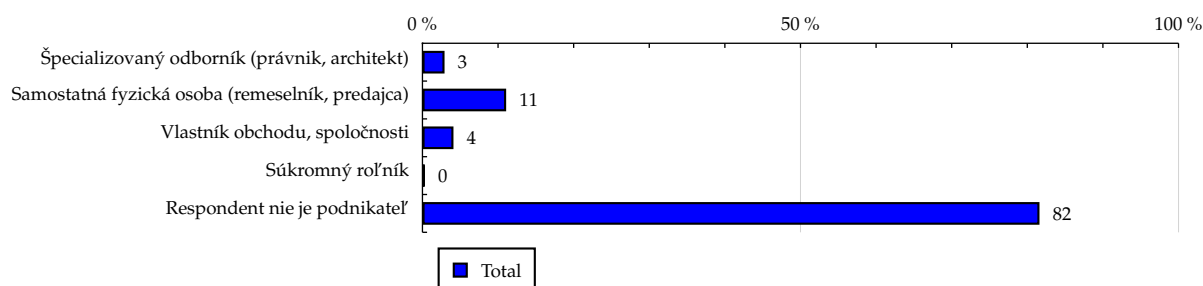
TOTAL

Tabuľka 19: Podnikateľská činnosť

	TOTAL				
	RU (%)	RU (počet)	PV (%)	PV (počet)	TRP (%)
Špecializovaný odborník (právnik, architekt)	2.92	55 855	1.51	61 428 325	101 178.49
Samostatná fyzická osoba (remeselník, predajca)	11.07	211 878	9.71	393 708 356	170 952.22
Vlastník obchodu, spoločnosti	4.10	78 443	2.37	95 943 834	112 524.40
Súkromný roľník	0.30	5 797	0.29	11 636 343	184 642.32
Respondent nie je podnikateľ	81.61	1 561 892	86.13	3 493 224 608	205 760.97

Zdroj: AIMmonitor – AIM – Mediaresearch & Gemius, Január 2009

Graf 19: Podnikateľská činnosť podľa RU(%)



Zdroj: AIMmonitor – AIM – Mediaresearch & Gemius, Január 2009

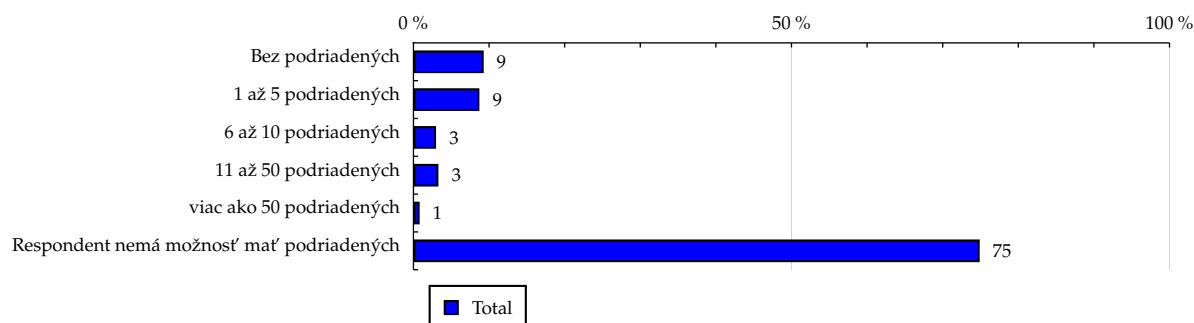
TOTAL

Tabuľka 20: Počet podriadených

	TOTAL				
	RU (%)	RU (počet)	PV (%)	PV (počet)	TRP (%)
Bez podriadených	9.29	177 719	7.47	303 043 031	156 876.15
1 až 5 podriadených	8.72	166 835	5.78	234 390 429	129 252.57
6 až 10 podriadených	2.99	57 152	1.52	61 826 896	99 524.12
11 až 50 podriadených	3.30	63 119	1.44	58 296 629	84 970.32
viac ako 50 podriadených	0.82	15 717	0.39	15 916 842	93 169.42
Respondent nemá možnosť mať podriadených	74.89	1 433 324	83.40	3 382 467 639	217 108.47

Zdroj: AIMmonitor – AIM – Mediaresearch & Gemius, Január 2009

Graf 20: Počet podriadených podľa RU(%)



Zdroj: AIMmonitor – AIM – Mediaresearch & Gemius, Január 2009

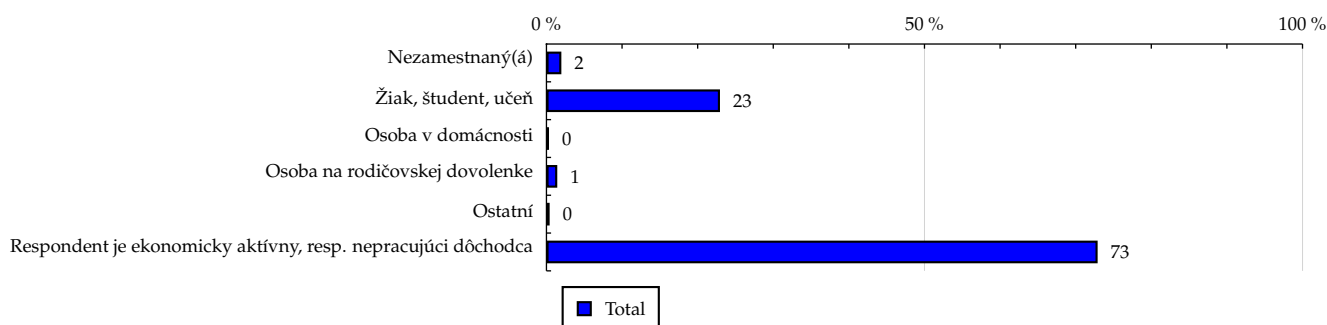
TOTAL

Tabuľka 21: Ekonomicky neaktívny ako

	TOTAL				
	RU (%)	RU (počet)	PV (%)	PV (počet)	TRP (%)
Nezamestnaný(á)	1.97	37 685	2.73	110 609 780	270 028.88
Žiak, študent, učeň	22.95	439 310	38.48	1 560 885 587	326 879.40
Osoba v domácnosti	0.33	6 304	0.42	17 233 637	251 473.02
Osoba na rodičovskej dovolenke	1.43	27 358	1.10	44 641 359	150 115.42
Ostatní	0.42	8 055	0.67	27 045 148	308 869.82
Respondent je ekonomicky aktívny, resp. nepracujúci dôchodca	72.90	1 395 154	56.60	2 295 525 956	151 372.75

Zdroj: AIMmonitor – AIM – Mediaresearch & Gemius, Január 2009

Graf 21: Ekonomicky neaktívny ako podľa RU(%)



Zdroj: AIMmonitor – AIM – Mediaresearch & Gemius, Január 2009

LEGENDA

Dole uvádzaný pojem "cieľová skupina" (daná cieľová skupina, vybraná cieľová skupina, vybraná CS) je tu používaný v zmysle cieľová skupina uvedená v riadku tabuľky (resp. stĺpci grafu) daného sociodemografického ukazovateľa, t.j. napr. cieľová skupina "ženy", "Trnavský kraj", "Dôchodca", a pod. Cieľová skupina Všetci je definovaná ako Osoby vo veku 14-79 rokov, ktoré aspoň raz v poslednom mesiaci navštívili internet.

MÉDIUM:

RU(počet) – počet návštevníkov (reálnych užívateľov) vybraného média z príslušnej cieľovej skupiny

RU(%) – zloženie návštevníkov

Informácie o profile návštevníkov vybraného média – v podobe percentuálneho rozloženia užívateľov internetu (podľa Reach) medzi jednotlivé cieľové skupiny.

$RU(\%) = RU(\text{počet})(\text{médium})(\text{vybraná CS}) / RU(\text{počet})(\text{médium})(\text{CS všetci}) * 100$

Reach(%) – pomer počtu návštevníkov média z príslušnej cieľovej skupiny k veľkosti tejto cieľovej skupiny

$Reach(\%)(\text{CS}) = RU(\text{počet})(\text{médium})(\text{CS}) / \text{veľkosť CS}(\text{počet}) * 100$

PV(počet) – počet zobrazení (page views) generovaných na médiu užívateľmi z príslušnej cieľovej skupiny

PV(%) – zloženie zobrazení (page views)

Informácie o profile návštevníkov vybraného média – v podobe percentuálneho rozloženia užívateľov internetu (podľa zobrazení (page views)) medzi jednotlivé cieľové skupiny.

$PV(\%) = PV(\text{počet})(\text{médium})(\text{vybraná CS}) / PV(\text{počet})(\text{médium})(\text{CS všetci}) * 100$

TRP(%) – Target Rating Points

Hrubý zásah danej cieľovej skupiny na vybranom médiu.

$TRP(\%) = PV(\text{počet})(\text{médium}) / \text{veľkosť CS}(\text{počet}) * 100$

(podobne je definovaný ukazovateľ GRP(%) Gross Rating Points, iba ako cieľová skupina je braná celá populácia, cieľová skupina "Všetci")

Afinita(%) – afinita reach

Koeficient vyjadrujúci vzťah návštevnosti vybraného média k návštevnosti všetkých meraných médií.

$Afinita(\%) = Reach(\%)(\text{médium})(\text{vybraná CS}) / Reach(\%)(\text{médium})(\text{CS všetci})$

TOTAL:

Total RU(počet) – počet návštevníkov (reálnych užívateľov) všetkých meraných médií z príslušnej cieľovej skupiny

Total RU(%) – zloženie návštevníkov, t.j. informácie o profile Reach celkom pre všetky merané médiá

Informácie o profile návštevníkov všetkých meraných médií – v podobe percentuálneho rozloženia užívateľov internetu (podľa Reach) medzi jednotlivé cieľové skupiny.

$RU(\%) = RU(\text{počet})(\text{všetky médiá})(\text{vybraná CS}) / RU(\text{počet})(\text{všetky médiá})(\text{CS všetci}) * 100$

Total PV(počet) – počet zobrazení (page views) generovaných na všetkých meraných médiách užívateľmi z príslušnej cieľovej skupiny

Total PV(%) – zloženie zobrazení, t.j. informácie o profile zobrazení (page views) celkom pre všetky merané médiá

Informácie o profile návštevníkov všetkých meraných médií - v podobe percentuálneho rozloženia užívateľov internetu (podľa zobrazení (page views)) medzi jednotlivé cieľové skupiny.

$PV(\%) = PV(\text{počet})(\text{všetky médiá})(\text{vybraná CS}) / PV(\text{počet})(\text{všetky médiá})(\text{CS všetci}) * 100$

Otázka IT znalosti

Základné – osoby, ktoré deklarujú základné znalosti práce s počítačom a internetom (napr. písanie základných textov, ukladanie súborov, elektronická pošta, prezeranie www stránok, a pod.)

Nadštandardné – osoby, ktoré deklarujú používanie počítača a internetu na nadštandardnej úrovni. (napr. využívanie matematických funkcií v tabuľkovom procesore, tvorba grafických prezentácií, práca s vyhľadávačmi, databázy na užívateľskej úrovni, a pod.)

Profesionálne – osoby, ktoré sa profesionálne venujú IT, technológiám, a pod. (napr. programátorská alebo administrátorská činnosť)

ABCDE klasifikácia

ABCDE klasifikácia umožňuje posudzovanie sociálneho a ekonomického postavenia jednotlivcov v spoločnosti. Zvyčajne je počítaná pre hlavu domácnosti, vzhľadom ku špecifiku internetového kladenia otázok bola prijatá metóda priameho výpočtu priamo pre jednotlivých respondentov. Na aktualizácii ABCDE klasifikácie pracovali metodické komisie so zástupcami výskumných agentúr, reklamných agentúr a odbornej verejnosti. Výsledkom je návrh škály A,B,C1,C2,D,E1,E2,E3. Táto škála zodpovedá medzinárodnému štandardu potvrdenému združením ESOMAR a aj algoritmus zaradenia jednotlivca zodpovedá medzinárodným zvyklostiam. ABCDE klasifikácia rozčleňuje jednotlivcov domácnosti do sociálnych kategórií na základe ekonomického postavenia (ekonomicky aktívny x neaktívny jednotlivec). Pre ekonomicky aktívnych potom rozlišuje podnikateľov a zamestnancov. Pozícia v zamestnaní potom slúži k ďalšej diferenciacii (vrátane prípadného počtu podriadených osôb pre vedúcich zamestnancov). Pre všetky vzniknuté triedy má na záverečné zaradenie vplyv vzdelanie skúmanej osoby. Pre ekonomicky neaktívne osoby sa na základe štandardu ESOMAR nepostupuje podľa ich posledného zamestnania, ale na základe stupňa ekonomickej sily meranej prostredníctvom vybavenosti domácnosti, vplyv vzdelania sa prejavuje aj tu. Vzhľadom k tomu, že medzinárodný postup zodpovedá európskym stupňom, vychádza pri jeho použití horšia sociálna štruktúra obyvateľov SR než bolo zvykom pre súčasnú klasifikáciu ABCD, avšak táto štruktúra umožňuje robiť porovnania v rámci Európy. Napriek tomu sa komisie rozhodli, že pre použitie v rámci SR bude použitá upravená škála, ktorá zohľadní špecifiká SR. Táto upravená škála vzniká z európskeho štandardu posunutím o jednu alebo dve triedy vyššie či nižšie na základe indexu životného minima domácnosti, v ktorej skúmaná osoba žije.

A – Skupina s najvyšším sociálnym statusom v spoločnosti daným vysoko prestížnym zamestnaním a zároveň najvyššími príjmami.

B – Skupina s nadpriemernými príjmami, zvyčajne vyšší manažment a skupina vyšších profesionálov s minimálne stredoškolským vzdelaním.

C1, C2 – Skupina s priemerným životným štandardom a priemernými príjmami. Ide o skupinu napr. malých podnikateľov a živnostníkov, technikov, úradníkov a nižších odborníkov.

D – Skupina s priemerným až mierne podpriemerným životným štandardom. Patrí sem napr. skupina kvalifikovaných manuálnych pracovníkov.

E1, E2, E3 – Skupina charakterizovaná podpriemerným životným štandardom, kde sa nachádzajú predovšetkým neaktívni jednotlivci, tzn. nezamestnaní, dôchodci alebo nekvalifikovaní robotníci, a pod.

Otázky k ekonomickej aktivite a k zamestnaniu:

Tieto otázky (ot. 17, 18, 19, 20 a 21) sú (okrem iných) použité predovšetkým ku stanoveniu ABCDE klasifikácie. Na základe odpovedi respondenta na otázku 7 (Ekonomická aktivita) mu je ďalej položená skupina špecifických otázok. Otázka 7 je teda použitá ako filter na kladenie ďalších otázok. Teda vyššie uvedených päť otázok nie je položených každému respondentovi. Preto pre možnosť tvorby cieľových skupín v rámci celej populácie je doplnená segmentácia jednotlivých odpovedí na túto otázku o skupinu respondentov, ktorým táto príslušná otázka nebola položená. Teda napríklad pri otázke č. 19 "Podnikateľská činnosť" je táto skupina označená "Respondent nie je podnikateľ".