

AIMmonitor

Výskum sociodemografie návštevníkov internetu v Slovenskej Republike

Názov média:

TOTAL

Mesiac:

September 2012

| Základné informácie | |
|--------------------------------------|---------------|
| Veľkosť internetovej populácie SR | 3 001 035 |
| Počet respondentov | |
| Total (za všetky merané média) | N = 63 454 |
| RU(počet) | 2 880 992 |
| Reach(%) | 96.00 |
| PV(počet) (od návštevníkov zo SR) | 1 541 439 360 |
| PV(počet) (od všetkých návštevníkov) | 1 741 039 223 |
| GRP (%) | 51 363.59 |

**Zdroj: AIMmonitor – IAB Slovakia – Mediaresearch & Gemius
September 2012**

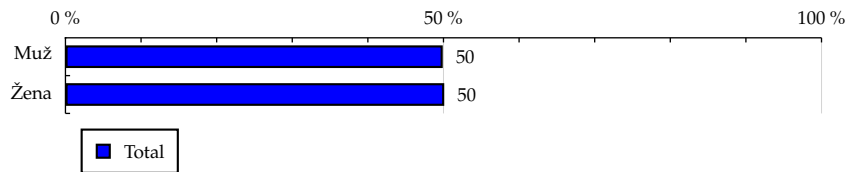
TOTAL

Tabuľka 1: Pohlavie

| | TOTAL | | | | |
|------|--------|------------|--------|-------------|-----------|
| | RU (%) | RU (počet) | PV (%) | PV (počet) | TRP (%) |
| Muž | 49.90 | 1 437 585 | 51.35 | 791 552 621 | 52 858.78 |
| Žena | 50.10 | 1 443 407 | 48.65 | 749 886 739 | 49 874.43 |

Zdroj: AIMmonitor – IAB Slovakia – Mediaresearch & Gemius, September 2012

Graf 1: Pohlavie podľa RU(%)



Zdroj: AIMmonitor – IAB Slovakia – Mediaresearch & Gemius, September 2012

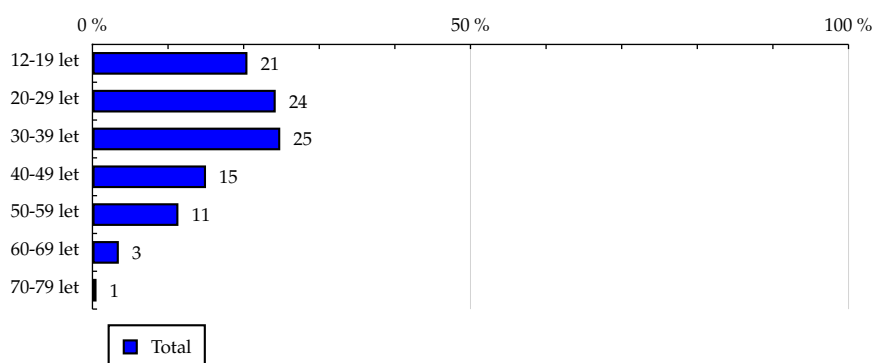
TOTAL

Tabuľka 2: Vek

| | TOTAL | | | | |
|-----------|--------|------------|--------|-------------|-----------|
| | RU (%) | RU (počet) | PV (%) | PV (počet) | TRP (%) |
| 12-19 let | 20.50 | 590 653 | 17.51 | 269 890 160 | 43 865.71 |
| 20-29 let | 24.24 | 698 268 | 27.83 | 429 040 973 | 58 985.79 |
| 30-39 let | 24.84 | 715 781 | 25.85 | 398 392 525 | 53 432.03 |
| 40-49 let | 15.02 | 432 733 | 14.61 | 225 212 778 | 49 962.39 |
| 50-59 let | 11.37 | 327 667 | 10.47 | 161 363 237 | 47 276.20 |
| 60-69 let | 3.49 | 100 415 | 3.26 | 50 190 316 | 47 983.30 |
| 70-79 let | 0.54 | 15 471 | 0.48 | 7 349 372 | 45 601.30 |

Zdroj: AIMmonitor – IAB Slovakia – Mediaresearch & Gemius, September 2012

Graf 2: Vek podľa RU(%)



Zdroj: AIMmonitor – IAB Slovakia – Mediaresearch & Gemius, September 2012

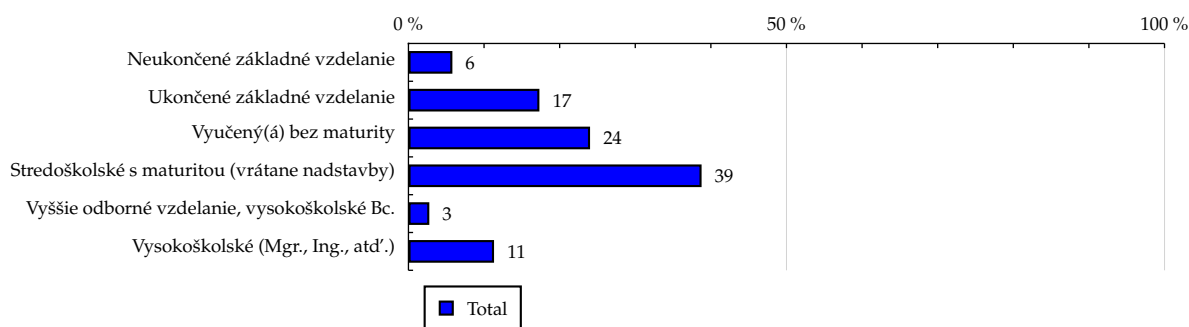
TOTAL

Tabuľka 3: Najvyššie dokončené vzdelanie

| | TOTAL | | | | |
|---|--------|------------|--------|-------------|-----------|
| | RU (%) | RU (počet) | PV (%) | PV (počet) | TRP (%) |
| Neukončené základné vzdelanie | 5.81 | 167 358 | 5.06 | 78 037 084 | 44 763.67 |
| Ukončené základné vzdelanie | 17.32 | 498 986 | 15.51 | 239 075 483 | 45 995.70 |
| Vyučený(á) bez maturity | 24.02 | 692 101 | 29.35 | 452 442 351 | 62 757.40 |
| Stredoškolské s maturitou (vrátane nadstavby) | 38.77 | 1 116 846 | 38.13 | 587 700 958 | 50 516.59 |
| Vyššie odborné vzdelanie, vysokoškolské Bc. | 2.76 | 79 643 | 2.42 | 37 248 569 | 44 898.49 |
| Vysokoškolské (Mgr., Ing., atď.) | 11.32 | 326 057 | 9.53 | 146 934 915 | 43 261.54 |

Zdroj: AIMmonitor – IAB Slovakia – Mediaresearch & Gemius, September 2012

Graf 3: Najvyššie dokončené vzdelanie podľa RU(%)



Zdroj: AIMmonitor – IAB Slovakia – Mediaresearch & Gemius, September 2012

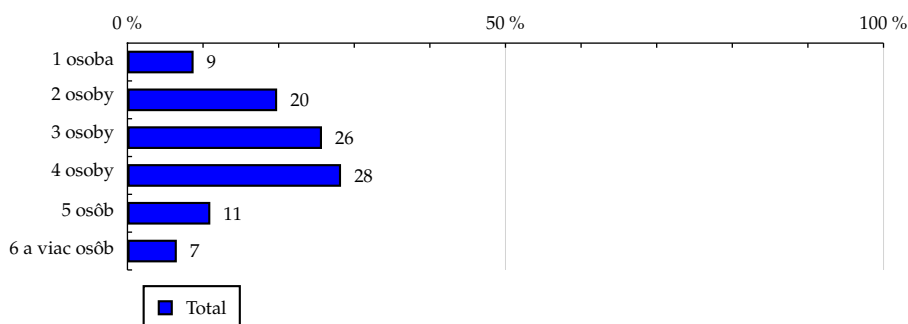
TOTAL

Tabuľka 4: Počet osôb v domácnosti

| | TOTAL | | | | |
|---------------|--------|------------|--------|-------------|-----------|
| | RU (%) | RU (počet) | PV (%) | PV (počet) | TRP (%) |
| 1 osoba | 8.75 | 251 953 | 10.08 | 155 449 698 | 59 229.85 |
| 2 osoby | 19.80 | 570 346 | 20.56 | 316 878 771 | 53 336.59 |
| 3 osoby | 25.73 | 741 171 | 25.56 | 393 972 111 | 51 029.07 |
| 4 osoby | 28.25 | 813 761 | 26.36 | 406 273 446 | 47 928.37 |
| 5 osôb | 10.96 | 315 717 | 9.39 | 144 761 243 | 44 017.51 |
| 6 a viac osôb | 6.53 | 188 042 | 8.05 | 124 104 091 | 63 357.95 |

Zdroj: AIMmonitor – IAB Slovakia – Mediaresearch & Gemius, September 2012

Graf 4: Počet osôb v domácnosti podľa RU(%)



Zdroj: AIMmonitor – IAB Slovakia – Mediaresearch & Gemius, September 2012

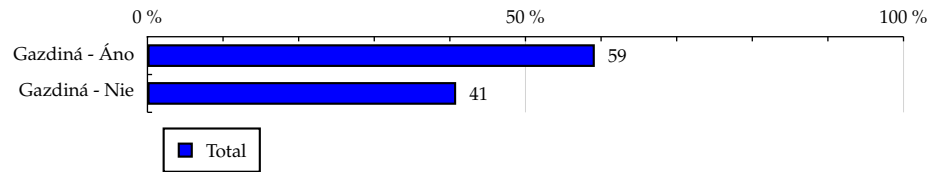
TOTAL

Tabuľka 5: Gazdiná

| | TOTAL | | | | |
|---------------|--------|------------|--------|-------------|-----------|
| | RU (%) | RU (počet) | PV (%) | PV (počet) | TRP (%) |
| Gazdiná - Áno | 59.17 | 1 704 620 | 59.98 | 924 605 950 | 52 071.51 |
| Gazdiná - Nie | 40.83 | 1 176 372 | 40.02 | 616 833 410 | 50 337.78 |

Zdroj: AIMmonitor – IAB Slovakia – Mediaresearch & Gemius, September 2012

Graf 5: Gazdiná podľa RU(%)



Zdroj: AIMmonitor – IAB Slovakia – Mediaresearch & Gemius, September 2012

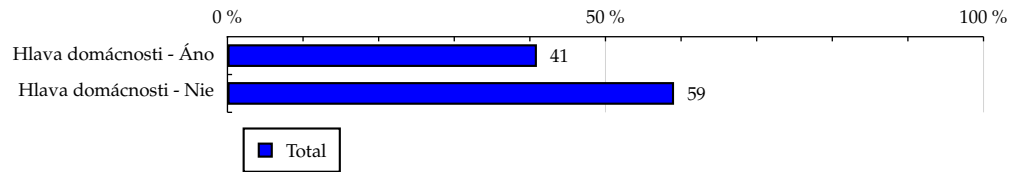
TOTAL

Tabuľka 6: Hlava domácnosti

| | TOTAL | | | | |
|------------------------|--------|------------|--------|-------------|-----------|
| | RU (%) | RU (počet) | PV (%) | PV (počet) | TRP (%) |
| Hlava domácnosti - Áno | 40.93 | 1 179 176 | 41.91 | 646 035 488 | 52 595.50 |
| Hlava domácnosti - Nie | 59.07 | 1 701 816 | 58.09 | 895 403 872 | 50 510.01 |

Zdroj: AIMmonitor – IAB Slovakia – Mediaresearch & Gemius, September 2012

Graf 6: Hlava domácnosti podľa RU(%)



Zdroj: AIMmonitor – IAB Slovakia – Mediaresearch & Gemius, September 2012

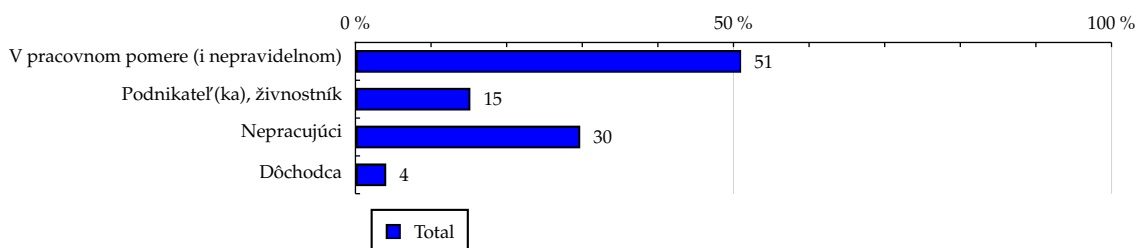
TOTAL

Tabuľka 7: Ekonomická aktivita

| | TOTAL | | | | |
|--------------------------------------|--------|------------|--------|-------------|-----------|
| | RU (%) | RU (počet) | PV (%) | PV (počet) | TRP (%) |
| V pracovnom pomere (i nepravidelnom) | 51.01 | 1 469 609 | 52.44 | 808 338 216 | 52 803.47 |
| Podnikateľ(ka), živnostník | 15.20 | 437 805 | 13.17 | 203 001 564 | 44 513.22 |
| Nepracujúci | 29.73 | 856 397 | 29.50 | 454 675 052 | 50 967.95 |
| Dôchodca | 4.07 | 117 181 | 4.89 | 75 424 528 | 61 791.10 |

Zdroj: AIMmonitor – IAB Slovakia – Mediaresearch & Gemius, September 2012

Graf 7: Ekonomická aktivita podľa RU(%)



Zdroj: AIMmonitor – IAB Slovakia – Mediaresearch & Gemius, September 2012

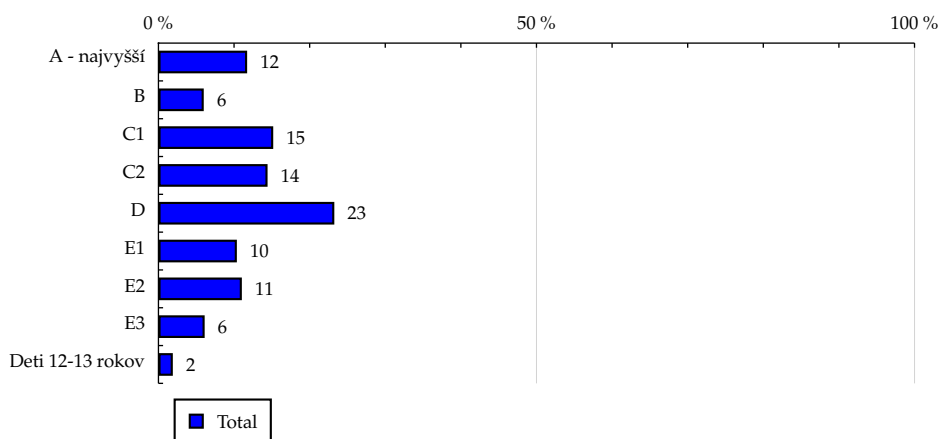
TOTAL

Tabuľka 8: ABCDE národná socioekonomická klasifikácia

| | TOTAL | | | | |
|------------------|--------|------------|--------|-------------|-----------|
| | RU (%) | RU (počet) | PV (%) | PV (počet) | TRP (%) |
| A - najvyšší | 11.73 | 338 052 | 10.45 | 161 034 822 | 45 730.65 |
| B | 5.99 | 172 532 | 5.95 | 91 764 955 | 51 059.64 |
| C1 | 15.18 | 437 276 | 17.02 | 262 303 546 | 57 586.26 |
| C2 | 14.43 | 415 765 | 13.91 | 214 381 038 | 49 500.44 |
| D | 23.26 | 670 230 | 21.20 | 326 713 020 | 46 796.50 |
| E1 | 10.37 | 298 626 | 11.37 | 175 253 648 | 56 339.05 |
| E2 | 11.03 | 317 862 | 10.08 | 155 441 008 | 46 945.87 |
| E3 | 6.11 | 176 046 | 9.17 | 141 347 759 | 77 078.25 |
| Deti 12-13 rokov | 1.90 | 54 599 | 0.86 | 13 199 564 | 23 208.09 |

Zdroj: AIMmonitor – IAB Slovakia – Mediaresearch & Gemius, September 2012

Graf 8: ABCDE národná socioekonomická klasifikácia podľa RU(%)



Zdroj: AIMmonitor – IAB Slovakia – Mediaresearch & Gemius, September 2012

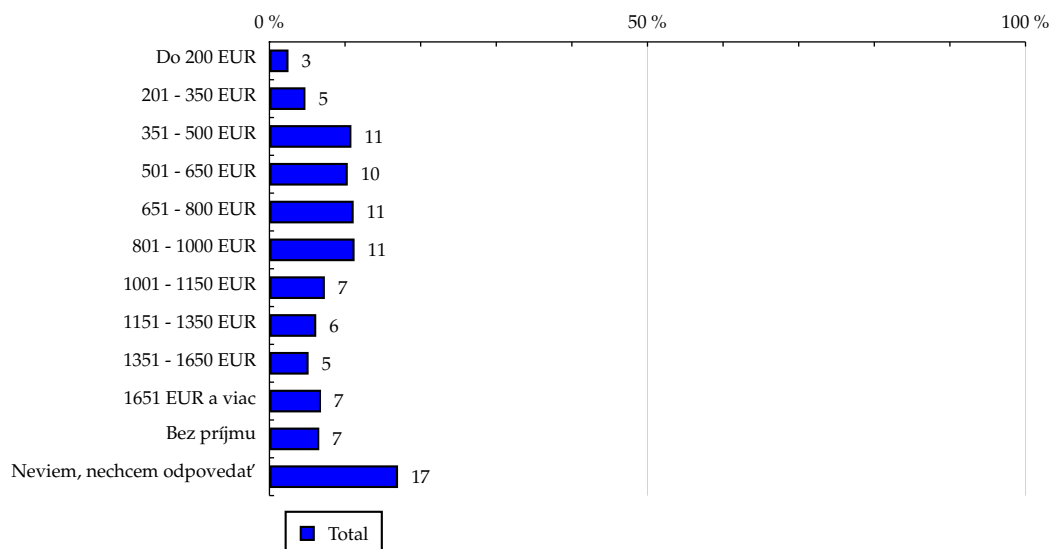
TOTAL

Tabuľka 9: Čistý príjem domácnosti

| | TOTAL | | | | |
|---------------------------|--------|------------|--------|-------------|-----------|
| | RU (%) | RU (počet) | PV (%) | PV (počet) | TRP (%) |
| Do 200 EUR | 2.52 | 72 706 | 3.31 | 50 960 606 | 67 287.55 |
| 201 - 350 EUR | 4.76 | 137 208 | 4.99 | 76 903 750 | 53 806.99 |
| 351 - 500 EUR | 10.84 | 312 405 | 11.61 | 178 995 510 | 55 004.06 |
| 501 - 650 EUR | 10.36 | 298 461 | 13.49 | 207 978 421 | 66 896.15 |
| 651 - 800 EUR | 11.14 | 320 899 | 11.61 | 178 936 917 | 53 530.57 |
| 801 - 1000 EUR | 11.26 | 324 339 | 11.43 | 176 243 270 | 52 165.59 |
| 1001 - 1150 EUR | 7.33 | 211 132 | 6.08 | 93 791 919 | 42 646.41 |
| 1151 - 1350 EUR | 6.19 | 178 305 | 5.49 | 84 575 000 | 45 535.44 |
| 1351 - 1650 EUR | 5.18 | 149 222 | 5.98 | 92 144 125 | 59 279.51 |
| 1651 EUR a viac | 6.82 | 196 506 | 6.25 | 96 301 958 | 47 046.77 |
| Bez príjmu | 6.59 | 189 749 | 4.92 | 75 888 269 | 38 394.18 |
| Neviem, nechcem odpovedať | 17.01 | 490 057 | 14.84 | 228 719 614 | 44 805.09 |

Zdroj: AIMmonitor – IAB Slovakia – Mediaresearch & Gemius, September 2012

Graf 9: Čistý príjem domácnosti podľa RU(%)



Zdroj: AIMmonitor – IAB Slovakia – Mediaresearch & Gemius, September 2012

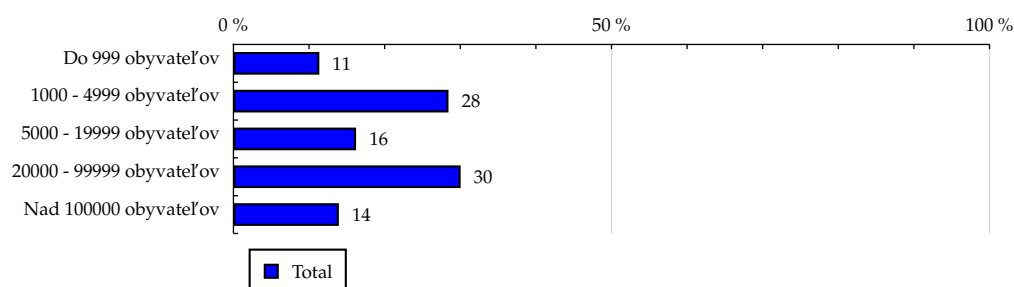
TOTAL

Tabuľka 10: Veľkosť miesta bydliska

| | TOTAL | | | | |
|--------------------------|--------|------------|--------|-------------|-----------|
| | RU (%) | RU (počet) | PV (%) | PV (počet) | TRP (%) |
| Do 999 obyvateľov | 11.36 | 327 222 | 11.20 | 172 614 426 | 50 641.26 |
| 1000 - 4999 obyvateľov | 28.44 | 819 210 | 27.92 | 430 403 068 | 50 437.18 |
| 5000 - 19999 obyvateľov | 16.22 | 467 180 | 16.44 | 253 336 493 | 52 057.56 |
| 20000 - 99999 obyvateľov | 30.05 | 865 739 | 30.56 | 471 118 767 | 52 241.35 |
| Nad 100000 obyvateľov | 13.94 | 401 638 | 13.88 | 213 966 606 | 51 142.43 |

Zdroj: AIMmonitor – IAB Slovakia – Mediaresearch & Gemius, September 2012

Graf 10: Veľkosť miesta bydliska podľa RU(%)



Zdroj: AIMmonitor – IAB Slovakia – Mediaresearch & Gemius, September 2012

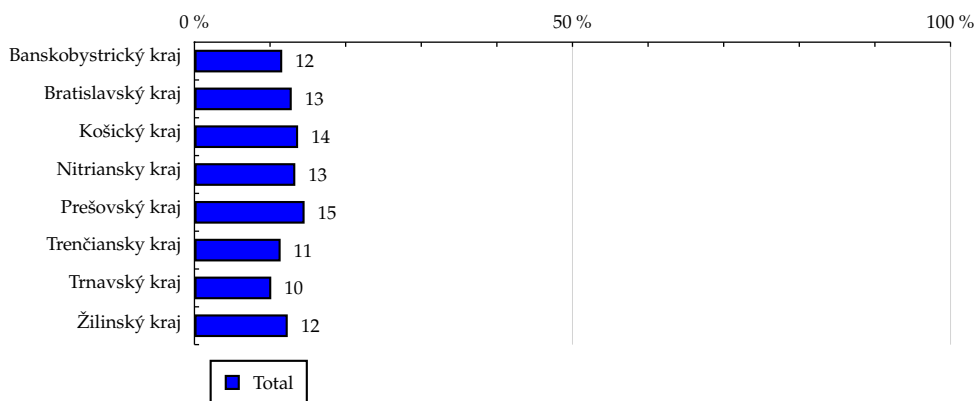
TOTAL

Tabuľka 11: Kraj

| | TOTAL | | | | |
|----------------------|--------|------------|--------|-------------|-----------|
| | RU (%) | RU (počet) | PV (%) | PV (počet) | TRP (%) |
| Banskobystrický kraj | 11.61 | 334 396 | 12.66 | 195 158 221 | 56 026.87 |
| Bratislavský kraj | 12.87 | 370 871 | 12.67 | 195 323 960 | 50 559.60 |
| Košický kraj | 13.71 | 394 926 | 13.54 | 208 782 447 | 50 751.46 |
| Nitriansky kraj | 13.34 | 384 382 | 13.38 | 206 213 268 | 51 501.96 |
| Prešovský kraj | 14.57 | 419 819 | 12.70 | 195 727 541 | 44 757.00 |
| Trenčiansky kraj | 11.40 | 328 518 | 11.67 | 179 905 252 | 52 572.03 |
| Trnavský kraj | 10.16 | 292 621 | 12.66 | 195 154 217 | 64 023.92 |
| Žilinský kraj | 12.34 | 355 456 | 10.72 | 165 174 455 | 44 609.57 |

Zdroj: AIMmonitor – IAB Slovakia – Mediaresearch & Gemius, September 2012

Graf 11: Kraj podľa RU(%)



Zdroj: AIMmonitor – IAB Slovakia – Mediaresearch & Gemius, September 2012

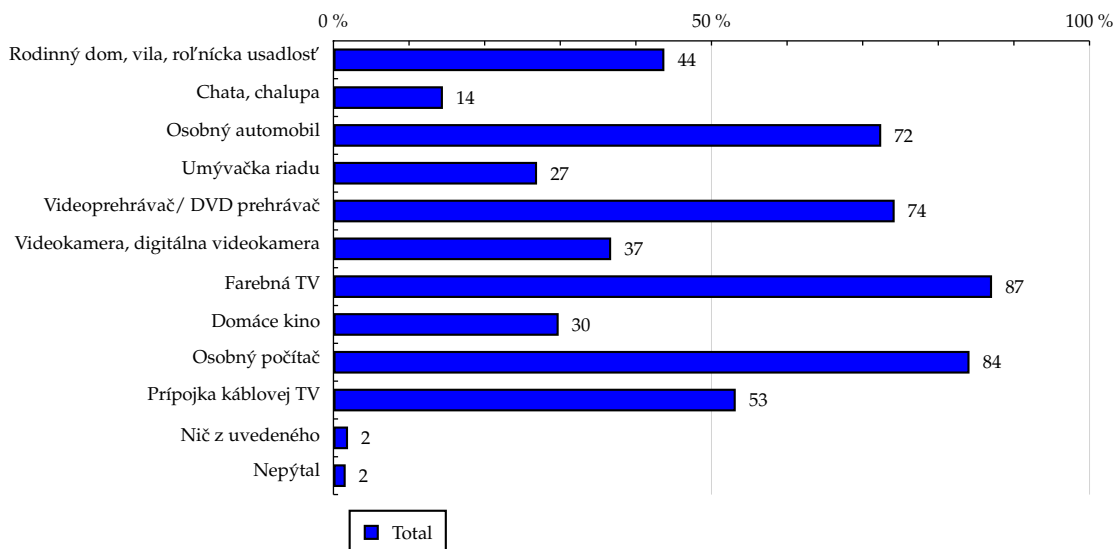
TOTAL

Tabuľka 12: Vybavenosť

| | TOTAL | | | | |
|--------------------------------------|--------|------------|--------|---------------|-----------|
| | RU (%) | RU (počet) | PV (%) | PV (počet) | TRP (%) |
| Rodinný dom, vila, roľnícka usadlosť | 43.77 | 1 260 956 | 41.56 | 640 687 243 | 48 777.21 |
| Chata, chalupa | 14.48 | 417 288 | 12.92 | 199 096 574 | 45 803.45 |
| Osobný automobil | 72.45 | 2 087 362 | 70.14 | 1 081 238 599 | 49 727.29 |
| Umývačka riadu | 26.93 | 775 983 | 21.97 | 338 697 753 | 41 901.65 |
| Videoprehrávač/ DVD prehrávač | 74.23 | 2 138 464 | 71.66 | 1 104 617 107 | 49 588.49 |
| Videokamera, digitálna videokamera | 36.73 | 1 058 166 | 35.07 | 540 540 522 | 49 039.43 |
| Farebná TV | 87.11 | 2 509 507 | 87.18 | 1 343 900 130 | 51 410.24 |
| Domáce kino | 29.79 | 858 164 | 29.73 | 458 303 450 | 51 268.89 |
| Osobný počítač | 84.13 | 2 423 725 | 80.76 | 1 244 789 727 | 49 304.18 |
| Prípojka káblovej TV | 53.21 | 1 532 998 | 52.20 | 804 577 777 | 50 384.57 |
| Niž z uvedeného | 1.93 | 55 584 | 1.85 | 28 508 100 | 49 236.39 |
| Nepýtal | 1.62 | 46 786 | 0.73 | 11 199 268 | 22 979.56 |

Zdroj: AIMmonitor – IAB Slovakia – Mediaresearch & Gemius, September 2012

Graf 12: Vybavenosť podľa RU(%)



Zdroj: AIMmonitor – IAB Slovakia – Mediaresearch & Gemius, September 2012

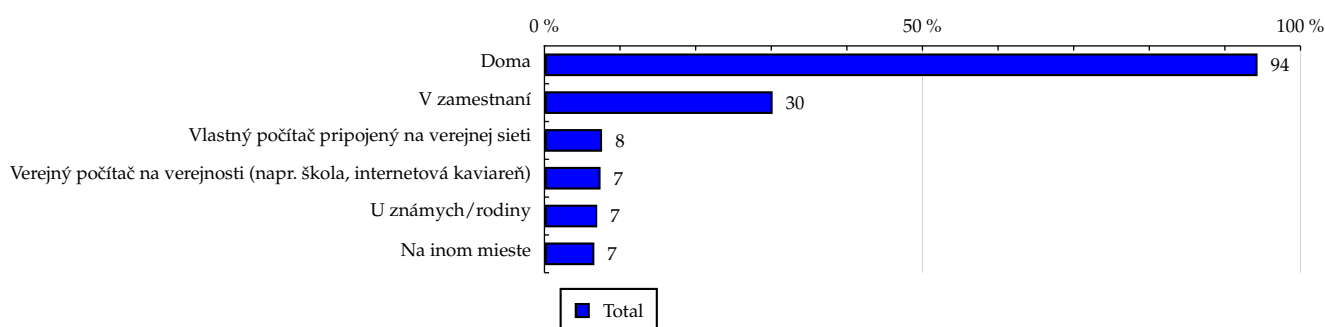
TOTAL

Tabuľka 13: Všetky miesta používania internetu

| | TOTAL | | | | |
|---|--------|------------|--------|---------------|-----------|
| | RU (%) | RU (počet) | PV (%) | PV (počet) | TRP (%) |
| Doma | 94.32 | 2 717 477 | 94.45 | 1 455 855 943 | 51 430.84 |
| V zamestnaní | 30.18 | 869 446 | 28.92 | 445 841 147 | 49 227.56 |
| Vlastný počítač pripojený na verejnej sieti | 7.62 | 219 463 | 8.22 | 126 735 520 | 55 437.85 |
| Verejný počítač na verejnosti (napr. škola, internetová kaviareň) | 7.42 | 213 742 | 5.45 | 83 945 386 | 37 703.17 |
| U známych/rodiny | 6.98 | 200 976 | 6.44 | 99 293 059 | 47 428.97 |
| Na inom mieste | 6.60 | 190 007 | 7.25 | 111 712 530 | 56 441.86 |

Zdroj: AIMmonitor – IAB Slovakia – Mediaresearch & Gemius, September 2012

Graf 13: Všetky miesta používania internetu podľa RU(%)



Zdroj: AIMmonitor – IAB Slovakia – Mediaresearch & Gemius, September 2012

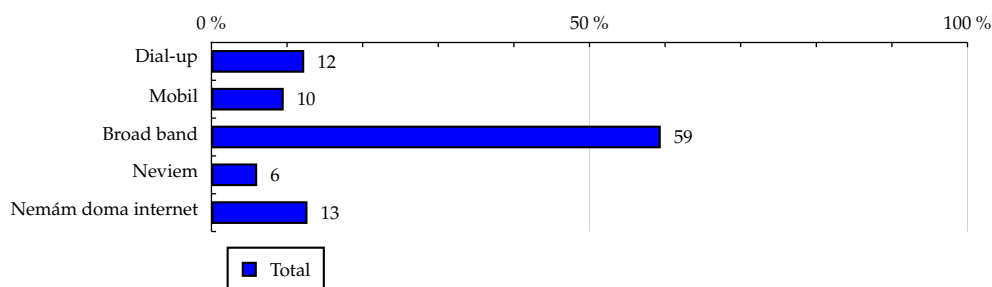
TOTAL

Tabuľka 14: Spôsob pripojenia doma

| | TOTAL | | | | |
|---------------------|--------|------------|--------|-------------|-----------|
| | RU (%) | RU (počet) | PV (%) | PV (počet) | TRP (%) |
| Dial-up | 12.27 | 353 360 | 14.46 | 222 896 546 | 60 555.86 |
| Mobil | 9.56 | 275 329 | 10.64 | 164 078 822 | 57 209.84 |
| Broad band | 59.43 | 1 712 170 | 58.11 | 895 769 562 | 50 225.07 |
| Neviem | 6.05 | 174 262 | 5.46 | 84 112 356 | 46 336.92 |
| Nemám doma internet | 12.70 | 365 870 | 11.33 | 174 582 074 | 45 808.26 |

Zdroj: AIMmonitor – IAB Slovakia – Mediaresearch & Gemius, September 2012

Graf 14: Spôsob pripojenia doma podľa RU(%)



Zdroj: AIMmonitor – IAB Slovakia – Mediaresearch & Gemius, September 2012

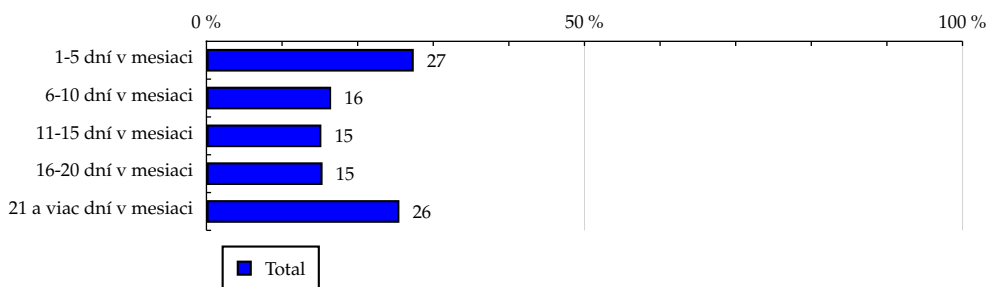
TOTAL

Tabuľka 15: Meraná frekvencia užívania internetu (AIMmonitor)

| | TOTAL | | | | |
|-------------------------|--------|------------|--------|---------------|------------|
| | RU (%) | RU (počet) | PV (%) | PV (počet) | TRP (%) |
| 1-5 dní v mesiaci | 27.42 | 790 072 | 2.18 | 33 589 862 | 4 081.43 |
| 6-10 dní v mesiaci | 16.49 | 475 187 | 4.81 | 74 152 924 | 14 980.77 |
| 11-15 dní v mesiaci | 15.20 | 437 887 | 9.25 | 142 591 261 | 31 260.90 |
| 16-20 dní v mesiaci | 15.36 | 442 610 | 16.38 | 252 552 467 | 54 777.39 |
| 21 a viac dní v mesiaci | 25.52 | 735 234 | 67.38 | 1 038 552 847 | 135 604.38 |

Zdroj: AIMmonitor – IAB Slovakia – Mediaresearch & Gemius, September 2012

Graf 15: Meraná frekvencia užívania internetu (AIMmonitor) podľa RU(%)



Zdroj: AIMmonitor – IAB Slovakia – Mediaresearch & Gemius, September 2012

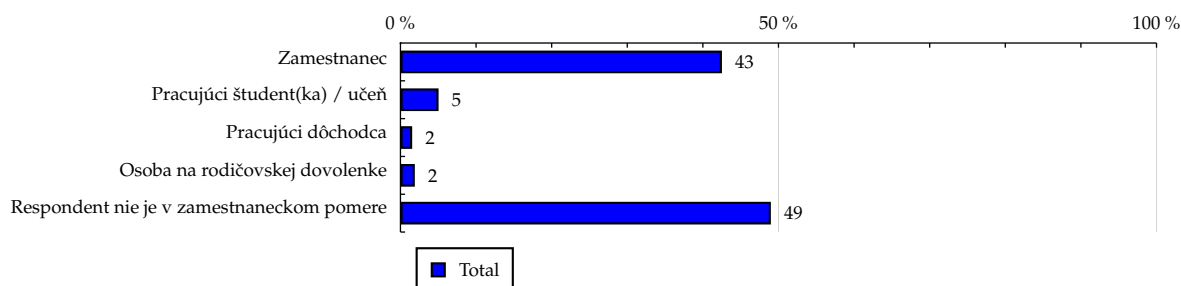
TOTAL

Tabuľka 16: Ekonomicky aktívny ako

| | TOTAL | | | | |
|---|--------|------------|--------|-------------|-----------|
| | RU (%) | RU (počet) | PV (%) | PV (počet) | TRP (%) |
| Zamestnanec | 42.52 | 1 224 940 | 45.16 | 696 038 415 | 54 549.32 |
| Pracujúci študent(ka) / učeň | 5.04 | 145 189 | 3.83 | 59 022 865 | 39 026.18 |
| Pracujúci dôchodca | 1.55 | 44 602 | 1.32 | 20 383 093 | 43 871.38 |
| Osoba na rodičovskej dovolenke | 1.90 | 54 876 | 2.13 | 32 893 843 | 57 544.23 |
| Respondent nie je v zamestnaneckom pomere | 48.99 | 1 411 383 | 47.56 | 733 101 144 | 49 864.31 |

Zdroj: AIMmonitor – IAB Slovakia – Mediaresearch & Gemius, September 2012

Graf 16: Ekonomicky aktívny ako podľa RU(%)



Zdroj: AIMmonitor – IAB Slovakia – Mediaresearch & Gemius, September 2012

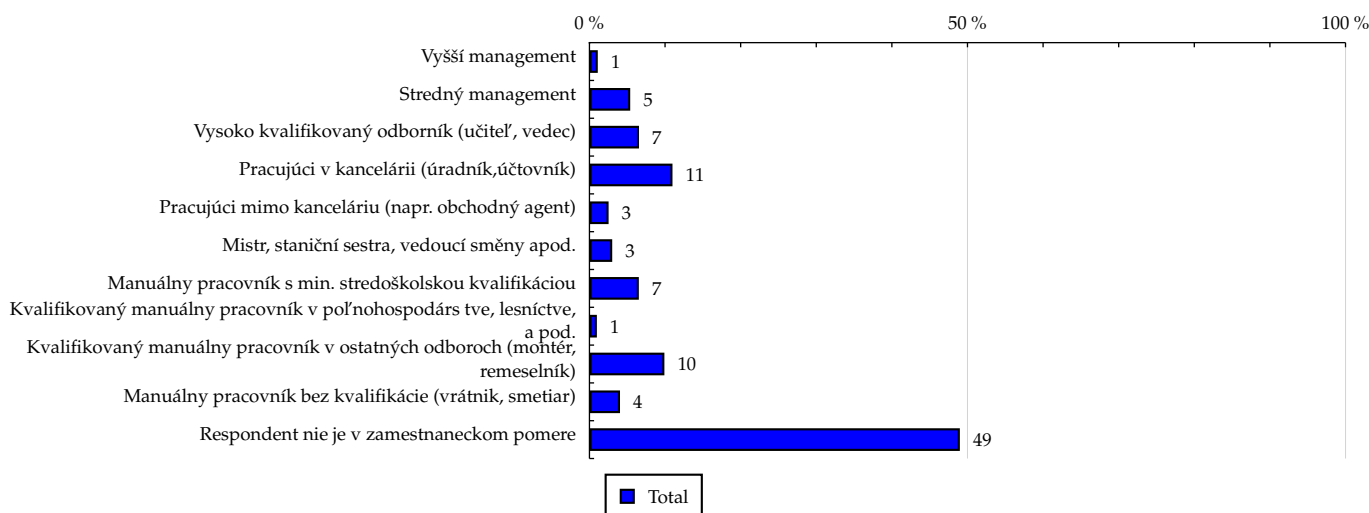
TOTAL

Tabuľka 17: Charakteristika zamestnania

| | TOTAL | | | | |
|--|--------|------------|--------|-------------|-----------|
| | RU (%) | RU (počet) | PV (%) | PV (počet) | TRP (%) |
| Vyšší management | 1.10 | 31 757 | 0.77 | 11 795 445 | 35 656.12 |
| Stredný management | 5.39 | 155 261 | 4.52 | 69 680 519 | 43 084.40 |
| Vysoko kvalifikovaný odborník (učiteľ, vedec) | 6.55 | 188 561 | 5.47 | 84 355 691 | 42 946.96 |
| Pracujúci v kancelárii (úradník, účtovník) | 10.98 | 316 291 | 9.87 | 152 137 020 | 46 176.26 |
| Pracujúci mimo kanceláriu (napr. obchodný agent) | 2.53 | 72 857 | 2.36 | 36 375 063 | 47 929.53 |
| Mistr, staniční sestra, vedoucí směny apod. | 3.01 | 86 616 | 3.14 | 48 377 038 | 53 617.97 |
| Manuální pracovník s min. stredoškolskou kvalifikáciou | 6.53 | 188 097 | 7.69 | 118 553 558 | 60 506.48 |
| Kvalifikovaný manuální pracovník v poľnohospodárs tve, lesníctve, a pod. | 0.98 | 28 335 | 1.12 | 17 323 612 | 58 692.12 |
| Kvalifikovaný manuální pracovník v ostatných odboroch (montér, remeselník) | 9.91 | 285 377 | 13.34 | 205 691 071 | 69 193.77 |
| Manuální pracovník bez kvalifikácie (vrátnik, smetiar) | 4.04 | 116 453 | 4.16 | 64 049 200 | 52 799.98 |
| Respondent nie je v zamestnaneckom pomere | 48.99 | 1 411 383 | 47.56 | 733 101 144 | 49 864.31 |

Zdroj: AIMmonitor – IAB Slovakia – Mediaresearch & Gemius, September 2012

Graf 17: Charakteristika zamestnania podľa RU(%)



Zdroj: AIMmonitor – IAB Slovakia – Mediaresearch & Gemius, September 2012

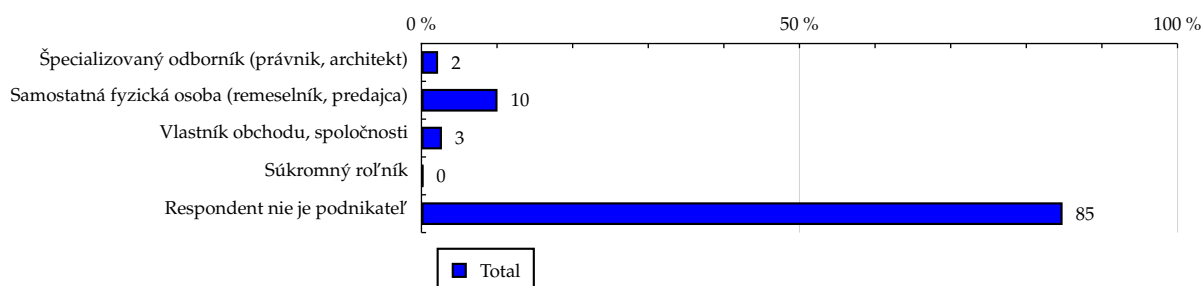
TOTAL

Tabuľka 18: Podnikateľská činnosť

| | TOTAL | | | | |
|---|--------|------------|--------|---------------|-----------|
| | RU (%) | RU (počet) | PV (%) | PV (počet) | TRP (%) |
| Špecializovaný odborník (právník, architekt) | 2.20 | 63 257 | 1.67 | 25 700 179 | 39 002.95 |
| Samostatná fyzická osoba (remeselník, predajca) | 10.06 | 289 965 | 9.17 | 141 397 467 | 46 812.95 |
| Vlastník obchodu, spoločnosti | 2.71 | 78 149 | 2.12 | 32 716 482 | 40 189.44 |
| Súkromný roľník | 0.22 | 6 445 | 0.21 | 3 187 483 | 47 473.75 |
| Respondent nie je podnikateľ | 84.80 | 2 443 174 | 86.83 | 1 338 437 749 | 52 591.40 |

Zdroj: AIMmonitor – IAB Slovakia – Mediaresearch & Gemius, September 2012

Graf 18: Podnikateľská činnosť podľa RU(%)



Zdroj: AIMmonitor – IAB Slovakia – Mediaresearch & Gemius, September 2012

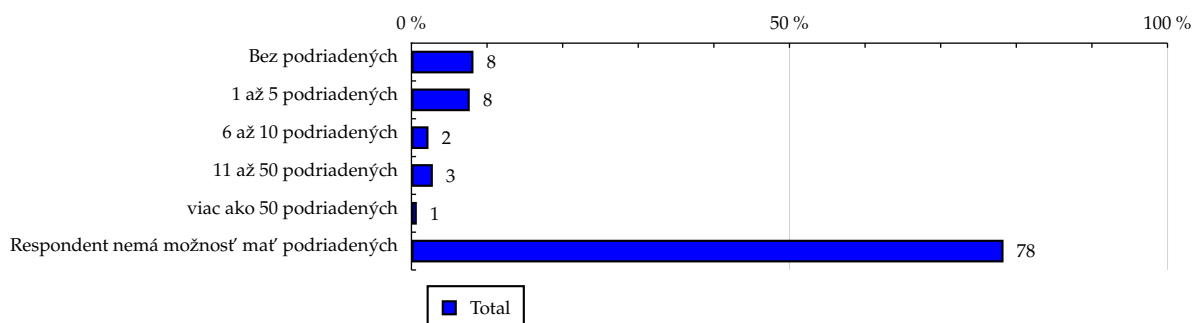
TOTAL

Tabuľka 19: Počet podriadených

| | TOTAL | | | | |
|--|--------|------------|--------|---------------|-----------|
| | RU (%) | RU (počet) | PV (%) | PV (počet) | TRP (%) |
| Bez podriadených | 8.20 | 236 135 | 7.55 | 116 339 533 | 47 297.46 |
| 1 až 5 podriadených | 7.71 | 221 981 | 6.54 | 100 798 064 | 43 591.96 |
| 6 až 10 podriadených | 2.25 | 64 838 | 1.64 | 25 353 781 | 37 539.10 |
| 11 až 50 podriadených | 2.83 | 81 438 | 2.25 | 34 709 309 | 40 915.51 |
| viac ako 50 podriadených | 0.71 | 20 443 | 0.47 | 7 276 887 | 34 170.93 |
| Respondent nemá možnosť mať podriadených | 78.31 | 2 256 156 | 81.54 | 1 256 961 785 | 53 484.02 |

Zdroj: AIMmonitor – IAB Slovakia – Mediaresearch & Gemius, September 2012

Graf 19: Počet podriadených podľa RU(%)



Zdroj: AIMmonitor – IAB Slovakia – Mediaresearch & Gemius, September 2012

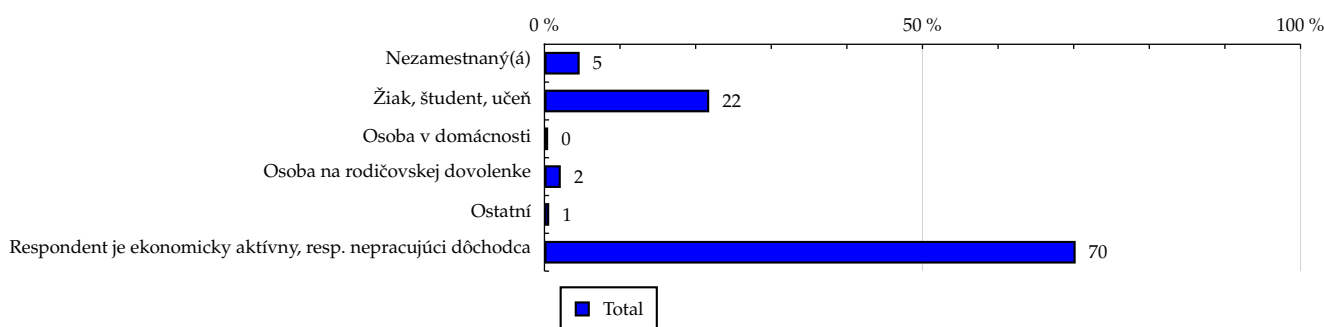
TOTAL

Tabuľka 20: Ekonomicky neaktívny ako

| | TOTAL | | | | |
|--|--------|------------|--------|---------------|-----------|
| | RU (%) | RU (počet) | PV (%) | PV (počet) | TRP (%) |
| Nezamestnaný(á) | 4.66 | 134 335 | 6.82 | 105 066 714 | 75 083.65 |
| Žiak, študent, učeň | 21.79 | 627 730 | 18.43 | 284 052 685 | 43 440.71 |
| Osoba v domácnosti | 0.49 | 14 187 | 0.56 | 8 557 891 | 57 906.96 |
| Osoba na rodičovskej dovolenke | 2.16 | 62 284 | 2.98 | 45 946 852 | 70 818.78 |
| Ostatní | 0.63 | 18 204 | 0.72 | 11 077 995 | 58 418.31 |
| Respondent je ekonomicky aktívny, resp. nepracujúci dôchodca | 70.26 | 2 024 250 | 70.50 | 1 086 737 222 | 51 538.46 |

Zdroj: AIMmonitor – IAB Slovakia – Mediaresearch & Gemius, September 2012

Graf 20: Ekonomicky neaktívny ako podľa RU(%)



Zdroj: AIMmonitor – IAB Slovakia – Mediaresearch & Gemius, September 2012

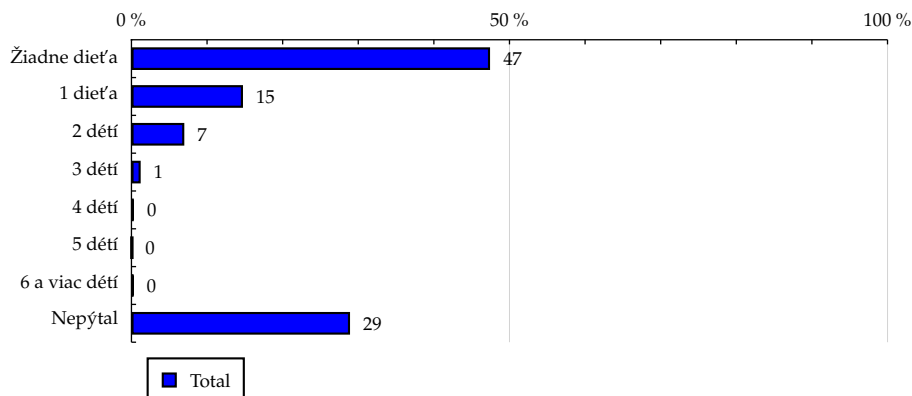
TOTAL

Tabuľka 21: Počet detí v domácnosti

| | TOTAL | | | | |
|---------------|--------|------------|--------|-------------|-----------|
| | RU (%) | RU (počet) | PV (%) | PV (počet) | TRP (%) |
| Žiadne dieťa | 47.43 | 1 366 391 | 53.02 | 817 231 935 | 57 417.11 |
| 1 dieťa | 14.75 | 424 835 | 13.84 | 213 333 284 | 48 206.83 |
| 2 detí | 6.99 | 201 497 | 6.99 | 107 675 357 | 51 299.93 |
| 3 detí | 1.22 | 35 106 | 1.25 | 19 326 757 | 52 849.18 |
| 4 detí | 0.31 | 9 059 | 0.31 | 4 726 720 | 50 086.69 |
| 5 detí | 0.11 | 3 285 | 0.08 | 1 211 422 | 35 400.65 |
| 6 a viac detí | 0.28 | 7 946 | 0.20 | 3 097 253 | 37 417.85 |
| Nepýtal | 28.91 | 832 869 | 24.32 | 374 836 632 | 43 205.21 |

Zdroj: AIMmonitor – IAB Slovakia – Mediaresearch & Gemius, September 2012

Graf 21: Počet detí v domácnosti podľa RU(%)



Zdroj: AIMmonitor – IAB Slovakia – Mediaresearch & Gemius, September 2012

LEGENDA

Dole uvádzaný pojem "cieľová skupina" (daná cieľová skupina, vybraná cieľová skupina, vybraná CS) je tu používaný v zmysle cieľová skupina uvedená v riadku tabuľky (resp. stĺpci grafu) daného sociodemografického ukazovateľa, t.j. napr. cieľová skupina "ženy", "Trnavský kraj", "Dôchodca", a pod. Cieľová skupina Všetci je definovaná ako Osoby vo veku 14-79 rokov, ktoré aspoň raz v poslednom mesiaci navštívili internet.

MÉDIUM:

RU(počet) – počet návštevníkov (reálnych užívateľov) vybraného média z príslušnej cieľovej skupiny

RU(%) – zloženie návštevníkov

Informácie o profile návštevníkov vybraného média – v podobe percentuálneho rozloženia užívateľov internetu (podľa Reach) medzi jednotlivé cieľové skupiny.

$$RU(\%) = RU(\text{počet})(\text{médium})(\text{vybraná CS}) / RU(\text{počet})(\text{médium})(\text{CS všetci}) * 100$$

Reach(%) – pomer počtu návštevníkov média z príslušnej cieľovej skupiny k veľkosti tejto cieľovej skupiny

$$\text{Reach}(\%)(\text{CS}) = RU(\text{počet})(\text{médium})(\text{CS}) / \text{veľkosť CS}(\text{počet}) * 100$$

PV(počet) – počet zobrazení (page views) generovaných na médiu užívateľmi z príslušnej cieľovej skupiny

PV(%) – zloženie zobrazení (page views)

Informácie o profile návštevníkov vybraného média – v podobe percentuálneho rozloženia užívateľov internetu (podľa zobrazení (page views)) medzi jednotlivé cieľové skupiny.

$$PV(\%) = PV(\text{počet})(\text{médium})(\text{vybraná CS}) / PV(\text{počet})(\text{médium})(\text{CS všetci}) * 100$$

TRP(%) – Target Rating Points

Hrubý zásah danej cieľovej skupiny na vybranom médiu.

$$TRP(\%) = PV(\text{počet})(\text{médium}) / \text{veľkosť CS}(\text{počet}) * 100$$

(podobne je definovaný ukazovateľ GRP(%) Gross Rating Points, iba ako cieľová skupina je braná celá populácia, cieľová skupina "Všetci")

Afinita(%) – afinita reach

Koeficient vyjadrujúci vzťah návštevnosti vybraného média k návštevnosti všetkých meraných médií.

$$\text{Afinita}(\%) = \text{Reach}(\%)(\text{médium})(\text{vybraná CS}) / \text{Reach}(\%)(\text{médium})(\text{CS všetci})$$

TOTAL:

Total RU(počet) – počet návštevníkov (reálnych užívateľov) všetkých meraných médií z príslušnej cieľovej skupiny

Total RU(%) – zloženie návštevníkov, t.j. informácie o profile Reach celkom pre všetky merané médiá

Informácie o profile návštevníkov všetkých meraných médií – v podobe percentuálneho rozloženia užívateľov internetu (podľa Reach) medzi jednotlivé cieľové skupiny.

$$RU(\%) = RU(\text{počet})(\text{všetky médiá})(\text{vybraná CS}) / RU(\text{počet})(\text{všetky médiá})(\text{CS všetci}) * 100$$

Total PV(počet) – počet zobrazení (page views) generovaných na všetkých meraných médiách užívateľmi z príslušnej cieľovej skupiny

Total PV(%) – zloženie zobrazení, t.j. informácie o profile zobrazení (page views) celkom pre všetky merané médiá

Informácie o profile návštevníkov všetkých meraných médií - v podobe percentuálneho rozloženia užívateľov internetu (podľa zobrazení (page views)) medzi jednotlivé cieľové skupiny.

$$PV(\%) = PV(\text{počet})(\text{všetky médiá})(\text{vybraná CS}) / PV(\text{počet})(\text{všetky médiá})(\text{CS všetci}) * 100$$

Otázka IT znalosti

Základné – osoby, ktoré deklarujú základné znalosti práce s počítačom a internetom (napr. písanie základných textov, ukladanie súborov, elektronická pošta, prezeranie www stránok, a pod.)

Nadštandardné – osoby, ktoré deklarujú používanie počítača a internetu na nadštandardnej úrovni. (napr. využívanie matematických funkcií v tabuľkovom procesore, tvorba grafických prezentácií, práca s vyhľadávačmi, databázy na užívateľskej úrovni, a pod.)

Profesionálne – osoby, ktoré sa profesionálne venujú IT, technológiám, a pod. (napr. programátorská alebo administrátorská činnosť)

ABCDE klasifikácia

ABCDE klasifikácia umožňuje posudzovanie sociálneho a ekonomického postavenia jednotlivcov v spoločnosti. Zvyčajne je počítaná pre hlavu domácnosti, vzhľadom ku špecifiku internetového kladenia otázok bola prijatá metóda priameho výpočtu priamo pre jednotlivých respondentov. Na aktualizácii ABCDE klasifikácie pracovali metodické komisie so zástupcami výskumných agentúr, reklamných agentúr a odbornej verejnosti. Výsledkom je návrh škály A,B,C1,C2,D,E1,E2,E3. Táto škála zodpovedá medzinárodnému štandardu potvrdenému združením ESOMAR a aj algoritmus zaradenia jednotlivca zodpovedá medzinárodným zvyklostiam. ABCDE klasifikácia rozčleňuje jednotlivcov domácnosti do sociálnych kategórií na základe ekonomického postavenia (ekonomicky aktívny x neaktívny jednotlivec). Pre ekonomicky aktívnych potom rozlišuje podnikateľov a zamestnancov. Pozícia v zamestnaní potom slúži k ďalšej diferenciacii (vrátane prípadného počtu podriadených osôb pre vedúcich zamestnancov). Pre všetky vzniknuté triedy má na záverečné zaradenie vplyv vzdelanie skúmanej osoby. Pre ekonomicky neaktívne osoby sa na základe štandardu ESOMAR nepostupuje podľa ich posledného zamestnania, ale na základe stupňa ekonomickej sily meranej prostredníctvom vybavenosti domácnosti, vplyv vzdelania sa prejavuje aj tu. Vzhľadom k tomu, že medzinárodný postup zodpovedá európskym stupňom, vychádza pri jeho použití horšia sociálna štruktúra obyvateľov SR než bolo zvykom pre súčasnú klasifikáciu ABCD, avšak táto štruktúra umožňuje robiť porovnania v rámci Európy. Napriek tomu sa komisie rozhodli, že pre použitie v rámci SR bude použitá upravená škála, ktorá zohľadní špecifiká SR. Táto upravená škála vzniká z európskeho štandardu posunutím o jednu alebo dve triedy vyššie či nižšie na základe indexu životného minima domácnosti, v ktorej skúmaná osoba žije.

A – Skupina s najvyšším sociálnym statusom v spoločnosti daným vysoko prestížnym zamestnaním a zároveň najvyššími príjmami.

B – Skupina s nadpriemernými príjmami, zvyčajne vyšší manažment a skupina vyšších profesionálov s minimálne stredoškolským vzdelaním.

C1, C2 – Skupina s priemerným životným štandardom a priemernými príjmami. Ide o skupinu napr. malých podnikateľov a živnostníkov, technikov, úradníkov a nižších odborníkov.

D – Skupina s priemerným až mierne podpriemerným životným štandardom. Patrí sem napr. skupina kvalifikovaných manuálnych pracovníkov.

E1, E2, E3 – Skupina charakterizovaná podpriemerným životným štandardom, kde sa nachádzajú predovšetkým neaktívni jednotlivci, tzn. nezamestnaní, dôchodci alebo nekvalifikovaní robotníci, a pod.

Otázky k ekonomickej aktivite a k zamestnaniu:

Tieto otázky (ot. 17, 18, 19, 20 a 21) sú (okrem iných) použité predovšetkým ku stanoveniu ABCDE klasifikácie. Na základe odpovedi respondenta na otázku 7 (Ekonomická aktivita) mu je ďalej položená skupina špecifických otázok. Otázka 7 je teda použitá ako filter na kladenie ďalších otázok. Teda vyššie uvedených päť otázok nie je položených každému respondentovi. Preto pre možnosť tvorby cieľových skupín v rámci celej populácie je doplnená segmentácia jednotlivých odpovedí na túto otázku o skupinu respondentov, ktorým táto príslušná otázka nebola položená. Teda napríklad pri otázke č. 19 "Podnikateľská činnosť" je táto skupina označená "Respondent nie je podnikateľ".