

AIMmonitor

Výskum sociodemografie návštevníkov internetu v Slovenskej Republike

Názov média:

TOTAL

Mesiac:

Október 2012

Základné informácie	
Veľkosť internetovej populácie SR	3 010 023
Počet respondentov	
Total (za všetky merané média)	N = 62 968
RU(počet)	2 892 632
Reach(%)	96.10
PV(počet) (od návštevníkov zo SR)	1 661 817 782
PV(počet) (od všetkých návštevníkov)	1 871 936 490
GRP (%)	55 209.47

**Zdroj: AIMmonitor – IAB Slovakia – Mediaresearch & Gemius
Október 2012**

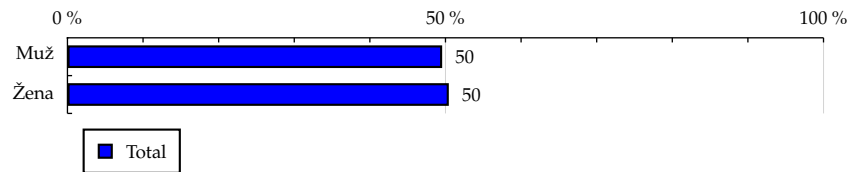
TOTAL

Tabuľka 1: Pohlavie

	TOTAL				
	RU (%)	RU (počet)	PV (%)	PV (počet)	TRP (%)
Muž	49.56	1 433 529	50.62	841 154 941	56 388.77
Žena	50.44	1 459 102	49.38	820 662 841	54 050.84

Zdroj: AIMmonitor – IAB Slovakia – Mediaresearch & Gemius, Október 2012

Graf 1: Pohlavie podľa RU(%)



Zdroj: AIMmonitor – IAB Slovakia – Mediaresearch & Gemius, Október 2012

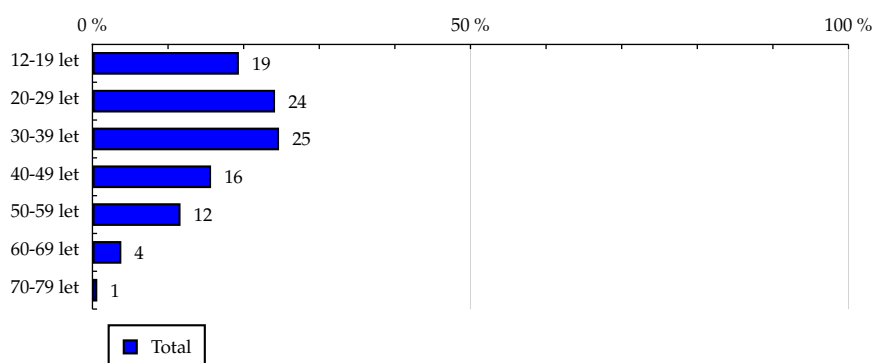
TOTAL

Tabuľka 2: Vek

	TOTAL				
	RU (%)	RU (počet)	PV (%)	PV (počet)	TRP (%)
12-19 let	19.37	560 266	16.20	269 178 435	46 171.00
20-29 let	24.15	698 683	28.34	470 889 711	64 768.26
30-39 let	24.68	713 887	25.67	426 642 171	57 432.46
40-49 let	15.69	453 788	15.16	251 971 980	53 360.80
50-59 let	11.65	336 917	10.24	170 148 500	48 532.02
60-69 let	3.82	110 509	3.79	63 023 336	54 805.67
70-79 let	0.64	18 580	0.60	9 963 649	51 533.73

Zdroj: AIMmonitor – IAB Slovakia – Mediaresearch & Gemius, Október 2012

Graf 2: Vek podľa RU(%)



Zdroj: AIMmonitor – IAB Slovakia – Mediaresearch & Gemius, Október 2012

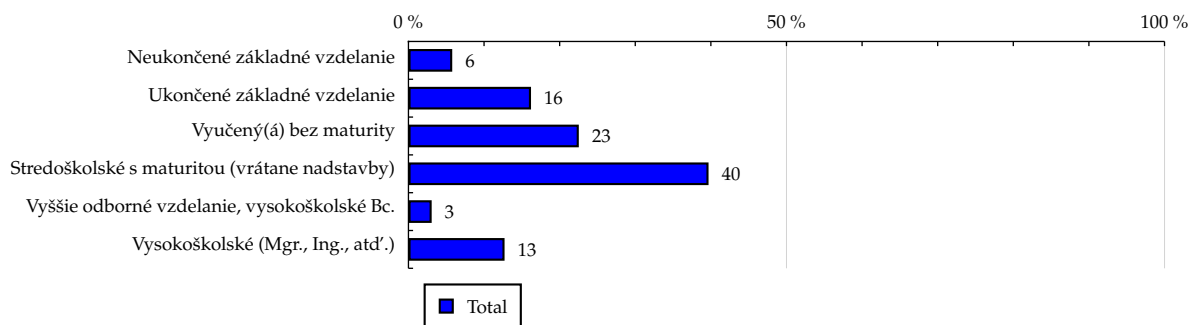
TOTAL

Tabuľka 3: Najvyššie dokončené vzdelanie

	TOTAL				
	RU (%)	RU (počet)	PV (%)	PV (počet)	TRP (%)
Neukončené základné vzdelanie	5.79	167 407	4.99	82 950 324	47 617.36
Ukončené základné vzdelanie	16.21	468 854	13.80	229 384 401	47 016.37
Vyučený(á) bez maturity	22.53	651 682	28.09	466 809 183	68 837.81
Stredoškolské s maturitou (vrátane nadstavby)	39.69	1 148 086	39.72	660 060 248	55 250.02
Vyššie odborné vzdelanie, vysokoškolské Bc.	3.07	88 927	2.73	45 385 243	49 046.08
Vysokoškolské (Mgr., Ing., atď.)	12.71	367 674	10.66	177 228 382	46 322.67

Zdroj: AIMmonitor – IAB Slovakia – Mediaresearch & Gemius, Október 2012

Graf 3: Najvyššie dokončené vzdelanie podľa RU(%)



Zdroj: AIMmonitor – IAB Slovakia – Mediaresearch & Gemius, Október 2012

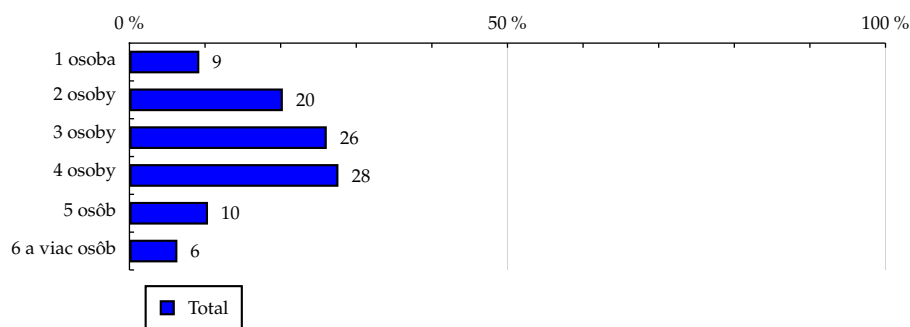
TOTAL

Tabuľka 4: Počet osôb v domácnosti

	TOTAL				
	RU (%)	RU (počet)	PV (%)	PV (počet)	TRP (%)
1 osoba	9.24	267 212	11.42	189 750 773	68 241.63
2 osoby	20.29	587 046	20.75	344 886 324	56 458.13
3 osoby	26.10	754 886	26.35	437 809 350	55 734.83
4 osoby	27.64	799 394	26.49	440 141 341	52 912.00
5 osôb	10.39	300 660	9.28	154 181 794	49 280.99
6 a viac osôb	6.34	183 429	5.72	95 048 200	49 796.38

Zdroj: AIMmonitor – IAB Slovakia – Mediaresearch & Gemius, Október 2012

Graf 4: Počet osôb v domácnosti podľa RU(%)



Zdroj: AIMmonitor – IAB Slovakia – Mediaresearch & Gemius, Október 2012

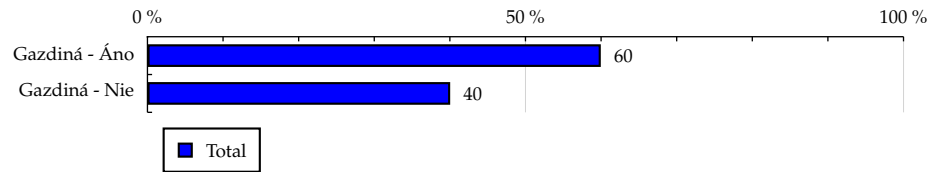
TOTAL

Tabuľka 5: Gazdiná

	TOTAL				
	RU (%)	RU (počet)	PV (%)	PV (počet)	TRP (%)
Gazdiná - Áno	59.96	1 734 525	61.23	1 017 517 584	56 374.74
Gazdiná - Nie	40.04	1 158 106	38.77	644 300 198	53 464.22

Zdroj: AIMmonitor – IAB Slovakia – Mediaresearch & Gemius, Október 2012

Graf 5: Gazdiná podľa RU(%)



Zdroj: AIMmonitor – IAB Slovakia – Mediaresearch & Gemius, Október 2012

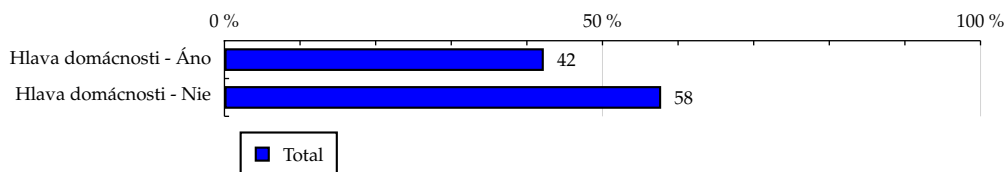
TOTAL

Tabuľka 6: Hlava domácnosti

	TOTAL				
	RU (%)	RU (počet)	PV (%)	PV (počet)	TRP (%)
Hlava domácnosti - Áno	42.24	1 221 972	42.95	713 684 410	56 126.50
Hlava domácnosti - Nie	57.76	1 670 659	57.05	948 133 372	54 538.73

Zdroj: AIMmonitor – IAB Slovakia – Mediaresearch & Gemius, Október 2012

Graf 6: Hlava domácnosti podľa RU(%)



Zdroj: AIMmonitor – IAB Slovakia – Mediaresearch & Gemius, Október 2012

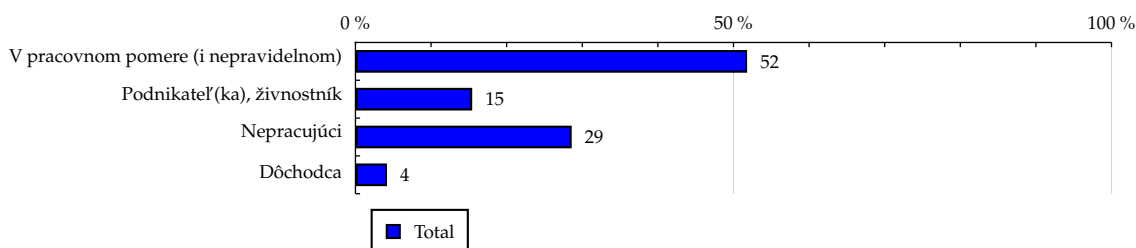
TOTAL

Tabuľka 7: Ekonomická aktivita

	TOTAL				
	RU (%)	RU (počet)	PV (%)	PV (počet)	TRP (%)
V pracovnom pomere (i nepravidelnom)	51.80	1 498 313	52.20	867 389 422	55 633.29
Podnikateľ(ka), živnostník	15.44	446 519	13.68	227 349 624	48 930.22
Nepracujúci	28.60	827 195	29.38	488 199 808	56 716.92
Dôchodca	4.17	120 602	4.75	78 878 927	62 853.10

Zdroj: AIMmonitor – IAB Slovakia – Mediaresearch & Gemius, Október 2012

Graf 7: Ekonomická aktivita podľa RU(%)



Zdroj: AIMmonitor – IAB Slovakia – Mediaresearch & Gemius, Október 2012

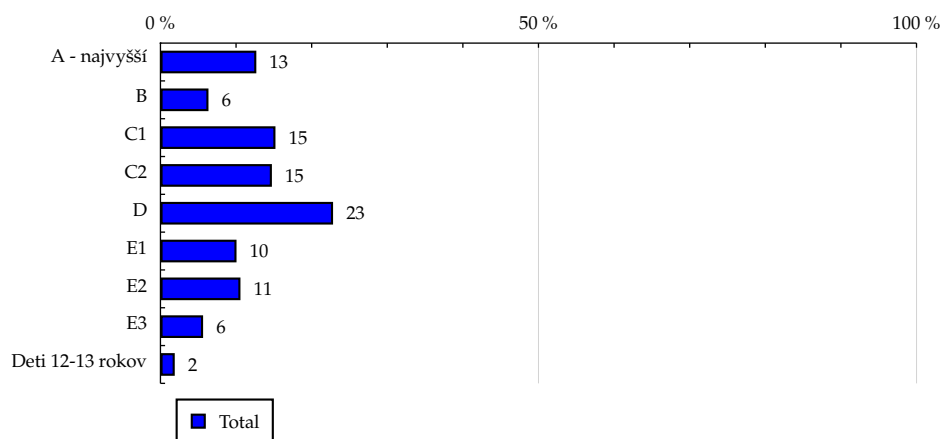
TOTAL

Tabuľka 8: ABCDE národná socioekonomická klasifikácia

	TOTAL				
	RU (%)	RU (počet)	PV (%)	PV (počet)	TRP (%)
A - najvyšší	12.68	366 883	11.48	190 830 688	49 985.39
B	6.35	183 738	6.20	102 991 968	53 867.53
C1	15.21	439 862	17.02	282 796 581	61 784.65
C2	14.74	426 418	14.41	239 446 125	53 962.91
D	22.83	660 442	23.47	390 028 958	56 752.51
E1	10.06	291 107	11.43	190 007 747	62 725.00
E2	10.58	306 137	9.52	158 172 772	49 652.24
E3	5.64	163 274	5.76	95 740 930	56 351.25
Deti 12-13 rokov	1.89	54 767	0.71	11 802 014	20 709.01

Zdroj: AIMmonitor – IAB Slovakia – Mediaresearch & Gemius, Október 2012

Graf 8: ABCDE národná socioekonomická klasifikácia podľa RU(%)



Zdroj: AIMmonitor – IAB Slovakia – Mediaresearch & Gemius, Október 2012

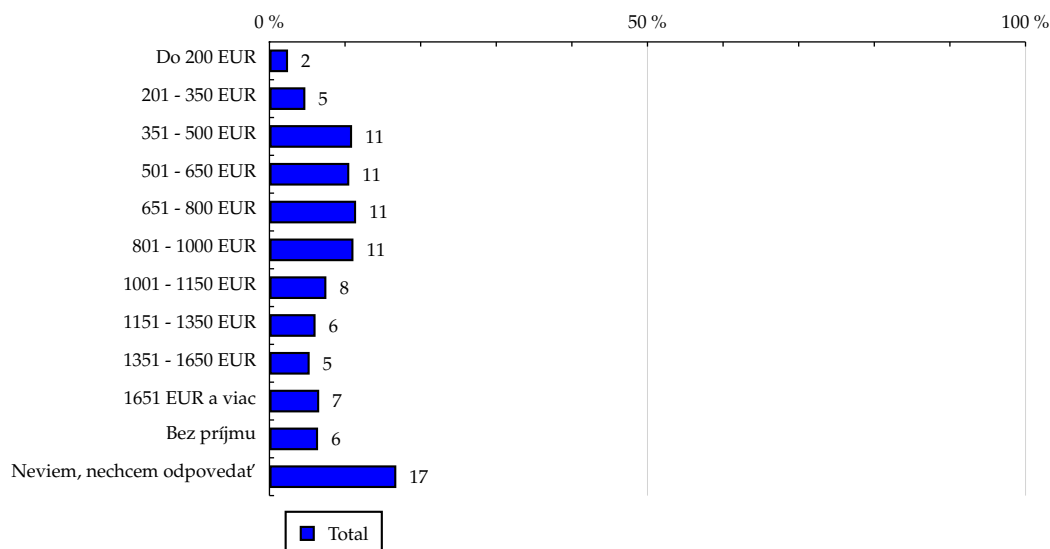
TOTAL

Tabuľka 9: Čistý príjem domácnosti

	TOTAL				
	RU (%)	RU (počet)	PV (%)	PV (počet)	TRP (%)
Do 200 EUR	2.46	71 120	2.21	36 671 950	49 552.13
201 - 350 EUR	4.75	137 433	4.69	77 932 410	54 493.89
351 - 500 EUR	10.93	316 102	13.24	220 038 659	66 895.19
501 - 650 EUR	10.56	305 360	11.40	189 448 510	59 621.26
651 - 800 EUR	11.46	331 558	12.30	204 468 085	59 263.64
801 - 1000 EUR	11.11	321 333	12.40	206 109 213	61 640.38
1001 - 1150 EUR	7.53	217 698	6.65	110 498 332	48 777.98
1151 - 1350 EUR	6.10	176 587	5.54	92 053 179	50 096.01
1351 - 1650 EUR	5.32	153 843	6.32	104 944 685	65 555.00
1651 EUR a viac	6.58	190 390	5.70	94 722 538	47 811.36
Bez príjmu	6.43	185 918	4.90	81 374 823	42 062.13
Neviem, nechcem odpovedať	16.78	485 285	14.66	243 555 397	48 230.77

Zdroj: AIMmonitor – IAB Slovakia – Mediaresearch & Gemius, Október 2012

Graf 9: Čistý príjem domácnosti podľa RU(%)



Zdroj: AIMmonitor – IAB Slovakia – Mediaresearch & Gemius, Október 2012

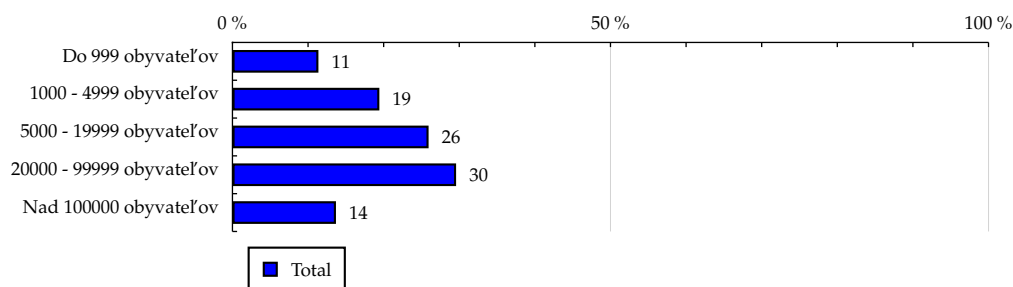
TOTAL

Tabuľka 10: Veľkosť miesta bydliska

	TOTAL				
	RU (%)	RU (počet)	PV (%)	PV (počet)	TRP (%)
Do 999 obyvateľov	11.37	328 776	9.91	164 616 104	48 116.66
1000 - 4999 obyvateľov	19.43	561 952	18.60	309 168 133	52 871.16
5000 - 19999 obyvateľov	25.94	750 377	25.49	423 579 748	54 247.37
20000 - 99999 obyvateľov	29.58	855 612	31.78	528 158 431	59 321.30
Nad 100000 obyvateľov	13.69	395 914	14.22	236 295 366	57 355.83

Zdroj: AIMmonitor – IAB Slovakia – Mediaresearch & Gemius, Október 2012

Graf 10: Veľkosť miesta bydliska podľa RU(%)



Zdroj: AIMmonitor – IAB Slovakia – Mediaresearch & Gemius, Október 2012

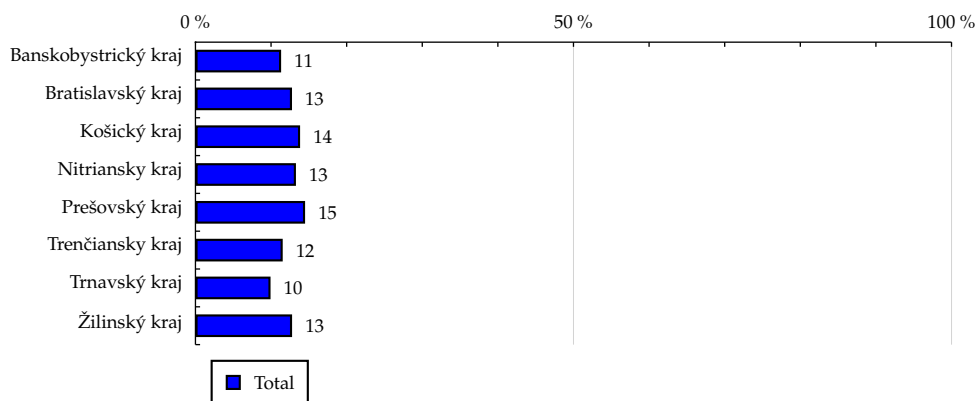
TOTAL

Tabuľka 11: Kraj

	TOTAL				
	RU (%)	RU (počet)	PV (%)	PV (počet)	TRP (%)
Banskobystrický kraj	11.33	327 878	12.37	205 486 358	60 227.23
Bratislavský kraj	12.77	369 533	13.76	228 622 254	59 455.03
Košický kraj	13.84	400 428	12.97	215 495 598	51 717.48
Nitriansky kraj	13.29	384 345	13.86	230 249 788	57 570.67
Prešovský kraj	14.50	419 519	12.28	204 085 763	46 750.29
Trenčiansky kraj	11.54	333 924	13.06	217 058 907	62 467.20
Trnavský kraj	9.93	287 237	10.30	171 154 079	57 262.32
Žilinský kraj	12.78	369 765	11.41	189 665 036	49 292.95

Zdroj: AIMmonitor – IAB Slovakia – Mediaresearch & Gemius, Október 2012

Graf 11: Kraj podľa RU(%)



Zdroj: AIMmonitor – IAB Slovakia – Mediaresearch & Gemius, Október 2012

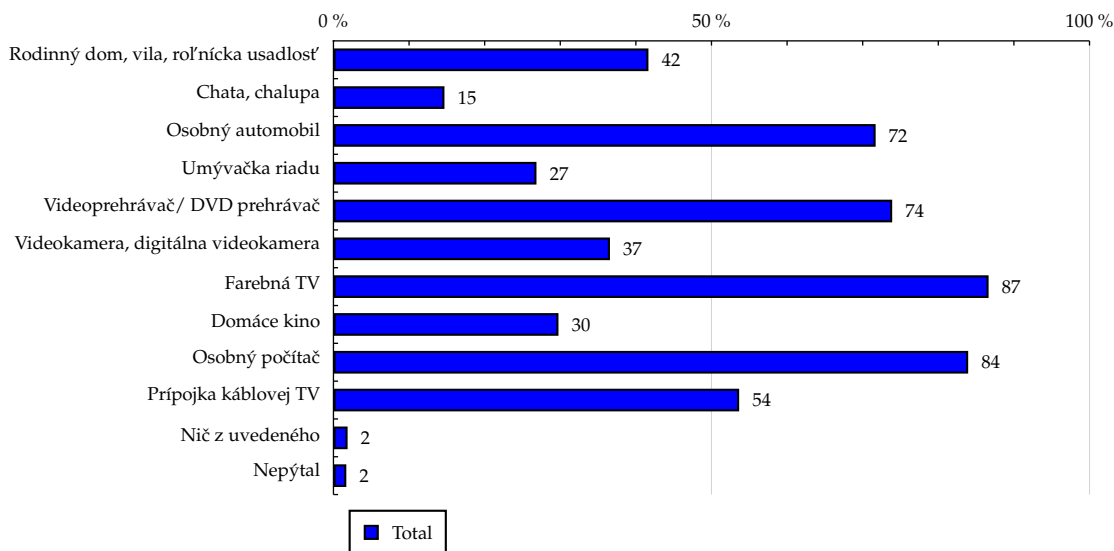
TOTAL

Tabuľka 12: Vybavenosť

	TOTAL				
	RU (%)	RU (počet)	PV (%)	PV (počet)	TRP (%)
Rodinný dom, vila, roľnícka usadlosť	41.66	1 205 135	37.95	630 697 717	50 293.13
Chata, chalupa	14.68	424 663	12.92	214 665 398	48 578.10
Osobný automobil	71.71	2 074 179	70.09	1 164 794 556	53 966.75
Umývačka riadu	26.85	776 536	21.39	355 395 374	43 981.80
Videoprehrávač/ DVD prehrávač	73.90	2 137 537	72.85	1 210 674 544	54 429.83
Videokamera, digitálna videokamera	36.57	1 057 793	33.79	561 517 440	51 013.56
Farebná TV	86.65	2 506 322	86.81	1 442 649 029	55 315.54
Domáce kino	29.76	860 856	31.48	523 147 124	58 400.47
Osobný počítač	83.95	2 428 355	80.82	1 343 127 202	53 153.07
Prípojka káblovej TV	53.66	1 552 055	55.54	923 018 283	57 151.33
Niž z uvedeného	1.87	54 098	1.89	31 379 863	55 743.23
Nepýtal	1.70	49 186	0.66	10 995 333	21 482.74

Zdroj: AIMmonitor – IAB Slovakia – Mediaresearch & Gemius, Október 2012

Graf 12: Vybavenosť podľa RU(%)



Zdroj: AIMmonitor – IAB Slovakia – Mediaresearch & Gemius, Október 2012

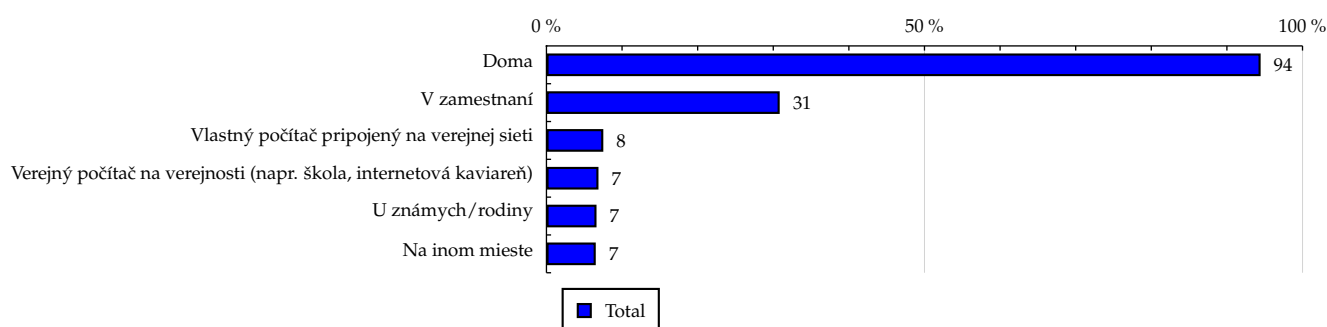
TOTAL

Tabuľka 13: Všetky miesta používania internetu

	TOTAL				
	RU (%)	RU (počet)	PV (%)	PV (počet)	TRP (%)
Doma	94.46	2 732 481	94.04	1 562 740 333	54 960.80
V zamestnaní	30.85	892 402	28.50	473 634 397	51 004.21
Vlastný počítač pripojený na verejnej sieti	7.52	217 639	9.03	150 137 285	66 294.09
Verejný počítač na verejnosti (napr. škola, internetová kaviareň)	6.88	199 113	4.93	81 863 873	39 510.66
U známych/rodiny	6.62	191 576	5.62	93 442 955	46 873.50
Na inom mieste	6.52	188 554	7.12	118 243 948	60 264.96

Zdroj: AIMmonitor – IAB Slovakia – Mediaresearch & Gemius, Október 2012

Graf 13: Všetky miesta používania internetu podľa RU(%)



Zdroj: AIMmonitor – IAB Slovakia – Mediaresearch & Gemius, Október 2012

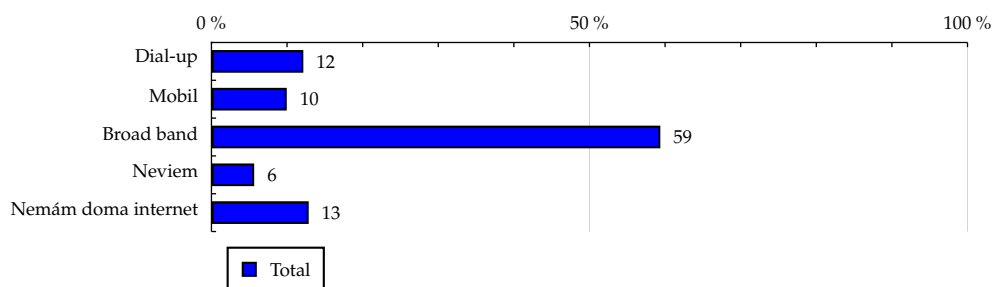
TOTAL

Tabuľka 14: Spôsob pripojenia doma

	TOTAL				
	RU (%)	RU (počet)	PV (%)	PV (počet)	TRP (%)
Dial-up	12.15	351 490	11.73	194 915 993	53 291.48
Mobil	9.96	288 034	11.93	198 244 621	66 142.39
Broad band	59.37	1 717 436	58.86	978 104 057	54 730.28
Neviem	5.65	163 558	5.32	88 465 529	51 978.69
Nemám doma internet	12.86	372 112	12.16	202 087 582	52 190.20

Zdroj: AIMmonitor – IAB Slovakia – Mediaresearch & Gemius, Október 2012

Graf 14: Spôsob pripojenia doma podľa RU(%)



Zdroj: AIMmonitor – IAB Slovakia – Mediaresearch & Gemius, Október 2012

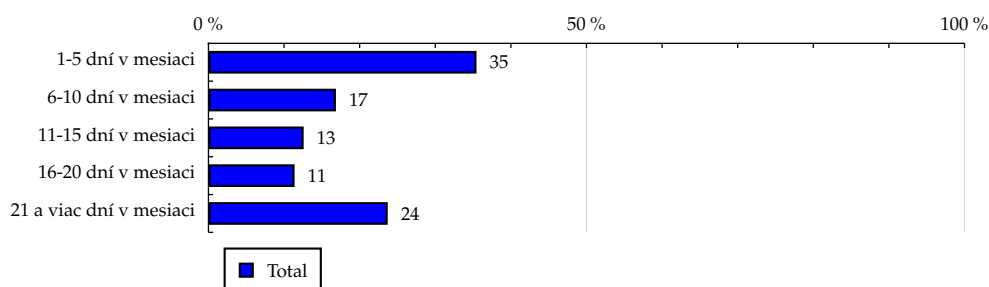
TOTAL

Tabuľka 15: Meraná frekvencia užívania internetu (AIMmonitor)

	TOTAL				
	RU (%)	RU (počet)	PV (%)	PV (počet)	TRP (%)
1-5 dní v mesiaci	35.45	1 025 548	3.29	54 689 434	5 124.73
6-10 dní v mesiaci	16.86	487 615	5.71	94 824 039	18 688.08
11-15 dní v mesiaci	12.59	364 270	7.74	128 580 638	33 921.48
16-20 dní v mesiaci	11.39	329 479	12.94	215 092 899	62 736.68
21 a viac dní v mesiaci	23.71	685 718	70.32	1 168 630 772	163 777.69

Zdroj: AIMmonitor – IAB Slovakia – Mediaresearch & Gemius, Október 2012

Graf 15: Meraná frekvencia užívania internetu (AIMmonitor) podľa RU(%)



Zdroj: AIMmonitor – IAB Slovakia – Mediaresearch & Gemius, Október 2012

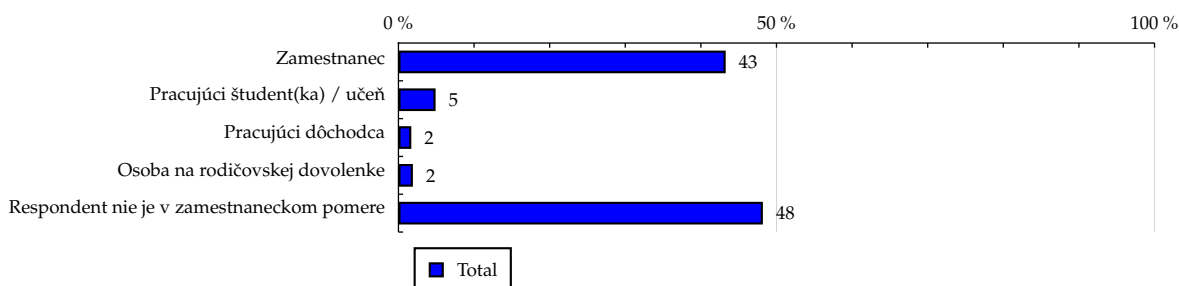
TOTAL

Tabuľka 16: Ekonomicky aktívny ako

	TOTAL				
	RU (%)	RU (počet)	PV (%)	PV (počet)	TRP (%)
Zamestnanec	43.28	1 251 953	44.52	739 876 010	56 792.89
Pracujúci študent(ka) / učeň	4.91	141 957	3.58	59 551 019	40 313.96
Pracujúci dôchodca	1.70	49 054	1.56	25 949 343	50 835.83
Osoba na rodičovskej dovolenke	1.91	55 348	2.53	42 013 050	72 946.51
Respondent nie je v zamestnaneckom pomere	48.20	1 394 318	47.80	794 428 359	54 754.05

Zdroj: AIMmonitor – IAB Slovakia – Mediaresearch & Gemius, Október 2012

Graf 16: Ekonomicky aktívny ako podľa RU(%)



Zdroj: AIMmonitor – IAB Slovakia – Mediaresearch & Gemius, Október 2012

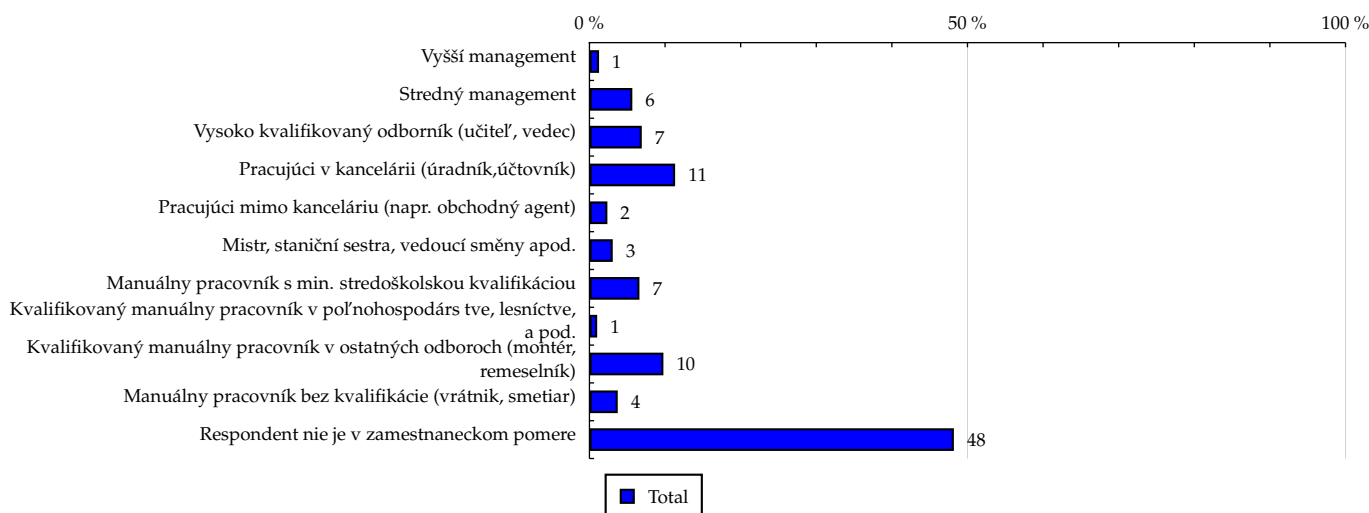
TOTAL

Tabuľka 17: Charakteristika zamestnania

	TOTAL				
	RU (%)	RU (počet)	PV (%)	PV (počet)	TRP (%)
Vyšší management	1.27	36 813	1.29	21 505 774	56 139.16
Stredný management	5.67	164 001	4.64	77 140 443	45 202.01
Vysoko kvalifikovaný odborník (učiteľ, vedec)	6.92	200 163	5.97	99 222 230	47 637.44
Pracujúci v kancelárii (úradník, účtovník)	11.33	327 690	10.46	173 771 668	50 961.01
Pracujúci mimo kanceláriu (napr. obchodný agent)	2.37	68 614	2.03	33 800 295	47 340.15
Mistr, staniční sestra, vedoucí směny apod.	3.08	89 154	2.87	47 739 574	51 458.86
Manuální pracovník s min. stredoškolskou kvalifikáciou	6.61	191 105	7.90	131 281 142	66 016.38
Kvalifikovaný manuální pracovník v poľnohospodárs tve, lesníctve, a pod.	1.02	29 618	0.96	15 893 588	51 567.38
Kvalifikovaný manuální pracovník v ostatných odboroch (montér, remeselník)	9.78	282 934	11.25	186 903 504	63 482.64
Manuální pracovník bez kvalifikácie (vrátnik, smetiar)	3.74	108 216	4.82	80 131 204	71 159.16
Respondent nie je v zamestnaneckom pomere	48.20	1 394 318	47.80	794 428 359	54 754.05

Zdroj: AIMmonitor – IAB Slovakia – Mediaresearch & Gemius, Október 2012

Graf 17: Charakteristika zamestnania podľa RU(%)



Zdroj: AIMmonitor – IAB Slovakia – Mediaresearch & Gemius, Október 2012

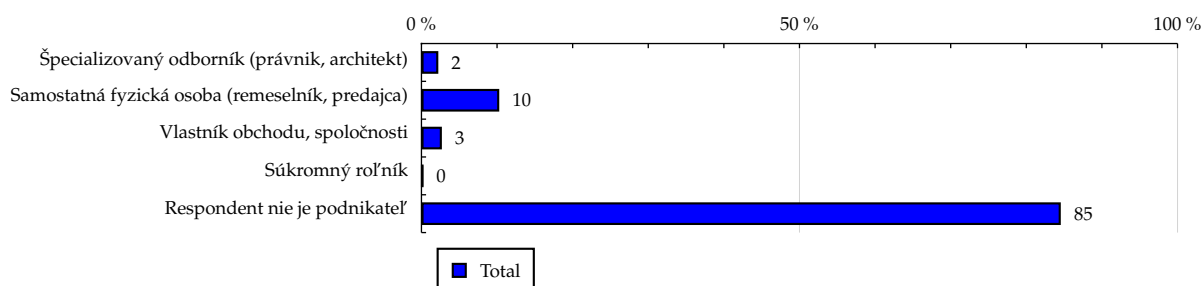
TOTAL

Tabuľka 18: Podnikateľská činnosť

	TOTAL				
	RU (%)	RU (počet)	PV (%)	PV (počet)	TRP (%)
Špecializovaný odborník (právník, architekt)	2.23	64 584	1.82	30 196 578	44 932.03
Samostatná fyzická osoba (remeselník, predajca)	10.29	297 768	9.53	158 415 524	51 126.13
Vlastník obchodu, spoločnosti	2.70	78 136	2.15	35 655 708	43 853.16
Súkromný roľník	0.21	6 073	0.19	3 082 549	48 772.54
Respondent nie je podnikateľ	84.56	2 446 070	86.32	1 434 467 423	56 356.65

Zdroj: AIMmonitor – IAB Slovakia – Mediaresearch & Gemius, Október 2012

Graf 18: Podnikateľská činnosť podľa RU(%)



Zdroj: AIMmonitor – IAB Slovakia – Mediaresearch & Gemius, Október 2012

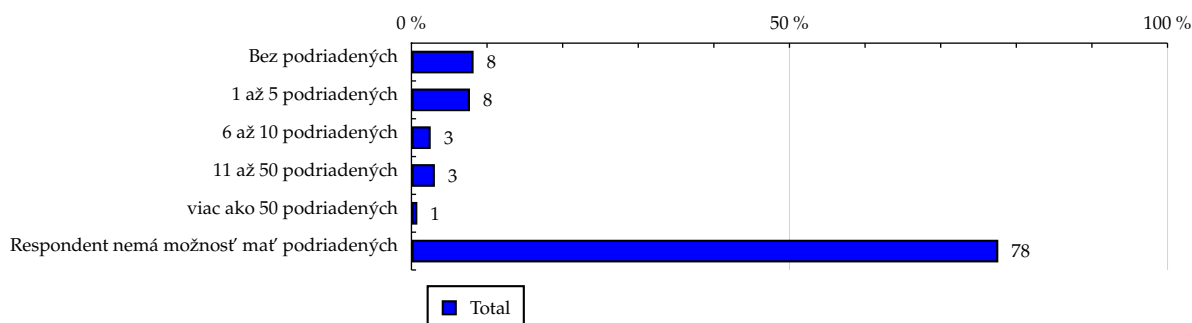
TOTAL

Tabuľka 19: Počet podriadených

	TOTAL				
	RU (%)	RU (počet)	PV (%)	PV (počet)	TRP (%)
Bez podriadených	8.22	237 812	7.54	125 274 719	50 623.53
1 až 5 podriadených	7.74	223 819	6.64	110 418 685	47 409.79
6 až 10 podriadených	2.55	73 708	2.40	39 805 386	51 897.89
11 až 50 podriadených	3.10	89 597	2.48	41 141 933	44 127.80
viac ako 50 podriadených	0.78	22 432	0.56	9 355 466	40 079.33
Respondent nemá možnosť mať podriadených	77.62	2 245 262	80.38	1 335 821 593	57 174.81

Zdroj: AIMmonitor – IAB Slovakia – Mediaresearch & Gemius, Október 2012

Graf 19: Počet podriadených podľa RU(%)



Zdroj: AIMmonitor – IAB Slovakia – Mediaresearch & Gemius, Október 2012

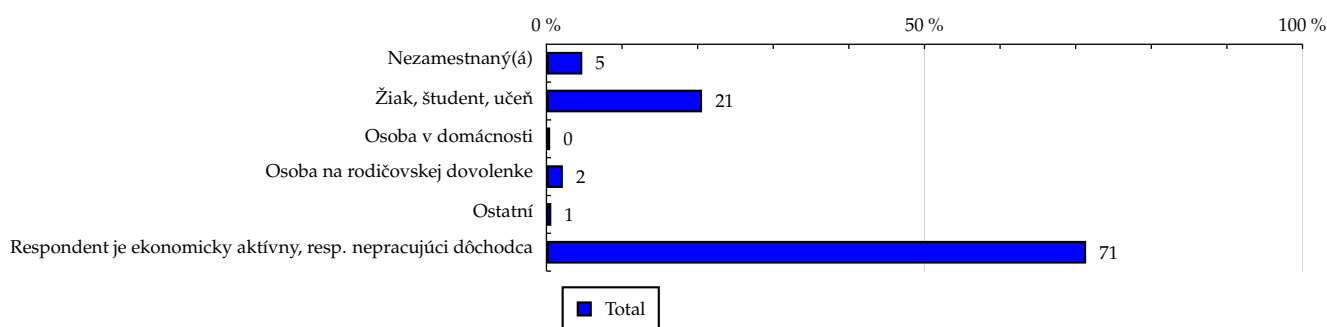
TOTAL

Tabuľka 20: Ekonomicky neaktívny ako

	TOTAL				
	RU (%)	RU (počet)	PV (%)	PV (počet)	TRP (%)
Nezamestnaný(á)	4.74	137 177	7.79	129 439 714	90 679.52
Žiak, študent, učeň	20.58	595 163	17.34	288 081 513	46 515.98
Osoba v domácnosti	0.49	14 267	0.61	10 140 998	68 306.91
Osoba na rodičovskej dovolenke	2.17	62 759	2.92	48 517 129	74 291.11
Ostatní	0.64	18 443	0.72	12 028 589	62 673.48
Respondent je ekonomicky aktívny, resp. nepracujúci dôchodca	71.38	2 064 819	70.62	1 173 609 838	54 621.66

Zdroj: AIMmonitor – IAB Slovakia – Mediaresearch & Gemius, Október 2012

Graf 20: Ekonomicky neaktívny ako podľa RU(%)



Zdroj: AIMmonitor – IAB Slovakia – Mediaresearch & Gemius, Október 2012

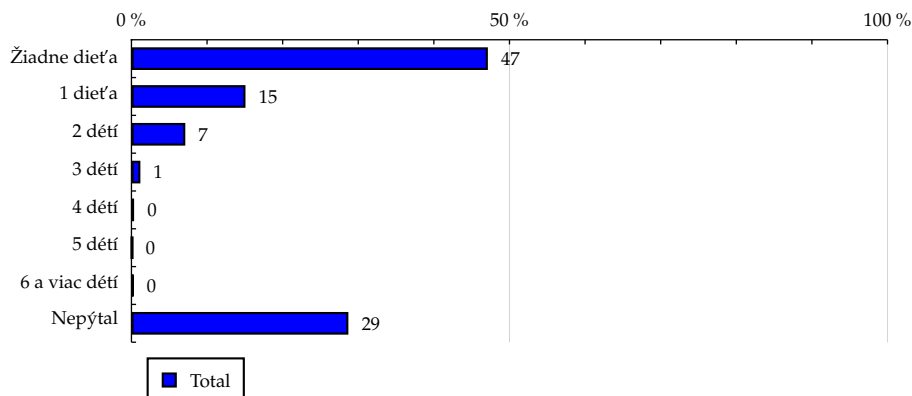
TOTAL

Tabuľka 21: Počet detí v domácnosti

	TOTAL				
	RU (%)	RU (počet)	PV (%)	PV (počet)	TRP (%)
Žiadne dieťa	47.14	1 363 554	51.99	863 920 307	60 886.98
1 dieťa	15.08	436 253	14.19	235 835 164	51 950.84
2 detí	7.12	206 004	6.88	114 311 295	53 325.60
3 detí	1.18	34 100	1.29	21 478 232	60 528.29
4 detí	0.35	10 219	0.32	5 272 524	49 579.73
5 detí	0.15	4 317	0.13	2 123 872	47 273.35
6 a viac detí	0.29	8 346	0.23	3 878 434	44 653.14
Nepýtal	28.69	829 833	24.97	414 997 954	48 059.38

Zdroj: AIMmonitor – IAB Slovakia – Mediaresearch & Gemius, Október 2012

Graf 21: Počet detí v domácnosti podľa RU(%)



Zdroj: AIMmonitor – IAB Slovakia – Mediaresearch & Gemius, Október 2012

LEGENDA

Dole uvádzaný pojem "cieľová skupina" (daná cieľová skupina, vybraná cieľová skupina, vybraná CS) je tu používaný v zmysle cieľová skupina uvedená v riadku tabuľky (resp. stĺpci grafu) daného sociodemografického ukazovateľa, t.j. napr. cieľová skupina "ženy", "Trnavský kraj", "Dôchodca", a pod. Cieľová skupina Všetci je definovaná ako Osoby vo veku 14-79 rokov, ktoré aspoň raz v poslednom mesiaci navštívili internet.

MÉDIUM:

RU(počet) – počet návštevníkov (reálnych užívateľov) vybraného média z príslušnej cieľovej skupiny

RU(%) – zloženie návštevníkov

Informácie o profile návštevníkov vybraného média – v podobe percentuálneho rozloženia užívateľov internetu (podľa Reach) medzi jednotlivé cieľové skupiny.

$RU(\%) = RU(\text{počet})(\text{médium})(\text{vybraná CS}) / RU(\text{počet})(\text{médium})(\text{CS všetci}) * 100$

Reach(%) – pomer počtu návštevníkov média z príslušnej cieľovej skupiny k veľkosti tejto cieľovej skupiny

$Reach(\%)(\text{CS}) = RU(\text{počet})(\text{médium})(\text{CS}) / \text{veľkosť CS}(\text{počet}) * 100$

PV(počet) – počet zobrazení (page views) generovaných na médiu užívateľmi z príslušnej cieľovej skupiny

PV(%) – zloženie zobrazení (page views)

Informácie o profile návštevníkov vybraného média – v podobe percentuálneho rozloženia užívateľov internetu (podľa zobrazení (page views)) medzi jednotlivé cieľové skupiny.

$PV(\%) = PV(\text{počet})(\text{médium})(\text{vybraná CS}) / PV(\text{počet})(\text{médium})(\text{CS všetci}) * 100$

TRP(%) – Target Rating Points

Hrubý zásah danej cieľovej skupiny na vybranom médiu.

$TRP(\%) = PV(\text{počet})(\text{médium}) / \text{veľkosť CS}(\text{počet}) * 100$

(podobne je definovaný ukazovateľ GRP(%) Gross Rating Points, iba ako cieľová skupina je braná celá populácia, cieľová skupina "Všetci")

Afinita(%) – afinita reach

Koeficient vyjadrujúci vzťah návštevnosti vybraného média k návštevnosti všetkých meraných médií.

$Afinita(\%) = Reach(\%)(\text{médium})(\text{vybraná CS}) / Reach(\%)(\text{médium})(\text{CS všetci})$

TOTAL:

Total RU(počet) – počet návštevníkov (reálnych užívateľov) všetkých meraných médií z príslušnej cieľovej skupiny

Total RU(%) – zloženie návštevníkov, t.j. informácie o profile Reach celkom pre všetky merané médiá

Informácie o profile návštevníkov všetkých meraných médií – v podobe percentuálneho rozloženia užívateľov internetu (podľa Reach) medzi jednotlivé cieľové skupiny.

$RU(\%) = RU(\text{počet})(\text{všetky médiá})(\text{vybraná CS}) / RU(\text{počet})(\text{všetky médiá})(\text{CS všetci}) * 100$

Total PV(počet) – počet zobrazení (page views) generovaných na všetkých meraných médiách užívateľmi z príslušnej cieľovej skupiny

Total PV(%) – zloženie zobrazení, t.j. informácie o profile zobrazení (page views) celkom pre všetky merané médiá

Informácie o profile návštevníkov všetkých meraných médií - v podobe percentuálneho rozloženia užívateľov internetu (podľa zobrazení (page views)) medzi jednotlivé cieľové skupiny.

$PV(\%) = PV(\text{počet})(\text{všetky médiá})(\text{vybraná CS}) / PV(\text{počet})(\text{všetky médiá})(\text{CS všetci}) * 100$

Otázka IT znalosti

Základné – osoby, ktoré deklarujú základné znalosti práce s počítačom a internetom (napr. písanie základných textov, ukladanie súborov, elektronická pošta, prezeranie www stránok, a pod.)

Nadštandardné – osoby, ktoré deklarujú používanie počítača a internetu na nadštandardnej úrovni. (napr. využívanie matematických funkcií v tabuľkovom procesore, tvorba grafických prezentácií, práca s vyhľadávačmi, databázy na užívateľskej úrovni, a pod.)

Profesionálne – osoby, ktoré sa profesionálne venujú IT, technológiám, a pod. (napr. programátorská alebo administrátorská činnosť)

ABCDE klasifikácia

ABCDE klasifikácia umožňuje posudzovanie sociálneho a ekonomického postavenia jednotlivcov v spoločnosti. Zvyčajne je počítaná pre hlavu domácnosti, vzhľadom ku špecifiku internetového kladenia otázok bola prijatá metóda priameho výpočtu priamo pre jednotlivých respondentov. Na aktualizácii ABCDE klasifikácie pracovali metodické komisie so zástupcami výskumných agentúr, reklamných agentúr a odbornej verejnosti. Výsledkom je návrh škály A,B,C1,C2,D,E1,E2,E3. Táto škála zodpovedá medzinárodnému štandardu potvrdenému združením ESOMAR a aj algoritmus zaradenia jednotlivca zodpovedá medzinárodným zvyklostiam. ABCDE klasifikácia rozčleňuje jednotlivcov domácnosti do sociálnych kategórií na základe ekonomického postavenia (ekonomicky aktívny x neaktívny jednotlivec). Pre ekonomicky aktívnych potom rozlišuje podnikateľov a zamestnancov. Pozícia v zamestnaní potom slúži k ďalšej diferenciacii (vrátane prípadného počtu podriadených osôb pre vedúcich zamestnancov). Pre všetky vzniknuté triedy má na záverečné zaradenie vplyv vzdelanie skúmanej osoby. Pre ekonomicky neaktívne osoby sa na základe štandardu ESOMAR nepostupuje podľa ich posledného zamestnania, ale na základe stupňa ekonomickej sily meranej prostredníctvom vybavenosti domácnosti, vplyv vzdelania sa prejavuje aj tu. Vzhľadom k tomu, že medzinárodný postup zodpovedá európskym stupňom, vychádza pri jeho použití horšia sociálna štruktúra obyvateľov SR než bolo zvykom pre súčasnú klasifikáciu ABCD, avšak táto štruktúra umožňuje robiť porovnania v rámci Európy. Napriek tomu sa komisie rozhodli, že pre použitie v rámci SR bude použitá upravená škála, ktorá zohľadní špecifiká SR. Táto upravená škála vzniká z európskeho štandardu posunutím o jednu alebo dve triedy vyššie či nižšie na základe indexu životného minima domácnosti, v ktorej skúmaná osoba žije.

A – Skupina s najvyšším sociálnym statusom v spoločnosti daným vysoko prestížnym zamestnaním a zároveň najvyššími príjmami.

B – Skupina s nadpriemernými príjmami, zvyčajne vyšší manažment a skupina vyšších profesionálov s minimálne stredoškolským vzdelaním.

C1, C2 – Skupina s priemerným životným štandardom a priemernými príjmami. Ide o skupinu napr. malých podnikateľov a živnostníkov, technikov, úradníkov a nižších odborníkov.

D – Skupina s priemerným až mierne podpriemerným životným štandardom. Patrí sem napr. skupina kvalifikovaných manuálnych pracovníkov.

E1, E2, E3 – Skupina charakterizovaná podpriemerným životným štandardom, kde sa nachádzajú predovšetkým neaktívni jednotlivci, tzn. nezamestnaní, dôchodci alebo nekvalifikovaní robotníci, a pod.

Otázky k ekonomickej aktivite a k zamestnaniu:

Tieto otázky (ot. 17, 18, 19, 20 a 21) sú (okrem iných) použité predovšetkým ku stanoveniu ABCDE klasifikácie. Na základe odpovedi respondenta na otázku 7 (Ekonomická aktivita) mu je ďalej položená skupina špecifických otázok. Otázka 7 je teda použitá ako filter na kladenie ďalších otázok. Teda vyššie uvedených päť otázok nie je položených každému respondentovi. Preto pre možnosť tvorby cieľových skupín v rámci celej populácie je doplnená segmentácia jednotlivých odpovedí na túto otázku o skupinu respondentov, ktorým táto príslušná otázka nebola položená. Teda napríklad pri otázke č. 19 "Podnikateľská činnosť" je táto skupina označená "Respondent nie je podnikateľ".