

AIMmonitor

Výskum sociodemografie návštevníkov internetu v Slovenskej Republike

Názov média:

TOTAL

Mesiac:

November 2012

Základné informácie	
Veľkosť internetovej populácie SR	3 022 799
Počet respondentov	
Total (za všetky merané média)	N = 61 562
RU(počet)	2 904 908
Reach(%)	96.10
PV(počet) (od návštevníkov zo SR)	1 600 534 398
PV(počet) (od všetkých návštevníkov)	1 806 881 075
GRP (%)	52 948.75

**Zdroj: AIMmonitor – IAB Slovakia – Mediaresearch & Gemius
November 2012**

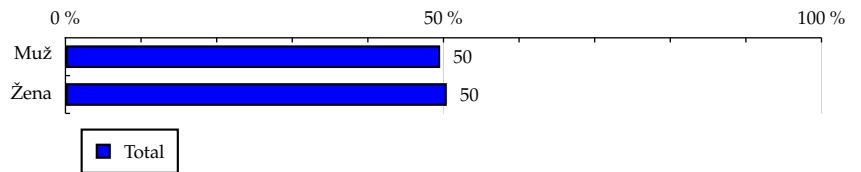
TOTAL

Tabuľka 1: Pohlavie

	TOTAL				
	RU (%)	RU (počet)	PV (%)	PV (počet)	TRP (%)
Muž	49.56	1 439 614	50.27	804 626 332	53 712.00
Žena	50.44	1 465 294	49.73	795 908 066	52 198.88

Zdroj: AIMmonitor – IAB Slovakia – Mediaresearch & Gemius, November 2012

Graf 1: Pohlavie podľa RU(%)



Zdroj: AIMmonitor – IAB Slovakia – Mediaresearch & Gemius, November 2012

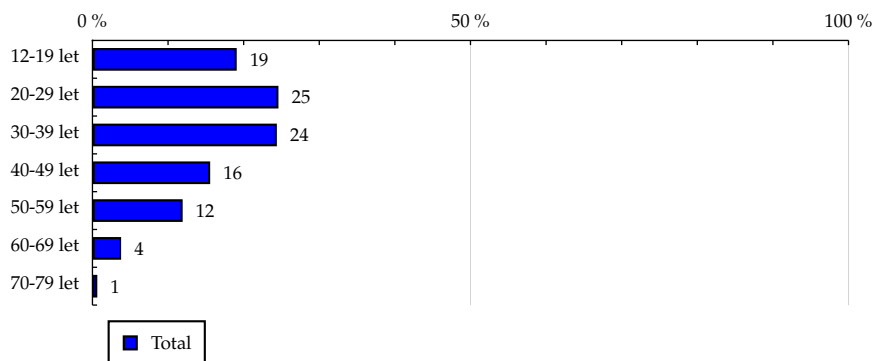
TOTAL

Tabuľka 2: Vek

	TOTAL				
	RU (%)	RU (počet)	PV (%)	PV (počet)	TRP (%)
12-19 let	19.08	554 317	18.81	301 049 957	52 191.91
20-29 let	24.60	714 664	28.00	448 161 240	60 263.60
30-39 let	24.39	708 443	24.42	390 865 806	53 020.76
40-49 let	15.57	452 342	14.17	226 737 466	48 170.27
50-59 let	11.93	346 678	10.49	167 941 419	46 553.75
60-69 let	3.79	110 004	3.58	57 298 182	50 055.61
70-79 let	0.64	18 457	0.53	8 480 327	44 152.17

Zdroj: AIMmonitor – IAB Slovakia – Mediaresearch & Gemius, November 2012

Graf 2: Vek podľa RU(%)



Zdroj: AIMmonitor – IAB Slovakia – Mediaresearch & Gemius, November 2012

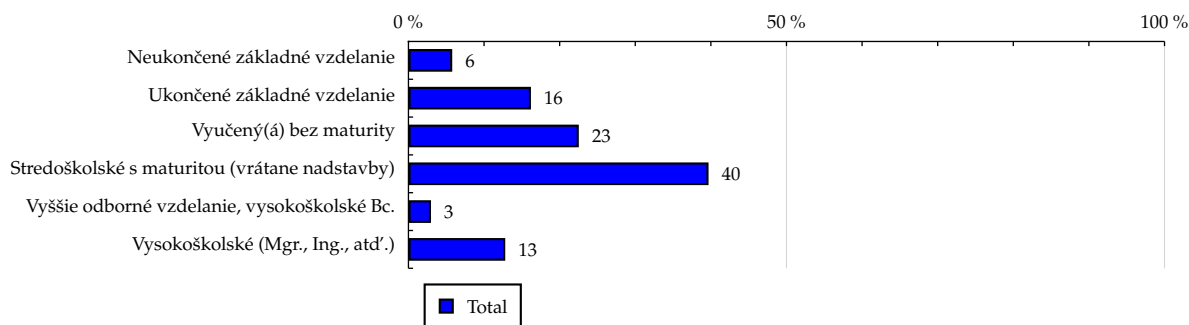
TOTAL

Tabuľka 3: Najvyššie dokončené vzdelanie

	TOTAL				
	RU (%)	RU (počet)	PV (%)	PV (počet)	TRP (%)
Neukončené základné vzdelanie	5.79	168 288	8.54	136 713 530	78 069.43
Ukončené základné vzdelanie	16.20	470 675	12.60	201 594 973	41 160.56
Vyučený(á) bez maturity	22.53	654 446	24.99	399 971 588	58 732.43
Stredoškolské s maturitou (vrátane nadstavby)	39.69	1 152 959	40.68	651 092 488	54 269.03
Vyššie odborné vzdelanie, vysokoškolské Bc.	2.98	86 632	2.63	42 066 112	46 663.25
Vysokoškolské (Mgr., Ing., atď.)	12.80	371 906	10.56	169 095 705	43 694.01

Zdroj: AIMmonitor – IAB Slovakia – Mediaresearch & Gemius, November 2012

Graf 3: Najvyššie dokončené vzdelanie podľa RU(%)



Zdroj: AIMmonitor – IAB Slovakia – Mediaresearch & Gemius, November 2012

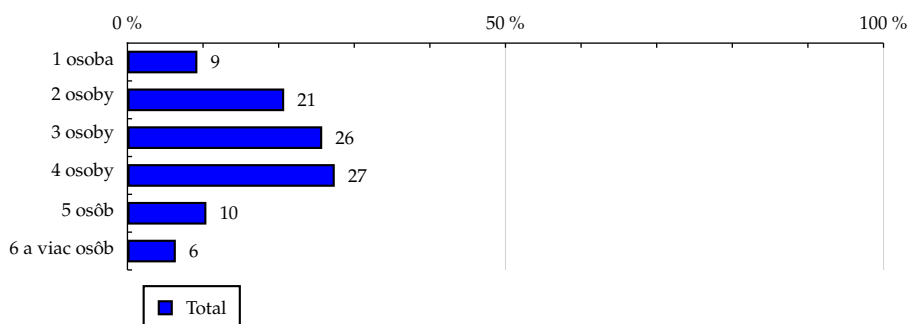
TOTAL

Tabuľka 4: Počet osôb v domácnosti

	TOTAL				
	RU (%)	RU (počet)	PV (%)	PV (počet)	TRP (%)
1 osoba	9.25	268 667	10.47	167 506 417	59 915.45
2 osoby	20.73	602 085	18.53	296 600 560	47 340.99
3 osoby	25.76	748 396	25.31	405 052 562	52 011.94
4 osoby	27.42	796 558	29.03	464 666 168	56 059.14
5 osôb	10.44	303 290	11.51	184 189 392	58 361.85
6 a viac osôb	6.40	185 910	5.16	82 519 298	42 655.53

Zdroj: AIMmonitor – IAB Slovakia – Mediaresearch & Gemius, November 2012

Graf 4: Počet osôb v domácnosti podľa RU(%)



Zdroj: AIMmonitor – IAB Slovakia – Mediaresearch & Gemius, November 2012

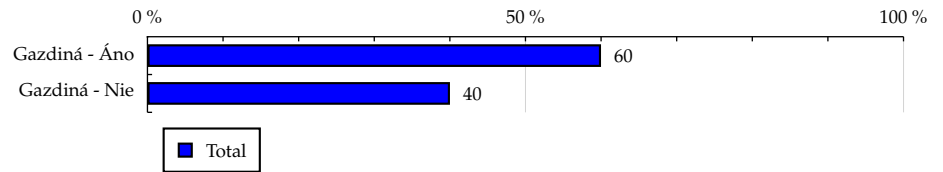
TOTAL

Tabuľka 5: Gazdiná

	TOTAL				
	RU (%)	RU (počet)	PV (%)	PV (počet)	TRP (%)
Gazdiná - Áno	59.99	1 742 601	58.56	937 203 288	51 684.33
Gazdiná - Nie	40.01	1 162 307	41.44	663 331 110	54 844.46

Zdroj: AIMmonitor – IAB Slovakia – Mediaresearch & Gemius, November 2012

Graf 5: Gazdiná podľa RU(%)



Zdroj: AIMmonitor – IAB Slovakia – Mediaresearch & Gemius, November 2012

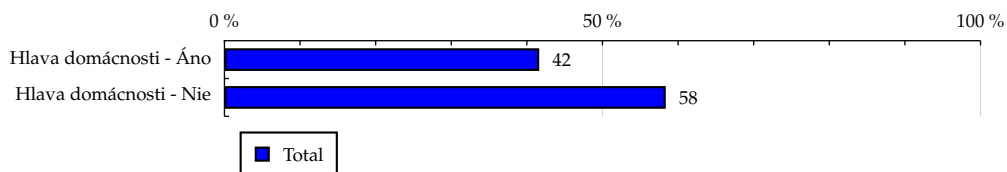
TOTAL

Tabuľka 6: Hlava domácnosti

	TOTAL				
	RU (%)	RU (počet)	PV (%)	PV (počet)	TRP (%)
Hlava domácnosti - Áno	41.63	1 209 409	42.14	674 477 951	53 594.19
Hlava domácnosti - Nie	58.37	1 695 499	57.86	926 056 447	52 488.36

Zdroj: AIMmonitor – IAB Slovakia – Mediaresearch & Gemius, November 2012

Graf 6: Hlava domácnosti podľa RU(%)



Zdroj: AIMmonitor – IAB Slovakia – Mediaresearch & Gemius, November 2012

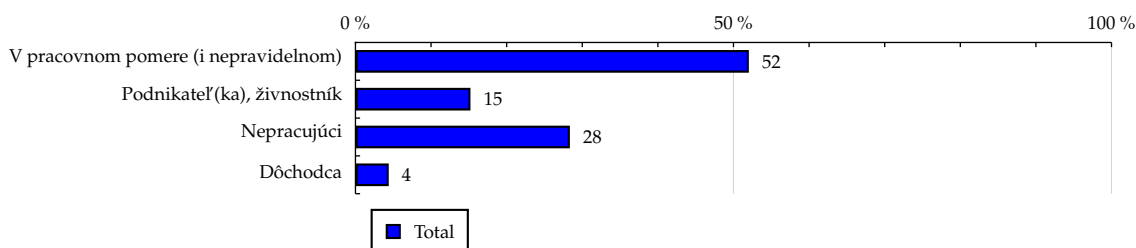
TOTAL

Tabuľka 7: Ekonomická aktivita

	TOTAL				
	RU (%)	RU (počet)	PV (%)	PV (počet)	TRP (%)
V pracovnom pomere (i nepravidelnom)	52.03	1 511 463	51.65	826 633 775	52 557.99
Podnikateľ(ka), živnostník	15.21	441 801	13.05	208 796 213	45 417.05
Nepracujúci	28.36	823 815	30.56	489 182 143	57 064.25
Dôchodca	4.40	127 829	4.74	75 922 266	57 077.20

Zdroj: AIMmonitor – IAB Slovakia – Mediaresearch & Gemius, November 2012

Graf 7: Ekonomická aktivita podľa RU(%)



Zdroj: AIMmonitor – IAB Slovakia – Mediaresearch & Gemius, November 2012

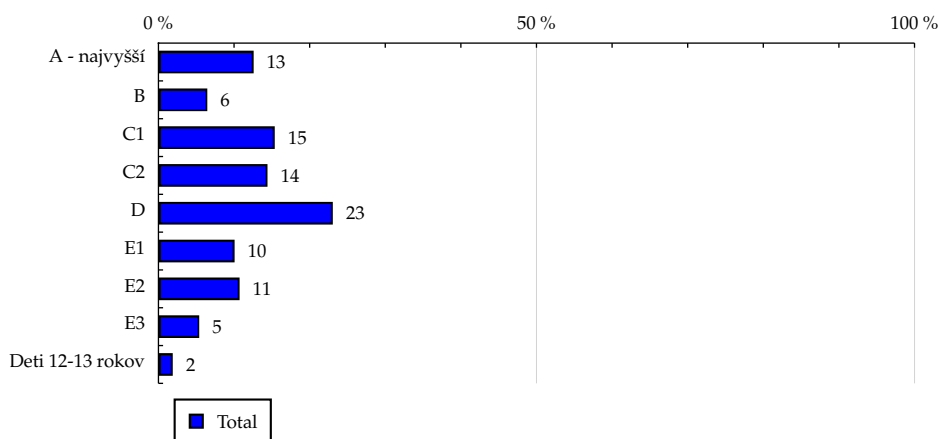
TOTAL

Tabuľka 8: ABCDE národná socioekonomická klasifikácia

	TOTAL				
	RU (%)	RU (počet)	PV (%)	PV (počet)	TRP (%)
A - najvyšší	12.59	365 819	11.10	177 587 836	46 651.92
B	6.46	187 675	6.42	102 726 452	52 601.51
C1	15.38	446 777	19.63	314 143 251	67 570.91
C2	14.42	418 870	13.91	222 683 642	51 089.52
D	23.06	669 919	21.66	346 726 742	49 737.97
E1	10.07	292 430	9.67	154 736 364	50 850.18
E2	10.73	311 787	11.50	184 061 062	56 731.80
E3	5.39	156 602	5.37	85 935 759	52 734.95
Deti 12-13 rokov	1.89	55 025	0.75	11 933 289	20 840.89

Zdroj: AIMmonitor – IAB Slovakia – Mediaresearch & Gemius, November 2012

Graf 8: ABCDE národná socioekonomická klasifikácia podľa RU(%)



Zdroj: AIMmonitor – IAB Slovakia – Mediaresearch & Gemius, November 2012

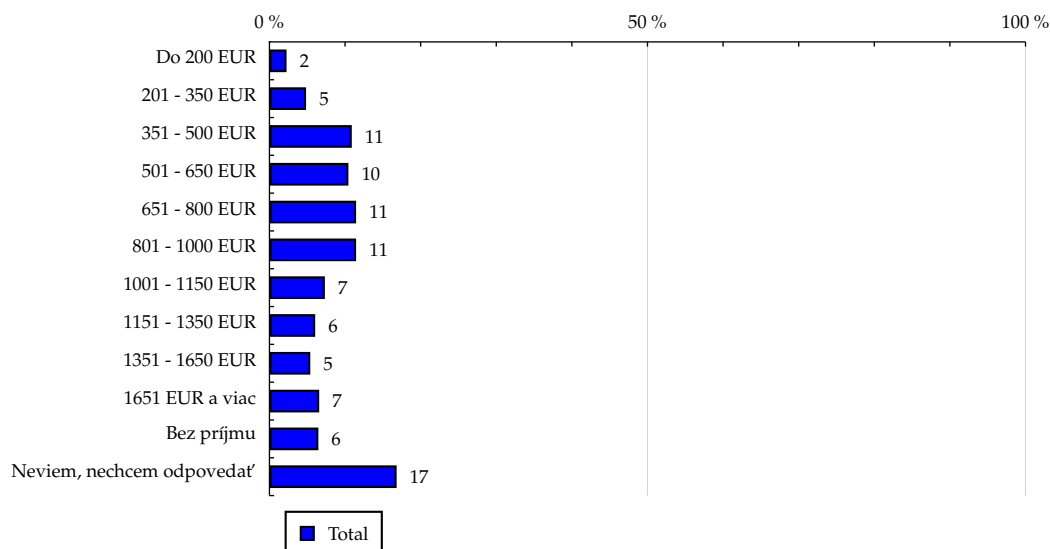
TOTAL

Tabuľka 9: Čistý príjem domácnosti

	TOTAL				
	RU (%)	RU (počet)	PV (%)	PV (počet)	TRP (%)
Do 200 EUR	2.26	65 615	2.37	37 938 986	55 564.75
201 - 350 EUR	4.84	140 535	4.60	73 562 446	50 302.77
351 - 500 EUR	10.89	316 406	13.84	221 561 300	67 293.39
501 - 650 EUR	10.44	303 354	11.08	177 330 453	56 176.60
651 - 800 EUR	11.46	332 885	10.89	174 289 100	50 315.19
801 - 1000 EUR	11.46	332 851	11.51	184 145 316	53 165.93
1001 - 1150 EUR	7.33	212 817	6.29	100 640 801	45 445.47
1151 - 1350 EUR	6.05	175 643	5.05	80 860 122	44 241.06
1351 - 1650 EUR	5.40	156 920	9.56	153 068 735	93 740.95
1651 EUR a viac	6.58	191 158	5.69	91 061 122	45 778.69
Bez príjmu	6.47	188 038	5.20	83 295 148	42 569.22
Neviem, nechcem odpovedať	16.82	488 680	13.92	222 780 868	43 810.25

Zdroj: AIMmonitor – IAB Slovakia – Mediaresearch & Gemius, November 2012

Graf 9: Čistý príjem domácnosti podľa RU(%)



Zdroj: AIMmonitor – IAB Slovakia – Mediaresearch & Gemius, November 2012

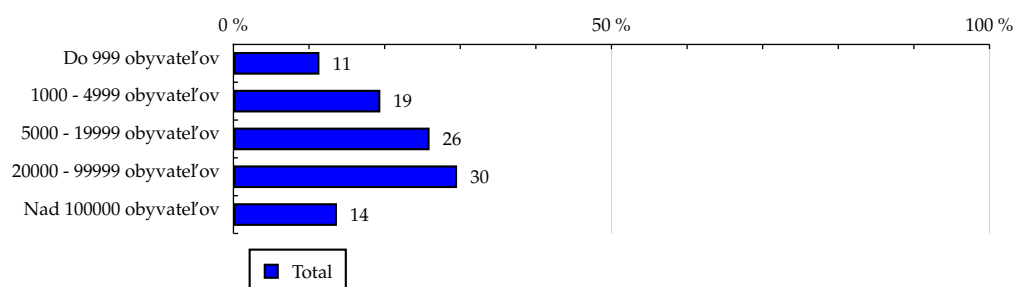
TOTAL

Tabuľka 10: Veľkosť miesta bydliska

	TOTAL				
	RU (%)	RU (počet)	PV (%)	PV (počet)	TRP (%)
Do 999 obyvateľov	11.37	330 170	10.39	166 329 120	48 411.97
1000 - 4999 obyvateľov	19.43	564 337	17.86	285 874 272	48 681.02
5000 - 19999 obyvateľov	25.94	753 562	26.26	420 300 838	53 599.91
20000 - 99999 obyvateľov	29.58	859 244	32.44	519 193 966	58 067.93
Nad 100000 obyvateľov	13.69	397 593	13.05	208 836 202	50 476.50

Zdroj: AIMmonitor – IAB Slovakia – Mediaresearch & Gemius, November 2012

Graf 10: Veľkosť miesta bydliska podľa RU(%)



Zdroj: AIMmonitor – IAB Slovakia – Mediaresearch & Gemius, November 2012

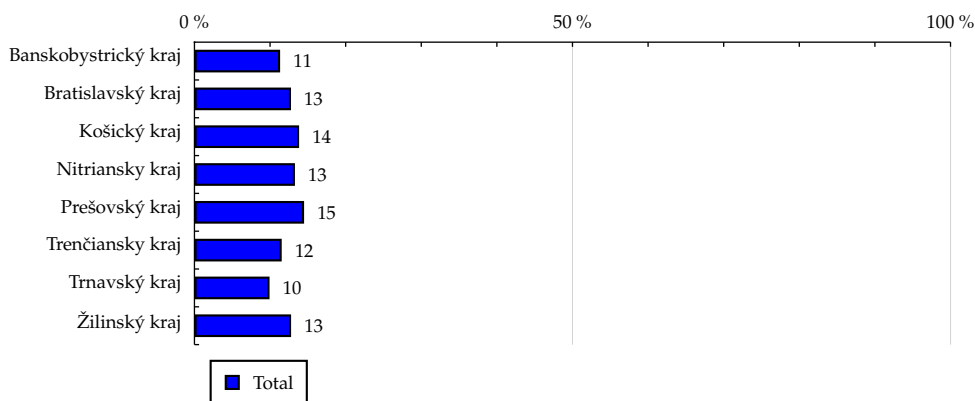
TOTAL

Tabuľka 11: Kraj

	TOTAL				
	RU (%)	RU (počet)	PV (%)	PV (počet)	TRP (%)
Banskobystrický kraj	11.33	329 270	16.13	258 156 807	75 344.82
Bratislavský kraj	12.77	371 101	12.10	193 729 325	50 167.83
Košický kraj	13.84	402 127	12.05	192 880 214	46 094.30
Nitriansky kraj	13.29	385 976	15.05	240 916 779	59 983.24
Prešovský kraj	14.50	421 299	12.27	196 400 717	44 799.76
Trenčiansky kraj	11.54	335 341	11.20	179 313 718	51 386.49
Trnavský kraj	9.93	288 457	10.00	160 037 996	53 316.94
Žilinský kraj	12.78	371 334	11.19	179 098 842	46 350.12

Zdroj: AIMmonitor – IAB Slovakia – Mediaresearch & Gemius, November 2012

Graf 11: Kraj podľa RU(%)



Zdroj: AIMmonitor – IAB Slovakia – Mediaresearch & Gemius, November 2012

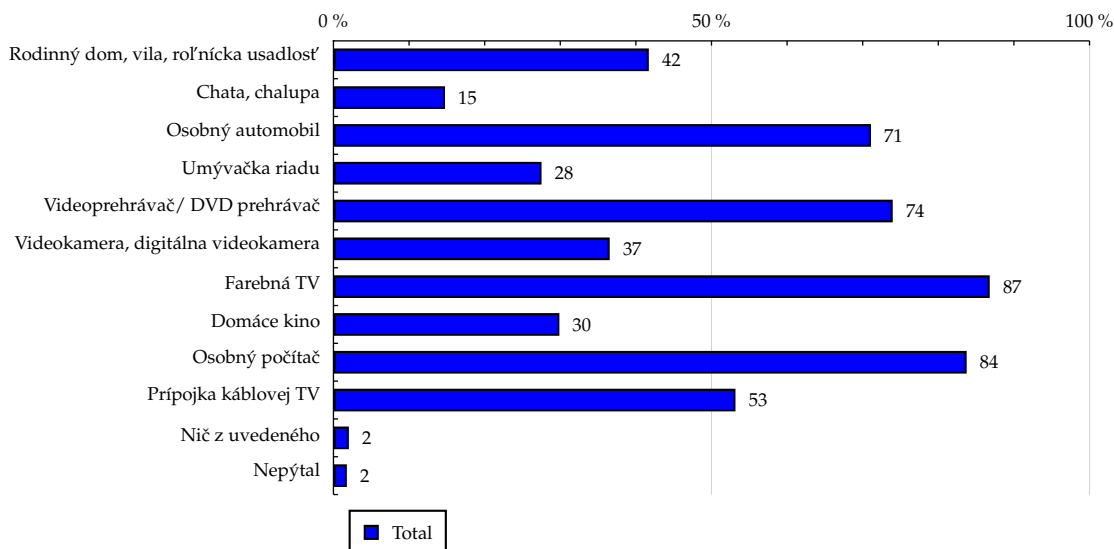
TOTAL

Tabuľka 12: Vybavenosť

	TOTAL				
	RU (%)	RU (počet)	PV (%)	PV (počet)	TRP (%)
Rodinný dom, vila, roľnícka usadlosť	41.71	1 211 658	36.69	587 284 124	46 579.12
Chata, chalupa	14.75	428 508	14.93	238 979 449	53 594.99
Osobný automobil	71.09	2 065 196	73.45	1 175 645 592	54 706.42
Umývačka riadu	27.52	799 397	21.59	345 546 703	41 540.05
Videoprehrávač/ DVD prehrávač	73.97	2 148 798	72.92	1 167 069 252	52 194.44
Videokamera, digitálna videokamera	36.54	1 061 311	38.42	614 959 688	55 683.56
Farebná TV	86.80	2 521 355	87.75	1 404 493 977	53 531.46
Domáce kino	29.88	868 090	35.95	575 424 878	63 701.09
Osobný počítač	83.75	2 432 789	83.51	1 336 574 460	52 797.31
Prípojka káblovej TV	53.17	1 544 424	57.83	925 581 025	57 593.19
Niž z uvedeného	2.04	59 129	2.01	32 234 691	52 389.61
Nepýtal	1.77	51 479	0.70	11 229 239	20 962.43

Zdroj: AIMmonitor – IAB Slovakia – Mediaresearch & Gemius, November 2012

Graf 12: Vybavenosť podľa RU(%)



Zdroj: AIMmonitor – IAB Slovakia – Mediaresearch & Gemius, November 2012

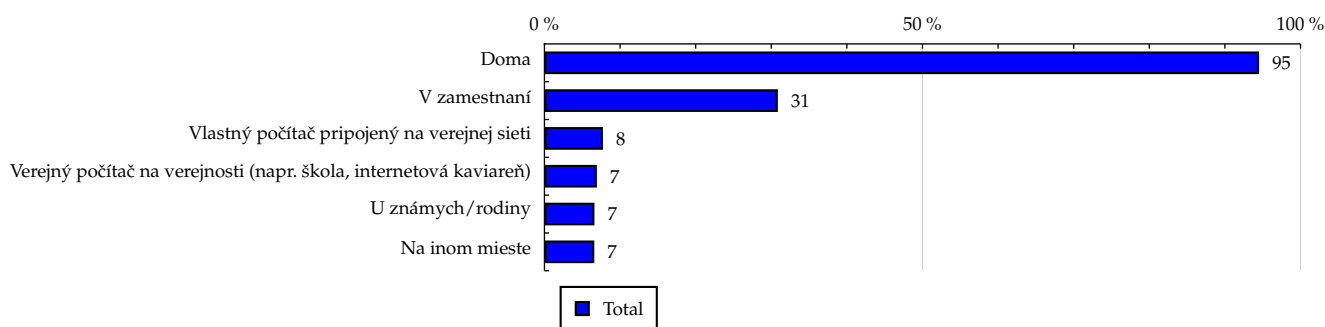
TOTAL

Tabuľka 13: Všetky miesta používania internetu

	TOTAL				
	RU (%)	RU (počet)	PV (%)	PV (počet)	TRP (%)
Doma	94.52	2 745 613	94.61	1 514 212 269	52 999.37
V zamestnaní	30.87	896 756	28.43	455 038 178	48 763.71
Vlastný počítač pripojený na verejnej sieti	7.73	224 508	11.83	189 315 969	81 035.79
Verejný počítač na verejnosti (napr. škola, internetová kaviareň)	6.93	201 258	5.31	85 052 894	40 612.32
U známych/rodiny	6.61	192 105	5.30	84 872 026	42 456.80
Na inom mieste	6.59	191 423	6.28	100 531 608	50 469.66

Zdroj: AIMmonitor – IAB Slovakia – Mediaresearch & Gemius, November 2012

Graf 13: Všetky miesta používania internetu podľa RU(%)



Zdroj: AIMmonitor – IAB Slovakia – Mediaresearch & Gemius, November 2012

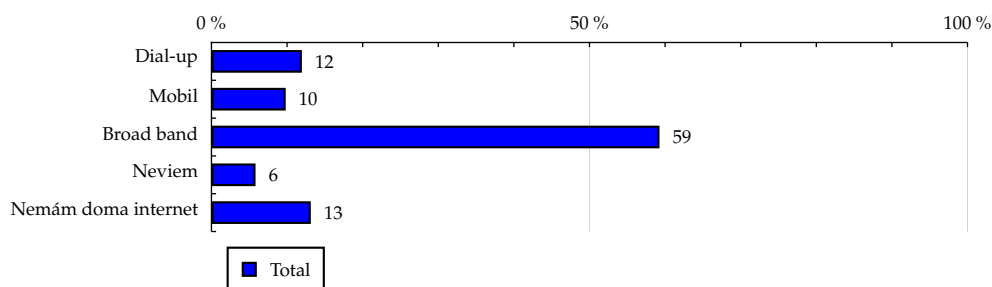
TOTAL

Tabuľka 14: Spôsob pripojenia doma

	TOTAL				
	RU (%)	RU (počet)	PV (%)	PV (počet)	TRP (%)
Dial-up	11.96	347 357	11.43	182 983 337	50 624.17
Mobil	9.82	285 141	9.57	153 133 010	51 609.82
Broad band	59.26	1 721 362	62.83	1 005 603 917	56 140.72
Neviem	5.83	169 333	5.10	81 629 322	46 326.31
Nemám doma internet	13.14	381 715	11.07	177 184 812	44 607.77

Zdroj: AIMmonitor – IAB Slovakia – Mediaresearch & Gemius, November 2012

Graf 14: Spôsob pripojenia doma podľa RU(%)



Zdroj: AIMmonitor – IAB Slovakia – Mediaresearch & Gemius, November 2012

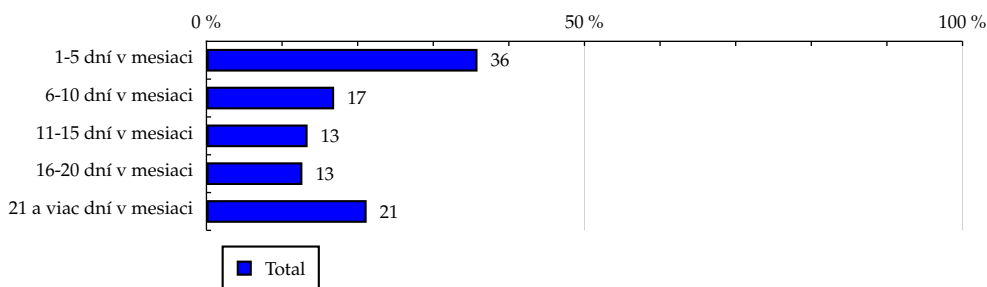
TOTAL

Tabuľka 15: Meraná frekvencia užívania internetu (AIMmonitor)

	TOTAL				
	RU (%)	RU (počet)	PV (%)	PV (počet)	TRP (%)
1-5 dní v mesiaci	35.85	1 041 546	3.16	50 510 476	4 660.43
6-10 dní v mesiaci	16.89	490 584	6.18	98 979 082	19 388.88
11-15 dní v mesiaci	13.38	388 580	8.71	139 423 916	34 481.00
16-20 dní v mesiaci	12.69	368 725	14.88	238 087 757	62 052.18
21 a viac dní v mesiaci	21.19	615 472	67.07	1 073 533 167	167 621.67

Zdroj: AIMmonitor – IAB Slovakia – Mediaresearch & Gemius, November 2012

Graf 15: Meraná frekvencia užívania internetu (AIMmonitor) podľa RU(%)



Zdroj: AIMmonitor – IAB Slovakia – Mediaresearch & Gemius, November 2012

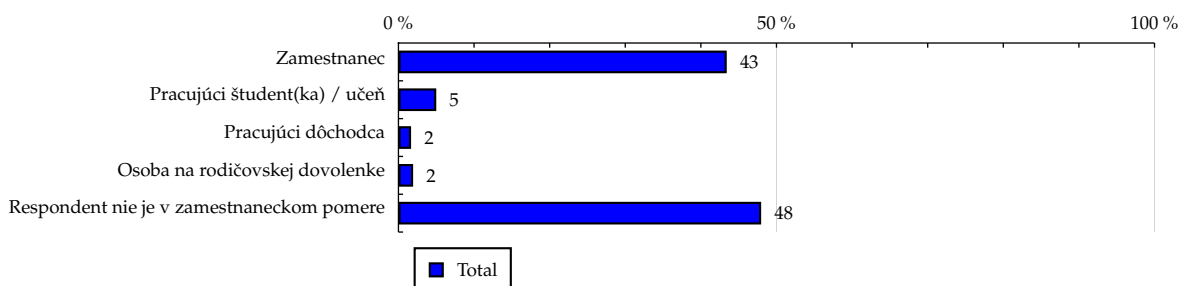
TOTAL

Tabuľka 16: Ekonomicky aktívny ako

	TOTAL				
	RU (%)	RU (počet)	PV (%)	PV (počet)	TRP (%)
Zamestnanec	43.42	1 261 426	43.85	701 835 307	53 468.32
Pracujúci študent(ka) / učeň	5.00	145 175	3.57	57 088 577	37 790.12
Pracujúci dôchodca	1.67	48 474	1.55	24 758 963	49 084.75
Osoba na rodičovskej dovolenke	1.94	56 387	2.68	42 950 928	73 200.67
Respondent nie je v zamestnaneckom pomere	47.97	1 393 445	48.35	773 900 623	53 372.62

Zdroj: AIMmonitor – IAB Slovakia – Mediaresearch & Gemius, November 2012

Graf 16: Ekonomicky aktívny ako podľa RU(%)



Zdroj: AIMmonitor – IAB Slovakia – Mediaresearch & Gemius, November 2012

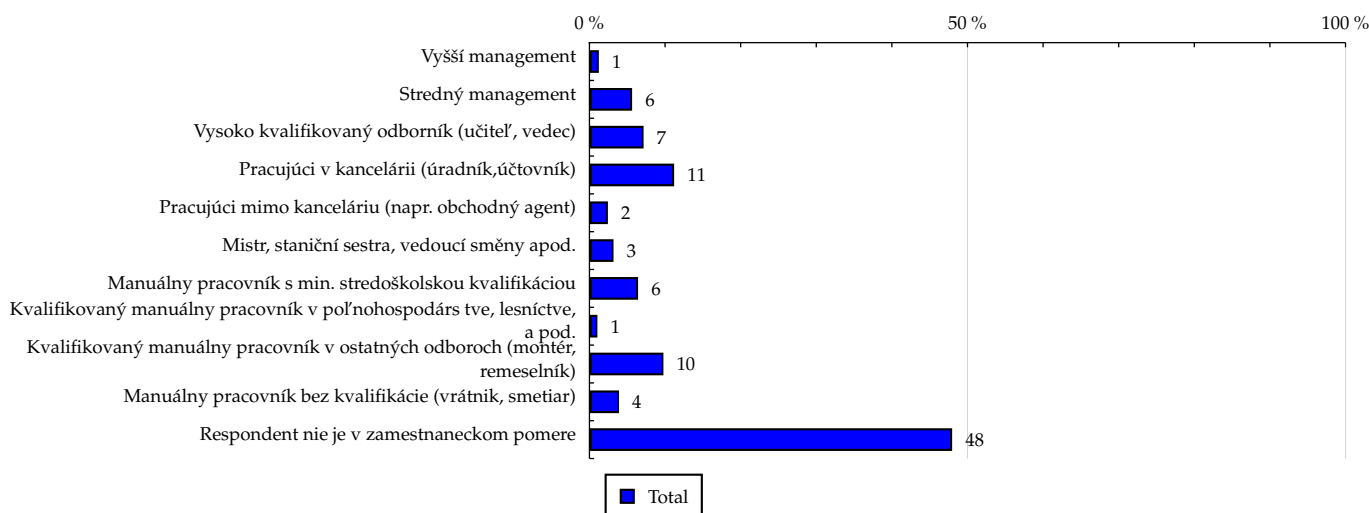
TOTAL

Tabuľka 17: Charakteristika zamestnania

	TOTAL				
	RU (%)	RU (počet)	PV (%)	PV (počet)	TRP (%)
Vyšší management	1.24	35 940	1.22	19 539 754	52 246.69
Stredný management	5.64	163 823	4.67	74 675 416	43 805.19
Vysoko kvalifikovaný odborník (učiteľ, vedec)	7.16	207 896	6.08	97 310 043	44 981.52
Pracujúci v kancelárii (úradník, účtovník)	11.20	325 386	9.98	159 812 643	47 199.17
Pracujúci mimo kanceláriu (napr. obchodný agent)	2.44	70 962	1.94	31 076 485	42 085.17
Mistr, staniční sestra, vedoucí směny apod.	3.18	92 264	2.80	44 759 778	46 620.54
Manuální pracovník s min. stredoškolskou kvalifikáciou	6.43	186 871	9.82	157 218 665	80 850.96
Kvalifikovaný manuální pracovník v poľnohospodárs tve, lesníctve, a pod.	1.05	30 518	1.04	16 631 291	52 371.23
Kvalifikovaný manuální pracovník v ostatných odboroch (montér, remeselník)	9.78	284 114	10.78	172 500 628	58 347.31
Manuální pracovník bez kvalifikácie (vrátnik, smetiar)	3.91	113 687	3.32	53 109 073	44 893.25
Respondent nie je v zamestnaneckom pomere	47.97	1 393 445	48.35	773 900 623	53 372.62

Zdroj: AIMmonitor – IAB Slovakia – Mediaresearch & Gemius, November 2012

Graf 17: Charakteristika zamestnania podľa RU(%)



Zdroj: AIMmonitor – IAB Slovakia – Mediaresearch & Gemius, November 2012

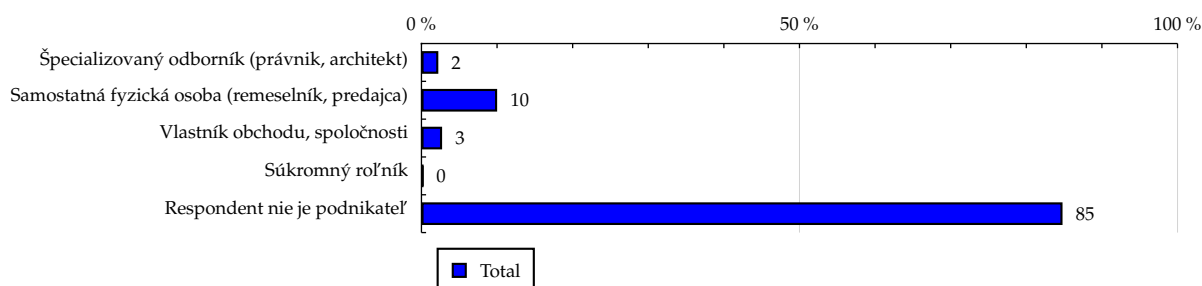
TOTAL

Tabuľka 18: Podnikateľská činnosť

	TOTAL				
	RU (%)	RU (počet)	PV (%)	PV (počet)	TRP (%)
Špecializovaný odborník (právník, architekt)	2.23	64 752	2.04	32 652 152	48 459.76
Samostatná fyzická osoba (remeselník, predajca)	10.01	290 790	8.93	142 899 810	47 225.36
Vlastník obchodu, spoločnosti	2.73	79 307	1.88	30 130 076	36 509.65
Súkromný roľník	0.24	6 983	0.19	3 114 337	42 857.91
Respondent nie je podnikateľ	84.79	2 463 075	86.95	1 391 738 022	54 300.39

Zdroj: AIMmonitor – IAB Slovakia – Mediaresearch & Gemius, November 2012

Graf 18: Podnikateľská činnosť podľa RU(%)



Zdroj: AIMmonitor – IAB Slovakia – Mediaresearch & Gemius, November 2012

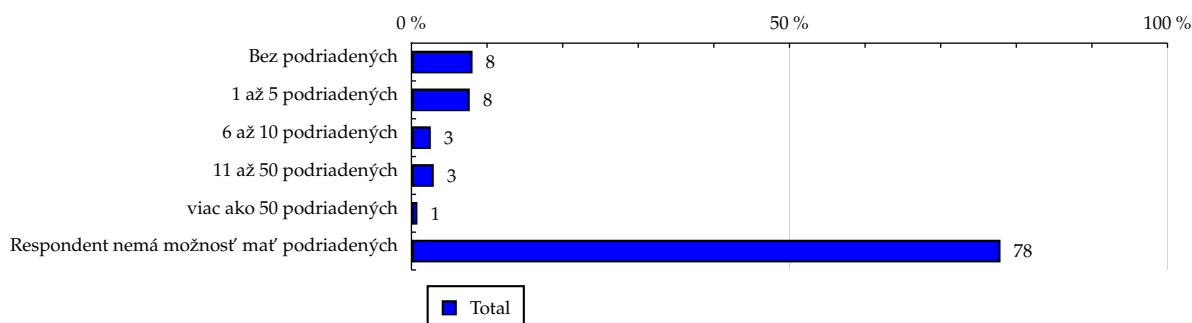
TOTAL

Tabuľka 19: Počet podriadených

	TOTAL				
	RU (%)	RU (počet)	PV (%)	PV (počet)	TRP (%)
Bez podriadených	8.08	234 814	7.24	115 928 575	47 444.73
1 až 5 podriadených	7.71	223 895	6.33	101 321 141	43 488.85
6 až 10 podriadených	2.56	74 298	2.27	36 410 031	47 094.00
11 až 50 podriadených	2.95	85 649	2.57	41 057 688	46 067.18
viac ako 50 podriadených	0.79	22 938	0.52	8 294 110	34 748.04
Respondent nemá možnosť mať podriadených	77.91	2 263 312	81.07	1 297 522 852	55 092.67

Zdroj: AIMmonitor – IAB Slovakia – Mediaresearch & Gemius, November 2012

Graf 19: Počet podriadených podľa RU(%)



Zdroj: AIMmonitor – IAB Slovakia – Mediaresearch & Gemius, November 2012

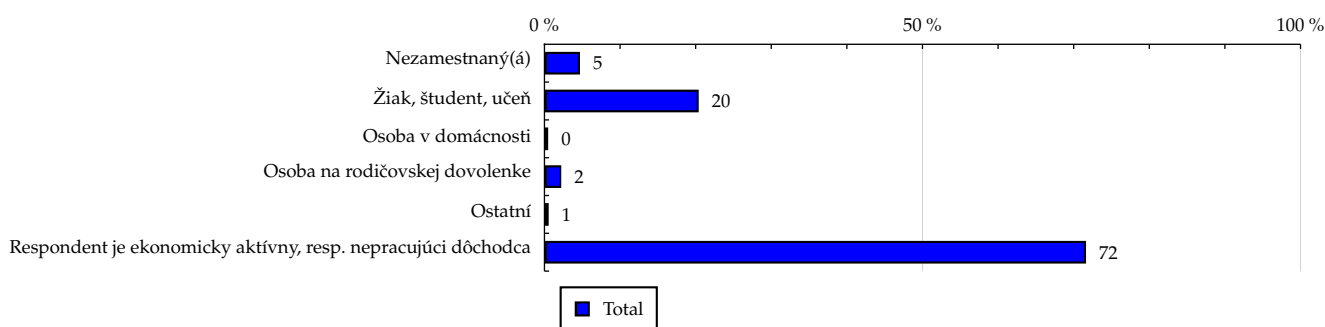
TOTAL

Tabuľka 20: Ekonomicky neaktívny ako

	TOTAL				
	RU (%)	RU (počet)	PV (%)	PV (počet)	TRP (%)
Nezamestnaný(á)	4.70	136 675	6.35	101 599 347	71 436.98
Žiak, študent, učeň	20.40	592 547	19.85	317 661 461	51 518.66
Osoba v domácnosti	0.49	14 287	0.66	10 636 080	71 541.50
Osoba na rodičovskej dovolenke	2.22	64 571	2.99	47 883 634	71 263.61
Ostatní	0.56	16 183	0.71	11 425 286	67 845.40
Respondent je ekonomicky aktívny, resp. nepracujúci dôchodca	71.63	2 080 643	69.43	1 111 328 589	51 329.62

Zdroj: AIMmonitor – IAB Slovakia – Mediaresearch & Gemius, November 2012

Graf 20: Ekonomicky neaktívny ako podľa RU(%)



Zdroj: AIMmonitor – IAB Slovakia – Mediaresearch & Gemius, November 2012

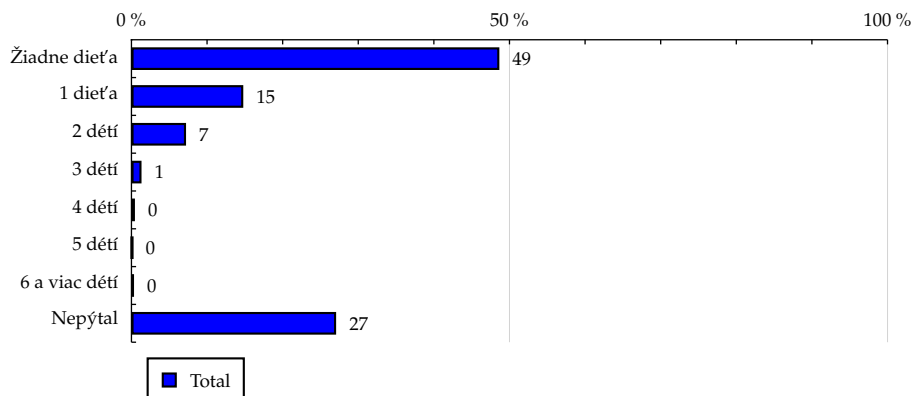
TOTAL

Tabuľka 21: Počet detí v domácnosti

	TOTAL				
	RU (%)	RU (počet)	PV (%)	PV (počet)	TRP (%)
Žiadne dieťa	48.66	1 413 401	52.45	839 545 735	57 082.38
1 dieťa	14.79	429 681	13.51	216 266 408	48 368.80
2 detí	7.22	209 845	7.01	112 274 377	51 416.62
3 detí	1.33	38 499	1.22	19 564 222	48 835.18
4 detí	0.46	13 296	0.38	6 050 045	43 727.18
5 detí	0.14	4 074	0.11	1 811 199	42 720.02
6 a viac detí	0.34	9 789	0.30	4 745 918	46 589.83
Nepýtal	27.07	786 320	25.01	400 276 494	48 919.69

Zdroj: AIMmonitor – IAB Slovakia – Mediaresearch & Gemius, November 2012

Graf 21: Počet detí v domácnosti podľa RU(%)



Zdroj: AIMmonitor – IAB Slovakia – Mediaresearch & Gemius, November 2012

LEGENDA

Dole uvádzaný pojem "cieľová skupina" (daná cieľová skupina, vybraná cieľová skupina, vybraná CS) je tu používaný v zmysle cieľová skupina uvedená v riadku tabuľky (resp. stĺpci grafu) daného sociodemografického ukazovateľa, t.j. napr. cieľová skupina "ženy", "Trnavský kraj", "Dôchodca", a pod. Cieľová skupina Všetci je definovaná ako Osoby vo veku 14-79 rokov, ktoré aspoň raz v poslednom mesiaci navštívili internet.

MÉDIUM:

RU(počet) – počet návštevníkov (reálnych užívateľov) vybraného média z príslušnej cieľovej skupiny

RU(%) – zloženie návštevníkov

Informácie o profile návštevníkov vybraného média – v podobe percentuálneho rozloženia užívateľov internetu (podľa Reach) medzi jednotlivé cieľové skupiny.

$$RU(\%) = RU(\text{počet})(\text{médium})(\text{vybraná CS}) / RU(\text{počet})(\text{médium})(\text{CS všetci}) * 100$$

Reach(%) – pomer počtu návštevníkov média z príslušnej cieľovej skupiny k veľkosti tejto cieľovej skupiny

$$\text{Reach}(\%)(\text{CS}) = RU(\text{počet})(\text{médium})(\text{CS}) / \text{veľkosť CS}(\text{počet}) * 100$$

PV(počet) – počet zobrazení (page views) generovaných na médiu užívateľmi z príslušnej cieľovej skupiny

PV(%) – zloženie zobrazení (page views)

Informácie o profile návštevníkov vybraného média – v podobe percentuálneho rozloženia užívateľov internetu (podľa zobrazení (page views)) medzi jednotlivé cieľové skupiny.

$$PV(\%) = PV(\text{počet})(\text{médium})(\text{vybraná CS}) / PV(\text{počet})(\text{médium})(\text{CS všetci}) * 100$$

TRP(%) – Target Rating Points

Hrubý zásah danej cieľovej skupiny na vybranom médiu.

$$TRP(\%) = PV(\text{počet})(\text{médium}) / \text{veľkosť CS}(\text{počet}) * 100$$

(podobne je definovaný ukazovateľ GRP(%) Gross Rating Points, iba ako cieľová skupina je braná celá populácia, cieľová skupina "Všetci")

Afinita(%) – afinita reach

Koeficient vyjadrujúci vzťah návštevnosti vybraného média k návštevnosti všetkých meraných médií.

$$\text{Afinita}(\%) = \text{Reach}(\%)(\text{médium})(\text{vybraná CS}) / \text{Reach}(\%)(\text{médium})(\text{CS všetci})$$

TOTAL:

Total RU(počet) – počet návštevníkov (reálnych užívateľov) všetkých meraných médií z príslušnej cieľovej skupiny

Total RU(%) – zloženie návštevníkov, t.j. informácie o profile Reach celkom pre všetky merané médiá

Informácie o profile návštevníkov všetkých meraných médií – v podobe percentuálneho rozloženia užívateľov internetu (podľa Reach) medzi jednotlivé cieľové skupiny.

$$RU(\%) = RU(\text{počet})(\text{všetky médiá})(\text{vybraná CS}) / RU(\text{počet})(\text{všetky médiá})(\text{CS všetci}) * 100$$

Total PV(počet) – počet zobrazení (page views) generovaných na všetkých meraných médiách užívateľmi z príslušnej cieľovej skupiny

Total PV(%) – zloženie zobrazení, t.j. informácie o profile zobrazení (page views) celkom pre všetky merané médiá

Informácie o profile návštevníkov všetkých meraných médií - v podobe percentuálneho rozloženia užívateľov internetu (podľa zobrazení (page views)) medzi jednotlivé cieľové skupiny.

$$PV(\%) = PV(\text{počet})(\text{všetky médiá})(\text{vybraná CS}) / PV(\text{počet})(\text{všetky médiá})(\text{CS všetci}) * 100$$

Otázka IT znalosti

Základné – osoby, ktoré deklarujú základné znalosti práce s počítačom a internetom (napr. písanie základných textov, ukladanie súborov, elektronická pošta, prezeranie www stránok, a pod.)

Nadštandardné – osoby, ktoré deklarujú používanie počítača a internetu na nadštandardnej úrovni. (napr. využívanie matematických funkcií v tabuľkovom procesore, tvorba grafických prezentácií, práca s vyhľadávačmi, databázy na užívateľskej úrovni, a pod.)

Profesionálne – osoby, ktoré sa profesionálne venujú IT, technológiám, a pod. (napr. programátorská alebo administrátorská činnosť)

ABCDE klasifikácia

ABCDE klasifikácia umožňuje posudzovanie sociálneho a ekonomického postavenia jednotlivcov v spoločnosti. Zvyčajne je počítaná pre hlavu domácnosti, vzhľadom ku špecifiku internetového kladenia otázok bola prijatá metóda priameho výpočtu priamo pre jednotlivých respondentov. Na aktualizácii ABCDE klasifikácie pracovali metodické komisie so zástupcami výskumných agentúr, reklamných agentúr a odbornej verejnosti. Výsledkom je návrh škály A,B,C1,C2,D,E1,E2,E3. Táto škála zodpovedá medzinárodnému štandardu potvrdenému združením ESOMAR a aj algoritmus zaradenia jednotlivca zodpovedá medzinárodným zvyklostiam. ABCDE klasifikácia rozčleňuje jednotlivcov domácnosti do sociálnych kategórií na základe ekonomického postavenia (ekonomicky aktívny x neaktívny jednotlivec). Pre ekonomicky aktívnych potom rozlišuje podnikateľov a zamestnancov. Pozícia v zamestnaní potom slúži k ďalšej diferenciacii (vrátane prípadného počtu podriadených osôb pre vedúcich zamestnancov). Pre všetky vzniknuté triedy má na záverečné zaradenie vplyv vzdelanie skúmanej osoby. Pre ekonomicky neaktívne osoby sa na základe štandardu ESOMAR nepostupuje podľa ich posledného zamestnania, ale na základe stupňa ekonomickej sily meranej prostredníctvom vybavenosti domácnosti, vplyv vzdelania sa prejavuje aj tu. Vzhľadom k tomu, že medzinárodný postup zodpovedá európskym stupňom, vychádza pri jeho použití horšia sociálna štruktúra obyvateľov SR než bolo zvykom pre súčasnú klasifikáciu ABCD, avšak táto štruktúra umožňuje robiť porovnania v rámci Európy. Napriek tomu sa komisie rozhodli, že pre použitie v rámci SR bude použitá upravená škála, ktorá zohľadní špecifiká SR. Táto upravená škála vzniká z európskeho štandardu posunutím o jednu alebo dve triedy vyššie či nižšie na základe indexu životného minima domácnosti, v ktorej skúmaná osoba žije.

A – Skupina s najvyšším sociálnym statusom v spoločnosti daným vysoko prestížnym zamestnaním a zároveň najvyššími príjmami.

B – Skupina s nadpriemernými príjmami, zvyčajne vyšší manažment a skupina vyšších profesionálov s minimálne stredoškolským vzdelaním.

C1, C2 – Skupina s priemerným životným štandardom a priemernými príjmami. Ide o skupinu napr. malých podnikateľov a živnostníkov, technikov, úradníkov a nižších odborníkov.

D – Skupina s priemerným až mierne podpriemerným životným štandardom. Patrí sem napr. skupina kvalifikovaných manuálnych pracovníkov.

E1, E2, E3 – Skupina charakterizovaná podpriemerným životným štandardom, kde sa nachádzajú predovšetkým neaktívni jednotlivci, tzn. nezamestnaní, dôchodci alebo nekvalifikovaní robotníci, a pod.

Otázky k ekonomickej aktivite a k zamestnaniu:

Tieto otázky (ot. 17, 18, 19, 20 a 21) sú (okrem iných) použité predovšetkým ku stanoveniu ABCDE klasifikácie. Na základe odpovedi respondenta na otázku 7 (Ekonomická aktivita) mu je ďalej položená skupina špecifických otázok. Otázka 7 je teda použitá ako filter na kladenie ďalších otázok. Teda vyššie uvedených päť otázok nie je položených každému respondentovi. Preto pre možnosť tvorby cieľových skupín v rámci celej populácie je doplnená segmentácia jednotlivých odpovedí na túto otázku o skupinu respondentov, ktorým táto príslušná otázka nebola položená. Teda napríklad pri otázke č. 19 "Podnikateľská činnosť" je táto skupina označená "Respondent nie je podnikateľ".