

AIMmonitor

Výskum sociodemografie návštevníkov internetu v Slovenskej Republike

Názov média:

TOTAL

Mesiac:

Marec 2012

Základné informácie	
Veľkosť internetovej populácie SR	2 819 974
Počet respondentov	
Total (za všetky merané média)	N = 49 282
RU(počet)	2 695 894
Reach(%)	95.60
PV(počet) (od návštevníkov zo SR)	1 622 887 834
PV(počet) (od všetkých návštevníkov)	1 822 654 788
GRP (%)	57 549.74

**Zdroj: AIMmonitor – IAB Slovakia – Mediaresearch & Gemius
Marec 2012**

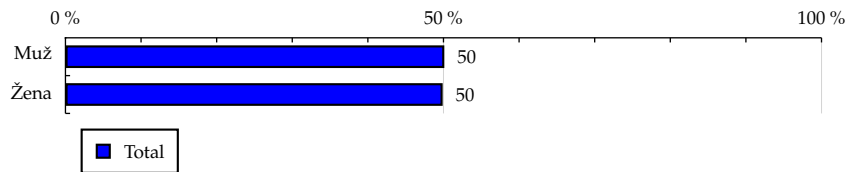
TOTAL

Tabuľka 1: Pohlavie

	TOTAL				
	RU (%)	RU (počet)	PV (%)	PV (počet)	TRP (%)
Muž	50.11	1 351 020	52.14	846 226 707	59 880.11
Žena	49.89	1 344 874	47.86	776 661 127	55 208.73

Zdroj: AIMmonitor – IAB Slovakia – Mediaresearch & Gemius, Marec 2012

Graf 1: Pohlavie podľa RU(%)



Zdroj: AIMmonitor – IAB Slovakia – Mediaresearch & Gemius, Marec 2012

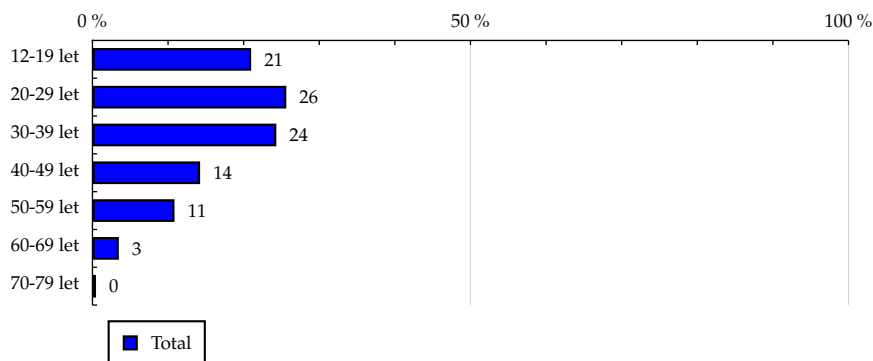
TOTAL

Tabuľka 2: Vek

	TOTAL				
	RU (%)	RU (počet)	PV (%)	PV (počet)	TRP (%)
12-19 let	20.99	565 870	17.91	290 719 271	49 115.05
20-29 let	25.64	691 207	29.08	471 976 022	65 278.39
30-39 let	24.32	655 529	25.49	413 728 835	60 336.64
40-49 let	14.24	383 966	13.21	214 331 300	53 364.16
50-59 let	10.85	292 488	10.21	165 775 484	54 183.74
60-69 let	3.49	94 094	3.66	59 435 443	60 386.32
70-79 let	0.47	12 736	0.43	6 921 479	51 951.19

Zdroj: AIMmonitor – IAB Slovakia – Mediaresearch & Gemius, Marec 2012

Graf 2: Vek podľa RU(%)



Zdroj: AIMmonitor – IAB Slovakia – Mediaresearch & Gemius, Marec 2012

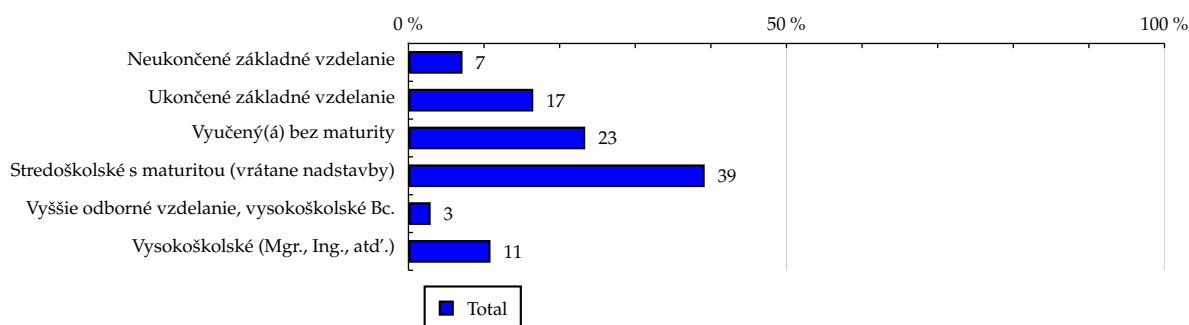
TOTAL

Tabuľka 3: Najvyššie dokončené vzdelanie

	TOTAL				
	RU (%)	RU (počet)	PV (%)	PV (počet)	TRP (%)
Neukončené základné vzdelanie	7.15	192 724	4.86	78 827 330	39 101.81
Ukončené základné vzdelanie	16.51	445 096	14.96	242 759 957	52 141.15
Vyučený(á) bez maturity	23.38	630 166	27.93	453 337 951	68 774.08
Stredoškolské s maturitou (vrátane nadstavby)	39.18	1 056 171	39.41	639 517 394	57 886.31
Vyššie odborné vzdelanie, vysokoškolské Bc.	2.94	79 163	2.85	46 184 877	55 773.88
Vysokoškolské (Mgr., Ing., atď.)	10.85	292 572	10.00	162 260 325	53 019.70

Zdroj: AIMmonitor – IAB Slovakia – Mediaresearch & Gemius, Marec 2012

Graf 3: Najvyššie dokončené vzdelanie podľa RU(%)



Zdroj: AIMmonitor – IAB Slovakia – Mediaresearch & Gemius, Marec 2012

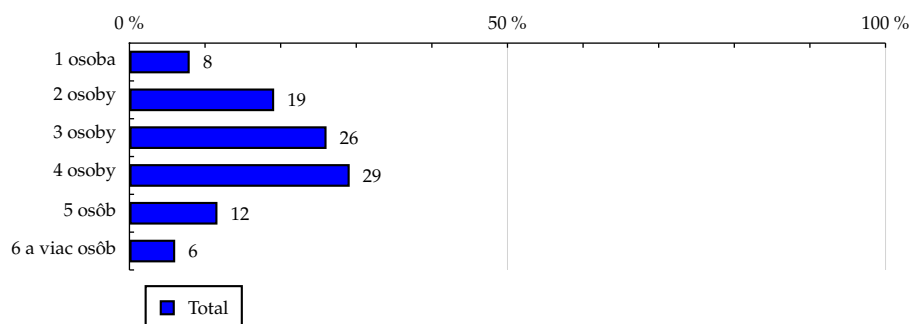
TOTAL

Tabuľka 4: Počet osôb v domácnosti

	TOTAL				
	RU (%)	RU (počet)	PV (%)	PV (počet)	TRP (%)
1 osoba	7.97	214 854	8.37	135 792 685	60 421.23
2 osoby	19.14	516 126	20.27	329 036 910	60 946.15
3 osoby	26.07	702 850	26.02	422 279 685	57 437.46
4 osoby	29.13	785 279	27.62	448 298 231	54 575.88
5 osôb	11.64	313 792	11.27	182 899 595	55 722.12
6 a viac osôb	6.05	162 991	6.44	104 580 728	61 340.14

Zdroj: AIMmonitor – IAB Slovakia – Mediaresearch & Gemius, Marec 2012

Graf 4: Počet osôb v domácnosti podľa RU(%)



Zdroj: AIMmonitor – IAB Slovakia – Mediaresearch & Gemius, Marec 2012

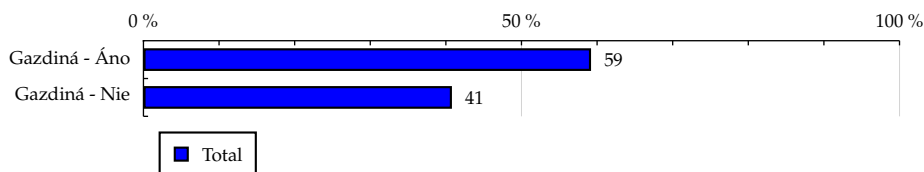
TOTAL

Tabuľka 5: Gazdiná

	TOTAL				
	RU (%)	RU (počet)	PV (%)	PV (počet)	TRP (%)
Gazdiná - Áno	59.20	1 596 026	59.69	968 661 423	58 021.62
Gazdiná - Nie	40.80	1 099 868	40.31	654 226 411	56 865.00

Zdroj: AIMmonitor – IAB Slovakia – Mediaresearch & Gemius, Marec 2012

Graf 5: Gazdiná podľa RU(%)



Zdroj: AIMmonitor – IAB Slovakia – Mediaresearch & Gemius, Marec 2012

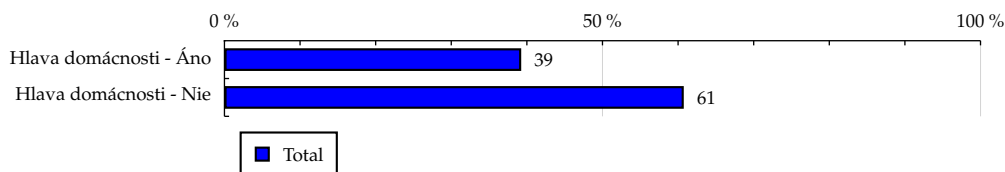
TOTAL

Tabuľka 6: Hlava domácnosti

	TOTAL				
	RU (%)	RU (počet)	PV (%)	PV (počet)	TRP (%)
Hlava domácnosti - Áno	39.25	1 058 069	39.12	634 838 964	57 359.75
Hlava domácnosti - Nie	60.75	1 637 825	60.88	988 048 870	57 672.49

Zdroj: AIMmonitor – IAB Slovakia – Mediaresearch & Gemius, Marec 2012

Graf 6: Hlava domácnosti podľa RU(%)



Zdroj: AIMmonitor – IAB Slovakia – Mediaresearch & Gemius, Marec 2012

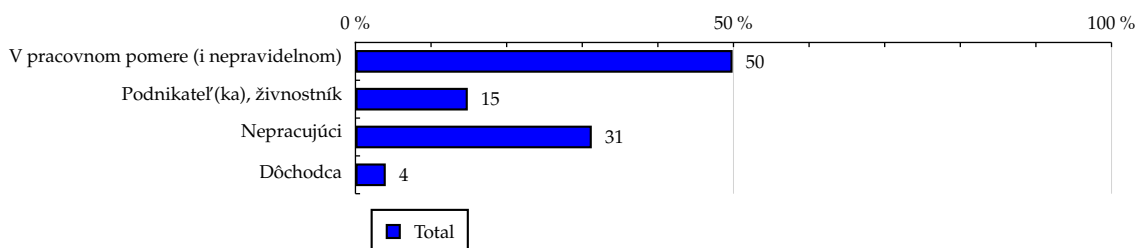
TOTAL

Tabuľka 7: Ekonomická aktivita

	TOTAL				
	RU (%)	RU (počet)	PV (%)	PV (počet)	TRP (%)
V pracovnom pomere (i nepravidelnom)	49.88	1 344 743	49.31	800 199 466	56 887.47
Podnikateľ(ka), živnostník	14.86	400 483	13.95	226 373 848	54 037.98
Nepracujúci	31.26	842 651	31.91	517 862 245	58 752.21
Dôchodca	4.01	108 016	4.83	78 452 275	69 434.48

Zdroj: AIMmonitor – IAB Slovakia – Mediaresearch & Gemius, Marec 2012

Graf 7: Ekonomická aktivita podľa RU(%)



Zdroj: AIMmonitor – IAB Slovakia – Mediaresearch & Gemius, Marec 2012

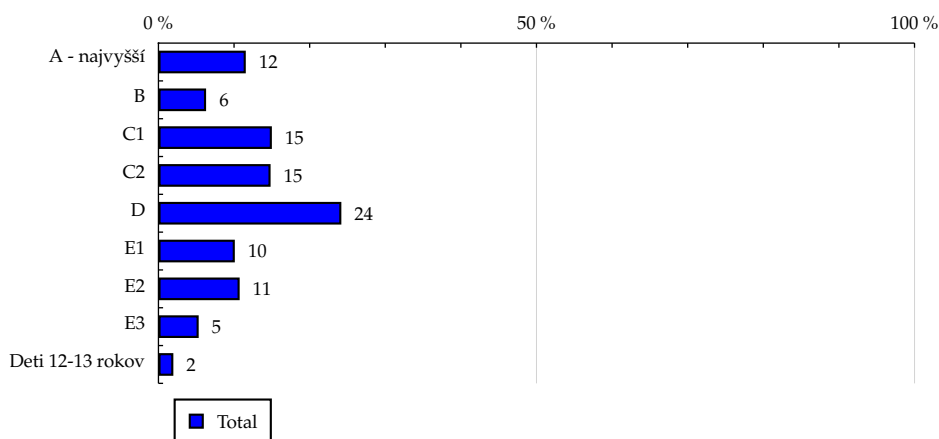
TOTAL

Tabuľka 8: ABCDE národná socioekonomická klasifikácia

	TOTAL				
	RU (%)	RU (počet)	PV (%)	PV (počet)	TRP (%)
A - najvyšší	11.55	311 510	11.21	181 987 802	55 850.56
B	6.30	169 891	6.00	97 369 029	54 790.80
C1	15.00	404 413	15.51	251 680 830	59 495.32
C2	14.83	399 721	14.95	242 700 176	58 045.71
D	24.19	652 109	23.08	374 531 979	54 906.85
E1	10.10	272 194	10.48	170 071 017	59 732.22
E2	10.74	289 549	10.86	176 197 058	58 174.73
E3	5.32	143 511	6.57	106 670 996	71 058.88
Deti 12-13 rokov	1.97	52 994	1.34	21 678 948	39 107.99

Zdroj: AIMmonitor – IAB Slovakia – Mediaresearch & Gemius, Marec 2012

Graf 8: ABCDE národná socioekonomická klasifikácia podľa RU(%)



Zdroj: AIMmonitor – IAB Slovakia – Mediaresearch & Gemius, Marec 2012

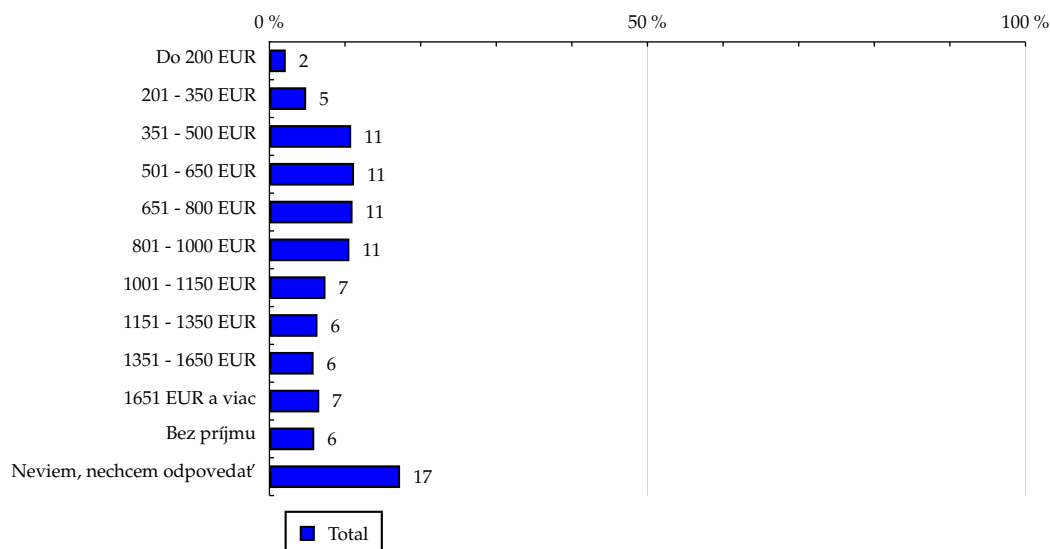
TOTAL

Tabuľka 9: Čistý príjem domácnosti

	TOTAL				
	RU (%)	RU (počet)	PV (%)	PV (počet)	TRP (%)
Do 200 EUR	2.16	58 359	2.14	34 797 638	57 002.80
201 - 350 EUR	4.86	131 074	6.38	103 613 331	75 570.96
351 - 500 EUR	10.81	291 448	12.59	204 344 351	67 028.31
501 - 650 EUR	11.19	301 573	11.55	187 442 545	59 420.10
651 - 800 EUR	10.99	296 223	10.65	172 793 045	55 765.35
801 - 1000 EUR	10.57	285 075	11.57	187 701 394	62 945.69
1001 - 1150 EUR	7.41	199 895	6.71	108 834 620	52 050.27
1151 - 1350 EUR	6.35	171 209	5.79	93 997 554	52 486.43
1351 - 1650 EUR	5.84	157 537	5.60	90 900 828	55 162.23
1651 EUR a viac	6.59	177 717	6.21	100 747 885	54 195.48
Bez príjmu	5.93	159 847	5.61	91 029 668	54 442.13
Neviem, nechcem odpovedať	17.28	465 933	15.20	246 684 976	50 614.73

Zdroj: AIMmonitor – IAB Slovakia – Mediaresearch & Gemius, Marec 2012

Graf 9: Čistý príjem domácnosti podľa RU(%)



Zdroj: AIMmonitor – IAB Slovakia – Mediaresearch & Gemius, Marec 2012

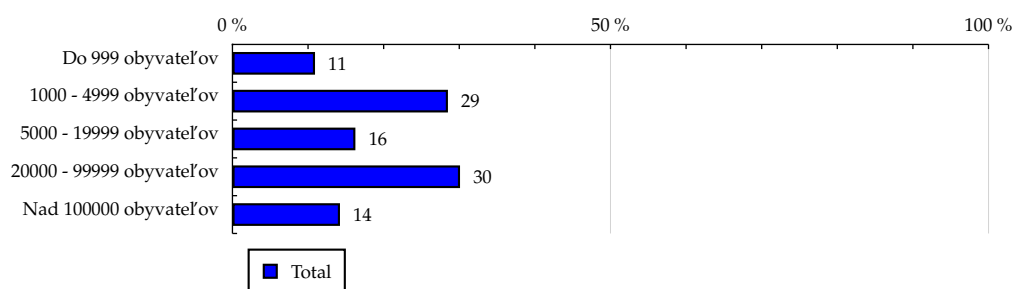
TOTAL

Tabuľka 10: Veľkosť miesta bydliska

	TOTAL				
	RU (%)	RU (počet)	PV (%)	PV (počet)	TRP (%)
Do 999 obyvateľov	10.92	294 391	10.93	177 349 710	57 592.22
1000 - 4999 obyvateľov	28.50	768 222	28.97	470 193 259	58 512.28
5000 - 19999 obyvateľov	16.26	438 405	15.41	250 018 462	54 519.72
20000 - 99999 obyvateľov	30.10	811 546	30.51	495 146 648	58 328.19
Nad 100000 obyvateľov	14.22	383 328	14.18	230 179 754	57 405.48

Zdroj: AIMmonitor – IAB Slovakia – Mediaresearch & Gemius, Marec 2012

Graf 10: Veľkosť miesta bydliska podľa RU(%)



Zdroj: AIMmonitor – IAB Slovakia – Mediaresearch & Gemius, Marec 2012

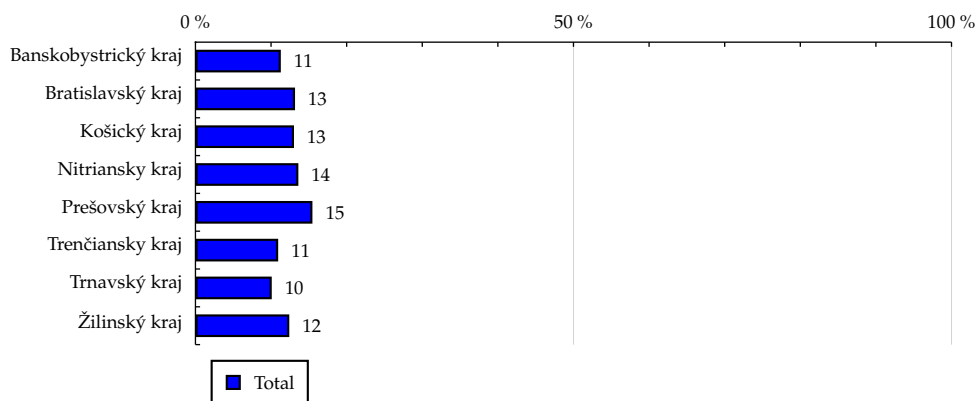
TOTAL

Tabuľka 11: Kraj

	TOTAL				
	RU (%)	RU (počet)	PV (%)	PV (počet)	TRP (%)
Banskobystrický kraj	11.29	304 284	10.94	177 597 566	55 797.46
Bratislavský kraj	13.17	355 022	12.24	198 564 746	53 469.19
Košický kraj	13.03	351 247	14.73	239 055 851	65 064.42
Nitriansky kraj	13.61	366 939	13.44	218 172 007	56 841.14
Prešovský kraj	15.47	416 974	15.81	256 554 421	58 820.33
Trenčiansky kraj	10.94	294 849	11.31	183 544 559	59 511.15
Trnavský kraj	10.09	272 041	9.79	158 920 760	55 847.35
Žilinský kraj	12.41	334 533	11.74	190 477 924	54 433.13

Zdroj: AIMmonitor – IAB Slovakia – Mediaresearch & Gemius, Marec 2012

Graf 11: Kraj podľa RU(%)



Zdroj: AIMmonitor – IAB Slovakia – Mediaresearch & Gemius, Marec 2012

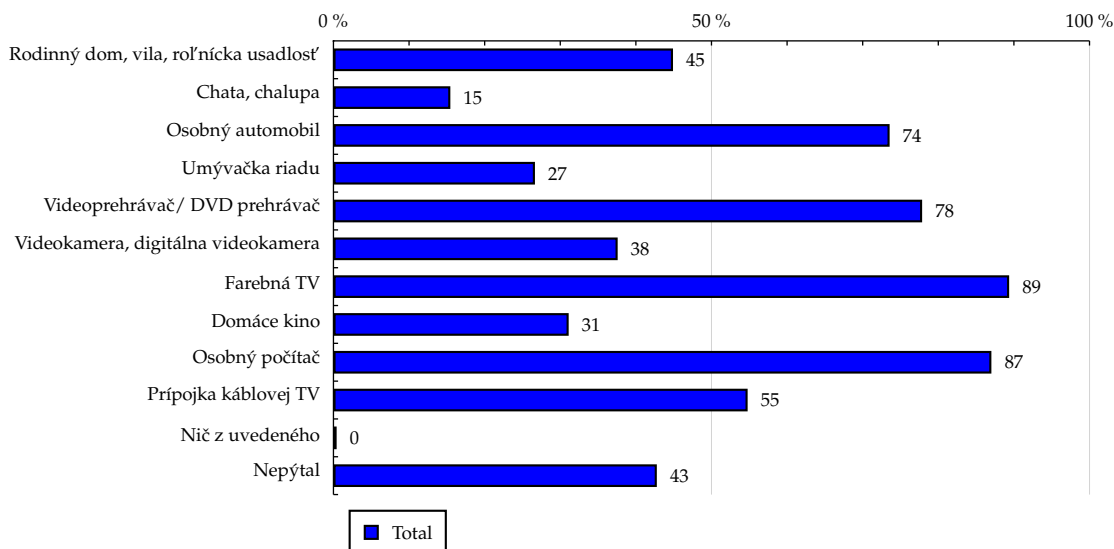
TOTAL

Tabuľka 12: Vybavenosť

	TOTAL				
	RU (%)	RU (počet)	PV (%)	PV (počet)	TRP (%)
Rodinný dom, vila, roľnícka usadlosť	44.91	1 210 687	43.78	710 517 230	56 104.84
Chata, chalupa	15.46	416 721	14.65	237 823 171	54 558.92
Osobný automobil	73.56	1 983 054	71.39	1 158 504 684	55 849.73
Umývačka riadu	26.65	718 416	23.43	380 294 870	50 606.00
Videoprehrávač/ DVD prehrávač	77.86	2 099 010	77.12	1 251 622 340	57 005.48
Videokamera, digitálna videokamera	37.59	1 013 469	35.40	574 484 939	54 190.84
Farebná TV	89.37	2 409 293	88.97	1 443 891 128	57 293.13
Domáce kino	31.11	838 803	31.31	508 120 661	57 911.44
Osobný počítač	87.02	2 345 904	85.79	1 392 221 699	56 735.65
Prípojka káblovej TV	54.78	1 476 823	55.60	902 394 706	58 415.18
Niž z uvedeného	0.42	11 260	0.48	7 847 076	66 619.43
Nepýtal	42.77	1 153 068	32.06	520 353 757	43 142.11

Zdroj: AIMmonitor – IAB Slovakia – Mediaresearch & Gemius, Marec 2012

Graf 12: Vybavenosť podľa RU(%)



Zdroj: AIMmonitor – IAB Slovakia – Mediaresearch & Gemius, Marec 2012

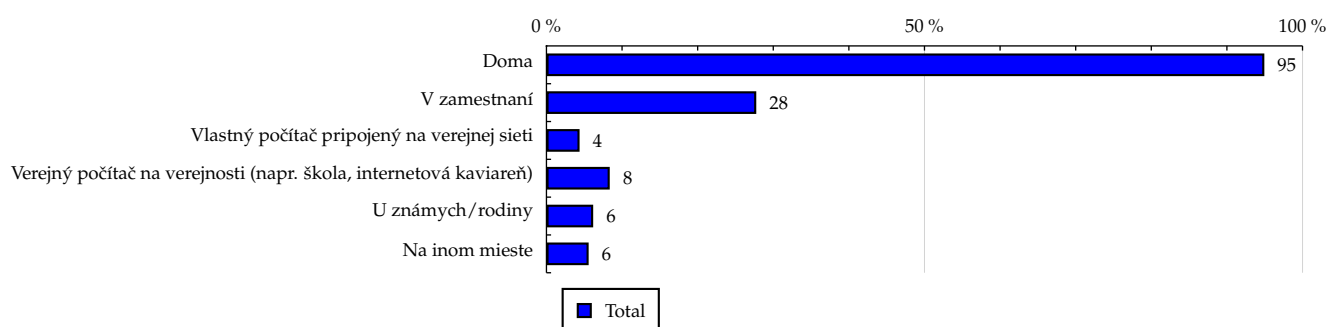
TOTAL

Tabuľka 13: Všetky miesta používania internetu

	TOTAL				
	RU (%)	RU (počet)	PV (%)	PV (počet)	TRP (%)
Doma	94.95	2 559 809	95.39	1 548 130 650	57 817.30
V zamestnaní	27.75	748 180	25.63	415 921 480	53 145.08
Vlastný počítač pripojený na verejnej sieti	4.38	118 121	5.24	85 091 169	68 867.42
Verejný počítač na verejnosti (napr. škola, internetová kaviareň)	8.37	225 579	8.14	132 168 742	56 012.77
U známych/rodiny	6.18	166 524	7.46	121 131 484	69 540.26
Na inom mieste	5.58	150 532	6.43	104 358 758	66 276.16

Zdroj: AIMmonitor – IAB Slovakia – Mediaresearch & Gemius, Marec 2012

Graf 13: Všetky miesta používania internetu podľa RU(%)



Zdroj: AIMmonitor – IAB Slovakia – Mediaresearch & Gemius, Marec 2012

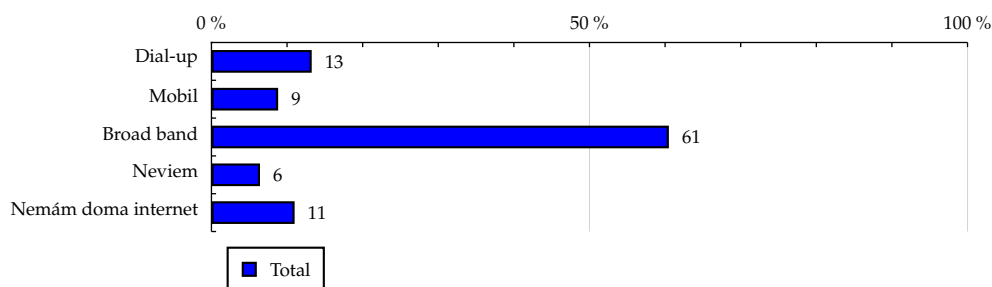
TOTAL

Tabuľka 14: Spôsob pripojenia doma

	TOTAL				
	RU (%)	RU (počet)	PV (%)	PV (počet)	TRP (%)
Dial-up	13.26	357 400	13.37	216 905 884	58 019.44
Mobil	8.82	237 904	9.20	149 308 183	59 998.34
Broad band	60.50	1 631 043	62.10	1 007 814 280	59 070.78
Neviem	6.42	173 057	5.75	93 308 223	51 545.07
Nemám doma internet	11.00	296 488	9.58	155 551 264	50 156.10

Zdroj: AIMmonitor – IAB Slovakia – Mediaresearch & Gemius, Marec 2012

Graf 14: Spôsob pripojenia doma podľa RU(%)



Zdroj: AIMmonitor – IAB Slovakia – Mediaresearch & Gemius, Marec 2012

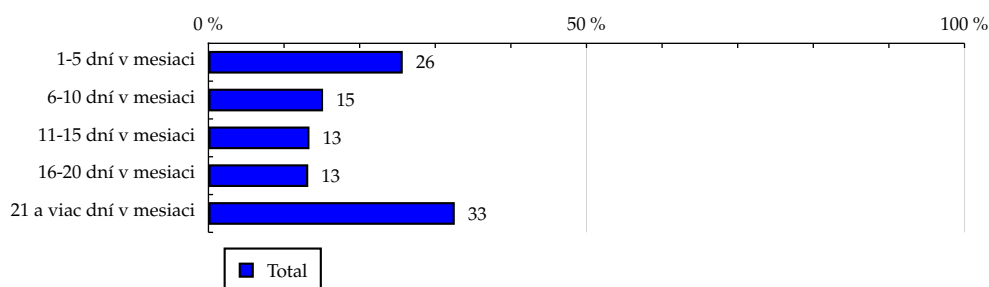
TOTAL

Tabuľka 15: Meraná frekvencia užívania internetu (AIMmonitor)

	TOTAL				
	RU (%)	RU (počet)	PV (%)	PV (počet)	TRP (%)
1-5 dní v mesiaci	25.70	692 798	1.93	31 398 760	4 332.75
6-10 dní v mesiaci	15.16	408 773	4.28	69 430 857	16 237.81
11-15 dní v mesiaci	13.36	360 040	7.11	115 452 392	30 655.54
16-20 dní v mesiaci	13.20	355 977	11.97	194 294 466	52 178.97
21 a viac dní v mesiaci	32.58	878 303	74.70	1 212 311 358	131 955.45

Zdroj: AIMmonitor – IAB Slovakia – Mediaresearch & Gemius, Marec 2012

Graf 15: Meraná frekvencia užívania internetu (AIMmonitor) podľa RU(%)



Zdroj: AIMmonitor – IAB Slovakia – Mediaresearch & Gemius, Marec 2012

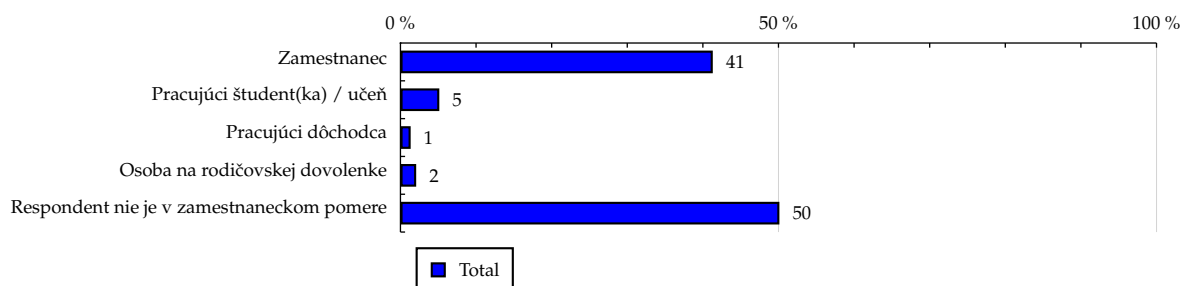
TOTAL

Tabuľka 16: Ekonomicky aktívny ako

	TOTAL				
	RU (%)	RU (počet)	PV (%)	PV (počet)	TRP (%)
Zamestnanec	41.31	1 113 695	41.49	673 334 160	57 799.25
Pracujúci študent(ka) / učeň	5.14	138 653	4.38	71 079 223	49 008.42
Pracujúci dôchodca	1.35	36 267	1.24	20 070 797	52 906.33
Osoba na rodičovskej dovolenke	2.08	56 070	2.20	35 638 722	60 763.69
Respondent nie je v zamestnaneckom pomere	50.12	1 351 208	50.70	822 764 931	58 211.82

Zdroj: AIMmonitor – IAB Slovakia – Mediaresearch & Gemius, Marec 2012

Graf 16: Ekonomicky aktívny ako podľa RU(%)



Zdroj: AIMmonitor – IAB Slovakia – Mediaresearch & Gemius, Marec 2012

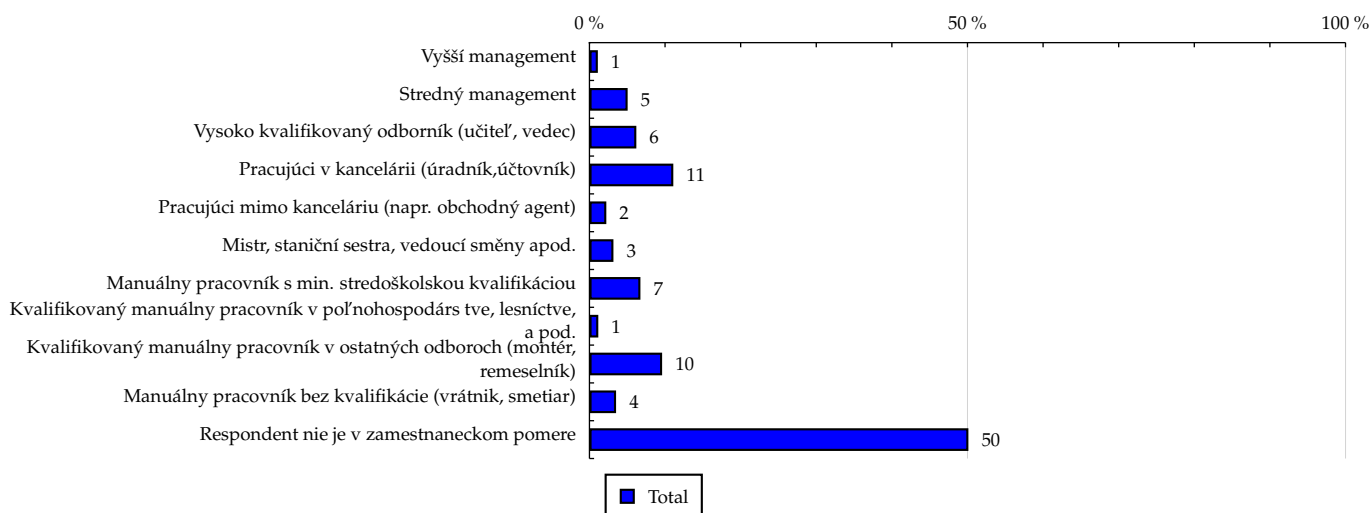
TOTAL

Tabuľka 17: Charakteristika zamestnania

	TOTAL				
	RU (%)	RU (počet)	PV (%)	PV (počet)	TRP (%)
Vyšší management	1.11	29 846	0.91	14 843 930	47 545.21
Stredný management	5.05	136 071	4.44	72 109 694	50 662.10
Vysoko kvalifikovaný odborník (učiteľ, vedec)	6.20	167 246	5.14	83 408 471	47 677.14
Pracujúci v kancelárii (úradník, účtovník)	11.09	298 990	10.42	169 042 924	54 050.28
Pracujúci mimo kanceláriu (napr. obchodný agent)	2.23	60 069	2.07	33 576 372	53 436.09
Mistr, staniční sestra, vedoucí směny apod.	3.17	85 357	2.80	45 410 267	50 859.58
Manuální pracovník s min. stredoškolskou kvalifikáciou	6.74	181 824	7.99	129 685 330	68 186.16
Kvalifikovaný manuální pracovník v poľnohospodárs tve, lesníctve, a pod.	1.17	31 492	1.17	18 949 216	57 522.93
Kvalifikovaný manuální pracovník v ostatných odboroch (montér, remeselník)	9.61	258 949	10.58	171 780 513	63 418.58
Manuální pracovník bez kvalifikácie (vrátnik, smetiar)	3.52	94 836	3.78	61 316 185	61 809.63
Respondent nie je v zamestnaneckom pomere	50.12	1 351 208	50.70	822 764 931	58 211.82

Zdroj: AIMmonitor – IAB Slovakia – Mediaresearch & Gemius, Marec 2012

Graf 17: Charakteristika zamestnania podľa RU(%)



Zdroj: AIMmonitor – IAB Slovakia – Mediaresearch & Gemius, Marec 2012

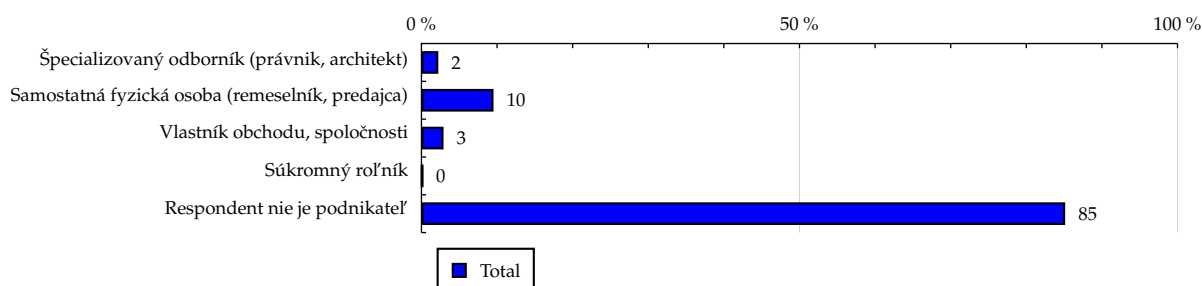
TOTAL

Tabuľka 18: Podnikateľská činnosť

	TOTAL				
	RU (%)	RU (počet)	PV (%)	PV (počet)	TRP (%)
Špecializovaný odborník (právník, architekt)	2.23	60 199	1.85	30 089 243	47 783.04
Samostatná fyzická osoba (remeselník, predajca)	9.53	256 987	9.46	153 580 682	57 132.32
Vlastník obchodu, spoločnosti	2.92	78 834	2.49	40 415 215	49 010.30
Súkromný roľník	0.17	4 461	0.14	2 288 708	49 038.03
Respondent nie je podnikateľ	85.14	2 295 411	86.05	1 396 513 986	58 162.45

Zdroj: AIMmonitor – IAB Slovakia – Mediaresearch & Gemius, Marec 2012

Graf 18: Podnikateľská činnosť podľa RU(%)



Zdroj: AIMmonitor – IAB Slovakia – Mediaresearch & Gemius, Marec 2012

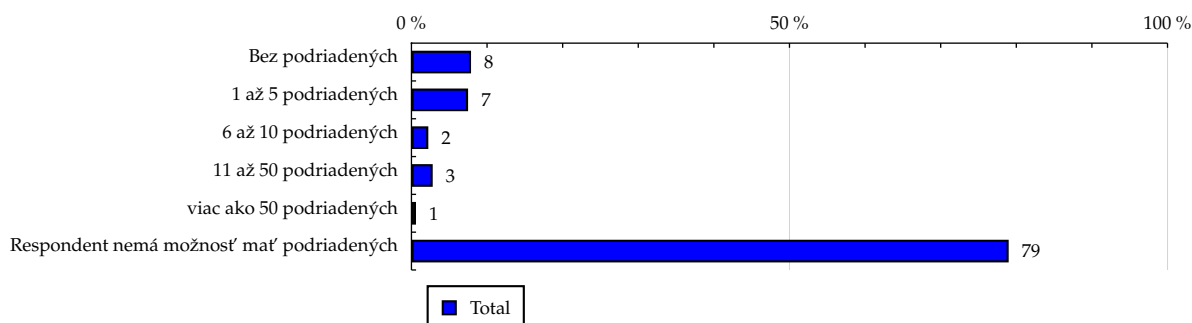
TOTAL

Tabuľka 19: Počet podriadených

	TOTAL				
	RU (%)	RU (počet)	PV (%)	PV (počet)	TRP (%)
Bez podriadených	7.88	212 315	7.80	126 521 320	56 969.13
1 až 5 podriadených	7.49	202 017	6.76	109 712 303	51 918.77
6 až 10 podriadených	2.23	60 189	1.84	29 921 714	47 525.04
11 až 50 podriadených	2.81	75 776	2.41	39 086 029	49 311.21
viac ako 50 podriadených	0.60	16 103	0.50	8 086 106	48 003.54
Respondent nemá možnosť mať podriadených	78.99	2 129 492	80.69	1 309 560 361	58 790.52

Zdroj: AIMmonitor – IAB Slovakia – Mediaresearch & Gemius, Marec 2012

Graf 19: Počet podriadených podľa RU(%)



Zdroj: AIMmonitor – IAB Slovakia – Mediaresearch & Gemius, Marec 2012

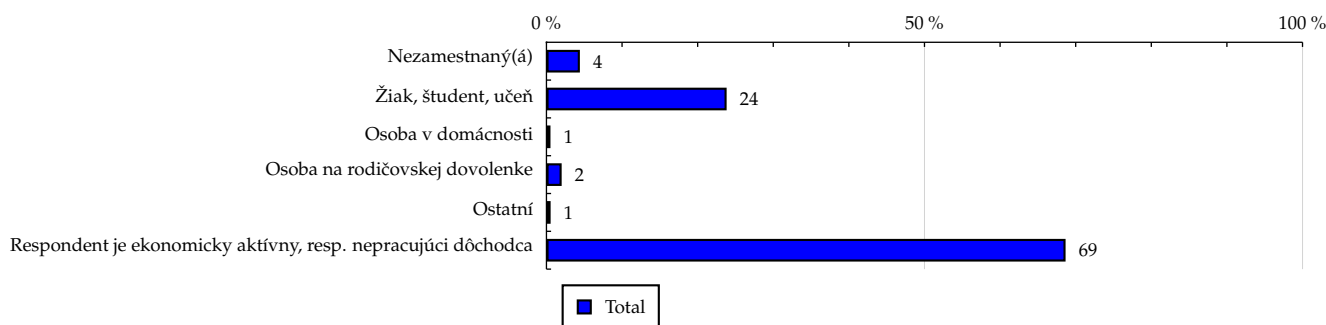
TOTAL

Tabuľka 20: Ekonomicky neaktívny ako

	TOTAL				
	RU (%)	RU (počet)	PV (%)	PV (počet)	TRP (%)
Nezamestnaný(á)	4.42	119 155	7.50	121 725 423	97 662.16
Žiak, študent, učeň	23.83	642 411	20.36	330 396 719	49 167.75
Osoba v domácnosti	0.53	14 401	0.70	11 358 135	75 399.28
Osoba na rodičovskej dovolenke	2.01	54 215	2.87	46 584 663	82 144.53
Ostatní	0.55	14 814	0.55	8 870 236	57 242.24
Respondent je ekonomicky aktívny, resp. nepracujúci dôchodca	68.66	1 850 897	68.02	1 103 952 658	57 019.82

Zdroj: AIMmonitor – IAB Slovakia – Mediaresearch & Gemius, Marec 2012

Graf 20: Ekonomicky neaktívny ako podľa RU(%)



Zdroj: AIMmonitor – IAB Slovakia – Mediaresearch & Gemius, Marec 2012

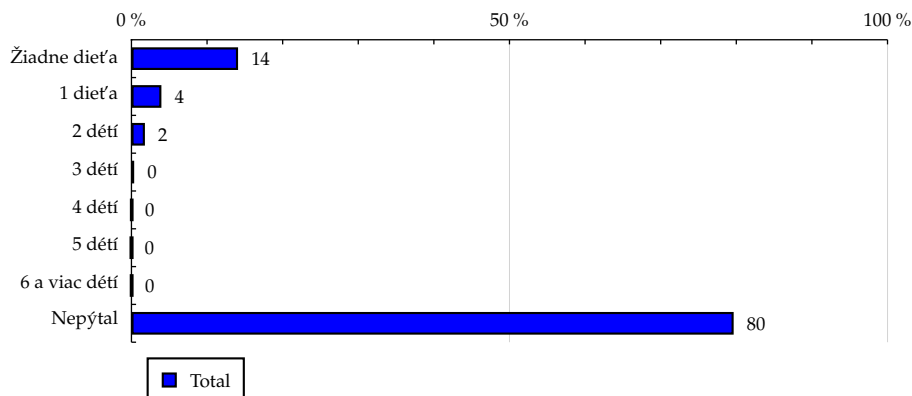
TOTAL

Tabuľka 21: Počet detí v domácnosti

	TOTAL				
	RU (%)	RU (počet)	PV (%)	PV (počet)	TRP (%)
Žiadne dieťa	14.10	380 133	22.81	370 113 865	93 080.27
1 dieťa	3.96	106 772	5.76	93 478 388	83 697.09
2 detí	1.78	48 121	2.51	40 723 540	80 903.28
3 detí	0.36	9 798	0.49	7 953 646	77 601.01
4 detí	0.07	1 909	0.07	1 155 028	57 829.40
5 detí	0.02	508	0.04	618 754	116 436.78
6 a viac detí	0.05	1 272	0.04	572 375	42 997.30
Nepýtal	79.65	2 147 379	68.29	1 108 272 238	49 339.58

Zdroj: AIMmonitor – IAB Slovakia – Mediaresearch & Gemius, Marec 2012

Graf 21: Počet detí v domácnosti podľa RU(%)



Zdroj: AIMmonitor – IAB Slovakia – Mediaresearch & Gemius, Marec 2012

LEGENDA

Dole uvádzaný pojem "cieľová skupina" (daná cieľová skupina, vybraná cieľová skupina, vybraná CS) je tu používaný v zmysle cieľová skupina uvedená v riadku tabuľky (resp. stĺpci grafu) daného sociodemografického ukazovateľa, t.j. napr. cieľová skupina "ženy", "Trnavský kraj", "Dôchodca", a pod. Cieľová skupina Všetci je definovaná ako Osoby vo veku 14-79 rokov, ktoré aspoň raz v poslednom mesiaci navštívili internet.

MÉDIUM:

RU(počet) – počet návštevníkov (reálnych užívateľov) vybraného média z príslušnej cieľovej skupiny

RU(%) – zloženie návštevníkov

Informácie o profile návštevníkov vybraného média – v podobe percentuálneho rozloženia užívateľov internetu (podľa Reach) medzi jednotlivé cieľové skupiny.

$RU(\%) = RU(\text{počet})(\text{médium})(\text{vybraná CS}) / RU(\text{počet})(\text{médium})(\text{CS všetci}) * 100$

Reach(%) – pomer počtu návštevníkov média z príslušnej cieľovej skupiny k veľkosti tejto cieľovej skupiny

$Reach(\%)(\text{CS}) = RU(\text{počet})(\text{médium})(\text{CS}) / \text{veľkosť CS}(\text{počet}) * 100$

PV(počet) – počet zobrazení (page views) generovaných na médiu užívateľmi z príslušnej cieľovej skupiny

PV(%) – zloženie zobrazení (page views)

Informácie o profile návštevníkov vybraného média – v podobe percentuálneho rozloženia užívateľov internetu (podľa zobrazení (page views)) medzi jednotlivé cieľové skupiny.

$PV(\%) = PV(\text{počet})(\text{médium})(\text{vybraná CS}) / PV(\text{počet})(\text{médium})(\text{CS všetci}) * 100$

TRP(%) – Target Rating Points

Hrubý zásah danej cieľovej skupiny na vybranom médiu.

$TRP(\%) = PV(\text{počet})(\text{médium}) / \text{veľkosť CS}(\text{počet}) * 100$

(podobne je definovaný ukazovateľ GRP(%) Gross Rating Points, iba ako cieľová skupina je braná celá populácia, cieľová skupina "Všetci")

Afinita(%) – afinita reach

Koeficient vyjadrujúci vzťah návštevnosti vybraného média k návštevnosti všetkých meraných médií.

$Afinita(\%) = Reach(\%)(\text{médium})(\text{vybraná CS}) / Reach(\%)(\text{médium})(\text{CS všetci})$

TOTAL:

Total RU(počet) – počet návštevníkov (reálnych užívateľov) všetkých meraných médií z príslušnej cieľovej skupiny

Total RU(%) – zloženie návštevníkov, t.j. informácie o profile Reach celkom pre všetky merané médiá

Informácie o profile návštevníkov všetkých meraných médií – v podobe percentuálneho rozloženia užívateľov internetu (podľa Reach) medzi jednotlivé cieľové skupiny.

$RU(\%) = RU(\text{počet})(\text{všetky médiá})(\text{vybraná CS}) / RU(\text{počet})(\text{všetky médiá})(\text{CS všetci}) * 100$

Total PV(počet) – počet zobrazení (page views) generovaných na všetkých meraných médiách užívateľmi z príslušnej cieľovej skupiny

Total PV(%) – zloženie zobrazení, t.j. informácie o profile zobrazení (page views) celkom pre všetky merané médiá

Informácie o profile návštevníkov všetkých meraných médií - v podobe percentuálneho rozloženia užívateľov internetu (podľa zobrazení (page views)) medzi jednotlivé cieľové skupiny.

$PV(\%) = PV(\text{počet})(\text{všetky médiá})(\text{vybraná CS}) / PV(\text{počet})(\text{všetky médiá})(\text{CS všetci}) * 100$

Otázka IT znalosti

Základné – osoby, ktoré deklarujú základné znalosti práce s počítačom a internetom (napr. písanie základných textov, ukladanie súborov, elektronická pošta, prezeranie www stránok, a pod.)

Nadštandardné – osoby, ktoré deklarujú používanie počítača a internetu na nadštandardnej úrovni. (napr. využívanie matematických funkcií v tabuľkovom procesore, tvorba grafických prezentácií, práca s vyhľadávačmi, databázy na užívateľskej úrovni, a pod.)

Profesionálne – osoby, ktoré sa profesionálne venujú IT, technológiám, a pod. (napr. programátorská alebo administrátorská činnosť)

ABCDE klasifikácia

ABCDE klasifikácia umožňuje posudzovanie sociálneho a ekonomického postavenia jednotlivcov v spoločnosti. Zvyčajne je počítaná pre hlavu domácnosti, vzhľadom ku špecifiku internetového kladenia otázok bola prijatá metóda priameho výpočtu priamo pre jednotlivých respondentov. Na aktualizácii ABCDE klasifikácie pracovali metodické komisie so zástupcami výskumných agentúr, reklamných agentúr a odbornej verejnosti. Výsledkom je návrh škály A,B,C1,C2,D,E1,E2,E3. Táto škála zodpovedá medzinárodnému štandardu potvrdenému združením ESOMAR a aj algoritmus zaradenia jednotlivca zodpovedá medzinárodným zvyklostiam. ABCDE klasifikácia rozčleňuje jednotlivcov domácnosti do sociálnych kategórií na základe ekonomického postavenia (ekonomicky aktívny x neaktívny jednotlivec). Pre ekonomicky aktívnych potom rozlišuje podnikateľov a zamestnancov. Pozícia v zamestnaní potom slúži k ďalšej diferenciacii (vrátane prípadného počtu podriadených osôb pre vedúcich zamestnancov). Pre všetky vzniknuté triedy má na záverečné zaradenie vplyv vzdelanie skúmanej osoby. Pre ekonomicky neaktívne osoby sa na základe štandardu ESOMAR nepostupuje podľa ich posledného zamestnania, ale na základe stupňa ekonomickej sily meranej prostredníctvom vybavenosti domácnosti, vplyv vzdelania sa prejavuje aj tu. Vzhľadom k tomu, že medzinárodný postup zodpovedá európskym stupňom, vychádza pri jeho použití horšia sociálna štruktúra obyvateľov SR než bolo zvykom pre súčasnú klasifikáciu ABCD, avšak táto štruktúra umožňuje robiť porovnania v rámci Európy. Napriek tomu sa komisie rozhodli, že pre použitie v rámci SR bude použitá upravená škála, ktorá zohľadní špecifiká SR. Táto upravená škála vzniká z európskeho štandardu posunutím o jednu alebo dve triedy vyššie či nižšie na základe indexu životného minima domácnosti, v ktorej skúmaná osoba žije.

A – Skupina s najvyšším sociálnym statusom v spoločnosti daným vysoko prestížnym zamestnaním a zároveň najvyššími príjmami.

B – Skupina s nadpriemernými príjmami, zvyčajne vyšší manažment a skupina vyšších profesionálov s minimálne stredoškolským vzdelaním.

C1, C2 – Skupina s priemerným životným štandardom a priemernými príjmami. Ide o skupinu napr. malých podnikateľov a živnostníkov, technikov, úradníkov a nižších odborníkov.

D – Skupina s priemerným až mierne podpriemerným životným štandardom. Patrí sem napr. skupina kvalifikovaných manuálnych pracovníkov.

E1, E2, E3 – Skupina charakterizovaná podpriemerným životným štandardom, kde sa nachádzajú predovšetkým neaktívni jednotlivci, tzn. nezamestnaní, dôchodci alebo nekvalifikovaní robotníci, a pod.

Otázky k ekonomickej aktivite a k zamestnaniu:

Tieto otázky (ot. 17, 18, 19, 20 a 21) sú (okrem iných) použité predovšetkým ku stanoveniu ABCDE klasifikácie. Na základe odpovedi respondenta na otázku 7 (Ekonomická aktivita) mu je ďalej položená skupina špecifických otázok. Otázka 7 je teda použitá ako filter na kladenie ďalších otázok. Teda vyššie uvedených päť otázok nie je položených každému respondentovi. Preto pre možnosť tvorby cieľových skupín v rámci celej populácie je doplnená segmentácia jednotlivých odpovedí na túto otázku o skupinu respondentov, ktorým táto príslušná otázka nebola položená. Teda napríklad pri otázke č. 19 "Podnikateľská činnosť" je táto skupina označená "Respondent nie je podnikateľ".