

AIMmonitor

Výskum sociodemografie návštevníkov internetu v Slovenskej Republike

Názov média:

TOTAL

Mesiac:

Marec 2010

Základné informácie	
Veľkosť internetovej populácie SR	2 310 166
Počet respondentov	
Total (za všetky merané média)	N = 44 497
RU(počet)	2 125 353
Reach(%)	92.00
PV(počet) (od návštevníkov zo SR)	2 264 121 570
PV(počet) (od všetkých návštevníkov)	2 506 348 950
GRP (%)	98 006.88

**Zdroj: AIMmonitor – AIM – Mediaresearch & Gemius
Marec 2010**

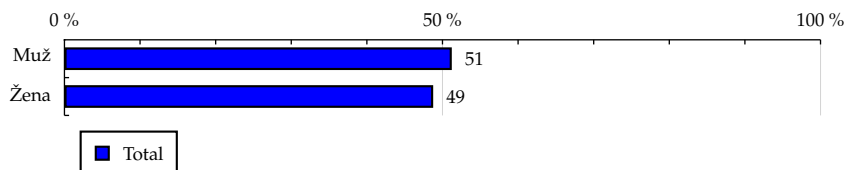
TOTAL

Tabuľka 1: Pohlavie

	TOTAL				
	RU (%)	RU (počet)	PV (%)	PV (počet)	TRP (%)
Muž	51.23	1 088 839	50.98	1 154 252 177	97 526.92
Žena	48.77	1 036 513	49.02	1 109 869 393	98 511.06

Zdroj: AIMmonitor – AIM – Mediaresearch & Gemius, Marec 2010

Graf 1: Pohlavie podľa RU(%)



Zdroj: AIMmonitor – AIM – Mediaresearch & Gemius, Marec 2010

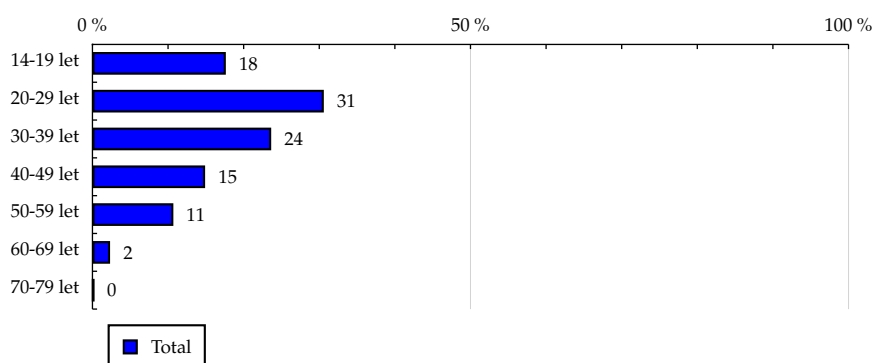
TOTAL

Tabuľka 2: Vek

	TOTAL				
	RU (%)	RU (počet)	PV (%)	PV (počet)	TRP (%)
14-19 let	17.64	374 933	28.81	652 400 742	160 083.85
20-29 let	30.60	650 337	31.38	710 513 220	100 512.84
30-39 let	23.64	502 498	19.43	439 829 028	80 526.24
40-49 let	14.90	316 677	12.16	275 371 212	79 999.74
50-59 let	10.70	227 390	6.65	150 506 441	60 893.33
60-69 let	2.33	49 435	1.46	33 134 171	61 663.67
70-79 let	0.19	4 080	0.10	2 366 756	53 368.02

Zdroj: AIMmonitor – AIM – Mediaresearch & Gemius, Marec 2010

Graf 2: Vek podľa RU(%)



Zdroj: AIMmonitor – AIM – Mediaresearch & Gemius, Marec 2010

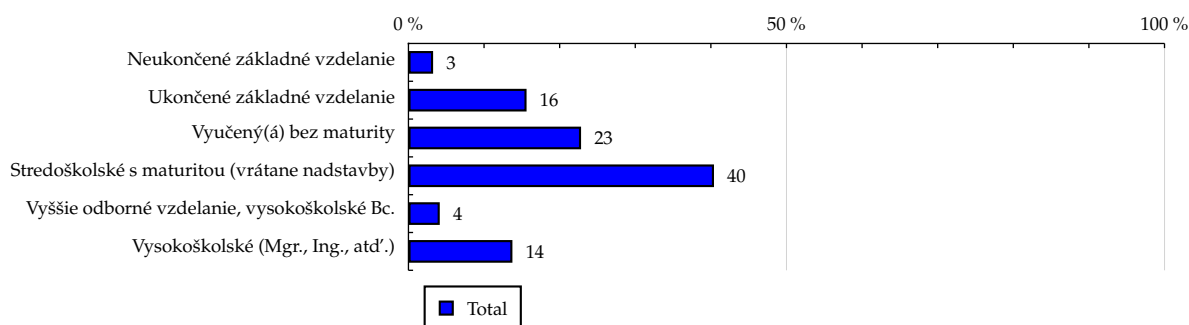
TOTAL

Tabuľka 3: Najvyššie dokončené vzdelanie

	TOTAL				
	RU (%)	RU (počet)	PV (%)	PV (počet)	TRP (%)
Neukončené základné vzdelanie	3.26	69 329	5.73	129 691 339	172 101.20
Ukončené základné vzdelanie	15.62	331 959	23.12	523 529 625	145 092.40
Vyučený(á) bez maturity	22.83	485 112	28.83	652 636 516	123 770.52
Stredoškolské s maturitou (vrátane nadstavby)	40.41	858 749	32.45	734 787 870	78 719.73
Vyššie odborné vzdelanie, vysokoškolské Bc.	4.14	88 073	2.73	61 824 749	64 580.67
Vysokoškolské (Mgr., Ing., atď.)	13.75	292 129	7.14	161 651 471	50 908.64

Zdroj: AIMmonitor – AIM – Mediaresearch & Gemius, Marec 2010

Graf 3: Najvyššie dokončené vzdelanie podľa RU(%)



Zdroj: AIMmonitor – AIM – Mediaresearch & Gemius, Marec 2010

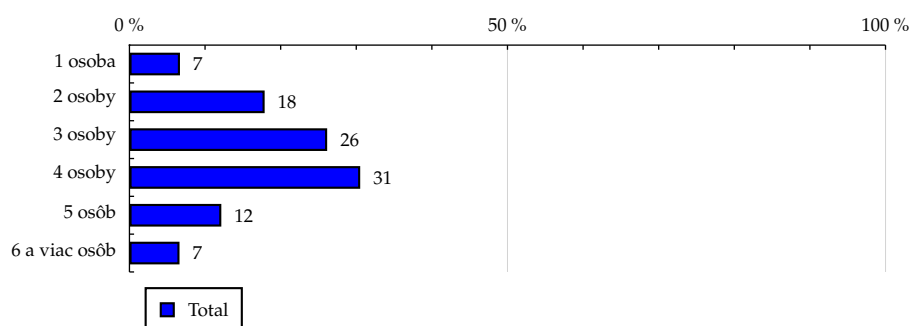
TOTAL

Tabuľka 4: Počet osôb v domácnosti

	TOTAL				
	RU (%)	RU (počet)	PV (%)	PV (počet)	TRP (%)
1 osoba	6.68	141 910	5.06	114 568 508	74 274.23
2 osoby	17.88	380 011	14.83	335 672 626	81 265.71
3 osoby	26.15	555 865	25.43	575 728 990	95 287.59
4 osoby	30.52	648 611	31.82	720 390 450	102 181.31
5 osôb	12.15	258 153	14.27	323 126 007	115 154.61
6 a viac osôb	6.62	140 800	8.60	194 634 988	127 175.57

Zdroj: AIMmonitor – AIM – Mediaresearch & Gemius, Marec 2010

Graf 4: Počet osôb v domácnosti podľa RU(%)



Zdroj: AIMmonitor – AIM – Mediaresearch & Gemius, Marec 2010

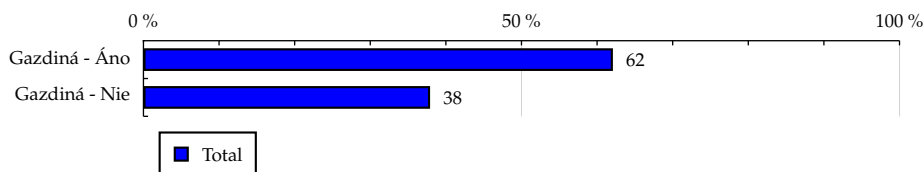
TOTAL

Tabuľka 5: Gazdiná

	TOTAL				
	RU (%)	RU (počet)	PV (%)	PV (počet)	TRP (%)
Gazdiná - Áno	62.09	1 319 594	55.49	1 256 279 273	87 585.78
Gazdiná - Nie	37.91	805 758	44.51	1 007 842 296	115 073.56

Zdroj: AIMmonitor – AIM – Mediaresearch & Gemius, Marec 2010

Graf 5: Gazdiná podľa RU(%)



Zdroj: AIMmonitor – AIM – Mediaresearch & Gemius, Marec 2010

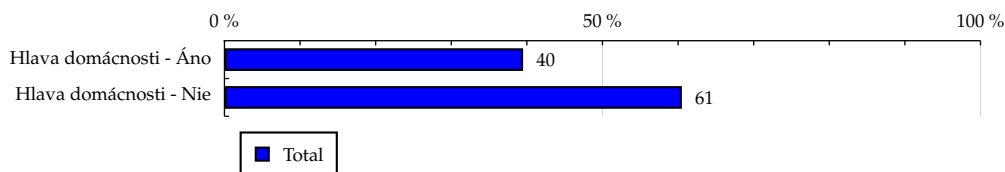
TOTAL

Tabuľka 6: Hlava domácnosti

	TOTAL				
	RU (%)	RU (počet)	PV (%)	PV (počet)	TRP (%)
Hlava domácnosti - Áno	39.50	839 527	32.80	742 691 091	81 388.12
Hlava domácnosti - Nie	60.50	1 285 825	67.20	1 521 430 479	108 857.43

Zdroj: AIMmonitor – AIM – Mediaresearch & Gemius, Marec 2010

Graf 6: Hlava domácnosti podľa RU(%)



Zdroj: AIMmonitor – AIM – Mediaresearch & Gemius, Marec 2010

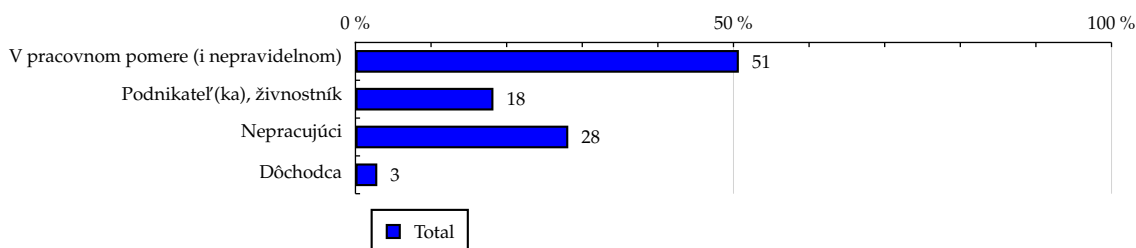
TOTAL

Tabuľka 7: Ekonomická aktivita

	TOTAL				
	RU (%)	RU (počet)	PV (%)	PV (počet)	TRP (%)
V pracovnom pomere (i nepravidelnom)	50.71	1 077 671	41.59	941 744 894	80 396.03
Podnikateľ(ka), živnostník	18.25	387 848	16.31	369 390 171	87 621.47
Nepracujúci	28.15	598 374	39.03	883 608 778	135 854.74
Dôchodca	2.89	61 457	3.06	69 377 726	103 856.33

Zdroj: AIMmonitor – AIM – Mediaresearch & Gemius, Marec 2010

Graf 7: Ekonomická aktivita podľa RU(%)



Zdroj: AIMmonitor – AIM – Mediaresearch & Gemius, Marec 2010

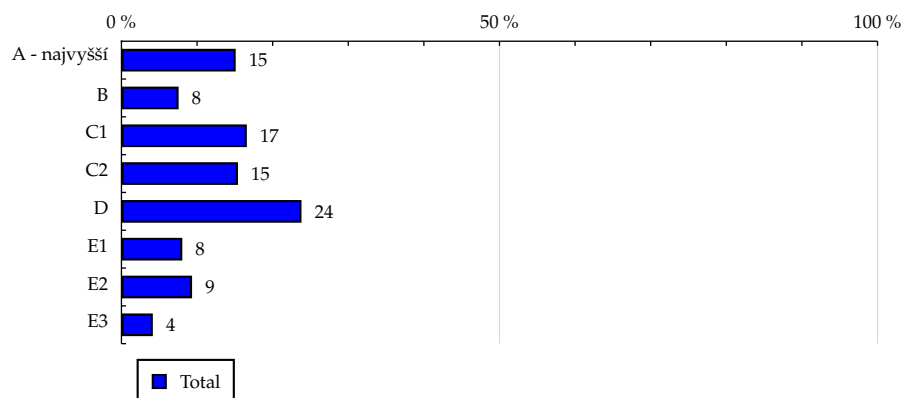
TOTAL

Tabuľka 8: ABCDE národná socioekonomická klasifikácia

	TOTAL				
	RU (%)	RU (počet)	PV (%)	PV (počet)	TRP (%)
A - najvyšší	15.11	321 139	9.22	208 742 599	59 800.61
B	7.56	160 686	5.99	135 656 203	77 669.04
C1	16.58	352 315	14.00	316 865 746	82 743.04
C2	15.41	327 480	14.20	321 431 718	90 300.62
D	23.81	506 029	27.82	629 962 740	114 531.91
E1	8.05	171 028	9.94	225 054 032	121 061.37
E2	9.34	198 428	12.68	287 081 895	133 103.73
E3	4.15	88 243	6.15	139 326 635	145 257.03

Zdroj: AIMmonitor – AIM – Mediaresearch & Gemius, Marec 2010

Graf 8: ABCDE národná socioekonomická klasifikácia podľa RU(%)



Zdroj: AIMmonitor – AIM – Mediaresearch & Gemius, Marec 2010

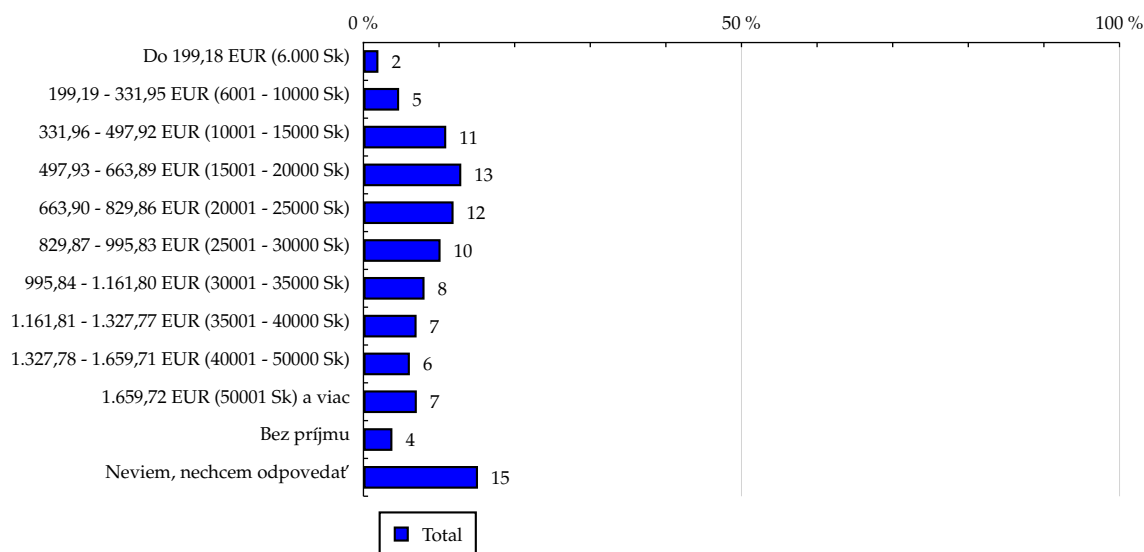
TOTAL

Tabuľka 9: Čistý príjem domácnosti

	TOTAL				
	RU (%)	RU (počet)	PV (%)	PV (počet)	TRP (%)
Do 199,18 EUR (6.000 Sk)	1.98	42 092	2.50	56 565 921	123 634.37
199,19 - 331,95 EUR (6001 - 10000 Sk)	4.72	100 334	5.69	128 905 376	118 197.10
331,96 - 497,92 EUR (10001 - 15000 Sk)	10.95	232 795	12.01	271 815 417	107 420.60
497,93 - 663,89 EUR (15001 - 20000 Sk)	12.94	274 988	12.49	282 896 989	94 645.79
663,90 - 829,86 EUR (20001 - 25000 Sk)	11.92	253 332	11.09	251 183 936	91 219.79
829,87 - 995,83 EUR (25001 - 30000 Sk)	10.20	216 700	8.62	195 065 267	82 814.63
995,84 - 1.161,80 EUR (30001 - 35000 Sk)	8.08	171 711	7.66	173 344 885	92 875.16
1.161,81 - 1.327,77 EUR (35001 - 40000 Sk)	7.03	149 432	5.88	133 060 289	81 920.40
1.327,78 - 1.659,71 EUR (40001 - 50000 Sk)	6.14	130 476	4.58	103 681 473	73 106.62
1.659,72 EUR (50001 Sk) a viac	7.06	150 112	5.25	118 879 922	72 858.16
Bez príjmu	3.83	81 434	6.82	154 342 804	174 367.16
Neviem, nechcem odpovedať	15.15	321 940	17.42	394 379 292	112 700.69

Zdroj: AIMmonitor – AIM – Mediaresearch & Gemius, Marec 2010

Graf 9: Čistý príjem domácnosti podľa RU(%)



Zdroj: AIMmonitor – AIM – Mediaresearch & Gemius, Marec 2010

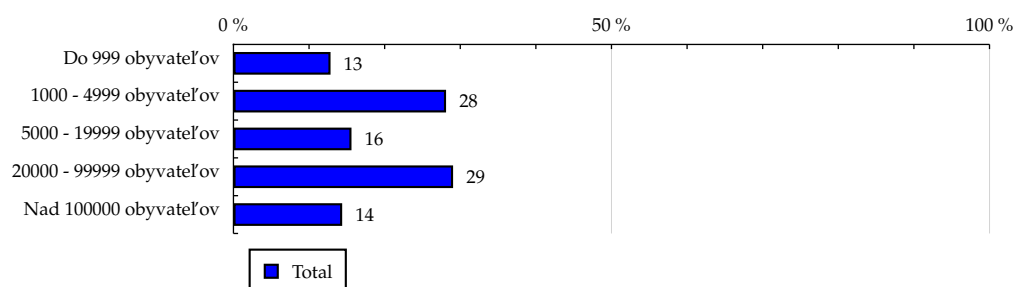
TOTAL

Tabuľka 10: Veľkosť miesta bydliska

	TOTAL				
	RU (%)	RU (počet)	PV (%)	PV (počet)	TRP (%)
Do 999 obyvateľov	12.84	272 874	13.50	305 600 173	103 033.70
1000 - 4999 obyvateľov	28.12	597 565	31.40	710 975 996	109 460.55
5000 - 19999 obyvateľov	15.61	331 851	16.70	378 182 704	104 844.38
20000 - 99999 obyvateľov	29.05	617 478	26.23	593 766 282	88 467.00
Nad 100000 obyvateľov	14.38	305 583	12.17	275 596 416	82 972.13

Zdroj: AIMmonitor – AIM – Mediaresearch & Gemius, Marec 2010

Graf 10: Veľkosť miesta bydliska podľa RU(%)



Zdroj: AIMmonitor – AIM – Mediaresearch & Gemius, Marec 2010

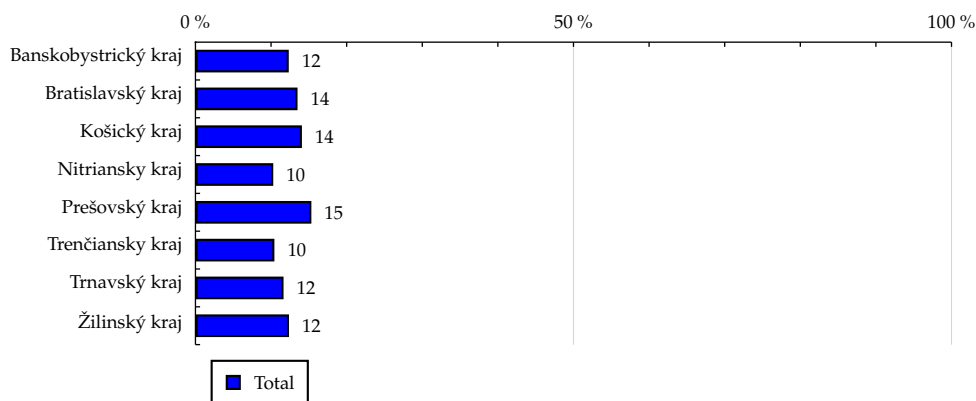
TOTAL

Tabuľka 11: Kraj

	TOTAL				
	RU (%)	RU (počet)	PV (%)	PV (počet)	TRP (%)
Banskobystrický kraj	12.34	262 331	11.36	257 286 558	90 230.57
Bratislavský kraj	13.50	286 817	9.01	204 039 389	65 448.08
Košický kraj	14.08	299 292	17.10	387 095 622	118 989.76
Nitriansky kraj	10.29	218 720	10.38	234 961 781	98 831.78
Prešovský kraj	15.33	325 711	16.85	381 582 156	107 781.32
Trenčiansky kraj	10.44	221 970	11.15	252 356 389	104 593.84
Trnavský kraj	11.65	247 708	9.75	220 737 438	81 982.68
Žilinský kraj	12.37	262 800	14.40	326 062 238	114 146.59

Zdroj: AIMmonitor – AIM – Mediaresearch & Gemius, Marec 2010

Graf 11: Kraj podľa RU(%)



Zdroj: AIMmonitor – AIM – Mediaresearch & Gemius, Marec 2010

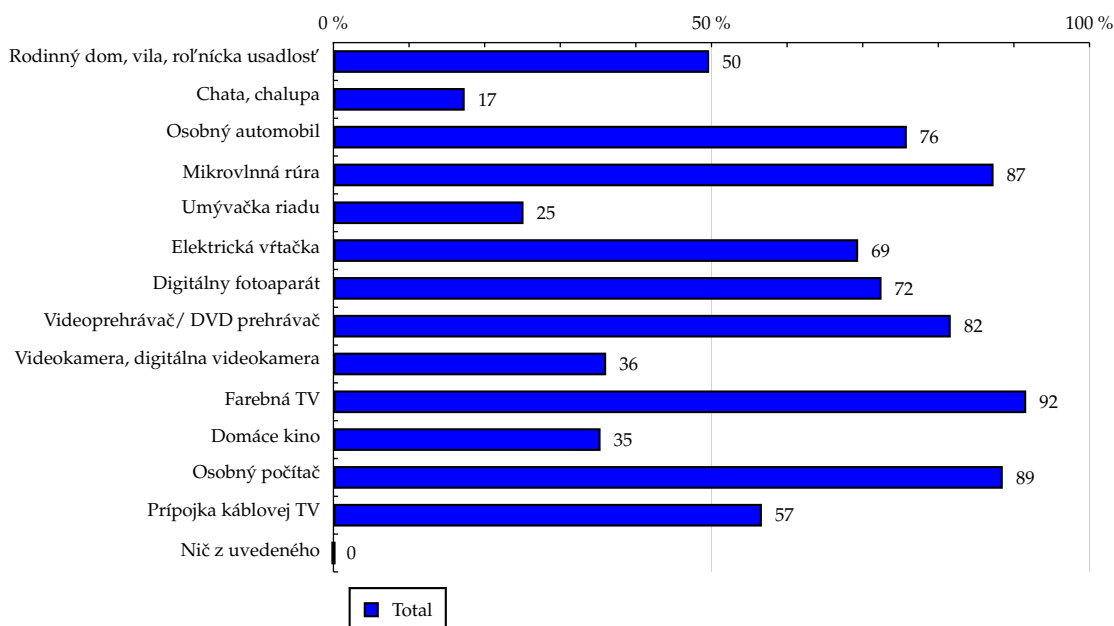
TOTAL

Tabuľka 12: Vybavenosť

	TOTAL				
	RU (%)	RU (počet)	PV (%)	PV (počet)	TRP (%)
Rodinný dom, vila, roľnícka usadlosť	49.69	1 056 170	48.36	1 095 031 375	95 385.06
Chata, chalupa	17.36	368 927	16.25	367 852 582	91 732.00
Osobný automobil	75.84	1 611 782	72.39	1 639 109 657	93 559.86
Mikrovlnná rúra	87.31	1 855 550	87.21	1 974 498 651	97 897.57
Umývačka riadu	25.14	534 397	20.64	467 374 459	80 461.51
Elektrická vŕtačka	69.40	1 475 004	66.99	1 516 642 590	94 597.11
Digitálny fotoaparát	72.49	1 540 773	67.15	1 520 433 141	90 785.50
Videoprehrávač/ DVD prehrávač	81.65	1 735 436	82.04	1 857 436 666	98 467.57
Videokamera, digitálna videokamera	36.07	766 595	34.09	771 782 776	92 622.58
Farebná TV	91.63	1 947 420	90.79	2 055 622 376	97 111.67
Domáce kino	35.33	750 950	36.32	822 327 422	100 744.48
Osobný počítač	88.53	1 881 510	87.77	1 987 257 144	97 170.72
Prípojka káblovej TV	56.67	1 204 381	57.06	1 291 794 567	98 677.29
Nič z uvedeného	0.00	0	0.00	0	-

Zdroj: AIMmonitor – AIM – Mediaresearch & Gemius, Marec 2010

Graf 12: Vybavenosť podľa RU(%)



Zdroj: AIMmonitor – AIM – Mediaresearch & Gemius, Marec 2010

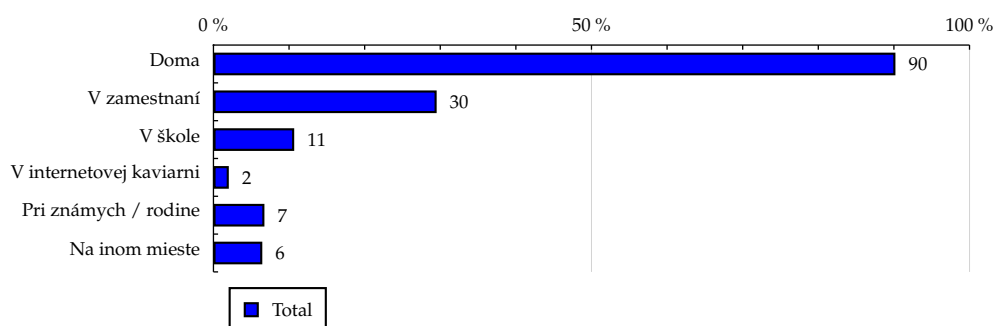
TOTAL

Tabuľka 13: Všetky miesta používania internetu

	TOTAL				
	RU (%)	RU (počet)	PV (%)	PV (počet)	TRP (%)
Doma	90.20	1 917 130	93.72	2 122 042 154	101 833.37
V zamestnaní	29.52	627 389	17.22	389 862 287	57 169.17
V škole	10.68	227 018	11.44	259 039 466	104 976.78
V internetovej kaviarni	2.03	43 112	2.01	45 416 525	96 915.96
Pri známych / rodine	6.74	143 146	7.62	172 570 996	110 911.18
Na inom mieste	6.46	137 365	5.57	126 182 652	84 510.57

Zdroj: AIMmonitor – AIM – Mediaresearch & Gemius, Marec 2010

Graf 13: Všetky miesta používania internetu podľa RU(%)



Zdroj: AIMmonitor – AIM – Mediaresearch & Gemius, Marec 2010

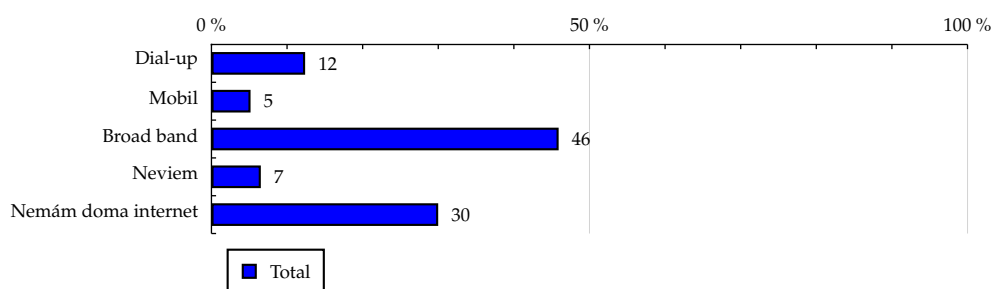
TOTAL

Tabuľka 14: Spôsob pripojenia doma

	TOTAL				
	RU (%)	RU (počet)	PV (%)	PV (počet)	TRP (%)
Dial-up	12.39	263 242	13.46	304 863 126	106 546.04
Mobil	5.17	109 967	4.44	100 630 748	84 188.48
Broad band	45.92	975 892	51.78	1 172 418 915	110 527.13
Neviem	6.53	138 854	10.08	228 294 146	151 259.17
Nemám doma internet	29.99	637 396	20.22	457 914 635	66 094.15

Zdroj: AIMmonitor – AIM – Mediaresearch & Gemius, Marec 2010

Graf 14: Spôsob pripojenia doma podľa RU(%)



Zdroj: AIMmonitor – AIM – Mediaresearch & Gemius, Marec 2010

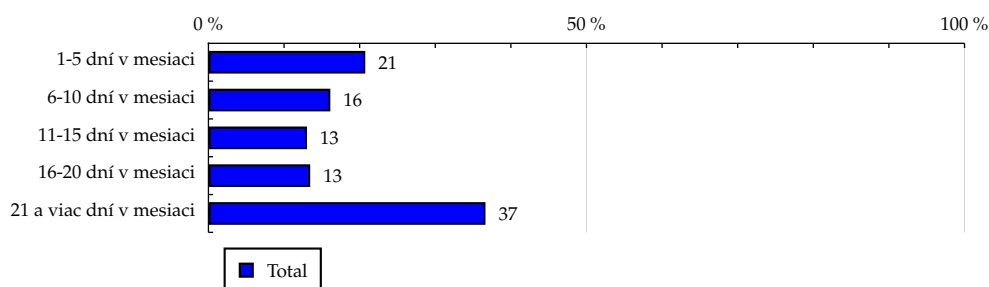
TOTAL

Tabuľka 15: Meraná frekvencia užívania internetu (AIMmonitor)

	TOTAL				
	RU (%)	RU (počet)	PV (%)	PV (počet)	TRP (%)
1-5 dní v mesiaci	20.74	440 859	1.05	23 876 467	4 982.62
6-10 dní v mesiaci	16.12	342 581	3.31	74 976 128	20 134.76
11-15 dní v mesiaci	13.03	276 983	5.00	113 274 463	37 624.12
16-20 dní v mesiaci	13.46	286 150	8.31	188 109 633	60 478.90
21 a viac dní v mesiaci	36.64	778 777	82.32	1 863 884 878	220 188.02

Zdroj: AIMmonitor – AIM – Mediaresearch & Gemius, Marec 2010

Graf 15: Meraná frekvencia užívania internetu (AIMmonitor) podľa RU(%)



Zdroj: AIMmonitor – AIM – Mediaresearch & Gemius, Marec 2010

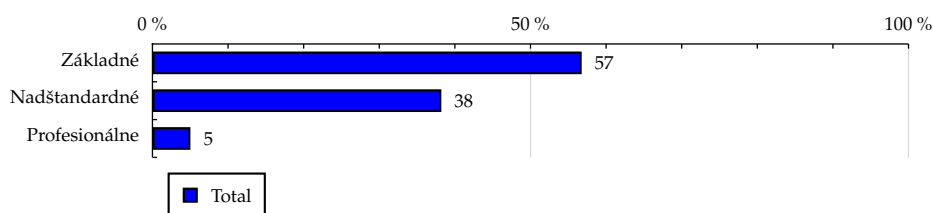
TOTAL

Tabuľka 16: IT znalosti

	TOTAL				
	RU (%)	RU (počet)	PV (%)	PV (počet)	TRP (%)
Základné	56.77	1 206 552	59.53	1 347 926 472	102 779.82
Nadštandardné	38.21	812 054	36.50	826 355 277	93 620.18
Profesionálne	5.02	106 745	3.97	89 839 821	77 429.32

Zdroj: AIMmonitor – AIM – Mediaresearch & Gemius, Marec 2010

Graf 16: IT znalosti podľa RU(%)



Zdroj: AIMmonitor – AIM – Mediaresearch & Gemius, Marec 2010

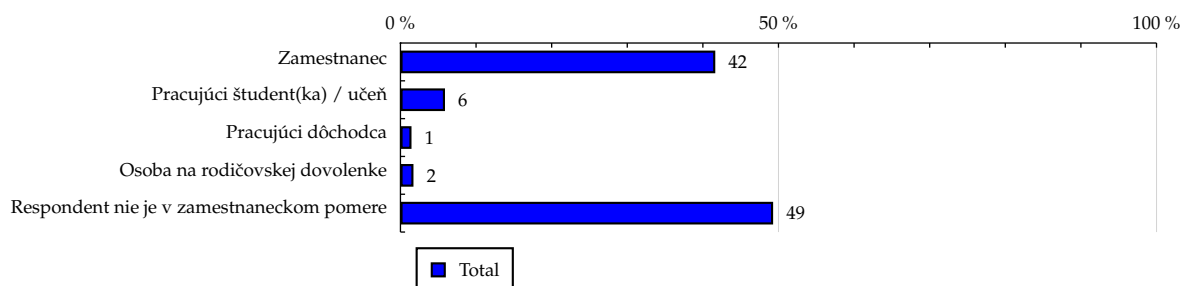
TOTAL

Tabuľka 17: Ekonomicky aktívny ako

	TOTAL				
	RU (%)	RU (počet)	PV (%)	PV (počet)	TRP (%)
Zamestnanec	41.64	884 985	32.04	725 388 900	75 408.92
Pracujúci študent(ka) / učeň	5.89	125 157	6.70	151 694 970	111 506.97
Pracujúci dôchodca	1.46	31 049	1.22	27 662 748	81 964.27
Osoba na rodičovskej dovolenke	1.72	36 479	1.63	36 998 276	93 308.85
Respondent nie je v zamestnaneckom pomere	49.29	1 047 681	58.41	1 322 376 676	116 121.86

Zdroj: AIMmonitor – AIM – Mediaresearch & Gemius, Marec 2010

Graf 17: Ekonomicky aktívny ako podľa RU(%)



Zdroj: AIMmonitor – AIM – Mediaresearch & Gemius, Marec 2010

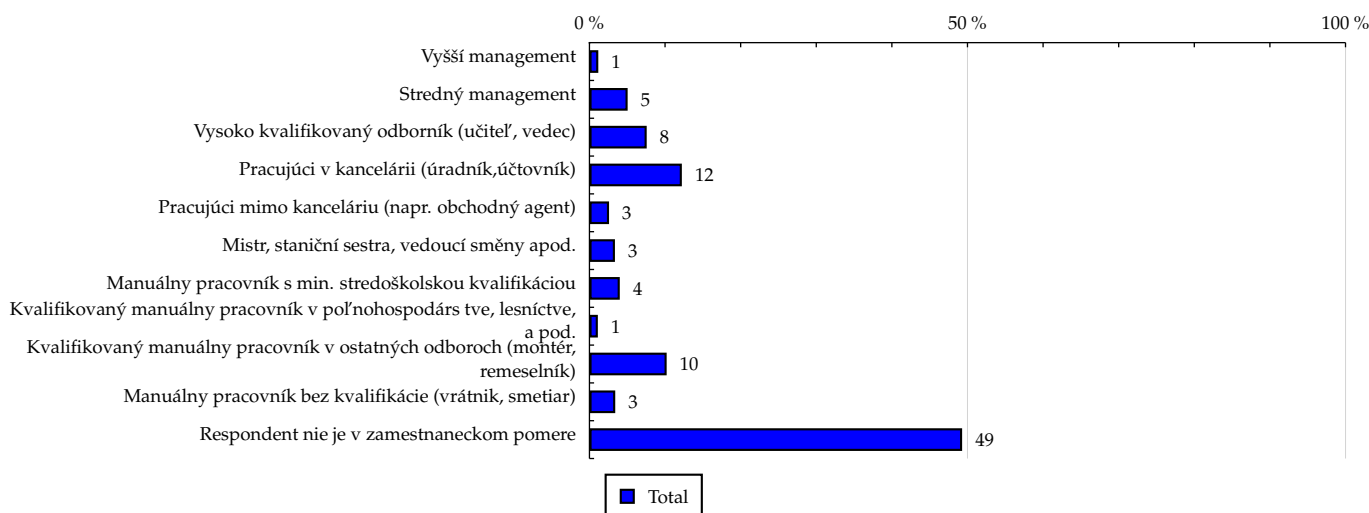
TOTAL

Tabuľka 18: Charakteristika zamestnania

	TOTAL				
	RU (%)	RU (počet)	PV (%)	PV (počet)	TRP (%)
Vyšší management	1.17	24 859	0.48	10 801 986	39 976.75
Stredný management	5.05	107 348	2.70	61 143 016	52 400.66
Vysoko kvalifikovaný odborník (učiteľ, vedec)	7.57	160 963	4.03	91 175 631	52 112.15
Pracujúci v kancelárii (úradník, účtovník)	12.22	259 617	8.21	185 796 940	65 840.31
Pracujúci mimo kanceláriu (napr. obchodný agent)	2.59	54 960	2.13	48 300 658	80 851.26
Mistr, staniční sestra, vedoucí směny apod.	3.37	71 713	2.75	62 252 911	79 862.98
Manuálny pracovník s min. stredoškolskou kvalifikáciou	4.01	85 179	3.27	73 995 776	79 921.00
Kvalifikovaný manuálny pracovník v poľnohospodárstve, lesníctve, a pod.	1.11	23 658	1.53	34 680 544	134 859.31
Kvalifikovaný manuálny pracovník v ostatných odboroch (montér, remeselník)	10.21	216 900	12.47	282 322 151	119 749.23
Manuálny pracovník bez kvalifikácie (vrátnik, smetiar)	3.41	72 469	4.03	91 275 282	115 873.93
Respondent nie je v zamestnaneckom pomere	49.29	1 047 681	58.41	1 322 376 676	116 121.86

Zdroj: AIMmonitor – AIM – Mediaresearch & Gemius, Marec 2010

Graf 18: Charakteristika zamestnania podľa RU(%)



Zdroj: AIMmonitor – AIM – Mediaresearch & Gemius, Marec 2010

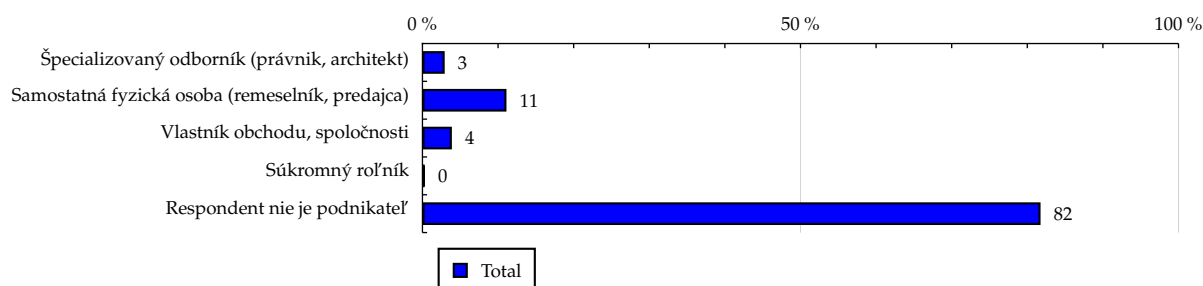
TOTAL

Tabuľka 19: Podnikateľská činnosť

	TOTAL				
	RU (%)	RU (počet)	PV (%)	PV (počet)	TRP (%)
Špecializovaný odborník (právník, architekt)	2.94	62 528	1.87	42 360 280	62 325.74
Samostatná fyzická osoba (remeselník, predajca)	11.11	236 092	11.48	259 851 610	101 258.34
Vlastník obchodu, spoločnosti	3.89	82 759	2.61	59 114 537	65 714.77
Súkromný roľník	0.30	6 467	0.36	8 063 745	114 699.59
Respondent nie je podnikateľ	81.75	1 737 504	83.69	1 894 731 398	100 325.13

Zdroj: AIMmonitor – AIM – Mediaresearch & Gemius, Marec 2010

Graf 19: Podnikateľská činnosť podľa RU(%)



Zdroj: AIMmonitor – AIM – Mediaresearch & Gemius, Marec 2010

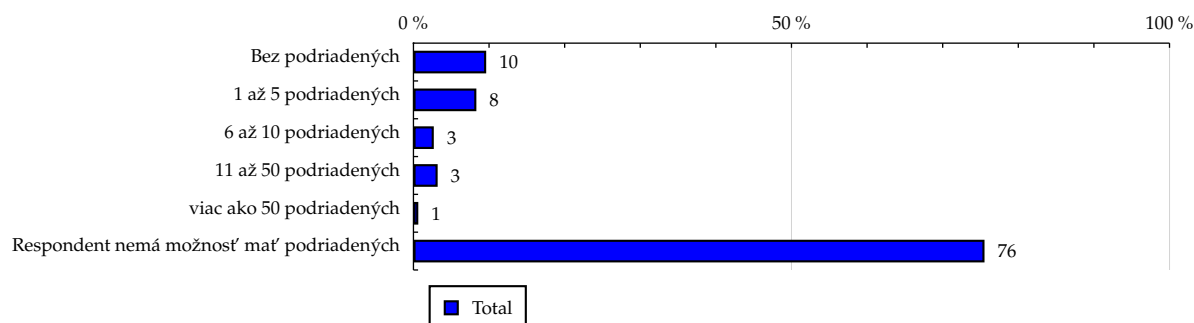
TOTAL

Tabuľka 20: Počet podriadených

	TOTAL				
	RU (%)	RU (počet)	PV (%)	PV (počet)	TRP (%)
Bez podriadených	9.62	204 491	9.55	216 257 782	97 293.53
1 až 5 podriadených	8.32	176 844	6.24	141 376 597	73 548.46
6 až 10 podriadených	2.69	57 086	1.47	33 199 410	53 503.77
11 až 50 podriadených	3.20	68 032	1.89	42 835 253	57 926.10
viac ako 50 podriadených	0.64	13 601	0.34	7 666 132	51 851.97
Respondent nemá možnosť mať podriadených	75.53	1 605 295	80.51	1 822 786 396	104 464.45

Zdroj: AIMmonitor – AIM – Mediaresearch & Gemius, Marec 2010

Graf 20: Počet podriadených podľa RU(%)



Zdroj: AIMmonitor – AIM – Mediaresearch & Gemius, Marec 2010

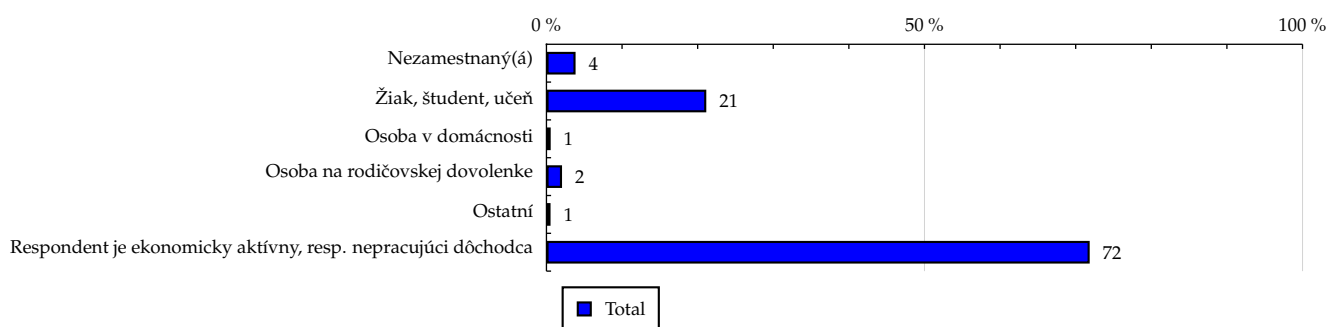
TOTAL

Tabuľka 21: Ekonomicky neaktívny ako

	TOTAL				
	RU (%)	RU (počet)	PV (%)	PV (počet)	TRP (%)
Nezamestnaný(á)	3.85	81 891	6.67	150 951 906	169 585.05
Žiak, študent, učeň	21.14	449 253	28.28	640 334 121	131 130.30
Osoba v domácnosti	0.56	11 964	1.20	27 159 832	208 836.65
Osoba na rodičovskej dovolenke	2.06	43 743	2.17	49 242 645	103 564.68
Ostatní	0.54	11 520	0.70	15 920 276	127 133.19
Respondent je ekonomicky aktívny, resp. nepracujúci dôchodca	71.85	1 526 978	60.97	1 380 512 792	83 175.50

Zdroj: AIMmonitor – AIM – Mediaresearch & Gemius, Marec 2010

Graf 21: Ekonomicky neaktívny ako podľa RU(%)



Zdroj: AIMmonitor – AIM – Mediaresearch & Gemius, Marec 2010

LEGENDA

Dole uvádzaný pojem "cieľová skupina" (daná cieľová skupina, vybraná cieľová skupina, vybraná CS) je tu používaný v zmysle cieľová skupina uvedená v riadku tabuľky (resp. stĺpci grafu) daného sociodemografického ukazovateľa, t.j. napr. cieľová skupina "ženy", "Trnavský kraj", "Dôchodca", a pod. Cieľová skupina Všetci je definovaná ako Osoby vo veku 14-79 rokov, ktoré aspoň raz v poslednom mesiaci navštívili internet.

MÉDIUM:

RU(počet) – počet návštevníkov (reálnych užívateľov) vybraného média z príslušnej cieľovej skupiny

RU(%) – zloženie návštevníkov

Informácie o profile návštevníkov vybraného média – v podobe percentuálneho rozloženia užívateľov internetu (podľa Reach) medzi jednotlivé cieľové skupiny.

$$RU(\%) = RU(\text{počet})(\text{médium})(\text{vybraná CS}) / RU(\text{počet})(\text{médium})(\text{CS všetci}) * 100$$

Reach(%) – pomer počtu návštevníkov média z príslušnej cieľovej skupiny k veľkosti tejto cieľovej skupiny

$$\text{Reach}(\%)(\text{CS}) = RU(\text{počet})(\text{médium})(\text{CS}) / \text{veľkosť CS}(\text{počet}) * 100$$

PV(počet) – počet zobrazení (page views) generovaných na médiu užívateľmi z príslušnej cieľovej skupiny

PV(%) – zloženie zobrazení (page views)

Informácie o profile návštevníkov vybraného média – v podobe percentuálneho rozloženia užívateľov internetu (podľa zobrazení (page views)) medzi jednotlivé cieľové skupiny.

$$PV(\%) = PV(\text{počet})(\text{médium})(\text{vybraná CS}) / PV(\text{počet})(\text{médium})(\text{CS všetci}) * 100$$

TRP(%) – Target Rating Points

Hrubý zásah danej cieľovej skupiny na vybranom médiu.

$$TRP(\%) = PV(\text{počet})(\text{médium}) / \text{veľkosť CS}(\text{počet}) * 100$$

(podobne je definovaný ukazovateľ GRP(%) Gross Rating Points, iba ako cieľová skupina je braná celá populácia, cieľová skupina "Všetci")

Afinita(%) – afinita reach

Koeficient vyjadrujúci vzťah návštevnosti vybraného média k návštevnosti všetkých meraných médií.

$$\text{Afinita}(\%) = \text{Reach}(\%)(\text{médium})(\text{vybraná CS}) / \text{Reach}(\%)(\text{médium})(\text{CS všetci})$$

TOTAL:

Total RU(počet) – počet návštevníkov (reálnych užívateľov) všetkých meraných médií z príslušnej cieľovej skupiny

Total RU(%) – zloženie návštevníkov, t.j. informácie o profile Reach celkom pre všetky merané médiá

Informácie o profile návštevníkov všetkých meraných médií – v podobe percentuálneho rozloženia užívateľov internetu (podľa Reach) medzi jednotlivé cieľové skupiny.

$$RU(\%) = RU(\text{počet})(\text{všetky médiá})(\text{vybraná CS}) / RU(\text{počet})(\text{všetky médiá})(\text{CS všetci}) * 100$$

Total PV(počet) – počet zobrazení (page views) generovaných na všetkých meraných médiách užívateľmi z príslušnej cieľovej skupiny

Total PV(%) – zloženie zobrazení, t.j. informácie o profile zobrazení (page views) celkom pre všetky merané médiá

Informácie o profile návštevníkov všetkých meraných médií - v podobe percentuálneho rozloženia užívateľov internetu (podľa zobrazení (page views)) medzi jednotlivé cieľové skupiny.

$$PV(\%) = PV(\text{počet})(\text{všetky médiá})(\text{vybraná CS}) / PV(\text{počet})(\text{všetky médiá})(\text{CS všetci}) * 100$$

Otázka IT znalosti

Základné – osoby, ktoré deklarujú základné znalosti práce s počítačom a internetom (napr. písanie základných textov, ukladanie súborov, elektronická pošta, prezeranie www stránok, a pod.)

Nadštandardné – osoby, ktoré deklarujú používanie počítača a internetu na nadštandardnej úrovni. (napr. využívanie matematických funkcií v tabuľkovom procesore, tvorba grafických prezentácií, práca s vyhľadávačmi, databázy na užívateľskej úrovni, a pod.)

Profesionálne – osoby, ktoré sa profesionálne venujú IT, technológiám, a pod. (napr. programátorská alebo administrátorská činnosť)

ABCDE klasifikácia

ABCDE klasifikácia umožňuje posudzovanie sociálneho a ekonomického postavenia jednotlivcov v spoločnosti. Zvyčajne je počítaná pre hlavu domácnosti, vzhľadom ku špecifiku internetového kladenia otázok bola prijatá metóda priameho výpočtu priamo pre jednotlivých respondentov. Na aktualizácii ABCDE klasifikácie pracovali metodické komisie so zástupcami výskumných agentúr, reklamných agentúr a odbornej verejnosti. Výsledkom je návrh škály A,B,C1,C2,D,E1,E2,E3. Táto škála zodpovedá medzinárodnému štandardu potvrdenému združením ESOMAR a aj algoritmus zaradenia jednotlivca zodpovedá medzinárodným zvyklostiam. ABCDE klasifikácia rozčleňuje jednotlivcov domácnosti do sociálnych kategórií na základe ekonomického postavenia (ekonomicky aktívny x neaktívny jednotlivec). Pre ekonomicky aktívnych potom rozlišuje podnikateľov a zamestnancov. Pozícia v zamestnaní potom slúži k ďalšej diferenciacii (vrátane prípadného počtu podriadených osôb pre vedúcich zamestnancov). Pre všetky vzniknuté triedy má na záverečné zaradenie vplyv vzdelanie skúmanej osoby. Pre ekonomicky neaktívne osoby sa na základe štandardu ESOMAR nepostupuje podľa ich posledného zamestnania, ale na základe stupňa ekonomickej sily meranej prostredníctvom vybavenosti domácnosti, vplyv vzdelania sa prejavuje aj tu. Vzhľadom k tomu, že medzinárodný postup zodpovedá európskym stupňom, vychádza pri jeho použití horšia sociálna štruktúra obyvateľov SR než bolo zvykom pre súčasnú klasifikáciu ABCD, avšak táto štruktúra umožňuje robiť porovnania v rámci Európy. Napriek tomu sa komisie rozhodli, že pre použitie v rámci SR bude použitá upravená škála, ktorá zohľadní špecifiká SR. Táto upravená škála vzniká z európskeho štandardu posunutím o jednu alebo dve triedy vyššie či nižšie na základe indexu životného minima domácnosti, v ktorej skúmaná osoba žije.

A – Skupina s najvyšším sociálnym statusom v spoločnosti daným vysoko prestížnym zamestnaním a zároveň najvyššími príjmami.

B – Skupina s nadpriemernými príjmami, zvyčajne vyšší manažment a skupina vyšších profesionálov s minimálne stredoškolským vzdelaním.

C1, C2 – Skupina s priemerným životným štandardom a priemernými príjmami. Ide o skupinu napr. malých podnikateľov a živnostníkov, technikov, úradníkov a nižších odborníkov.

D – Skupina s priemerným až mierne podpriemerným životným štandardom. Patrí sem napr. skupina kvalifikovaných manuálnych pracovníkov.

E1, E2, E3 – Skupina charakterizovaná podpriemerným životným štandardom, kde sa nachádzajú predovšetkým neaktívni jednotlivci, tzn. nezamestnaní, dôchodci alebo nekvalifikovaní robotníci, a pod.

Otázky k ekonomickej aktivite a k zamestnaniu:

Tieto otázky (ot. 17, 18, 19, 20 a 21) sú (okrem iných) použité predovšetkým ku stanoveniu ABCDE klasifikácie. Na základe odpovedi respondenta na otázku 7 (Ekonomická aktivita) mu je ďalej položená skupina špecifických otázok. Otázka 7 je teda použitá ako filter na kladenie ďalších otázok. Teda vyššie uvedených päť otázok nie je položených každému respondentovi. Preto pre možnosť tvorby cieľových skupín v rámci celej populácie je doplnená segmentácia jednotlivých odpovedí na túto otázku o skupinu respondentov, ktorým táto príslušná otázka nebola položená. Teda napríklad pri otázke č. 19 "Podnikateľská činnosť" je táto skupina označená "Respondent nie je podnikateľ".