

AIMmonitor

Výskum sociodemografie návštevníkov internetu v Slovenskej Republike

Názov média:

TOTAL

Mesiac:

Máj 2012

Základné informácie	
Veľkosť internetovej populácie SR	2 849 386
Počet respondentov	
Total (za všetky merané média)	N = 62 980
RU(počet)	2 724 013
Reach(%)	95.60
PV(počet) (od návštevníkov zo SR)	1 493 067 964
PV(počet) (od všetkých návštevníkov)	1 687 260 103
GRP (%)	52 399.64

**Zdroj: AIMmonitor – IAB Slovakia – Mediaresearch & Gemius
Máj 2012**

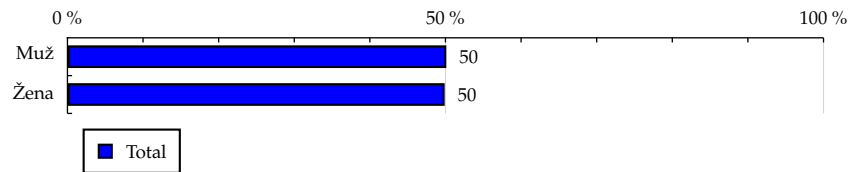
TOTAL

Tabuľka 1: Pohlavie

	TOTAL				
	RU (%)	RU (počet)	PV (%)	PV (počet)	TRP (%)
Muž	50.11	1 365 112	50.64	756 081 022	52 949.01
Žena	49.89	1 358 900	49.36	736 986 942	51 847.75

Zdroj: AIMmonitor – IAB Slovakia – Mediaresearch & Gemius, Máj 2012

Graf 1: Pohlavie podľa RU(%)



Zdroj: AIMmonitor – IAB Slovakia – Mediaresearch & Gemius, Máj 2012

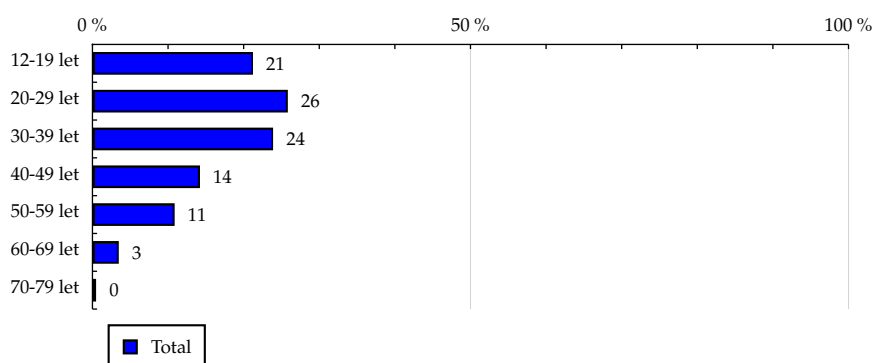
TOTAL

Tabuľka 2: Vek

	TOTAL				
	RU (%)	RU (počet)	PV (%)	PV (počet)	TRP (%)
12-19 let	21.23	578 172	18.90	282 218 272	46 664.38
20-29 let	25.84	703 807	28.13	420 067 884	57 058.94
30-39 let	23.89	650 779	24.63	367 687 738	54 013.64
40-49 let	14.22	387 391	14.58	217 727 931	53 730.64
50-59 let	10.87	296 010	9.78	146 024 883	47 160.41
60-69 let	3.48	94 720	3.54	52 865 135	53 355.82
70-79 let	0.48	13 131	0.43	6 476 121	47 147.85

Zdroj: AIMmonitor – IAB Slovakia – Mediaresearch & Gemius, Máj 2012

Graf 2: Vek podľa RU(%)



Zdroj: AIMmonitor – IAB Slovakia – Mediaresearch & Gemius, Máj 2012

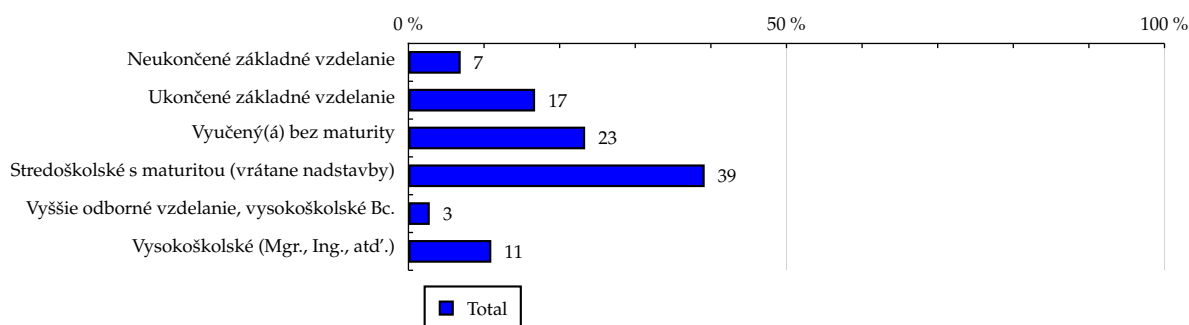
TOTAL

Tabuľka 3: Najvyššie dokončené vzdelanie

	TOTAL				
	RU (%)	RU (počet)	PV (%)	PV (počet)	TRP (%)
Neukončené základné vzdelanie	6.91	188 270	4.77	71 227 972	36 168.18
Ukončené základné vzdelanie	16.75	456 204	16.09	240 247 650	50 345.18
Vyučený(á) bez maturity	23.37	636 737	26.79	400 004 531	60 056.84
Stredoškolské s maturitou (vrátane nadstavby)	39.18	1 067 187	39.53	590 165 836	52 867.80
Vyššie odborné vzdelanie, vysokoškolské Bc.	2.82	76 938	2.85	42 486 467	52 791.63
Vysokoškolské (Mgr., Ing., atď.)	10.96	298 675	9.98	148 935 508	47 671.26

Zdroj: AIMmonitor – IAB Slovakia – Mediaresearch & Gemius, Máj 2012

Graf 3: Najvyššie dokončené vzdelanie podľa RU(%)



Zdroj: AIMmonitor – IAB Slovakia – Mediaresearch & Gemius, Máj 2012

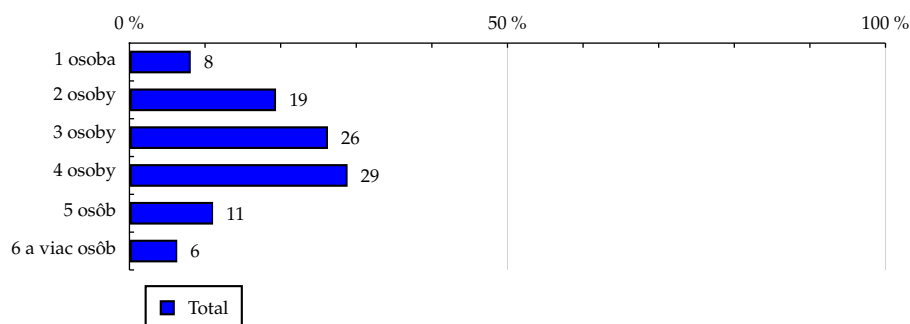
TOTAL

Tabuľka 4: Počet osôb v domácnosti

	TOTAL				
	RU (%)	RU (počet)	PV (%)	PV (počet)	TRP (%)
1 osoba	8.11	220 947	8.97	133 919 457	57 944.48
2 osoby	19.39	528 237	20.23	302 015 748	54 658.59
3 osoby	26.26	715 296	26.51	395 830 456	52 903.09
4 osoby	28.85	785 901	27.81	415 206 255	50 507.25
5 osôb	11.06	301 354	10.04	149 953 116	47 570.21
6 a viac osôb	6.32	172 275	6.44	96 142 933	53 352.22

Zdroj: AIMmonitor – IAB Slovakia – Mediaresearch & Gemius, Máj 2012

Graf 4: Počet osôb v domácnosti podľa RU(%)



Zdroj: AIMmonitor – IAB Slovakia – Mediaresearch & Gemius, Máj 2012

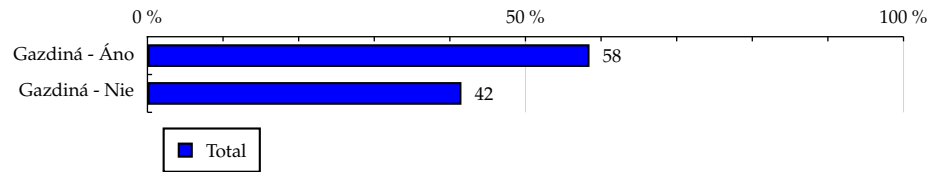
TOTAL

Tabuľka 5: Gazdiná

	TOTAL				
	RU (%)	RU (počet)	PV (%)	PV (počet)	TRP (%)
Gazdiná - Áno	58.47	1 592 755	59.38	886 528 110	53 210.99
Gazdiná - Nie	41.53	1 131 257	40.62	606 539 855	51 257.29

Zdroj: AIMmonitor – IAB Slovakia – Mediaresearch & Gemius, Máj 2012

Graf 5: Gazdiná podľa RU(%)



Zdroj: AIMmonitor – IAB Slovakia – Mediaresearch & Gemius, Máj 2012

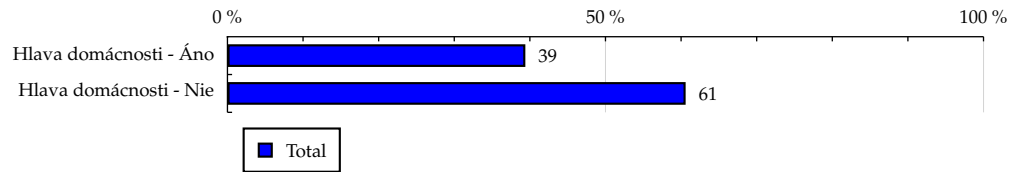
TOTAL

Tabuľka 6: Hlava domácnosti

	TOTAL				
	RU (%)	RU (počet)	PV (%)	PV (počet)	TRP (%)
Hlava domácnosti - Áno	39.40	1 073 176	38.31	572 029 397	50 957.14
Hlava domácnosti - Nie	60.60	1 650 836	61.69	921 038 568	53 337.38

Zdroj: AIMmonitor – IAB Slovakia – Mediaresearch & Gemius, Máj 2012

Graf 6: Hlava domácnosti podľa RU(%)



Zdroj: AIMmonitor – IAB Slovakia – Mediaresearch & Gemius, Máj 2012

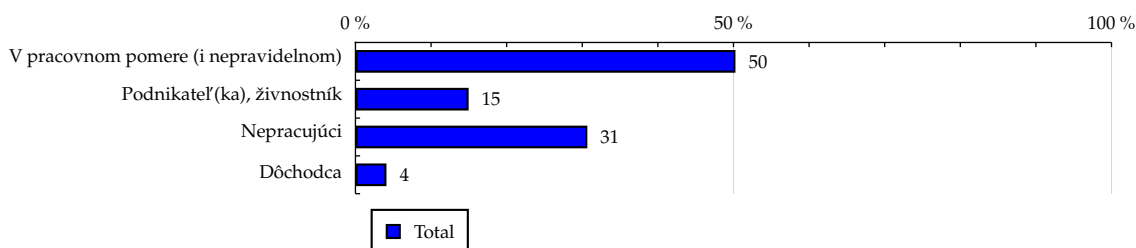
TOTAL

Tabuľka 7: Ekonomická aktivita

	TOTAL				
	RU (%)	RU (počet)	PV (%)	PV (počet)	TRP (%)
V pracovnom pomere (i nepravidelnom)	50.26	1 369 214	49.02	731 966 667	51 106.67
Podnikateľ(ka), živnostník	14.97	407 720	13.52	201 799 912	47 316.92
Nepracujúci	30.67	835 356	32.01	477 953 186	54 698.02
Dôchodca	4.10	111 721	5.45	81 348 200	69 609.51

Zdroj: AIMmonitor – IAB Slovakia – Mediaresearch & Gemius, Máj 2012

Graf 7: Ekonomická aktivita podľa RU(%)



Zdroj: AIMmonitor – IAB Slovakia – Mediaresearch & Gemius, Máj 2012

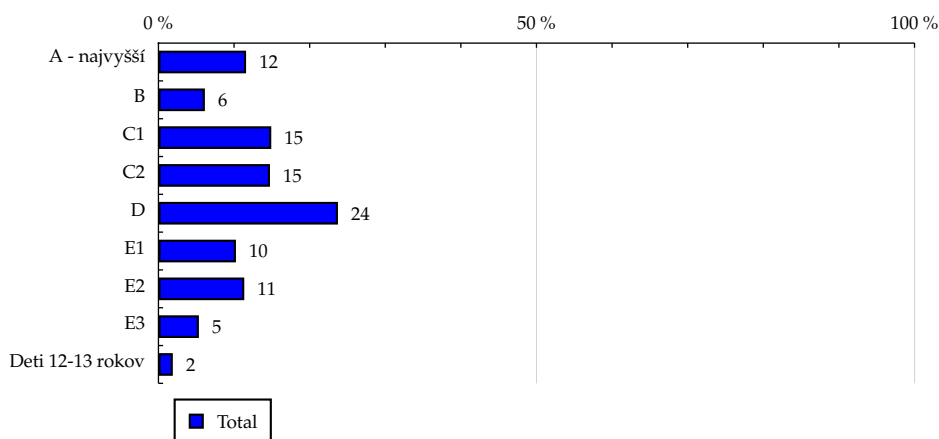
TOTAL

Tabuľka 8: ABCDE národná socioekonomická klasifikácia

	TOTAL				
	RU (%)	RU (počet)	PV (%)	PV (počet)	TRP (%)
A - najvyšší	11.59	315 732	11.35	169 465 030	51 311.96
B	6.14	167 389	6.08	90 718 558	51 811.34
C1	14.92	406 374	15.09	225 255 583	52 991.56
C2	14.75	401 823	14.59	217 866 358	51 833.78
D	23.74	646 733	23.85	356 034 758	52 629.01
E1	10.25	279 123	10.69	159 573 347	54 653.94
E2	11.35	309 296	11.86	177 122 546	54 746.50
E3	5.35	145 649	5.42	80 947 098	53 131.38
Deti 12-13 rokov	1.90	51 889	1.08	16 084 686	29 634.00

Zdroj: AIMmonitor – IAB Slovakia – Mediaresearch & Gemius, Máj 2012

Graf 8: ABCDE národná socioekonomická klasifikácia podľa RU(%)



Zdroj: AIMmonitor – IAB Slovakia – Mediaresearch & Gemius, Máj 2012

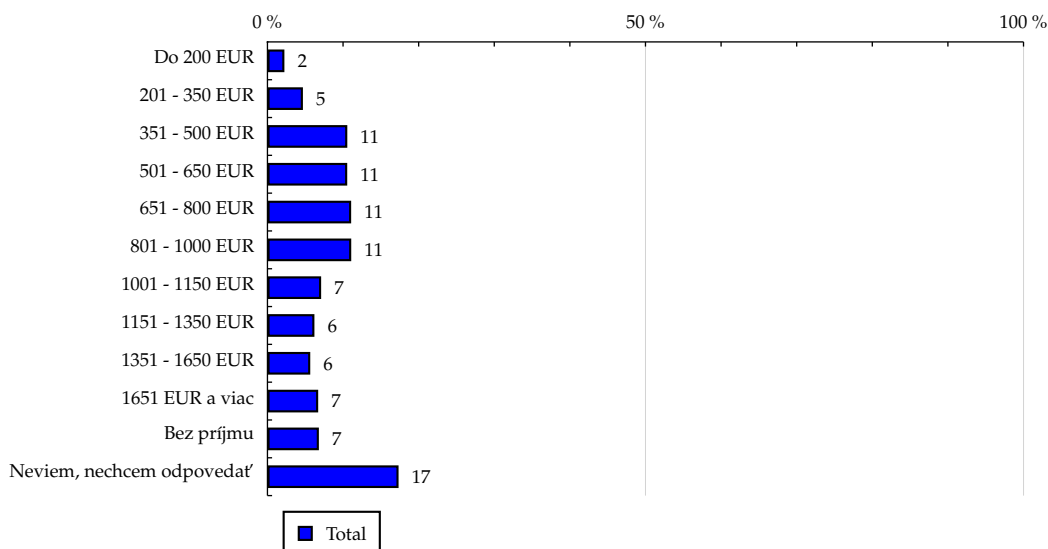
TOTAL

Tabuľka 9: Čistý príjem domácnosti

	TOTAL				
	RU (%)	RU (počet)	PV (%)	PV (počet)	TRP (%)
Do 200 EUR	2.24	60 921	2.65	39 550 843	62 064.79
201 - 350 EUR	4.69	127 698	5.66	84 531 475	63 283.62
351 - 500 EUR	10.56	287 563	11.71	174 813 053	58 116.29
501 - 650 EUR	10.55	287 435	11.33	169 107 915	56 244.68
651 - 800 EUR	11.07	301 558	11.37	169 766 797	53 819.36
801 - 1000 EUR	11.08	301 703	12.10	180 625 529	57 234.25
1001 - 1150 EUR	7.10	193 330	6.36	94 929 756	46 941.72
1151 - 1350 EUR	6.21	169 189	5.40	80 690 317	45 593.93
1351 - 1650 EUR	5.66	154 167	4.88	72 885 192	45 196.35
1651 EUR a viac	6.71	182 910	6.62	98 899 788	51 691.03
Bez príjmu	6.80	185 138	6.24	93 190 772	48 121.04
Neviem, nechcem odpovedať	17.34	472 395	15.68	234 076 526	47 370.72

Zdroj: AIMmonitor – IAB Slovakia – Mediaresearch & Gemius, Máj 2012

Graf 9: Čistý príjem domácnosti podľa RU(%)



Zdroj: AIMmonitor – IAB Slovakia – Mediaresearch & Gemius, Máj 2012

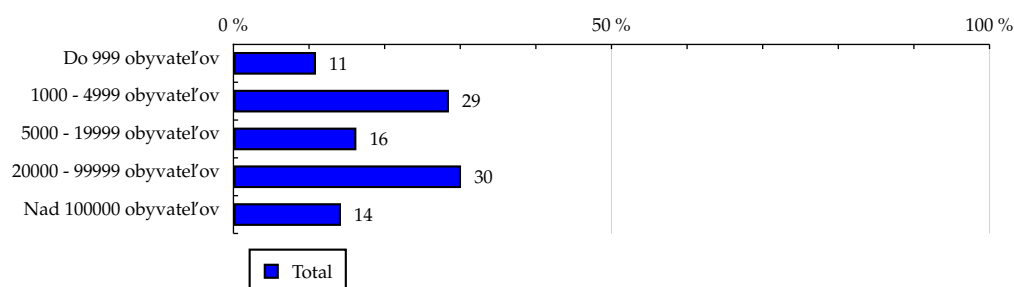
TOTAL

Tabuľka 10: Veľkosť miesta bydliska

	TOTAL				
	RU (%)	RU (počet)	PV (%)	PV (počet)	TRP (%)
Do 999 obyvateľov	10.92	297 461	10.95	163 522 102	52 553.68
1000 - 4999 obyvateľov	28.50	776 234	27.86	415 997 911	51 233.73
5000 - 19999 obyvateľov	16.26	442 978	15.97	238 387 914	51 446.90
20000 - 99999 obyvateľov	30.10	820 009	30.79	459 720 783	53 596.09
Nad 100000 obyvateľov	14.22	387 328	14.43	215 439 254	53 174.52

Zdroj: AIMmonitor – IAB Slovakia – Mediaresearch & Gemius, Máj 2012

Graf 10: Veľkosť miesta bydliska podľa RU(%)



Zdroj: AIMmonitor – IAB Slovakia – Mediaresearch & Gemius, Máj 2012

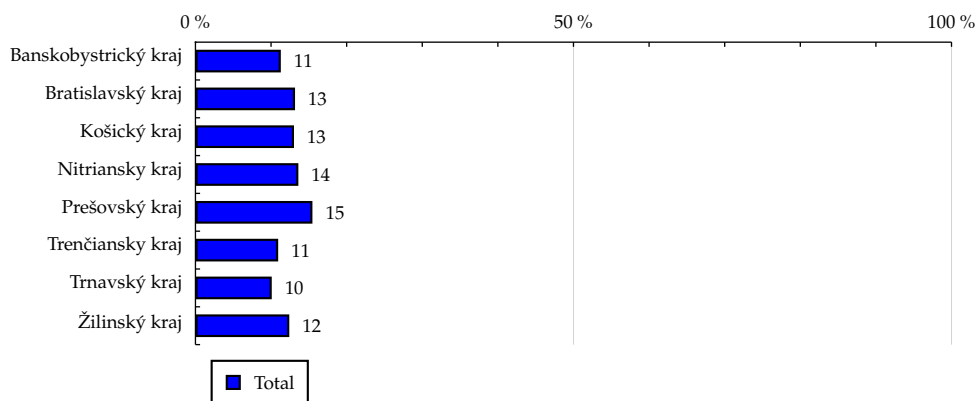
TOTAL

Tabuľka 11: Kraj

	TOTAL				
	RU (%)	RU (počet)	PV (%)	PV (počet)	TRP (%)
Banskobystrický kraj	11.29	307 458	11.17	166 728 276	51 841.81
Bratislavský kraj	13.17	358 726	12.21	182 370 593	48 601.42
Košický kraj	13.03	354 910	13.94	208 204 991	56 082.82
Nitriansky kraj	13.61	370 765	14.19	211 909 042	54 639.61
Prešovský kraj	15.47	421 323	15.63	233 404 772	52 960.44
Trenčiansky kraj	10.94	297 924	11.34	169 316 933	54 331.47
Trnavský kraj	10.09	274 880	9.91	147 893 195	51 435.48
Žilinský kraj	12.41	338 021	11.60	173 240 162	48 996.12

Zdroj: AIMmonitor – IAB Slovakia – Mediaresearch & Gemius, Máj 2012

Graf 11: Kraj podľa RU(%)



Zdroj: AIMmonitor – IAB Slovakia – Mediaresearch & Gemius, Máj 2012

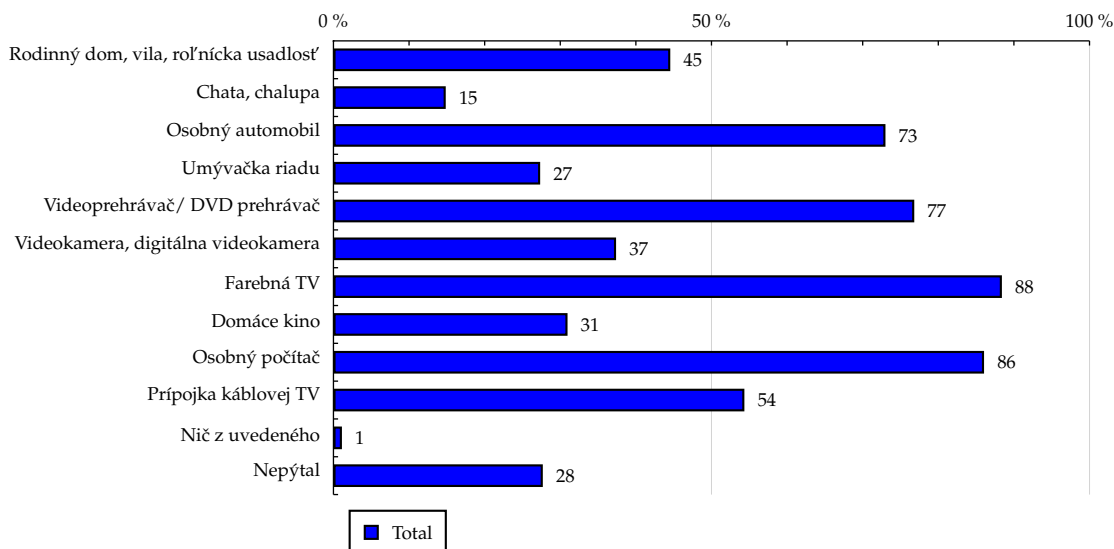
TOTAL

Tabuľka 12: Vybavenosť

	TOTAL				
	RU (%)	RU (počet)	PV (%)	PV (počet)	TRP (%)
Rodinný dom, vila, roľnícka usadlosť	44.55	1 213 609	42.56	635 457 117	50 057.06
Chata, chalupa	14.85	404 646	13.68	204 302 864	48 267.70
Osobný automobil	73.01	1 988 843	71.35	1 065 345 605	51 209.17
Umývačka riadu	27.34	744 665	24.19	361 223 793	46 373.86
Videoprehrávač/ DVD prehrávač	76.82	2 092 681	76.07	1 135 824 477	51 887.89
Videokamera, digitálna videokamera	37.38	1 018 184	35.59	531 427 615	49 897.11
Farebná TV	88.41	2 408 436	88.51	1 321 537 448	52 456.85
Domáce kino	30.96	843 454	31.60	471 795 150	53 474.88
Osobný počítač	86.05	2 344 043	85.95	1 283 239 474	52 335.94
Prípojka káblovej TV	54.35	1 480 463	54.89	819 518 395	52 919.87
Niž z uvedeného	1.12	30 531	1.28	19 037 822	59 610.99
Nepýtal	27.69	754 414	17.97	268 283 239	33 997.08

Zdroj: AIMmonitor – IAB Slovakia – Mediaresearch & Gemius, Máj 2012

Graf 12: Vybavenosť podľa RU(%)



Zdroj: AIMmonitor – IAB Slovakia – Mediaresearch & Gemius, Máj 2012

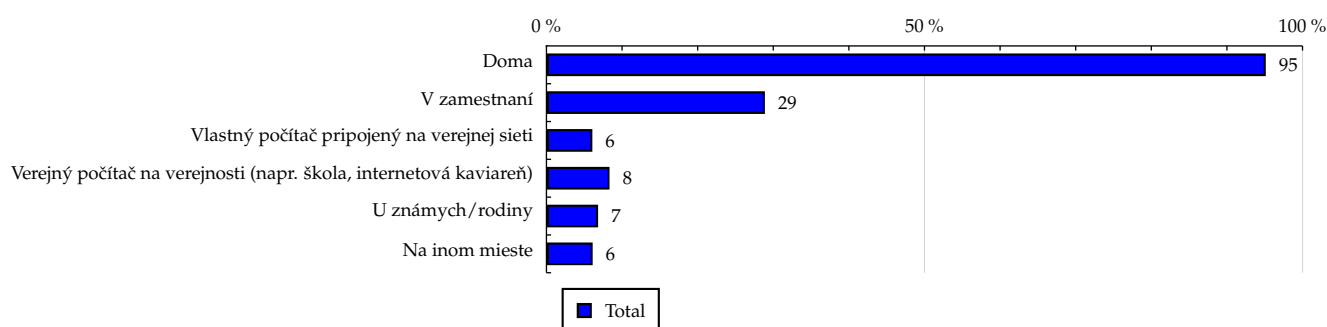
TOTAL

Tabuľka 13: Všetky miesta používania internetu

	TOTAL				
	RU (%)	RU (počet)	PV (%)	PV (počet)	TRP (%)
Doma	95.14	2 591 736	95.94	1 432 456 671	52 838.26
V zamestnaní	28.89	786 859	25.60	382 300 052	46 447.77
Vlastný počítač pripojený na verejnej sieti	6.07	165 213	6.12	91 435 533	52 908.88
Verejný počítač na verejnosti (napr. škola, internetová kaviareň)	8.34	227 127	6.77	101 112 776	42 559.29
U známych/rodiny	6.83	186 019	6.52	97 326 335	50 018.40
Na inom mieste	6.11	166 469	5.83	87 050 741	49 991.36

Zdroj: AIMmonitor – IAB Slovakia – Mediaresearch & Gemius, Máj 2012

Graf 13: Všetky miesta používania internetu podľa RU(%)



Zdroj: AIMmonitor – IAB Slovakia – Mediaresearch & Gemius, Máj 2012

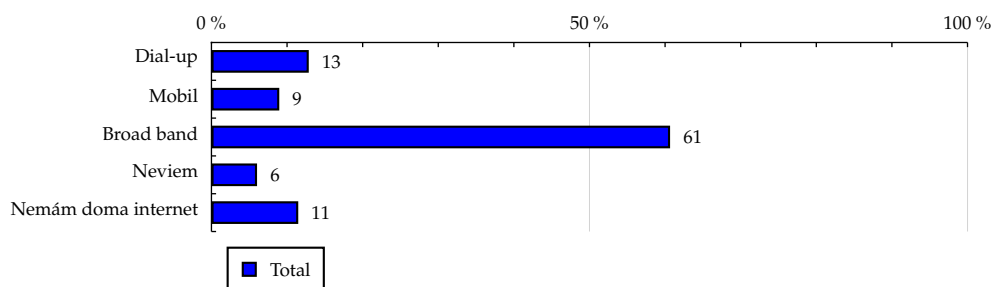
TOTAL

Tabuľka 14: Spôsob pripojenia doma

	TOTAL				
	RU (%)	RU (počet)	PV (%)	PV (počet)	TRP (%)
Dial-up	12.87	350 543	13.86	206 917 155	56 430.25
Mobil	8.97	244 279	9.00	134 360 988	52 582.78
Broad band	60.66	1 652 262	62.64	935 277 742	54 115.22
Neviem	6.03	164 143	5.62	83 922 513	48 877.93
Nemám doma internet	11.48	312 783	8.88	132 589 567	40 525.05

Zdroj: AIMmonitor – IAB Slovakia – Mediaresearch & Gemius, Máj 2012

Graf 14: Spôsob pripojenia doma podľa RU(%)



Zdroj: AIMmonitor – IAB Slovakia – Mediaresearch & Gemius, Máj 2012

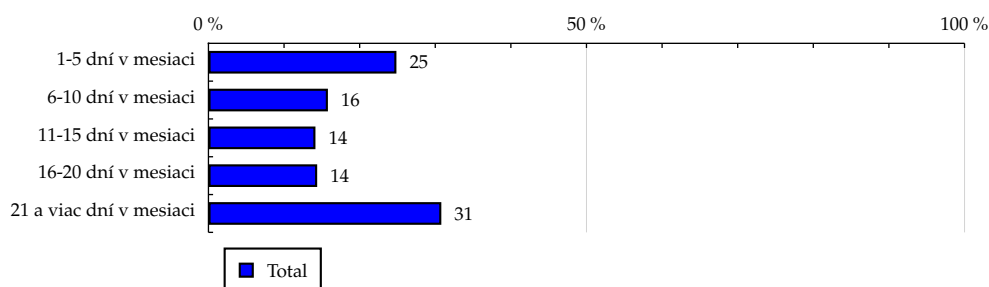
TOTAL

Tabuľka 15: Meraná frekvencia užívania internetu (AIMmonitor)

	TOTAL				
	RU (%)	RU (počet)	PV (%)	PV (počet)	TRP (%)
1-5 dní v mesiaci	24.86	677 321	1.87	27 943 830	3 944.11
6-10 dní v mesiaci	15.80	430 506	4.40	65 675 676	14 584.21
11-15 dní v mesiaci	14.15	385 404	7.55	112 697 100	27 954.64
16-20 dní v mesiaci	14.38	391 778	14.24	212 541 561	51 863.47
21 a viac dní v mesiaci	30.80	839 002	71.95	1 074 209 797	122 400.58

Zdroj: AIMmonitor – IAB Slovakia – Mediaresearch & Gemius, Máj 2012

Graf 15: Meraná frekvencia užívania internetu (AIMmonitor) podľa RU(%)



Zdroj: AIMmonitor – IAB Slovakia – Mediaresearch & Gemius, Máj 2012

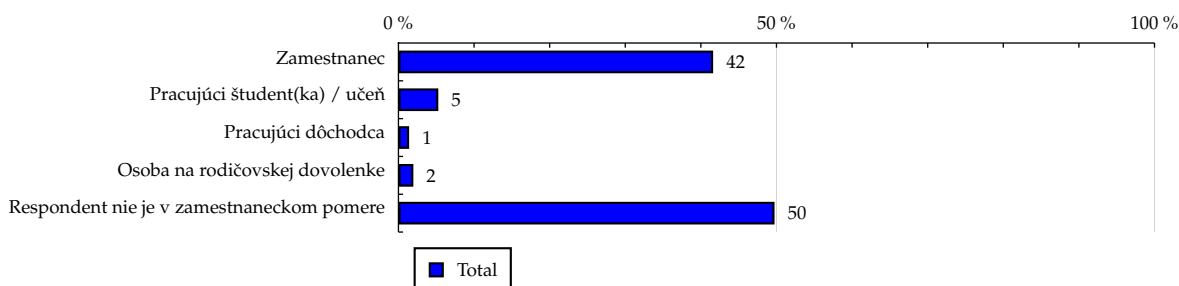
TOTAL

Tabuľka 16: Ekonomicky aktívny ako

	TOTAL				
	RU (%)	RU (počet)	PV (%)	PV (počet)	TRP (%)
Zamestnanec	41.62	1 133 644	40.79	609 023 554	51 358.83
Pracujúci študent(ka) / učeň	5.27	143 668	4.62	68 981 902	45 901.92
Pracujúci dôchodca	1.41	38 294	1.38	20 668 833	51 598.60
Osoba na rodičovskej dovolenke	1.97	53 607	2.23	33 292 378	59 371.45
Respondent nie je v zamestnaneckom pomere	49.74	1 354 798	50.98	761 101 297	53 706.37

Zdroj: AIMmonitor – IAB Slovakia – Mediaresearch & Gemius, Máj 2012

Graf 16: Ekonomicky aktívny ako podľa RU(%)



Zdroj: AIMmonitor – IAB Slovakia – Mediaresearch & Gemius, Máj 2012

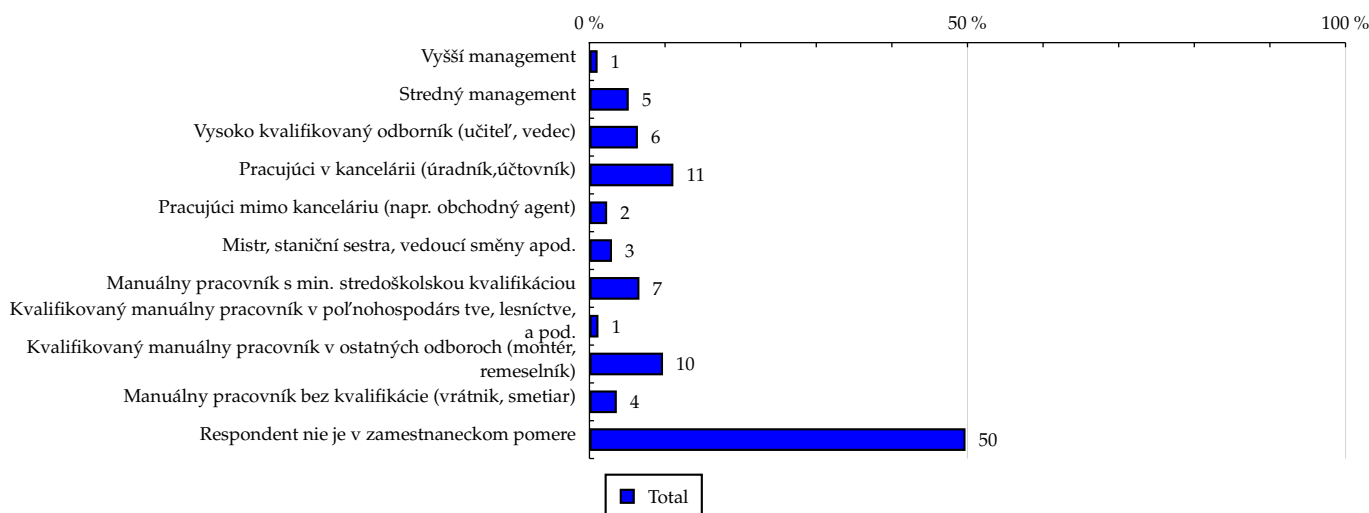
TOTAL

Tabuľka 17: Charakteristika zamestnania

	TOTAL				
	RU (%)	RU (počet)	PV (%)	PV (počet)	TRP (%)
Vyšší management	1.08	29 460	0.99	14 794 579	48 008.56
Stredný management	5.20	141 769	4.57	68 257 768	46 028.63
Vysoko kvalifikovaný odborník (učiteľ, vedec)	6.41	174 614	5.66	84 437 262	46 228.58
Pracujúci v kancelárii (úradník, účtovník)	11.10	302 439	10.13	151 297 170	47 824.43
Pracujúci mimo kanceláriu (napr. obchodný agent)	2.34	63 617	2.43	36 233 016	54 448.35
Mistr, staniční sestra, vedoucí směny apod.	2.98	81 258	2.80	41 859 939	49 247.98
Manuální pracovník s min. stredoškolskou kvalifikáciou	6.61	180 090	7.27	108 543 819	57 619.86
Kvalifikovaný manuální pracovník v poľnohospodárs tve, lesníctve, a pod.	1.19	32 382	1.18	17 688 263	52 218.73
Kvalifikovaný manuální pracovník v ostatných odboroch (moňtér, remeselník)	9.73	265 029	10.52	157 031 983	56 643.72
Manuální pracovník bez kvalifikácie (vrátnik, smetiar)	3.62	98 551	3.47	51 822 869	50 270.91
Respondent nie je v zamestnaneckom pomere	49.74	1 354 798	50.98	761 101 297	53 706.37

Zdroj: AIMmonitor – IAB Slovakia – Mediaresearch & Gemius, Máj 2012

Graf 17: Charakteristika zamestnania podľa RU(%)



Zdroj: AIMmonitor – IAB Slovakia – Mediaresearch & Gemius, Máj 2012

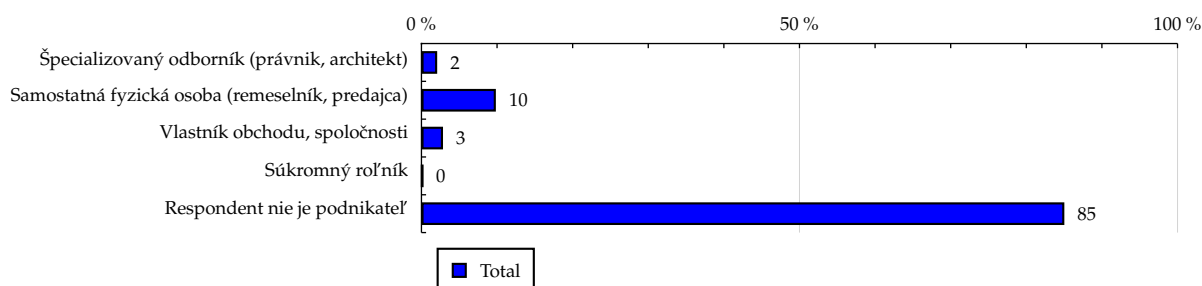
TOTAL

Tabuľka 18: Podnikateľská činnosť

	TOTAL				
	RU (%)	RU (počet)	PV (%)	PV (počet)	TRP (%)
Špecializovaný odborník (právník, architekt)	2.08	56 714	1.70	25 400 372	42 815.59
Samostatná fyzická osoba (remeselník, predajca)	9.84	268 028	9.35	139 618 414	49 798.97
Vlastník obchodu, spoločnosti	2.85	77 698	2.29	34 133 344	41 997.82
Súkromný roľník	0.19	5 279	0.18	2 647 781	47 945.11
Respondent nie je podnikateľ	85.03	2 316 292	86.48	1 291 268 053	53 294.31

Zdroj: AIMmonitor – IAB Slovakia – Mediaresearch & Gemius, Máj 2012

Graf 18: Podnikateľská činnosť podľa RU(%)



Zdroj: AIMmonitor – IAB Slovakia – Mediaresearch & Gemius, Máj 2012

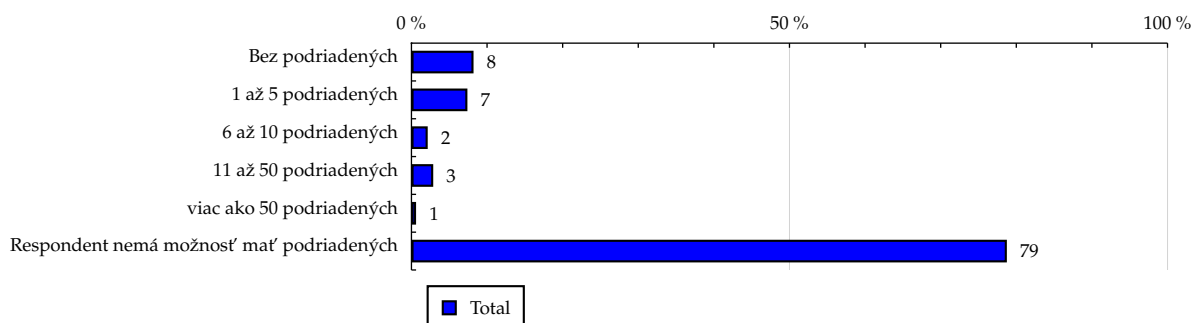
TOTAL

Tabuľka 19: Počet podriadených

	TOTAL				
	RU (%)	RU (počet)	PV (%)	PV (počet)	TRP (%)
Bez podriadených	8.21	223 680	8.04	119 978 551	51 278.29
1 až 5 podriadených	7.40	201 707	6.43	95 931 693	45 467.20
6 až 10 podriadených	2.15	58 504	1.69	25 180 574	41 146.49
11 až 50 podriadených	2.88	78 508	2.31	34 509 844	42 022.56
viac ako 50 podriadených	0.61	16 548	0.62	9 251 597	53 444.95
Respondent nemá možnosť mať podriadených	78.75	2 145 062	80.92	1 208 215 706	53 847.10

Zdroj: AIMmonitor – IAB Slovakia – Mediaresearch & Gemius, Máj 2012

Graf 19: Počet podriadených podľa RU(%)



Zdroj: AIMmonitor – IAB Slovakia – Mediaresearch & Gemius, Máj 2012

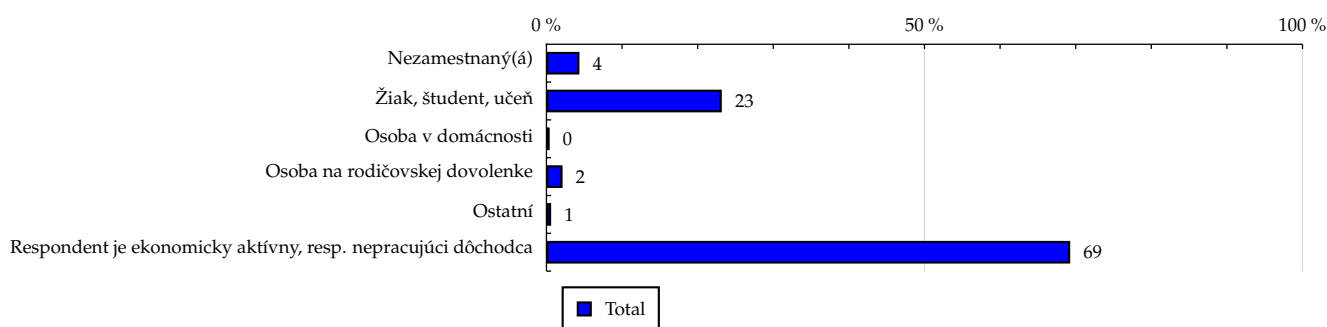
TOTAL

Tabuľka 20: Ekonomicky neaktívny ako

	TOTAL				
	RU (%)	RU (počet)	PV (%)	PV (počet)	TRP (%)
Nezamestnaný(á)	4.36	118 807	7.09	105 885 097	85 202.02
Žiak, študent, učeň	23.19	631 767	20.56	306 936 090	46 446.01
Osoba v domácnosti	0.43	11 679	0.57	8 546 848	69 957.16
Osoba na rodičovskej dovolenke	2.13	57 934	3.00	44 788 911	73 907.94
Ostatní	0.62	16 819	0.81	12 163 775	69 136.59
Respondent je ekonomicky aktívny, resp. nepracujúci dôchodca	69.27	1 887 004	67.96	1 014 747 244	51 409.45

Zdroj: AIMmonitor – IAB Slovakia – Mediaresearch & Gemius, Máj 2012

Graf 20: Ekonomicky neaktívny ako podľa RU(%)



Zdroj: AIMmonitor – IAB Slovakia – Mediaresearch & Gemius, Máj 2012

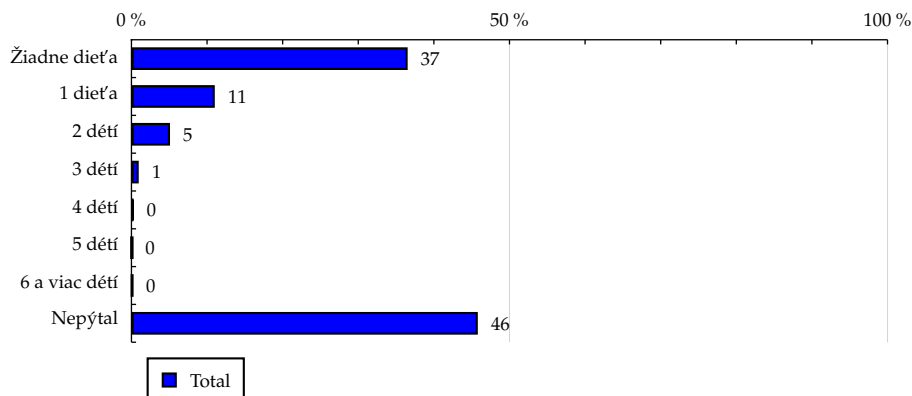
TOTAL

Tabuľka 21: Počet detí v domácnosti

	TOTAL				
	RU (%)	RU (počet)	PV (%)	PV (počet)	TRP (%)
Žiadne dieťa	36.53	995 152	46.24	690 381 930	66 322.00
1 dieťa	11.02	300 232	12.16	181 505 422	57 794.86
2 detí	5.10	138 998	5.47	81 620 006	56 136.45
3 detí	0.96	26 247	1.12	16 694 448	60 805.36
4 detí	0.29	7 986	0.28	4 191 774	50 179.22
5 detí	0.11	2 914	0.22	3 274 836	107 402.74
6 a viac detí	0.17	4 735	0.20	2 999 292	60 549.46
Nepýtal	45.81	1 247 745	34.32	512 400 257	39 259.19

Zdroj: AIMmonitor – IAB Slovakia – Mediaresearch & Gemius, Máj 2012

Graf 21: Počet detí v domácnosti podľa RU(%)



Zdroj: AIMmonitor – IAB Slovakia – Mediaresearch & Gemius, Máj 2012

LEGENDA

Dole uvádzaný pojem "cieľová skupina" (daná cieľová skupina, vybraná cieľová skupina, vybraná CS) je tu používaný v zmysle cieľová skupina uvedená v riadku tabuľky (resp. stĺpci grafu) daného sociodemografického ukazovateľa, t.j. napr. cieľová skupina "ženy", "Trnavský kraj", "Dôchodca", a pod. Cieľová skupina Všetci je definovaná ako Osoby vo veku 14-79 rokov, ktoré aspoň raz v poslednom mesiaci navštívili internet.

MÉDIUM:

RU(počet) – počet návštevníkov (reálnych užívateľov) vybraného média z príslušnej cieľovej skupiny

RU(%) – zloženie návštevníkov

Informácie o profile návštevníkov vybraného média – v podobe percentuálneho rozloženia užívateľov internetu (podľa Reach) medzi jednotlivé cieľové skupiny.

$$RU(\%) = RU(\text{počet})(\text{médium})(\text{vybraná CS}) / RU(\text{počet})(\text{médium})(\text{CS všetci}) * 100$$

Reach(%) – pomer počtu návštevníkov média z príslušnej cieľovej skupiny k veľkosti tejto cieľovej skupiny

$$\text{Reach}(\%)(\text{CS}) = RU(\text{počet})(\text{médium})(\text{CS}) / \text{veľkosť CS}(\text{počet}) * 100$$

PV(počet) – počet zobrazení (page views) generovaných na médiu užívateľmi z príslušnej cieľovej skupiny

PV(%) – zloženie zobrazení (page views)

Informácie o profile návštevníkov vybraného média – v podobe percentuálneho rozloženia užívateľov internetu (podľa zobrazení (page views)) medzi jednotlivé cieľové skupiny.

$$PV(\%) = PV(\text{počet})(\text{médium})(\text{vybraná CS}) / PV(\text{počet})(\text{médium})(\text{CS všetci}) * 100$$

TRP(%) – Target Rating Points

Hrubý zásah danej cieľovej skupiny na vybranom médiu.

$$TRP(\%) = PV(\text{počet})(\text{médium}) / \text{veľkosť CS}(\text{počet}) * 100$$

(podobne je definovaný ukazovateľ GRP(%) Gross Rating Points, iba ako cieľová skupina je braná celá populácia, cieľová skupina "Všetci")

Afinita(%) – afinita reach

Koeficient vyjadrujúci vzťah návštevnosti vybraného média k návštevnosti všetkých meraných médií.

$$\text{Afinita}(\%) = \text{Reach}(\%)(\text{médium})(\text{vybraná CS}) / \text{Reach}(\%)(\text{médium})(\text{CS všetci})$$

TOTAL:

Total RU(počet) – počet návštevníkov (reálnych užívateľov) všetkých meraných médií z príslušnej cieľovej skupiny

Total RU(%) – zloženie návštevníkov, t.j. informácie o profile Reach celkom pre všetky merané médiá

Informácie o profile návštevníkov všetkých meraných médií – v podobe percentuálneho rozloženia užívateľov internetu (podľa Reach) medzi jednotlivé cieľové skupiny.

$$RU(\%) = RU(\text{počet})(\text{všetky médiá})(\text{vybraná CS}) / RU(\text{počet})(\text{všetky médiá})(\text{CS všetci}) * 100$$

Total PV(počet) – počet zobrazení (page views) generovaných na všetkých meraných médiách užívateľmi z príslušnej cieľovej skupiny

Total PV(%) – zloženie zobrazení, t.j. informácie o profile zobrazení (page views) celkom pre všetky merané médiá

Informácie o profile návštevníkov všetkých meraných médií - v podobe percentuálneho rozloženia užívateľov internetu (podľa zobrazení (page views)) medzi jednotlivé cieľové skupiny.

$$PV(\%) = PV(\text{počet})(\text{všetky médiá})(\text{vybraná CS}) / PV(\text{počet})(\text{všetky médiá})(\text{CS všetci}) * 100$$

Otázka IT znalosti

Základné – osoby, ktoré deklarujú základné znalosti práce s počítačom a internetom (napr. písanie základných textov, ukladanie súborov, elektronická pošta, prezeranie www stránok, a pod.)

Nadštandardné – osoby, ktoré deklarujú používanie počítača a internetu na nadštandardnej úrovni. (napr. využívanie matematických funkcií v tabuľkovom procesore, tvorba grafických prezentácií, práca s vyhľadávačmi, databázy na užívateľskej úrovni, a pod.)

Profesionálne – osoby, ktoré sa profesionálne venujú IT, technológiám, a pod. (napr. programátorská alebo administrátorská činnosť)

ABCDE klasifikácia

ABCDE klasifikácia umožňuje posudzovanie sociálneho a ekonomického postavenia jednotlivcov v spoločnosti. Zvyčajne je počítaná pre hlavu domácnosti, vzhľadom ku špecifiku internetového kladenia otázok bola prijatá metóda priameho výpočtu priamo pre jednotlivých respondentov. Na aktualizácii ABCDE klasifikácie pracovali metodické komisie so zástupcami výskumných agentúr, reklamných agentúr a odbornej verejnosti. Výsledkom je návrh škály A,B,C1,C2,D,E1,E2,E3. Táto škála zodpovedá medzinárodnému štandardu potvrdenému združením ESOMAR a aj algoritmus zaradenia jednotlivca zodpovedá medzinárodným zvyklostiam. ABCDE klasifikácia rozčleňuje jednotlivcov domácnosti do sociálnych kategórií na základe ekonomického postavenia (ekonomicky aktívny x neaktívny jednotlivec). Pre ekonomicky aktívnych potom rozlišuje podnikateľov a zamestnancov. Pozícia v zamestnaní potom slúži k ďalšej diferenciacii (vrátane prípadného počtu podriadených osôb pre vedúcich zamestnancov). Pre všetky vzniknuté triedy má na záverečné zaradenie vplyv vzdelanie skúmanej osoby. Pre ekonomicky neaktívne osoby sa na základe štandardu ESOMAR nepostupuje podľa ich posledného zamestnania, ale na základe stupňa ekonomickej sily meranej prostredníctvom vybavenosti domácnosti, vplyv vzdelania sa prejavuje aj tu. Vzhľadom k tomu, že medzinárodný postup zodpovedá európskym stupňom, vychádza pri jeho použití horšia sociálna štruktúra obyvateľov SR než bolo zvykom pre súčasnú klasifikáciu ABCD, avšak táto štruktúra umožňuje robiť porovnania v rámci Európy. Napriek tomu sa komisie rozhodli, že pre použitie v rámci SR bude použitá upravená škála, ktorá zohľadní špecifiká SR. Táto upravená škála vzniká z európskeho štandardu posunutím o jednu alebo dve triedy vyššie či nižšie na základe indexu životného minima domácnosti, v ktorej skúmaná osoba žije.

A – Skupina s najvyšším sociálnym statusom v spoločnosti daným vysoko prestížnym zamestnaním a zároveň najvyššími príjmami.

B – Skupina s nadpriemernými príjmami, zvyčajne vyšší manažment a skupina vyšších profesionálov s minimálne stredoškolským vzdelaním.

C1, C2 – Skupina s priemerným životným štandardom a priemernými príjmami. Ide o skupinu napr. malých podnikateľov a živnostníkov, technikov, úradníkov a nižších odborníkov.

D – Skupina s priemerným až mierne podpriemerným životným štandardom. Patrí sem napr. skupina kvalifikovaných manuálnych pracovníkov.

E1, E2, E3 – Skupina charakterizovaná podpriemerným životným štandardom, kde sa nachádzajú predovšetkým neaktívni jednotlivci, tzn. nezamestnaní, dôchodci alebo nekvalifikovaní robotníci, a pod.

Otázky k ekonomickej aktivite a k zamestnaniu:

Tieto otázky (ot. 17, 18, 19, 20 a 21) sú (okrem iných) použité predovšetkým ku stanoveniu ABCDE klasifikácie. Na základe odpovedi respondenta na otázku 7 (Ekonomická aktivita) mu je ďalej položená skupina špecifických otázok. Otázka 7 je teda použitá ako filter na kladenie ďalších otázok. Teda vyššie uvedených päť otázok nie je položených každému respondentovi. Preto pre možnosť tvorby cieľových skupín v rámci celej populácie je doplnená segmentácia jednotlivých odpovedí na túto otázku o skupinu respondentov, ktorým táto príslušná otázka nebola položená. Teda napríklad pri otázke č. 19 "Podnikateľská činnosť" je táto skupina označená "Respondent nie je podnikateľ".