

AIMmonitor

Výskum sociodemografie návštevníkov internetu v Slovenskej Republike

Názov média:

TOTAL

Mesiac:

Máj 2011

Základné informácie	
Veľkosť internetovej populácie SR	2 541 278
Počet respondentov	
Total (za všetky merané média)	N = 35 595
RU(počet)	2 337 976
Reach(%)	92.00
PV(počet) (od návštevníkov zo SR)	1 578 861 967
PV(počet) (od všetkých návštevníkov)	1 777 369 510
GRP (%)	62 128.66

**Zdroj: AIMmonitor – AIM – Mediaresearch & Gemius
Máj 2011**

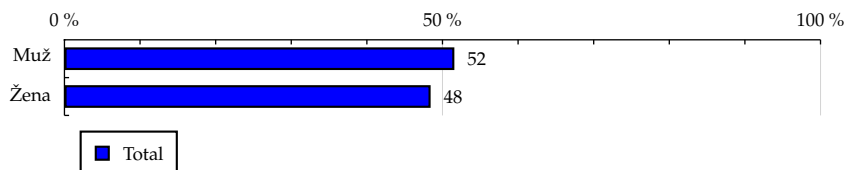
TOTAL

Tabuľka 1: Pohlavie

	TOTAL				
	RU (%)	RU (počet)	PV (%)	PV (počet)	TRP (%)
Muž	51.57	1 205 601	51.44	812 136 032	61 974.50
Žena	48.43	1 132 374	48.56	766 725 935	62 292.79

Zdroj: AIMmonitor – AIM – Mediaresearch & Gemius, Máj 2011

Graf 1: Pohlavie podľa RU(%)



Zdroj: AIMmonitor – AIM – Mediaresearch & Gemius, Máj 2011

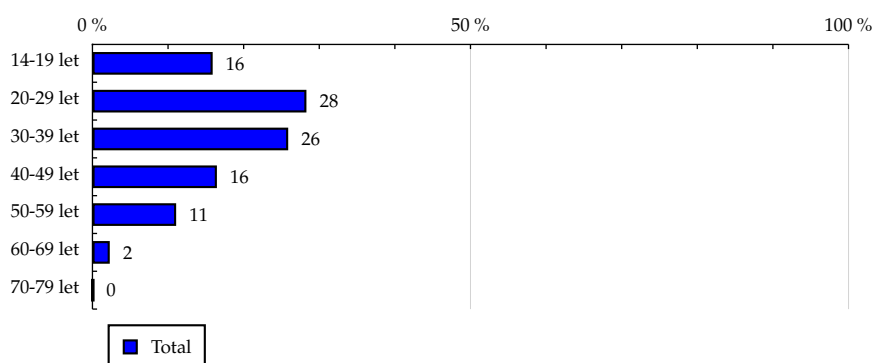
TOTAL

Tabuľka 2: Vek

	TOTAL				
	RU (%)	RU (počet)	PV (%)	PV (počet)	TRP (%)
14-19 let	15.90	371 804	16.44	259 627 346	64 242.64
20-29 let	28.30	661 551	30.91	488 021 259	67 867.72
30-39 let	25.89	605 205	25.58	403 925 612	61 402.58
40-49 let	16.46	384 921	15.87	250 494 298	59 870.66
50-59 let	11.07	258 880	9.01	142 314 740	50 575.20
60-69 let	2.29	53 535	2.12	33 459 014	57 498.35
70-79 let	0.09	2 076	0.06	1 019 699	45 167.27

Zdroj: AIMmonitor – AIM – Mediaresearch & Gemius, Máj 2011

Graf 2: Vek podľa RU(%)



Zdroj: AIMmonitor – AIM – Mediaresearch & Gemius, Máj 2011

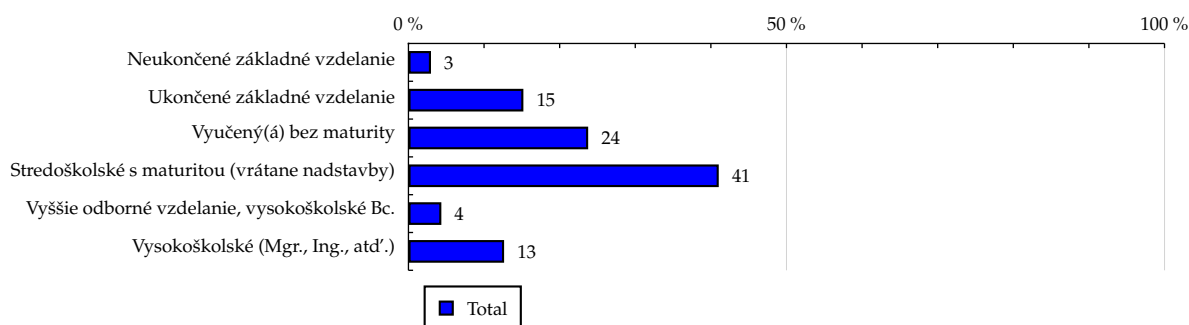
TOTAL

Tabuľka 3: Najvyššie dokončené vzdelanie

	TOTAL				
	RU (%)	RU (počet)	PV (%)	PV (počet)	TRP (%)
Neukončené základné vzdelanie	2.98	69 768	2.25	35 485 980	46 793.15
Ukončené základné vzdelanie	15.20	355 422	16.51	260 609 244	67 457.83
Vyučený(á) bez maturity	23.77	555 669	27.58	435 514 457	72 106.36
Stredoškolské s maturitou (vrátane nadstavby)	41.04	959 557	39.85	629 182 302	60 324.47
Vyššie odborné vzdelanie, vysokoškolské Bc.	4.35	101 729	4.19	66 220 338	59 887.23
Vysokoškolské (Mgr., Ing., atď.)	12.65	295 828	9.62	151 849 647	47 223.95

Zdroj: AIMmonitor – AIM – Mediaresearch & Gemius, Máj 2011

Graf 3: Najvyššie dokončené vzdelanie podľa RU(%)



Zdroj: AIMmonitor – AIM – Mediaresearch & Gemius, Máj 2011

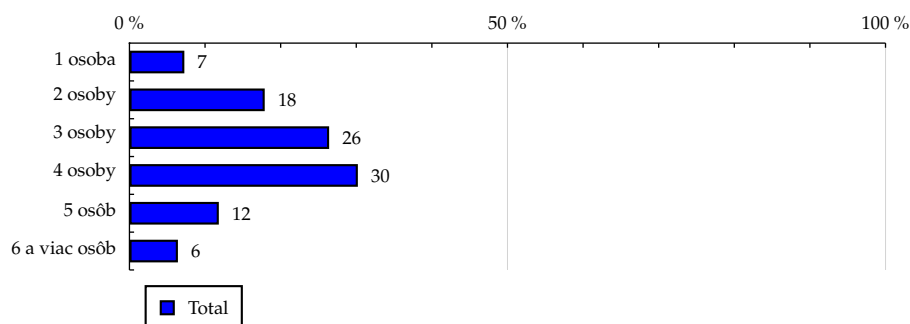
TOTAL

Tabuľka 4: Počet osôb v domácnosti

	TOTAL				
	RU (%)	RU (počet)	PV (%)	PV (počet)	TRP (%)
1 osoba	7.26	169 730	7.37	116 389 844	63 087.45
2 osoby	17.89	418 338	18.27	288 508 486	63 448.06
3 osoby	26.41	617 394	27.30	430 970 253	64 220.26
4 osoby	30.21	706 234	30.13	475 769 846	61 977.77
5 osôb	11.82	276 416	11.31	178 619 019	59 450.02
6 a viac osôb	6.41	149 861	5.61	88 604 519	54 394.46

Zdroj: AIMmonitor – AIM – Mediaresearch & Gemius, Máj 2011

Graf 4: Počet osôb v domácnosti podľa RU(%)



Zdroj: AIMmonitor – AIM – Mediaresearch & Gemius, Máj 2011

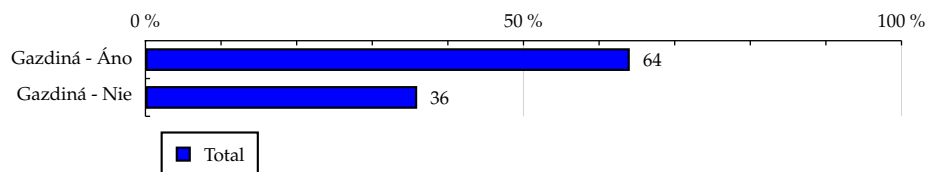
TOTAL

Tabuľka 5: Gazdiná

	TOTAL				
	RU (%)	RU (počet)	PV (%)	PV (počet)	TRP (%)
Gazdiná - Áno	64.06	1 497 774	62.76	990 892 178	60 865.03
Gazdiná - Nie	35.94	840 201	37.24	587 969 789	64 381.25

Zdroj: AIMmonitor – AIM – Mediaresearch & Gemius, Máj 2011

Graf 5: Gazdiná podľa RU(%)



Zdroj: AIMmonitor – AIM – Mediaresearch & Gemius, Máj 2011

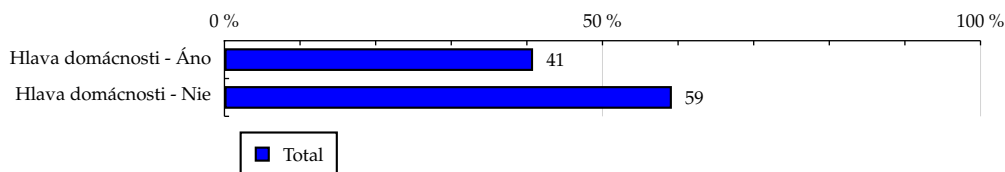
TOTAL

Tabuľka 6: Hlava domácnosti

	TOTAL				
	RU (%)	RU (počet)	PV (%)	PV (počet)	TRP (%)
Hlava domácnosti - Áno	40.82	954 364	40.28	636 027 626	61 312.57
Hlava domácnosti - Nie	59.18	1 383 611	59.72	942 834 341	62 691.57

Zdroj: AIMmonitor – AIM – Mediaresearch & Gemius, Máj 2011

Graf 6: Hlava domácnosti podľa RU(%)



Zdroj: AIMmonitor – AIM – Mediaresearch & Gemius, Máj 2011

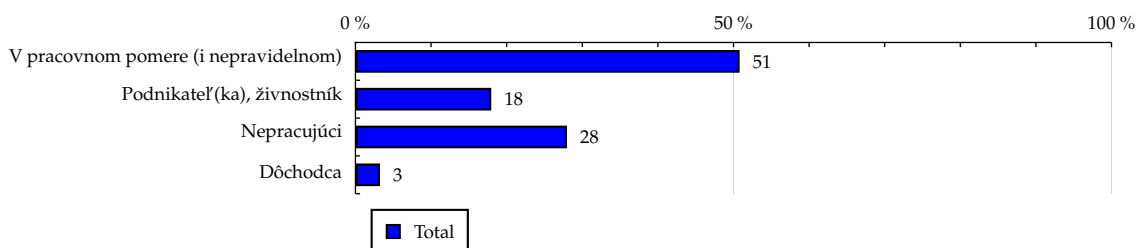
TOTAL

Tabuľka 7: Ekonomická aktivita

	TOTAL				
	RU (%)	RU (počet)	PV (%)	PV (počet)	TRP (%)
V pracovnom pomere (i nepravidelnom)	50.81	1 187 998	51.12	807 146 193	62 506.35
Podnikateľ(ka), živnostník	17.96	419 880	16.22	256 078 895	56 109.45
Nepracujúci	27.98	654 108	28.90	456 346 991	64 184.92
Dôchodca	3.25	75 988	3.76	59 289 887	71 783.29

Zdroj: AIMmonitor – AIM – Mediaresearch & Gemius, Máj 2011

Graf 7: Ekonomická aktivita podľa RU(%)



Zdroj: AIMmonitor – AIM – Mediaresearch & Gemius, Máj 2011

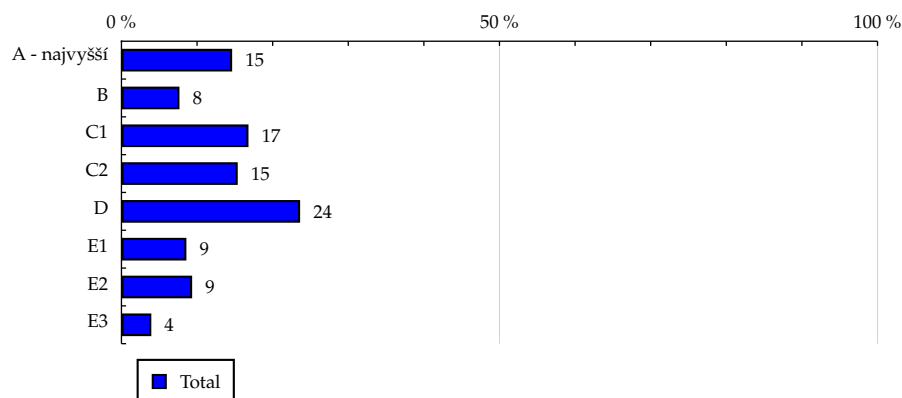
TOTAL

Tabuľka 8: ABCDE národná socioekonomická klasifikácia

	TOTAL				
	RU (%)	RU (počet)	PV (%)	PV (počet)	TRP (%)
A - najvyšší	14.64	342 220	12.50	197 436 387	53 077.38
B	7.67	179 379	7.08	111 841 184	57 361.11
C1	16.80	392 740	15.88	250 756 850	58 740.19
C2	15.38	359 485	15.31	241 770 450	61 874.15
D	23.63	552 436	24.58	388 023 498	64 619.47
E1	8.59	200 761	9.42	148 679 147	68 132.87
E2	9.35	218 550	9.45	149 186 928	62 800.92
E3	3.95	92 401	5.77	91 167 525	90 771.73

Zdroj: AIMmonitor – AIM – Mediaresearch & Gemius, Máj 2011

Graf 8: ABCDE národná socioekonomická klasifikácia podľa RU(%)



Zdroj: AIMmonitor – AIM – Mediaresearch & Gemius, Máj 2011

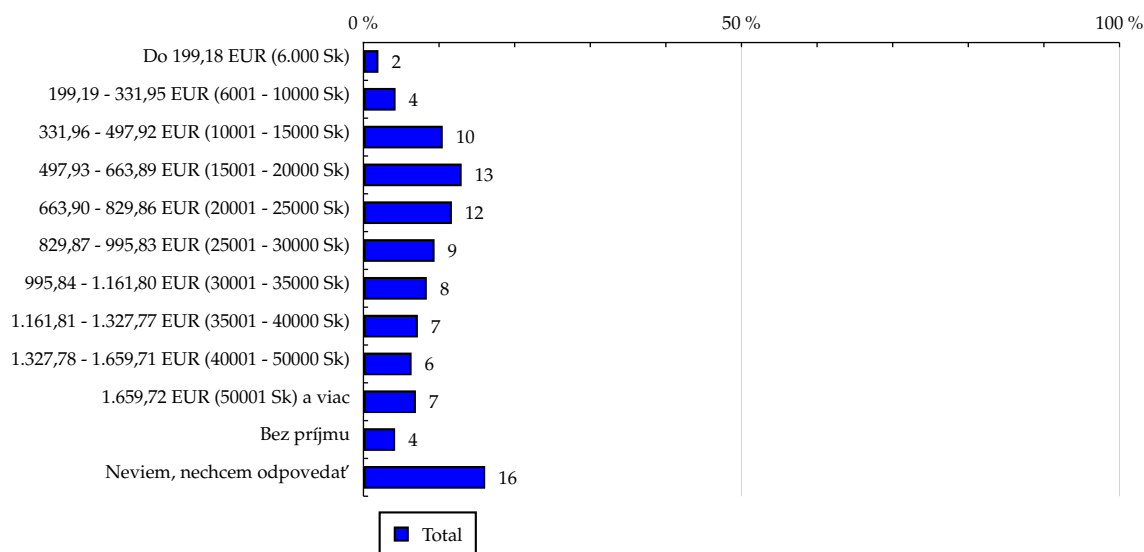
TOTAL

Tabuľka 9: Čistý príjem domácnosti

	TOTAL				
	RU (%)	RU (počet)	PV (%)	PV (počet)	TRP (%)
Do 199,18 EUR (6.000 Sk)	1.98	46 249	2.20	34 780 026	69 185.54
199,19 - 331,95 EUR (6001 - 10000 Sk)	4.25	99 406	5.23	82 594 584	76 440.41
331,96 - 497,92 EUR (10001 - 15000 Sk)	10.49	245 289	12.05	190 285 662	71 369.94
497,93 - 663,89 EUR (15001 - 20000 Sk)	12.99	303 640	12.22	192 881 093	58 441.05
663,90 - 829,86 EUR (20001 - 25000 Sk)	11.70	273 571	11.81	186 540 053	62 731.90
829,87 - 995,83 EUR (25001 - 30000 Sk)	9.41	220 103	9.50	150 040 709	62 714.93
995,84 - 1.161,80 EUR (30001 - 35000 Sk)	8.38	196 002	8.04	126 971 457	59 598.08
1.161,81 - 1.327,77 EUR (35001 - 40000 Sk)	7.20	168 241	6.00	94 754 662	51 814.89
1.327,78 - 1.659,71 EUR (40001 - 50000 Sk)	6.37	148 902	5.40	85 213 728	52 649.73
1.659,72 EUR (50001 Sk) a viac	6.94	162 186	6.39	100 928 933	57 251.67
Bez príjmu	4.19	97 941	5.76	90 870 182	85 358.06
Neviem, nechcem odpovedať	16.10	376 441	15.39	243 000 877	59 388.01

Zdroj: AIMmonitor – AIM – Mediaresearch & Gemius, Máj 2011

Graf 9: Čistý príjem domácnosti podľa RU(%)



Zdroj: AIMmonitor – AIM – Mediaresearch & Gemius, Máj 2011

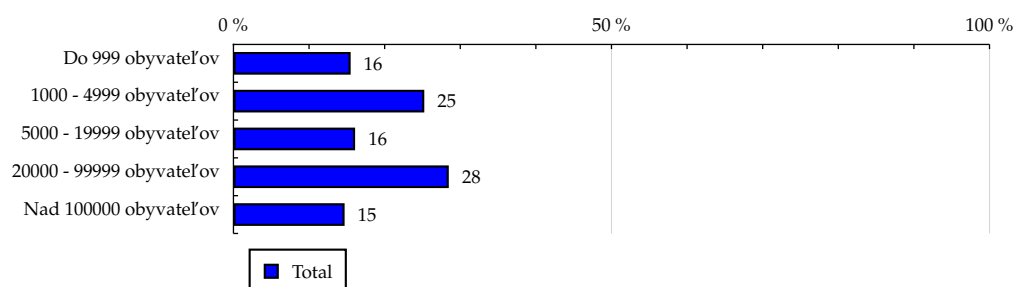
TOTAL

Tabuľka 10: Veľkosť miesta bydliska

	TOTAL				
	RU (%)	RU (počet)	PV (%)	PV (počet)	TRP (%)
Do 999 obyvateľov	15.50	362 297	14.73	232 630 809	59 073.15
1000 - 4999 obyvateľov	25.24	590 063	25.68	405 489 975	63 222.20
5000 - 19999 obyvateľov	16.09	376 068	17.38	274 406 629	67 129.90
20000 - 99999 obyvateľov	28.48	665 930	27.68	436 973 662	60 369.00
Nad 100000 obyvateľov	14.70	343 616	14.53	229 360 893	61 409.11

Zdroj: AIMmonitor – AIM – Mediaresearch & Gemius, Máj 2011

Graf 10: Veľkosť miesta bydliska podľa RU(%)



Zdroj: AIMmonitor – AIM – Mediaresearch & Gemius, Máj 2011

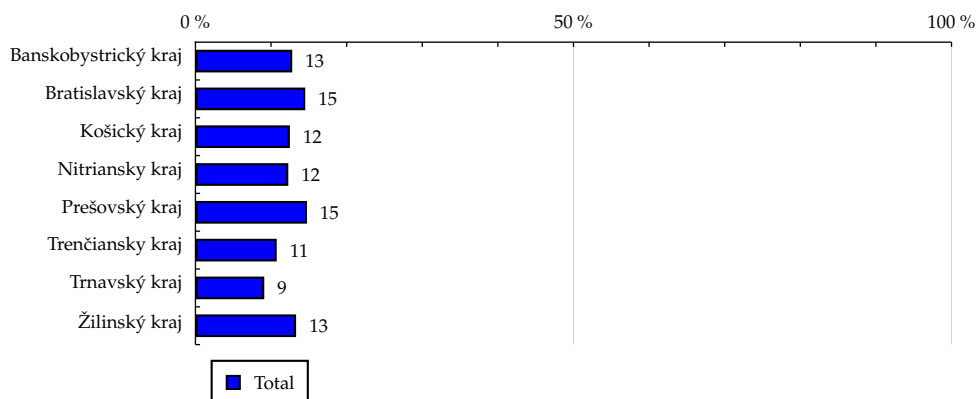
TOTAL

Tabuľka 11: Kraj

	TOTAL				
	RU (%)	RU (počet)	PV (%)	PV (počet)	TRP (%)
Banskobystrický kraj	12.80	299 233	13.23	208 907 898	64 229.14
Bratislavský kraj	14.52	339 472	13.81	217 975 581	59 073.35
Košický kraj	12.49	292 079	14.06	222 008 071	69 928.62
Nitriansky kraj	12.28	287 216	13.02	205 519 333	65 831.00
Prešovský kraj	14.75	344 825	13.22	208 700 482	55 681.56
Trenčiansky kraj	10.75	251 258	11.50	181 515 672	66 463.08
Trnavský kraj	9.10	212 659	8.66	136 674 230	59 127.64
Žilinský kraj	13.31	311 229	12.51	197 560 701	58 399.36

Zdroj: AIMmonitor – AIM – Mediaresearch & Gemius, Máj 2011

Graf 11: Kraj podľa RU(%)



Zdroj: AIMmonitor – AIM – Mediaresearch & Gemius, Máj 2011

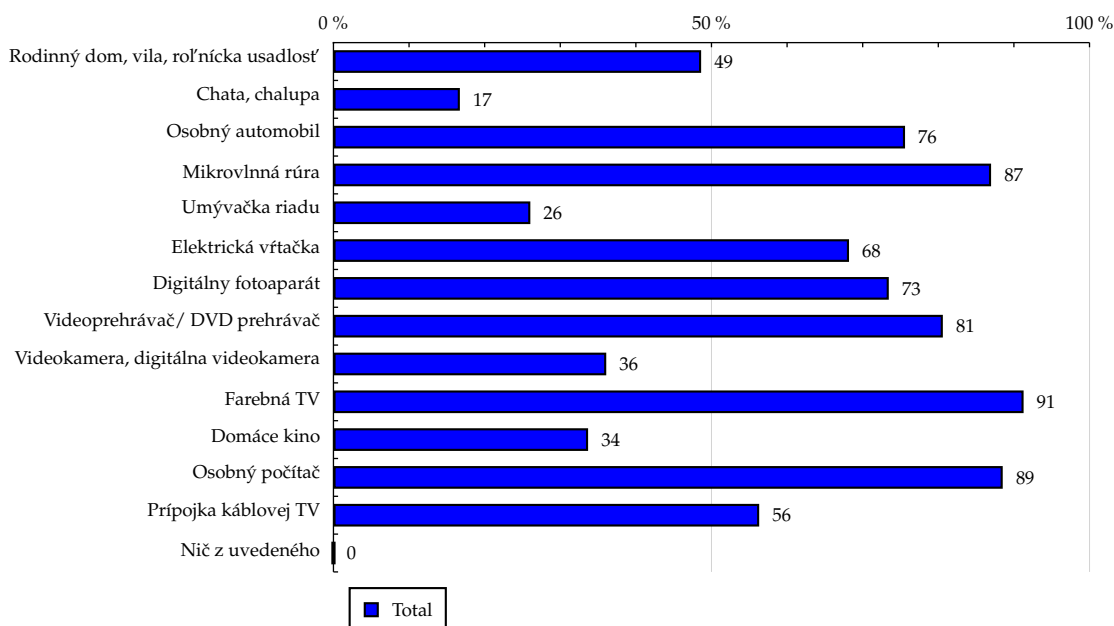
TOTAL

Tabuľka 12: Vybavenosť

	TOTAL				
	RU (%)	RU (počet)	PV (%)	PV (počet)	TRP (%)
Rodinný dom, vila, roľnícka usadlosť	48.63	1 136 938	45.73	722 066 447	58 428.97
Chata, chalupa	16.72	390 813	16.68	263 427 688	62 012.63
Osobný automobil	75.60	1 767 447	72.22	1 140 256 586	59 353.17
Mikrovlnná rúra	86.98	2 033 601	86.15	1 360 167 703	61 533.91
Umývačka riadu	26.04	608 801	22.27	351 653 852	53 140.69
Elektrická vŕtačka	68.19	1 594 276	65.01	1 026 478 394	59 234.41
Digitálny fotoaparát	73.45	1 717 218	70.18	1 108 069 577	59 364.86
Videoprehrávač/ DVD prehrávač	80.60	1 884 456	80.12	1 264 919 245	61 753.92
Videokamera, digitálna videokamera	36.08	843 585	32.69	516 184 339	56 294.20
Farebná TV	91.28	2 134 039	90.67	1 431 481 570	61 712.21
Domáce kino	33.68	787 323	34.27	541 153 767	63 234.68
Osobný počítač	88.52	2 069 570	87.67	1 384 176 336	61 531.71
Prípojka káblovej TV	56.31	1 316 621	58.46	922 996 917	64 495.19
Nič z uvedeného	0.00	0	0.00	0	-

Zdroj: AIMmonitor – AIM – Mediaresearch & Gemius, Máj 2011

Graf 12: Vybavenosť podľa RU(%)



Zdroj: AIMmonitor – AIM – Mediaresearch & Gemius, Máj 2011

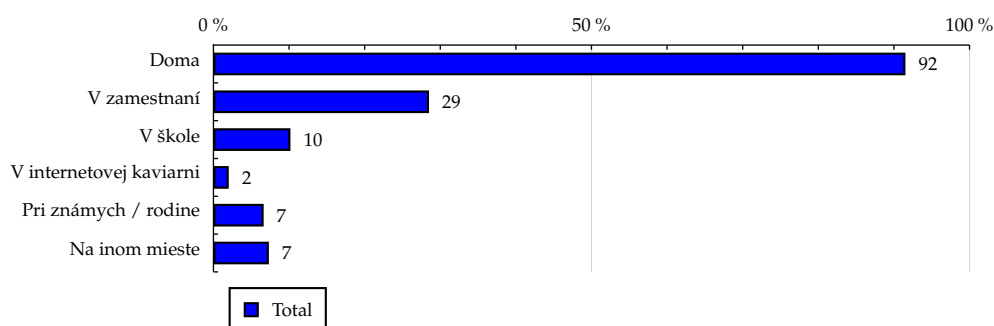
TOTAL

Tabuľka 13: Všetky miesta používania internetu

	TOTAL				
	RU (%)	RU (počet)	PV (%)	PV (počet)	TRP (%)
Doma	91.52	2 139 792	93.60	1 477 776 820	63 536.77
V zamestnaní	28.51	666 652	22.85	360 842 630	49 797.34
V škole	10.18	238 015	8.71	137 450 342	53 128.58
V internetovej kaviarni	2.02	47 321	2.17	34 250 176	66 587.41
Pri známych / rodine	6.64	155 356	6.02	95 002 147	56 259.03
Na inom mieste	7.33	171 324	6.56	103 545 861	55 603.37

Zdroj: AIMmonitor – AIM – Mediaresearch & Gemius, Máj 2011

Graf 13: Všetky miesta používania internetu podľa RU(%)



Zdroj: AIMmonitor – AIM – Mediaresearch & Gemius, Máj 2011

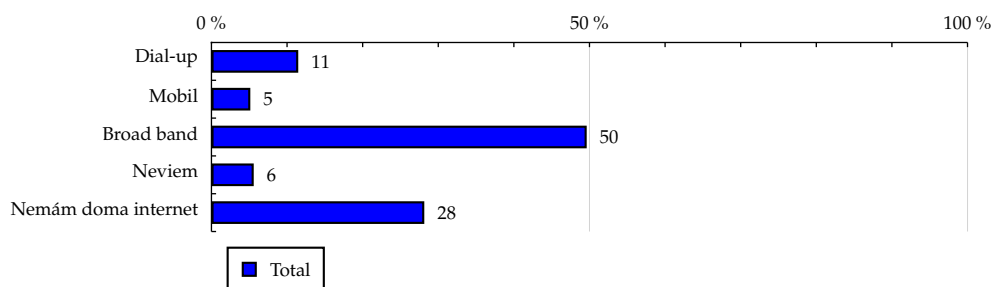
TOTAL

Tabuľka 14: Spôsob pripojenia doma

	TOTAL				
	RU (%)	RU (počet)	PV (%)	PV (počet)	TRP (%)
Dial-up	11.48	268 452	11.48	181 191 440	62 095.28
Mobil	5.14	120 215	4.45	70 240 363	53 754.51
Broad band	49.63	1 160 378	56.45	891 212 993	70 659.36
Neviem	5.59	130 808	6.28	99 168 667	69 747.39
Nemám doma internet	28.15	658 121	21.35	337 048 504	47 116.59

Zdroj: AIMmonitor – AIM – Mediaresearch & Gemius, Máj 2011

Graf 14: Spôsob pripojenia doma podľa RU(%)



Zdroj: AIMmonitor – AIM – Mediaresearch & Gemius, Máj 2011

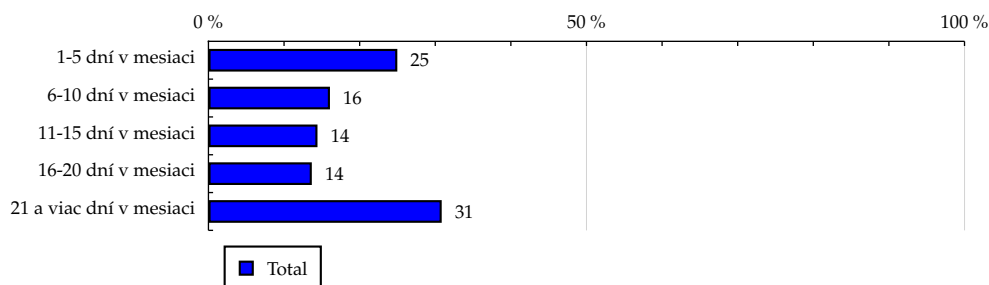
TOTAL

Tabuľka 15: Meraná frekvencia užívania internetu (AIMmonitor)

	TOTAL				
	RU (%)	RU (počet)	PV (%)	PV (počet)	TRP (%)
1-5 dní v mesiaci	24.98	584 093	1.91	30 141 804	4 747.61
6-10 dní v mesiaci	16.07	375 804	3.99	63 058 799	15 437.33
11-15 dní v mesiaci	14.42	337 121	7.07	111 597 965	30 454.91
16-20 dní v mesiaci	13.67	319 666	12.34	194 867 282	56 082.78
21 a viac dní v mesiaci	30.85	721 289	74.69	1 179 196 117	150 405.63

Zdroj: AIMmonitor – AIM – Mediaresearch & Gemius, Máj 2011

Graf 15: Meraná frekvencia užívania internetu (AIMmonitor) podľa RU(%)



Zdroj: AIMmonitor – AIM – Mediaresearch & Gemius, Máj 2011

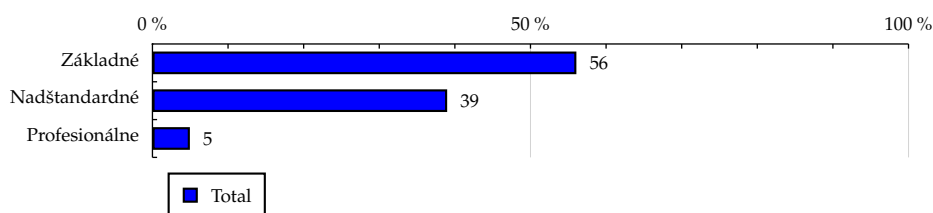
TOTAL

Tabuľka 16: IT znalosti

	TOTAL				
	RU (%)	RU (počet)	PV (%)	PV (počet)	TRP (%)
Základné	56.07	1 310 793	59.84	944 753 538	66 308.95
Nadštandardné	38.98	911 383	36.28	572 781 299	57 819.65
Profesionálne	4.95	115 798	3.88	61 327 129	48 723.22

Zdroj: AIMmonitor – AIM – Mediaresearch & Gemius, Máj 2011

Graf 16: IT znalosti podľa RU(%)



Zdroj: AIMmonitor – AIM – Mediaresearch & Gemius, Máj 2011

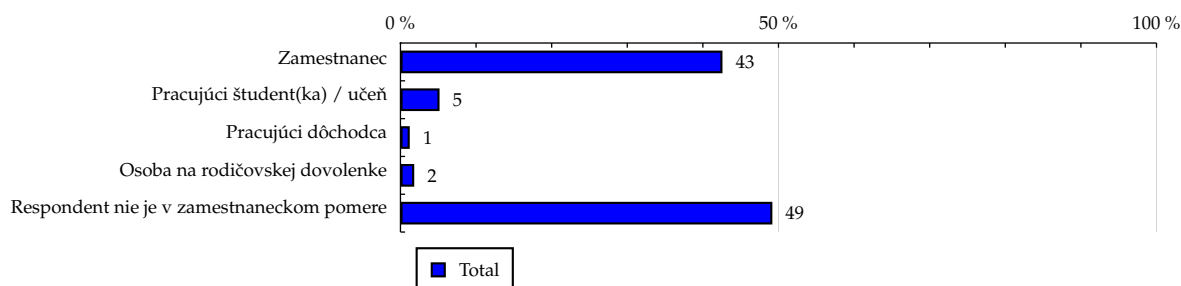
TOTAL

Tabuľka 17: Ekonomicky aktívny ako

	TOTAL				
	RU (%)	RU (počet)	PV (%)	PV (počet)	TRP (%)
Zamestnanec	42.59	995 753	41.31	652 231 975	60 261.23
Pracujúci študent(ka) / učeň	5.17	120 938	6.50	102 686 155	78 115.22
Pracujúci dôchodca	1.23	28 807	1.21	19 141 048	61 128.98
Osoba na rodičovskej dovolenke	1.82	42 498	2.10	33 087 016	71 625.60
Respondent nie je v zamestnaneckom pomere	49.19	1 149 977	48.88	771 715 773	61 738.48

Zdroj: AIMmonitor – AIM – Mediaresearch & Gemius, Máj 2011

Graf 17: Ekonomicky aktívny ako podľa RU(%)



Zdroj: AIMmonitor – AIM – Mediaresearch & Gemius, Máj 2011

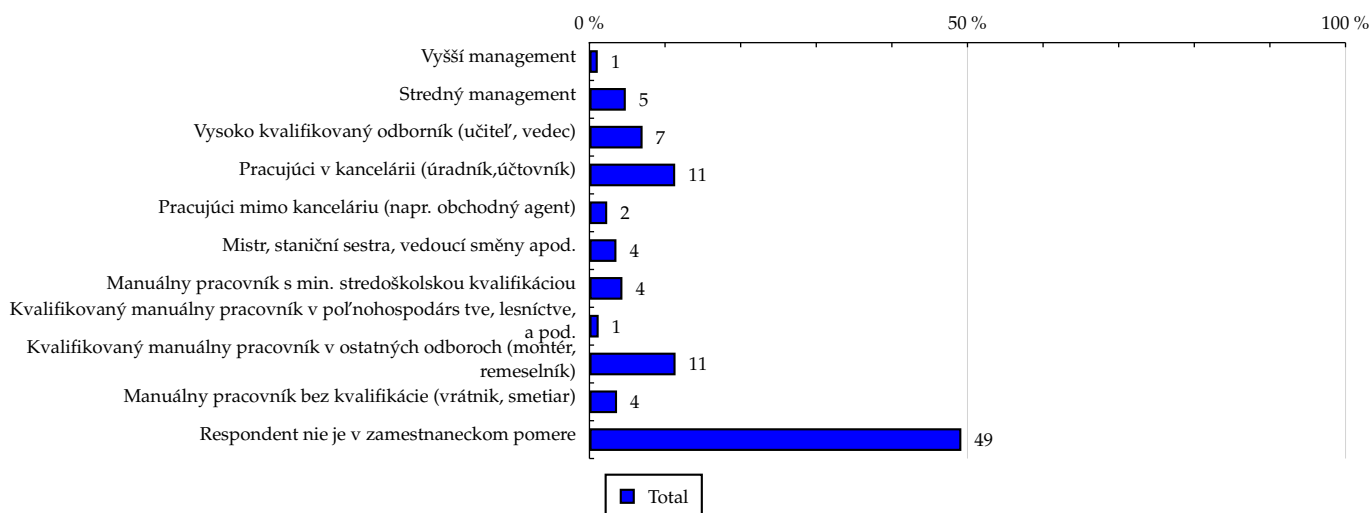
TOTAL

Tabuľka 18: Charakteristika zamestnania

	TOTAL				
	RU (%)	RU (počet)	PV (%)	PV (počet)	TRP (%)
Vyšší management	1.10	25 727	0.79	12 410 574	44 378.94
Stredný management	4.81	112 533	3.89	61 487 192	50 267.70
Vysoko kvalifikovaný odborník (učiteľ, vedec)	7.03	164 292	5.27	83 157 238	46 566.26
Pracujúci v kancelárii (úradník, účtovník)	11.34	265 043	10.82	170 821 073	59 294.10
Pracujúci mimo kanceláriu (napr. obchodný agent)	2.35	54 997	3.93	62 033 781	103 771.00
Mistr, staniční sestra, vedoucí směny apod.	3.57	83 363	2.78	43 843 024	48 385.23
Manuální pracovník s min. stredoškolskou kvalifikáciou	4.36	102 033	4.15	65 467 479	59 029.57
Kvalifikovaný manuální pracovník v poľnohospodárs tve, lesníctve, a pod.	1.22	28 503	1.30	20 527 050	66 255.24
Kvalifikovaný manuální pracovník v ostatných odboroch (montér, remeselník)	11.39	266 242	13.35	210 832 897	72 853.16
Manuální pracovník bez kvalifikácie (vrátnik, smetiar)	3.65	85 260	4.85	76 565 887	82 618.11
Respondent nie je v zamestnaneckom pomere	49.19	1 149 977	48.88	771 715 773	61 738.48

Zdroj: AIMmonitor – AIM – Mediaresearch & Gemius, Máj 2011

Graf 18: Charakteristika zamestnania podľa RU(%)



Zdroj: AIMmonitor – AIM – Mediaresearch & Gemius, Máj 2011

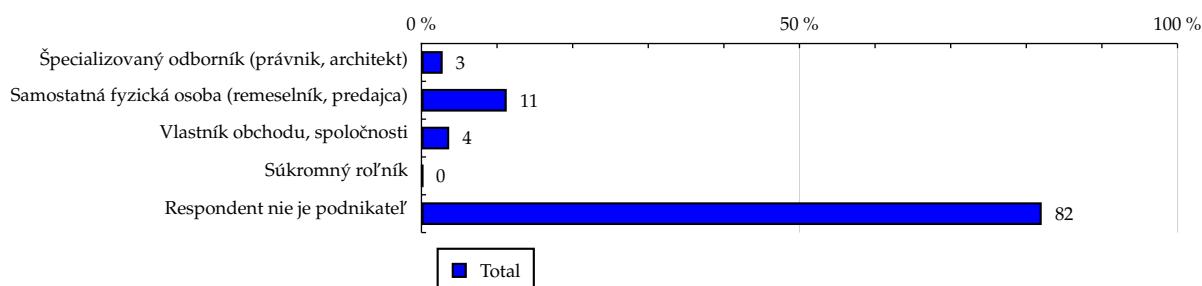
TOTAL

Tabuľka 19: Podnikateľská činnosť

	TOTAL				
	RU (%)	RU (počet)	PV (%)	PV (počet)	TRP (%)
Špecializovaný odborník (právník, architekt)	2.81	65 640	2.59	40 863 390	57 273.39
Samostatná fyzická osoba (remeselník, predajca)	11.28	263 697	10.52	166 161 875	57 971.30
Vlastník obchodu, spoločnosti	3.67	85 808	2.92	46 125 241	49 453.65
Súkromný roľník	0.20	4 734	0.19	2 928 389	56 902.13
Respondent nie je podnikateľ	82.04	1 918 095	83.78	1 322 783 072	63 446.30

Zdroj: AIMmonitor – AIM – Mediaresearch & Gemius, Máj 2011

Graf 19: Podnikateľská činnosť podľa RU(%)



Zdroj: AIMmonitor – AIM – Mediaresearch & Gemius, Máj 2011

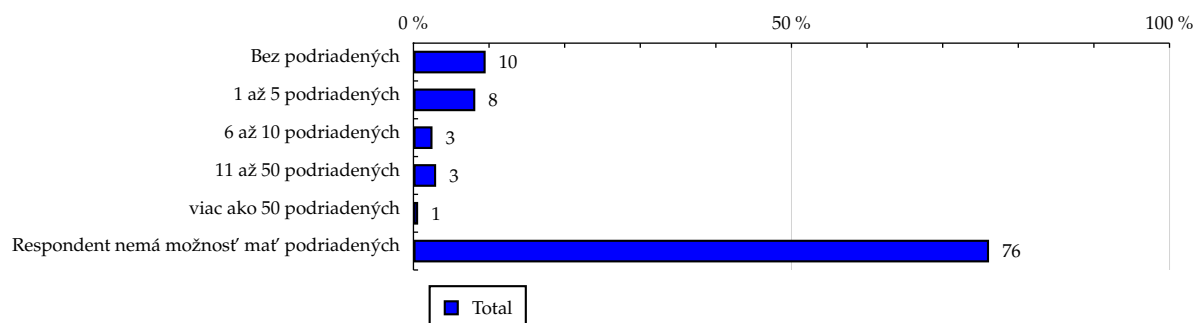
TOTAL

Tabuľka 20: Počet podriadených

	TOTAL				
	RU (%)	RU (počet)	PV (%)	PV (počet)	TRP (%)
Bez podriadených	9.55	223 280	9.57	151 044 743	62 236.13
1 až 5 podriadených	8.18	191 354	6.58	103 929 100	49 967.45
6 až 10 podriadených	2.52	58 971	1.90	29 926 414	46 687.77
11 až 50 podriadených	3.00	70 075	2.32	36 618 168	48 074.63
viac ako 50 podriadených	0.62	14 460	0.54	8 458 236	53 812.47
Respondent nemá možnosť mať podriadených	76.13	1 779 833	79.10	1 248 885 306	64 555.16

Zdroj: AIMmonitor – AIM – Mediaresearch & Gemius, Máj 2011

Graf 20: Počet podriadených podľa RU(%)



Zdroj: AIMmonitor – AIM – Mediaresearch & Gemius, Máj 2011

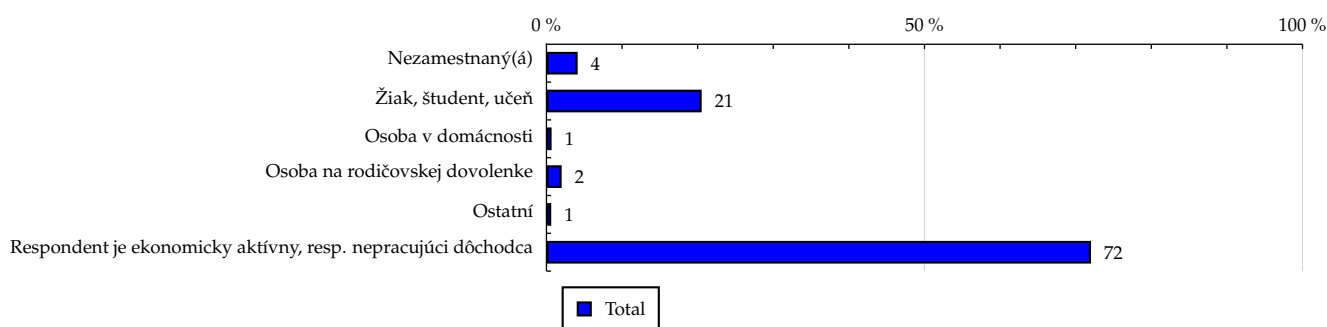
TOTAL

Tabuľka 21: Ekonomicky neaktívny ako

	TOTAL				
	RU (%)	RU (počet)	PV (%)	PV (počet)	TRP (%)
Nezamestnaný(á)	4.13	96 620	5.70	89 954 444	85 652.35
Žiak, študent, učeň	20.53	479 888	19.26	304 056 978	58 291.10
Osoba v domácnosti	0.68	15 960	0.81	12 764 608	73 577.79
Osoba na rodičovskej dovolenke	2.01	47 014	2.07	32 618 305	63 828.24
Ostatní	0.63	14 623	1.07	16 952 657	106 652.04
Respondent je ekonomicky aktívny, resp. nepracujúci dôchodca	72.02	1 683 867	71.10	1 122 514 975	61 329.89

Zdroj: AIMmonitor – AIM – Mediaresearch & Gemius, Máj 2011

Graf 21: Ekonomicky neaktívny ako podľa RU(%)



Zdroj: AIMmonitor – AIM – Mediaresearch & Gemius, Máj 2011

LEGENDA

Dole uvádzaný pojem "cieľová skupina" (daná cieľová skupina, vybraná cieľová skupina, vybraná CS) je tu používaný v zmysle cieľová skupina uvedená v riadku tabuľky (resp. stĺpci grafu) daného sociodemografického ukazovateľa, t.j. napr. cieľová skupina "ženy", "Trnavský kraj", "Dôchodca", a pod. Cieľová skupina Všetci je definovaná ako Osoby vo veku 14-79 rokov, ktoré aspoň raz v poslednom mesiaci navštívili internet.

MÉDIUM:

RU(počet) – počet návštevníkov (reálnych užívateľov) vybraného média z príslušnej cieľovej skupiny

RU(%) – zloženie návštevníkov

Informácie o profile návštevníkov vybraného média – v podobe percentuálneho rozloženia užívateľov internetu (podľa Reach) medzi jednotlivé cieľové skupiny.

$RU(\%) = RU(\text{počet})(\text{médium})(\text{vybraná CS}) / RU(\text{počet})(\text{médium})(\text{CS všetci}) * 100$

Reach(%) – pomer počtu návštevníkov média z príslušnej cieľovej skupiny k veľkosti tejto cieľovej skupiny

$Reach(\%)(\text{CS}) = RU(\text{počet})(\text{médium})(\text{CS}) / \text{veľkosť CS}(\text{počet}) * 100$

PV(počet) – počet zobrazení (page views) generovaných na médiu užívateľmi z príslušnej cieľovej skupiny

PV(%) – zloženie zobrazení (page views)

Informácie o profile návštevníkov vybraného média – v podobe percentuálneho rozloženia užívateľov internetu (podľa zobrazení (page views)) medzi jednotlivé cieľové skupiny.

$PV(\%) = PV(\text{počet})(\text{médium})(\text{vybraná CS}) / PV(\text{počet})(\text{médium})(\text{CS všetci}) * 100$

TRP(%) – Target Rating Points

Hrubý zásah danej cieľovej skupiny na vybranom médiu.

$TRP(\%) = PV(\text{počet})(\text{médium}) / \text{veľkosť CS}(\text{počet}) * 100$

(podobne je definovaný ukazovateľ GRP(%) Gross Rating Points, iba ako cieľová skupina je braná celá populácia, cieľová skupina "Všetci")

Afinita(%) – afinita reach

Koeficient vyjadrujúci vzťah návštevnosti vybraného média k návštevnosti všetkých meraných médií.

$Afinita(\%) = Reach(\%)(\text{médium})(\text{vybraná CS}) / Reach(\%)(\text{médium})(\text{CS všetci})$

TOTAL:

Total RU(počet) – počet návštevníkov (reálnych užívateľov) všetkých meraných médií z príslušnej cieľovej skupiny

Total RU(%) – zloženie návštevníkov, t.j. informácie o profile Reach celkom pre všetky merané médiá

Informácie o profile návštevníkov všetkých meraných médií – v podobe percentuálneho rozloženia užívateľov internetu (podľa Reach) medzi jednotlivé cieľové skupiny.

$RU(\%) = RU(\text{počet})(\text{všetky médiá})(\text{vybraná CS}) / RU(\text{počet})(\text{všetky médiá})(\text{CS všetci}) * 100$

Total PV(počet) – počet zobrazení (page views) generovaných na všetkých meraných médiách užívateľmi z príslušnej cieľovej skupiny

Total PV(%) – zloženie zobrazení, t.j. informácie o profile zobrazení (page views) celkom pre všetky merané médiá

Informácie o profile návštevníkov všetkých meraných médií - v podobe percentuálneho rozloženia užívateľov internetu (podľa zobrazení (page views)) medzi jednotlivé cieľové skupiny.

$PV(\%) = PV(\text{počet})(\text{všetky médiá})(\text{vybraná CS}) / PV(\text{počet})(\text{všetky médiá})(\text{CS všetci}) * 100$

Otázka IT znalosti

Základné – osoby, ktoré deklarujú základné znalosti práce s počítačom a internetom (napr. písanie základných textov, ukladanie súborov, elektronická pošta, prezeranie www stránok, a pod.)

Nadštandardné – osoby, ktoré deklarujú používanie počítača a internetu na nadštandardnej úrovni. (napr. využívanie matematických funkcií v tabuľkovom procesore, tvorba grafických prezentácií, práca s vyhľadávačmi, databázy na užívateľskej úrovni, a pod.)

Profesionálne – osoby, ktoré sa profesionálne venujú IT, technológiám, a pod. (napr. programátorská alebo administrátorská činnosť)

ABCDE klasifikácia

ABCDE klasifikácia umožňuje posudzovanie sociálneho a ekonomického postavenia jednotlivcov v spoločnosti. Zvyčajne je počítaná pre hlavu domácnosti, vzhľadom ku špecifiku internetového kladenia otázok bola prijatá metóda priameho výpočtu priamo pre jednotlivých respondentov. Na aktualizácii ABCDE klasifikácie pracovali metodické komisie so zástupcami výskumných agentúr, reklamných agentúr a odbornej verejnosti. Výsledkom je návrh škály A,B,C1,C2,D,E1,E2,E3. Táto škála zodpovedá medzinárodnému štandardu potvrdenému združením ESOMAR a aj algoritmus zaradenia jednotlivca zodpovedá medzinárodným zvyklostiam. ABCDE klasifikácia rozčleňuje jednotlivcov domácnosti do sociálnych kategórií na základe ekonomického postavenia (ekonomicky aktívny x neaktívny jednotlivec). Pre ekonomicky aktívnych potom rozlišuje podnikateľov a zamestnancov. Pozícia v zamestnaní potom slúži k ďalšej diferenciacii (vrátane prípadného počtu podriadených osôb pre vedúcich zamestnancov). Pre všetky vzniknuté triedy má na záverečné zaradenie vplyv vzdelanie skúmanej osoby. Pre ekonomicky neaktívne osoby sa na základe štandardu ESOMAR nepostupuje podľa ich posledného zamestnania, ale na základe stupňa ekonomickej sily meranej prostredníctvom vybavenosti domácnosti, vplyv vzdelania sa prejavuje aj tu. Vzhľadom k tomu, že medzinárodný postup zodpovedá európskym stupňom, vychádza pri jeho použití horšia sociálna štruktúra obyvateľov SR než bolo zvykom pre súčasnú klasifikáciu ABCD, avšak táto štruktúra umožňuje robiť porovnania v rámci Európy. Napriek tomu sa komisie rozhodli, že pre použitie v rámci SR bude použitá upravená škála, ktorá zohľadní špecifiká SR. Táto upravená škála vzniká z európskeho štandardu posunutím o jednu alebo dve triedy vyššie či nižšie na základe indexu životného minima domácnosti, v ktorej skúmaná osoba žije.

A – Skupina s najvyšším sociálnym statusom v spoločnosti daným vysoko prestížnym zamestnaním a zároveň najvyššími príjmami.

B – Skupina s nadpriemernými príjmami, zvyčajne vyšší manažment a skupina vyšších profesionálov s minimálne stredoškolským vzdelaním.

C1, C2 – Skupina s priemerným životným štandardom a priemernými príjmami. Ide o skupinu napr. malých podnikateľov a živnostníkov, technikov, úradníkov a nižších odborníkov.

D – Skupina s priemerným až mierne podpriemerným životným štandardom. Patrí sem napr. skupina kvalifikovaných manuálnych pracovníkov.

E1, E2, E3 – Skupina charakterizovaná podpriemerným životným štandardom, kde sa nachádzajú predovšetkým neaktívni jednotlivci, tzn. nezamestnaní, dôchodci alebo nekvalifikovaní robotníci, a pod.

Otázky k ekonomickej aktivite a k zamestnaniu:

Tieto otázky (ot. 17, 18, 19, 20 a 21) sú (okrem iných) použité predovšetkým ku stanoveniu ABCDE klasifikácie. Na základe odpovedi respondenta na otázku 7 (Ekonomická aktivita) mu je ďalej položená skupina špecifických otázok. Otázka 7 je teda použitá ako filter na kladenie ďalších otázok. Teda vyššie uvedených päť otázok nie je položených každému respondentovi. Preto pre možnosť tvorby cieľových skupín v rámci celej populácie je doplnená segmentácia jednotlivých odpovedí na túto otázku o skupinu respondentov, ktorým táto príslušná otázka nebola položená. Teda napríklad pri otázke č. 19 "Podnikateľská činnosť" je táto skupina označená "Respondent nie je podnikateľ".