

AIMmonitor

Výskum sociodemografie návštevníkov internetu v Slovenskej Republike

Názov média:

TOTAL

Mesiac:

Máj 2013

| Základné informácie | |
|--------------------------------------|---------------|
| Veľkosť internetovej populácie SR | 3 172 802 |
| Počet respondentov | |
| Total (za všetky merané média) | N = 51 527 |
| RU(počet) | 3 045 889 |
| Reach(%) | 96.00 |
| PV(počet) (od návštevníkov zo SR) | 1 704 814 094 |
| PV(počet) (od všetkých návštevníkov) | 1 908 459 562 |
| GRP (%) | 53 732.13 |

**Zdroj: AIMmonitor – IAB Slovakia – Mediaresearch & Gemius
Máj 2013**

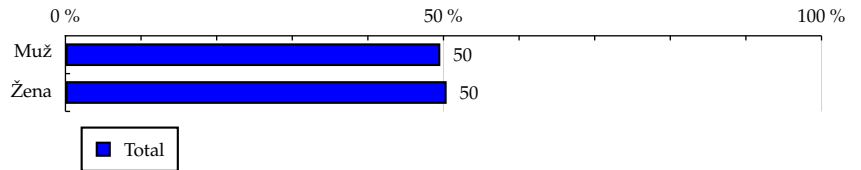
TOTAL

Tabuľka 1: Pohlavie

| | TOTAL | | | | |
|------|--------|------------|--------|---------------|-----------|
| | RU (%) | RU (počet) | PV (%) | PV (počet) | TRP (%) |
| Muž | 49.58 | 1 510 304 | 59.20 | 1 009 332 623 | 64 156.56 |
| Žena | 50.42 | 1 535 585 | 40.80 | 695 481 470 | 43 479.33 |

Zdroj: AIMmonitor – IAB Slovakia – Mediaresearch & Gemius, Máj 2013

Graf 1: Pohlavie podľa RU(%)



Zdroj: AIMmonitor – IAB Slovakia – Mediaresearch & Gemius, Máj 2013

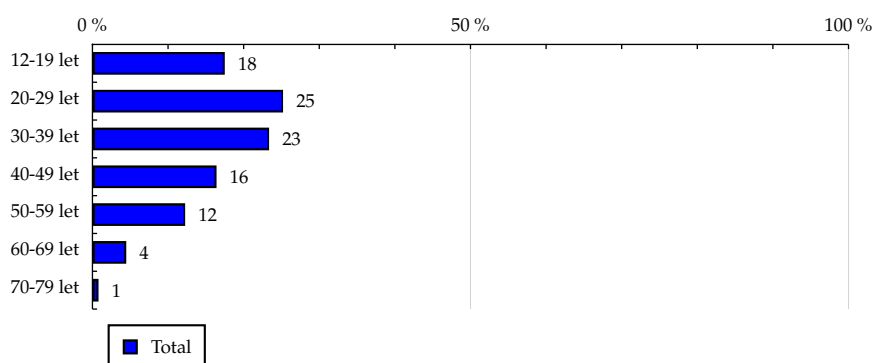
TOTAL

Tabuľka 2: Vek

| | TOTAL | | | | |
|-----------|--------|------------|--------|-------------|-----------|
| | RU (%) | RU (počet) | PV (%) | PV (počet) | TRP (%) |
| 12-19 let | 17.50 | 533 160 | 10.51 | 179 192 091 | 32 265.03 |
| 20-29 let | 25.21 | 767 803 | 38.04 | 648 446 534 | 81 076.58 |
| 30-39 let | 23.36 | 711 457 | 21.77 | 371 164 055 | 50 082.77 |
| 40-49 let | 16.41 | 499 765 | 14.19 | 241 880 675 | 46 462.91 |
| 50-59 let | 12.26 | 373 304 | 10.77 | 183 631 443 | 47 223.21 |
| 60-69 let | 4.47 | 136 022 | 4.09 | 69 651 738 | 49 157.75 |
| 70-79 let | 0.80 | 24 376 | 0.64 | 10 847 559 | 42 719.29 |

Zdroj: AIMmonitor – IAB Slovakia – Mediaresearch & Gemius, Máj 2013

Graf 2: Vek podľa RU(%)



Zdroj: AIMmonitor – IAB Slovakia – Mediaresearch & Gemius, Máj 2013

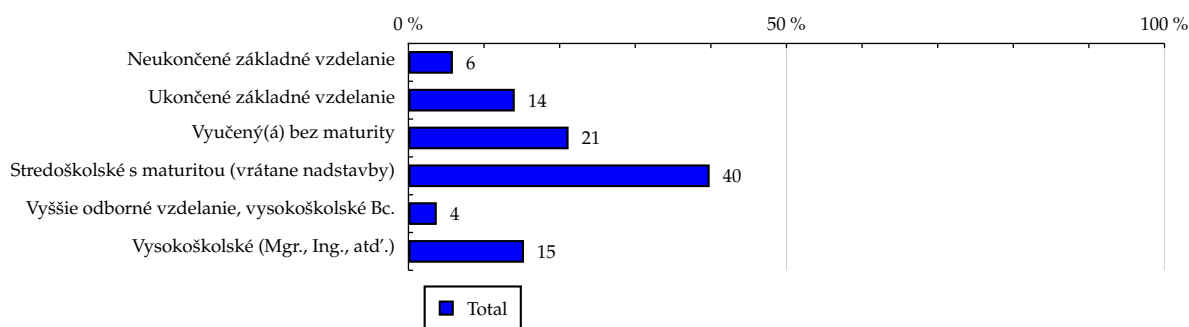
TOTAL

Tabuľka 3: Najvyššie dokončené vzdelanie

| | TOTAL | | | | |
|---|--------|------------|--------|-------------|-----------|
| | RU (%) | RU (počet) | PV (%) | PV (počet) | TRP (%) |
| Neukončené základné vzdelanie | 5.88 | 179 167 | 3.23 | 55 022 470 | 29 481.62 |
| Ukončené základné vzdelanie | 14.06 | 428 333 | 10.52 | 179 312 244 | 40 188.23 |
| Vyučený(á) bez maturity | 21.18 | 644 969 | 21.14 | 360 436 807 | 53 648.96 |
| Stredoškolské s maturitou (vrátane nadstavby) | 39.84 | 1 213 634 | 49.15 | 837 879 622 | 66 277.31 |
| Vyššie odborné vzdelanie, vysokoškolské Bc. | 3.75 | 114 312 | 3.22 | 54 883 162 | 46 091.05 |
| Vysokoškolské (Mgr., Ing., atď.) | 15.28 | 465 471 | 12.75 | 217 279 789 | 44 812.28 |

Zdroj: AIMmonitor – IAB Slovakia – Mediaresearch & Gemius, Máj 2013

Graf 3: Najvyššie dokončené vzdelanie podľa RU(%)



Zdroj: AIMmonitor – IAB Slovakia – Mediaresearch & Gemius, Máj 2013

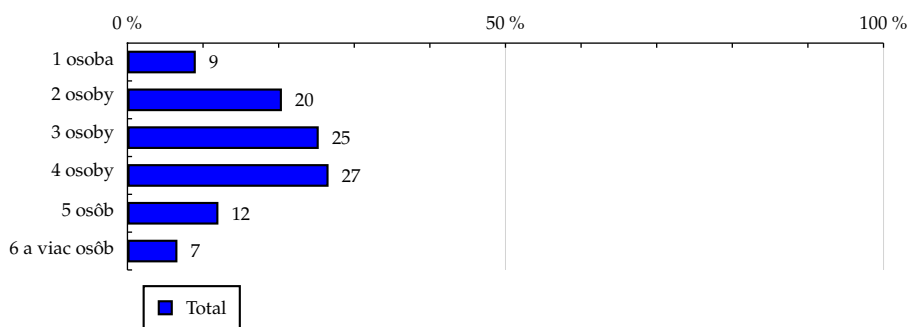
TOTAL

Tabuľka 4: Počet osôb v domácnosti

| | TOTAL | | | | |
|---------------|--------|------------|--------|-------------|------------|
| | RU (%) | RU (počet) | PV (%) | PV (počet) | TRP (%) |
| 1 osoba | 9.04 | 275 324 | 8.45 | 144 111 791 | 50 248.88 |
| 2 osoby | 20.43 | 622 262 | 19.15 | 326 463 002 | 50 365.34 |
| 3 osoby | 25.30 | 770 491 | 22.76 | 388 093 336 | 48 354.77 |
| 4 osoby | 26.60 | 810 222 | 21.96 | 374 295 766 | 44 348.78 |
| 5 osôb | 12.03 | 366 378 | 22.79 | 388 552 819 | 101 810.16 |
| 6 a viac osôb | 6.61 | 201 210 | 4.89 | 83 297 380 | 39 742.28 |

Zdroj: AIMmonitor – IAB Slovakia – Mediaresearch & Gemius, Máj 2013

Graf 4: Počet osôb v domácnosti podľa RU(%)



Zdroj: AIMmonitor – IAB Slovakia – Mediaresearch & Gemius, Máj 2013

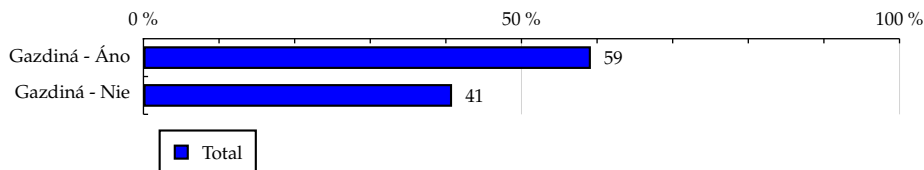
TOTAL

Tabuľka 5: Gazdiná

| | TOTAL | | | | |
|---------------|--------|------------|--------|-------------|-----------|
| | RU (%) | RU (počet) | PV (%) | PV (počet) | TRP (%) |
| Gazdiná - Áno | 59.18 | 1 802 424 | 54.29 | 925 480 701 | 49 292.59 |
| Gazdiná - Nie | 40.82 | 1 243 465 | 45.71 | 779 333 393 | 60 167.31 |

Zdroj: AIMmonitor – IAB Slovakia – Mediaresearch & Gemius, Máj 2013

Graf 5: Gazdiná podľa RU(%)



Zdroj: AIMmonitor – IAB Slovakia – Mediaresearch & Gemius, Máj 2013

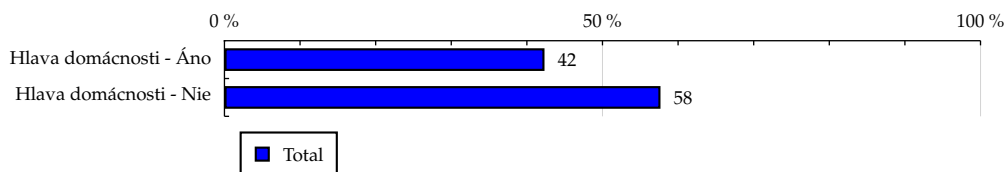
TOTAL

Tabuľka 6: Hlava domácnosti

| | TOTAL | | | | |
|------------------------|--------|------------|--------|-------------|-----------|
| | RU (%) | RU (počet) | PV (%) | PV (počet) | TRP (%) |
| Hlava domácnosti - Áno | 42.33 | 1 289 194 | 50.51 | 861 088 417 | 64 121.05 |
| Hlava domácnosti - Nie | 57.67 | 1 756 695 | 49.49 | 843 725 677 | 46 107.96 |

Zdroj: AIMmonitor – IAB Slovakia – Mediaresearch & Gemius, Máj 2013

Graf 6: Hlava domácnosti podľa RU(%)



Zdroj: AIMmonitor – IAB Slovakia – Mediaresearch & Gemius, Máj 2013

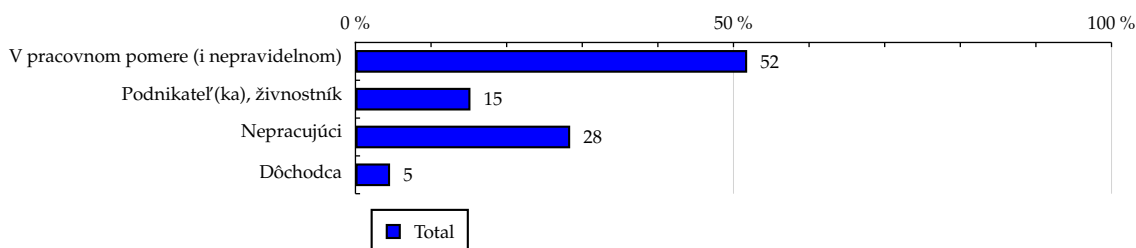
TOTAL

Tabuľka 7: Ekonomická aktivita

| | TOTAL | | | | |
|--------------------------------------|--------|------------|--------|-------------|-----------|
| | RU (%) | RU (počet) | PV (%) | PV (počet) | TRP (%) |
| V pracovnom pomere (i nepravidelnom) | 51.81 | 1 577 985 | 57.39 | 978 315 980 | 59 517.88 |
| Podnikateľ(ka), živnostník | 15.21 | 463 321 | 13.55 | 230 976 108 | 47 858.12 |
| Nepracujúci | 28.40 | 865 071 | 24.34 | 414 872 292 | 46 039.81 |
| Dôchodca | 4.58 | 139 511 | 4.73 | 80 649 714 | 55 496.47 |

Zdroj: AIMmonitor – IAB Slovakia – Mediaresearch & Gemius, Máj 2013

Graf 7: Ekonomická aktivita podľa RU(%)



Zdroj: AIMmonitor – IAB Slovakia – Mediaresearch & Gemius, Máj 2013

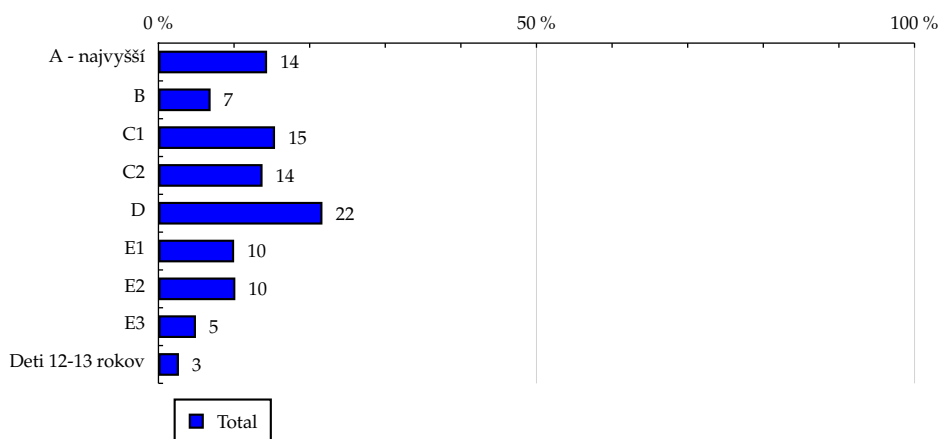
TOTAL

Tabuľka 8: ABCDE národná socioekonomická klasifikácia

| | TOTAL | | | | |
|------------------|--------|------------|--------|-------------|------------|
| | RU (%) | RU (počet) | PV (%) | PV (počet) | TRP (%) |
| A - najvyšší | 14.37 | 437 742 | 12.65 | 215 599 402 | 47 282.51 |
| B | 6.90 | 210 182 | 6.30 | 107 474 569 | 49 088.53 |
| C1 | 15.42 | 469 587 | 13.75 | 234 431 944 | 47 925.99 |
| C2 | 13.77 | 419 403 | 12.35 | 210 551 643 | 48 194.58 |
| D | 21.69 | 660 653 | 18.97 | 323 454 726 | 47 001.41 |
| E1 | 10.01 | 304 815 | 9.07 | 154 605 903 | 48 692.32 |
| E2 | 10.17 | 309 915 | 21.24 | 362 084 399 | 112 160.10 |
| E3 | 4.96 | 151 091 | 4.07 | 69 361 378 | 44 070.53 |
| Deti 12-13 rokov | 2.71 | 82 498 | 1.60 | 27 250 129 | 31 709.89 |

Zdroj: AIMmonitor – IAB Slovakia – Mediaresearch & Gemius, Máj 2013

Graf 8: ABCDE národná socioekonomická klasifikácia podľa RU(%)



Zdroj: AIMmonitor – IAB Slovakia – Mediaresearch & Gemius, Máj 2013

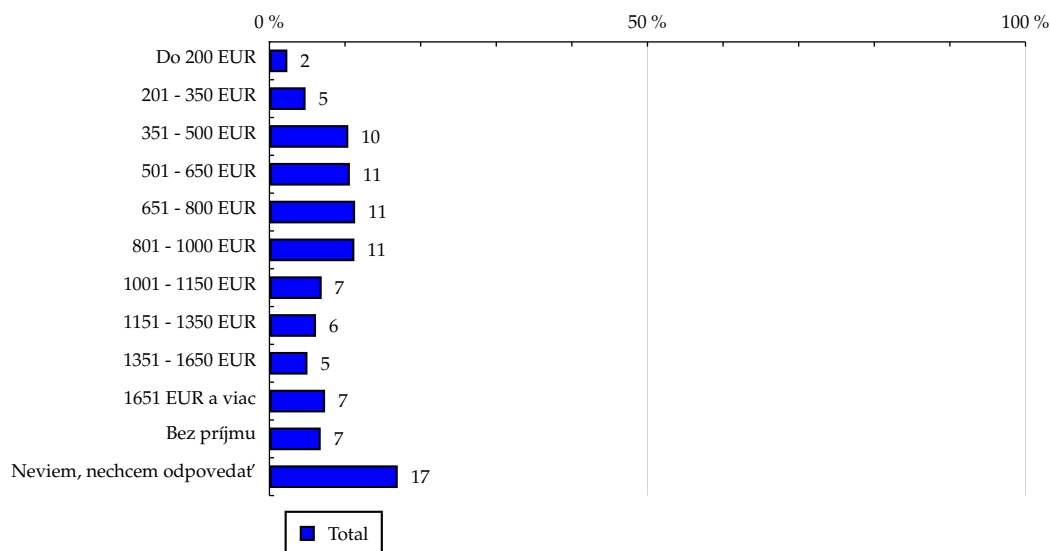
TOTAL

Tabuľka 9: Čistý príjem domácnosti

| | TOTAL | | | | |
|---------------------------|--------|------------|--------|-------------|------------|
| | RU (%) | RU (počet) | PV (%) | PV (počet) | TRP (%) |
| Do 200 EUR | 2.37 | 72 094 | 1.90 | 32 424 081 | 43 175.42 |
| 201 - 350 EUR | 4.78 | 145 549 | 4.40 | 75 065 896 | 49 511.11 |
| 351 - 500 EUR | 10.43 | 317 740 | 22.94 | 391 022 328 | 118 140.88 |
| 501 - 650 EUR | 10.64 | 324 062 | 9.47 | 161 476 268 | 47 835.63 |
| 651 - 800 EUR | 11.33 | 345 046 | 10.17 | 173 298 060 | 48 215.52 |
| 801 - 1000 EUR | 11.23 | 342 073 | 10.71 | 182 547 161 | 51 230.25 |
| 1001 - 1150 EUR | 6.91 | 210 572 | 6.10 | 103 953 746 | 47 392.44 |
| 1151 - 1350 EUR | 6.16 | 187 645 | 5.16 | 87 978 254 | 45 009.91 |
| 1351 - 1650 EUR | 5.03 | 153 333 | 4.71 | 80 342 252 | 50 301.02 |
| 1651 EUR a viac | 7.36 | 224 205 | 6.07 | 103 433 943 | 44 288.11 |
| Bez príjmu | 6.78 | 206 643 | 4.45 | 75 858 152 | 35 241.25 |
| Neviem, nechcem odpovedať | 16.97 | 516 920 | 13.93 | 237 413 953 | 44 091.41 |

Zdroj: AIMmonitor – IAB Slovakia – Mediaresearch & Gemius, Máj 2013

Graf 9: Čistý príjem domácnosti podľa RU(%)



Zdroj: AIMmonitor – IAB Slovakia – Mediaresearch & Gemius, Máj 2013

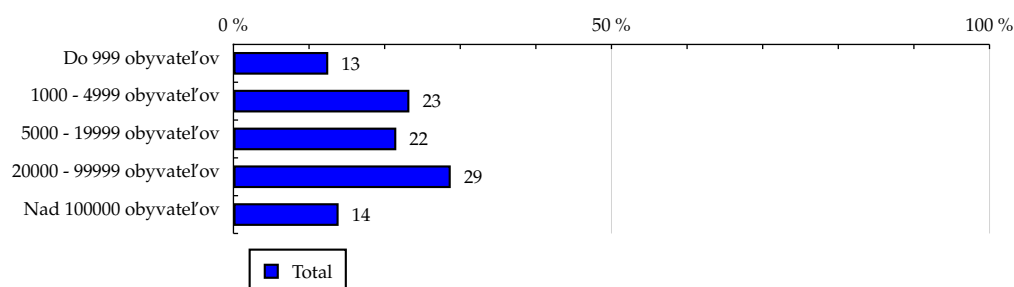
TOTAL

Tabuľka 10: Veľkosť miesta bydliska

| | TOTAL | | | | |
|--------------------------|--------|------------|--------|-------------|-----------|
| | RU (%) | RU (počet) | PV (%) | PV (počet) | TRP (%) |
| Do 999 obyvateľov | 12.54 | 382 105 | 10.03 | 170 971 872 | 42 954.93 |
| 1000 - 4999 obyvateľov | 23.27 | 708 807 | 20.47 | 348 925 299 | 47 257.99 |
| 5000 - 19999 obyvateľov | 21.54 | 655 962 | 30.74 | 524 121 311 | 76 705.07 |
| 20000 - 99999 obyvateľov | 28.74 | 875 480 | 26.49 | 451 568 943 | 49 516.36 |
| Nad 100000 obyvateľov | 13.91 | 423 533 | 12.27 | 209 226 668 | 47 424.23 |

Zdroj: AIMmonitor – IAB Slovakia – Mediaresearch & Gemius, Máj 2013

Graf 10: Veľkosť miesta bydliska podľa RU(%)



Zdroj: AIMmonitor – IAB Slovakia – Mediaresearch & Gemius, Máj 2013

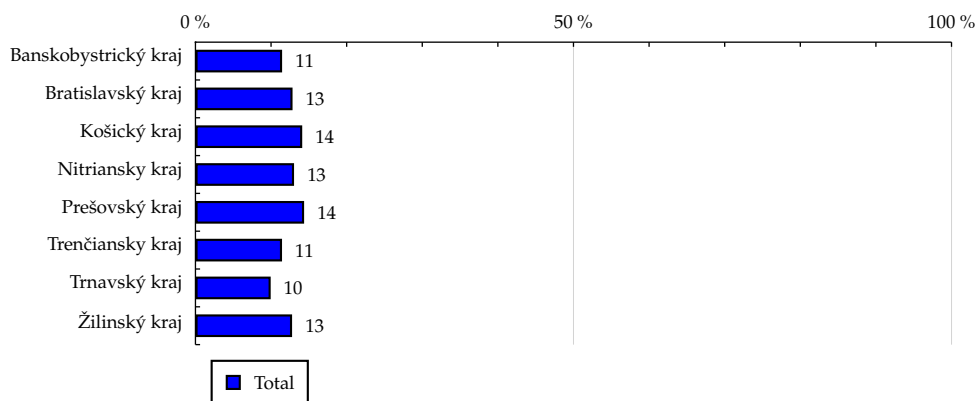
TOTAL

Tabuľka 11: Kraj

| | TOTAL | | | | |
|----------------------|--------|------------|--------|-------------|------------|
| | RU (%) | RU (počet) | PV (%) | PV (počet) | TRP (%) |
| Banskobystrický kraj | 11.46 | 349 150 | 9.22 | 157 144 988 | 43 207.55 |
| Bratislavský kraj | 12.84 | 390 970 | 12.19 | 207 737 804 | 51 008.55 |
| Košický kraj | 14.12 | 429 991 | 12.61 | 214 954 021 | 47 990.68 |
| Nitriansky kraj | 13.04 | 397 244 | 24.48 | 417 407 653 | 100 872.83 |
| Prešovský kraj | 14.37 | 437 603 | 11.05 | 188 298 244 | 41 308.24 |
| Trenčiansky kraj | 11.45 | 348 692 | 10.33 | 176 069 509 | 48 474.42 |
| Trnavský kraj | 9.95 | 303 096 | 9.04 | 154 070 069 | 48 798.80 |
| Žilinský kraj | 12.78 | 389 141 | 11.09 | 189 131 806 | 46 658.21 |

Zdroj: AIMmonitor – IAB Slovakia – Mediaresearch & Gemius, Máj 2013

Graf 11: Kraj podľa RU(%)



Zdroj: AIMmonitor – IAB Slovakia – Mediaresearch & Gemius, Máj 2013

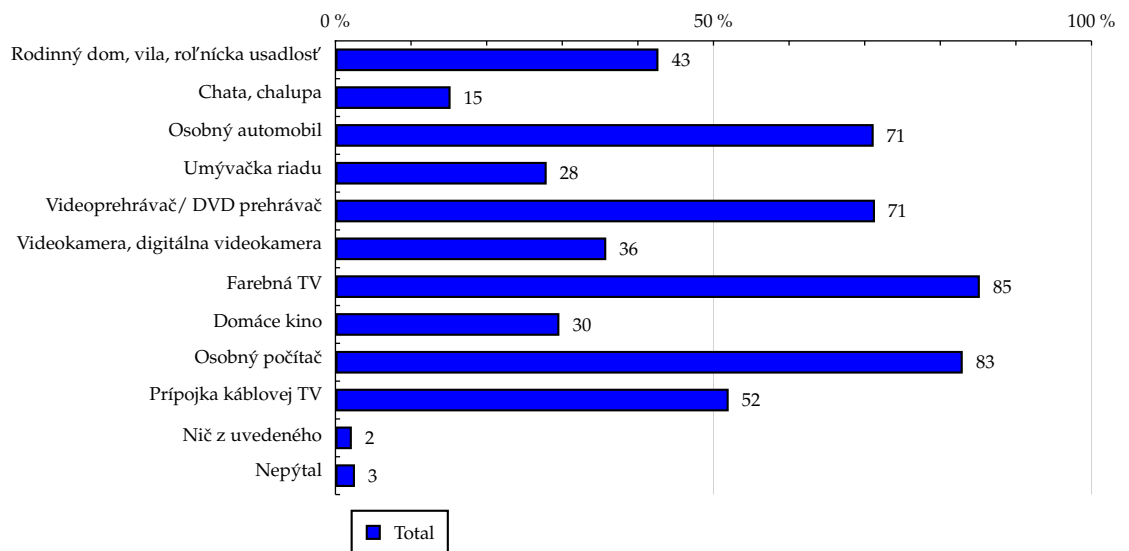
TOTAL

Tabuľka 12: Vybavenosť

| | TOTAL | | | | |
|--------------------------------------|--------|------------|--------|---------------|-----------|
| | RU (%) | RU (počet) | PV (%) | PV (počet) | TRP (%) |
| Rodinný dom, vila, roľnícka usadlosť | 42.72 | 1 301 191 | 34.31 | 584 976 955 | 43 158.73 |
| Chata, chalupa | 15.23 | 463 861 | 24.78 | 422 497 855 | 87 439.50 |
| Osobný automobil | 71.19 | 2 168 456 | 74.11 | 1 263 521 921 | 55 937.53 |
| Umývačka riadu | 27.94 | 850 956 | 22.98 | 391 825 237 | 44 203.47 |
| Videoprehrávač/ DVD prehrávač | 71.36 | 2 173 520 | 61.69 | 1 051 751 416 | 46 453.73 |
| Videokamera, digitálna videokamera | 35.82 | 1 091 018 | 44.10 | 751 771 187 | 66 149.21 |
| Farebná TV | 85.23 | 2 596 014 | 88.27 | 1 504 895 884 | 55 650.69 |
| Domáce kino | 29.62 | 902 221 | 38.15 | 650 449 755 | 69 210.49 |
| Osobný počítač | 82.97 | 2 527 041 | 86.39 | 1 472 860 756 | 55 952.64 |
| Prípojka káblovej TV | 52.01 | 1 584 145 | 59.10 | 1 007 625 089 | 61 062.58 |
| Niž z uvedeného | 2.17 | 66 190 | 1.88 | 31 986 930 | 46 392.40 |
| Nepýtal | 2.58 | 78 668 | 1.54 | 26 251 910 | 32 035.61 |

Zdroj: AIMmonitor – IAB Slovakia – Mediaresearch & Gemius, Máj 2013

Graf 12: Vybavenosť podľa RU(%)



Zdroj: AIMmonitor – IAB Slovakia – Mediaresearch & Gemius, Máj 2013

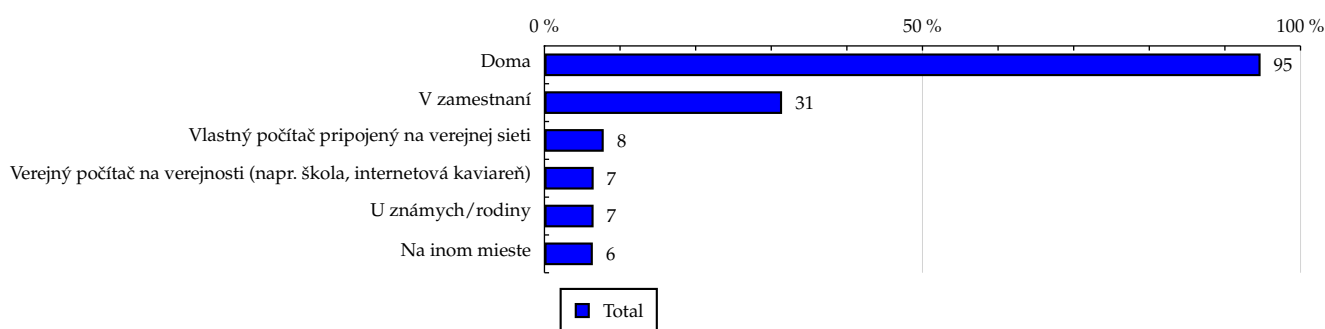
TOTAL

Tabuľka 13: Všetky miesta používania internetu

| | TOTAL | | | | |
|---|--------|------------|--------|---------------|-----------|
| | RU (%) | RU (počet) | PV (%) | PV (počet) | TRP (%) |
| Doma | 94.72 | 2 885 110 | 95.73 | 1 632 066 755 | 54 305.86 |
| V zamestnaní | 31.43 | 957 179 | 37.79 | 644 238 831 | 64 613.71 |
| Vlastný počítač pripojený na verejnej sieti | 7.84 | 238 930 | 6.12 | 104 272 582 | 41 895.68 |
| Verejný počítač na verejnosti (napr. škola, internetová kaviareň) | 6.51 | 198 175 | 4.64 | 79 051 640 | 38 294.05 |
| U známych/rodiny | 6.50 | 197 865 | 6.19 | 105 570 462 | 51 220.41 |
| Na inom mieste | 6.40 | 194 838 | 5.22 | 89 002 453 | 43 852.97 |

Zdroj: AIMmonitor – IAB Slovakia – Mediaresearch & Gemius, Máj 2013

Graf 13: Všetky miesta používania internetu podľa RU(%)



Zdroj: AIMmonitor – IAB Slovakia – Mediaresearch & Gemius, Máj 2013

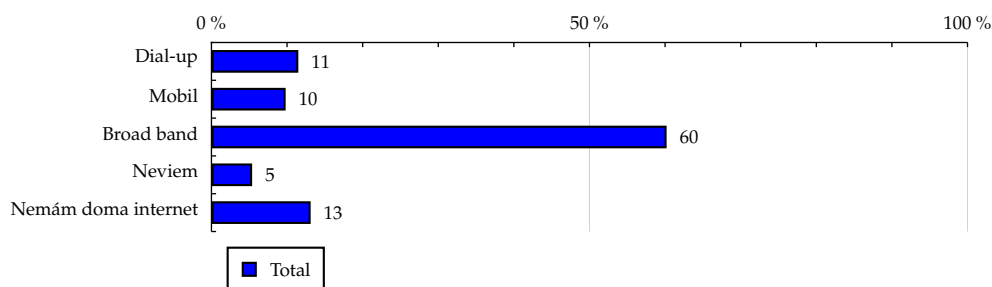
TOTAL

Tabuľka 14: Spôsob pripojenia doma

| | TOTAL | | | | |
|---------------------|--------|------------|--------|---------------|-----------|
| | RU (%) | RU (počet) | PV (%) | PV (počet) | TRP (%) |
| Dial-up | 11.49 | 349 855 | 10.45 | 178 111 309 | 48 873.56 |
| Mobil | 9.81 | 298 772 | 7.38 | 125 857 339 | 40 439.84 |
| Broad band | 60.20 | 1 833 648 | 68.20 | 1 162 608 596 | 60 867.94 |
| Neviem | 5.38 | 163 901 | 4.60 | 78 504 268 | 45 981.42 |
| Nemám doma internet | 13.12 | 399 712 | 9.37 | 159 732 581 | 38 363.44 |

Zdroj: AIMmonitor – IAB Slovakia – Mediaresearch & Gemius, Máj 2013

Graf 14: Spôsob pripojenia doma podľa RU(%)



Zdroj: AIMmonitor – IAB Slovakia – Mediaresearch & Gemius, Máj 2013

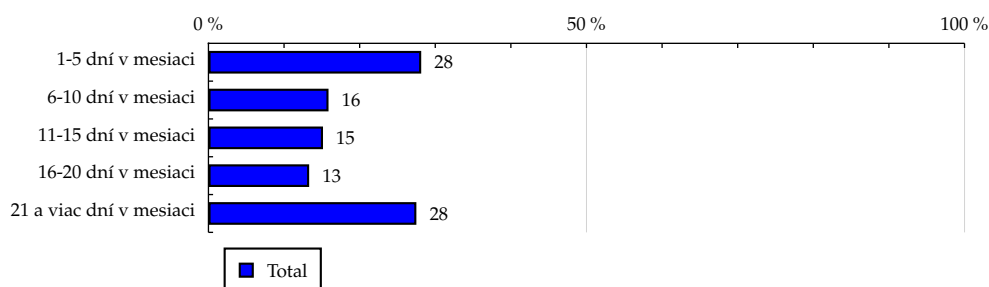
TOTAL

Tabuľka 15: Meraná frekvencia užívania internetu (AIMmonitor)

| | TOTAL | | | | |
|-------------------------|--------|------------|--------|---------------|------------|
| | RU (%) | RU (počet) | PV (%) | PV (počet) | TRP (%) |
| 1-5 dní v mesiaci | 28.14 | 857 175 | 2.00 | 34 028 318 | 3 811.03 |
| 6-10 dní v mesiaci | 15.88 | 483 773 | 4.28 | 72 901 927 | 14 466.67 |
| 11-15 dní v mesiaci | 15.15 | 461 464 | 7.54 | 128 600 811 | 26 753.28 |
| 16-20 dní v mesiaci | 13.32 | 405 775 | 12.70 | 216 505 827 | 51 221.77 |
| 21 a viac dní v mesiaci | 27.50 | 837 701 | 73.48 | 1 252 777 211 | 143 567.31 |

Zdroj: AIMmonitor – IAB Slovakia – Mediaresearch & Gemius, Máj 2013

Graf 15: Meraná frekvencia užívania internetu (AIMmonitor) podľa RU(%)



Zdroj: AIMmonitor – IAB Slovakia – Mediaresearch & Gemius, Máj 2013

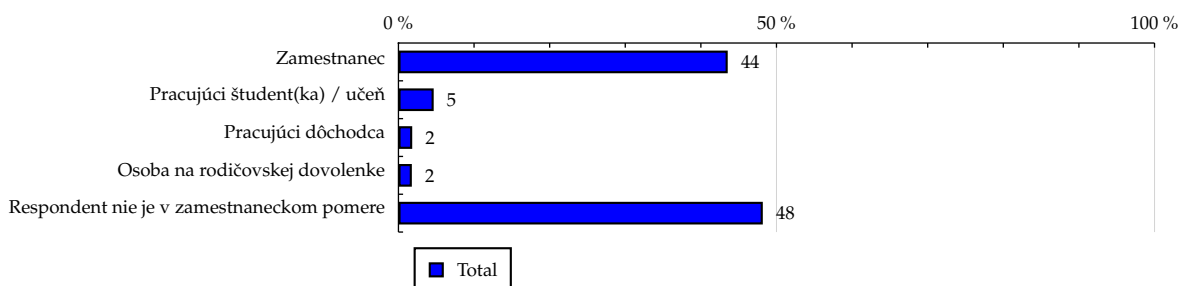
TOTAL

Tabuľka 16: Ekonomicky aktívny ako

| | TOTAL | | | | |
|---|--------|------------|--------|-------------|-----------|
| | RU (%) | RU (počet) | PV (%) | PV (počet) | TRP (%) |
| Zamestnanec | 43.55 | 1 326 476 | 50.68 | 864 057 743 | 62 533.76 |
| Pracujúci študent(ka) / učeň | 4.66 | 141 999 | 2.99 | 50 976 379 | 34 462.92 |
| Pracujúci dôchodca | 1.82 | 55 505 | 1.56 | 26 569 995 | 45 954.70 |
| Osoba na rodičovskej dovolenke | 1.77 | 54 004 | 2.15 | 36 711 862 | 65 260.67 |
| Respondent nie je v zamestnaneckom pomere | 48.19 | 1 467 904 | 42.61 | 726 498 114 | 47 512.50 |

Zdroj: AIMmonitor – IAB Slovakia – Mediaresearch & Gemius, Máj 2013

Graf 16: Ekonomicky aktívny ako podľa RU(%)



Zdroj: AIMmonitor – IAB Slovakia – Mediaresearch & Gemius, Máj 2013

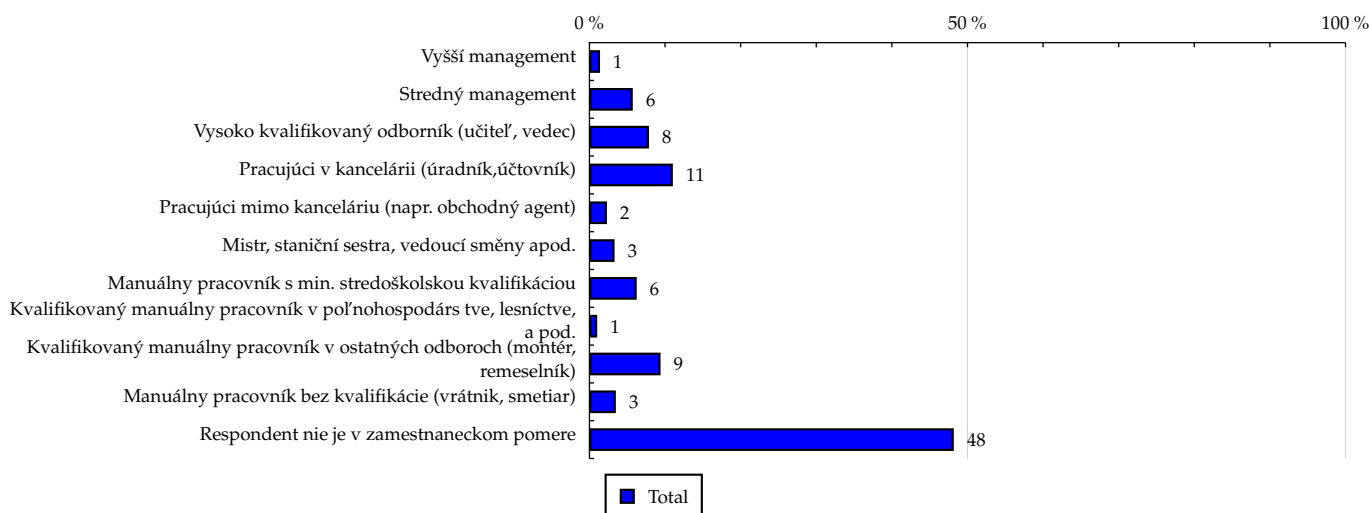
TOTAL

Tabuľka 17: Charakteristika zamestnania

| | TOTAL | | | | |
|--|--------|------------|--------|-------------|------------|
| | RU (%) | RU (počet) | PV (%) | PV (počet) | TRP (%) |
| Vyšší management | 1.40 | 42 730 | 0.78 | 13 227 021 | 29 716.32 |
| Stredný management | 5.73 | 174 576 | 4.69 | 79 973 876 | 43 977.84 |
| Vysoko kvalifikovaný odborník (učiteľ, vedec) | 7.87 | 239 559 | 5.86 | 99 920 771 | 40 041.78 |
| Pracujúci v kancelárii (úradník, účtovník) | 11.03 | 335 868 | 9.30 | 158 560 541 | 45 320.80 |
| Pracujúci mimo kanceláriu (napr. obchodný agent) | 2.31 | 70 421 | 1.83 | 31 181 631 | 42 507.42 |
| Mistr, staniční sestra, vedoucí směny apod. | 3.32 | 101 002 | 2.55 | 43 494 402 | 41 340.01 |
| Manuální pracovník s min. stredoškolskou kvalifikáciou | 6.25 | 190 258 | 19.24 | 328 060 319 | 165 532.00 |
| Kvalifikovaný manuální pracovník v poľnohospodárs tve, lesníctve, a pod. | 1.02 | 31 173 | 0.93 | 15 846 466 | 48 799.74 |
| Kvalifikovaný manuální pracovník v ostatných odboroch (montér, remeselník) | 9.40 | 286 175 | 9.44 | 160 892 772 | 53 972.89 |
| Manuální pracovník bez kvalifikácie (vrátnik, smetiari) | 3.49 | 106 219 | 2.77 | 47 158 181 | 42 621.08 |
| Respondent nie je v zamestnaneckom pomere | 48.19 | 1 467 904 | 42.61 | 726 498 114 | 47 512.50 |

Zdroj: AIMmonitor – IAB Slovakia – Mediaresearch & Gemius, Máj 2013

Graf 17: Charakteristika zamestnania podľa RU(%)



Zdroj: AIMmonitor – IAB Slovakia – Mediaresearch & Gemius, Máj 2013

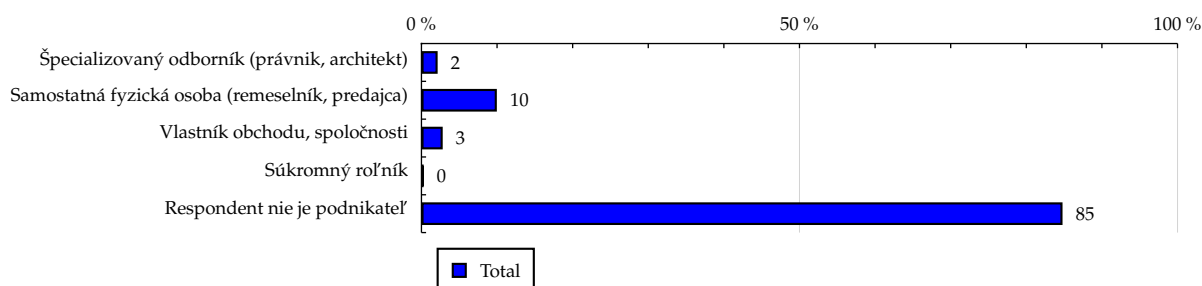
TOTAL

Tabuľka 18: Podnikateľská činnosť

| | TOTAL | | | | |
|---|--------|------------|--------|---------------|-----------|
| | RU (%) | RU (počet) | PV (%) | PV (počet) | TRP (%) |
| Špecializovaný odborník (právnik, architekt) | 2.14 | 65 182 | 1.82 | 30 954 866 | 45 589.93 |
| Samostatná fyzická osoba (remeselník, predajca) | 9.97 | 303 561 | 9.25 | 157 634 802 | 49 851.27 |
| Vlastník obchodu, spoločnosti | 2.81 | 85 707 | 2.23 | 37 954 844 | 42 512.95 |
| Súkromný roľník | 0.29 | 8 870 | 0.26 | 4 431 596 | 47 962.15 |
| Respondent nie je podnikateľ | 84.79 | 2 582 568 | 86.45 | 1 473 837 986 | 54 785.95 |

Zdroj: AIMmonitor – IAB Slovakia – Mediaresearch & Gemius, Máj 2013

Graf 18: Podnikateľská činnosť podľa RU(%)



Zdroj: AIMmonitor – IAB Slovakia – Mediaresearch & Gemius, Máj 2013

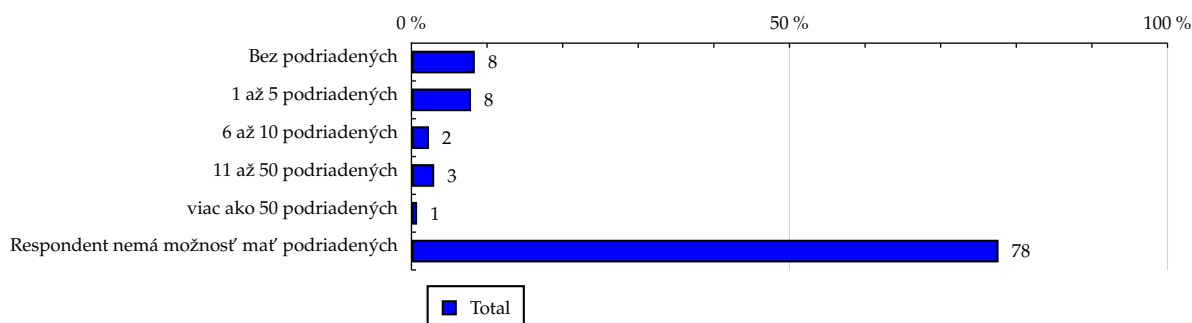
TOTAL

Tabuľka 19: Počet podriadených

| | TOTAL | | | | |
|--|--------|------------|--------|---------------|-----------|
| | RU (%) | RU (počet) | PV (%) | PV (počet) | TRP (%) |
| Bez podriadených | 8.38 | 255 173 | 8.02 | 136 801 319 | 51 466.72 |
| 1 až 5 podriadených | 7.88 | 240 076 | 6.52 | 111 077 289 | 44 416.70 |
| 6 až 10 podriadených | 2.32 | 70 629 | 1.80 | 30 691 981 | 41 716.94 |
| 11 až 50 podriadených | 3.01 | 91 770 | 2.18 | 37 089 318 | 38 798.87 |
| viac ako 50 podriadených | 0.75 | 22 979 | 0.50 | 8 517 097 | 35 581.46 |
| Respondent nemá možnosť mať podriadených | 77.65 | 2 365 261 | 80.98 | 1 380 637 089 | 56 036.58 |

Zdroj: AIMmonitor – IAB Slovakia – Mediaresearch & Gemius, Máj 2013

Graf 19: Počet podriadených podľa RU(%)



Zdroj: AIMmonitor – IAB Slovakia – Mediaresearch & Gemius, Máj 2013

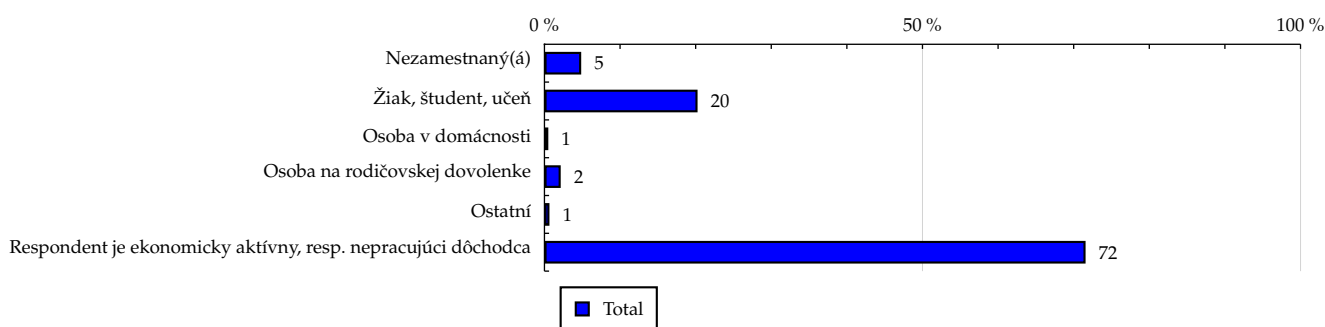
TOTAL

Tabuľka 20: Ekonomicky neaktívny ako

| | TOTAL | | | | |
|--|--------|------------|--------|---------------|-----------|
| | RU (%) | RU (počet) | PV (%) | PV (počet) | TRP (%) |
| Nezamestnaný(á) | 4.86 | 148 083 | 5.39 | 91 806 987 | 59 516.75 |
| Žiak, študent, učeň | 20.25 | 616 697 | 14.54 | 247 954 948 | 38 598.63 |
| Osoba v domácnosti | 0.51 | 15 621 | 0.77 | 13 083 456 | 80 404.64 |
| Osoba na rodičovskej dovolenke | 2.15 | 65 464 | 2.95 | 50 223 733 | 73 650.04 |
| Ostatní | 0.66 | 20 157 | 0.70 | 11 991 554 | 57 110.94 |
| Respondent je ekonomicky aktívny, resp. nepracujúci dôchodca | 71.57 | 2 179 865 | 75.65 | 1 289 753 416 | 56 799.98 |

Zdroj: AIMmonitor – IAB Slovakia – Mediaresearch & Gemius, Máj 2013

Graf 20: Ekonomicky neaktívny ako podľa RU(%)



Zdroj: AIMmonitor – IAB Slovakia – Mediaresearch & Gemius, Máj 2013

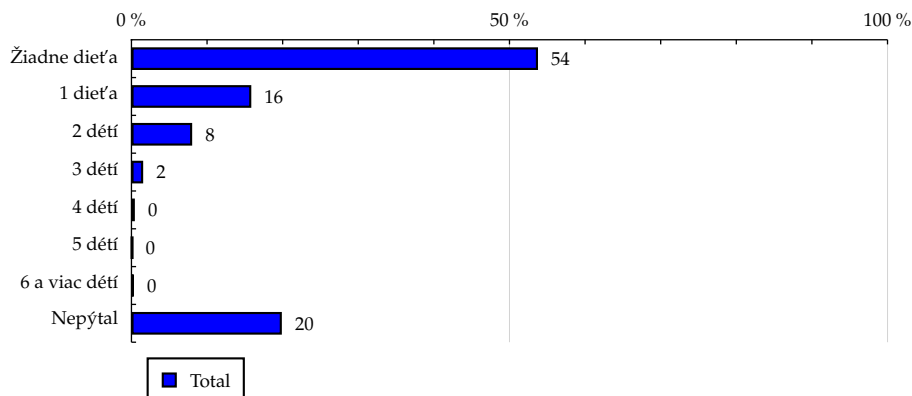
TOTAL

Tabuľka 21: Počet detí v domácnosti

| | TOTAL | | | | |
|---------------|--------|------------|--------|---------------|-----------|
| | RU (%) | RU (počet) | PV (%) | PV (počet) | TRP (%) |
| Žiadne dieťa | 53.77 | 1 637 754 | 63.73 | 1 086 424 593 | 63 682.77 |
| 1 dieťa | 15.85 | 482 772 | 13.94 | 237 730 265 | 47 272.97 |
| 2 detí | 8.03 | 244 610 | 7.06 | 120 410 416 | 47 256.38 |
| 3 detí | 1.55 | 47 068 | 1.51 | 25 683 250 | 52 383.22 |
| 4 detí | 0.45 | 13 731 | 0.43 | 7 359 802 | 51 452.44 |
| 5 detí | 0.16 | 4 763 | 0.09 | 1 491 758 | 30 065.71 |
| 6 a viac detí | 0.30 | 9 276 | 0.20 | 3 333 947 | 34 501.58 |
| Nepýtal | 19.89 | 605 911 | 13.04 | 222 380 064 | 35 233.65 |

Zdroj: AIMmonitor – IAB Slovakia – Mediaresearch & Gemius, Máj 2013

Graf 21: Počet detí v domácnosti podľa RU(%)



Zdroj: AIMmonitor – IAB Slovakia – Mediaresearch & Gemius, Máj 2013

LEGENDA

Dole uvádzaný pojem "cieľová skupina" (daná cieľová skupina, vybraná cieľová skupina, vybraná CS) je tu používaný v zmysle cieľová skupina uvedená v riadku tabuľky (resp. stĺpci grafu) daného sociodemografického ukazovateľa, t.j. napr. cieľová skupina "ženy", "Trnavský kraj", "Dôchodca", a pod. Cieľová skupina Všetci je definovaná ako Osoby vo veku 14-79 rokov, ktoré aspoň raz v poslednom mesiaci navštívili internet.

MÉDIUM:

RU(počet) – počet návštevníkov (reálnych užívateľov) vybraného média z príslušnej cieľovej skupiny

RU(%) – zloženie návštevníkov

Informácie o profile návštevníkov vybraného média – v podobe percentuálneho rozloženia užívateľov internetu (podľa Reach) medzi jednotlivé cieľové skupiny.

$$RU(\%) = RU(\text{počet})(\text{médium})(\text{vybraná CS}) / RU(\text{počet})(\text{médium})(\text{CS všetci}) * 100$$

Reach(%) – pomer počtu návštevníkov média z príslušnej cieľovej skupiny k veľkosti tejto cieľovej skupiny

$$\text{Reach}(\%)(\text{CS}) = RU(\text{počet})(\text{médium})(\text{CS}) / \text{veľkosť CS}(\text{počet}) * 100$$

PV(počet) – počet zobrazení (page views) generovaných na médiu užívateľmi z príslušnej cieľovej skupiny

PV(%) – zloženie zobrazení (page views)

Informácie o profile návštevníkov vybraného média – v podobe percentuálneho rozloženia užívateľov internetu (podľa zobrazení (page views)) medzi jednotlivé cieľové skupiny.

$$PV(\%) = PV(\text{počet})(\text{médium})(\text{vybraná CS}) / PV(\text{počet})(\text{médium})(\text{CS všetci}) * 100$$

TRP(%) – Target Rating Points

Hrubý zásah danej cieľovej skupiny na vybranom médiu.

$$TRP(\%) = PV(\text{počet})(\text{médium}) / \text{veľkosť CS}(\text{počet}) * 100$$

(podobne je definovaný ukazovateľ GRP(%) Gross Rating Points, iba ako cieľová skupina je braná celá populácia, cieľová skupina "Všetci")

Afinita(%) – afinita reach

Koeficient vyjadrujúci vzťah návštevnosti vybraného média k návštevnosti všetkých meraných médií.

$$\text{Afinita}(\%) = \text{Reach}(\%)(\text{médium})(\text{vybraná CS}) / \text{Reach}(\%)(\text{médium})(\text{CS všetci})$$

TOTAL:

Total RU(počet) – počet návštevníkov (reálnych užívateľov) všetkých meraných médií z príslušnej cieľovej skupiny

Total RU(%) – zloženie návštevníkov, t.j. informácie o profile Reach celkom pre všetky merané médiá

Informácie o profile návštevníkov všetkých meraných médií – v podobe percentuálneho rozloženia užívateľov internetu (podľa Reach) medzi jednotlivé cieľové skupiny.

$$RU(\%) = RU(\text{počet})(\text{všetky médiá})(\text{vybraná CS}) / RU(\text{počet})(\text{všetky médiá})(\text{CS všetci}) * 100$$

Total PV(počet) – počet zobrazení (page views) generovaných na všetkých meraných médiách užívateľmi z príslušnej cieľovej skupiny

Total PV(%) – zloženie zobrazení, t.j. informácie o profile zobrazení (page views) celkom pre všetky merané médiá

Informácie o profile návštevníkov všetkých meraných médií - v podobe percentuálneho rozloženia užívateľov internetu (podľa zobrazení (page views)) medzi jednotlivé cieľové skupiny.

$$PV(\%) = PV(\text{počet})(\text{všetky médiá})(\text{vybraná CS}) / PV(\text{počet})(\text{všetky médiá})(\text{CS všetci}) * 100$$

Otázka IT znalosti

Základné – osoby, ktoré deklarujú základné znalosti práce s počítačom a internetom (napr. písanie základných textov, ukladanie súborov, elektronická pošta, prezeranie www stránok, a pod.)

Nadštandardné – osoby, ktoré deklarujú používanie počítača a internetu na nadštandardnej úrovni. (napr. využívanie matematických funkcií v tabuľkovom procesore, tvorba grafických prezentácií, práca s vyhľadávačmi, databázy na užívateľskej úrovni, a pod.)

Profesionálne – osoby, ktoré sa profesionálne venujú IT, technológiám, a pod. (napr. programátorská alebo administrátorská činnosť)

ABCDE klasifikácia

ABCDE klasifikácia umožňuje posudzovanie sociálneho a ekonomického postavenia jednotlivcov v spoločnosti. Zvyčajne je počítaná pre hlavu domácnosti, vzhľadom ku špecifiku internetového kladenia otázok bola prijatá metóda priameho výpočtu priamo pre jednotlivých respondentov. Na aktualizácii ABCDE klasifikácie pracovali metodické komisie so zástupcami výskumných agentúr, reklamných agentúr a odbornej verejnosti. Výsledkom je návrh škály A,B,C1,C2,D,E1,E2,E3. Táto škála zodpovedá medzinárodnému štandardu potvrdenému združením ESOMAR a aj algoritmus zaradenia jednotlivca zodpovedá medzinárodným zvyklostiam. ABCDE klasifikácia rozčleňuje jednotlivcov domácnosti do sociálnych kategórií na základe ekonomického postavenia (ekonomicky aktívny x neaktívny jednotlivec). Pre ekonomicky aktívnych potom rozlišuje podnikateľov a zamestnancov. Pozícia v zamestnaní potom slúži k ďalšej diferenciacii (vrátane prípadného počtu podriadených osôb pre vedúcich zamestnancov). Pre všetky vzniknuté triedy má na záverečné zaradenie vplyv vzdelanie skúmanej osoby. Pre ekonomicky neaktívne osoby sa na základe štandardu ESOMAR nepostupuje podľa ich posledného zamestnania, ale na základe stupňa ekonomickej sily meranej prostredníctvom vybavenosti domácnosti, vplyv vzdelania sa prejavuje aj tu. Vzhľadom k tomu, že medzinárodný postup zodpovedá európskym stupňom, vychádza pri jeho použití horšia sociálna štruktúra obyvateľov SR než bolo zvykom pre súčasnú klasifikáciu ABCD, avšak táto štruktúra umožňuje robiť porovnania v rámci Európy. Napriek tomu sa komisie rozhodli, že pre použitie v rámci SR bude použitá upravená škála, ktorá zohľadní špecifiká SR. Táto upravená škála vzniká z európskeho štandardu posunutím o jednu alebo dve triedy vyššie či nižšie na základe indexu životného minima domácnosti, v ktorej skúmaná osoba žije.

A – Skupina s najvyšším sociálnym statusom v spoločnosti daným vysoko prestížnym zamestnaním a zároveň najvyššími príjmami.

B – Skupina s nadpriemernými príjmami, zvyčajne vyšší manažment a skupina vyšších profesionálov s minimálne stredoškolským vzdelaním.

C1, C2 – Skupina s priemerným životným štandardom a priemernými príjmami. Ide o skupinu napr. malých podnikateľov a živnostníkov, technikov, úradníkov a nižších odborníkov.

D – Skupina s priemerným až mierne podpriemerným životným štandardom. Patrí sem napr. skupina kvalifikovaných manuálnych pracovníkov.

E1, E2, E3 – Skupina charakterizovaná podpriemerným životným štandardom, kde sa nachádzajú predovšetkým neaktívni jednotlivci, tzn. nezamestnaní, dôchodci alebo nekvalifikovaní robotníci, a pod.

Otázky k ekonomickej aktivite a k zamestnaniu:

Tieto otázky (ot. 17, 18, 19, 20 a 21) sú (okrem iných) použité predovšetkým ku stanoveniu ABCDE klasifikácie. Na základe odpovedi respondenta na otázku 7 (Ekonomická aktivita) mu je ďalej položená skupina špecifických otázok. Otázka 7 je teda použitá ako filter na kladenie ďalších otázok. Teda vyššie uvedených päť otázok nie je položených každému respondentovi. Preto pre možnosť tvorby cieľových skupín v rámci celej populácie je doplnená segmentácia jednotlivých odpovedí na túto otázku o skupinu respondentov, ktorým táto príslušná otázka nebola položená. Teda napríklad pri otázke č. 19 "Podnikateľská činnosť" je táto skupina označená "Respondent nie je podnikateľ".