

AIMmonitor

Výskum sociodemografie návštevníkov internetu v Slovenskej Republike

Názov média:

TOTAL

Mesiac:

Január 2013

Základné informácie	
Veľkosť internetovej populácie SR	3 053 086
Počet respondentov	
Total (za všetky merané média)	N = 58 560
RU(počet)	2 934 014
Reach(%)	96.10
PV(počet) (od návštevníkov zo SR)	1 826 175 392
PV(počet) (od všetkých návštevníkov)	2 052 371 486
GRP (%)	59 814.08

**Zdroj: AIMmonitor – IAB Slovakia – Mediaresearch & Gemius
Január 2013**

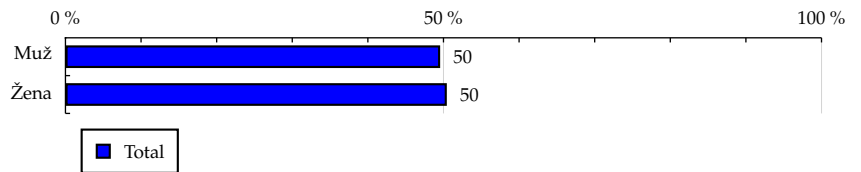
TOTAL

Tabuľka 1: Pohlavie

	TOTAL				
	RU (%)	RU (počet)	PV (%)	PV (počet)	TRP (%)
Muž	49.56	1 454 038	57.53	1 050 669 740	69 440.61
Žena	50.44	1 479 976	42.47	775 505 653	50 356.27

Zdroj: AIMmonitor – IAB Slovakia – Mediaresearch & Gemius, Január 2013

Graf 1: Pohlavie podľa RU(%)



Zdroj: AIMmonitor – IAB Slovakia – Mediaresearch & Gemius, Január 2013

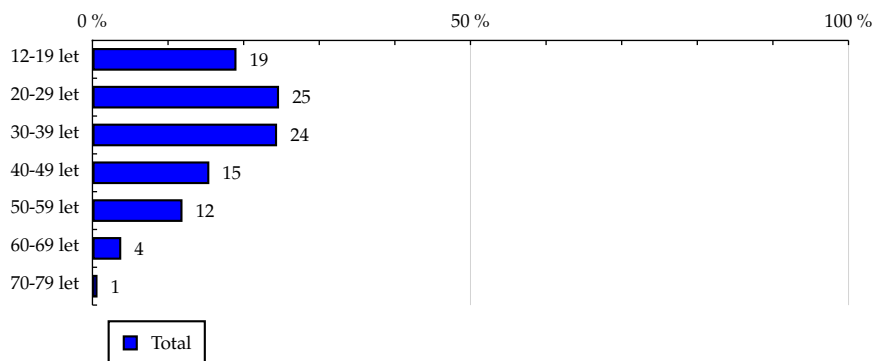
TOTAL

Tabuľka 2: Vek

	TOTAL				
	RU (%)	RU (počet)	PV (%)	PV (počet)	TRP (%)
12-19 let	19.05	558 929	14.13	257 978 230	44 355.71
20-29 let	24.68	724 212	32.69	596 992 308	79 218.40
30-39 let	24.42	716 372	24.11	440 330 396	59 069.47
40-49 let	15.46	453 619	13.98	255 217 271	54 068.21
50-59 let	11.91	349 378	10.67	194 774 043	53 574.57
60-69 let	3.81	111 889	3.80	69 338 276	59 553.36
70-79 let	0.67	19 613	0.63	11 544 868	56 565.12

Zdroj: AIMmonitor – IAB Slovakia – Mediaresearch & Gemius, Január 2013

Graf 2: Vek podľa RU(%)



Zdroj: AIMmonitor – IAB Slovakia – Mediaresearch & Gemius, Január 2013

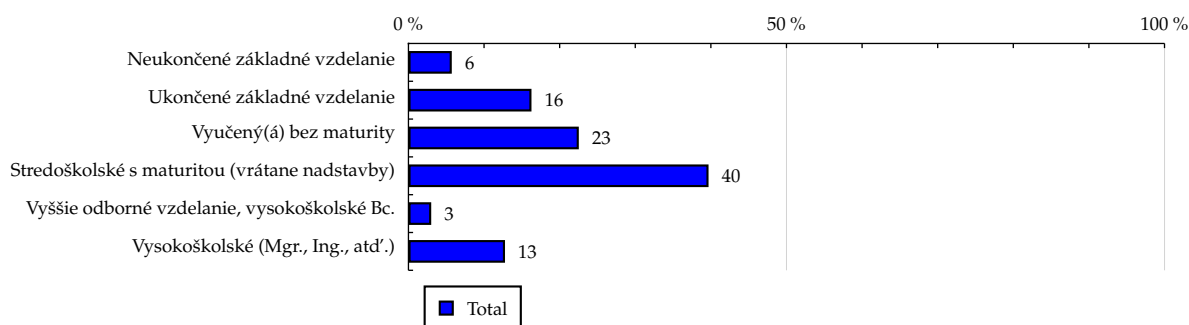
TOTAL

Tabuľka 3: Najvyššie dokončené vzdelanie

	TOTAL				
	RU (%)	RU (počet)	PV (%)	PV (počet)	TRP (%)
Neukončené základné vzdelanie	5.73	168 062	3.83	69 948 023	39 996.94
Ukončené základné vzdelanie	16.27	477 300	13.06	238 435 753	48 006.82
Vyučený(á) bez maturity	22.53	661 004	24.79	452 735 939	65 820.93
Stredoškolské s maturitou (vrátane nadstavby)	39.69	1 164 511	45.09	823 477 626	67 956.53
Vyššie odborné vzdelanie, vysokoškolské Bc.	3.01	88 343	2.84	51 866 378	56 419.89
Vysokoškolské (Mgr., Ing., atď.)	12.77	374 791	10.39	189 711 672	48 643.78

Zdroj: AIMmonitor – IAB Slovakia – Mediaresearch & Gemius, Január 2013

Graf 3: Najvyššie dokončené vzdelanie podľa RU(%)



Zdroj: AIMmonitor – IAB Slovakia – Mediaresearch & Gemius, Január 2013

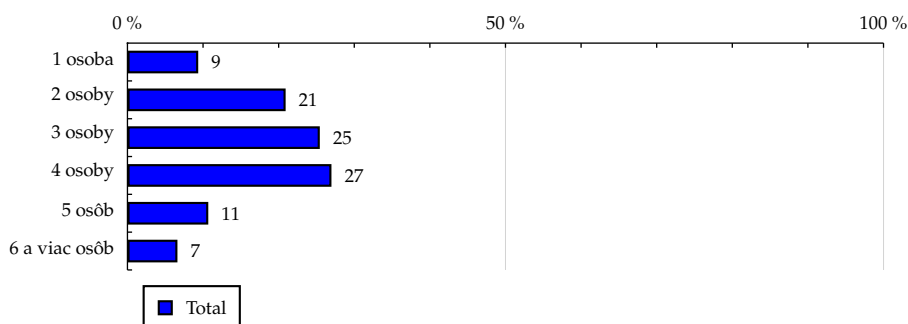
TOTAL

Tabuľka 4: Počet osôb v domácnosti

	TOTAL				
	RU (%)	RU (počet)	PV (%)	PV (počet)	TRP (%)
1 osoba	9.36	274 610	9.59	175 131 102	61 287.24
2 osoby	20.92	613 750	19.86	362 719 608	56 794.01
3 osoby	25.44	746 289	25.02	456 953 273	58 842.07
4 osoby	26.98	791 696	24.09	439 957 308	53 404.14
5 osôb	10.69	313 782	16.02	292 593 910	89 610.56
6 a viac osôb	6.61	193 885	5.41	98 820 193	48 980.55

Zdroj: AIMmonitor – IAB Slovakia – Mediaresearch & Gemius, Január 2013

Graf 4: Počet osôb v domácnosti podľa RU(%)



Zdroj: AIMmonitor – IAB Slovakia – Mediaresearch & Gemius, Január 2013

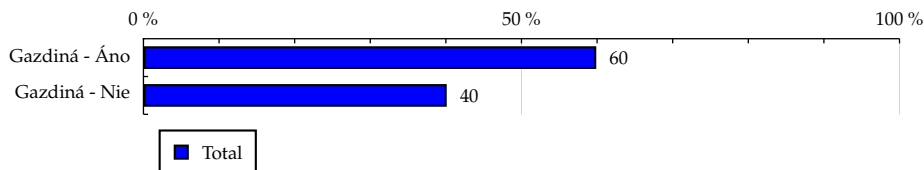
TOTAL

Tabuľka 5: Gazdiná

	TOTAL				
	RU (%)	RU (počet)	PV (%)	PV (počet)	TRP (%)
Gazdiná - Áno	59.89	1 757 224	56.66	1 034 790 357	56 591.15
Gazdiná - Nie	40.11	1 176 790	43.34	791 385 035	64 626.68

Zdroj: AIMmonitor – IAB Slovakia – Mediaresearch & Gemius, Január 2013

Graf 5: Gazdiná podľa RU(%)



Zdroj: AIMmonitor – IAB Slovakia – Mediaresearch & Gemius, Január 2013

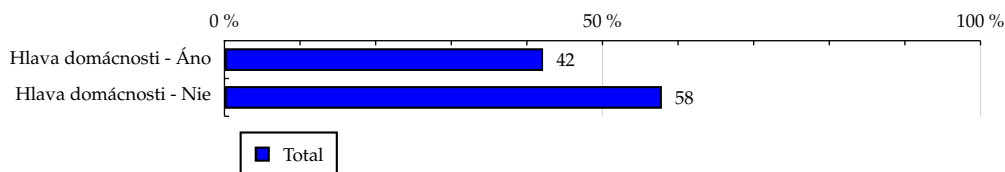
TOTAL

Tabuľka 6: Hlava domácnosti

	TOTAL				
	RU (%)	RU (počet)	PV (%)	PV (počet)	TRP (%)
Hlava domácnosti - Áno	42.14	1 236 498	47.42	866 062 982	67 309.95
Hlava domácnosti - Nie	57.86	1 697 516	52.58	960 112 410	54 353.97

Zdroj: AIMmonitor – IAB Slovakia – Mediaresearch & Gemius, Január 2013

Graf 6: Hlava domácnosti podľa RU(%)



Zdroj: AIMmonitor – IAB Slovakia – Mediaresearch & Gemius, Január 2013

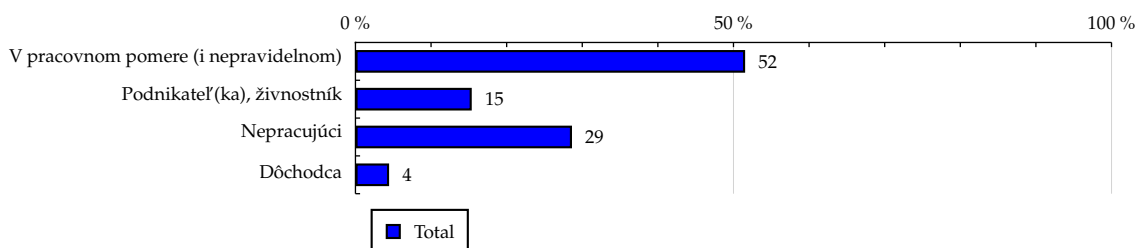
TOTAL

Tabuľka 7: Ekonomická aktivita

	TOTAL				
	RU (%)	RU (počet)	PV (%)	PV (počet)	TRP (%)
V pracovnom pomere (i nepravidelnom)	51.54	1 512 172	55.43	1 012 335 165	64 334.83
Podnikateľ(ka), živnostník	15.38	451 109	13.18	240 710 011	51 278.47
Nepracujúci	28.64	840 187	26.02	475 188 108	54 351.62
Dôchodca	4.45	130 544	5.36	97 942 108	72 099.84

Zdroj: AIMmonitor – IAB Slovakia – Mediaresearch & Gemius, Január 2013

Graf 7: Ekonomická aktivita podľa RU(%)



Zdroj: AIMmonitor – IAB Slovakia – Mediaresearch & Gemius, Január 2013

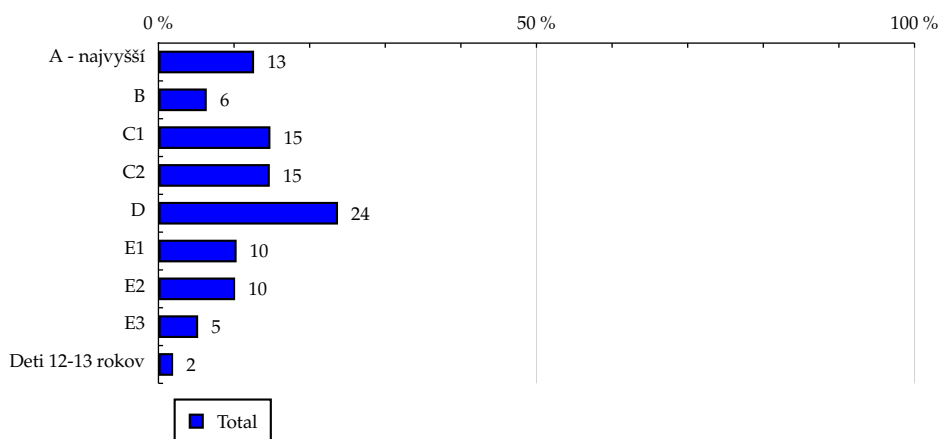
TOTAL

Tabuľka 8: ABCDE národná socioekonomická klasifikácia

	TOTAL				
	RU (%)	RU (počet)	PV (%)	PV (počet)	TRP (%)
A - najvyšší	12.65	371 261	11.23	204 999 572	53 063.60
B	6.39	187 566	5.91	107 966 443	55 316.63
C1	14.81	434 498	13.89	253 604 476	56 090.84
C2	14.73	432 221	14.20	259 337 038	57 660.94
D	23.75	696 752	21.77	397 550 666	54 832.43
E1	10.34	303 379	10.26	187 444 019	59 375.75
E2	10.14	297 368	16.53	301 925 364	97 572.77
E3	5.25	153 985	5.39	98 349 939	61 378.76
Deti 12-13 rokov	1.94	56 982	0.82	14 997 875	25 293.65

Zdroj: AIMmonitor – IAB Slovakia – Mediaresearch & Gemius, Január 2013

Graf 8: ABCDE národná socioekonomická klasifikácia podľa RU(%)



Zdroj: AIMmonitor – IAB Slovakia – Mediaresearch & Gemius, Január 2013

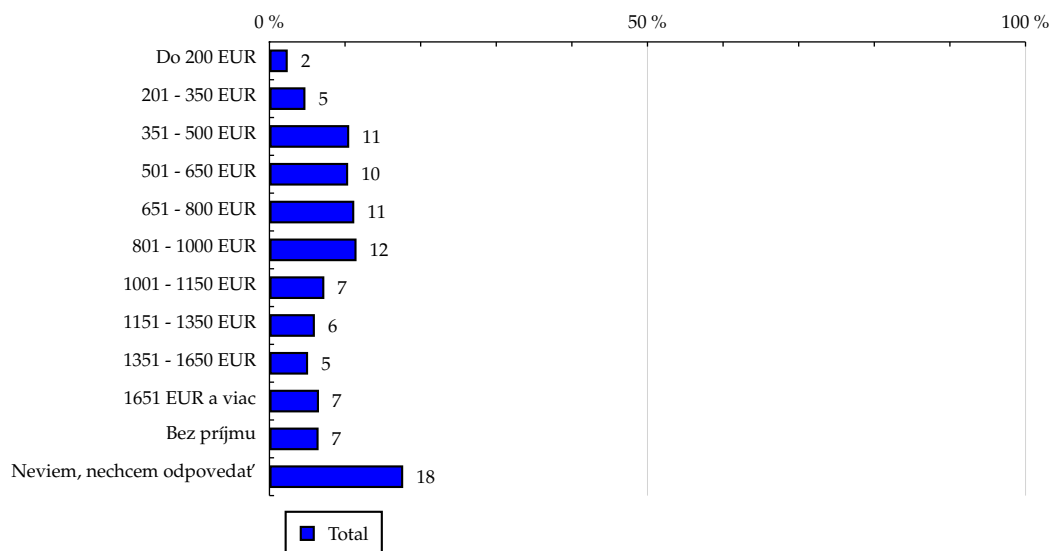
TOTAL

Tabuľka 9: Čistý príjem domácnosti

	TOTAL				
	RU (%)	RU (počet)	PV (%)	PV (počet)	TRP (%)
Do 200 EUR	2.42	71 027	2.27	41 373 506	55 978.32
201 - 350 EUR	4.76	139 649	4.73	86 426 879	59 474.92
351 - 500 EUR	10.55	309 438	18.70	341 575 520	106 080.53
501 - 650 EUR	10.41	305 399	10.44	190 578 149	59 969.16
651 - 800 EUR	11.22	329 203	10.89	198 896 993	58 061.39
801 - 1000 EUR	11.52	337 870	11.10	202 623 686	57 631.99
1001 - 1150 EUR	7.26	212 934	6.05	110 564 288	49 898.95
1151 - 1350 EUR	6.01	176 369	5.30	96 871 655	52 783.17
1351 - 1650 EUR	5.11	150 054	4.74	86 494 281	55 394.04
1651 EUR a viac	6.55	192 282	5.39	98 443 284	49 200.61
Bez príjmu	6.50	190 790	5.62	102 589 831	51 673.89
Neviem, nechcem odpovedať	17.69	518 995	14.77	269 737 321	49 945.98

Zdroj: AIMmonitor – IAB Slovakia – Mediaresearch & Gemius, Január 2013

Graf 9: Čistý príjem domácnosti podľa RU(%)



Zdroj: AIMmonitor – IAB Slovakia – Mediaresearch & Gemius, Január 2013

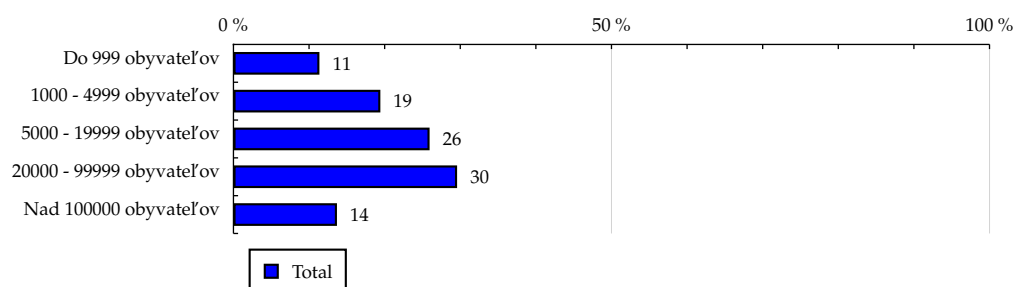
TOTAL

Tabuľka 10: Veľkosť miesta bydliska

	TOTAL				
	RU (%)	RU (počet)	PV (%)	PV (počet)	TRP (%)
Do 999 obyvateľov	11.37	333 479	10.08	184 067 906	53 043.54
1000 - 4999 obyvateľov	19.43	569 990	17.63	321 981 456	54 285.82
5000 - 19999 obyvateľov	25.94	761 112	30.67	560 092 049	70 718.61
20000 - 99999 obyvateľov	29.58	867 853	28.72	524 478 706	58 077.09
Nad 100000 obyvateľov	13.69	401 579	12.90	235 555 277	56 369.62

Zdroj: AIMmonitor – IAB Slovakia – Mediaresearch & Gemius, Január 2013

Graf 10: Veľkosť miesta bydliska podľa RU(%)



Zdroj: AIMmonitor – IAB Slovakia – Mediaresearch & Gemius, Január 2013

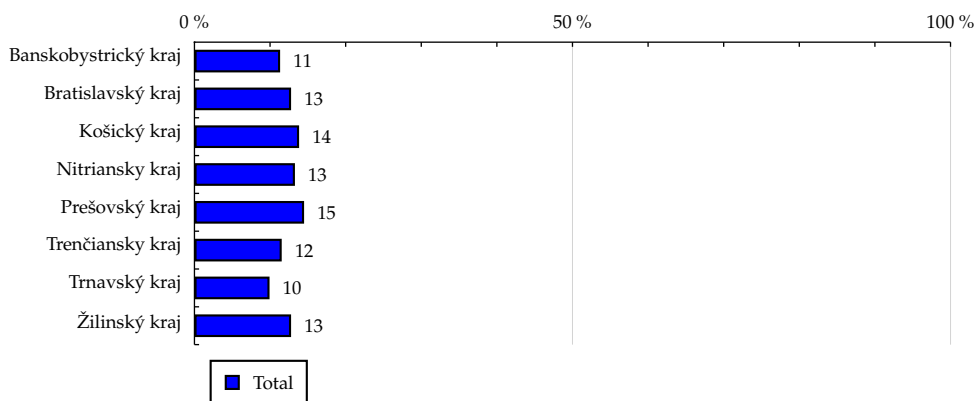
TOTAL

Tabuľka 11: Kraj

	TOTAL				
	RU (%)	RU (počet)	PV (%)	PV (počet)	TRP (%)
Banskobystrický kraj	11.33	332 569	9.81	179 148 402	51 767.06
Bratislavský kraj	12.78	374 820	12.22	223 089 651	57 197.75
Košický kraj	13.84	406 156	12.37	225 861 092	53 440.61
Nitriansky kraj	13.29	389 842	20.33	371 206 452	91 506.00
Prešovský kraj	14.50	425 521	12.65	230 954 925	52 158.96
Trenčiansky kraj	11.54	338 701	10.99	200 673 277	56 937.14
Trnavský kraj	9.93	291 346	10.49	191 539 502	63 178.85
Žilinský kraj	12.78	375 055	11.15	203 702 092	52 194.29

Zdroj: AIMmonitor – IAB Slovakia – Mediaresearch & Gemius, Január 2013

Graf 11: Kraj podľa RU(%)



Zdroj: AIMmonitor – IAB Slovakia – Mediaresearch & Gemius, Január 2013

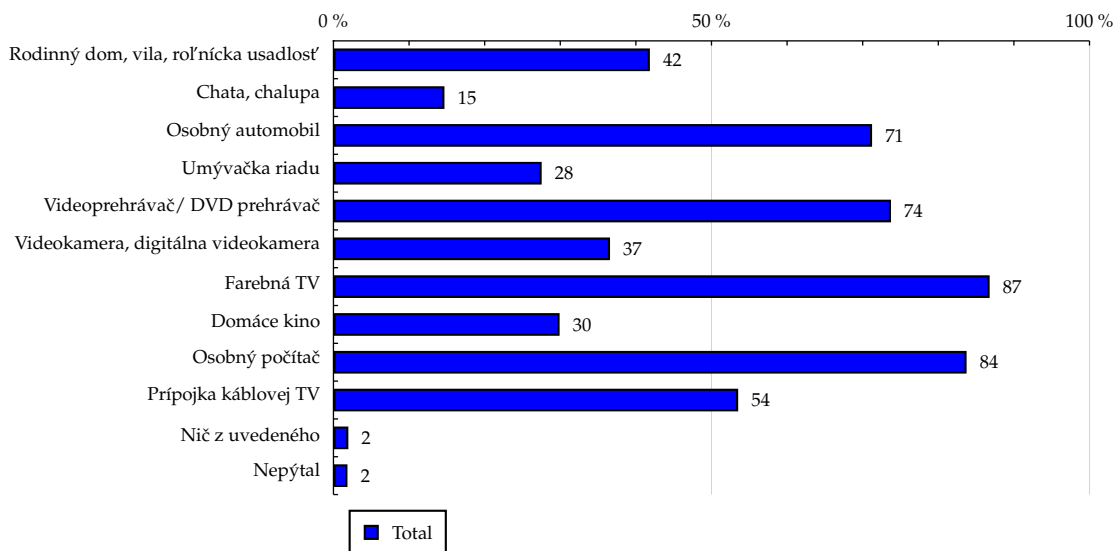
TOTAL

Tabuľka 12: Vybavenosť

	TOTAL				
	RU (%)	RU (počet)	PV (%)	PV (počet)	TRP (%)
Rodinný dom, vila, roľnícka usadlosť	41.85	1 227 882	36.08	658 860 616	51 565.58
Chata, chalupa	14.68	430 820	20.50	374 433 647	83 522.20
Osobný automobil	71.24	2 090 256	71.54	1 306 485 352	60 065.93
Umývačka riadu	27.54	807 969	22.03	402 330 686	47 853.27
Videoprehrávač/ DVD prehrávač	73.74	2 163 418	67.48	1 232 349 014	54 741.47
Videokamera, digitálna videokamera	36.58	1 073 333	37.28	680 717 474	60 947.43
Farebná TV	86.79	2 546 445	87.81	1 603 623 976	60 518.96
Domáce kino	29.91	877 649	33.85	618 144 521	67 684.99
Osobný počítač	83.74	2 457 070	85.10	1 554 037 229	60 780.91
Prípojka káblovej TV	53.53	1 570 598	56.24	1 027 121 486	62 846.35
Niž z uvedeného	1.97	57 720	1.74	31 777 249	52 906.82
Nepýtal	1.85	54 136	0.80	14 695 450	26 086.52

Zdroj: AIMmonitor – IAB Slovakia – Mediaresearch & Gemius, Január 2013

Graf 12: Vybavenosť podľa RU(%)



Zdroj: AIMmonitor – IAB Slovakia – Mediaresearch & Gemius, Január 2013

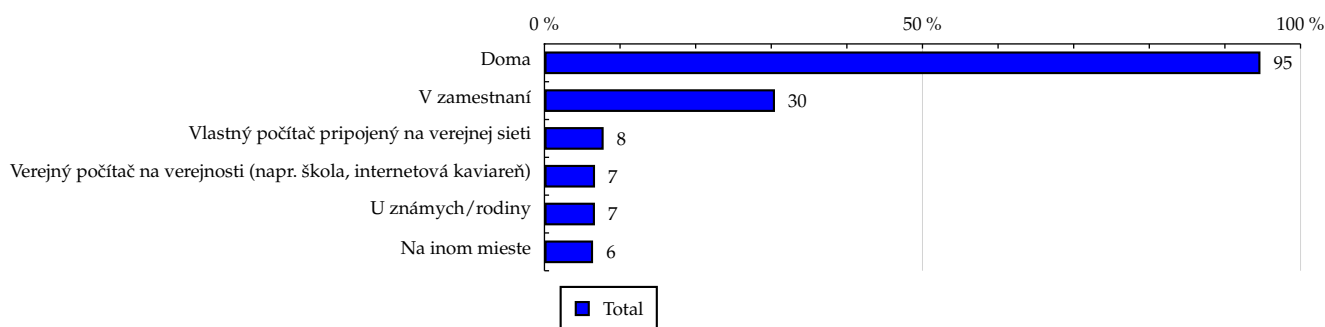
TOTAL

Tabuľka 13: Všetky miesta používania internetu

	TOTAL				
	RU (%)	RU (počet)	PV (%)	PV (počet)	TRP (%)
Doma	94.70	2 778 384	95.86	1 750 496 554	60 546.95
V zamestnaní	30.49	894 521	31.96	583 702 186	62 708.10
Vlastný počítač pripojený na verejnej sieti	7.83	229 613	7.43	135 738 497	56 810.49
Verejný počítač na verejnosti (napr. škola, internetová kaviareň)	6.69	196 377	4.83	88 233 732	43 178.44
U známych/rodiny	6.68	196 045	6.33	115 540 873	56 637.13
Na inom mieste	6.43	188 636	7.52	137 245 747	69 919.21

Zdroj: AIMmonitor – IAB Slovakia – Mediaresearch & Gemius, Január 2013

Graf 13: Všetky miesta používania internetu podľa RU(%)



Zdroj: AIMmonitor – IAB Slovakia – Mediaresearch & Gemius, Január 2013

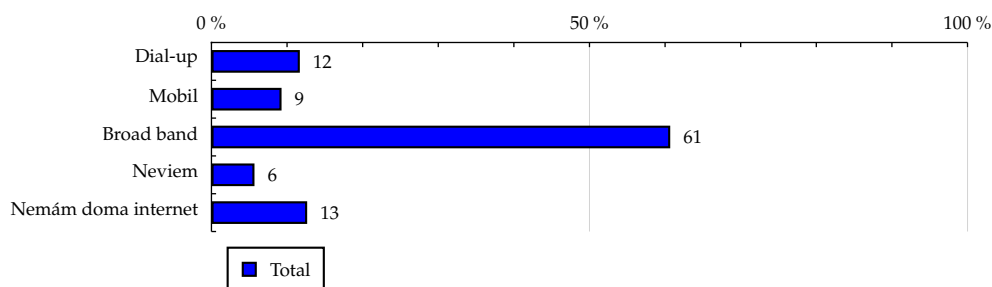
TOTAL

Tabuľka 14: Spôsob pripojenia doma

	TOTAL				
	RU (%)	RU (počet)	PV (%)	PV (počet)	TRP (%)
Dial-up	11.69	343 027	11.50	209 990 327	58 829.37
Mobil	9.27	272 077	10.40	189 950 792	67 092.11
Broad band	60.68	1 780 377	63.55	1 160 592 691	62 645.67
Neviem	5.69	166 955	5.12	93 511 941	53 825.66
Nemám doma internet	12.66	371 577	9.43	172 129 642	44 517.40

Zdroj: AIMmonitor – IAB Slovakia – Mediaresearch & Gemius, Január 2013

Graf 14: Spôsob pripojenia doma podľa RU(%)



Zdroj: AIMmonitor – IAB Slovakia – Mediaresearch & Gemius, Január 2013

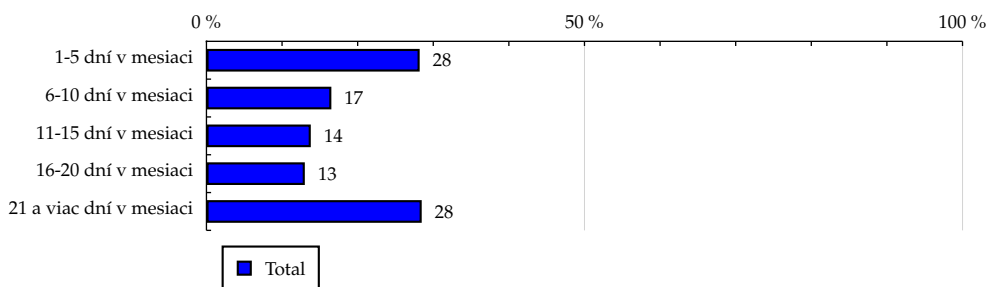
TOTAL

Tabuľka 15: Meraná frekvencia užívania internetu (AIMmonitor)

	TOTAL				
	RU (%)	RU (počet)	PV (%)	PV (počet)	TRP (%)
1-5 dní v mesiaci	28.20	827 425	2.25	41 131 271	4 777.12
6-10 dní v mesiaci	16.52	484 659	4.33	79 120 930	15 688.37
11-15 dní v mesiaci	13.80	404 852	7.53	137 568 685	32 654.76
16-20 dní v mesiaci	13.01	381 816	12.00	219 123 863	55 151.60
21 a viac dní v mesiaci	28.47	835 260	73.88	1 349 230 643	155 234.22

Zdroj: AIMmonitor – IAB Slovakia – Mediaresearch & Gemius, Január 2013

Graf 15: Meraná frekvencia užívania internetu (AIMmonitor) podľa RU(%)



Zdroj: AIMmonitor – IAB Slovakia – Mediaresearch & Gemius, Január 2013

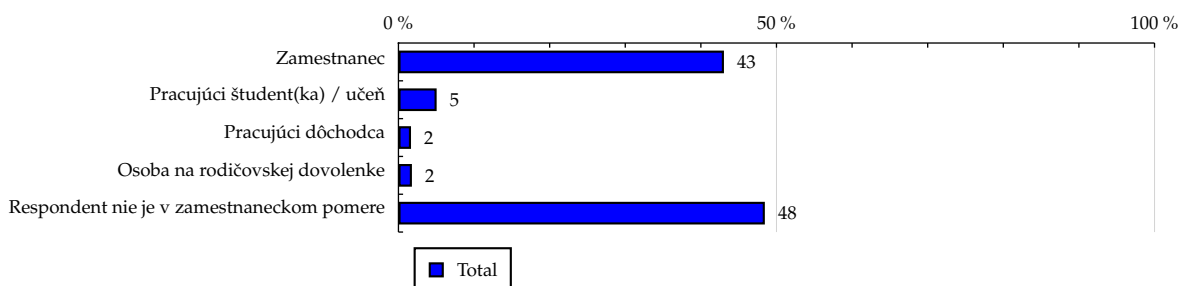
TOTAL

Tabuľka 16: Ekonomicky aktívny ako

	TOTAL				
	RU (%)	RU (počet)	PV (%)	PV (počet)	TRP (%)
Zamestnanec	43.05	1 263 001	47.43	866 206 496	65 908.39
Pracujúci študent(ka) / učeň	5.05	148 065	3.97	72 408 606	46 995.92
Pracujúci dôchodca	1.66	48 765	1.69	30 834 614	60 763.79
Osoba na rodičovskej dovolenke	1.78	52 339	2.35	42 885 450	78 741.31
Respondent nie je v zamestnaneckom pomere	48.46	1 421 842	44.57	813 840 227	55 006.13

Zdroj: AIMmonitor – IAB Slovakia – Mediaresearch & Gemius, Január 2013

Graf 16: Ekonomicky aktívny ako podľa RU(%)



Zdroj: AIMmonitor – IAB Slovakia – Mediaresearch & Gemius, Január 2013

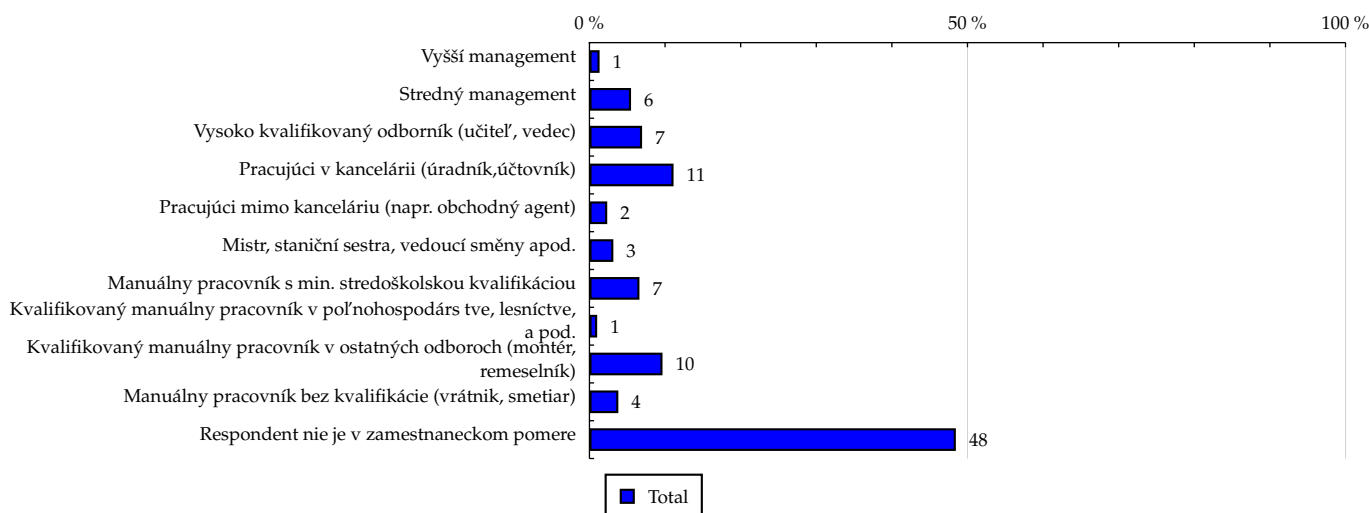
TOTAL

Tabuľka 17: Charakteristika zamestnania

	TOTAL				
	RU (%)	RU (počet)	PV (%)	PV (počet)	TRP (%)
Vyšší management	1.34	39 218	0.96	17 569 443	43 052.20
Stredný management	5.50	161 245	4.34	79 264 574	47 240.64
Vysoko kvalifikovaný odborník (učiteľ, vedec)	6.96	204 273	5.94	108 511 866	51 049.21
Pracujúci v kancelárii (úradník, účtovník)	11.12	326 352	9.73	177 723 014	52 333.59
Pracujúci mimo kanceláriu (napr. obchodný agent)	2.35	68 997	1.92	35 021 857	48 778.60
Mistr, staniční sestra, vedoucí směny apod.	3.16	92 858	2.98	54 372 726	56 271.00
Manuální pracovník s min. stredoškolskou kvalifikáciou	6.61	193 795	14.63	267 179 380	132 490.14
Kvalifikovaný manuální pracovník v poľnohospodárs tve, lesníctve, a pod.	1.02	29 858	1.00	18 287 903	58 860.43
Kvalifikovaný manuální pracovník v ostatných odboroch (montér, remeselník)	9.66	283 406	10.63	194 128 111	65 826.78
Manuální pracovník bez kvalifikácie (vrátnik, smetiari)	3.82	112 169	3.30	60 276 292	51 641.06
Respondent nie je v zamestnaneckom pomere	48.46	1 421 842	44.57	813 840 227	55 006.13

Zdroj: AIMmonitor – IAB Slovakia – Mediaresearch & Gemius, Január 2013

Graf 17: Charakteristika zamestnania podľa RU(%)



Zdroj: AIMmonitor – IAB Slovakia – Mediaresearch & Gemius, Január 2013

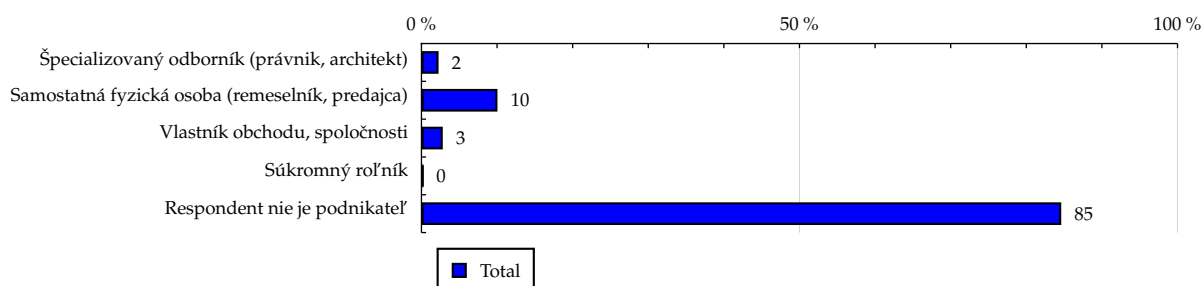
TOTAL

Tabuľka 18: Podnikateľská činnosť

	TOTAL				
	RU (%)	RU (počet)	PV (%)	PV (počet)	TRP (%)
Špecializovaný odborník (právník, architekt)	2.26	66 227	1.84	33 539 602	48 668.09
Samostatná fyzická osoba (remeselník, predajca)	10.05	294 996	9.20	167 964 828	54 717.25
Vlastník obchodu, spoločnosti	2.82	82 738	1.92	34 990 744	40 641.56
Súkromný roľník	0.24	7 174	0.23	4 214 980	56 454.74
Respondent nie je podnikateľ	84.62	2 482 877	86.82	1 585 465 238	61 365.56

Zdroj: AIMmonitor – IAB Slovakia – Mediaresearch & Gemius, Január 2013

Graf 18: Podnikateľská činnosť podľa RU(%)



Zdroj: AIMmonitor – IAB Slovakia – Mediaresearch & Gemius, Január 2013

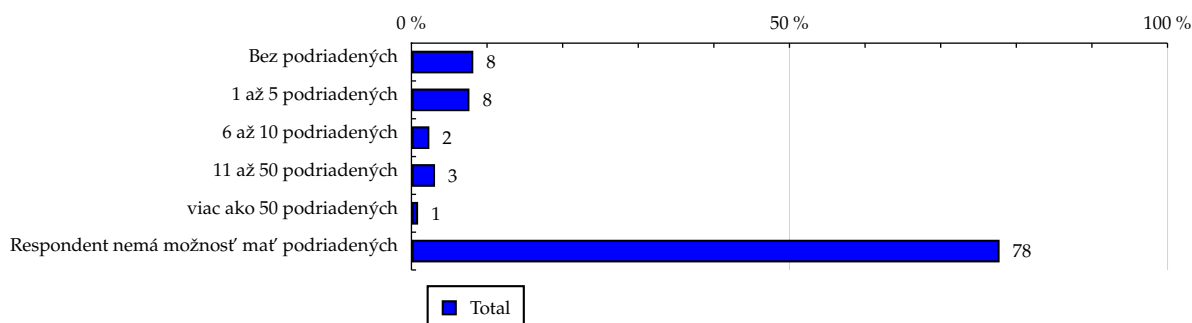
TOTAL

Tabuľka 19: Počet podriadených

	TOTAL				
	RU (%)	RU (počet)	PV (%)	PV (počet)	TRP (%)
Bez podriadených	8.18	239 870	7.58	138 462 205	55 472.60
1 až 5 podriadených	7.67	224 927	6.00	109 603 834	46 828.03
6 až 10 podriadených	2.37	69 486	1.82	33 296 458	46 049.28
11 až 50 podriadených	3.12	91 560	2.55	46 528 793	48 835.44
viac ako 50 podriadených	0.88	25 750	0.53	9 652 766	36 023.87
Respondent nemá možnosť mať podriadených	77.79	2 282 419	81.52	1 488 631 337	62 677.97

Zdroj: AIMmonitor – IAB Slovakia – Mediaresearch & Gemius, Január 2013

Graf 19: Počet podriadených podľa RU(%)



Zdroj: AIMmonitor – IAB Slovakia – Mediaresearch & Gemius, Január 2013

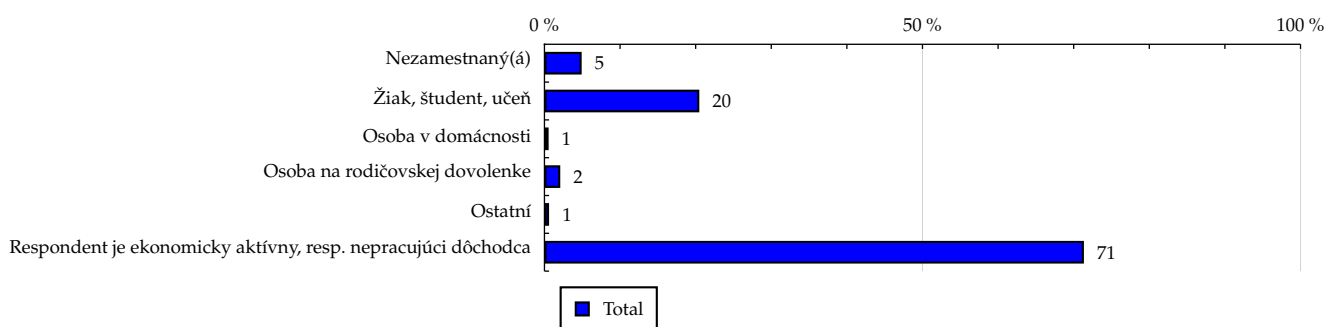
TOTAL

Tabuľka 20: Ekonomicky neaktívny ako

	TOTAL				
	RU (%)	RU (počet)	PV (%)	PV (počet)	TRP (%)
Nezamestnaný(á)	4.92	144 433	6.14	112 111 563	74 594.46
Žiak, študent, učeň	20.48	600 766	15.77	287 923 217	46 056.83
Osoba v domácnosti	0.55	16 131	0.59	10 774 472	64 185.97
Osoba na rodičovskej dovolenke	2.09	61 223	2.60	47 390 251	74 386.42
Ostatní	0.61	18 029	0.94	17 185 926	91 604.72
Respondent je ekonomicky aktívny, resp. nepracujúci dôchodca	71.35	2 093 430	73.97	1 350 789 964	62 008.69

Zdroj: AIMmonitor – IAB Slovakia – Mediaresearch & Gemius, Január 2013

Graf 20: Ekonomicky neaktívny ako podľa RU(%)



Zdroj: AIMmonitor – IAB Slovakia – Mediaresearch & Gemius, Január 2013

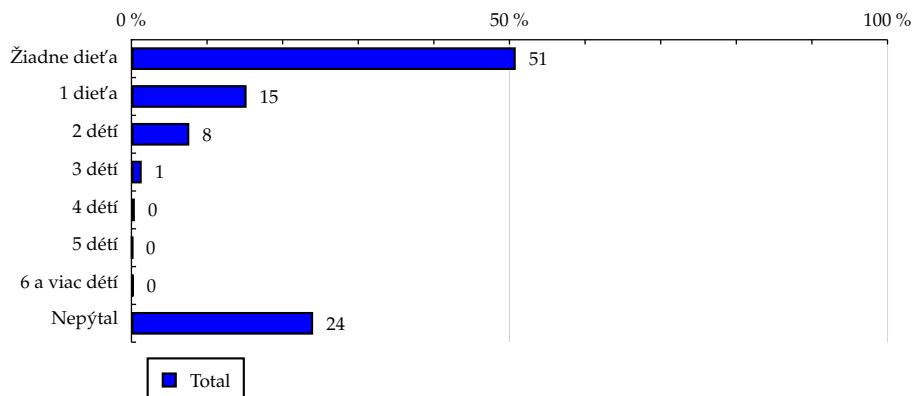
TOTAL

Tabuľka 21: Počet detí v domácnosti

	TOTAL				
	RU (%)	RU (počet)	PV (%)	PV (počet)	TRP (%)
Žiadne dieťa	50.83	1 491 470	60.23	1 099 979 377	70 875.03
1 dieťa	15.23	446 860	13.53	247 033 626	53 126.07
2 detí	7.65	224 546	7.63	139 371 074	59 647.18
3 detí	1.36	39 996	1.01	18 509 700	44 473.11
4 detí	0.45	13 168	0.53	9 627 580	70 260.16
5 detí	0.18	5 359	0.09	1 585 786	28 435.43
6 a viac detí	0.26	7 532	0.20	3 714 334	47 384.84
Nepýtal	24.03	705 080	16.78	306 353 916	41 754.93

Zdroj: AIMmonitor – IAB Slovakia – Mediaresearch & Gemius, Január 2013

Graf 21: Počet detí v domácnosti podľa RU(%)



Zdroj: AIMmonitor – IAB Slovakia – Mediaresearch & Gemius, Január 2013

LEGENDA

Dole uvádzaný pojem "cieľová skupina" (daná cieľová skupina, vybraná cieľová skupina, vybraná CS) je tu používaný v zmysle cieľová skupina uvedená v riadku tabuľky (resp. stĺpci grafu) daného sociodemografického ukazovateľa, t.j. napr. cieľová skupina "ženy", "Trnavský kraj", "Dôchodca", a pod. Cieľová skupina Všetci je definovaná ako Osoby vo veku 14-79 rokov, ktoré aspoň raz v poslednom mesiaci navštívili internet.

MÉDIUM:

RU(počet) – počet návštevníkov (reálnych užívateľov) vybraného média z príslušnej cieľovej skupiny

RU(%) – zloženie návštevníkov

Informácie o profile návštevníkov vybraného média – v podobe percentuálneho rozloženia užívateľov internetu (podľa Reach) medzi jednotlivé cieľové skupiny.

$RU(\%) = RU(\text{počet})(\text{médium})(\text{vybraná CS}) / RU(\text{počet})(\text{médium})(\text{CS všetci}) * 100$

Reach(%) – pomer počtu návštevníkov média z príslušnej cieľovej skupiny k veľkosti tejto cieľovej skupiny

$Reach(\%)(\text{CS}) = RU(\text{počet})(\text{médium})(\text{CS}) / \text{veľkosť CS}(\text{počet}) * 100$

PV(počet) – počet zobrazení (page views) generovaných na médiu užívateľmi z príslušnej cieľovej skupiny

PV(%) – zloženie zobrazení (page views)

Informácie o profile návštevníkov vybraného média – v podobe percentuálneho rozloženia užívateľov internetu (podľa zobrazení (page views)) medzi jednotlivé cieľové skupiny.

$PV(\%) = PV(\text{počet})(\text{médium})(\text{vybraná CS}) / PV(\text{počet})(\text{médium})(\text{CS všetci}) * 100$

TRP(%) – Target Rating Points

Hrubý zásah danej cieľovej skupiny na vybranom médiu.

$TRP(\%) = PV(\text{počet})(\text{médium}) / \text{veľkosť CS}(\text{počet}) * 100$

(podobne je definovaný ukazovateľ GRP(%) Gross Rating Points, iba ako cieľová skupina je braná celá populácia, cieľová skupina "Všetci")

Afinita(%) – afinita reach

Koeficient vyjadrujúci vzťah návštevnosti vybraného média k návštevnosti všetkých meraných médií.

$Afinita(\%) = Reach(\%)(\text{médium})(\text{vybraná CS}) / Reach(\%)(\text{médium})(\text{CS všetci})$

TOTAL:

Total RU(počet) – počet návštevníkov (reálnych užívateľov) všetkých meraných médií z príslušnej cieľovej skupiny

Total RU(%) – zloženie návštevníkov, t.j. informácie o profile Reach celkom pre všetky merané médiá

Informácie o profile návštevníkov všetkých meraných médií – v podobe percentuálneho rozloženia užívateľov internetu (podľa Reach) medzi jednotlivé cieľové skupiny.

$RU(\%) = RU(\text{počet})(\text{všetky médiá})(\text{vybraná CS}) / RU(\text{počet})(\text{všetky médiá})(\text{CS všetci}) * 100$

Total PV(počet) – počet zobrazení (page views) generovaných na všetkých meraných médiách užívateľmi z príslušnej cieľovej skupiny

Total PV(%) – zloženie zobrazení, t.j. informácie o profile zobrazení (page views) celkom pre všetky merané médiá

Informácie o profile návštevníkov všetkých meraných médií - v podobe percentuálneho rozloženia užívateľov internetu (podľa zobrazení (page views)) medzi jednotlivé cieľové skupiny.

$PV(\%) = PV(\text{počet})(\text{všetky médiá})(\text{vybraná CS}) / PV(\text{počet})(\text{všetky médiá})(\text{CS všetci}) * 100$

Otázka IT znalosti

Základné – osoby, ktoré deklarujú základné znalosti práce s počítačom a internetom (napr. písanie základných textov, ukladanie súborov, elektronická pošta, prezeranie www stránok, a pod.)

Nadštandardné – osoby, ktoré deklarujú používanie počítača a internetu na nadštandardnej úrovni. (napr. využívanie matematických funkcií v tabuľkovom procesore, tvorba grafických prezentácií, práca s vyhľadávačmi, databázy na užívateľskej úrovni, a pod.)

Profesionálne – osoby, ktoré sa profesionálne venujú IT, technológiám, a pod. (napr. programátorská alebo administrátorská činnosť)

ABCDE klasifikácia

ABCDE klasifikácia umožňuje posudzovanie sociálneho a ekonomického postavenia jednotlivcov v spoločnosti. Zvyčajne je počítaná pre hlavu domácnosti, vzhľadom ku špecifiku internetového kladenia otázok bola prijatá metóda priameho výpočtu priamo pre jednotlivých respondentov. Na aktualizácii ABCDE klasifikácie pracovali metodické komisie so zástupcami výskumných agentúr, reklamných agentúr a odbornej verejnosti. Výsledkom je návrh škály A,B,C1,C2,D,E1,E2,E3. Táto škála zodpovedá medzinárodnému štandardu potvrdenému združením ESOMAR a aj algoritmus zaradenia jednotlivca zodpovedá medzinárodným zvyklostiam. ABCDE klasifikácia rozčleňuje jednotlivcov domácnosti do sociálnych kategórií na základe ekonomického postavenia (ekonomicky aktívny x neaktívny jednotlivec). Pre ekonomicky aktívnych potom rozlišuje podnikateľov a zamestnancov. Pozícia v zamestnaní potom slúži k ďalšej diferenciacii (vrátane prípadného počtu podriadených osôb pre vedúcich zamestnancov). Pre všetky vzniknuté triedy má na záverečné zaradenie vplyv vzdelanie skúmanej osoby. Pre ekonomicky neaktívne osoby sa na základe štandardu ESOMAR nepostupuje podľa ich posledného zamestnania, ale na základe stupňa ekonomickej sily meranej prostredníctvom vybavenosti domácnosti, vplyv vzdelania sa prejavuje aj tu. Vzhľadom k tomu, že medzinárodný postup zodpovedá európskym stupňom, vychádza pri jeho použití horšia sociálna štruktúra obyvateľov SR než bolo zvykom pre súčasnú klasifikáciu ABCD, avšak táto štruktúra umožňuje robiť porovnania v rámci Európy. Napriek tomu sa komisie rozhodli, že pre použitie v rámci SR bude použitá upravená škála, ktorá zohľadní špecifiká SR. Táto upravená škála vzniká z európskeho štandardu posunutím o jednu alebo dve triedy vyššie či nižšie na základe indexu životného minima domácnosti, v ktorej skúmaná osoba žije.

A – Skupina s najvyšším sociálnym statusom v spoločnosti daným vysoko prestížnym zamestnaním a zároveň najvyššími príjmami.

B – Skupina s nadpriemernými príjmami, zvyčajne vyšší manažment a skupina vyšších profesionálov s minimálne stredoškolským vzdelaním.

C1, C2 – Skupina s priemerným životným štandardom a priemernými príjmami. Ide o skupinu napr. malých podnikateľov a živnostníkov, technikov, úradníkov a nižších odborníkov.

D – Skupina s priemerným až mierne podpriemerným životným štandardom. Patrí sem napr. skupina kvalifikovaných manuálnych pracovníkov.

E1, E2, E3 – Skupina charakterizovaná podpriemerným životným štandardom, kde sa nachádzajú predovšetkým neaktívni jednotlivci, tzn. nezamestnaní, dôchodci alebo nekvalifikovaní robotníci, a pod.

Otázky k ekonomickej aktivite a k zamestnaniu:

Tieto otázky (ot. 17, 18, 19, 20 a 21) sú (okrem iných) použité predovšetkým ku stanoveniu ABCDE klasifikácie. Na základe odpovedi respondenta na otázku 7 (Ekonomická aktivita) mu je ďalej položená skupina špecifických otázok. Otázka 7 je teda použitá ako filter na kladenie ďalších otázok. Teda vyššie uvedených päť otázok nie je položených každému respondentovi. Preto pre možnosť tvorby cieľových skupín v rámci celej populácie je doplnená segmentácia jednotlivých odpovedí na túto otázku o skupinu respondentov, ktorým táto príslušná otázka nebola položená. Teda napríklad pri otázke č. 19 "Podnikateľská činnosť" je táto skupina označená "Respondent nie je podnikateľ".