

AIMmonitor

Výskum sociodemografie návštevníkov internetu v Slovenskej Republike

Názov média:

TOTAL

Mesiac:

Január 2010

| Základné informácie | |
|--------------------------------------|---------------|
| Veľkosť internetovej populácie SR | 2 282 584 |
| Počet respondentov | |
| Total (za všetky merané média) | N = 44 275 |
| RU(počet) | 2 099 976 |
| Reach(%) | 92.00 |
| PV(počet) (od návštevníkov zo SR) | 2 707 500 059 |
| PV(počet) (od všetkých návštevníkov) | 2 921 706 655 |
| GRP (%) | 118 615.57 |

**Zdroj: AIMmonitor – AIM – Mediaresearch & Gemius
Január 2010**

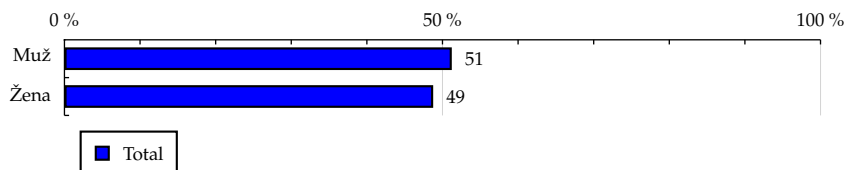
TOTAL

Tabuľka 1: Pohlavie

| | TOTAL | | | | |
|------|--------|------------|--------|---------------|------------|
| | RU (%) | RU (počet) | PV (%) | PV (počet) | TRP (%) |
| Muž | 51.23 | 1 075 838 | 50.68 | 1 372 164 721 | 117 340.26 |
| Žena | 48.77 | 1 024 138 | 49.32 | 1 335 335 338 | 119 955.26 |

Zdroj: AIMmonitor – AIM – Mediaresearch & Gemius, Január 2010

Graf 1: Pohlavie podľa RU(%)



Zdroj: AIMmonitor – AIM – Mediaresearch & Gemius, Január 2010

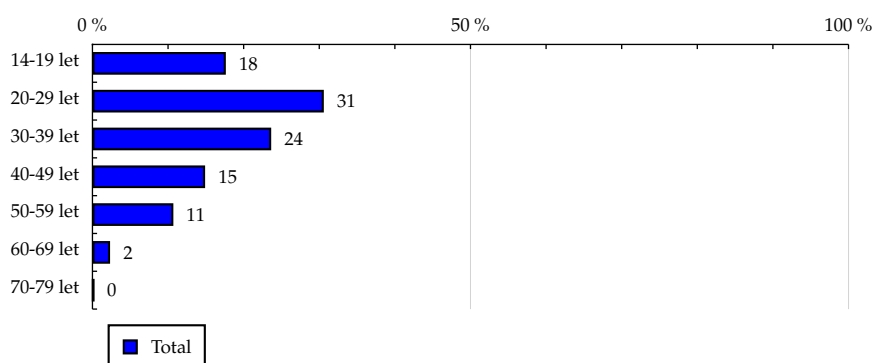
TOTAL

Tabuľka 2: Vek

| | TOTAL | | | | |
|-----------|--------|------------|--------|-------------|------------|
| | RU (%) | RU (počet) | PV (%) | PV (počet) | TRP (%) |
| 14-19 let | 17.64 | 370 449 | 31.85 | 862 404 544 | 214 175.35 |
| 20-29 let | 30.60 | 642 568 | 31.54 | 854 010 254 | 122 273.32 |
| 30-39 let | 23.64 | 496 499 | 18.42 | 498 690 258 | 92 405.86 |
| 40-49 let | 14.90 | 312 899 | 10.81 | 292 661 890 | 86 049.72 |
| 50-59 let | 10.70 | 224 682 | 5.95 | 161 033 079 | 65 937.54 |
| 60-69 let | 2.33 | 48 845 | 1.35 | 36 598 101 | 68 931.53 |
| 70-79 let | 0.19 | 4 031 | 0.08 | 2 101 934 | 47 970.81 |

Zdroj: AIMmonitor – AIM – Mediaresearch & Gemius, Január 2010

Graf 2: Vek podľa RU(%)



Zdroj: AIMmonitor – AIM – Mediaresearch & Gemius, Január 2010

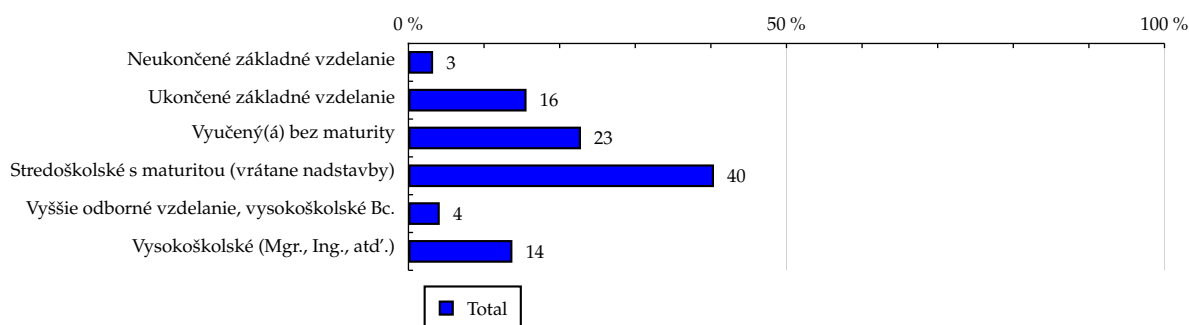
TOTAL

Tabuľka 3: Najvyššie dokončené vzdelanie

| | TOTAL | | | | |
|---|--------|------------|--------|-------------|------------|
| | RU (%) | RU (počet) | PV (%) | PV (počet) | TRP (%) |
| Neukončené základné vzdelanie | 3.26 | 68 499 | 5.55 | 150 325 730 | 201 897.49 |
| Ukončené základné vzdelanie | 15.62 | 327 993 | 25.80 | 698 549 820 | 195 938.77 |
| Vyučený(á) bez maturity | 22.82 | 479 316 | 28.26 | 765 230 767 | 146 878.45 |
| Stredoškolské s maturitou (vrátane nadstavby) | 40.41 | 848 499 | 31.49 | 852 702 665 | 92 455.74 |
| Vyššie odborné vzdelanie, vysokoškolské Bc. | 4.14 | 87 023 | 2.78 | 75 376 714 | 79 687.33 |
| Vysokoškolské (Mgr., Ing., atď.) | 13.75 | 288 645 | 6.11 | 165 314 364 | 52 690.73 |

Zdroj: AIMmonitor – AIM – Mediaresearch & Gemius, Január 2010

Graf 3: Najvyššie dokončené vzdelanie podľa RU(%)



Zdroj: AIMmonitor – AIM – Mediaresearch & Gemius, Január 2010

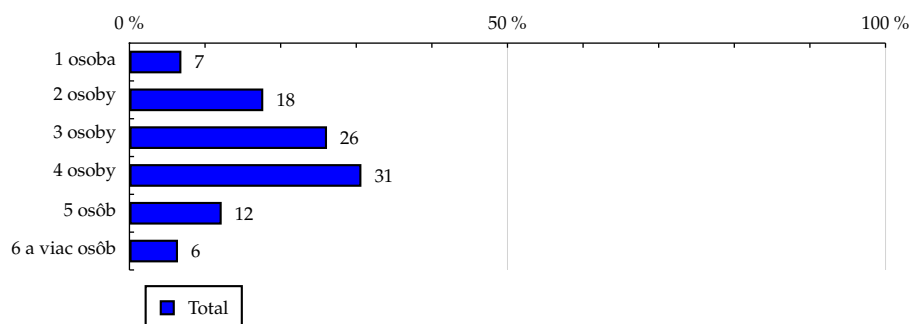
TOTAL

Tabuľka 4: Počet osôb v domácnosti

| | TOTAL | | | | |
|---------------|--------|------------|--------|-------------|------------|
| | RU (%) | RU (počet) | PV (%) | PV (počet) | TRP (%) |
| 1 osoba | 6.87 | 144 254 | 5.55 | 150 257 138 | 95 828.01 |
| 2 osoby | 17.70 | 371 728 | 13.99 | 378 819 462 | 93 754.98 |
| 3 osoby | 26.13 | 548 723 | 25.66 | 694 789 137 | 116 489.53 |
| 4 osoby | 30.68 | 644 273 | 33.50 | 907 102 666 | 129 531.15 |
| 5 osôb | 12.20 | 256 231 | 14.13 | 382 574 426 | 137 363.30 |
| 6 a viac osôb | 6.42 | 134 764 | 7.16 | 193 957 230 | 132 408.74 |

Zdroj: AIMmonitor – AIM – Mediaresearch & Gemius, Január 2010

Graf 4: Počet osôb v domácnosti podľa RU(%)



Zdroj: AIMmonitor – AIM – Mediaresearch & Gemius, Január 2010

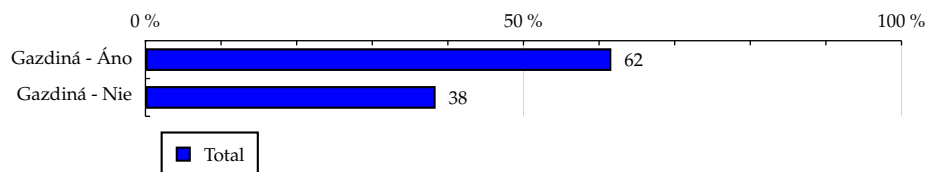
TOTAL

Tabuľka 5: Gazdiná

| | TOTAL | | | | |
|---------------|--------|------------|--------|---------------|------------|
| | RU (%) | RU (počet) | PV (%) | PV (počet) | TRP (%) |
| Gazdiná - Áno | 61.62 | 1 294 072 | 52.88 | 1 431 595 055 | 101 776.96 |
| Gazdiná - Nie | 38.38 | 805 904 | 47.12 | 1 275 905 004 | 145 653.97 |

Zdroj: AIMmonitor – AIM – Mediaresearch & Gemius, Január 2010

Graf 5: Gazdiná podľa RU(%)



Zdroj: AIMmonitor – AIM – Mediaresearch & Gemius, Január 2010

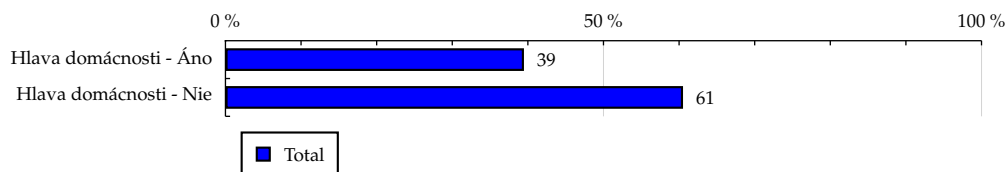
TOTAL

Tabuľka 6: Hlava domácnosti

| | TOTAL | | | | |
|------------------------|--------|------------|--------|---------------|------------|
| | RU (%) | RU (počet) | PV (%) | PV (počet) | TRP (%) |
| Hlava domácnosti - Áno | 39.48 | 829 074 | 30.04 | 813 334 767 | 90 253.45 |
| Hlava domácnosti - Nie | 60.52 | 1 270 902 | 69.96 | 1 894 165 292 | 137 117.62 |

Zdroj: AIMmonitor – AIM – Mediaresearch & Gemius, Január 2010

Graf 6: Hlava domácnosti podľa RU(%)



Zdroj: AIMmonitor – AIM – Mediaresearch & Gemius, Január 2010

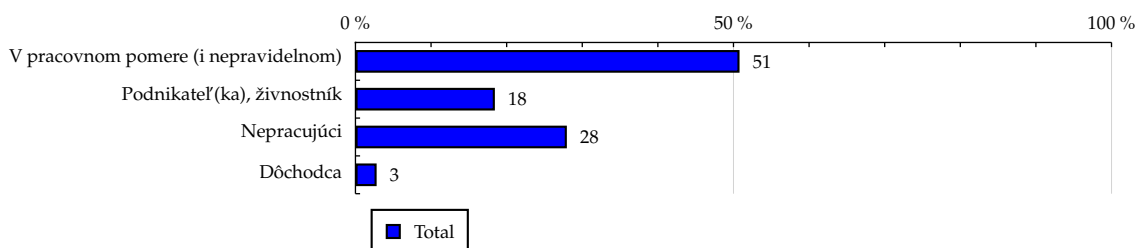
TOTAL

Tabuľka 7: Ekonomická aktivita

| | TOTAL | | | | |
|--------------------------------------|--------|------------|--------|---------------|------------|
| | RU (%) | RU (počet) | PV (%) | PV (počet) | TRP (%) |
| V pracovnom pomere (i nepravidelnom) | 50.80 | 1 066 767 | 40.81 | 1 104 966 701 | 95 294.39 |
| Podnikateľ(ka), živnostník | 18.44 | 387 320 | 15.83 | 428 562 256 | 101 796.01 |
| Nepracujúci | 27.96 | 587 054 | 40.99 | 1 109 799 693 | 173 921.65 |
| Dôchodca | 2.80 | 58 834 | 2.37 | 64 171 409 | 100 346.17 |

Zdroj: AIMmonitor – AIM – Mediaresearch & Gemius, Január 2010

Graf 7: Ekonomická aktivita podľa RU(%)



Zdroj: AIMmonitor – AIM – Mediaresearch & Gemius, Január 2010

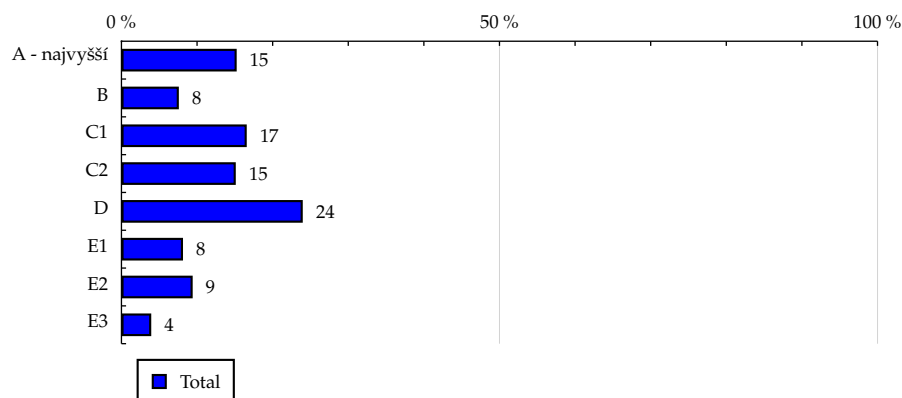
TOTAL

Tabuľka 8: ABCDE národná socioekonomická klasifikácia

| | TOTAL | | | | |
|--------------|--------|------------|--------|-------------|------------|
| | RU (%) | RU (počet) | PV (%) | PV (počet) | TRP (%) |
| A - najvyšší | 15.24 | 319 965 | 8.91 | 241 300 838 | 69 381.40 |
| B | 7.59 | 159 296 | 5.37 | 145 293 333 | 83 912.35 |
| C1 | 16.57 | 347 933 | 14.12 | 382 409 001 | 101 116.00 |
| C2 | 15.12 | 317 544 | 14.61 | 395 482 628 | 114 580.38 |
| D | 23.98 | 503 625 | 28.08 | 760 140 452 | 138 858.93 |
| E1 | 8.14 | 170 968 | 9.70 | 262 687 512 | 141 354.59 |
| E2 | 9.42 | 197 803 | 12.73 | 344 671 699 | 160 309.76 |
| E3 | 3.94 | 82 838 | 6.48 | 175 514 595 | 194 925.94 |

Zdroj: AIMmonitor – AIM – Mediaresearch & Gemius, Január 2010

Graf 8: ABCDE národná socioekonomická klasifikácia podľa RU(%)



Zdroj: AIMmonitor – AIM – Mediaresearch & Gemius, Január 2010

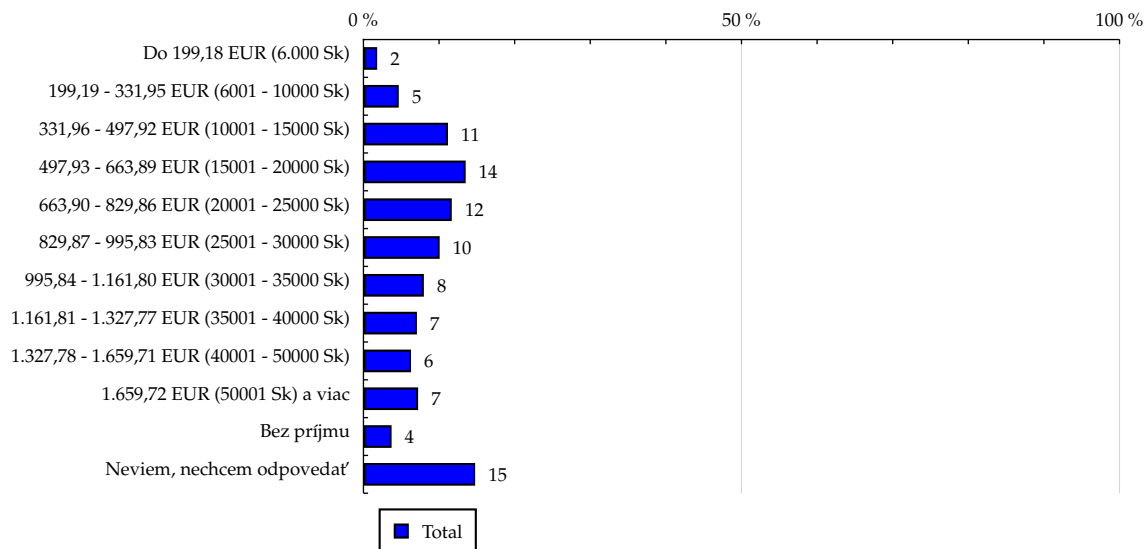
TOTAL

Tabuľka 9: Čistý príjem domácnosti

| | TOTAL | | | | |
|--|--------|------------|--------|-------------|------------|
| | RU (%) | RU (počet) | PV (%) | PV (počet) | TRP (%) |
| Do 199,18 EUR (6.000 Sk) | 1.81 | 38 005 | 2.92 | 78 940 698 | 191 090.73 |
| 199,19 - 331,95 EUR (6001 - 10000 Sk) | 4.67 | 98 085 | 5.78 | 156 447 969 | 146 741.78 |
| 331,96 - 497,92 EUR (10001 - 15000 Sk) | 11.18 | 234 863 | 10.97 | 297 109 703 | 116 382.72 |
| 497,93 - 663,89 EUR (15001 - 20000 Sk) | 13.52 | 283 922 | 13.34 | 361 253 279 | 117 057.46 |
| 663,90 - 829,86 EUR (20001 - 25000 Sk) | 11.68 | 245 202 | 11.19 | 302 993 755 | 113 683.07 |
| 829,87 - 995,83 EUR (25001 - 30000 Sk) | 10.08 | 211 732 | 9.09 | 246 008 021 | 106 892.95 |
| 995,84 - 1.161,80 EUR (30001 - 35000 Sk) | 7.99 | 167 698 | 7.32 | 198 124 464 | 108 691.79 |
| 1.161,81 - 1.327,77 EUR (35001 - 40000 Sk) | 7.07 | 148 455 | 5.56 | 150 669 271 | 93 372.15 |
| 1.327,78 - 1.659,71 EUR (40001 - 50000 Sk) | 6.29 | 132 040 | 4.60 | 124 499 298 | 86 745.62 |
| 1.659,72 EUR (50001 Sk) a viac | 7.23 | 151 774 | 5.21 | 141 074 042 | 85 513.82 |
| Bez príjmu | 3.72 | 78 078 | 6.92 | 187 237 874 | 220 623.79 |
| Neviem, nechcem odpovedať | 14.77 | 310 117 | 17.11 | 463 141 686 | 137 396.61 |

Zdroj: AIMmonitor – AIM – Mediaresearch & Gemius, Január 2010

Graf 9: Čistý príjem domácnosti podľa RU(%)



Zdroj: AIMmonitor – AIM – Mediaresearch & Gemius, Január 2010

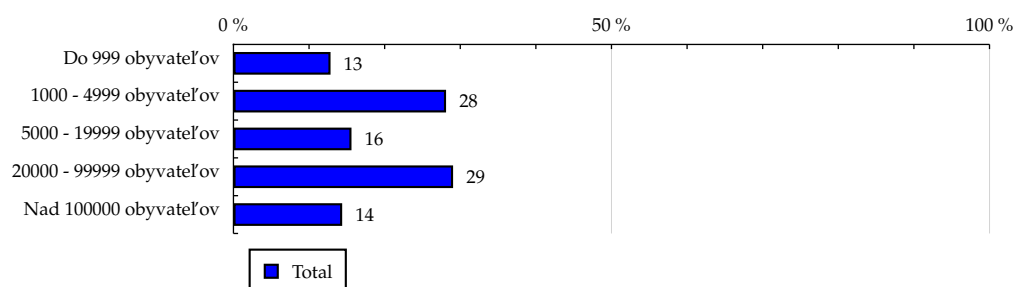
TOTAL

Tabuľka 10: Veľkosť miesta bydliska

| | TOTAL | | | | |
|--------------------------|--------|------------|--------|-------------|------------|
| | RU (%) | RU (počet) | PV (%) | PV (počet) | TRP (%) |
| Do 999 obyvateľov | 12.84 | 269 614 | 14.55 | 393 811 307 | 134 379.50 |
| 1000 - 4999 obyvateľov | 28.12 | 590 428 | 31.82 | 861 428 875 | 134 227.09 |
| 5000 - 19999 obyvateľov | 15.61 | 327 889 | 16.23 | 439 552 895 | 123 330.89 |
| 20000 - 99999 obyvateľov | 29.05 | 610 107 | 24.53 | 664 086 070 | 100 139.54 |
| Nad 100000 obyvateľov | 14.38 | 301 937 | 12.88 | 348 620 912 | 106 224.29 |

Zdroj: AIMmonitor – AIM – Mediaresearch & Gemius, Január 2010

Graf 10: Veľkosť miesta bydliska podľa RU(%)



Zdroj: AIMmonitor – AIM – Mediaresearch & Gemius, Január 2010

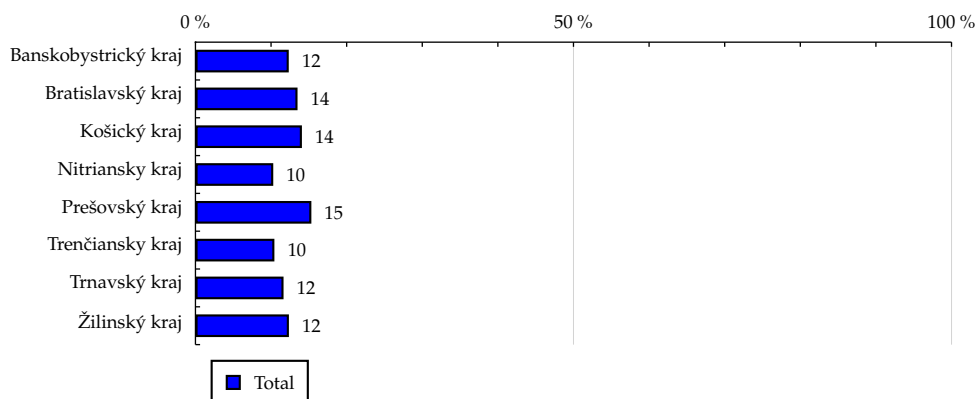
TOTAL

Tabuľka 11: Kraj

| | TOTAL | | | | |
|----------------------|--------|------------|--------|-------------|------------|
| | RU (%) | RU (počet) | PV (%) | PV (počet) | TRP (%) |
| Banskobystrický kraj | 12.34 | 259 198 | 11.12 | 301 130 701 | 106 883.46 |
| Bratislavský kraj | 13.50 | 283 394 | 10.86 | 294 088 502 | 95 471.76 |
| Košický kraj | 14.08 | 295 720 | 15.55 | 421 125 653 | 131 014.29 |
| Nitriansky kraj | 10.29 | 216 107 | 10.37 | 280 643 382 | 119 473.73 |
| Prešovský kraj | 15.33 | 321 823 | 16.68 | 451 645 442 | 129 112.39 |
| Trenčiansky kraj | 10.44 | 219 320 | 11.05 | 299 263 871 | 125 534.46 |
| Trnavský kraj | 11.65 | 244 751 | 11.31 | 306 286 492 | 115 130.46 |
| Žilinský kraj | 12.36 | 259 661 | 13.05 | 353 316 017 | 125 182.48 |

Zdroj: AIMmonitor – AIM – Mediaresearch & Gemius, Január 2010

Graf 11: Kraj podľa RU(%)



Zdroj: AIMmonitor – AIM – Mediaresearch & Gemius, Január 2010

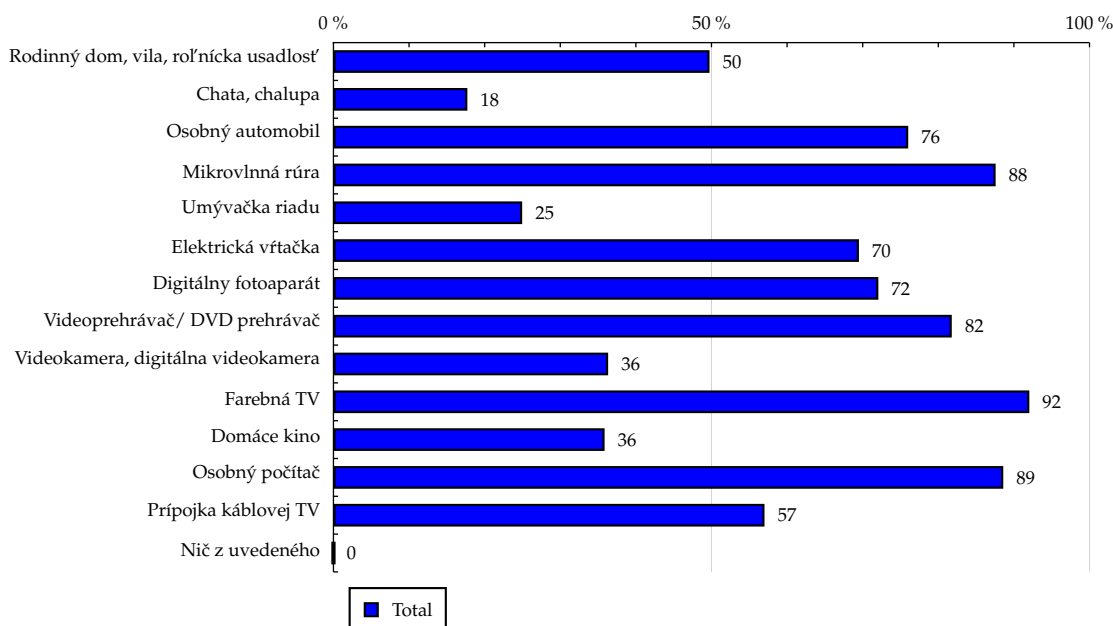
TOTAL

Tabuľka 12: Vybavenosť

| | TOTAL | | | | |
|--------------------------------------|--------|------------|--------|---------------|------------|
| | RU (%) | RU (počet) | PV (%) | PV (počet) | TRP (%) |
| Rodinný dom, vila, roľnícka usadlosť | 49.74 | 1 044 558 | 48.60 | 1 315 884 310 | 115 897.12 |
| Chata, chalupa | 17.71 | 371 861 | 16.66 | 451 171 239 | 111 621.50 |
| Osobný automobil | 76.02 | 1 596 408 | 73.66 | 1 994 279 326 | 114 929.02 |
| Mikrovlnná rúra | 87.58 | 1 839 120 | 87.06 | 2 357 215 439 | 117 917.13 |
| Umývačka riadu | 24.96 | 524 108 | 21.42 | 579 902 892 | 101 793.97 |
| Elektrická vŕtačka | 69.50 | 1 459 464 | 67.78 | 1 835 261 784 | 115 689.04 |
| Digitálny fotoaparát | 72.07 | 1 513 504 | 66.93 | 1 812 002 080 | 110 144.50 |
| Videoprehrávač/ DVD prehrávač | 81.78 | 1 717 320 | 82.21 | 2 225 936 637 | 119 247.47 |
| Videokamera, digitálna videokamera | 36.33 | 762 903 | 33.53 | 907 723 004 | 109 464.10 |
| Farebná TV | 92.04 | 1 932 824 | 90.71 | 2 456 020 882 | 116 903.48 |
| Domáce kino | 35.86 | 752 981 | 37.31 | 1 010 279 627 | 123 436.97 |
| Osobný počítač | 88.59 | 1 860 372 | 87.90 | 2 379 940 962 | 117 693.91 |
| Prípojka káblovej TV | 57.01 | 1 197 182 | 57.08 | 1 545 502 680 | 118 767.39 |
| Nič z uvedeného | 0.00 | 0 | 0.00 | 0 | - |

Zdroj: AIMmonitor – AIM – Mediaresearch & Gemius, Január 2010

Graf 12: Vybavenosť podľa RU(%)



Zdroj: AIMmonitor – AIM – Mediaresearch & Gemius, Január 2010

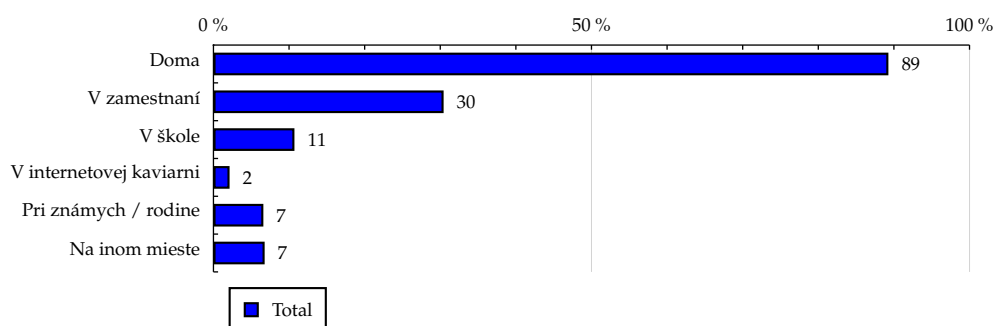
TOTAL

Tabuľka 13: Všetky miesta používania internetu

| | TOTAL | | | | |
|-------------------------|--------|------------|--------|---------------|------------|
| | RU (%) | RU (počet) | PV (%) | PV (počet) | TRP (%) |
| Doma | 89.27 | 1 874 683 | 94.88 | 2 568 786 124 | 126 063.03 |
| V zamestnaní | 30.44 | 639 198 | 16.05 | 434 590 208 | 62 550.70 |
| V škole | 10.71 | 224 917 | 11.91 | 322 432 141 | 131 887.36 |
| V internetovej kaviarni | 2.13 | 44 793 | 2.23 | 60 325 624 | 123 900.30 |
| Pri známych / rodine | 6.60 | 138 688 | 8.44 | 228 617 943 | 151 654.94 |
| Na inom mieste | 6.77 | 142 226 | 5.52 | 149 575 289 | 96 753.60 |

Zdroj: AIMmonitor – AIM – Mediaresearch & Gemius, Január 2010

Graf 13: Všetky miesta používania internetu podľa RU(%)



Zdroj: AIMmonitor – AIM – Mediaresearch & Gemius, Január 2010

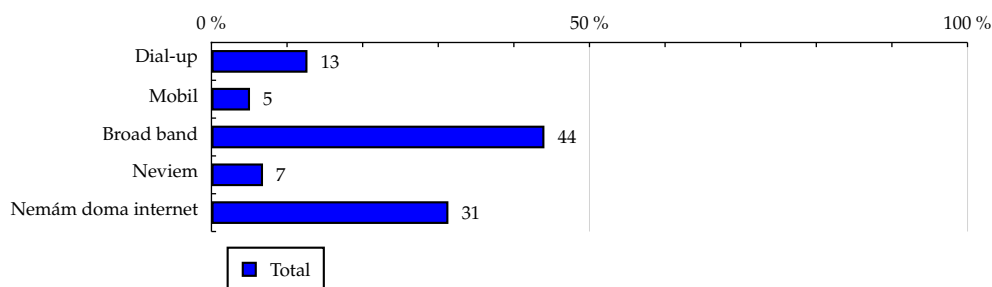
TOTAL

Tabuľka 14: Spôsob pripojenia doma

| | TOTAL | | | | |
|---------------------|--------|------------|--------|---------------|------------|
| | RU (%) | RU (počet) | PV (%) | PV (počet) | TRP (%) |
| Dial-up | 12.70 | 266 624 | 15.28 | 413 735 829 | 142 761.23 |
| Mobil | 5.10 | 107 074 | 4.78 | 129 543 818 | 111 305.99 |
| Broad band | 44.04 | 924 811 | 50.69 | 1 372 334 163 | 136 519.48 |
| Neviem | 6.82 | 143 318 | 11.24 | 304 438 403 | 195 427.65 |
| Nemám doma internet | 31.34 | 658 148 | 18.00 | 487 447 846 | 68 138.42 |

Zdroj: AIMmonitor – AIM – Mediaresearch & Gemius, Január 2010

Graf 14: Spôsob pripojenia doma podľa RU(%)



Zdroj: AIMmonitor – AIM – Mediaresearch & Gemius, Január 2010

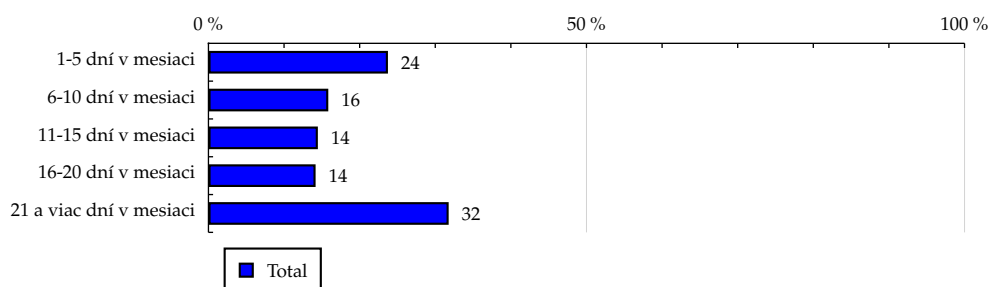
TOTAL

Tabuľka 15: Meraná frekvencia užívania internetu (AIMmonitor)

| | TOTAL | | | | |
|-------------------------|--------|------------|--------|---------------|------------|
| | RU (%) | RU (počet) | PV (%) | PV (počet) | TRP (%) |
| 1-5 dní v mesiaci | 23.74 | 498 590 | 1.30 | 35 155 051 | 6 486.82 |
| 6-10 dní v mesiaci | 15.85 | 332 897 | 3.16 | 85 614 699 | 23 660.61 |
| 11-15 dní v mesiaci | 14.47 | 303 846 | 6.10 | 165 084 309 | 49 984.99 |
| 16-20 dní v mesiaci | 14.17 | 297 580 | 9.82 | 265 992 881 | 82 234.45 |
| 21 a viac dní v mesiaci | 31.77 | 667 063 | 79.62 | 2 155 653 120 | 297 303.24 |

Zdroj: AIMmonitor – AIM – Mediaresearch & Gemius, Január 2010

Graf 15: Meraná frekvencia užívania internetu (AIMmonitor) podľa RU(%)



Zdroj: AIMmonitor – AIM – Mediaresearch & Gemius, Január 2010

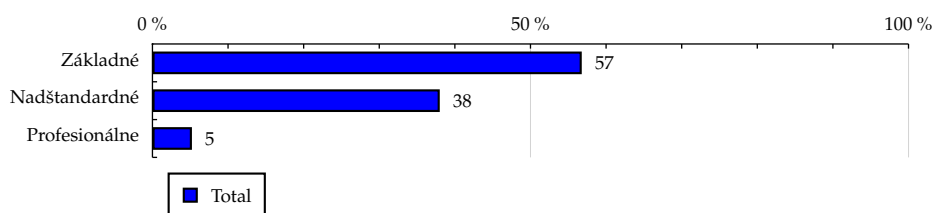
TOTAL

Tabuľka 16: IT znalosti

| | TOTAL | | | | |
|---------------|--------|------------|--------|---------------|------------|
| | RU (%) | RU (počet) | PV (%) | PV (počet) | TRP (%) |
| Základné | 56.78 | 1 192 381 | 59.03 | 1 598 186 154 | 123 310.49 |
| Nadštandardné | 38.00 | 798 050 | 37.22 | 1 007 797 016 | 116 179.74 |
| Profesionálne | 5.22 | 109 545 | 3.75 | 101 516 890 | 85 257.51 |

Zdroj: AIMmonitor – AIM – Mediaresearch & Gemius, Január 2010

Graf 16: IT znalosti podľa RU(%)



Zdroj: AIMmonitor – AIM – Mediaresearch & Gemius, Január 2010

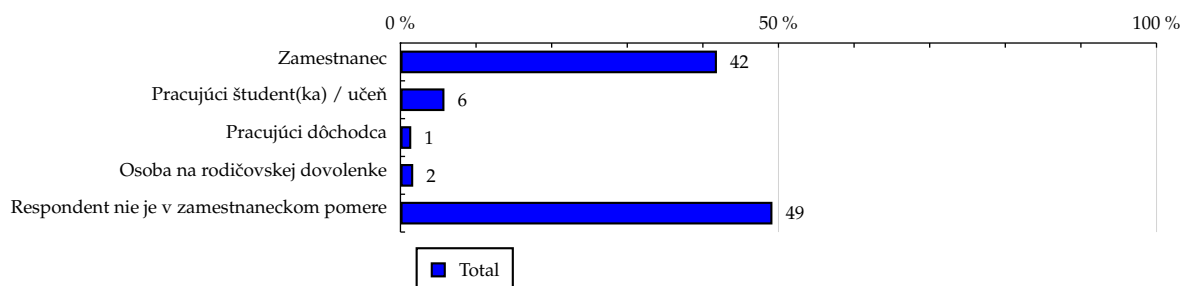
TOTAL

Tabuľka 17: Ekonomicky aktívny ako

| | TOTAL | | | | |
|---|--------|------------|--------|---------------|------------|
| | RU (%) | RU (počet) | PV (%) | PV (počet) | TRP (%) |
| Zamestnanec | 41.86 | 878 945 | 31.18 | 844 134 794 | 88 356.30 |
| Pracujúci študent(ka) / učeň | 5.82 | 122 224 | 7.14 | 193 314 383 | 145 510.68 |
| Pracujúci dôchodca | 1.43 | 30 121 | 1.06 | 28 581 320 | 87 296.86 |
| Osoba na rodičovskej dovolenke | 1.69 | 35 476 | 1.44 | 38 936 204 | 100 973.04 |
| Respondent nie je v zamestnaneckom pomere | 49.20 | 1 033 209 | 59.19 | 1 602 533 358 | 142 694.20 |

Zdroj: AIMmonitor – AIM – Mediaresearch & Gemius, Január 2010

Graf 17: Ekonomicky aktívny ako podľa RU(%)



Zdroj: AIMmonitor – AIM – Mediaresearch & Gemius, Január 2010

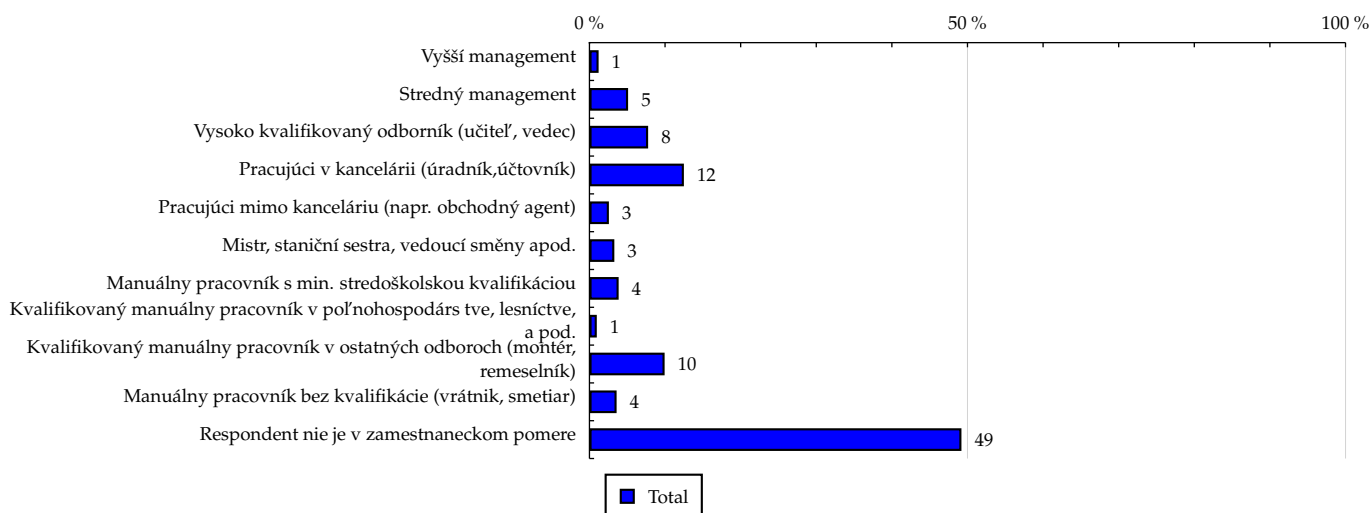
TOTAL

Tabuľka 18: Charakteristika zamestnania

| | TOTAL | | | | |
|--|--------|------------|--------|---------------|------------|
| | RU (%) | RU (počet) | PV (%) | PV (počet) | TRP (%) |
| Vyšší management | 1.21 | 25 497 | 0.48 | 12 974 030 | 46 812.83 |
| Stredný management | 5.11 | 107 348 | 2.66 | 72 051 687 | 61 749.69 |
| Vysoko kvalifikovaný odborník (učiteľ, vedec) | 7.76 | 162 867 | 3.60 | 97 455 918 | 55 050.59 |
| Pracujúci v kancelárii (úradník, účtovník) | 12.49 | 262 222 | 7.44 | 201 349 864 | 70 642.98 |
| Pracujúci mimo kanceláriu (napr. obchodný agent) | 2.57 | 54 040 | 2.36 | 63 808 866 | 108 629.34 |
| Mistr, staniční sestra, vedoucí směny apod. | 3.29 | 69 174 | 2.67 | 72 174 044 | 95 988.66 |
| Manuální pracovník s min. stredoškolskou kvalifikáciou | 3.86 | 81 118 | 3.22 | 87 188 574 | 98 884.27 |
| Kvalifikovaný manuální pracovník v poľnohospodárs tve, lesníctve, a pod. | 0.97 | 20 338 | 1.22 | 33 086 927 | 149 664.54 |
| Kvalifikovaný manuální pracovník v ostatných odboroch (montér, remeselník) | 9.94 | 208 811 | 11.78 | 318 902 891 | 140 505.09 |
| Manuální pracovník bez kvalifikácie (vrátnik, smetiar) | 3.59 | 75 346 | 5.39 | 145 973 899 | 178 237.89 |
| Respondent nie je v zamestnaneckom pomere | 49.20 | 1 033 209 | 59.19 | 1 602 533 358 | 142 694.20 |

Zdroj: AIMmonitor – AIM – Mediaresearch & Gemius, Január 2010

Graf 18: Charakteristika zamestnania podľa RU(%)



Zdroj: AIMmonitor – AIM – Mediaresearch & Gemius, Január 2010

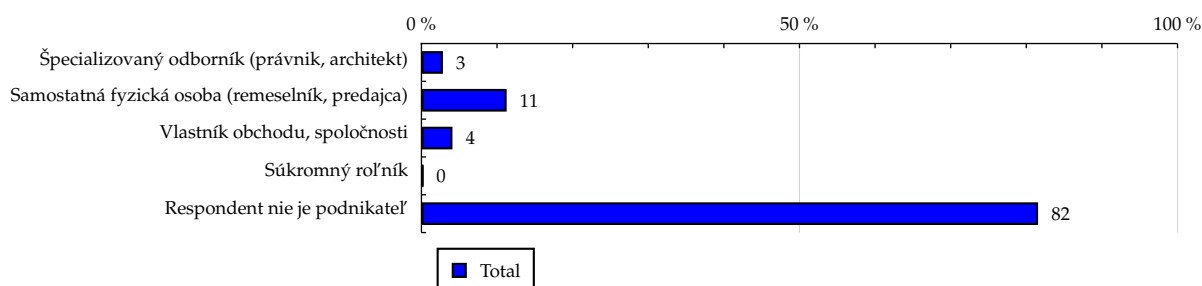
TOTAL

Tabuľka 19: Podnikateľská činnosť

| | TOTAL | | | | |
|---|--------|------------|--------|---------------|------------|
| | RU (%) | RU (počet) | PV (%) | PV (počet) | TRP (%) |
| Špecializovaný odborník (právník, architekt) | 2.84 | 59 723 | 1.72 | 46 681 674 | 71 910.50 |
| Samostatná fyzická osoba (remeselník, predajca) | 11.27 | 236 702 | 10.72 | 290 189 032 | 112 788.79 |
| Vlastník obchodu, spoločnosti | 4.10 | 86 097 | 3.10 | 84 011 746 | 89 771.67 |
| Súkromný roľník | 0.23 | 4 798 | 0.28 | 7 679 804 | 147 248.55 |
| Respondent nie je podnikateľ | 81.56 | 1 712 656 | 84.17 | 2 278 937 803 | 122 419.35 |

Zdroj: AIMmonitor – AIM – Mediaresearch & Gemius, Január 2010

Graf 19: Podnikateľská činnosť podľa RU(%)



Zdroj: AIMmonitor – AIM – Mediaresearch & Gemius, Január 2010

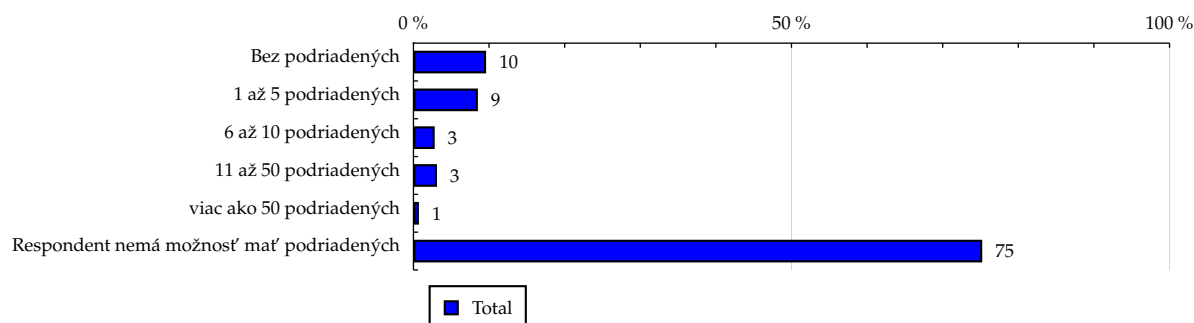
TOTAL

Tabuľka 20: Počet podriadených

| | TOTAL | | | | |
|--|--------|------------|--------|---------------|------------|
| | RU (%) | RU (počet) | PV (%) | PV (počet) | TRP (%) |
| Bez podriadených | 9.61 | 201 715 | 8.92 | 241 414 222 | 110 105.99 |
| 1 až 5 podriadených | 8.52 | 179 004 | 6.20 | 167 870 837 | 86 277.84 |
| 6 až 10 podriadených | 2.81 | 58 999 | 1.72 | 46 628 253 | 72 709.34 |
| 11 až 50 podriadených | 3.11 | 65 296 | 1.76 | 47 653 629 | 67 141.94 |
| viac ako 50 podriadených | 0.72 | 15 151 | 0.37 | 10 021 033 | 60 848.49 |
| Respondent nemá možnosť mať podriadených | 75.23 | 1 579 809 | 81.03 | 2 193 912 086 | 127 762.14 |

Zdroj: AIMmonitor – AIM – Mediaresearch & Gemius, Január 2010

Graf 20: Počet podriadených podľa RU(%)



Zdroj: AIMmonitor – AIM – Mediaresearch & Gemius, Január 2010

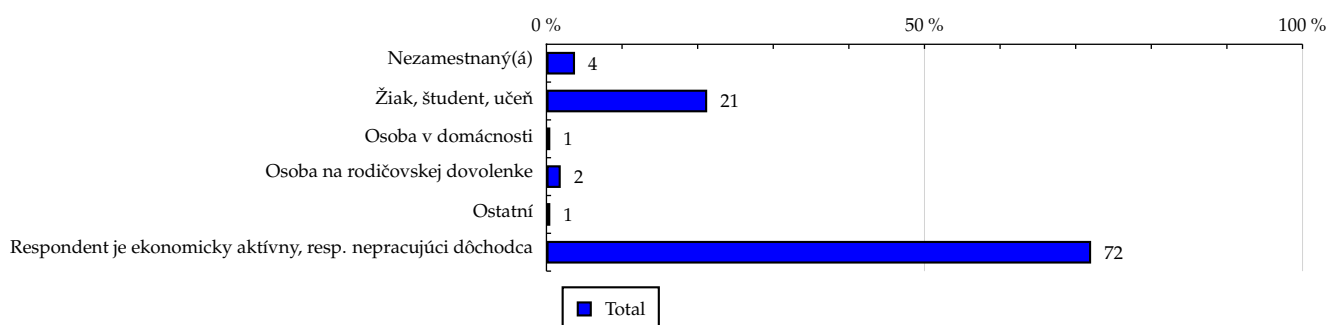
TOTAL

Tabuľka 21: Ekonomicky neaktívny ako

| | TOTAL | | | | |
|--|--------|------------|--------|---------------|------------|
| | RU (%) | RU (počet) | PV (%) | PV (počet) | TRP (%) |
| Nezamestnaný(á) | 3.78 | 79 407 | 6.45 | 174 542 713 | 202 221.40 |
| Žiak, študent, učeň | 21.26 | 446 410 | 31.08 | 841 601 560 | 173 444.22 |
| Osoba v domácnosti | 0.51 | 10 732 | 0.76 | 20 617 517 | 176 734.06 |
| Osoba na rodičovskej dovolenke | 1.89 | 39 734 | 2.15 | 58 224 845 | 134 810.65 |
| Ostatní | 0.51 | 10 769 | 0.55 | 14 813 058 | 126 545.64 |
| Respondent je ekonomicky aktívny, resp. nepracujúci dôchodca | 72.04 | 1 512 922 | 59.01 | 1 597 700 366 | 97 155.31 |

Zdroj: AIMmonitor – AIM – Mediaresearch & Gemius, Január 2010

Graf 21: Ekonomicky neaktívny ako podľa RU(%)



Zdroj: AIMmonitor – AIM – Mediaresearch & Gemius, Január 2010

LEGENDA

Dole uvádzaný pojem "cieľová skupina" (daná cieľová skupina, vybraná cieľová skupina, vybraná CS) je tu používaný v zmysle cieľová skupina uvedená v riadku tabuľky (resp. stĺpci grafu) daného sociodemografického ukazovateľa, t.j. napr. cieľová skupina "ženy", "Trnavský kraj", "Dôchodca", a pod. Cieľová skupina Všetci je definovaná ako Osoby vo veku 14-79 rokov, ktoré aspoň raz v poslednom mesiaci navštívili internet.

MÉDIUM:

RU(počet) – počet návštevníkov (reálnych užívateľov) vybraného média z príslušnej cieľovej skupiny

RU(%) – zloženie návštevníkov

Informácie o profile návštevníkov vybraného média – v podobe percentuálneho rozloženia užívateľov internetu (podľa Reach) medzi jednotlivé cieľové skupiny.

$RU(\%) = RU(\text{počet})(\text{médium})(\text{vybraná CS}) / RU(\text{počet})(\text{médium})(\text{CS všetci}) * 100$

Reach(%) – pomer počtu návštevníkov média z príslušnej cieľovej skupiny k veľkosti tejto cieľovej skupiny

$Reach(\%)(\text{CS}) = RU(\text{počet})(\text{médium})(\text{CS}) / \text{veľkosť CS}(\text{počet}) * 100$

PV(počet) – počet zobrazení (page views) generovaných na médiu užívateľmi z príslušnej cieľovej skupiny

PV(%) – zloženie zobrazení (page views)

Informácie o profile návštevníkov vybraného média – v podobe percentuálneho rozloženia užívateľov internetu (podľa zobrazení (page views)) medzi jednotlivé cieľové skupiny.

$PV(\%) = PV(\text{počet})(\text{médium})(\text{vybraná CS}) / PV(\text{počet})(\text{médium})(\text{CS všetci}) * 100$

TRP(%) – Target Rating Points

Hrubý zásah danej cieľovej skupiny na vybranom médiu.

$TRP(\%) = PV(\text{počet})(\text{médium}) / \text{veľkosť CS}(\text{počet}) * 100$

(podobne je definovaný ukazovateľ GRP(%) Gross Rating Points, iba ako cieľová skupina je braná celá populácia, cieľová skupina "Všetci")

Afinita(%) – afinita reach

Koeficient vyjadrujúci vzťah návštevnosti vybraného média k návštevnosti všetkých meraných médií.

$Afinita(\%) = Reach(\%)(\text{médium})(\text{vybraná CS}) / Reach(\%)(\text{médium})(\text{CS všetci})$

TOTAL:

Total RU(počet) – počet návštevníkov (reálnych užívateľov) všetkých meraných médií z príslušnej cieľovej skupiny

Total RU(%) – zloženie návštevníkov, t.j. informácie o profile Reach celkom pre všetky merané médiá

Informácie o profile návštevníkov všetkých meraných médií – v podobe percentuálneho rozloženia užívateľov internetu (podľa Reach) medzi jednotlivé cieľové skupiny.

$RU(\%) = RU(\text{počet})(\text{všetky médiá})(\text{vybraná CS}) / RU(\text{počet})(\text{všetky médiá})(\text{CS všetci}) * 100$

Total PV(počet) – počet zobrazení (page views) generovaných na všetkých meraných médiách užívateľmi z príslušnej cieľovej skupiny

Total PV(%) – zloženie zobrazení, t.j. informácie o profile zobrazení (page views) celkom pre všetky merané médiá

Informácie o profile návštevníkov všetkých meraných médií - v podobe percentuálneho rozloženia užívateľov internetu (podľa zobrazení (page views)) medzi jednotlivé cieľové skupiny.

$PV(\%) = PV(\text{počet})(\text{všetky médiá})(\text{vybraná CS}) / PV(\text{počet})(\text{všetky médiá})(\text{CS všetci}) * 100$

Otázka IT znalosti

Základné – osoby, ktoré deklarujú základné znalosti práce s počítačom a internetom (napr. písanie základných textov, ukladanie súborov, elektronická pošta, prezeranie www stránok, a pod.)

Nadštandardné – osoby, ktoré deklarujú používanie počítača a internetu na nadštandardnej úrovni. (napr. využívanie matematických funkcií v tabuľkovom procesore, tvorba grafických prezentácií, práca s vyhľadávačmi, databázy na užívateľskej úrovni, a pod.)

Profesionálne – osoby, ktoré sa profesionálne venujú IT, technológiám, a pod. (napr. programátorská alebo administrátorská činnosť)

ABCDE klasifikácia

ABCDE klasifikácia umožňuje posudzovanie sociálneho a ekonomického postavenia jednotlivcov v spoločnosti. Zvyčajne je počítaná pre hlavu domácnosti, vzhľadom ku špecifiku internetového kladenia otázok bola prijatá metóda priameho výpočtu priamo pre jednotlivých respondentov. Na aktualizácii ABCDE klasifikácie pracovali metodické komisie so zástupcami výskumných agentúr, reklamných agentúr a odbornej verejnosti. Výsledkom je návrh škály A,B,C1,C2,D,E1,E2,E3. Táto škála zodpovedá medzinárodnému štandardu potvrdenému združením ESOMAR a aj algoritmus zaradenia jednotlivca zodpovedá medzinárodným zvyklostiam. ABCDE klasifikácia rozčleňuje jednotlivcov domácnosti do sociálnych kategórií na základe ekonomického postavenia (ekonomicky aktívny x neaktívny jednotlivec). Pre ekonomicky aktívnych potom rozlišuje podnikateľov a zamestnancov. Pozícia v zamestnaní potom slúži k ďalšej diferenciacii (vrátane prípadného počtu podriadených osôb pre vedúcich zamestnancov). Pre všetky vzniknuté triedy má na záverečné zaradenie vplyv vzdelanie skúmanej osoby. Pre ekonomicky neaktívne osoby sa na základe štandardu ESOMAR nepostupuje podľa ich posledného zamestnania, ale na základe stupňa ekonomickej sily meranej prostredníctvom vybavenosti domácnosti, vplyv vzdelania sa prejavuje aj tu. Vzhľadom k tomu, že medzinárodný postup zodpovedá európskym stupňom, vychádza pri jeho použití horšia sociálna štruktúra obyvateľov SR než bolo zvykom pre súčasnú klasifikáciu ABCD, avšak táto štruktúra umožňuje robiť porovnania v rámci Európy. Napriek tomu sa komisie rozhodli, že pre použitie v rámci SR bude použitá upravená škála, ktorá zohľadní špecifiká SR. Táto upravená škála vzniká z európskeho štandardu posunutím o jednu alebo dve triedy vyššie či nižšie na základe indexu životného minima domácnosti, v ktorej skúmaná osoba žije.

A – Skupina s najvyšším sociálnym statusom v spoločnosti daným vysoko prestížnym zamestnaním a zároveň najvyššími príjmami.

B – Skupina s nadpriemernými príjmami, zvyčajne vyšší manažment a skupina vyšších profesionálov s minimálne stredoškolským vzdelaním.

C1, C2 – Skupina s priemerným životným štandardom a priemernými príjmami. Ide o skupinu napr. malých podnikateľov a živnostníkov, technikov, úradníkov a nižších odborníkov.

D – Skupina s priemerným až mierne podpriemerným životným štandardom. Patrí sem napr. skupina kvalifikovaných manuálnych pracovníkov.

E1, E2, E3 – Skupina charakterizovaná podpriemerným životným štandardom, kde sa nachádzajú predovšetkým neaktívni jednotlivci, tzn. nezamestnaní, dôchodci alebo nekvalifikovaní robotníci, a pod.

Otázky k ekonomickej aktivite a k zamestnaniu:

Tieto otázky (ot. 17, 18, 19, 20 a 21) sú (okrem iných) použité predovšetkým ku stanoveniu ABCDE klasifikácie. Na základe odpovedi respondenta na otázku 7 (Ekonomická aktivita) mu je ďalej položená skupina špecifických otázok. Otázka 7 je teda použitá ako filter na kladenie ďalších otázok. Teda vyššie uvedených päť otázok nie je položených každému respondentovi. Preto pre možnosť tvorby cieľových skupín v rámci celej populácie je doplnená segmentácia jednotlivých odpovedí na túto otázku o skupinu respondentov, ktorým táto príslušná otázka nebola položená. Teda napríklad pri otázke č. 19 "Podnikateľská činnosť" je táto skupina označená "Respondent nie je podnikateľ".