

**AIMmonitor**

## Výskum sociodemografie návštevníkov internetu v Slovenskej Republike

**Názov média:**

**TOTAL**

**Mesiac:**

**Jún 2013**

Základné informácie	
Veľkosť internetovej populácie SR	3 175 964
Počet respondentov	
Total (za všetky merané média)	N = 49 311
RU(počet)	3 026 693
Reach(%)	95.30
PV(počet) (od návštevníkov zo SR)	1 567 593 190
PV(počet) (od všetkých návštevníkov)	1 770 072 253
GRP (%)	49 358.03

**Zdroj: AIMmonitor – IAB Slovakia – Mediaresearch & Gemius  
Jún 2013**

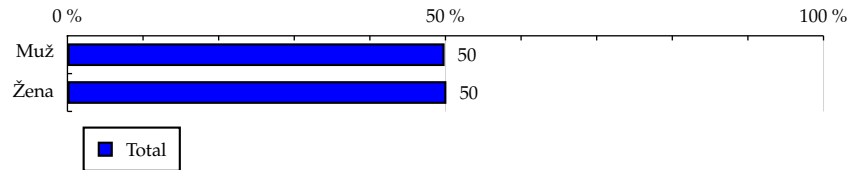
# TOTAL

**Tabuľka 1: Pohlavie**

	TOTAL				
	RU (%)	RU (počet)	PV (%)	PV (počet)	TRP (%)
Muž	49.88	1 509 600	57.80	906 134 707	57 203.62
Žena	50.12	1 517 093	42.20	661 458 483	41 551.18

Zdroj: AIMmonitor – IAB Slovakia – Mediaresearch & Gemius, Jún 2013

**Graf 1: Pohlavie podľa RU(%)**



Zdroj: AIMmonitor – IAB Slovakia – Mediaresearch & Gemius, Jún 2013

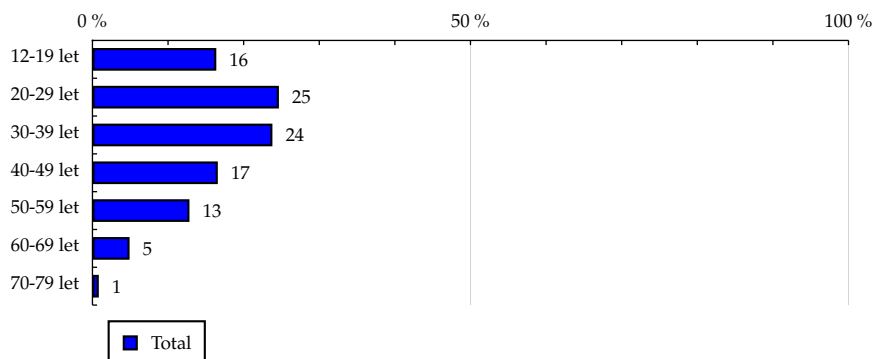
# TOTAL

Tabuľka 2: Vek

	TOTAL				
	RU (%)	RU (počet)	PV (%)	PV (počet)	TRP (%)
12-19 let	16.38	495 902	9.20	144 213 969	27 714.31
20-29 let	24.66	746 232	32.30	506 300 376	64 658.67
30-39 let	23.80	720 233	26.51	415 638 958	54 996.58
40-49 let	16.58	501 902	15.89	249 160 085	47 309.91
50-59 let	12.83	388 209	11.00	172 500 958	42 346.62
60-69 let	4.91	148 697	4.34	68 101 723	43 646.39
70-79 let	0.84	25 516	0.74	11 677 122	43 612.78

Zdroj: AIMmonitor – IAB Slovakia – Mediaresearch & Gemius, Jún 2013

Graf 2: Vek podľa RU(%)



Zdroj: AIMmonitor – IAB Slovakia – Mediaresearch & Gemius, Jún 2013

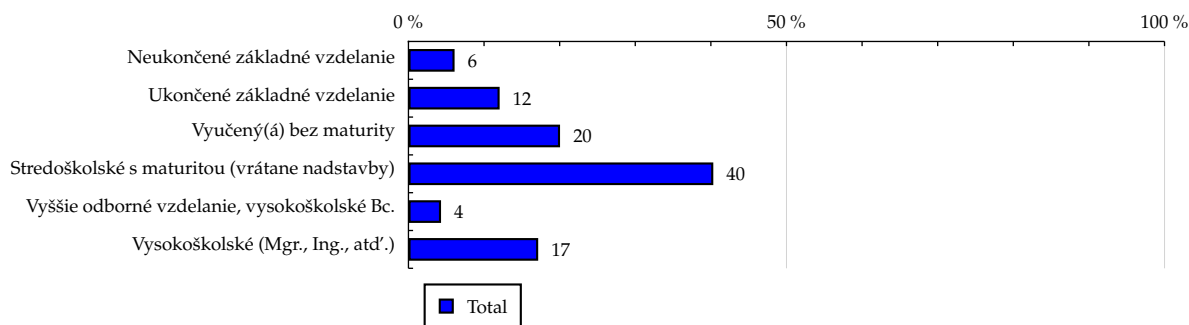
# TOTAL

**Tabuľka 3: Najvyššie dokončené vzdelanie**

	TOTAL				
	RU (%)	RU (počet)	PV (%)	PV (počet)	TRP (%)
Neukončené základné vzdelanie	6.10	184 756	2.77	43 377 375	22 374.65
Ukončené základné vzdelanie	12.06	365 084	9.76	153 012 438	39 941.68
Vyučený(á) bez maturity	20.05	606 816	21.89	343 207 905	53 900.55
Stredoškolské s maturitou (vrátane nadstavby)	40.32	1 220 299	46.74	732 647 153	57 216.52
Vyššie odborné vzdelanie, vysokoškolské Bc.	4.31	130 413	3.91	61 226 300	44 741.26
Vysokoškolské (Mgr., Ing., atď.)	17.16	519 324	14.94	234 122 019	42 963.20

Zdroj: AIMmonitor – IAB Slovakia – Mediaresearch & Gemius, Jún 2013

**Graf 3: Najvyššie dokončené vzdelanie podľa RU(%)**



Zdroj: AIMmonitor – IAB Slovakia – Mediaresearch & Gemius, Jún 2013

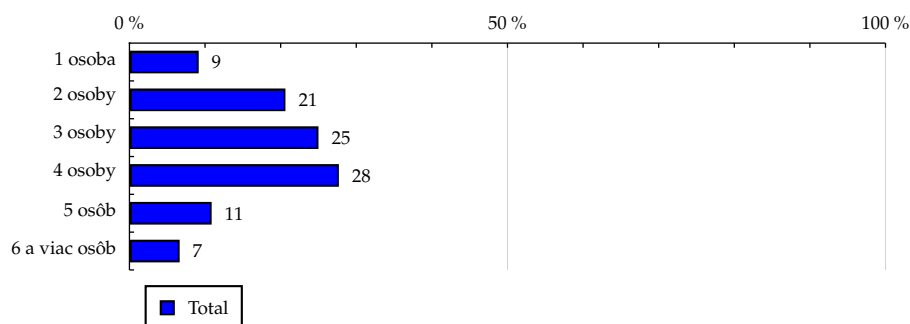
# TOTAL

**Tabuľka 4: Počet osôb v domácnosti**

	TOTAL				
	RU (%)	RU (počet)	PV (%)	PV (počet)	TRP (%)
1 osoba	9.16	277 164	10.50	164 646 908	56 612.13
2 osoby	20.63	624 256	19.95	312 666 969	47 732.26
3 osoby	25.00	756 547	22.86	358 346 511	45 139.84
4 osoby	27.70	838 489	24.37	381 987 463	43 415.45
5 osôb	10.87	329 135	16.47	258 209 329	74 763.69
6 a viac osôb	6.64	201 101	5.85	91 736 009	43 472.77

Zdroj: AIMmonitor – IAB Slovakia – Mediaresearch & Gemius, Jún 2013

**Graf 4: Počet osôb v domácnosti podľa RU(%)**



Zdroj: AIMmonitor – IAB Slovakia – Mediaresearch & Gemius, Jún 2013

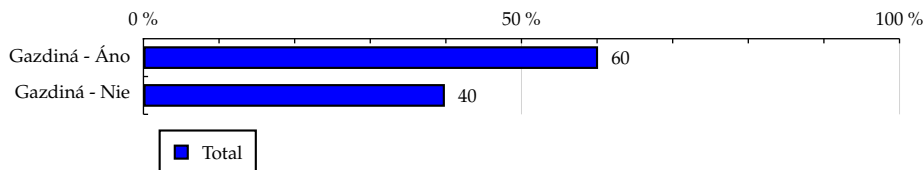
# TOTAL

Tabuľka 5: Gazdiná

	TOTAL				
	RU (%)	RU (počet)	PV (%)	PV (počet)	TRP (%)
Gazdiná - Áno	60.13	1 819 950	59.85	938 150 695	49 125.39
Gazdiná - Nie	39.87	1 206 743	40.15	629 442 495	49 708.88

Zdroj: AIMmonitor – IAB Slovakia – Mediaresearch & Gemius, Jún 2013

Graf 5: Gazdiná podľa RU(%)



Zdroj: AIMmonitor – IAB Slovakia – Mediaresearch & Gemius, Jún 2013

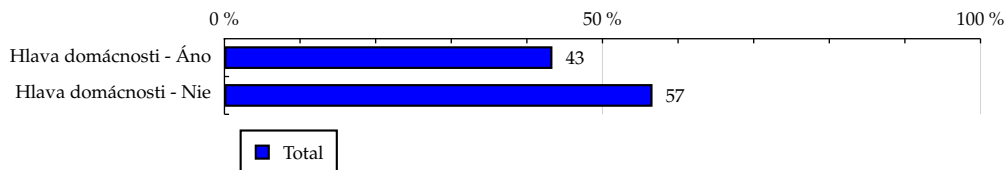
# TOTAL

**Tabuľka 6: Hlava domácnosti**

	TOTAL				
	RU (%)	RU (počet)	PV (%)	PV (počet)	TRP (%)
Hlava domácnosti - Áno	43.38	1 313 122	49.89	782 046 454	56 757.10
Hlava domácnosti - Nie	56.62	1 713 571	50.11	785 546 736	43 688.07

Zdroj: AIMmonitor – IAB Slovakia – Mediaresearch & Gemius, Jún 2013

**Graf 6: Hlava domácnosti podľa RU(%)**



Zdroj: AIMmonitor – IAB Slovakia – Mediaresearch & Gemius, Jún 2013

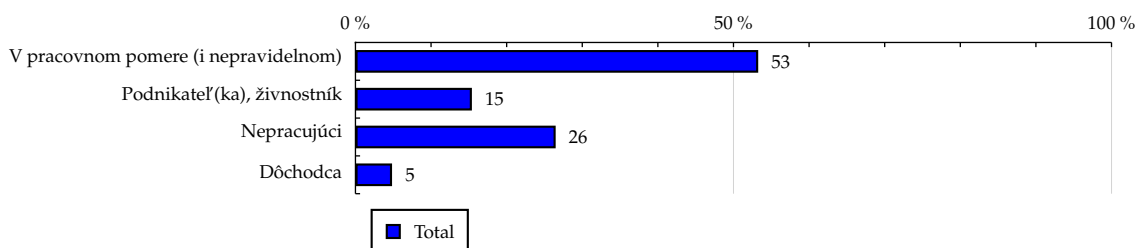
# TOTAL

**Tabuľka 7: Ekonomická aktivita**

	TOTAL				
	RU (%)	RU (počet)	PV (%)	PV (počet)	TRP (%)
V pracovnom pomere (i nepravidelnom)	53.27	1 612 367	56.05	878 672 260	51 934.49
Podnikateľ(ka), živnostník	15.40	466 170	14.18	222 310 490	45 447.27
Nepracujúci	26.48	801 579	24.81	388 984 570	46 246.49
Dôchodca	4.84	146 576	4.95	77 625 869	50 470.16

Zdroj: AIMmonitor – IAB Slovakia – Mediaresearch & Gemius, Jún 2013

**Graf 7: Ekonomická aktivita podľa RU(%)**



Zdroj: AIMmonitor – IAB Slovakia – Mediaresearch & Gemius, Jún 2013



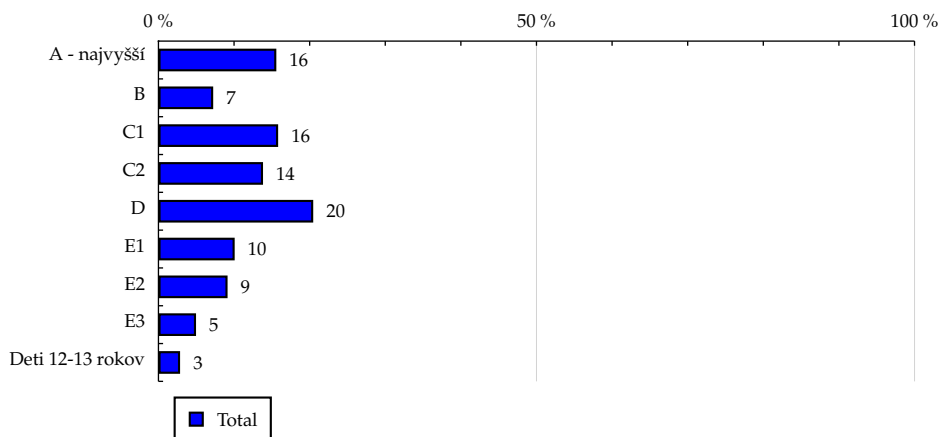
# TOTAL

**Tabuľka 8: ABCDE národná socioekonomická klasifikácia**

	TOTAL				
	RU (%)	RU (počet)	PV (%)	PV (počet)	TRP (%)
A - najvyšší	15.59	471 761	13.78	216 018 760	43 637.72
B	7.24	219 046	6.91	108 354 266	47 141.41
C1	15.83	479 002	14.71	230 671 268	45 893.21
C2	13.83	418 703	12.76	200 000 346	45 521.52
D	20.47	619 440	21.54	337 587 244	51 937.32
E1	10.08	305 015	10.16	159 251 895	49 757.14
E2	9.14	276 553	14.79	231 871 610	79 902.69
E3	4.97	150 467	4.14	64 907 212	41 109.48
Deti 12-13 rokov	2.86	86 702	1.21	18 930 589	20 807.83

Zdroj: AIMmonitor – IAB Slovakia – Mediaresearch & Gemius, Jún 2013

**Graf 8: ABCDE národná socioekonomická klasifikácia podľa RU(%)**



Zdroj: AIMmonitor – IAB Slovakia – Mediaresearch & Gemius, Jún 2013

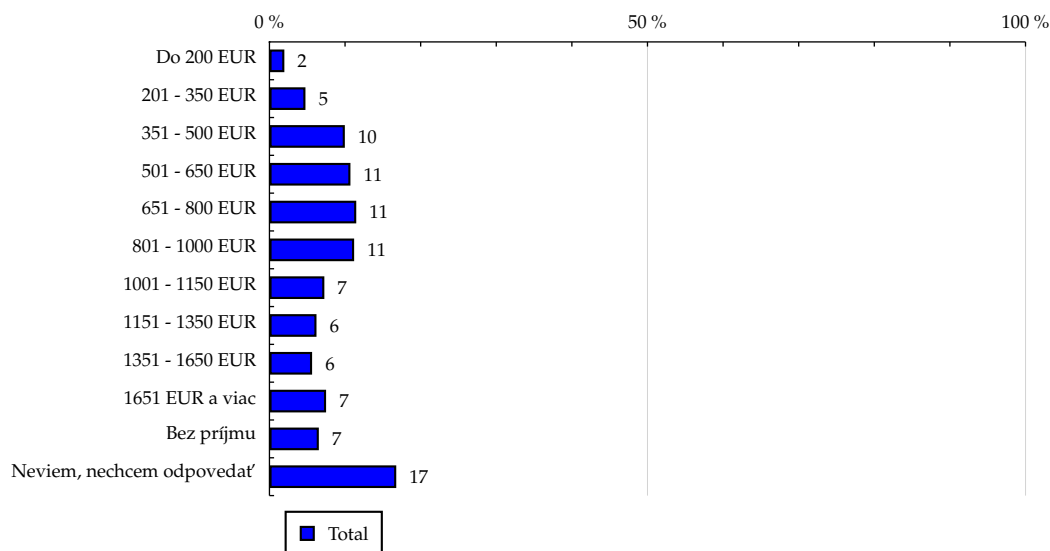
# TOTAL

Tabuľka 9: Čistý príjem domácnosti

	TOTAL				
	RU (%)	RU (počet)	PV (%)	PV (počet)	TRP (%)
Do 200 EUR	1.97	59 601	1.94	30 454 777	48 695.65
201 - 350 EUR	4.76	144 192	5.98	93 672 613	61 910.40
351 - 500 EUR	9.97	301 639	16.14	253 037 292	79 944.74
501 - 650 EUR	10.71	324 278	9.68	151 707 645	44 584.32
651 - 800 EUR	11.48	347 450	10.82	169 596 469	46 517.52
801 - 1000 EUR	11.20	339 108	11.49	180 191 756	50 639.52
1001 - 1150 EUR	7.26	219 811	6.02	94 416 979	40 934.78
1151 - 1350 EUR	6.22	188 138	5.39	84 559 614	42 833.01
1351 - 1650 EUR	5.64	170 564	5.47	85 736 856	47 904.09
1651 EUR a viac	7.49	226 603	6.04	94 665 475	39 812.28
Bez príjmu	6.53	197 659	4.12	64 607 184	31 149.83
Neviem, nechcem odpovedať	16.77	507 645	16.90	264 946 531	49 738.23

Zdroj: AIMmonitor – IAB Slovakia – Mediaresearch & Gemius, Jún 2013

Graf 9: Čistý príjem domácnosti podľa RU(%)



Zdroj: AIMmonitor – IAB Slovakia – Mediaresearch & Gemius, Jún 2013

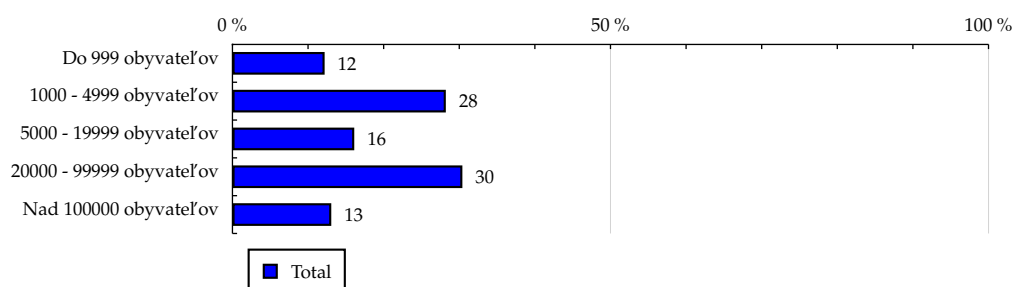
# TOTAL

**Tabuľka 10: Veľkosť miesta bydliska**

	TOTAL				
	RU (%)	RU (počet)	PV (%)	PV (počet)	TRP (%)
Do 999 obyvateľov	12.19	368 956	10.39	162 830 087	42 058.34
1000 - 4999 obyvateľov	28.22	854 103	24.58	385 246 341	42 985.38
5000 - 19999 obyvateľov	16.11	487 631	24.22	379 691 500	74 204.74
20000 - 99999 obyvateľov	30.41	920 535	29.02	454 909 525	47 095.31
Nad 100000 obyvateľov	13.07	395 466	11.80	184 915 737	44 561.25

Zdroj: AIMmonitor – IAB Slovakia – Mediaresearch & Gemius, Jún 2013

**Graf 10: Veľkosť miesta bydliska podľa RU(%)**



Zdroj: AIMmonitor – IAB Slovakia – Mediaresearch & Gemius, Jún 2013

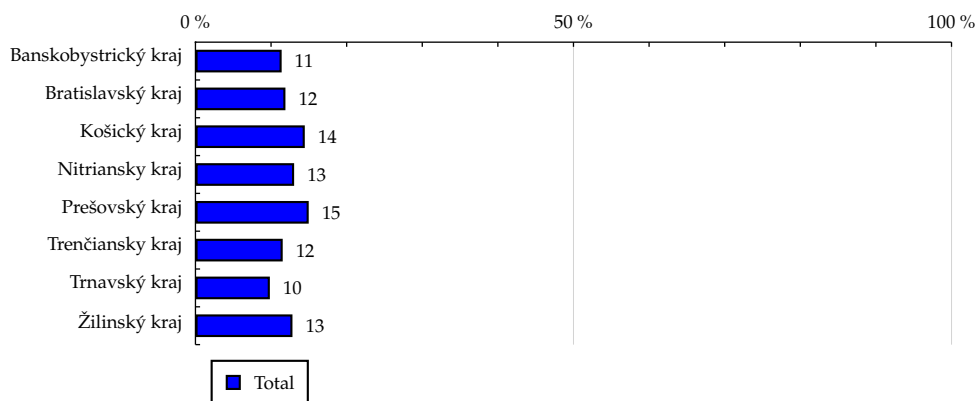
# TOTAL

Tabuľka 11: Kraj

	TOTAL				
	RU (%)	RU (počet)	PV (%)	PV (počet)	TRP (%)
Banskobystrický kraj	11.40	345 011	10.41	163 212 639	45 083.03
Bratislavský kraj	11.90	360 052	12.15	190 422 825	50 401.76
Košický kraj	14.46	437 716	13.35	209 286 486	45 566.06
Nitriansky kraj	13.05	394 863	19.16	300 387 804	72 498.46
Prešovský kraj	14.98	453 458	12.50	195 937 378	41 178.71
Trenčiansky kraj	11.54	349 380	11.62	182 133 786	49 680.31
Trnavský kraj	9.84	297 855	9.02	141 381 254	45 235.55
Žilinský kraj	12.83	388 356	11.79	184 831 016	45 356.31

Zdroj: AIMmonitor – IAB Slovakia – Mediaresearch & Gemius, Jún 2013

Graf 11: Kraj podľa RU(%)



Zdroj: AIMmonitor – IAB Slovakia – Mediaresearch & Gemius, Jún 2013

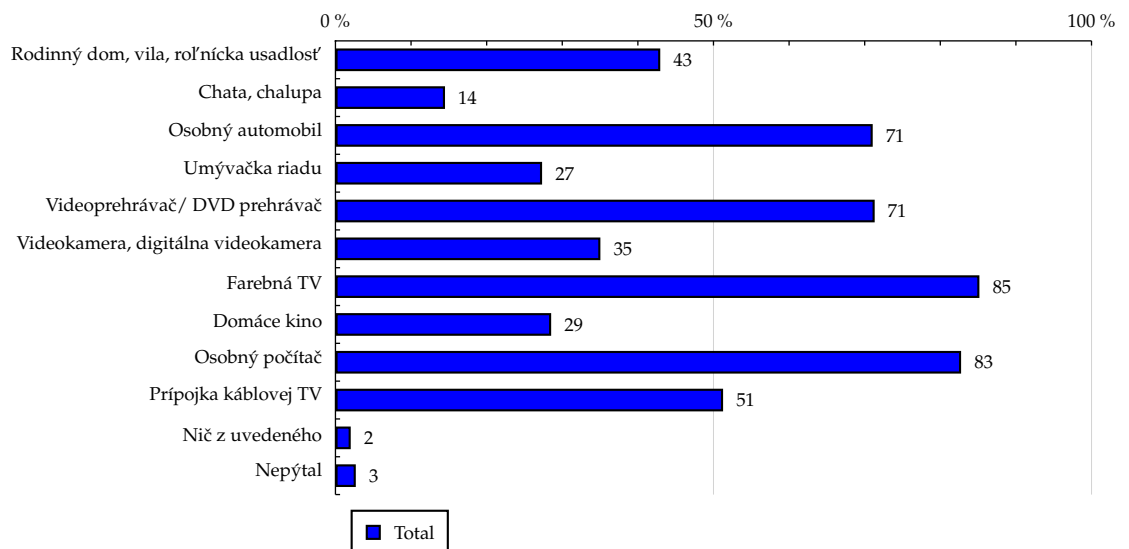
# TOTAL

Tabuľka 12: Vybavenosť

	TOTAL				
	RU (%)	RU (počet)	PV (%)	PV (počet)	TRP (%)
Rodinný dom, vila, roľnícka usadlosť	42.96	1 300 389	37.43	586 729 476	42 998.91
Chata, chalupa	14.49	438 635	18.51	290 084 721	63 025.13
Osobný automobil	71.06	2 150 882	72.16	1 131 101 339	50 116.16
Umývačka riadu	27.33	827 176	24.33	381 441 582	43 946.37
Videoprehrávač/ DVD prehrávač	71.32	2 158 621	65.90	1 032 983 826	45 604.73
Videokamera, digitálna videokamera	35.04	1 060 698	39.09	612 754 188	55 053.80
Farebná TV	85.17	2 577 686	88.31	1 384 268 186	51 177.97
Domáce kino	28.53	863 579	32.04	502 207 587	55 420.93
Osobný počítač	82.75	2 504 711	84.29	1 321 293 404	50 272.96
Prípojka káblovej TV	51.27	1 551 721	53.16	833 279 979	51 176.45
Niž z uvedeného	2.02	60 995	1.86	29 191 482	45 609.44
Nepýtal	2.69	81 478	1.16	18 186 660	21 271.85

Zdroj: AIMmonitor – IAB Slovakia – Mediaresearch & Gemius, Jún 2013

Graf 12: Vybavenosť podľa RU(%)



Zdroj: AIMmonitor – IAB Slovakia – Mediaresearch & Gemius, Jún 2013

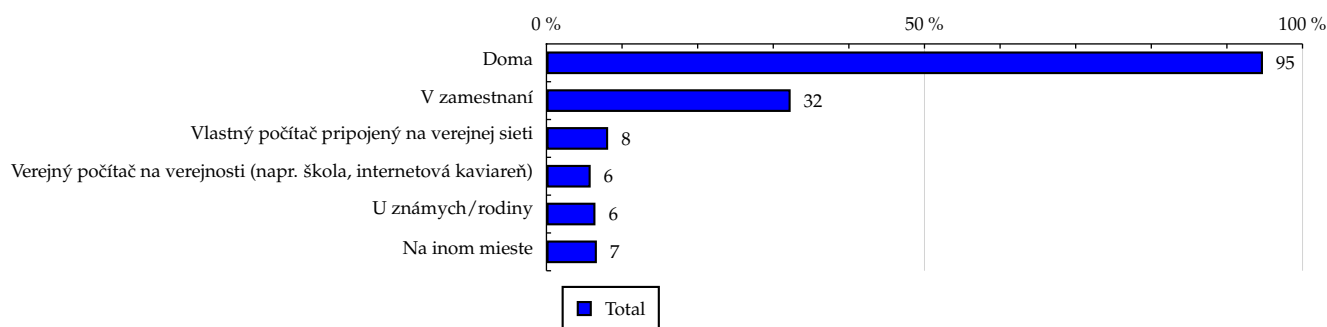
# TOTAL

**Tabuľka 13: Všetky miesta používania internetu**

	TOTAL				
	RU (%)	RU (počet)	PV (%)	PV (počet)	TRP (%)
Doma	94.77	2 868 458	95.66	1 499 493 358	49 818.31
V zamestnaní	32.30	977 621	36.20	567 489 411	55 319.69
Vlastný počítač pripojený na verejnej sieti	8.16	246 854	6.68	104 656 823	40 403.47
Verejný počítač na verejnosti (napr. škola, internetová kaviareň)	5.85	176 968	4.66	72 977 473	39 299.40
U známych/rodiny	6.48	196 202	7.18	112 528 058	54 657.41
Na inom mieste	6.67	201 999	6.99	109 606 806	51 710.68

Zdroj: AIMmonitor – IAB Slovakia – Mediaresearch & Gemius, Jún 2013

**Graf 13: Všetky miesta používania internetu podľa RU(%)**



Zdroj: AIMmonitor – IAB Slovakia – Mediaresearch & Gemius, Jún 2013

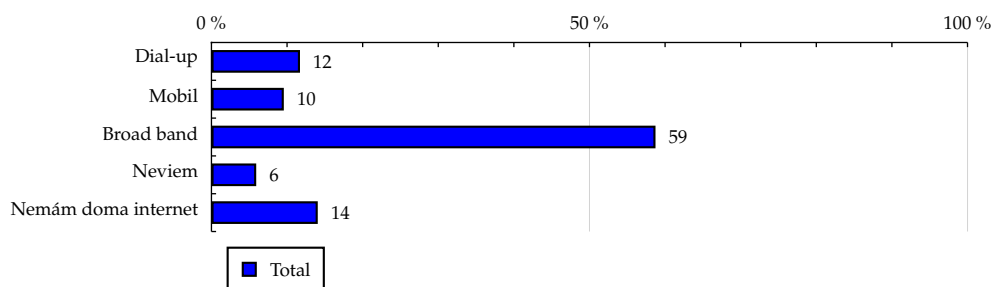
# TOTAL

**Tabuľka 14: Spôsob pripojenia doma**

	TOTAL				
	RU (%)	RU (počet)	PV (%)	PV (počet)	TRP (%)
Dial-up	11.71	354 533	10.95	171 613 640	46 130.45
Mobil	9.57	289 754	10.64	166 847 334	54 875.88
Broad band	58.73	1 777 697	64.22	1 006 636 067	53 964.44
Neviem	5.92	179 205	4.63	72 529 165	38 570.39
Nemám doma internet	14.06	425 503	9.57	149 966 984	33 588.13

Zdroj: AIMmonitor – IAB Slovakia – Mediaresearch & Gemius, Jún 2013

**Graf 14: Spôsob pripojenia doma podľa RU(%)**



Zdroj: AIMmonitor – IAB Slovakia – Mediaresearch & Gemius, Jún 2013

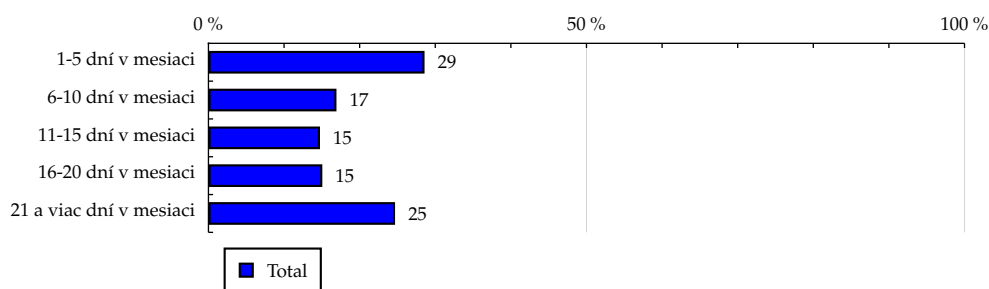
# TOTAL

**Tabuľka 15: Meraná frekvencia užívania internetu (AIMmonitor)**

	TOTAL				
	RU (%)	RU (počet)	PV (%)	PV (počet)	TRP (%)
1-5 dní v mesiaci	28.58	865 013	2.21	34 632 483	3 815.52
6-10 dní v mesiaci	16.93	512 272	4.81	75 330 347	14 014.00
11-15 dní v mesiaci	14.75	446 433	8.83	138 427 627	29 550.12
16-20 dní v mesiaci	15.06	455 885	17.04	267 185 776	55 853.57
21 a viac dní v mesiaci	24.68	747 090	67.11	1 052 016 956	134 196.96

Zdroj: AIMmonitor – IAB Slovakia – Mediaresearch & Gemius, Jún 2013

**Graf 15: Meraná frekvencia užívania internetu (AIMmonitor) podľa RU(%)**



Zdroj: AIMmonitor – IAB Slovakia – Mediaresearch & Gemius, Jún 2013



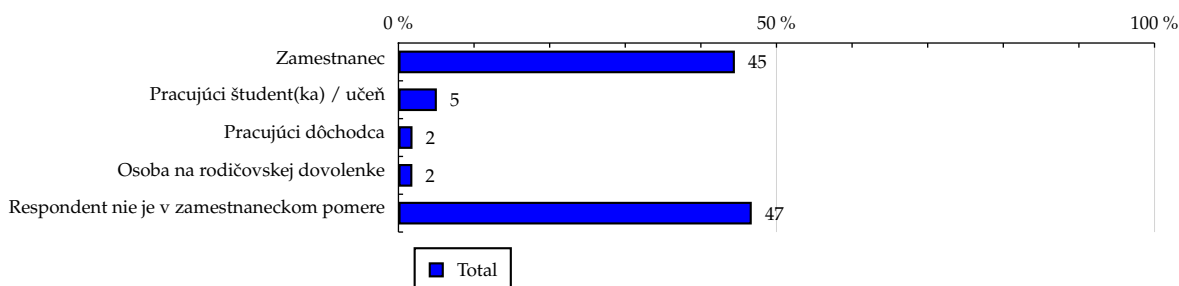
# TOTAL

**Tabuľka 16: Ekonomicky aktívny ako**

	TOTAL				
	RU (%)	RU (počet)	PV (%)	PV (počet)	TRP (%)
Zamestnanec	44.50	1 346 839	48.62	762 203 953	53 932.21
Pracujúci študent(ka) / učeň	5.08	153 749	3.77	59 168 593	36 675.14
Pracujúci dôchodca	1.86	56 228	1.77	27 797 846	47 114.03
Osoba na rodičovskej dovolenke	1.84	55 550	1.88	29 501 868	50 612.31
Respondent nie je v zamestnaneckom pomere	46.73	1 414 326	43.95	688 920 929	46 420.79

Zdroj: AIMmonitor – IAB Slovakia – Mediaresearch & Gemius, Jún 2013

**Graf 16: Ekonomicky aktívny ako podľa RU(%)**



Zdroj: AIMmonitor – IAB Slovakia – Mediaresearch & Gemius, Jún 2013

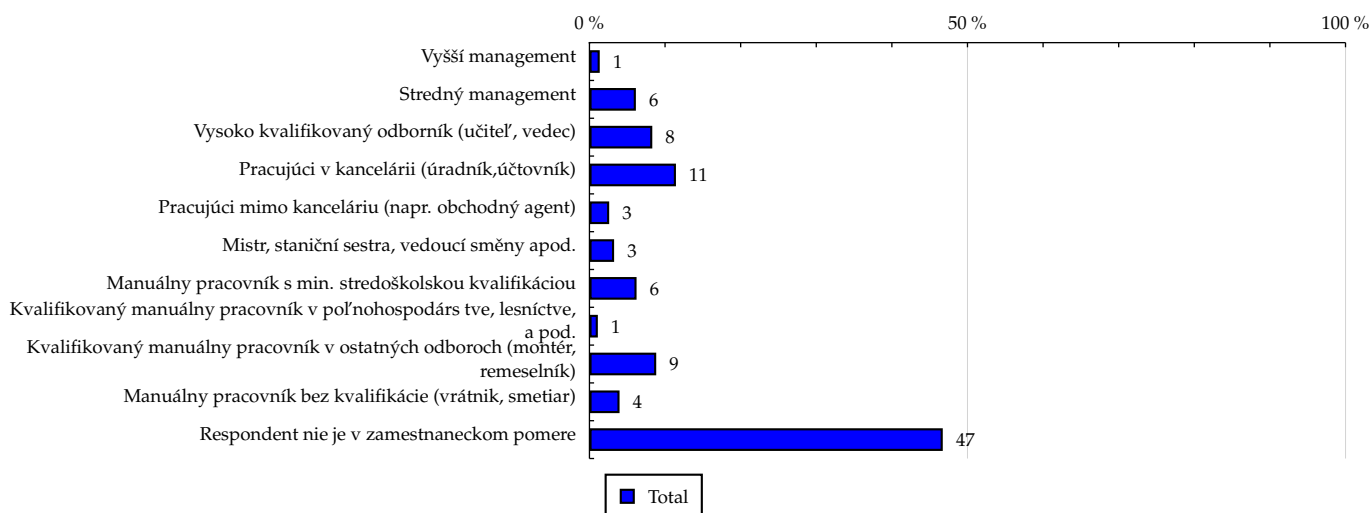
# TOTAL

Tabuľka 17: Charakteristika zamestnania

	TOTAL				
	RU (%)	RU (počet)	PV (%)	PV (počet)	TRP (%)
Vyšší management	1.36	41 180	0.89	13 928 557	32 233.21
Stredný management	6.14	185 865	5.08	79 600 335	40 814.02
Vysoko kvalifikovaný odborník (učiteľ, vedec)	8.31	251 475	6.50	101 877 721	38 607.86
Pracujúci v kancelárii (úradník, účtovník)	11.44	346 204	10.37	162 553 623	44 746.24
Pracujúci mimo kanceláriu (napr. obchodný agent)	2.61	78 959	2.36	36 971 324	44 622.63
Mistr, staniční sestra, vedoucí směny apod.	3.26	98 626	2.83	44 376 516	42 879.80
Manuální pracovník s min. stredoškolskou kvalifikáciou	6.23	188 654	13.04	204 471 265	103 290.19
Kvalifikovaný manuální pracovník v poľnohospodárs tve, lesníctve, a pod.	1.11	33 559	1.06	16 575 391	47 070.00
Kvalifikovaný manuální pracovník v ostatných odboroch (montér, remeselník)	8.83	267 371	10.81	169 464 735	60 402.76
Manuální pracovník bez kvalifikácie (vrátnik, smetiar)	3.98	120 469	3.12	48 852 793	38 646.02
Respondent nie je v zamestnaneckom pomere	46.73	1 414 326	43.95	688 920 929	46 420.79

Zdroj: AIMmonitor – IAB Slovakia – Mediaresearch & Gemius, Jún 2013

Graf 17: Charakteristika zamestnania podľa RU(%)



Zdroj: AIMmonitor – IAB Slovakia – Mediaresearch & Gemius, Jún 2013

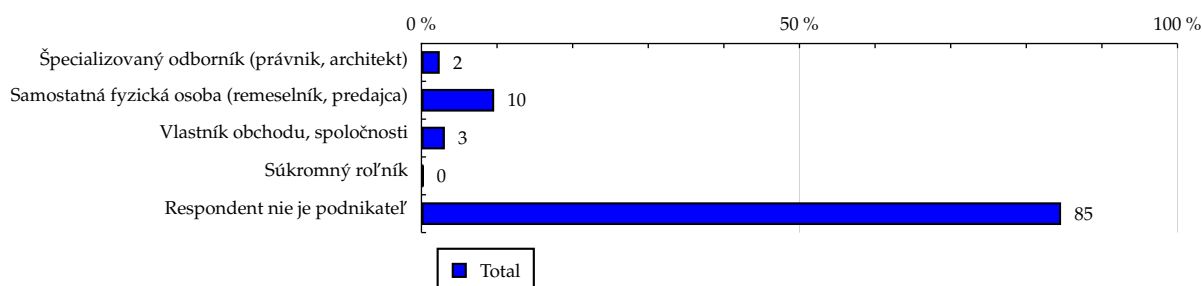
# TOTAL

**Tabuľka 18: Podnikateľská činnosť**

	TOTAL				
	RU (%)	RU (počet)	PV (%)	PV (počet)	TRP (%)
Špecializovaný odborník (právník, architekt)	2.42	73 270	1.83	28 748 889	37 392.36
Samostatná fyzická osoba (remeselník, predajca)	9.62	291 178	9.27	145 372 787	47 579.12
Vlastník obchodu, spoločnosti	3.10	93 799	2.72	42 615 461	43 297.19
Súkromný roľník	0.26	7 921	0.36	5 573 352	67 048.25
Respondent nie je podnikateľ	84.60	2 560 523	85.82	1 345 282 700	50 070.02

Zdroj: AIMmonitor – IAB Slovakia – Mediaresearch & Gemius, Jún 2013

**Graf 18: Podnikateľská činnosť podľa RU(%)**



Zdroj: AIMmonitor – IAB Slovakia – Mediaresearch & Gemius, Jún 2013

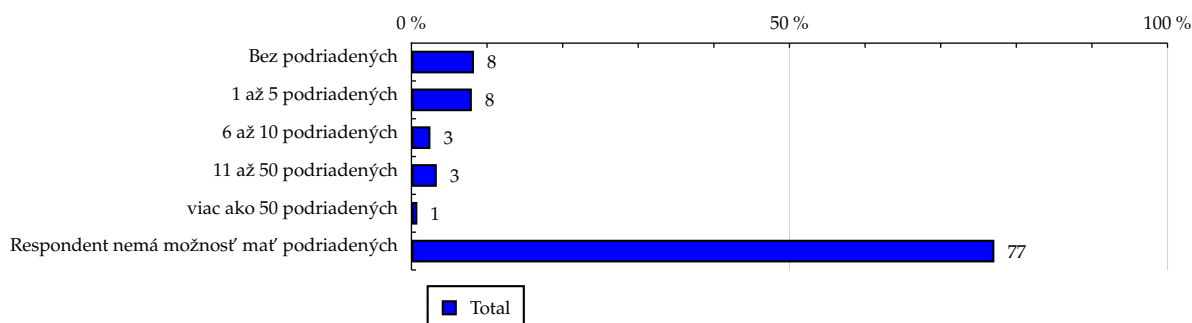
# TOTAL

**Tabuľka 19: Počet podriadených**

	TOTAL				
	RU (%)	RU (počet)	PV (%)	PV (počet)	TRP (%)
Bez podriadených	8.27	250 345	8.00	125 373 959	47 726.65
1 až 5 podriadených	7.99	241 743	7.31	114 541 940	45 154.59
6 až 10 podriadených	2.51	75 971	1.85	29 044 761	36 434.15
11 až 50 podriadených	3.35	101 469	2.46	38 518 431	36 176.36
viac ako 50 podriadených	0.78	23 686	0.53	8 360 291	33 636.90
Respondent nemá možnosť mať podriadených	77.10	2 333 476	79.85	1 251 753 808	51 122.06

Zdroj: AIMmonitor – IAB Slovakia – Mediaresearch & Gemius, Jún 2013

**Graf 19: Počet podriadených podľa RU(%)**



Zdroj: AIMmonitor – IAB Slovakia – Mediaresearch & Gemius, Jún 2013

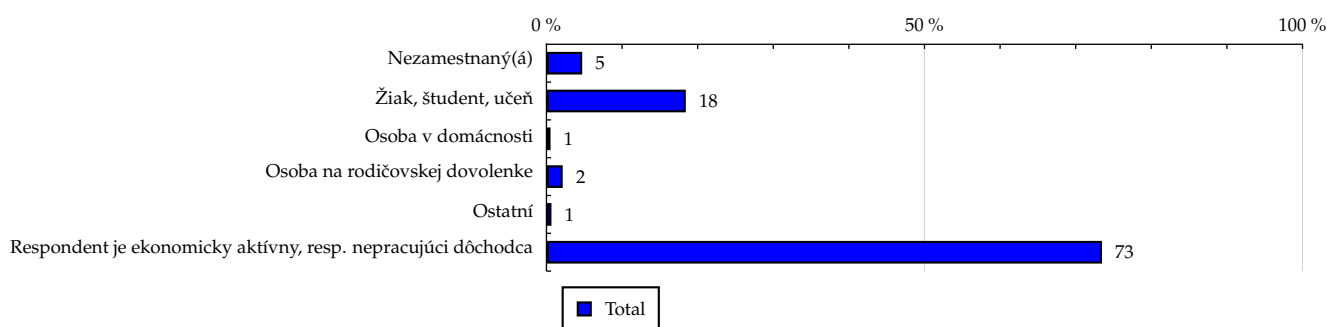
# TOTAL

Tabuľka 20: Ekonomicky neaktívny ako

	TOTAL				
	RU (%)	RU (počet)	PV (%)	PV (počet)	TRP (%)
Nezamestnaný(á)	4.73	143 308	7.07	110 833 688	73 704.38
Žiak, študent, učeň	18.43	557 809	13.49	211 424 826	36 121.28
Osoba v domácnosti	0.54	16 401	0.69	10 866 780	63 141.08
Osoba na rodičovskej dovolenke	2.15	65 207	2.91	45 598 421	66 641.82
Ostatní	0.66	20 071	0.67	10 462 854	49 678.15
Respondent je ekonomicky aktívny, resp. nepracujúci dôchodca	73.48	2 223 896	75.17	1 178 406 621	50 497.93

Zdroj: AIMmonitor – IAB Slovakia – Mediaresearch & Gemius, Jún 2013

Graf 20: Ekonomicky neaktívny ako podľa RU(%)



Zdroj: AIMmonitor – IAB Slovakia – Mediaresearch & Gemius, Jún 2013

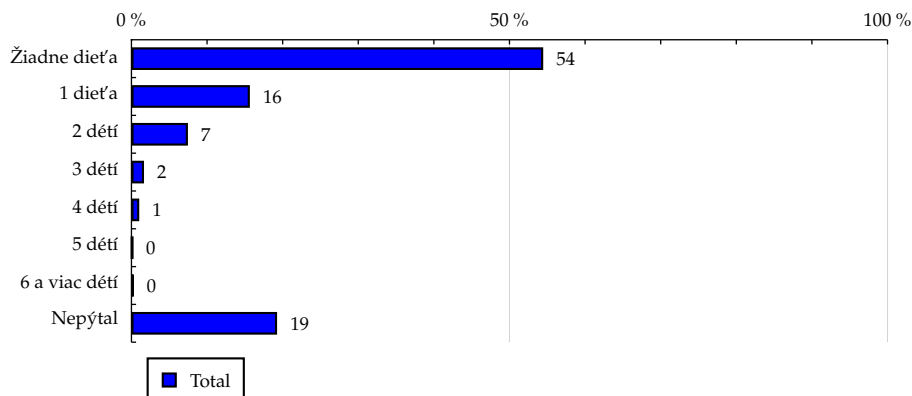
# TOTAL

**Tabuľka 21: Počet detí v domácnosti**

	TOTAL				
	RU (%)	RU (počet)	PV (%)	PV (počet)	TRP (%)
Žiadne dieťa	54.46	1 648 466	61.59	965 446 436	55 813.73
1 dieťa	15.66	474 095	13.85	217 129 088	43 646.09
2 detí	7.47	225 983	7.98	125 058 984	52 738.91
3 detí	1.66	50 291	1.58	24 746 014	46 892.72
4 detí	1.03	31 138	0.78	12 159 022	37 213.01
5 detí	0.17	5 216	0.10	1 561 529	28 526.44
6 a viac detí	0.29	8 685	0.18	2 843 199	31 196.88
Nepýtal	19.26	582 817	13.95	218 648 918	35 752.63

Zdroj: AIMmonitor – IAB Slovakia – Mediaresearch & Gemius, Jún 2013

**Graf 21: Počet detí v domácnosti podľa RU(%)**



Zdroj: AIMmonitor – IAB Slovakia – Mediaresearch & Gemius, Jún 2013

## LEGENDA

Dole uvádzaný pojem "cieľová skupina" (daná cieľová skupina, vybraná cieľová skupina, vybraná CS) je tu používaný v zmysle cieľová skupina uvedená v riadku tabuľky (resp. stĺpci grafu) daného sociodemografického ukazovateľa, t.j. napr. cieľová skupina "ženy", "Trnavský kraj", "Dôchodca", a pod. Cieľová skupina Všetci je definovaná ako Osoby vo veku 14-79 rokov, ktoré aspoň raz v poslednom mesiaci navštívili internet.

## MÉDIUM:

**RU(počet)** – počet návštevníkov (reálnych užívateľov) vybraného média z príslušnej cieľovej skupiny

**RU(%)** – zloženie návštevníkov

Informácie o profile návštevníkov vybraného média – v podobe percentuálneho rozloženia užívateľov internetu (podľa Reach) medzi jednotlivé cieľové skupiny.

$$RU(\%) = RU(\text{počet})(\text{médium})(\text{vybraná CS}) / RU(\text{počet})(\text{médium})(\text{CS všetci}) * 100$$

**Reach(%)** – pomer počtu návštevníkov média z príslušnej cieľovej skupiny k veľkosti tejto cieľovej skupiny

$$\text{Reach}(\%)(\text{CS}) = RU(\text{počet})(\text{médium})(\text{CS}) / \text{veľkosť CS}(\text{počet}) * 100$$

**PV(počet)** – počet zobrazení (page views) generovaných na médiu užívateľmi z príslušnej cieľovej skupiny

**PV(%)** – zloženie zobrazení (page views)

Informácie o profile návštevníkov vybraného média – v podobe percentuálneho rozloženia užívateľov internetu (podľa zobrazení (page views)) medzi jednotlivé cieľové skupiny.

$$PV(\%) = PV(\text{počet})(\text{médium})(\text{vybraná CS}) / PV(\text{počet})(\text{médium})(\text{CS všetci}) * 100$$

**TRP(%)** – Target Rating Points

Hrubý zásah danej cieľovej skupiny na vybranom médiu.

$$TRP(\%) = PV(\text{počet})(\text{médium}) / \text{veľkosť CS}(\text{počet}) * 100$$

(podobne je definovaný ukazovateľ GRP(%) Gross Rating Points, iba ako cieľová skupina je braná celá populácia, cieľová skupina "Všetci")

**Afinita(%)** – afinita reach

Koeficient vyjadrujúci vzťah návštevnosti vybraného média k návštevnosti všetkých meraných médií.

$$\text{Afinita}(\%) = \text{Reach}(\%)(\text{médium})(\text{vybraná CS}) / \text{Reach}(\%)(\text{médium})(\text{CS všetci})$$

## TOTAL:

**Total RU(počet)** – počet návštevníkov (reálnych užívateľov) všetkých meraných médií z príslušnej cieľovej skupiny

**Total RU(%)** – zloženie návštevníkov, t.j. informácie o profile Reach celkom pre všetky merané médiá

Informácie o profile návštevníkov všetkých meraných médií – v podobe percentuálneho rozloženia užívateľov internetu (podľa Reach) medzi jednotlivé cieľové skupiny.

$$RU(\%) = RU(\text{počet})(\text{všetky médiá})(\text{vybraná CS}) / RU(\text{počet})(\text{všetky médiá})(\text{CS všetci}) * 100$$

**Total PV(počet)** – počet zobrazení (page views) generovaných na všetkých meraných médiách užívateľmi z príslušnej cieľovej skupiny

**Total PV(%)** – zloženie zobrazení, t.j. informácie o profile zobrazení (page views) celkom pre všetky merané médiá

Informácie o profile návštevníkov všetkých meraných médií - v podobe percentuálneho rozloženia užívateľov internetu (podľa zobrazení (page views)) medzi jednotlivé cieľové skupiny.

$$PV(\%) = PV(\text{počet})(\text{všetky médiá})(\text{vybraná CS}) / PV(\text{počet})(\text{všetky médiá})(\text{CS všetci}) * 100$$

## Otázka IT znalosti

**Základné** – osoby, ktoré deklarujú základné znalosti práce s počítačom a internetom (napr. písanie základných textov, ukladanie súborov, elektronická pošta, prezeranie www stránok, a pod.)

**Nadštandardné** – osoby, ktoré deklarujú používanie počítača a internetu na nadštandardnej úrovni. (napr. využívanie matematických funkcií v tabuľkovom procesore, tvorba grafických prezentácií, práca s vyhľadávačmi, databázy na užívateľskej úrovni, a pod.)

**Profesionálne** – osoby, ktoré sa profesionálne venujú IT, technológiám, a pod. (napr. programátorská alebo administrátorská činnosť)

## ABCDE klasifikácia

ABCDE klasifikácia umožňuje posudzovanie sociálneho a ekonomického postavenia jednotlivcov v spoločnosti. Zvyčajne je počítaná pre hlavu domácnosti, vzhľadom ku špecifiku internetového kladenia otázok bola prijatá metóda priameho výpočtu priamo pre jednotlivých respondentov. Na aktualizácii ABCDE klasifikácie pracovali metodické komisie so zástupcami výskumných agentúr, reklamných agentúr a odbornej verejnosti. Výsledkom je návrh škály A,B,C1,C2,D,E1,E2,E3. Táto škála zodpovedá medzinárodnému štandardu potvrdenému združením ESOMAR a aj algoritmus zaradenia jednotlivca zodpovedá medzinárodným zvyklostiam. ABCDE klasifikácia rozčleňuje jednotlivcov domácnosti do sociálnych kategórií na základe ekonomického postavenia (ekonomicky aktívny x neaktívny jednotlivec). Pre ekonomicky aktívnych potom rozlišuje podnikateľov a zamestnancov. Pozícia v zamestnaní potom slúži k ďalšej diferenciacii (vrátane prípadného počtu podriadených osôb pre vedúcich zamestnancov). Pre všetky vzniknuté triedy má na záverečné zaradenie vplyv vzdelanie skúmanej osoby. Pre ekonomicky neaktívne osoby sa na základe štandardu ESOMAR nepostupuje podľa ich posledného zamestnania, ale na základe stupňa ekonomickej sily meranej prostredníctvom vybavenosti domácnosti, vplyv vzdelania sa prejavuje aj tu. Vzhľadom k tomu, že medzinárodný postup zodpovedá európskym stupňom, vychádza pri jeho použití horšia sociálna štruktúra obyvateľov SR než bolo zvykom pre súčasnú klasifikáciu ABCD, avšak táto štruktúra umožňuje robiť porovnania v rámci Európy. Napriek tomu sa komisie rozhodli, že pre použitie v rámci SR bude použitá upravená škála, ktorá zohľadní špecifiká SR. Táto upravená škála vzniká z európskeho štandardu posunutím o jednu alebo dve triedy vyššie či nižšie na základe indexu životného minima domácnosti, v ktorej skúmaná osoba žije.

A – Skupina s najvyšším sociálnym statusom v spoločnosti daným vysoko prestížnym zamestnaním a zároveň najvyššími príjmami.

B – Skupina s nadpriemernými príjmami, zvyčajne vyšší manažment a skupina vyšších profesionálov s minimálne stredoškolským vzdelaním.

C1, C2 – Skupina s priemerným životným štandardom a priemernými príjmami. Ide o skupinu napr. malých podnikateľov a živnostníkov, technikov, úradníkov a nižších odborníkov.

D – Skupina s priemerným až mierne podpriemerným životným štandardom. Patrí sem napr. skupina kvalifikovaných manuálnych pracovníkov.

E1, E2, E3 – Skupina charakterizovaná podpriemerným životným štandardom, kde sa nachádzajú predovšetkým neaktívni jednotlivci, tzn. nezamestnaní, dôchodci alebo nekvalifikovaní robotníci, a pod.

### Otázky k ekonomickej aktivite a k zamestnaniu:

Tieto otázky (ot. 17, 18, 19, 20 a 21) sú (okrem iných) použité predovšetkým ku stanoveniu ABCDE klasifikácie. Na základe odpovedi respondenta na otázku 7 (Ekonomická aktivita) mu je ďalej položená skupina špecifických otázok. Otázka 7 je teda použitá ako filter na kladenie ďalších otázok. Teda vyššie uvedených päť otázok nie je položených každému respondentovi. Preto pre možnosť tvorby cieľových skupín v rámci celej populácie je doplnená segmentácia jednotlivých odpovedí na túto otázku o skupinu respondentov, ktorým táto príslušná otázka nebola položená. Teda napríklad pri otázke č. 19 "Podnikateľská činnosť" je táto skupina označená "Respondent nie je podnikateľ".