

AIMmonitor

Výskum sociodemografie návštevníkov internetu v Slovenskej Republike

Názov média:

TOTAL

Mesiac:

Júl 2012

Základné informácie	
Veľkosť internetovej populácie SR	2 940 652
Počet respondentov	
Total (za všetky merané média)	N = 67 968
RU(počet)	2 823 025
Reach(%)	96.00
PV(počet) (od návštevníkov zo SR)	1 567 231 383
PV(počet) (od všetkých návštevníkov)	1 769 812 235
GRP (%)	53 295.37

**Zdroj: AIMmonitor – IAB Slovakia – Mediaresearch & Gemius
Júl 2012**

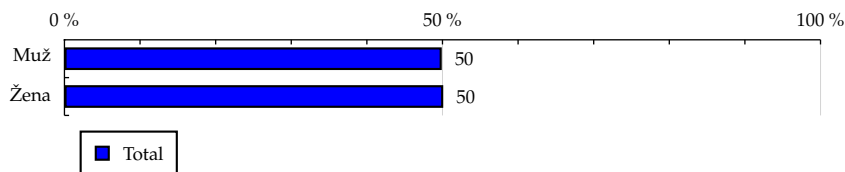
TOTAL

Tabuľka 1: Pohlavie

	TOTAL				
	RU (%)	RU (počet)	PV (%)	PV (počet)	TRP (%)
Muž	49.90	1 408 661	49.60	777 343 161	52 975.79
Žena	50.10	1 414 364	50.40	789 888 222	53 613.66

Zdroj: AIMmonitor – IAB Slovakia – Mediaresearch & Gemius, Júl 2012

Graf 1: Pohlavie podľa RU(%)



Zdroj: AIMmonitor – IAB Slovakia – Mediaresearch & Gemius, Júl 2012

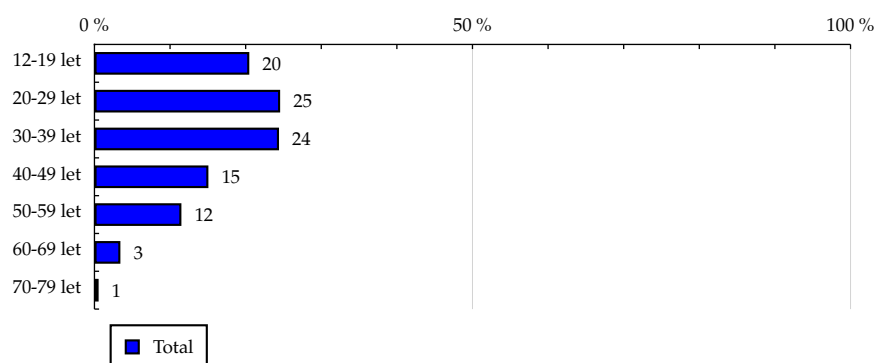
TOTAL

Tabuľka 2: Vek

	TOTAL				
	RU (%)	RU (počet)	PV (%)	PV (počet)	TRP (%)
12-19 let	20.48	578 144	18.16	284 627 174	47 261.88
20-29 let	24.56	693 365	28.61	448 337 977	62 074.65
30-39 let	24.41	689 128	24.88	389 977 873	54 326.41
40-49 let	15.07	425 537	14.61	228 987 216	51 658.81
50-59 let	11.50	324 653	10.04	157 283 048	46 508.61
60-69 let	3.43	96 720	3.28	51 392 513	51 009.87
70-79 let	0.55	15 475	0.42	6 625 581	41 100.41

Zdroj: AIMmonitor – IAB Slovakia – Mediaresearch & Gemius, Júl 2012

Graf 2: Vek podľa RU(%)



Zdroj: AIMmonitor – IAB Slovakia – Mediaresearch & Gemius, Júl 2012

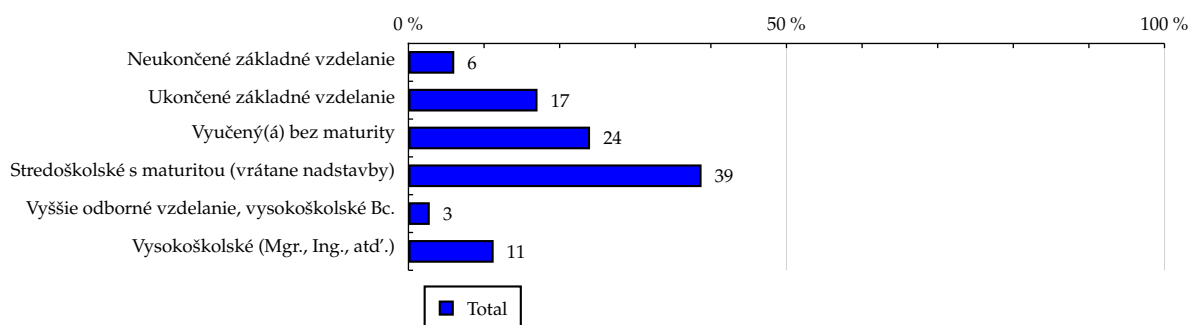
TOTAL

Tabuľka 3: Najvyššie dokončené vzdelanie

	TOTAL				
	RU (%)	RU (počet)	PV (%)	PV (počet)	TRP (%)
Neukončené základné vzdelanie	6.06	171 112	4.91	77 022 584	43 212.26
Ukončené základné vzdelanie	17.07	481 823	15.97	250 352 434	49 880.95
Vyučený(á) bez maturity	24.02	678 175	28.10	440 331 612	62 331.69
Stredoškolské s maturitou (vrátane nadstavby)	38.77	1 094 374	39.31	616 088 637	54 044.10
Vyššie odborné vzdelanie, vysokoškolské Bc.	2.82	79 474	2.59	40 539 238	48 968.63
Vysokoškolské (Mgr., Ing., atď.)	11.27	318 064	9.12	142 896 878	43 130.00

Zdroj: AIMmonitor – IAB Slovakia – Mediaresearch & Gemius, Júl 2012

Graf 3: Najvyššie dokončené vzdelanie podľa RU(%)



Zdroj: AIMmonitor – IAB Slovakia – Mediaresearch & Gemius, Júl 2012

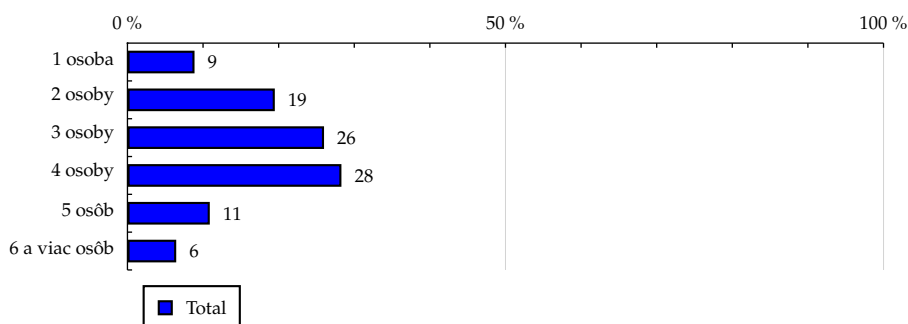
TOTAL

Tabuľka 4: Počet osôb v domácnosti

	TOTAL				
	RU (%)	RU (počet)	PV (%)	PV (počet)	TRP (%)
1 osoba	8.87	250 272	10.00	156 685 261	60 101.59
2 osoby	19.49	550 328	20.08	314 714 718	54 899.23
3 osoby	26.00	733 847	26.36	413 083 290	54 038.45
4 osoby	28.30	798 920	25.69	402 668 043	48 385.45
5 osôb	10.89	307 475	10.31	161 560 586	50 442.52
6 a viac osôb	6.45	182 181	7.56	118 519 485	62 453.57

Zdroj: AIMmonitor – IAB Slovakia – Mediaresearch & Gemius, Júl 2012

Graf 4: Počet osôb v domácnosti podľa RU(%)



Zdroj: AIMmonitor – IAB Slovakia – Mediaresearch & Gemius, Júl 2012

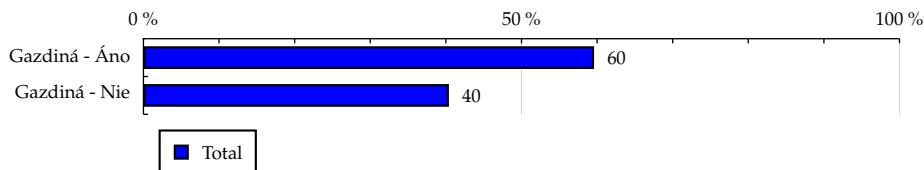
TOTAL

Tabuľka 5: Gazdiná

	TOTAL				
	RU (%)	RU (počet)	PV (%)	PV (počet)	TRP (%)
Gazdiná - Áno	59.60	1 682 487	61.58	965 062 547	55 064.91
Gazdiná - Nie	40.40	1 140 538	38.42	602 168 836	50 685.00

Zdroj: AIMmonitor – IAB Slovakia – Mediaresearch & Gemius, Júl 2012

Graf 5: Gazdiná podľa RU(%)



Zdroj: AIMmonitor – IAB Slovakia – Mediaresearch & Gemius, Júl 2012

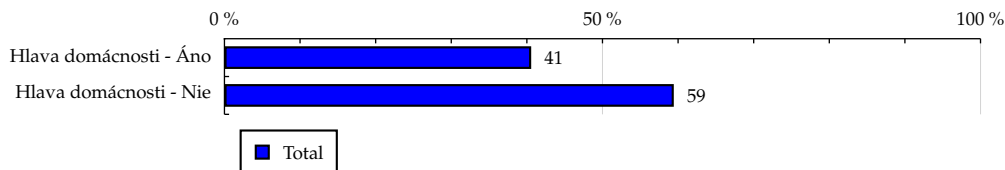
TOTAL

Tabuľka 6: Hlava domácnosti

	TOTAL				
	RU (%)	RU (počet)	PV (%)	PV (počet)	TRP (%)
Hlava domácnosti - Áno	40.57	1 145 209	40.94	641 650 100	53 787.89
Hlava domácnosti - Nie	59.43	1 677 816	59.06	925 581 283	52 959.20

Zdroj: AIMmonitor – IAB Slovakia – Mediaresearch & Gemius, Júl 2012

Graf 6: Hlava domácnosti podľa RU(%)



Zdroj: AIMmonitor – IAB Slovakia – Mediaresearch & Gemius, Júl 2012

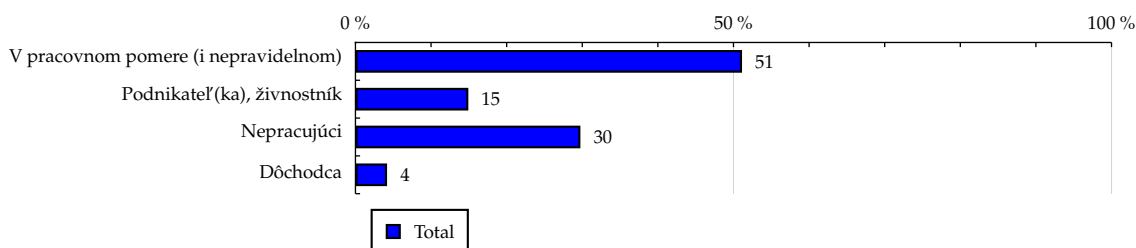
TOTAL

Tabuľka 7: Ekonomická aktivita

	TOTAL				
	RU (%)	RU (počet)	PV (%)	PV (počet)	TRP (%)
V pracovnom pomere (i nepravidelnom)	51.13	1 443 523	50.39	789 715 072	52 519.16
Podnikateľ(ka), živnostník	14.93	421 477	12.86	201 487 930	45 892.98
Nepracujúci	29.75	839 882	31.86	499 273 833	57 067.87
Dôchodca	4.18	118 143	4.90	76 754 548	62 368.78

Zdroj: AIMmonitor – IAB Slovakia – Mediaresearch & Gemius, Júl 2012

Graf 7: Ekonomická aktivita podľa RU(%)



Zdroj: AIMmonitor – IAB Slovakia – Mediaresearch & Gemius, Júl 2012

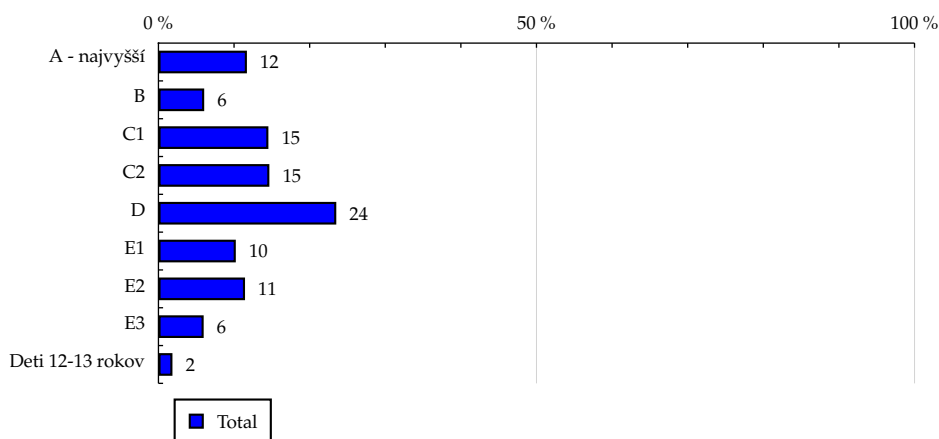
TOTAL

Tabuľka 8: ABCDE národná socioekonomická klasifikácia

	TOTAL				
	RU (%)	RU (počet)	PV (%)	PV (počet)	TRP (%)
A - najvyšší	11.70	330 406	10.45	163 714 774	47 567.52
B	6.05	170 759	5.69	89 178 977	50 135.85
C1	14.54	410 526	15.07	236 125 661	55 217.10
C2	14.67	414 077	15.02	235 353 551	54 564.53
D	23.52	664 097	22.48	352 321 848	50 930.63
E1	10.23	288 811	10.88	170 589 571	56 703.38
E2	11.45	323 125	12.04	188 742 371	56 075.08
E3	5.98	168 865	7.52	117 922 527	67 038.95
Deti 12-13 rokov	1.85	52 356	0.85	13 282 103	24 353.85

Zdroj: AIMmonitor – IAB Slovakia – Mediaresearch & Gemius, Júl 2012

Graf 8: ABCDE národná socioekonomická klasifikácia podľa RU(%)



Zdroj: AIMmonitor – IAB Slovakia – Mediaresearch & Gemius, Júl 2012

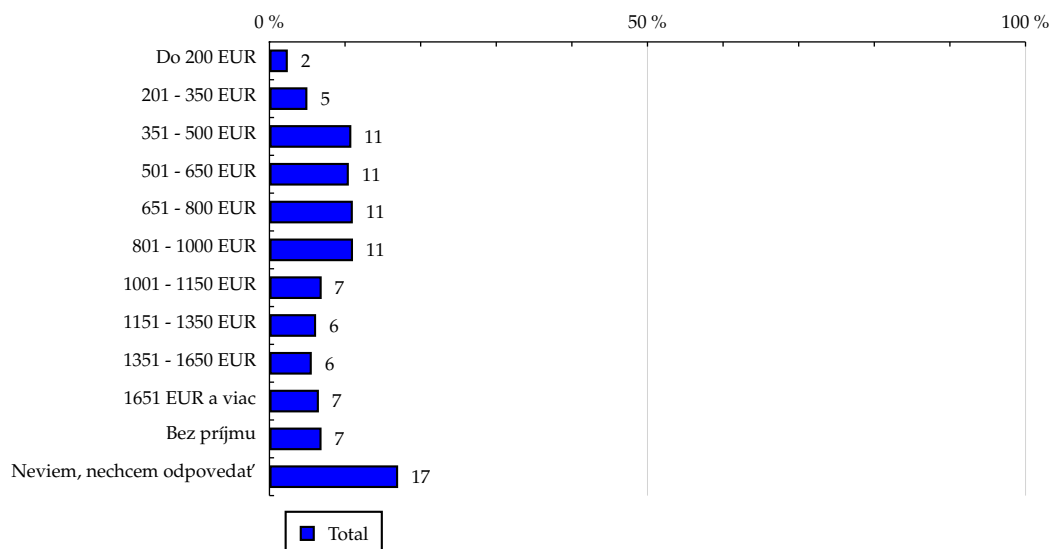
TOTAL

Tabuľka 9: Čistý príjem domácnosti

	TOTAL				
	RU (%)	RU (počet)	PV (%)	PV (počet)	TRP (%)
Do 200 EUR	2.43	68 668	3.83	59 947 687	83 808.33
201 - 350 EUR	5.02	141 783	5.21	81 618 595	55 263.15
351 - 500 EUR	10.83	305 851	12.01	188 236 697	59 083.25
501 - 650 EUR	10.50	296 282	12.62	197 855 520	64 108.13
651 - 800 EUR	11.03	311 429	10.36	162 370 700	50 051.80
801 - 1000 EUR	11.05	312 038	12.00	188 105 340	57 871.45
1001 - 1150 EUR	6.91	194 949	5.95	93 241 145	45 915.33
1151 - 1350 EUR	6.17	174 091	5.24	82 152 896	45 301.86
1351 - 1650 EUR	5.60	158 027	5.45	85 486 218	51 931.87
1651 EUR a viac	6.54	184 690	5.73	89 749 110	46 650.63
Bez príjmu	6.89	194 617	6.06	94 998 416	46 860.32
Neviem, nechcem odpovedať	17.02	480 595	15.53	243 469 059	48 633.43

Zdroj: AIMmonitor – IAB Slovakia – Mediaresearch & Gemius, Júl 2012

Graf 9: Čistý príjem domácnosti podľa RU(%)



Zdroj: AIMmonitor – IAB Slovakia – Mediaresearch & Gemius, Júl 2012

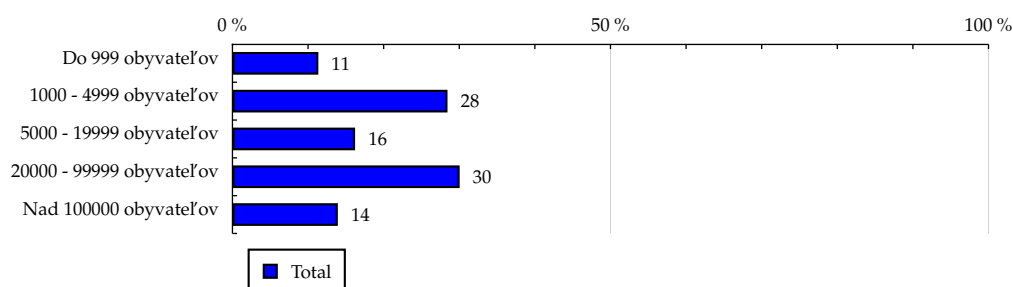
TOTAL

Tabuľka 10: Veľkosť miesta bydliska

	TOTAL				
	RU (%)	RU (počet)	PV (%)	PV (počet)	TRP (%)
Do 999 obyvateľov	11.36	320 639	12.05	188 797 771	56 526.43
1000 - 4999 obyvateľov	28.44	802 727	27.79	435 481 484	52 080.20
5000 - 19999 obyvateľov	16.22	457 780	16.50	258 660 504	54 243.06
20000 - 99999 obyvateľov	30.05	848 320	29.68	465 199 174	52 644.16
Nad 100000 obyvateľov	13.94	393 558	13.98	219 092 451	53 442.87

Zdroj: AIMmonitor – IAB Slovakia – Mediaresearch & Gemius, Júl 2012

Graf 10: Veľkosť miesta bydliska podľa RU(%)



Zdroj: AIMmonitor – IAB Slovakia – Mediaresearch & Gemius, Júl 2012

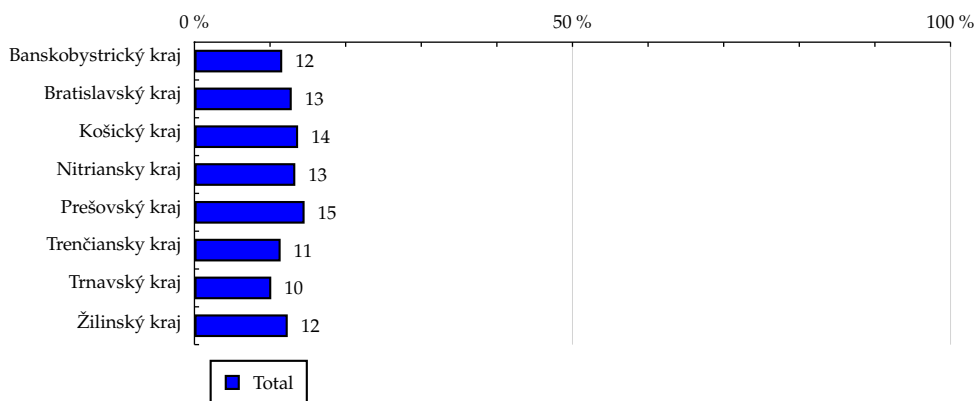
TOTAL

Tabuľka 11: Kraj

	TOTAL				
	RU (%)	RU (počet)	PV (%)	PV (počet)	TRP (%)
Banskobystrický kraj	11.61	327 667	11.63	182 286 183	53 406.13
Bratislavský kraj	12.87	363 409	12.37	193 893 641	51 219.91
Košický kraj	13.71	386 981	14.44	226 254 312	56 127.84
Nitriansky kraj	13.34	376 649	13.21	207 101 128	52 785.72
Prešovský kraj	14.57	411 371	12.94	202 806 643	47 328.06
Trenčiansky kraj	11.40	321 908	12.23	191 740 716	57 181.10
Trnavský kraj	10.16	286 733	11.10	174 004 808	58 257.70
Žilinský kraj	12.34	348 303	12.07	189 143 954	52 132.18

Zdroj: AIMmonitor – IAB Slovakia – Mediaresearch & Gemius, Júl 2012

Graf 11: Kraj podľa RU(%)



Zdroj: AIMmonitor – IAB Slovakia – Mediaresearch & Gemius, Júl 2012

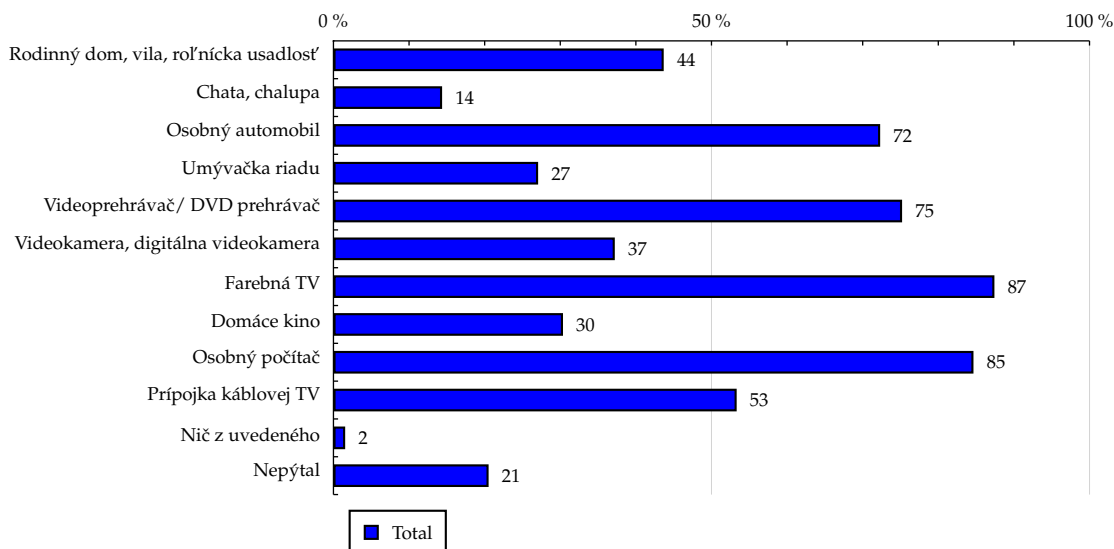
TOTAL

Tabuľka 12: Vybavenosť

	TOTAL				
	RU (%)	RU (počet)	PV (%)	PV (počet)	TRP (%)
Rodinný dom, vila, roľnícka usadlosť	43.68	1 233 199	41.36	648 233 763	50 462.61
Chata, chalupa	14.37	405 532	12.15	190 348 903	45 060.52
Osobný automobil	72.31	2 041 345	67.99	1 065 493 982	50 107.84
Umývačka riadu	27.07	764 309	22.76	356 725 908	44 806.04
Videoprehrávač/ DVD prehrávač	75.21	2 123 336	74.68	1 170 397 955	52 915.88
Videokamera, digitálna videokamera	37.21	1 050 385	34.33	538 044 952	49 174.63
Farebná TV	87.42	2 468 025	85.98	1 347 540 944	52 415.96
Domáce kino	30.36	857 122	30.88	483 967 111	54 205.58
Osobný počítač	84.65	2 389 610	81.97	1 284 619 989	51 608.21
Prípojka káblovej TV	53.33	1 505 639	53.30	835 362 249	53 262.92
Niž z uvedeného	1.55	43 666	1.75	27 395 382	60 228.87
Nepýtal	20.52	579 325	13.69	214 563 561	35 555.30

Zdroj: AIMmonitor – IAB Slovakia – Mediaresearch & Gemius, Júl 2012

Graf 12: Vybavenosť podľa RU(%)



Zdroj: AIMmonitor – IAB Slovakia – Mediaresearch & Gemius, Júl 2012

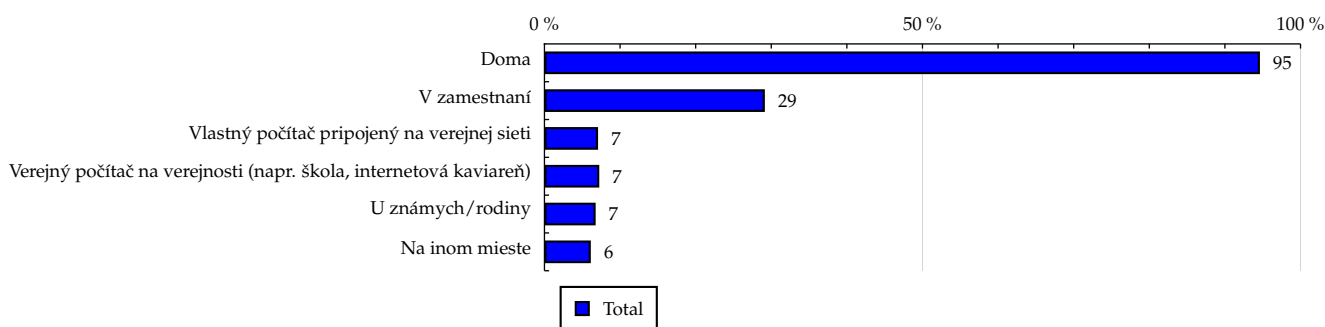
TOTAL

Tabuľka 13: Všetky miesta používania internetu

	TOTAL				
	RU (%)	RU (počet)	PV (%)	PV (počet)	TRP (%)
Doma	94.63	2 671 563	95.17	1 491 491 330	53 595.28
V zamestnaní	29.15	822 931	24.78	388 295 579	45 297.08
Vlastný počítač pripojený na verejnej sieti	7.09	200 018	6.92	108 398 163	52 026.28
Verejný počítač na verejnosti (napr. škola, internetová kaviareň)	7.25	204 569	6.67	104 514 761	49 046.54
U známych/rodiny	6.77	191 011	6.22	97 526 602	49 015.56
Na inom mieste	6.13	173 168	7.07	110 834 254	61 443.60

Zdroj: AIMmonitor – IAB Slovakia – Mediaresearch & Gemius, Júl 2012

Graf 13: Všetky miesta používania internetu podľa RU(%)



Zdroj: AIMmonitor – IAB Slovakia – Mediaresearch & Gemius, Júl 2012

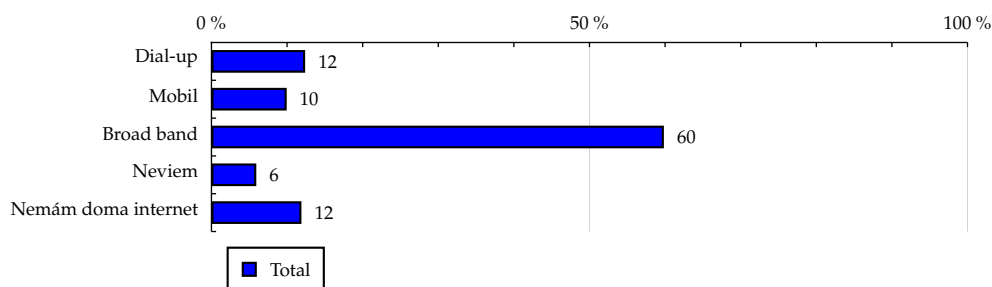
TOTAL

Tabuľka 14: Spôsob pripojenia doma

	TOTAL				
	RU (%)	RU (počet)	PV (%)	PV (počet)	TRP (%)
Dial-up	12.39	349 793	12.85	201 449 169	55 287.28
Mobil	9.95	280 774	13.07	204 830 832	70 034.01
Broad band	59.84	1 689 246	58.97	924 246 403	52 525.00
Neviem	5.93	167 288	5.45	85 415 969	49 016.61
Nemám doma internet	11.90	335 923	9.65	151 289 010	43 235.32

Zdroj: AIMmonitor – IAB Slovakia – Mediaresearch & Gemius, Júl 2012

Graf 14: Spôsob pripojenia doma podľa RU(%)



Zdroj: AIMmonitor – IAB Slovakia – Mediaresearch & Gemius, Júl 2012

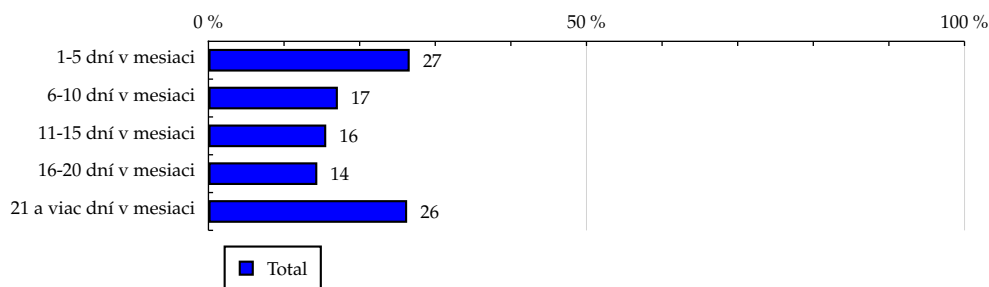
TOTAL

Tabuľka 15: Meraná frekvencia užívania internetu (AIMmonitor)

	TOTAL				
	RU (%)	RU (počet)	PV (%)	PV (počet)	TRP (%)
1-5 dní v mesiaci	26.62	751 576	2.05	32 185 338	4 111.08
6-10 dní v mesiaci	17.12	483 436	5.71	89 443 304	17 761.49
11-15 dní v mesiaci	15.58	439 720	9.94	155 857 829	34 026.93
16-20 dní v mesiaci	14.40	406 468	14.42	226 046 911	53 387.87
21 a viac dní v mesiaci	26.28	741 822	67.87	1 063 698 002	137 654.23

Zdroj: AIMmonitor – IAB Slovakia – Mediaresearch & Gemius, Júl 2012

Graf 15: Meraná frekvencia užívania internetu (AIMmonitor) podľa RU(%)



Zdroj: AIMmonitor – IAB Slovakia – Mediaresearch & Gemius, Júl 2012

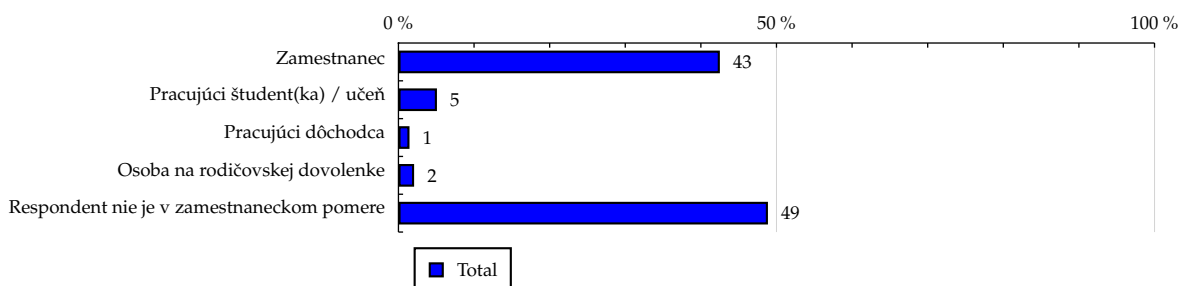
TOTAL

Tabuľka 16: Ekonomicky aktívny ako

	TOTAL				
	RU (%)	RU (počet)	PV (%)	PV (počet)	TRP (%)
Zamestnanec	42.51	1 200 118	42.07	659 276 035	52 736.85
Pracujúci študent(ka) / učeň	5.09	143 560	4.29	67 276 079	44 988.17
Pracujúci dôchodca	1.46	41 268	1.55	24 237 457	56 382.21
Osoba na rodičovskej dovolenke	2.07	58 576	2.48	38 925 501	63 794.49
Respondent nie je v zamestnaneckom pomere	48.87	1 379 502	49.61	777 516 311	54 107.60

Zdroj: AIMmonitor – IAB Slovakia – Mediaresearch & Gemius, Júl 2012

Graf 16: Ekonomicky aktívny ako podľa RU(%)



Zdroj: AIMmonitor – IAB Slovakia – Mediaresearch & Gemius, Júl 2012

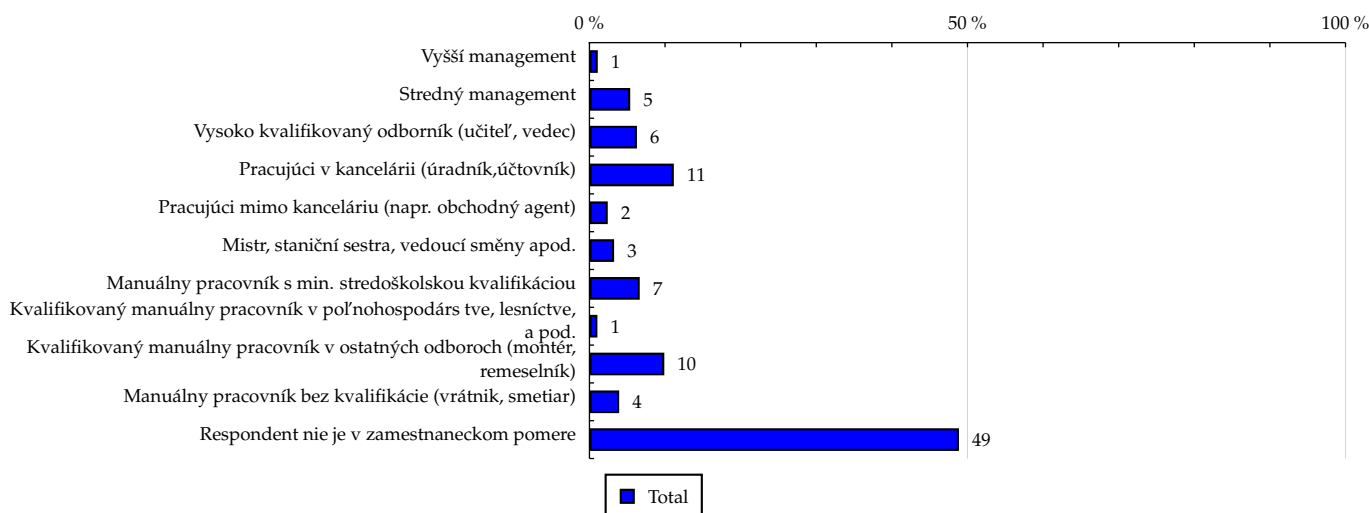
TOTAL

Tabuľka 17: Charakteristika zamestnania

	TOTAL				
	RU (%)	RU (počet)	PV (%)	PV (počet)	TRP (%)
Vyšší management	1.10	31 024	0.82	12 799 423	39 605.38
Stredný management	5.39	152 230	4.46	69 875 425	44 064.94
Vysoko kvalifikovaný odborník (učiteľ, vedec)	6.28	177 329	5.57	87 261 747	47 240.59
Pracujúci v kancelárii (úradník, účtovník)	11.16	314 973	10.65	166 920 898	50 875.35
Pracujúci mimo kanceláriu (napr. obchodný agent)	2.42	68 208	2.06	32 312 278	45 477.74
Mistr, staniční sestra, vedoucí směny apod.	3.26	91 953	2.84	44 491 894	46 449.85
Manuální pracovník s min. stredoškolskou kvalifikáciou	6.65	187 712	7.32	114 702 551	58 661.16
Kvalifikovaný manuální pracovník v poľnohospodárs tve, lesníctve, a pod.	1.05	29 602	1.14	17 790 746	57 694.92
Kvalifikovaný manuální pracovník v ostatných odboroch (montér, remeselník)	9.90	279 610	10.81	169 416 591	58 166.67
Manuální pracovník bez kvalifikácie (vrátnik, smetiar)	3.93	110 877	4.73	74 143 519	64 194.82
Respondent nie je v zamestnaneckom pomere	48.87	1 379 502	49.61	777 516 311	54 107.60

Zdroj: AIMmonitor – IAB Slovakia – Mediaresearch & Gemius, Júl 2012

Graf 17: Charakteristika zamestnania podľa RU(%)



Zdroj: AIMmonitor – IAB Slovakia – Mediaresearch & Gemius, Júl 2012

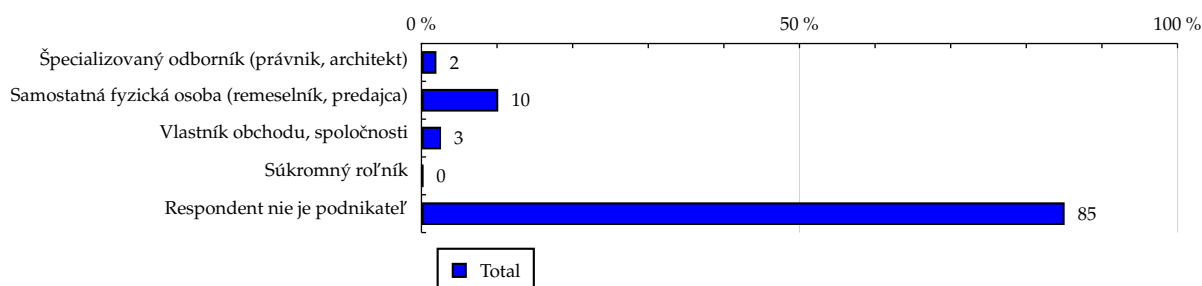
TOTAL

Tabuľka 18: Podnikateľská činnosť

	TOTAL				
	RU (%)	RU (počet)	PV (%)	PV (počet)	TRP (%)
Špecializovaný odborník (právnik, architekt)	1.98	55 847	1.57	24 567 657	42 231.01
Samostatná fyzická osoba (remeselník, predajca)	10.16	286 741	9.06	142 011 248	47 544.89
Vlastník obchodu, spoločnosti	2.59	73 083	1.99	31 263 826	41 066.88
Súkromný roľník	0.21	5 804	0.23	3 645 199	60 287.36
Respondent nie je podnikateľ	85.07	2 401 548	87.14	1 365 743 453	54 594.51

Zdroj: AIMmonitor – IAB Slovakia – Mediaresearch & Gemius, Júl 2012

Graf 18: Podnikateľská činnosť podľa RU(%)



Zdroj: AIMmonitor – IAB Slovakia – Mediaresearch & Gemius, Júl 2012

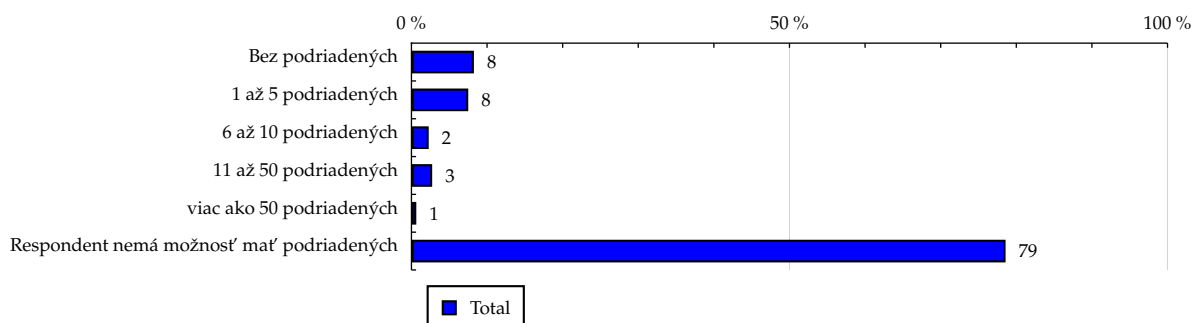
TOTAL

Tabuľka 19: Počet podriadených

	TOTAL				
	RU (%)	RU (počet)	PV (%)	PV (počet)	TRP (%)
Bez podriadených	8.26	233 177	7.44	116 622 166	48 013.82
1 až 5 podriadených	7.51	211 880	6.28	98 408 622	44 587.44
6 až 10 podriadených	2.28	64 304	1.66	25 992 010	38 803.59
11 až 50 podriadených	2.74	77 404	2.12	33 223 867	41 205.73
viac ako 50 podriadených	0.64	17 966	0.63	9 916 112	52 985.37
Respondent nemá možnosť mať podriadených	78.58	2 218 293	81.87	1 283 068 605	55 526.74

Zdroj: AIMmonitor – IAB Slovakia – Mediaresearch & Gemius, Júl 2012

Graf 19: Počet podriadených podľa RU(%)



Zdroj: AIMmonitor – IAB Slovakia – Mediaresearch & Gemius, Júl 2012

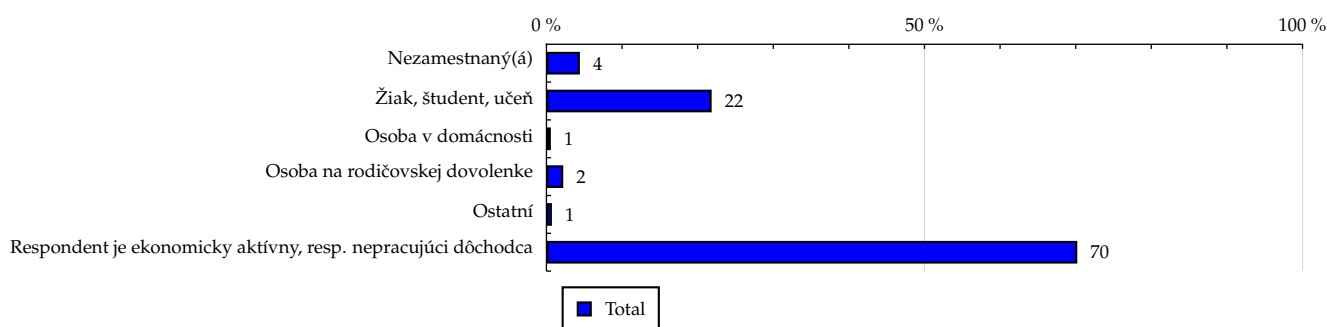
TOTAL

Tabuľka 20: Ekonomicky neaktívny ako

	TOTAL				
	RU (%)	RU (počet)	PV (%)	PV (počet)	TRP (%)
Nezamestnaný(á)	4.42	124 811	7.30	114 400 047	87 992.07
Žiak, študent, učeň	21.85	616 778	19.09	299 186 649	46 567.67
Osoba v domácnosti	0.58	16 353	0.70	10 955 209	64 309.18
Osoba na rodičovskej dovolenke	2.22	62 684	3.72	58 292 595	89 274.27
Ostatní	0.72	20 322	1.06	16 615 651	78 491.13
Respondent je ekonomicky aktívny, resp. nepracujúci dôchodca	70.21	1 982 076	68.13	1 067 781 233	51 716.98

Zdroj: AIMmonitor – IAB Slovakia – Mediaresearch & Gemius, Júl 2012

Graf 20: Ekonomicky neaktívny ako podľa RU(%)



Zdroj: AIMmonitor – IAB Slovakia – Mediaresearch & Gemius, Júl 2012

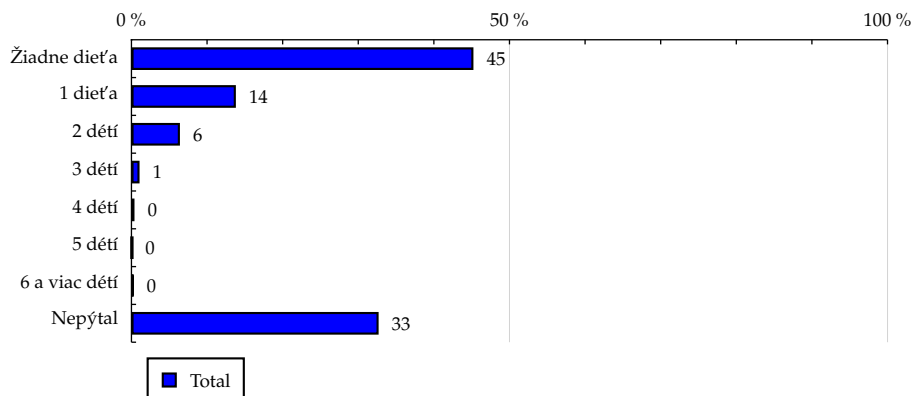
TOTAL

Tabuľka 21: Počet detí v domácnosti

	TOTAL				
	RU (%)	RU (počet)	PV (%)	PV (počet)	TRP (%)
Žiadne dieťa	45.23	1 276 747	51.93	813 936 576	61 200.75
1 dieťa	13.81	389 753	13.82	216 663 169	53 366.24
2 detí	6.41	180 847	5.95	93 315 659	49 535.26
3 detí	1.07	30 075	1.95	30 502 516	97 362.56
4 detí	0.40	11 267	0.34	5 354 258	45 617.48
5 detí	0.12	3 309	0.06	981 929	28 485.22
6 a viac detí	0.29	8 274	0.22	3 448 419	40 008.15
Nepýtal	32.69	922 750	25.72	403 028 858	41 929.81

Zdroj: AIMmonitor – IAB Slovakia – Mediaresearch & Gemius, Júl 2012

Graf 21: Počet detí v domácnosti podľa RU(%)



Zdroj: AIMmonitor – IAB Slovakia – Mediaresearch & Gemius, Júl 2012

LEGENDA

Dole uvádzaný pojem "cieľová skupina" (daná cieľová skupina, vybraná cieľová skupina, vybraná CS) je tu používaný v zmysle cieľová skupina uvedená v riadku tabuľky (resp. stĺpci grafu) daného sociodemografického ukazovateľa, t.j. napr. cieľová skupina "ženy", "Trnavský kraj", "Dôchodca", a pod. Cieľová skupina Všetci je definovaná ako Osoby vo veku 14-79 rokov, ktoré aspoň raz v poslednom mesiaci navštívili internet.

MÉDIUM:

RU(počet) – počet návštevníkov (reálnych užívateľov) vybraného média z príslušnej cieľovej skupiny

RU(%) – zloženie návštevníkov

Informácie o profile návštevníkov vybraného média – v podobe percentuálneho rozloženia užívateľov internetu (podľa Reach) medzi jednotlivé cieľové skupiny.

$$RU(\%) = RU(\text{počet})(\text{médium})(\text{vybraná CS}) / RU(\text{počet})(\text{médium})(\text{CS všetci}) * 100$$

Reach(%) – pomer počtu návštevníkov média z príslušnej cieľovej skupiny k veľkosti tejto cieľovej skupiny

$$\text{Reach}(\%)(\text{CS}) = RU(\text{počet})(\text{médium})(\text{CS}) / \text{veľkosť CS}(\text{počet}) * 100$$

PV(počet) – počet zobrazení (page views) generovaných na médiu užívateľmi z príslušnej cieľovej skupiny

PV(%) – zloženie zobrazení (page views)

Informácie o profile návštevníkov vybraného média – v podobe percentuálneho rozloženia užívateľov internetu (podľa zobrazení (page views)) medzi jednotlivé cieľové skupiny.

$$PV(\%) = PV(\text{počet})(\text{médium})(\text{vybraná CS}) / PV(\text{počet})(\text{médium})(\text{CS všetci}) * 100$$

TRP(%) – Target Rating Points

Hrubý zásah danej cieľovej skupiny na vybranom médiu.

$$TRP(\%) = PV(\text{počet})(\text{médium}) / \text{veľkosť CS}(\text{počet}) * 100$$

(podobne je definovaný ukazovateľ GRP(%) Gross Rating Points, iba ako cieľová skupina je braná celá populácia, cieľová skupina "Všetci")

Afinita(%) – afinita reach

Koeficient vyjadrujúci vzťah návštevnosti vybraného média k návštevnosti všetkých meraných médií.

$$\text{Afinita}(\%) = \text{Reach}(\%)(\text{médium})(\text{vybraná CS}) / \text{Reach}(\%)(\text{médium})(\text{CS všetci})$$

TOTAL:

Total RU(počet) – počet návštevníkov (reálnych užívateľov) všetkých meraných médií z príslušnej cieľovej skupiny

Total RU(%) – zloženie návštevníkov, t.j. informácie o profile Reach celkom pre všetky merané médiá

Informácie o profile návštevníkov všetkých meraných médií – v podobe percentuálneho rozloženia užívateľov internetu (podľa Reach) medzi jednotlivé cieľové skupiny.

$$RU(\%) = RU(\text{počet})(\text{všetky médiá})(\text{vybraná CS}) / RU(\text{počet})(\text{všetky médiá})(\text{CS všetci}) * 100$$

Total PV(počet) – počet zobrazení (page views) generovaných na všetkých meraných médiách užívateľmi z príslušnej cieľovej skupiny

Total PV(%) – zloženie zobrazení, t.j. informácie o profile zobrazení (page views) celkom pre všetky merané médiá

Informácie o profile návštevníkov všetkých meraných médií - v podobe percentuálneho rozloženia užívateľov internetu (podľa zobrazení (page views)) medzi jednotlivé cieľové skupiny.

$$PV(\%) = PV(\text{počet})(\text{všetky médiá})(\text{vybraná CS}) / PV(\text{počet})(\text{všetky médiá})(\text{CS všetci}) * 100$$

Otázka IT znalosti

Základné – osoby, ktoré deklarujú základné znalosti práce s počítačom a internetom (napr. písanie základných textov, ukladanie súborov, elektronická pošta, prezeranie www stránok, a pod.)

Nadštandardné – osoby, ktoré deklarujú používanie počítača a internetu na nadštandardnej úrovni. (napr. využívanie matematických funkcií v tabuľkovom procesore, tvorba grafických prezentácií, práca s vyhľadávačmi, databázy na užívateľskej úrovni, a pod.)

Profesionálne – osoby, ktoré sa profesionálne venujú IT, technológiám, a pod. (napr. programátorská alebo administrátorská činnosť)

ABCDE klasifikácia

ABCDE klasifikácia umožňuje posudzovanie sociálneho a ekonomického postavenia jednotlivcov v spoločnosti. Zvyčajne je počítaná pre hlavu domácnosti, vzhľadom ku špecifiku internetového kladenia otázok bola prijatá metóda priameho výpočtu priamo pre jednotlivých respondentov. Na aktualizácii ABCDE klasifikácie pracovali metodické komisie so zástupcami výskumných agentúr, reklamných agentúr a odbornej verejnosti. Výsledkom je návrh škály A,B,C1,C2,D,E1,E2,E3. Táto škála zodpovedá medzinárodnému štandardu potvrdenému združením ESOMAR a aj algoritmus zaradenia jednotlivca zodpovedá medzinárodným zvyklostiam. ABCDE klasifikácia rozčleňuje jednotlivcov domácnosti do sociálnych kategórií na základe ekonomického postavenia (ekonomicky aktívny x neaktívny jednotlivec). Pre ekonomicky aktívnych potom rozlišuje podnikateľov a zamestnancov. Pozícia v zamestnaní potom slúži k ďalšej diferenciacii (vrátane prípadného počtu podriadených osôb pre vedúcich zamestnancov). Pre všetky vzniknuté triedy má na záverečné zaradenie vplyv vzdelanie skúmanej osoby. Pre ekonomicky neaktívne osoby sa na základe štandardu ESOMAR nepostupuje podľa ich posledného zamestnania, ale na základe stupňa ekonomickej sily meranej prostredníctvom vybavenosti domácnosti, vplyv vzdelania sa prejavuje aj tu. Vzhľadom k tomu, že medzinárodný postup zodpovedá európskym stupňom, vychádza pri jeho použití horšia sociálna štruktúra obyvateľov SR než bolo zvykom pre súčasnú klasifikáciu ABCD, avšak táto štruktúra umožňuje robiť porovnania v rámci Európy. Napriek tomu sa komisie rozhodli, že pre použitie v rámci SR bude použitá upravená škála, ktorá zohľadní špecifiká SR. Táto upravená škála vzniká z európskeho štandardu posunutím o jednu alebo dve triedy vyššie či nižšie na základe indexu životného minima domácnosti, v ktorej skúmaná osoba žije.

A – Skupina s najvyšším sociálnym statusom v spoločnosti daným vysoko prestížnym zamestnaním a zároveň najvyššími príjmami.

B – Skupina s nadpriemernými príjmami, zvyčajne vyšší manažment a skupina vyšších profesionálov s minimálne stredoškolským vzdelaním.

C1, C2 – Skupina s priemerným životným štandardom a priemernými príjmami. Ide o skupinu napr. malých podnikateľov a živnostníkov, technikov, úradníkov a nižších odborníkov.

D – Skupina s priemerným až mierne podpriemerným životným štandardom. Patrí sem napr. skupina kvalifikovaných manuálnych pracovníkov.

E1, E2, E3 – Skupina charakterizovaná podpriemerným životným štandardom, kde sa nachádzajú predovšetkým neaktívni jednotlivci, tzn. nezamestnaní, dôchodci alebo nekvalifikovaní robotníci, a pod.

Otázky k ekonomickej aktivite a k zamestnaniu:

Tieto otázky (ot. 17, 18, 19, 20 a 21) sú (okrem iných) použité predovšetkým ku stanoveniu ABCDE klasifikácie. Na základe odpovedi respondenta na otázku 7 (Ekonomická aktivita) mu je ďalej položená skupina špecifických otázok. Otázka 7 je teda použitá ako filter na kladenie ďalších otázok. Teda vyššie uvedených päť otázok nie je položených každému respondentovi. Preto pre možnosť tvorby cieľových skupín v rámci celej populácie je doplnená segmentácia jednotlivých odpovedí na túto otázku o skupinu respondentov, ktorým táto príslušná otázka nebola položená. Teda napríklad pri otázke č. 19 "Podnikateľská činnosť" je táto skupina označená "Respondent nie je podnikateľ".