

**AIMmonitor**

## Výskum sociodemografie návštevníkov internetu v Slovenskej Republike

**Názov média:**

**TOTAL**

**Mesiac:**

**Júl 2013**

Základné informácie	
Veľkosť internetovej populácie SR	3 185 922
Počet respondentov	
Total (za všetky merané média)	N = 47 075
RU(počet)	3 036 184
Reach(%)	95.30
PV(počet) (od návštevníkov zo SR)	1 517 587 325
PV(počet) (od všetkých návštevníkov)	1 723 994 314
GRP (%)	47 634.16

**Zdroj: AIMmonitor – IAB Slovakia – Mediaresearch & Gemius  
Júl 2013**

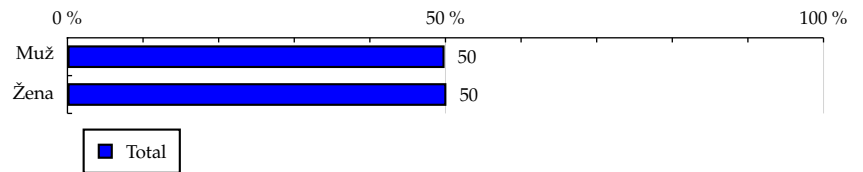
# TOTAL

**Tabuľka 1: Pohlavie**

	TOTAL				
	RU (%)	RU (počet)	PV (%)	PV (počet)	TRP (%)
Muž	49.88	1 514 327	56.17	852 503 165	53 649.93
Žena	50.12	1 521 856	43.83	665 084 160	41 648.16

Zdroj: AIMmonitor – IAB Slovakia – Mediaresearch & Gemius, Júl 2013

**Graf 1: Pohlavie podľa RU(%)**



Zdroj: AIMmonitor – IAB Slovakia – Mediaresearch & Gemius, Júl 2013

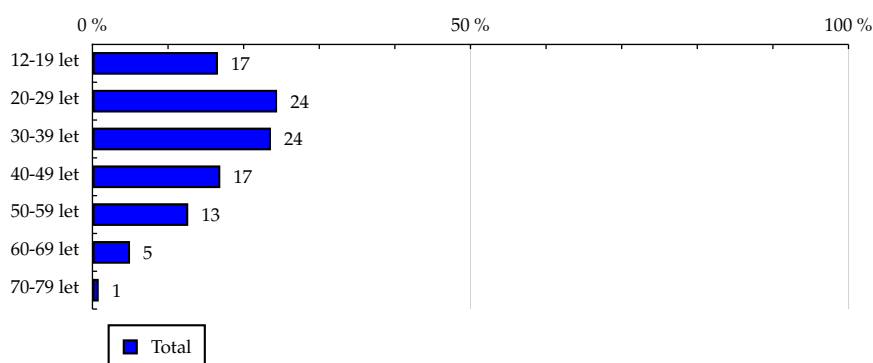
# TOTAL

Tabuľka 2: Vek

	TOTAL				
	RU (%)	RU (počet)	PV (%)	PV (počet)	TRP (%)
12-19 let	16.60	504 046	9.84	149 271 907	28 222.85
20-29 let	24.42	741 421	30.68	465 535 061	59 838.41
30-39 let	23.61	716 737	27.09	411 102 693	54 661.74
40-49 let	16.91	513 287	15.32	232 473 352	43 162.38
50-59 let	12.67	384 673	11.75	178 298 143	44 172.03
60-69 let	4.97	150 861	4.66	70 745 818	44 690.40
70-79 let	0.83	25 156	0.67	10 160 350	38 490.67

Zdroj: AIMmonitor – IAB Slovakia – Mediaresearch & Gemius, Júl 2013

Graf 2: Vek podľa RU(%)



Zdroj: AIMmonitor – IAB Slovakia – Mediaresearch & Gemius, Júl 2013

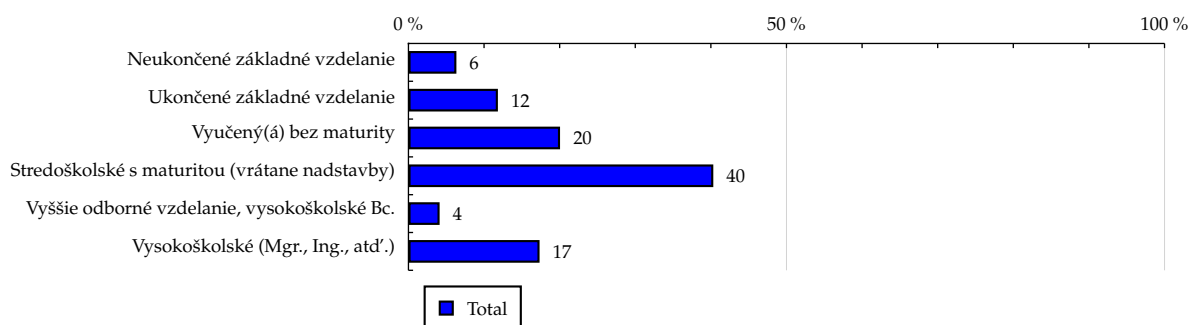
# TOTAL

**Tabuľka 3: Najvyššie dokončené vzdelanie**

	TOTAL				
	RU (%)	RU (počet)	PV (%)	PV (počet)	TRP (%)
Neukončené základné vzdelanie	6.34	192 422	3.03	46 012 941	22 788.54
Ukončené základné vzdelanie	11.83	359 129	12.16	184 463 815	48 950.10
Vyučený(á) bez maturity	20.05	608 724	23.67	359 193 734	56 234.24
Stredoškolské s maturitou (vrátane nadstavby)	40.32	1 224 128	42.34	642 482 113	50 018.06
Vyššie odborné vzdelanie, vysokoškolské Bc.	4.12	125 242	3.47	52 609 853	40 032.19
Vysokoškolské (Mgr., Ing., atď.)	17.34	526 536	15.34	232 824 869	42 139.94

Zdroj: AIMmonitor – IAB Slovakia – Mediaresearch & Gemius, Júl 2013

**Graf 3: Najvyššie dokončené vzdelanie podľa RU(%)**



Zdroj: AIMmonitor – IAB Slovakia – Mediaresearch & Gemius, Júl 2013

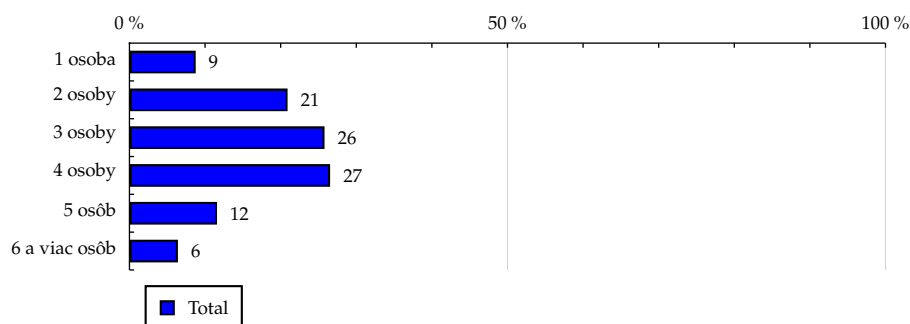
# TOTAL

**Tabuľka 4: Počet osôb v domácnosti**

	TOTAL				
	RU (%)	RU (počet)	PV (%)	PV (počet)	TRP (%)
1 osoba	8.76	266 005	8.33	126 463 986	45 307.49
2 osoby	20.91	634 744	23.06	349 964 813	52 543.44
3 osoby	25.80	783 391	24.11	365 926 256	44 515.15
4 osoby	26.54	805 837	25.39	385 249 597	45 560.43
5 osôb	11.58	351 643	12.69	192 576 429	52 190.75
6 a viac osôb	6.41	194 562	6.42	97 406 245	47 711.14

Zdroj: AIMmonitor – IAB Slovakia – Mediaresearch & Gemius, Júl 2013

**Graf 4: Počet osôb v domácnosti podľa RU(%)**



Zdroj: AIMmonitor – IAB Slovakia – Mediaresearch & Gemius, Júl 2013

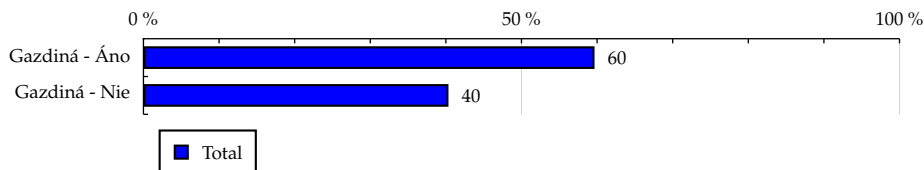
# TOTAL

Tabuľka 5: Gazdiná

	TOTAL				
	RU (%)	RU (počet)	PV (%)	PV (počet)	TRP (%)
Gazdiná - Áno	59.66	1 811 321	60.86	923 600 270	48 593.88
Gazdiná - Nie	40.34	1 224 862	39.14	593 987 055	46 214.94

Zdroj: AIMmonitor – IAB Slovakia – Mediaresearch & Gemius, Júl 2013

Graf 5: Gazdiná podľa RU(%)



Zdroj: AIMmonitor – IAB Slovakia – Mediaresearch & Gemius, Júl 2013

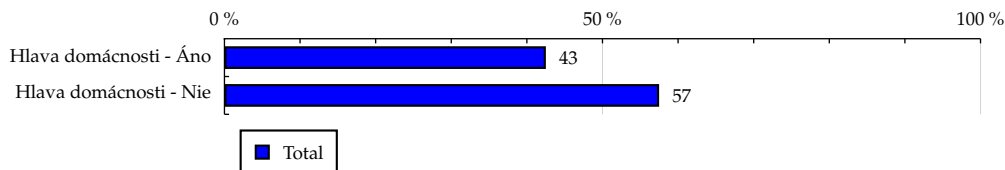
# TOTAL

**Tabuľka 6: Hlava domácnosti**

	TOTAL				
	RU (%)	RU (počet)	PV (%)	PV (počet)	TRP (%)
Hlava domácnosti - Áno	42.51	1 290 672	43.54	660 792 564	48 791.25
Hlava domácnosti - Nie	57.49	1 745 511	56.46	856 794 762	46 778.59

Zdroj: AIMmonitor – IAB Slovakia – Mediaresearch & Gemius, Júl 2013

**Graf 6: Hlava domácnosti podľa RU(%)**



Zdroj: AIMmonitor – IAB Slovakia – Mediaresearch & Gemius, Júl 2013

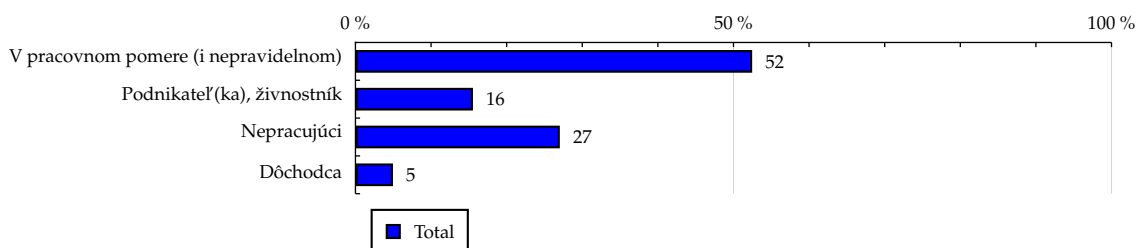
# TOTAL

**Tabuľka 7: Ekonomická aktivita**

	TOTAL				
	RU (%)	RU (počet)	PV (%)	PV (počet)	TRP (%)
V pracovnom pomere (i nepravidelnom)	52.47	1 593 105	51.93	788 028 862	47 140.09
Podnikateľ(ka), živnostník	15.54	471 717	13.60	206 348 649	41 688.18
Nepracujúci	27.03	820 792	28.77	436 630 816	50 696.05
Dôchodca	4.96	150 568	5.71	86 578 999	54 798.73

Zdroj: AIMmonitor – IAB Slovakia – Mediaresearch & Gemius, Júl 2013

**Graf 7: Ekonomická aktivita podľa RU(%)**



Zdroj: AIMmonitor – IAB Slovakia – Mediaresearch & Gemius, Júl 2013



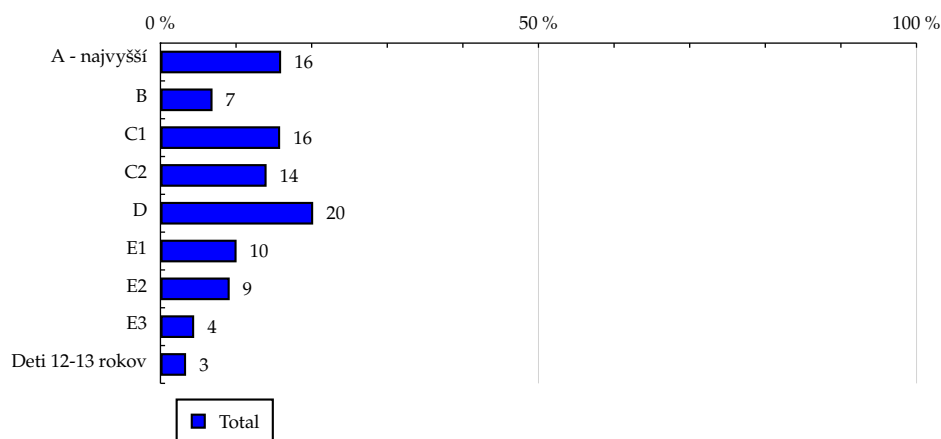
# TOTAL

**Tabuľka 8: ABCDE národná socioekonomická klasifikácia**

	TOTAL				
	RU (%)	RU (počet)	PV (%)	PV (počet)	TRP (%)
A - najvyšší	15.96	484 602	14.13	214 463 101	42 175.47
B	6.89	209 081	6.73	102 062 382	46 520.30
C1	15.83	480 648	17.63	267 515 496	53 041.37
C2	14.04	426 299	12.62	191 540 829	42 819.29
D	20.20	613 395	22.00	333 929 926	51 880.89
E1	10.07	305 664	10.90	165 360 482	51 556.04
E2	9.16	278 022	10.10	153 248 008	52 530.10
E3	4.46	135 544	4.50	68 344 466	48 052.42
Deti 12-13 rokov	3.39	102 925	1.39	21 122 634	19 557.76

Zdroj: AIMmonitor – IAB Slovakia – Mediaresearch & Gemius, Júl 2013

**Graf 8: ABCDE národná socioekonomická klasifikácia podľa RU(%)**



Zdroj: AIMmonitor – IAB Slovakia – Mediaresearch & Gemius, Júl 2013

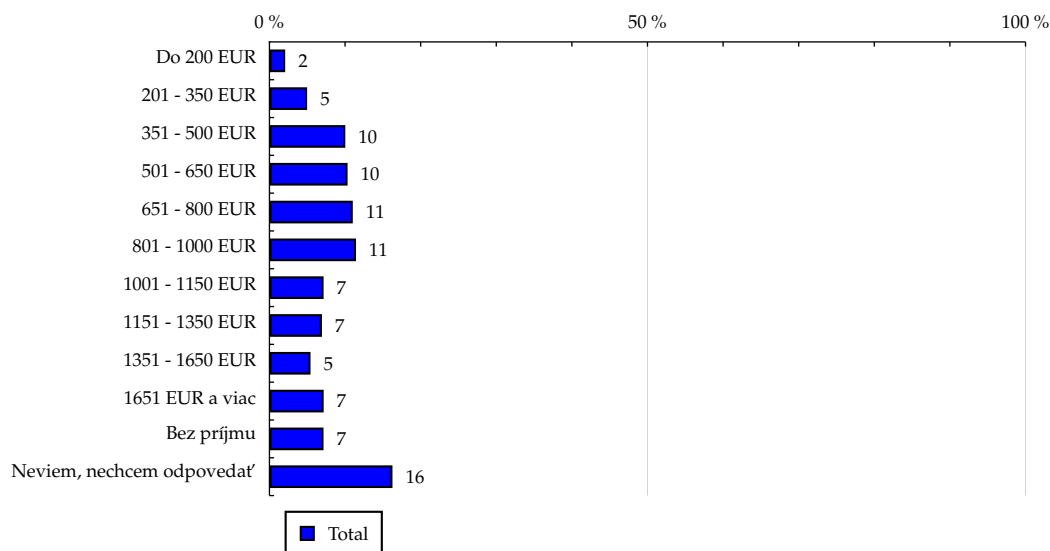
# TOTAL

Tabuľka 9: Čistý príjem domácnosti

	TOTAL				
	RU (%)	RU (počet)	PV (%)	PV (počet)	TRP (%)
Do 200 EUR	2.08	63 022	2.05	31 125 104	47 065.73
201 - 350 EUR	4.98	151 062	6.57	99 667 651	62 876.79
351 - 500 EUR	10.03	304 657	12.00	182 151 266	56 978.79
501 - 650 EUR	10.33	313 583	9.90	150 176 360	45 639.50
651 - 800 EUR	11.02	334 450	10.53	159 774 076	45 526.85
801 - 1000 EUR	11.45	347 753	12.21	185 259 542	50 769.38
1001 - 1150 EUR	7.16	217 458	5.98	90 732 494	39 762.97
1151 - 1350 EUR	6.94	210 565	6.22	94 353 808	42 703.60
1351 - 1650 EUR	5.43	164 993	7.38	112 033 874	64 710.70
1651 EUR a viac	7.17	217 583	6.15	93 303 125	40 866.03
Bez príjmu	7.15	217 009	4.36	66 176 919	29 061.68
Neviem, nechcem odpovedať	16.27	494 041	16.66	252 833 106	48 771.16

Zdroj: AIMmonitor – IAB Slovakia – Mediaresearch & Gemius, Júl 2013

Graf 9: Čistý príjem domácnosti podľa RU(%)



Zdroj: AIMmonitor – IAB Slovakia – Mediaresearch & Gemius, Júl 2013

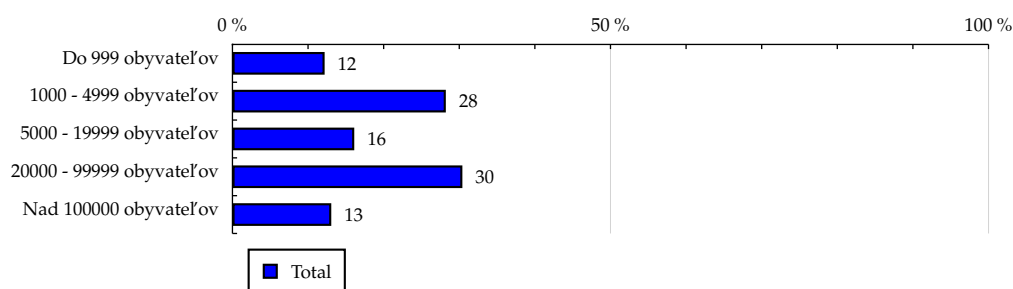
# TOTAL

**Tabuľka 10: Veľkosť miesta bydliska**

	TOTAL				
	RU (%)	RU (počet)	PV (%)	PV (počet)	TRP (%)
Do 999 obyvateľov	12.19	370 110	11.03	167 394 262	43 102.52
1000 - 4999 obyvateľov	28.22	856 781	25.28	383 614 137	42 669.51
5000 - 19999 obyvateľov	16.11	489 159	19.74	299 614 283	58 372.08
20000 - 99999 obyvateľov	30.41	923 426	32.41	491 831 172	50 758.25
Nad 100000 obyvateľov	13.07	396 707	11.54	175 133 472	42 071.90

Zdroj: AIMmonitor – IAB Slovakia – Mediaresearch & Gemius, Júl 2013

**Graf 10: Veľkosť miesta bydliska podľa RU(%)**



Zdroj: AIMmonitor – IAB Slovakia – Mediaresearch & Gemius, Júl 2013

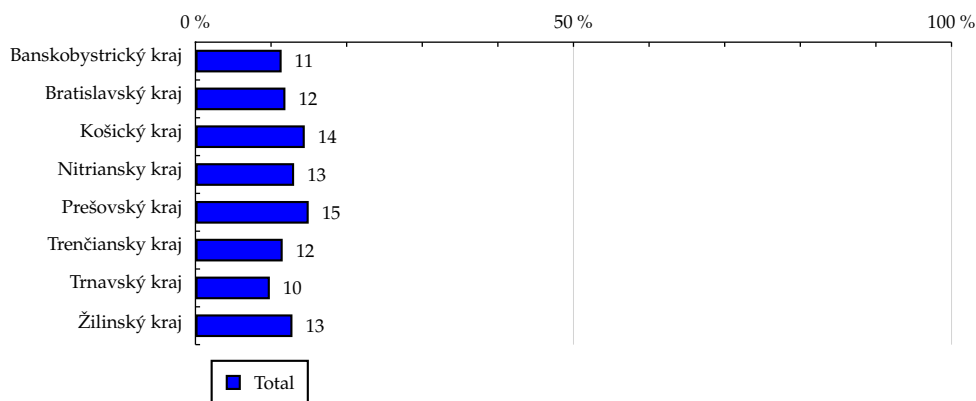
# TOTAL

Tabuľka 11: Kraj

	TOTAL				
	RU (%)	RU (počet)	PV (%)	PV (počet)	TRP (%)
Banskobystrický kraj	11.40	346 094	9.22	139 961 998	38 539.72
Bratislavský kraj	11.90	361 185	14.20	215 507 943	56 862.49
Košický kraj	14.46	439 093	12.84	194 865 390	42 293.22
Nitriansky kraj	13.05	396 100	15.74	238 932 651	57 486.10
Prešovský kraj	14.98	454 881	12.45	188 999 192	39 596.26
Trenčiansky kraj	11.54	350 465	14.76	223 933 100	60 892.79
Trnavský kraj	9.84	298 789	9.55	144 928 863	46 225.55
Žilinský kraj	12.83	389 572	11.23	170 458 188	41 698.68

Zdroj: AIMmonitor – IAB Slovakia – Mediaresearch & Gemius, Júl 2013

Graf 11: Kraj podľa RU(%)



Zdroj: AIMmonitor – IAB Slovakia – Mediaresearch & Gemius, Júl 2013

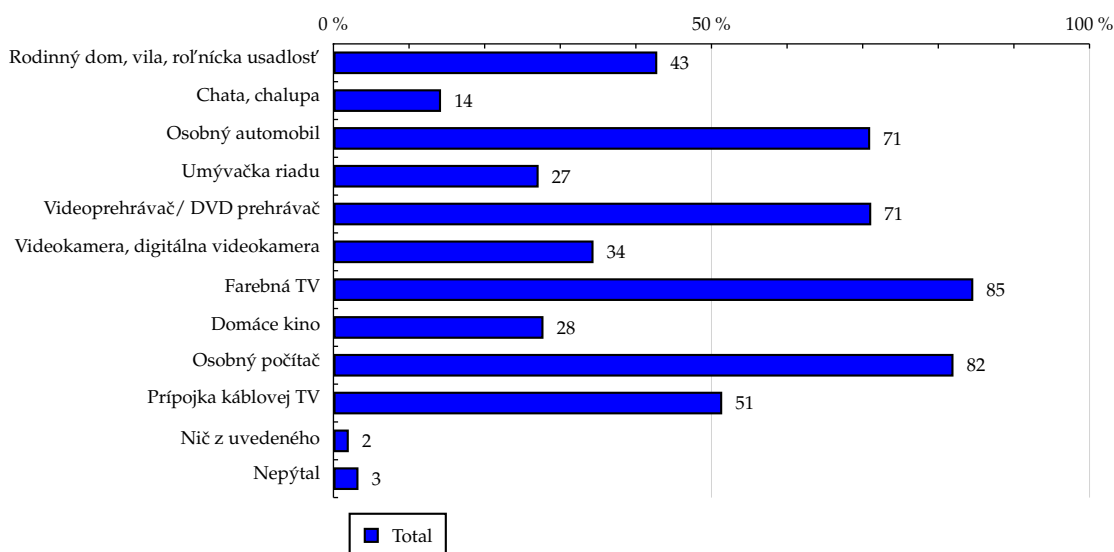
# TOTAL

Tabuľka 12: Vybavenosť

	TOTAL				
	RU (%)	RU (počet)	PV (%)	PV (počet)	TRP (%)
Rodinný dom, vila, roľnícka usadlosť	42.83	1 300 477	38.92	590 690 666	43 286.29
Chata, chalupa	14.23	432 123	14.46	219 381 337	48 382.15
Osobný automobil	70.99	2 155 458	68.28	1 036 195 385	45 813.66
Umývačka riadu	27.14	824 073	26.55	402 851 475	46 587.80
Videoprehrávač/ DVD prehrávač	71.13	2 159 783	69.66	1 057 124 891	46 645.42
Videokamera, digitálna videokamera	34.40	1 044 359	38.58	585 451 762	53 423.70
Farebná TV	84.63	2 569 477	87.43	1 326 830 258	49 211.15
Domáce kino	27.78	843 600	28.13	426 940 392	48 230.70
Osobný počítač	82.01	2 489 927	84.75	1 286 092 818	49 224.19
Prípojka káblovej TV	51.42	1 561 170	53.20	807 376 066	49 285.42
Niž z uvedeného	2.03	61 582	2.00	30 417 171	47 071.00
Nepýtal	3.31	100 451	1.37	20 841 084	19 772.21

Zdroj: AIMmonitor – IAB Slovakia – Mediaresearch & Gemius, Júl 2013

Graf 12: Vybavenosť podľa RU(%)



Zdroj: AIMmonitor – IAB Slovakia – Mediaresearch & Gemius, Júl 2013

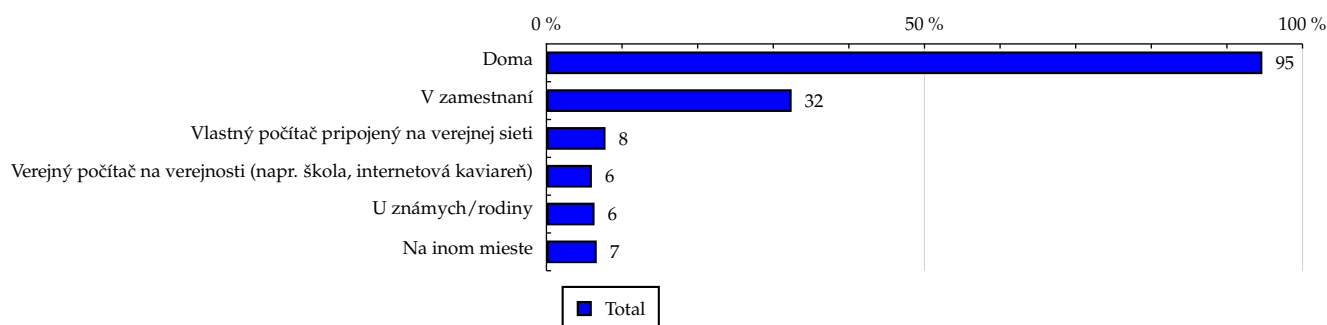
# TOTAL

**Tabuľka 13: Všetky miesta používania internetu**

	TOTAL				
	RU (%)	RU (počet)	PV (%)	PV (počet)	TRP (%)
Doma	94.69	2 875 029	95.41	1 447 931 599	47 995.30
V zamestnaní	32.43	984 755	32.05	486 442 553	47 075.61
Vlastný počítač pripojený na verejnej sieti	7.81	237 028	8.43	127 967 457	51 450.70
Verejný počítač na verejnosti (napr. škola, internetová kaviareň)	6.01	182 552	7.38	111 995 196	58 466.07
U známych/rodiny	6.36	193 114	9.35	141 916 771	70 034.37
Na inom mieste	6.65	201 911	5.71	86 612 360	40 880.15

Zdroj: AIMmonitor – IAB Slovakia – Mediaresearch & Gemius, Júl 2013

**Graf 13: Všetky miesta používania internetu podľa RU(%)**



Zdroj: AIMmonitor – IAB Slovakia – Mediaresearch & Gemius, Júl 2013

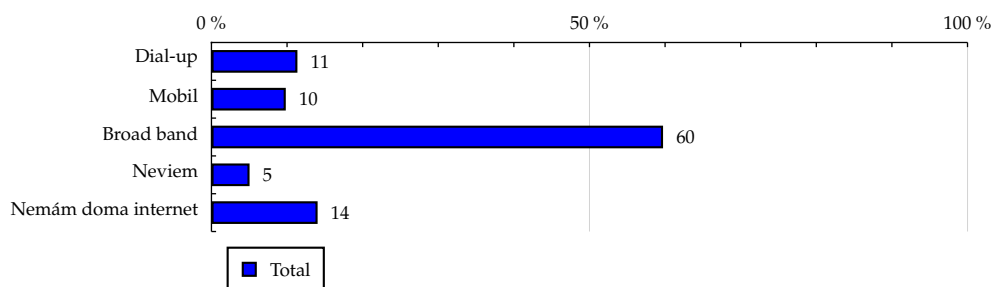
# TOTAL

**Tabuľka 14: Spôsob pripojenia doma**

	TOTAL				
	RU (%)	RU (počet)	PV (%)	PV (počet)	TRP (%)
Dial-up	11.37	345 065	11.30	171 494 123	47 363.22
Mobil	9.83	298 416	9.22	139 908 204	44 680.06
Broad band	59.73	1 813 442	65.29	990 790 763	52 068.04
Neviem	5.04	153 123	4.35	66 005 468	41 079.92
Nemám doma internet	14.04	426 136	9.84	149 388 767	33 408.88

Zdroj: AIMmonitor – IAB Slovakia – Mediaresearch & Gemius, Júl 2013

**Graf 14: Spôsob pripojenia doma podľa RU(%)**



Zdroj: AIMmonitor – IAB Slovakia – Mediaresearch & Gemius, Júl 2013

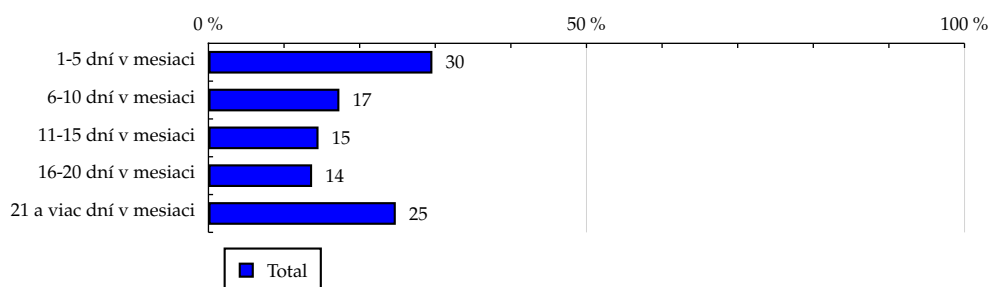
# TOTAL

**Tabuľka 15: Meraná frekvencia užívania internetu (AIMmonitor)**

	TOTAL				
	RU (%)	RU (počet)	PV (%)	PV (počet)	TRP (%)
1-5 dní v mesiaci	29.62	899 226	4.74	71 962 997	7 626.64
6-10 dní v mesiaci	17.32	525 963	6.91	104 874 628	19 002.36
11-15 dní v mesiaci	14.56	442 096	9.75	147 939 085	31 890.32
16-20 dní v mesiaci	13.71	416 407	14.51	220 154 443	50 385.04
21 a viac dní v mesiaci	24.78	752 489	64.09	972 656 172	123 183.26

Zdroj: AIMmonitor – IAB Slovakia – Mediaresearch & Gemius, Júl 2013

**Graf 15: Meraná frekvencia užívania internetu (AIMmonitor) podľa RU(%)**



Zdroj: AIMmonitor – IAB Slovakia – Mediaresearch & Gemius, Júl 2013



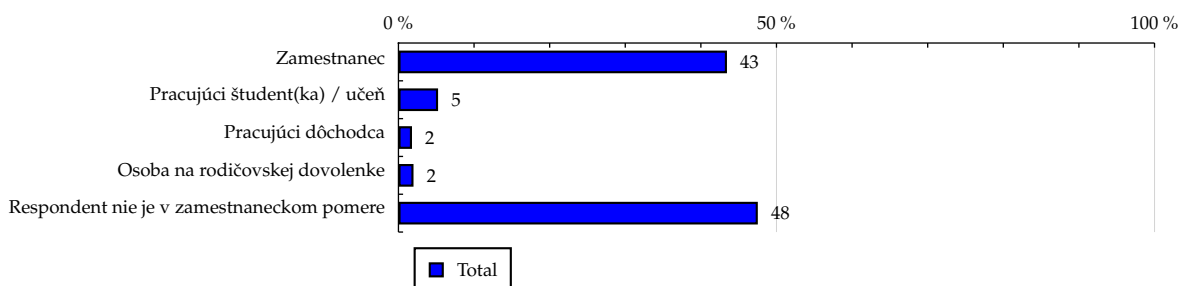
# TOTAL

**Tabuľka 16: Ekonomicky aktívny ako**

	TOTAL				
	RU (%)	RU (počet)	PV (%)	PV (počet)	TRP (%)
Zamestnanec	43.45	1 319 231	44.92	681 633 056	49 240.51
Pracujúci študent(ka) / učeň	5.24	159 015	3.56	54 057 178	32 397.18
Pracujúci dôchodca	1.79	54 326	1.68	25 499 586	44 731.56
Osoba na rodičovskej dovolenke	1.99	60 532	1.77	26 839 042	42 254.40
Respondent nie je v zamestnaneckom pomere	47.53	1 443 078	48.07	729 558 464	48 179.60

Zdroj: AIMmonitor – IAB Slovakia – Mediaresearch & Gemius, Júl 2013

**Graf 16: Ekonomicky aktívny ako podľa RU(%)**



Zdroj: AIMmonitor – IAB Slovakia – Mediaresearch & Gemius, Júl 2013

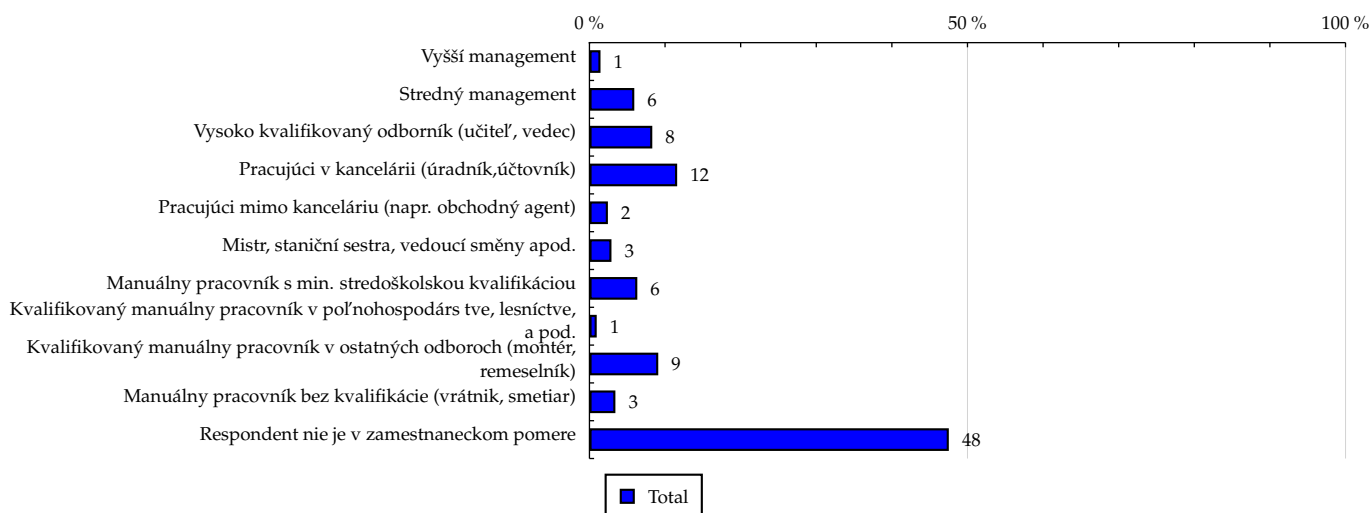
# TOTAL

Tabuľka 17: Charakteristika zamestnania

	TOTAL				
	RU (%)	RU (počet)	PV (%)	PV (počet)	TRP (%)
Vyšší management	1.46	44 238	1.10	16 757 043	36 098.30
Stredný management	5.93	180 195	4.96	75 246 594	39 795.68
Vysoko kvalifikovaný odborník (učiteľ, vedec)	8.31	252 338	6.60	100 135 979	37 818.04
Pracujúci v kancelárii (úradník, účtovník)	11.60	352 262	10.10	153 281 656	41 468.32
Pracujúci mimo kanceláriu (napr. obchodný agent)	2.44	73 978	2.06	31 211 577	40 206.99
Mistr, staniční sestra, vedoucí směny apod.	2.91	88 265	2.56	38 807 351	41 900.03
Manuální pracovník s min. stredoškolskou kvalifikáciou	6.33	192 082	11.01	167 093 851	82 902.32
Kvalifikovaný manuální pracovník v poľnohospodárs tve, lesníctve, a pod.	0.96	29 247	0.92	14 023 283	45 693.55
Kvalifikovaný manuální pracovník v ostatných odboroch (montér, remeselník)	9.10	276 356	9.57	145 161 957	50 058.24
Manuální pracovník bez kvalifikácie (vrátnik, smetiar)	3.43	104 139	3.05	46 309 572	42 378.93
Respondent nie je v zamestnaneckom pomere	47.53	1 443 078	48.07	729 558 464	48 179.60

Zdroj: AIMmonitor – IAB Slovakia – Mediaresearch & Gemius, Júl 2013

Graf 17: Charakteristika zamestnania podľa RU(%)



Zdroj: AIMmonitor – IAB Slovakia – Mediaresearch & Gemius, Júl 2013

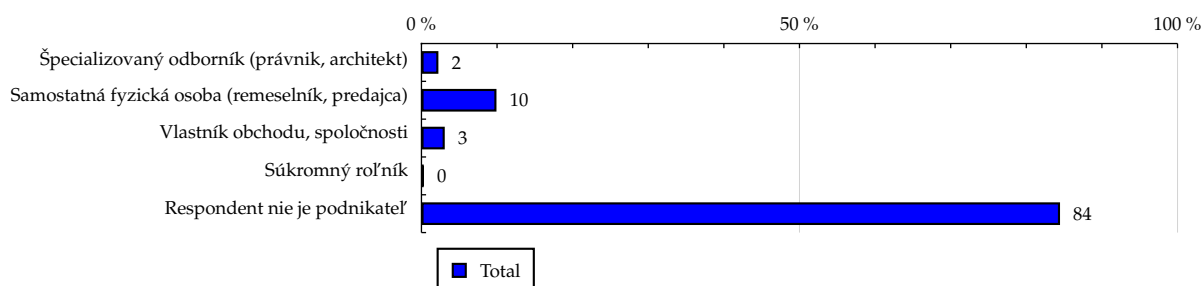
# TOTAL

**Tabuľka 18: Podnikateľská činnosť**

	TOTAL				
	RU (%)	RU (počet)	PV (%)	PV (počet)	TRP (%)
Špecializovaný odborník (právník, architekt)	2.24	68 056	1.85	28 111 331	39 364.55
Samostatná fyzická osoba (remeselník, predajca)	9.92	301 096	9.08	137 870 490	43 637.34
Vlastník obchodu, spoločnosti	3.08	93 403	2.33	35 377 035	36 095.17
Súkromný roľník	0.30	9 160	0.33	4 989 794	51 913.11
Respondent nie je podnikateľ	84.46	2 564 466	86.40	1 311 238 676	48 727.89

Zdroj: AIMmonitor – IAB Slovakia – Mediaresearch & Gemius, Júl 2013

**Graf 18: Podnikateľská činnosť podľa RU(%)**



Zdroj: AIMmonitor – IAB Slovakia – Mediaresearch & Gemius, Júl 2013

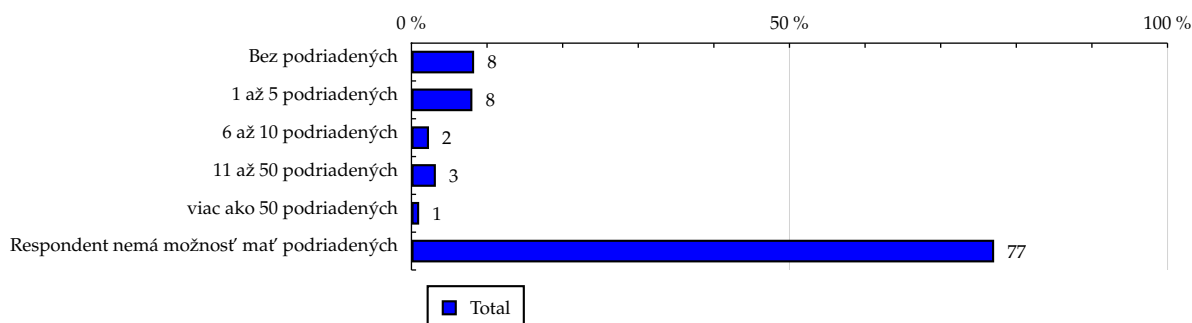
# TOTAL

**Tabuľka 19: Počet podriadených**

	TOTAL				
	RU (%)	RU (počet)	PV (%)	PV (počet)	TRP (%)
Bez podriadených	8.29	251 708	7.96	120 787 312	45 731.62
1 až 5 podriadených	8.06	244 634	6.34	96 212 011	37 480.37
6 až 10 podriadených	2.32	70 545	1.92	29 091 455	39 299.44
11 až 50 podriadených	3.23	98 190	2.55	38 772 431	37 631.21
viac ako 50 podriadených	1.02	31 072	0.89	13 489 078	41 371.83
Respondent nemá možnosť mať podriadených	77.07	2 340 032	80.34	1 219 235 040	49 654.48

Zdroj: AIMmonitor – IAB Slovakia – Mediaresearch & Gemius, Júl 2013

**Graf 19: Počet podriadených podľa RU(%)**



Zdroj: AIMmonitor – IAB Slovakia – Mediaresearch & Gemius, Júl 2013

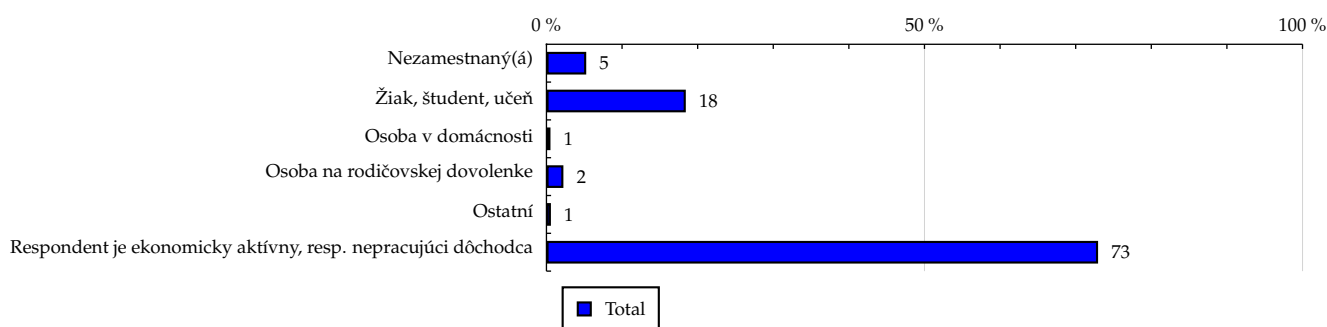
# TOTAL

Tabuľka 20: Ekonomicky neaktívny ako

	TOTAL				
	RU (%)	RU (počet)	PV (%)	PV (počet)	TRP (%)
Nezamestnaný(á)	5.26	159 625	8.58	130 227 933	77 749.00
Žiak, študent, učeň	18.43	559 577	15.86	240 627 229	40 980.52
Osoba v domácnosti	0.53	16 097	0.93	14 047 365	83 162.51
Osoba na rodičovskej dovolenke	2.24	67 860	2.84	43 155 260	60 604.89
Ostatní	0.59	17 831	0.57	8 615 286	46 045.38
Respondent je ekonomicky aktívny, resp. nepracujúci dôchodca	72.96	2 215 191	71.23	1 080 914 253	46 502.14

Zdroj: AIMmonitor – IAB Slovakia – Mediaresearch & Gemius, Júl 2013

Graf 20: Ekonomicky neaktívny ako podľa RU(%)



Zdroj: AIMmonitor – IAB Slovakia – Mediaresearch & Gemius, Júl 2013

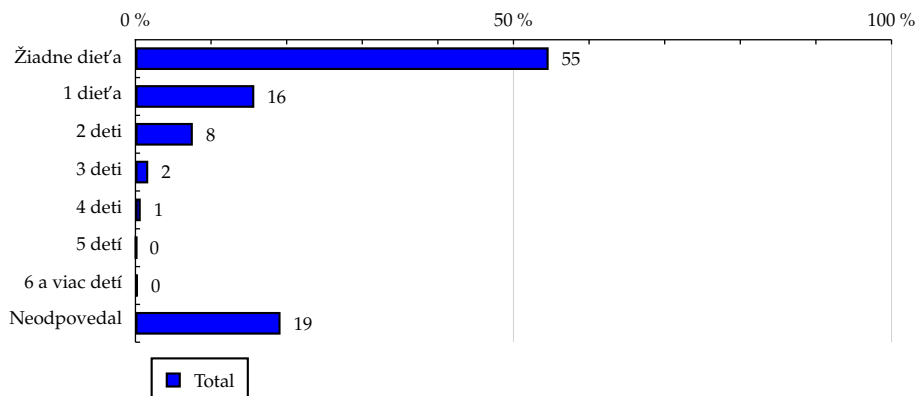
# TOTAL

**Tabuľka 21: Počet detí v domácnosti**

	TOTAL				
	RU (%)	RU (počet)	PV (%)	PV (počet)	TRP (%)
Žiadne dieťa	54.65	1 659 235	62.03	941 380 486	54 069.23
1 dieťa	15.72	477 153	13.52	205 117 060	40 967.22
2 deti	7.59	230 542	7.62	115 617 400	47 793.17
3 deti	1.69	51 438	1.80	27 291 005	50 561.61
4 deti	0.70	21 317	0.70	10 686 040	47 771.20
5 detí	0.16	4 884	0.10	1 578 742	30 799.54
6 a viac detí	0.30	9 008	0.23	3 439 368	36 386.54
Neodpovedal	19.19	582 603	14.00	212 477 224	34 756.22

Zdroj: AIMmonitor – IAB Slovakia – Mediaresearch & Gemius, Júl 2013

**Graf 21: Počet detí v domácnosti podľa RU(%)**



Zdroj: AIMmonitor – IAB Slovakia – Mediaresearch & Gemius, Júl 2013

## LEGENDA

Dole uvádzaný pojem "cieľová skupina" (daná cieľová skupina, vybraná cieľová skupina, vybraná CS) je tu používaný v zmysle cieľová skupina uvedená v riadku tabuľky (resp. stĺpci grafu) daného sociodemografického ukazovateľa, t.j. napr. cieľová skupina "ženy", "Trnavský kraj", "Dôchodca", a pod. Cieľová skupina Všetci je definovaná ako Osoby vo veku 14-79 rokov, ktoré aspoň raz v poslednom mesiaci navštívili internet.

## MÉDIUM:

**RU(počet)** – počet návštevníkov (reálnych užívateľov) vybraného média z príslušnej cieľovej skupiny

**RU(%)** – zloženie návštevníkov

Informácie o profile návštevníkov vybraného média – v podobe percentuálneho rozloženia užívateľov internetu (podľa Reach) medzi jednotlivé cieľové skupiny.

$RU(\%) = RU(\text{počet})(\text{médium})(\text{vybraná CS}) / RU(\text{počet})(\text{médium})(\text{CS všetci}) * 100$

**Reach(%)** – pomer počtu návštevníkov média z príslušnej cieľovej skupiny k veľkosti tejto cieľovej skupiny

$Reach(\%)(\text{CS}) = RU(\text{počet})(\text{médium})(\text{CS}) / \text{veľkosť CS}(\text{počet}) * 100$

**PV(počet)** – počet zobrazení (page views) generovaných na médiu užívateľmi z príslušnej cieľovej skupiny

**PV(%)** – zloženie zobrazení (page views)

Informácie o profile návštevníkov vybraného média – v podobe percentuálneho rozloženia užívateľov internetu (podľa zobrazení (page views)) medzi jednotlivé cieľové skupiny.

$PV(\%) = PV(\text{počet})(\text{médium})(\text{vybraná CS}) / PV(\text{počet})(\text{médium})(\text{CS všetci}) * 100$

**TRP(%)** – Target Rating Points

Hrubý zásah danej cieľovej skupiny na vybranom médiu.

$TRP(\%) = PV(\text{počet})(\text{médium}) / \text{veľkosť CS}(\text{počet}) * 100$

(podobne je definovaný ukazovateľ GRP(%) Gross Rating Points, iba ako cieľová skupina je braná celá populácia, cieľová skupina "Všetci")

**Afinita(%)** – afinita reach

Koeficient vyjadrujúci vzťah návštevnosti vybraného média k návštevnosti všetkých meraných médií.

$Afinita(\%) = Reach(\%)(\text{médium})(\text{vybraná CS}) / Reach(\%)(\text{médium})(\text{CS všetci})$

## TOTAL:

**Total RU(počet)** – počet návštevníkov (reálnych užívateľov) všetkých meraných médií z príslušnej cieľovej skupiny

**Total RU(%)** – zloženie návštevníkov, t.j. informácie o profile Reach celkom pre všetky merané médiá

Informácie o profile návštevníkov všetkých meraných médií – v podobe percentuálneho rozloženia užívateľov internetu (podľa Reach) medzi jednotlivé cieľové skupiny.

$RU(\%) = RU(\text{počet})(\text{všetky médiá})(\text{vybraná CS}) / RU(\text{počet})(\text{všetky médiá})(\text{CS všetci}) * 100$

**Total PV(počet)** – počet zobrazení (page views) generovaných na všetkých meraných médiách užívateľmi z príslušnej cieľovej skupiny

**Total PV(%)** – zloženie zobrazení, t.j. informácie o profile zobrazení (page views) celkom pre všetky merané médiá

Informácie o profile návštevníkov všetkých meraných médií - v podobe percentuálneho rozloženia užívateľov internetu (podľa zobrazení (page views)) medzi jednotlivé cieľové skupiny.

$PV(\%) = PV(\text{počet})(\text{všetky médiá})(\text{vybraná CS}) / PV(\text{počet})(\text{všetky médiá})(\text{CS všetci}) * 100$

## Otázka IT znalosti

**Základné** – osoby, ktoré deklarujú základné znalosti práce s počítačom a internetom (napr. písanie základných textov, ukladanie súborov, elektronická pošta, prezeranie www stránok, a pod.)

**Nadštandardné** – osoby, ktoré deklarujú používanie počítača a internetu na nadštandardnej úrovni. (napr. využívanie matematických funkcií v tabuľkovom procesore, tvorba grafických prezentácií, práca s vyhľadávačmi, databázy na užívateľskej úrovni, a pod.)

**Profesionálne** – osoby, ktoré sa profesionálne venujú IT, technológiám, a pod. (napr. programátorská alebo administrátorská činnosť)

## ABCDE klasifikácia

ABCDE klasifikácia umožňuje posudzovanie sociálneho a ekonomického postavenia jednotlivcov v spoločnosti. Zvyčajne je počítaná pre hlavu domácnosti, vzhľadom ku špecifiku internetového kladenia otázok bola prijatá metóda priameho výpočtu priamo pre jednotlivých respondentov. Na aktualizácii ABCDE klasifikácie pracovali metodické komisie so zástupcami výskumných agentúr, reklamných agentúr a odbornej verejnosti. Výsledkom je návrh škály A,B,C1,C2,D,E1,E2,E3. Táto škála zodpovedá medzinárodnému štandardu potvrdenému združením ESOMAR a aj algoritmus zaradenia jednotlivca zodpovedá medzinárodným zvyklostiam. ABCDE klasifikácia rozčleňuje jednotlivcov domácnosti do sociálnych kategórií na základe ekonomického postavenia (ekonomicky aktívny x neaktívny jednotlivec). Pre ekonomicky aktívnych potom rozlišuje podnikateľov a zamestnancov. Pozícia v zamestnaní potom slúži k ďalšej diferenciacii (vrátane prípadného počtu podriadených osôb pre vedúcich zamestnancov). Pre všetky vzniknuté triedy má na záverečné zaradenie vplyv vzdelanie skúmanej osoby. Pre ekonomicky neaktívne osoby sa na základe štandardu ESOMAR nepostupuje podľa ich posledného zamestnania, ale na základe stupňa ekonomickej sily meranej prostredníctvom vybavenosti domácnosti, vplyv vzdelania sa prejavuje aj tu. Vzhľadom k tomu, že medzinárodný postup zodpovedá európskym stupňom, vychádza pri jeho použití horšia sociálna štruktúra obyvateľov SR než bolo zvykom pre súčasnú klasifikáciu ABCD, avšak táto štruktúra umožňuje robiť porovnania v rámci Európy. Napriek tomu sa komisie rozhodli, že pre použitie v rámci SR bude použitá upravená škála, ktorá zohľadní špecifiká SR. Táto upravená škála vzniká z európskeho štandardu posunutím o jednu alebo dve triedy vyššie či nižšie na základe indexu životného minima domácnosti, v ktorej skúmaná osoba žije.

A – Skupina s najvyšším sociálnym statusom v spoločnosti daným vysoko prestížnym zamestnaním a zároveň najvyššími príjmami.

B – Skupina s nadpriemernými príjmami, zvyčajne vyšší manažment a skupina vyšších profesionálov s minimálne stredoškolským vzdelaním.

C1, C2 – Skupina s priemerným životným štandardom a priemernými príjmami. Ide o skupinu napr. malých podnikateľov a živnostníkov, technikov, úradníkov a nižších odborníkov.

D – Skupina s priemerným až mierne podpriemerným životným štandardom. Patrí sem napr. skupina kvalifikovaných manuálnych pracovníkov.

E1, E2, E3 – Skupina charakterizovaná podpriemerným životným štandardom, kde sa nachádzajú predovšetkým neaktívni jednotlivci, tzn. nezamestnaní, dôchodci alebo nekvalifikovaní robotníci, a pod.

### Otázky k ekonomickej aktivite a k zamestnaniu:

Tieto otázky (ot. 17, 18, 19, 20 a 21) sú (okrem iných) použité predovšetkým ku stanoveniu ABCDE klasifikácie. Na základe odpovedi respondenta na otázku 7 (Ekonomická aktivita) mu je ďalej položená skupina špecifických otázok. Otázka 7 je teda použitá ako filter na kladenie ďalších otázok. Teda vyššie uvedených päť otázok nie je položených každému respondentovi. Preto pre možnosť tvorby cieľových skupín v rámci celej populácie je doplnená segmentácia jednotlivých odpovedí na túto otázku o skupinu respondentov, ktorým táto príslušná otázka nebola položená. Teda napríklad pri otázke č. 19 "Podnikateľská činnosť" je táto skupina označená "Respondent nie je podnikateľ".