

AIMmonitor

Výskum sociodemografie návštevníkov internetu v Slovenskej Republike

Názov média:

TOTAL

Mesiac:

Február 2013

Základné informácie	
Veľkosť internetovej populácie SR	3 097 825
Počet respondentov	
Total (za všetky merané média)	N = 56 150
RU(počet)	2 973 911
Reach(%)	96.00
PV(počet) (od návštevníkov zo SR)	1 732 200 695
PV(počet) (od všetkých návštevníkov)	1 918 550 156
GRP (%)	55 916.67

**Zdroj: AIMmonitor – IAB Slovakia – Mediaresearch & Gemius
Február 2013**

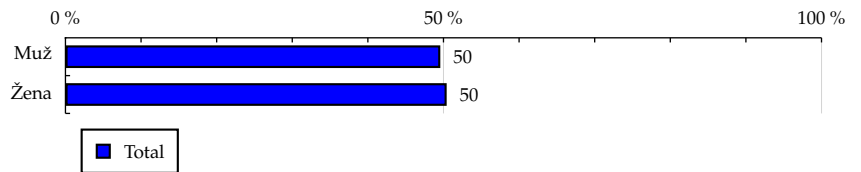
TOTAL

Tabuľka 1: Pohlavie

	TOTAL				
	RU (%)	RU (počet)	PV (%)	PV (počet)	TRP (%)
Muž	49.58	1 474 613	55.28	957 489 018	62 334.25
Žena	50.42	1 499 298	44.72	774 711 677	49 604.75

Zdroj: AIMmonitor – IAB Slovakia – Mediaresearch & Gemius, Február 2013

Graf 1: Pohlavie podľa RU(%)



Zdroj: AIMmonitor – IAB Slovakia – Mediaresearch & Gemius, Február 2013

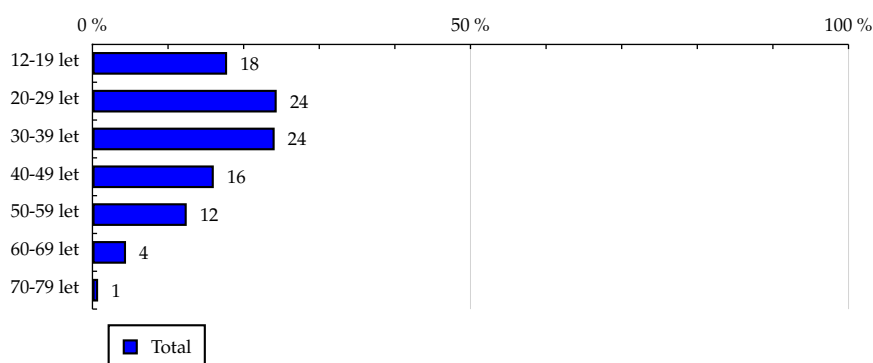
TOTAL

Tabuľka 2: Vek

	TOTAL				
	RU (%)	RU (počet)	PV (%)	PV (počet)	TRP (%)
12-19 let	17.81	529 691	11.60	200 876 410	36 406.33
20-29 let	24.37	724 790	35.19	609 647 584	80 749.11
30-39 let	24.10	716 777	23.67	410 043 380	54 918.24
40-49 let	16.05	477 416	13.56	234 868 614	47 227.87
50-59 let	12.47	370 911	11.23	194 593 061	50 364.97
60-69 let	4.44	131 953	4.08	70 716 544	51 448.48
70-79 let	0.75	22 371	0.66	11 455 102	49 156.90

Zdroj: AIMmonitor – IAB Slovakia – Mediaresearch & Gemius, Február 2013

Graf 2: Vek podľa RU(%)



Zdroj: AIMmonitor – IAB Slovakia – Mediaresearch & Gemius, Február 2013

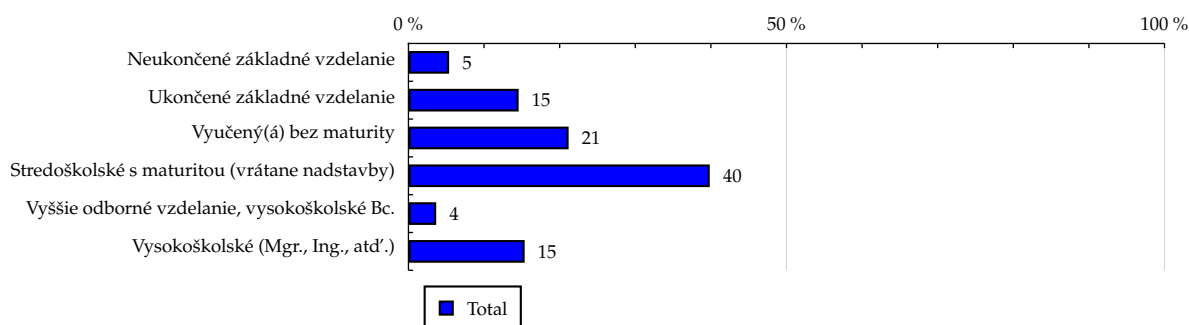
TOTAL

Tabuľka 3: Najvyššie dokončené vzdelanie

	TOTAL				
	RU (%)	RU (počet)	PV (%)	PV (počet)	TRP (%)
Neukončené základné vzdelanie	5.38	159 986	2.60	44 993 970	26 998.61
Ukončené základné vzdelanie	14.57	433 158	12.54	217 284 197	48 156.19
Vyučený(á) bez maturity	21.18	629 725	24.71	428 110 989	65 264.35
Stredoškolské s maturitou (vrátane nadstavby)	39.85	1 184 956	45.32	785 106 427	63 605.91
Vyššie odborné vzdelanie, vysokoškolské Bc.	3.67	109 097	3.16	54 803 153	48 223.96
Vysokoškolské (Mgr., Ing., atď.)	15.37	456 986	11.66	201 901 959	42 413.89

Zdroj: AIMmonitor – IAB Slovakia – Mediaresearch & Gemius, Február 2013

Graf 3: Najvyššie dokončené vzdelanie podľa RU(%)



Zdroj: AIMmonitor – IAB Slovakia – Mediaresearch & Gemius, Február 2013

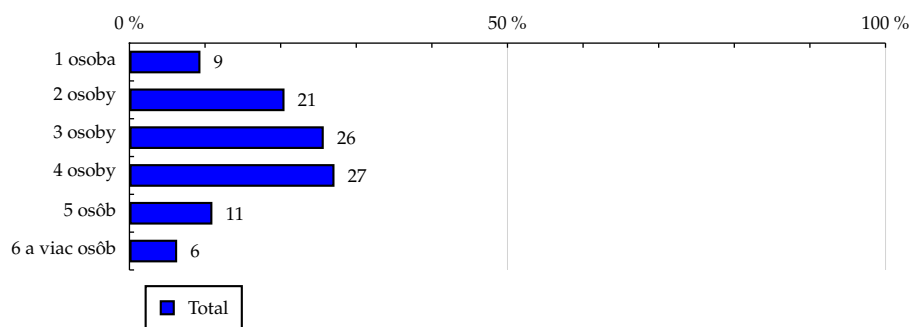
TOTAL

Tabuľka 4: Počet osôb v domácnosti

	TOTAL				
	RU (%)	RU (počet)	PV (%)	PV (počet)	TRP (%)
1 osoba	9.39	279 113	8.93	154 729 065	53 218.37
2 osoby	20.51	610 041	18.85	326 490 559	51 378.61
3 osoby	25.70	764 433	26.39	457 197 789	57 416.34
4 osoby	27.12	806 396	22.49	389 639 569	46 385.85
5 osôb	10.97	326 335	15.93	275 977 309	81 185.84
6 a viac osôb	6.31	187 590	7.40	128 166 404	65 589.57

Zdroj: AIMmonitor – IAB Slovakia – Mediaresearch & Gemius, Február 2013

Graf 4: Počet osôb v domácnosti podľa RU(%)



Zdroj: AIMmonitor – IAB Slovakia – Mediaresearch & Gemius, Február 2013

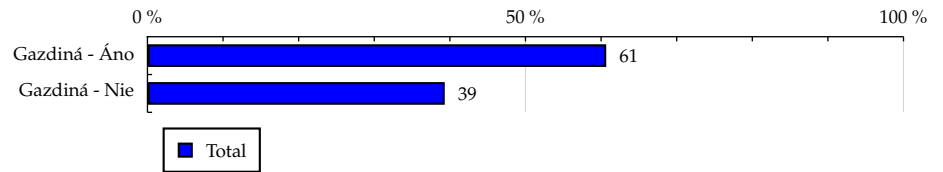
TOTAL

Tabuľka 5: Gazdiná

	TOTAL				
	RU (%)	RU (počet)	PV (%)	PV (počet)	TRP (%)
Gazdiná - Áno	60.68	1 804 700	58.93	1 020 806 293	54 301.21
Gazdiná - Nie	39.32	1 169 211	41.07	711 394 402	58 410.18

Zdroj: AIMmonitor – IAB Slovakia – Mediaresearch & Gemius, Február 2013

Graf 5: Gazdiná podľa RU(%)



Zdroj: AIMmonitor – IAB Slovakia – Mediaresearch & Gemius, Február 2013

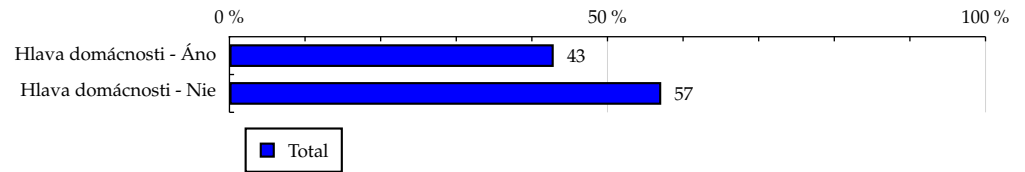
TOTAL

Tabuľka 6: Hlava domácnosti

	TOTAL				
	RU (%)	RU (počet)	PV (%)	PV (počet)	TRP (%)
Hlava domácnosti - Áno	42.89	1 275 429	45.92	795 460 535	59 873.32
Hlava domácnosti - Nie	57.11	1 698 482	54.08	936 740 160	52 945.54

Zdroj: AIMmonitor – IAB Slovakia – Mediaresearch & Gemius, Február 2013

Graf 6: Hlava domácnosti podľa RU(%)



Zdroj: AIMmonitor – IAB Slovakia – Mediaresearch & Gemius, Február 2013

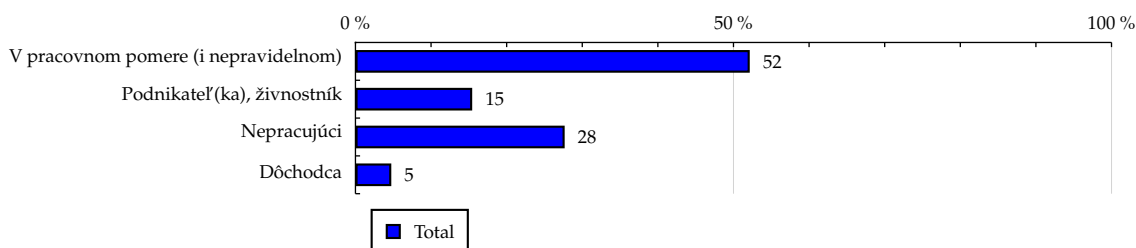
TOTAL

Tabuľka 7: Ekonomická aktivita

	TOTAL				
	RU (%)	RU (počet)	PV (%)	PV (počet)	TRP (%)
V pracovnom pomere (i nepravidelnom)	52.15	1 550 999	53.39	924 746 956	57 237.74
Podnikateľ(ka), živnostník	15.44	459 217	13.32	230 794 437	48 247.83
Nepracujúci	27.67	822 856	27.91	483 375 483	56 393.83
Dôchodca	4.74	140 837	5.39	93 283 819	63 585.59

Zdroj: AIMmonitor – IAB Slovakia – Mediaresearch & Gemius, Február 2013

Graf 7: Ekonomická aktivita podľa RU(%)



Zdroj: AIMmonitor – IAB Slovakia – Mediaresearch & Gemius, Február 2013

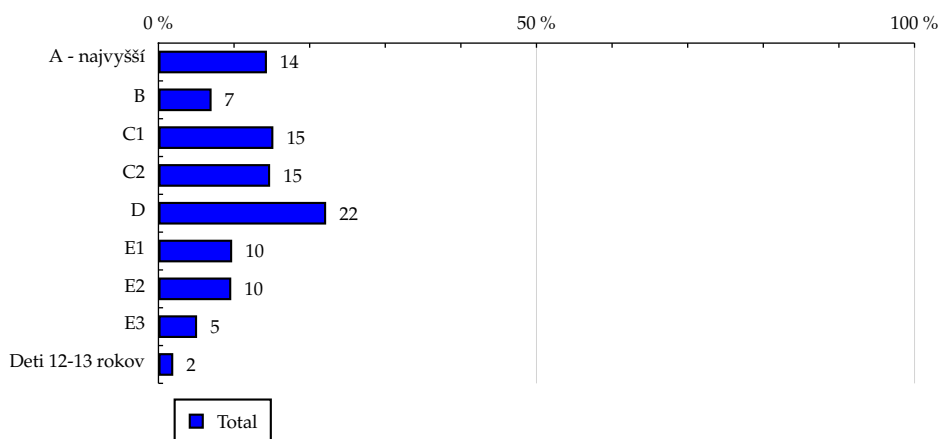
TOTAL

Tabuľka 8: ABCDE národná socioekonomická klasifikácia

	TOTAL				
	RU (%)	RU (počet)	PV (%)	PV (počet)	TRP (%)
A - najvyšší	14.35	426 802	11.98	207 453 887	46 662.30
B	7.03	209 170	6.07	105 199 263	48 281.75
C1	15.20	452 004	15.34	265 651 398	56 421.02
C2	14.77	439 332	13.59	235 356 138	51 428.48
D	22.18	659 656	20.97	363 230 340	52 860.99
E1	9.75	290 090	10.32	178 790 662	59 167.37
E2	9.63	286 460	16.09	278 653 876	93 383.85
E3	5.11	152 114	4.76	82 479 266	52 052.90
Deti 12-13 rokov	1.96	58 280	0.89	15 385 865	25 343.83

Zdroj: AIMmonitor – IAB Slovakia – Mediaresearch & Gemius, Február 2013

Graf 8: ABCDE národná socioekonomická klasifikácia podľa RU(%)



Zdroj: AIMmonitor – IAB Slovakia – Mediaresearch & Gemius, Február 2013

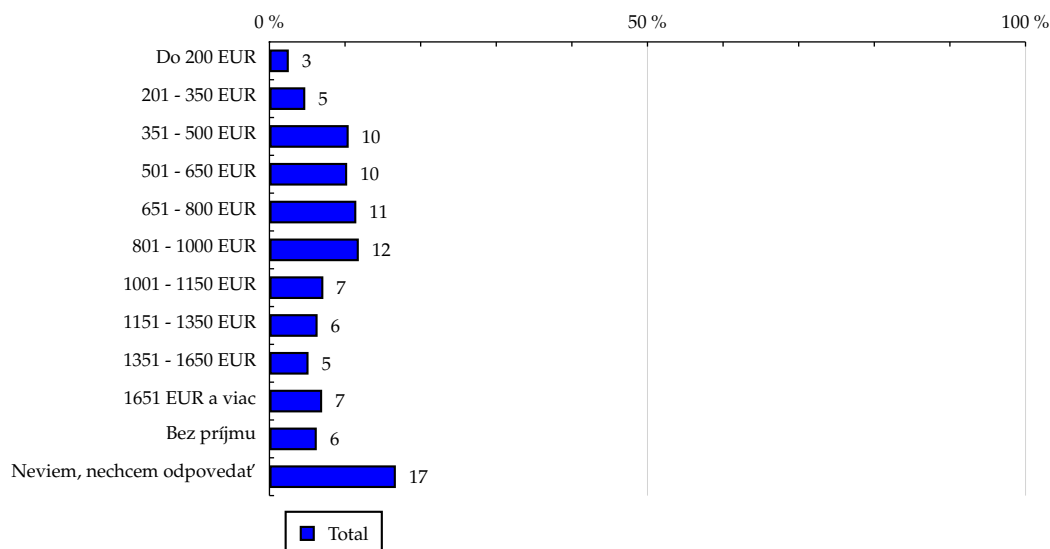
TOTAL

Tabuľka 9: Čistý príjem domácnosti

	TOTAL				
	RU (%)	RU (počet)	PV (%)	PV (počet)	TRP (%)
Do 200 EUR	2.56	76 180	2.10	36 429 924	45 907.67
201 - 350 EUR	4.74	140 835	5.48	94 906 401	64 692.56
351 - 500 EUR	10.48	311 596	17.41	301 509 142	92 892.12
501 - 650 EUR	10.28	305 714	10.20	176 668 491	55 477.25
651 - 800 EUR	11.49	341 757	10.82	187 473 068	52 661.36
801 - 1000 EUR	11.82	351 661	12.99	225 090 185	61 447.28
1001 - 1150 EUR	7.13	212 032	5.88	101 852 706	46 114.98
1151 - 1350 EUR	6.37	189 574	5.21	90 242 854	45 698.81
1351 - 1650 EUR	5.17	153 893	4.70	81 345 729	50 744.02
1651 EUR a viac	6.97	207 331	5.61	97 114 999	44 966.92
Bez príjmu	6.26	186 073	6.17	106 924 583	55 164.96
Neviem, nechcem odpovedať	16.72	497 260	13.43	232 642 612	44 913.45

Zdroj: AIMmonitor – IAB Slovakia – Mediaresearch & Gemius, Február 2013

Graf 9: Čistý príjem domácnosti podľa RU(%)



Zdroj: AIMmonitor – IAB Slovakia – Mediaresearch & Gemius, Február 2013

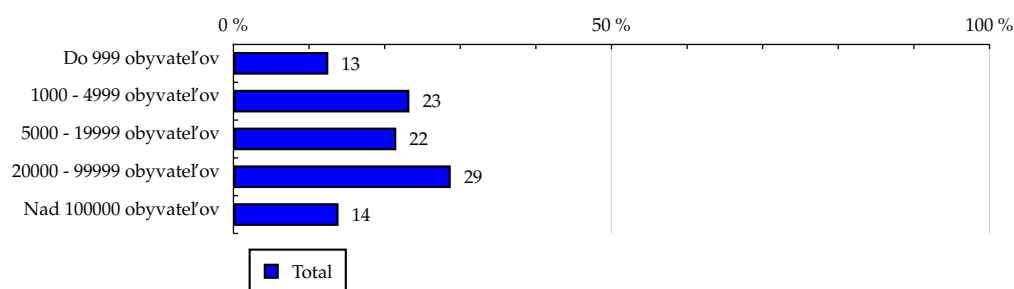
TOTAL

Tabuľka 10: Veľkosť miesta bydliska

	TOTAL				
	RU (%)	RU (počet)	PV (%)	PV (počet)	TRP (%)
Do 999 obyvateľov	12.55	373 100	11.35	196 524 622	50 566.48
1000 - 4999 obyvateľov	23.27	692 054	22.79	394 783 090	54 763.32
5000 - 19999 obyvateľov	21.54	640 456	26.19	453 580 446	67 988.59
20000 - 99999 obyvateľov	28.74	854 785	27.07	468 874 616	52 658.78
Nad 100000 obyvateľov	13.90	413 515	12.61	218 437 921	50 711.57

Zdroj: AIMmonitor – IAB Slovakia – Mediaresearch & Gemius, Február 2013

Graf 10: Veľkosť miesta bydliska podľa RU(%)



Zdroj: AIMmonitor – IAB Slovakia – Mediaresearch & Gemius, Február 2013

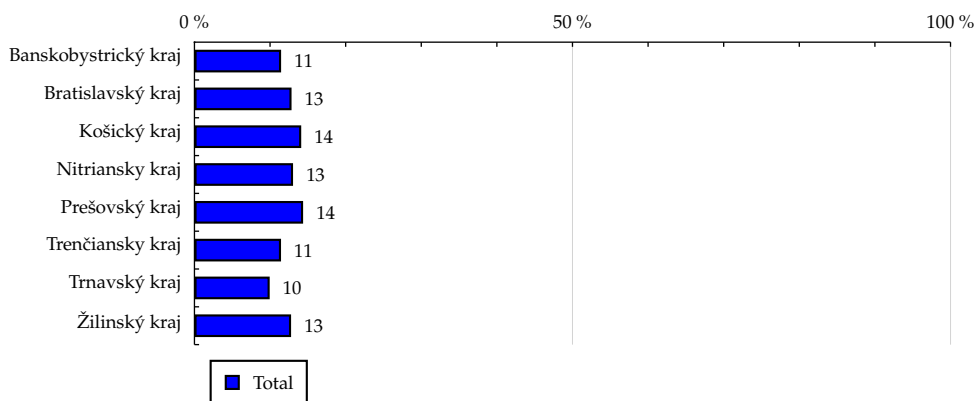
TOTAL

Tabuľka 11: Kraj

	TOTAL				
	RU (%)	RU (počet)	PV (%)	PV (počet)	TRP (%)
Banskobystrický kraj	11.46	340 907	10.69	185 094 705	52 122.98
Bratislavský kraj	12.84	381 738	13.22	229 019 452	57 593.99
Košický kraj	14.12	419 835	12.48	216 133 459	49 421.34
Nitriansky kraj	13.04	387 865	17.86	309 379 495	76 574.09
Prešovský kraj	14.37	427 269	11.75	203 583 610	45 741.74
Trenčiansky kraj	11.45	340 461	11.50	199 230 052	56 177.02
Trnavský kraj	9.95	295 881	9.31	161 334 192	52 345.56
Žilinský kraj	12.78	379 954	13.19	228 425 731	57 714.52

Zdroj: AIMmonitor – IAB Slovakia – Mediaresearch & Gemius, Február 2013

Graf 11: Kraj podľa RU(%)



Zdroj: AIMmonitor – IAB Slovakia – Mediaresearch & Gemius, Február 2013

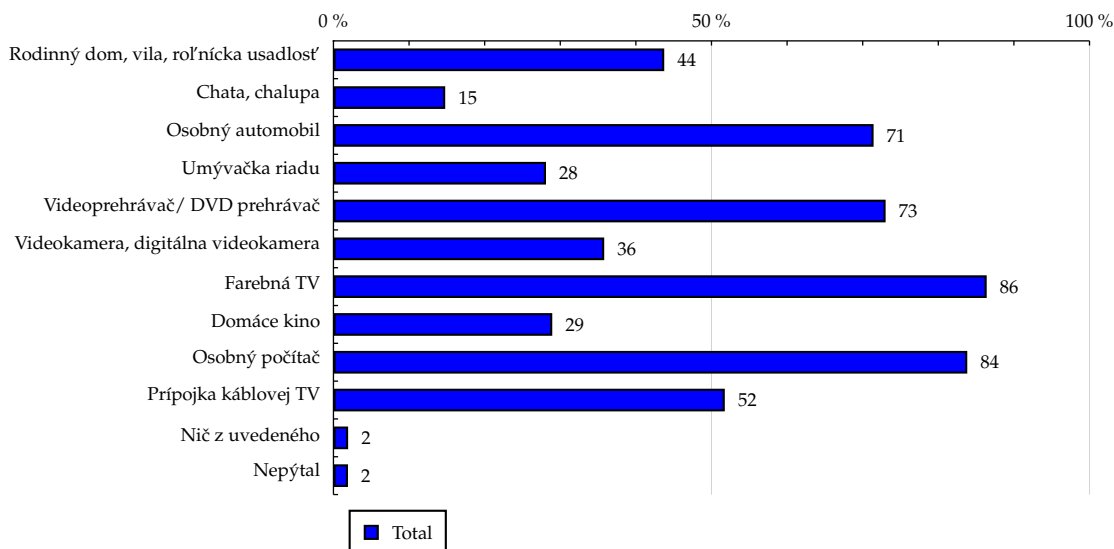
TOTAL

Tabuľka 12: Vybavenosť

	TOTAL				
	RU (%)	RU (počet)	PV (%)	PV (počet)	TRP (%)
Rodinný dom, vila, roľnícka usadlosť	43.75	1 301 006	37.62	651 602 318	48 081.11
Chata, chalupa	14.78	439 586	18.63	322 783 005	70 491.59
Osobný automobil	71.44	2 124 482	69.12	1 197 298 356	54 102.88
Umývačka riadu	28.11	835 980	23.39	405 173 260	46 528.18
Videoprehrávač/ DVD prehrávač	73.03	2 171 812	68.65	1 189 088 266	52 560.92
Videokamera, digitálna videokamera	35.81	1 064 896	36.58	633 645 360	57 122.88
Farebná TV	86.40	2 569 527	87.30	1 512 150 989	56 495.40
Domáce kino	28.94	860 569	32.91	570 140 298	63 601.44
Osobný počítač	83.83	2 493 021	84.89	1 470 468 587	56 624.05
Prípojka káblovej TV	51.76	1 539 191	54.58	945 515 604	58 972.20
Niž z uvedeného	1.94	57 813	1.92	33 275 860	55 254.56
Nepýtal	1.92	57 206	0.88	15 223 152	25 546.54

Zdroj: AIMmonitor – IAB Slovakia – Mediaresearch & Gemius, Február 2013

Graf 12: Vybavenosť podľa RU(%)



Zdroj: AIMmonitor – IAB Slovakia – Mediaresearch & Gemius, Február 2013

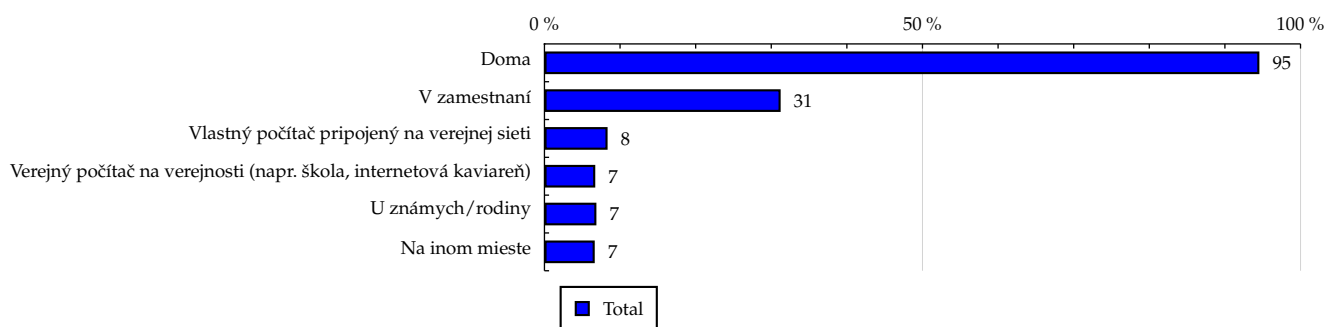
TOTAL

Tabuľka 13: Všetky miesta používania internetu

	TOTAL				
	RU (%)	RU (počet)	PV (%)	PV (počet)	TRP (%)
Doma	94.56	2 812 012	95.38	1 652 114 749	56 401.96
V zamestnaní	31.24	928 949	30.09	521 267 534	53 869.11
Vlastný počítač pripojený na verejnej sieti	8.35	248 320	9.31	161 264 286	62 344.37
Verejný počítač na verejnosti (napr. škola, internetová kaviareň)	6.72	199 740	5.53	95 777 804	46 033.09
U známych/rodiny	6.87	204 378	5.92	102 481 871	48 137.39
Na inom mieste	6.65	197 872	6.51	112 701 192	54 678.16

Zdroj: AIMmonitor – IAB Slovakia – Mediaresearch & Gemius, Február 2013

Graf 13: Všetky miesta používania internetu podľa RU(%)



Zdroj: AIMmonitor – IAB Slovakia – Mediaresearch & Gemius, Február 2013

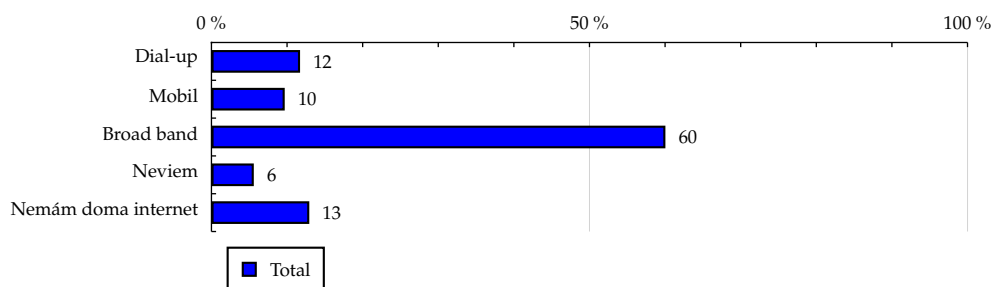
TOTAL

Tabuľka 14: Spôsob pripojenia doma

	TOTAL				
	RU (%)	RU (počet)	PV (%)	PV (počet)	TRP (%)
Dial-up	11.72	348 616	11.99	207 773 131	57 215.39
Mobil	9.69	288 234	10.25	177 555 679	59 137.14
Broad band	60.04	1 785 662	61.68	1 068 494 072	57 443.90
Neviem	5.60	166 519	4.86	84 256 042	48 574.50
Nemám doma internet	12.94	384 879	11.21	194 121 771	48 419.50

Zdroj: AIMmonitor – IAB Slovakia – Mediaresearch & Gemius, Február 2013

Graf 14: Spôsob pripojenia doma podľa RU(%)



Zdroj: AIMmonitor – IAB Slovakia – Mediaresearch & Gemius, Február 2013

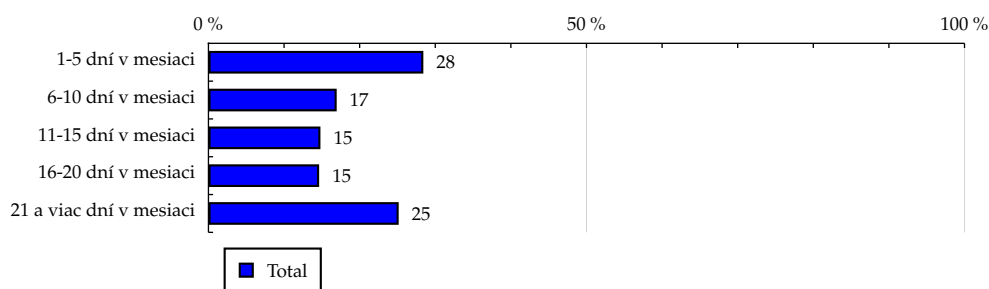
TOTAL

Tabuľka 15: Meraná frekvencia užívania internetu (AIMmonitor)

	TOTAL				
	RU (%)	RU (počet)	PV (%)	PV (počet)	TRP (%)
1-5 dní v mesiaci	28.42	845 329	2.16	37 490 969	4 257.67
6-10 dní v mesiaci	16.96	504 470	5.23	90 659 778	17 252.44
11-15 dní v mesiaci	14.81	440 430	9.13	158 202 758	34 483.25
16-20 dní v mesiaci	14.64	435 364	15.08	261 182 480	57 591.95
21 a viac dní v mesiaci	25.16	748 317	68.39	1 184 664 711	151 977.97

Zdroj: AIMmonitor – IAB Slovakia – Mediaresearch & Gemius, Február 2013

Graf 15: Meraná frekvencia užívania internetu (AIMmonitor) podľa RU(%)



Zdroj: AIMmonitor – IAB Slovakia – Mediaresearch & Gemius, Február 2013

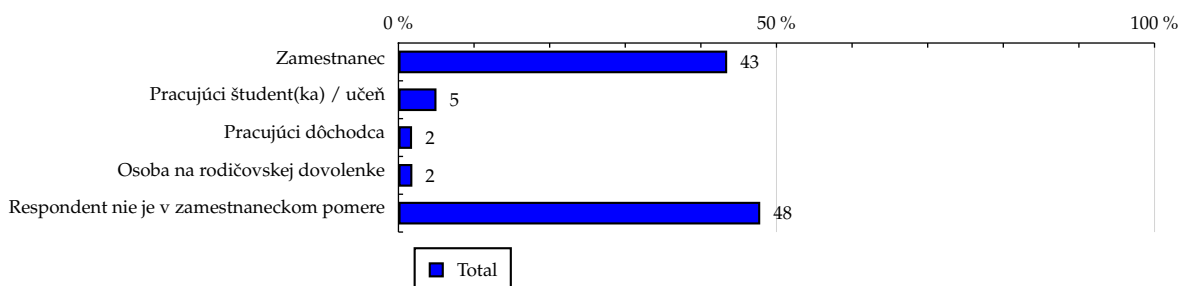
TOTAL

Tabuľka 16: Ekonomicky aktívny ako

	TOTAL				
	RU (%)	RU (počet)	PV (%)	PV (počet)	TRP (%)
Zamestnanec	43.48	1 293 143	45.04	780 121 844	57 914.46
Pracujúci študent(ka) / učeň	5.03	149 719	4.38	75 820 571	48 615.96
Pracujúci dôchodca	1.80	53 551	1.61	27 854 643	49 934.33
Osoba na rodičovskej dovolenke	1.84	54 585	2.36	40 949 899	72 019.43
Respondent nie je v zamestnaneckom pomere	47.85	1 422 912	46.61	807 453 739	54 476.69

Zdroj: AIMmonitor – IAB Slovakia – Mediaresearch & Gemius, Február 2013

Graf 16: Ekonomicky aktívny ako podľa RU(%)



Zdroj: AIMmonitor – IAB Slovakia – Mediaresearch & Gemius, Február 2013

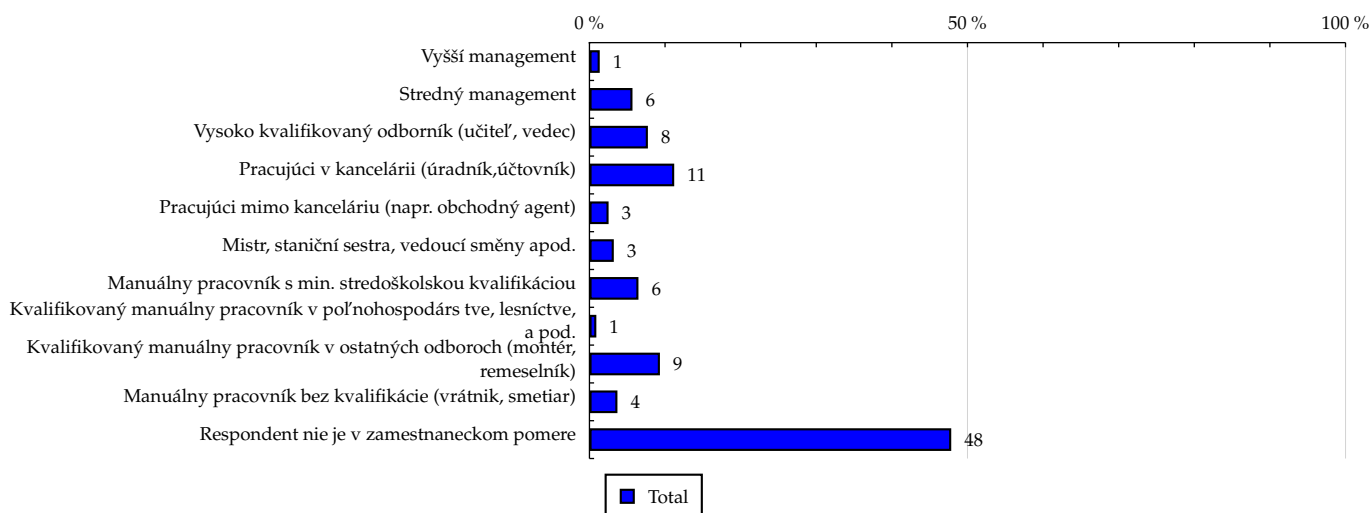
TOTAL

Tabuľka 17: Charakteristika zamestnania

	TOTAL				
	RU (%)	RU (počet)	PV (%)	PV (počet)	TRP (%)
Vyšší management	1.36	40 296	0.88	15 221 274	36 261.88
Stredný management	5.69	169 246	4.52	78 344 198	44 438.29
Vysoko kvalifikovaný odborník (učiteľ, vedec)	7.73	230 016	5.89	102 025 131	42 581.36
Pracujúci v kancelárii (úradník, účtovník)	11.21	333 235	9.92	171 859 110	49 509.97
Pracujúci mimo kanceláriu (napr. obchodný agent)	2.53	75 140	2.01	34 870 769	44 551.14
Mistr, staniční sestra, vedoucí směny apod.	3.22	95 872	2.81	48 623 743	48 688.51
Manuální pracovník s min. stredoškolskou kvalifikáciou	6.48	192 736	13.53	234 422 436	116 763.59
Kvalifikovaný manuální pracovník v poľnohospodárs tve, lesníctve, a pod.	0.91	27 072	0.88	15 180 185	53 828.94
Kvalifikovaný manuální pracovník v ostatných odboroch (montér, remeselník)	9.32	277 317	9.66	167 371 845	57 939.81
Manuální pracovník bez kvalifikácie (vrátnik, smetiar)	3.70	110 065	3.28	56 828 264	49 566.14
Respondent nie je v zamestnaneckom pomere	47.85	1 422 912	46.61	807 453 739	54 476.69

Zdroj: AIMmonitor – IAB Slovakia – Mediaresearch & Gemius, Február 2013

Graf 17: Charakteristika zamestnania podľa RU(%)



Zdroj: AIMmonitor – IAB Slovakia – Mediaresearch & Gemius, Február 2013

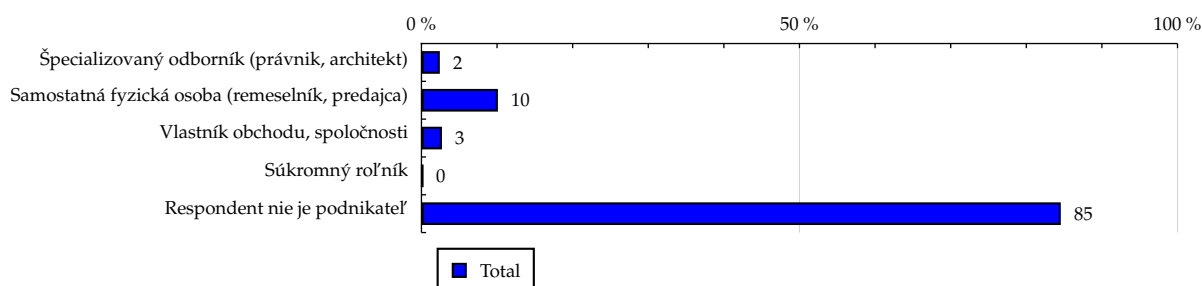
TOTAL

Tabuľka 18: Podnikateľská činnosť

	TOTAL				
	RU (%)	RU (počet)	PV (%)	PV (počet)	TRP (%)
Špecializovaný odborník (právnik, architekt)	2.43	72 179	1.94	33 617 989	44 712.39
Samostatná fyzická osoba (remeselník, predajca)	10.11	300 699	9.08	157 356 160	50 236.81
Vlastník obchodu, spoločnosti	2.71	80 540	2.11	36 634 091	43 665.94
Súkromný roľník	0.20	5 865	0.18	3 187 084	52 166.86
Respondent nie je podnikateľ	84.56	2 514 627	86.68	1 501 405 371	57 318.60

Zdroj: AIMmonitor – IAB Slovakia – Mediaresearch & Gemius, Február 2013

Graf 18: Podnikateľská činnosť podľa RU(%)



Zdroj: AIMmonitor – IAB Slovakia – Mediaresearch & Gemius, Február 2013

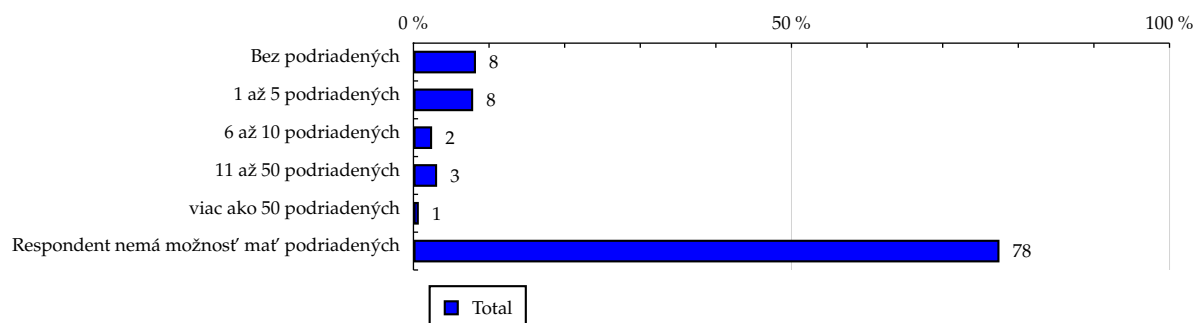
TOTAL

Tabuľka 19: Počet podriadených

	TOTAL				
	RU (%)	RU (počet)	PV (%)	PV (počet)	TRP (%)
Bez podriadených	8.27	245 847	7.61	131 833 936	51 479.32
1 až 5 podriadených	7.90	235 048	6.40	110 904 501	45 296.23
6 až 10 podriadených	2.47	73 458	1.83	31 654 510	41 367.83
11 až 50 podriadených	3.13	93 226	2.44	42 181 471	43 436.14
viac ako 50 podriadených	0.71	21 232	0.45	7 785 792	35 201.67
Respondent nemá možnosť mať podriadených	77.51	2 305 096	81.27	1 407 840 484	58 632.11

Zdroj: AIMmonitor – IAB Slovakia – Mediaresearch & Gemius, Február 2013

Graf 19: Počet podriadených podľa RU(%)



Zdroj: AIMmonitor – IAB Slovakia – Mediaresearch & Gemius, Február 2013

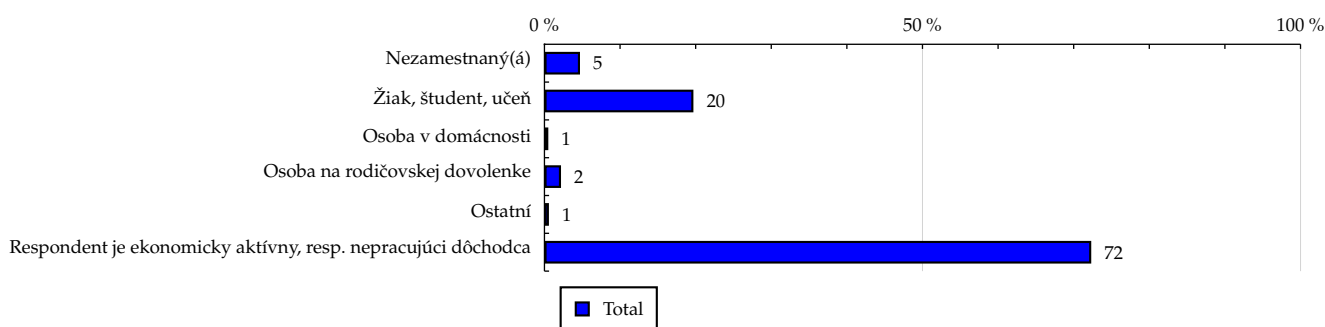
TOTAL

Tabuľka 20: Ekonomicky neaktívny ako

	TOTAL				
	RU (%)	RU (počet)	PV (%)	PV (počet)	TRP (%)
Nezamestnaný(á)	4.70	139 759	8.79	152 227 679	104 564.42
Žiak, študent, učeň	19.70	585 735	13.46	233 187 435	38 218.61
Osoba v domácnosti	0.51	15 222	0.60	10 378 228	65 449.23
Osoba na rodičovskej dovolenke	2.19	65 037	4.42	76 515 636	112 942.97
Ostatní	0.59	17 502	0.64	11 116 257	60 972.84
Respondent je ekonomicky aktívny, resp. nepracujúci dôchodca	72.32	2 150 655	72.09	1 248 775 461	55 742.29

Zdroj: AIMmonitor – IAB Slovakia – Mediaresearch & Gemius, Február 2013

Graf 20: Ekonomicky neaktívny ako podľa RU(%)



Zdroj: AIMmonitor – IAB Slovakia – Mediaresearch & Gemius, Február 2013

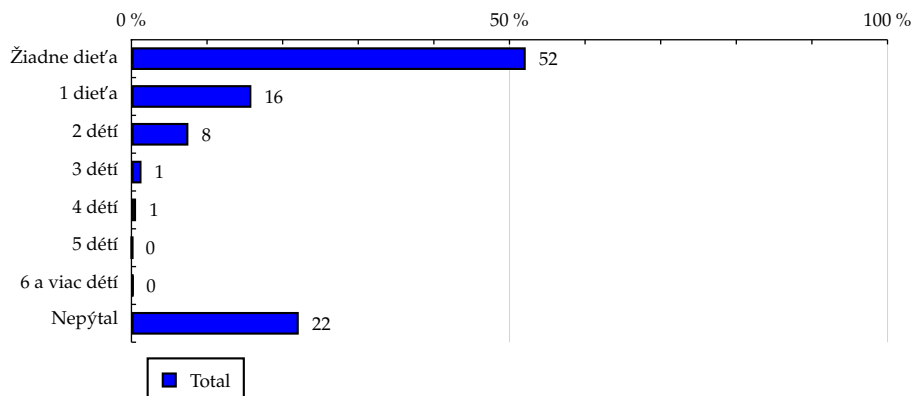
TOTAL

Tabuľka 21: Počet detí v domácnosti

	TOTAL				
	RU (%)	RU (počet)	PV (%)	PV (počet)	TRP (%)
Žiadne dieťa	52.15	1 550 747	57.05	988 155 176	61 172.35
1 dieťa	15.86	471 757	16.62	287 859 275	58 577.73
2 detí	7.53	223 935	8.52	147 649 767	63 296.83
3 detí	1.33	39 500	1.12	19 340 847	47 005.27
4 detí	0.61	18 099	0.49	8 475 384	44 954.14
5 detí	0.14	4 181	0.10	1 705 024	39 141.29
6 a viac detí	0.25	7 535	0.16	2 805 514	35 739.98
Nepýtal	22.13	658 154	15.95	276 209 709	40 288.63

Zdroj: AIMmonitor – IAB Slovakia – Mediaresearch & Gemius, Február 2013

Graf 21: Počet detí v domácnosti podľa RU(%)



Zdroj: AIMmonitor – IAB Slovakia – Mediaresearch & Gemius, Február 2013

LEGENDA

Dole uvádzaný pojem "cieľová skupina" (daná cieľová skupina, vybraná cieľová skupina, vybraná CS) je tu používaný v zmysle cieľová skupina uvedená v riadku tabuľky (resp. stĺpci grafu) daného sociodemografického ukazovateľa, t.j. napr. cieľová skupina "ženy", "Trnavský kraj", "Dôchodca", a pod. Cieľová skupina Všetci je definovaná ako Osoby vo veku 14-79 rokov, ktoré aspoň raz v poslednom mesiaci navštívili internet.

MÉDIUM:

RU(počet) – počet návštevníkov (reálnych užívateľov) vybraného média z príslušnej cieľovej skupiny

RU(%) – zloženie návštevníkov

Informácie o profile návštevníkov vybraného média – v podobe percentuálneho rozloženia užívateľov internetu (podľa Reach) medzi jednotlivé cieľové skupiny.

$RU(\%) = RU(\text{počet})(\text{médium})(\text{vybraná CS}) / RU(\text{počet})(\text{médium})(\text{CS všetci}) * 100$

Reach(%) – pomer počtu návštevníkov média z príslušnej cieľovej skupiny k veľkosti tejto cieľovej skupiny

$Reach(\%)(\text{CS}) = RU(\text{počet})(\text{médium})(\text{CS}) / \text{veľkosť CS}(\text{počet}) * 100$

PV(počet) – počet zobrazení (page views) generovaných na médiu užívateľmi z príslušnej cieľovej skupiny

PV(%) – zloženie zobrazení (page views)

Informácie o profile návštevníkov vybraného média – v podobe percentuálneho rozloženia užívateľov internetu (podľa zobrazení (page views)) medzi jednotlivé cieľové skupiny.

$PV(\%) = PV(\text{počet})(\text{médium})(\text{vybraná CS}) / PV(\text{počet})(\text{médium})(\text{CS všetci}) * 100$

TRP(%) – Target Rating Points

Hrubý zásah danej cieľovej skupiny na vybranom médiu.

$TRP(\%) = PV(\text{počet})(\text{médium}) / \text{veľkosť CS}(\text{počet}) * 100$

(podobne je definovaný ukazovateľ GRP(%) Gross Rating Points, iba ako cieľová skupina je braná celá populácia, cieľová skupina "Všetci")

Afinita(%) – afinita reach

Koeficient vyjadrujúci vzťah návštevnosti vybraného média k návštevnosti všetkých meraných médií.

$Afinita(\%) = Reach(\%)(\text{médium})(\text{vybraná CS}) / Reach(\%)(\text{médium})(\text{CS všetci})$

TOTAL:

Total RU(počet) – počet návštevníkov (reálnych užívateľov) všetkých meraných médií z príslušnej cieľovej skupiny

Total RU(%) – zloženie návštevníkov, t.j. informácie o profile Reach celkom pre všetky merané médiá

Informácie o profile návštevníkov všetkých meraných médií – v podobe percentuálneho rozloženia užívateľov internetu (podľa Reach) medzi jednotlivé cieľové skupiny.

$RU(\%) = RU(\text{počet})(\text{všetky médiá})(\text{vybraná CS}) / RU(\text{počet})(\text{všetky médiá})(\text{CS všetci}) * 100$

Total PV(počet) – počet zobrazení (page views) generovaných na všetkých meraných médiách užívateľmi z príslušnej cieľovej skupiny

Total PV(%) – zloženie zobrazení, t.j. informácie o profile zobrazení (page views) celkom pre všetky merané médiá

Informácie o profile návštevníkov všetkých meraných médií - v podobe percentuálneho rozloženia užívateľov internetu (podľa zobrazení (page views)) medzi jednotlivé cieľové skupiny.

$PV(\%) = PV(\text{počet})(\text{všetky médiá})(\text{vybraná CS}) / PV(\text{počet})(\text{všetky médiá})(\text{CS všetci}) * 100$

Otázka IT znalosti

Základné – osoby, ktoré deklarujú základné znalosti práce s počítačom a internetom (napr. písanie základných textov, ukladanie súborov, elektronická pošta, prezeranie www stránok, a pod.)

Nadštandardné – osoby, ktoré deklarujú používanie počítača a internetu na nadštandardnej úrovni. (napr. využívanie matematických funkcií v tabuľkovom procesore, tvorba grafických prezentácií, práca s vyhľadávačmi, databázy na užívateľskej úrovni, a pod.)

Profesionálne – osoby, ktoré sa profesionálne venujú IT, technológiám, a pod. (napr. programátorská alebo administrátorská činnosť)

ABCDE klasifikácia

ABCDE klasifikácia umožňuje posudzovanie sociálneho a ekonomického postavenia jednotlivcov v spoločnosti. Zvyčajne je počítaná pre hlavu domácnosti, vzhľadom ku špecifiku internetového kladenia otázok bola prijatá metóda priameho výpočtu priamo pre jednotlivých respondentov. Na aktualizácii ABCDE klasifikácie pracovali metodické komisie so zástupcami výskumných agentúr, reklamných agentúr a odbornej verejnosti. Výsledkom je návrh škály A,B,C1,C2,D,E1,E2,E3. Táto škála zodpovedá medzinárodnému štandardu potvrdenému združením ESOMAR a aj algoritmus zaradenia jednotlivca zodpovedá medzinárodným zvyklostiam. ABCDE klasifikácia rozčleňuje jednotlivcov domácnosti do sociálnych kategórií na základe ekonomického postavenia (ekonomicky aktívny x neaktívny jednotlivec). Pre ekonomicky aktívnych potom rozlišuje podnikateľov a zamestnancov. Pozícia v zamestnaní potom slúži k ďalšej diferenciacii (vrátane prípadného počtu podriadených osôb pre vedúcich zamestnancov). Pre všetky vzniknuté triedy má na záverečné zaradenie vplyv vzdelanie skúmanej osoby. Pre ekonomicky neaktívne osoby sa na základe štandardu ESOMAR nepostupuje podľa ich posledného zamestnania, ale na základe stupňa ekonomickej sily meranej prostredníctvom vybavenosti domácnosti, vplyv vzdelania sa prejavuje aj tu. Vzhľadom k tomu, že medzinárodný postup zodpovedá európskym stupňom, vychádza pri jeho použití horšia sociálna štruktúra obyvateľov SR než bolo zvykom pre súčasnú klasifikáciu ABCD, avšak táto štruktúra umožňuje robiť porovnania v rámci Európy. Napriek tomu sa komisie rozhodli, že pre použitie v rámci SR bude použitá upravená škála, ktorá zohľadní špecifiká SR. Táto upravená škála vzniká z európskeho štandardu posunutím o jednu alebo dve triedy vyššie či nižšie na základe indexu životného minima domácnosti, v ktorej skúmaná osoba žije.

A – Skupina s najvyšším sociálnym statusom v spoločnosti daným vysoko prestížnym zamestnaním a zároveň najvyššími príjmami.

B – Skupina s nadpriemernými príjmami, zvyčajne vyšší manažment a skupina vyšších profesionálov s minimálne stredoškolským vzdelaním.

C1, C2 – Skupina s priemerným životným štandardom a priemernými príjmami. Ide o skupinu napr. malých podnikateľov a živnostníkov, technikov, úradníkov a nižších odborníkov.

D – Skupina s priemerným až mierne podpriemerným životným štandardom. Patrí sem napr. skupina kvalifikovaných manuálnych pracovníkov.

E1, E2, E3 – Skupina charakterizovaná podpriemerným životným štandardom, kde sa nachádzajú predovšetkým neaktívni jednotlivci, tzn. nezamestnaní, dôchodci alebo nekvalifikovaní robotníci, a pod.

Otázky k ekonomickej aktivite a k zamestnaniu:

Tieto otázky (ot. 17, 18, 19, 20 a 21) sú (okrem iných) použité predovšetkým ku stanoveniu ABCDE klasifikácie. Na základe odpovedi respondenta na otázku 7 (Ekonomická aktivita) mu je ďalej položená skupina špecifických otázok. Otázka 7 je teda použitá ako filter na kladenie ďalších otázok. Teda vyššie uvedených päť otázok nie je položených každému respondentovi. Preto pre možnosť tvorby cieľových skupín v rámci celej populácie je doplnená segmentácia jednotlivých odpovedí na túto otázku o skupinu respondentov, ktorým táto príslušná otázka nebola položená. Teda napríklad pri otázke č. 19 "Podnikateľská činnosť" je táto skupina označená "Respondent nie je podnikateľ".