

AIMmonitor

Výskum sociodemografie návštevníkov internetu v Slovenskej Republike

Názov média:

TOTAL

Mesiac:

Február 2010

Základné informácie	
Veľkosť internetovej populácie SR	2 296 375
Počet respondentov	
Total (za všetky merané média)	N = 44 867
RU(počet)	2 112 664
Reach(%)	92.00
PV(počet) (od návštevníkov zo SR)	2 353 760 564
PV(počet) (od všetkých návštevníkov)	2 561 679 261
GRP (%)	102 498.96

**Zdroj: AIMmonitor – AIM – Mediaresearch & Gemius
Február 2010**

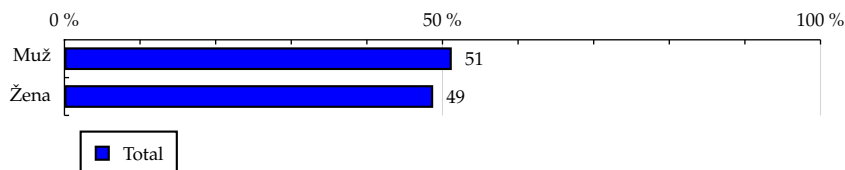
TOTAL

Tabuľka 1: Pohlavie

	TOTAL				
	RU (%)	RU (počet)	PV (%)	PV (počet)	TRP (%)
Muž	51.23	1 082 339	52.16	1 227 793 799	104 363.81
Žena	48.77	1 030 325	47.84	1 125 966 765	100 539.98

Zdroj: AIMmonitor – AIM – Mediaresearch & Gemius, Február 2010

Graf 1: Pohlavie podľa RU(%)



Zdroj: AIMmonitor – AIM – Mediaresearch & Gemius, Február 2010

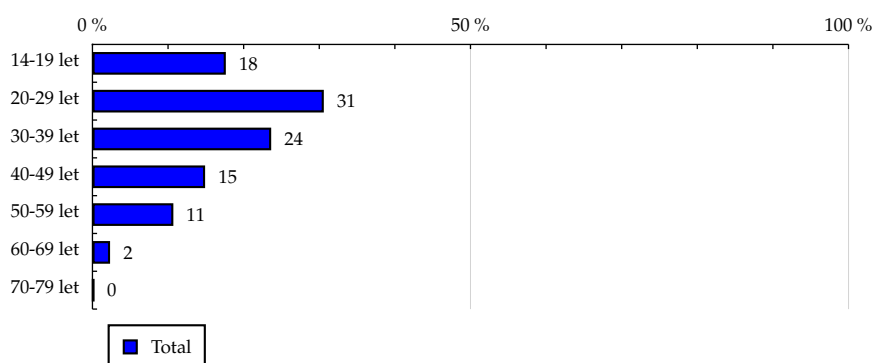
TOTAL

Tabuľka 2: Vek

	TOTAL				
	RU (%)	RU (počet)	PV (%)	PV (počet)	TRP (%)
14-19 let	17.64	372 697	28.52	671 380 355	165 729.77
20-29 let	30.60	646 455	31.10	732 120 958	104 191.37
30-39 let	23.64	499 497	20.53	483 287 536	89 014.30
40-49 let	14.90	314 786	12.20	287 261 014	83 955.44
50-59 let	10.70	226 032	6.12	144 076 511	58 642.23
60-69 let	2.33	49 139	1.42	33 472 934	62 668.49
70-79 let	0.19	4 055	0.09	2 161 256	49 022.92

Zdroj: AIMmonitor – AIM – Mediaresearch & Gemius, Február 2010

Graf 2: Vek podľa RU(%)



Zdroj: AIMmonitor – AIM – Mediaresearch & Gemius, Február 2010

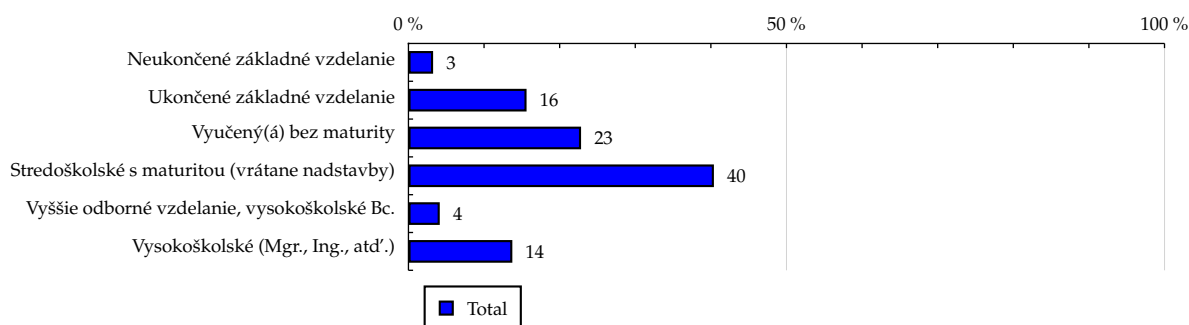
TOTAL

Tabuľka 3: Najvyššie dokončené vzdelanie

	TOTAL				
	RU (%)	RU (počet)	PV (%)	PV (počet)	TRP (%)
Neukončené základné vzdelanie	3.26	68 915	5.10	119 952 062	160 132.53
Ukončené základné vzdelanie	15.62	329 979	22.51	529 840 548	147 722.35
Vyučený(á) bez maturity	22.83	482 217	30.73	723 385 535	138 011.32
Stredoškolské s maturitou (vrátane nadstavby)	40.40	853 621	32.60	767 320 686	82 698.81
Vyššie odborné vzdelanie, vysokoškolské Bc.	4.14	87 547	2.63	61 948 126	65 098.43
Vysokoškolské (Mgr., Ing., atď.)	13.74	290 383	6.43	151 313 607	47 939.60

Zdroj: AIMmonitor – AIM – Mediaresearch & Gemius, Február 2010

Graf 3: Najvyššie dokončené vzdelanie podľa RU(%)



Zdroj: AIMmonitor – AIM – Mediaresearch & Gemius, Február 2010

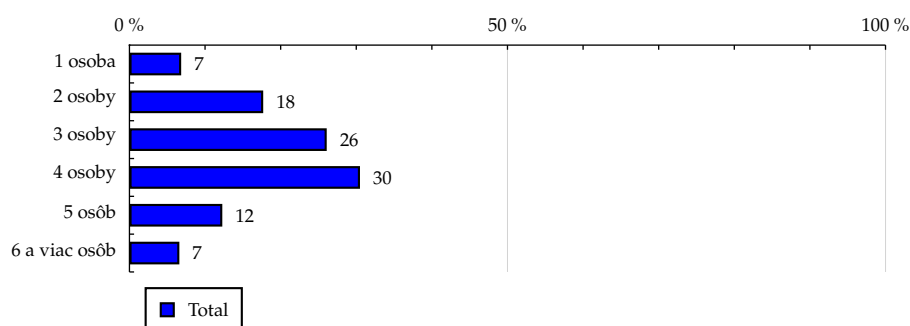
TOTAL

Tabuľka 4: Počet osôb v domácnosti

	TOTAL				
	RU (%)	RU (počet)	PV (%)	PV (počet)	TRP (%)
1 osoba	6.84	144 564	5.45	128 176 544	81 570.54
2 osoby	17.69	373 834	14.61	343 842 285	84 619.08
3 osoby	26.09	551 293	26.05	613 178 950	102 327.42
4 osoby	30.49	644 116	32.41	762 839 376	108 957.30
5 osôb	12.28	259 497	13.65	321 209 061	113 878.56
6 a viac osôb	6.60	139 357	7.84	184 514 349	121 811.12

Zdroj: AIMmonitor – AIM – Mediaresearch & Gemius, Február 2010

Graf 4: Počet osôb v domácnosti podľa RU(%)



Zdroj: AIMmonitor – AIM – Mediaresearch & Gemius, Február 2010

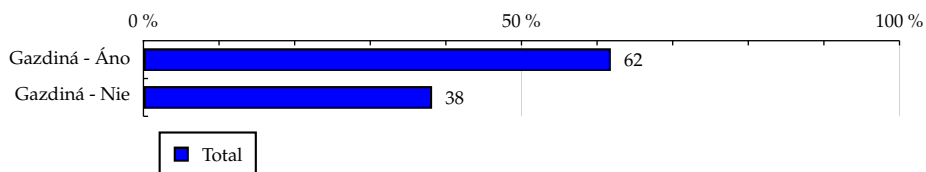
TOTAL

Tabuľka 5: Gazdiná

	TOTAL				
	RU (%)	RU (počet)	PV (%)	PV (počet)	TRP (%)
Gazdiná - Áno	61.82	1 306 097	56.33	1 325 941 525	93 397.78
Gazdiná - Nie	38.18	806 567	43.67	1 027 819 039	117 236.76

Zdroj: AIMmonitor – AIM – Mediaresearch & Gemius, Február 2010

Graf 5: Gazdiná podľa RU(%)



Zdroj: AIMmonitor – AIM – Mediaresearch & Gemius, Február 2010

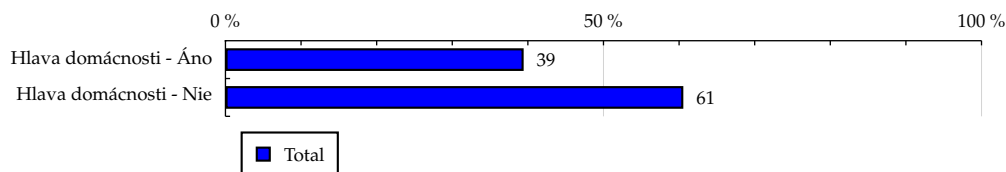
TOTAL

Tabuľka 6: Hlava domácnosti

	TOTAL				
	RU (%)	RU (počet)	PV (%)	PV (počet)	TRP (%)
Hlava domácnosti - Áno	39.44	833 321	33.03	777 564 539	85 844.32
Hlava domácnosti - Nie	60.56	1 279 343	66.97	1 576 196 025	113 347.25

Zdroj: AIMmonitor – AIM – Mediaresearch & Gemius, Február 2010

Graf 6: Hlava domácnosti podľa RU(%)



Zdroj: AIMmonitor – AIM – Mediaresearch & Gemius, Február 2010

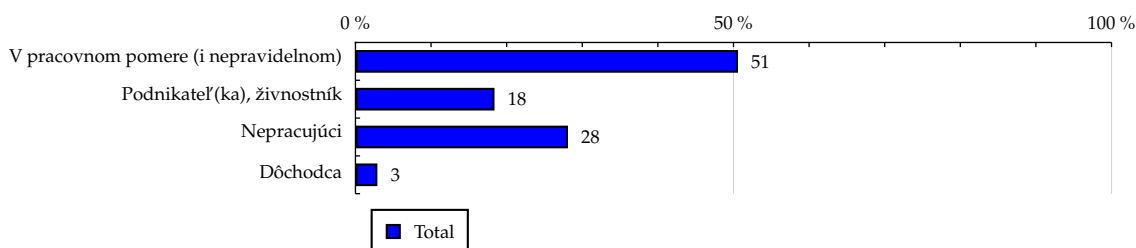
TOTAL

Tabuľka 7: Ekonomická aktivita

	TOTAL				
	RU (%)	RU (počet)	PV (%)	PV (počet)	TRP (%)
V pracovnom pomere (i nepravidelnom)	50.60	1 069 095	43.17	1 016 174 515	87 445.97
Podnikateľ(ka), živnostník	18.39	388 528	15.88	373 683 473	88 484.79
Nepracujúci	28.11	593 809	37.76	888 823 152	137 707.04
Dôchodca	2.90	61 231	3.19	75 079 424	112 805.78

Zdroj: AIMmonitor – AIM – Mediaresearch & Gemius, Február 2010

Graf 7: Ekonomická aktivita podľa RU(%)



Zdroj: AIMmonitor – AIM – Mediaresearch & Gemius, Február 2010

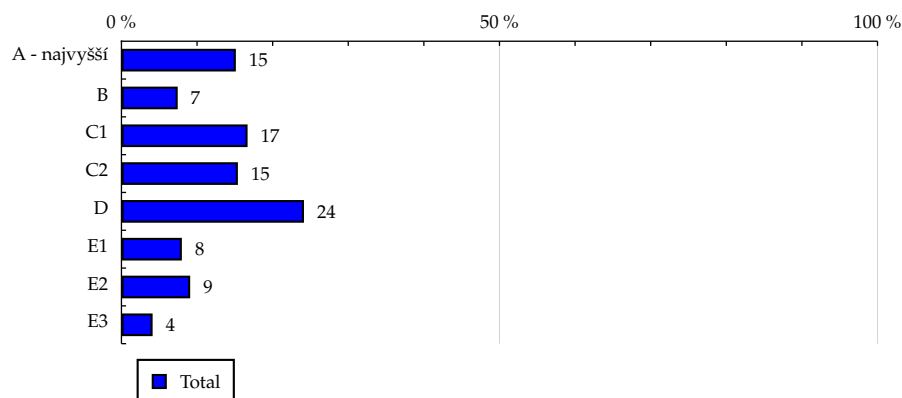
TOTAL

Tabuľka 8: ABCDE národná socioekonomická klasifikácia

	TOTAL				
	RU (%)	RU (počet)	PV (%)	PV (počet)	TRP (%)
A - najvyšší	15.13	319 636	9.15	215 329 591	61 977.75
B	7.44	157 254	5.15	121 126 065	70 863.28
C1	16.68	352 341	13.93	327 821 293	85 597.46
C2	15.40	325 429	15.23	358 590 580	101 374.86
D	24.14	510 088	28.63	673 782 947	121 524.03
E1	7.99	168 729	9.62	226 375 572	123 431.60
E2	9.09	192 047	11.83	278 559 648	133 443.77
E3	4.12	87 137	6.47	152 174 867	160 665.89

Zdroj: AIMmonitor – AIM – Mediaresearch & Gemius, Február 2010

Graf 8: ABCDE národná socioekonomická klasifikácia podľa RU(%)



Zdroj: AIMmonitor – AIM – Mediaresearch & Gemius, Február 2010

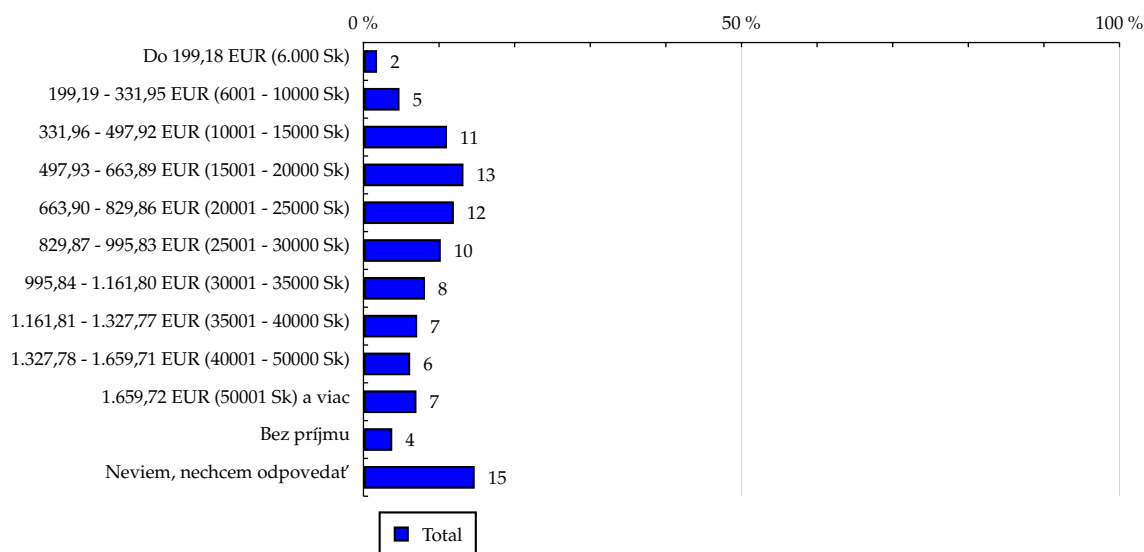
TOTAL

Tabuľka 9: Čistý príjem domácnosti

	TOTAL				
	RU (%)	RU (počet)	PV (%)	PV (počet)	TRP (%)
Do 199,18 EUR (6.000 Sk)	1.80	38 079	2.20	51 780 184	125 099.69
199,19 - 331,95 EUR (6001 - 10000 Sk)	4.77	100 724	6.42	151 049 219	137 965.66
331,96 - 497,92 EUR (10001 - 15000 Sk)	11.05	233 529	11.61	273 213 161	107 633.62
497,93 - 663,89 EUR (15001 - 20000 Sk)	13.23	279 466	13.38	314 893 942	103 662.66
663,90 - 829,86 EUR (20001 - 25000 Sk)	11.96	252 718	11.78	277 376 073	100 976.31
829,87 - 995,83 EUR (25001 - 30000 Sk)	10.23	216 107	8.90	209 494 969	89 184.79
995,84 - 1.161,80 EUR (30001 - 35000 Sk)	8.14	171 937	7.38	173 605 776	92 892.60
1.161,81 - 1.327,77 EUR (35001 - 40000 Sk)	7.11	150 239	6.20	145 963 164	89 381.18
1.327,78 - 1.659,71 EUR (40001 - 50000 Sk)	6.18	130 485	4.55	107 033 090	75 464.70
1.659,72 EUR (50001 Sk) a viac	7.01	148 009	5.10	120 014 682	74 598.87
Bez príjmu	3.81	80 476	6.36	149 666 168	171 097.13
Neviem, nechcem odpovedať	14.72	310 889	16.13	379 670 135	112 354.00

Zdroj: AIMmonitor – AIM – Mediaresearch & Gemius, Február 2010

Graf 9: Čistý príjem domácnosti podľa RU(%)



Zdroj: AIMmonitor – AIM – Mediaresearch & Gemius, Február 2010

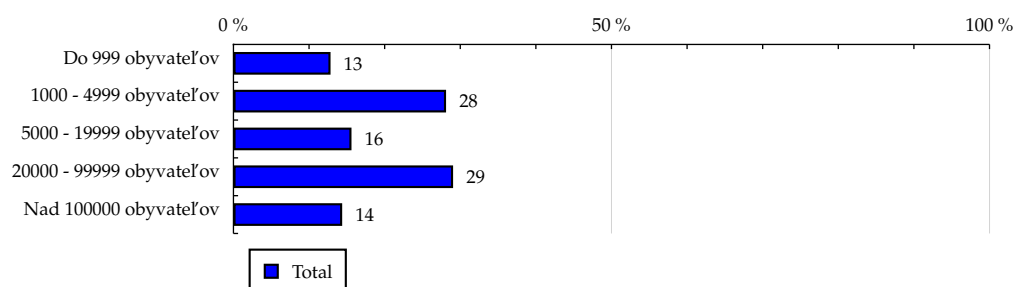
TOTAL

Tabuľka 10: Veľkosť miesta bydliska

	TOTAL				
	RU (%)	RU (počet)	PV (%)	PV (počet)	TRP (%)
Do 999 obyvateľov	12.84	271 245	13.97	328 861 221	111 541.87
1000 - 4999 obyvateľov	28.12	593 997	30.84	725 916 575	112 431.93
5000 - 19999 obyvateľov	15.61	329 872	16.66	392 198 311	109 382.51
20000 - 99999 obyvateľov	29.05	613 792	25.86	608 677 447	91 233.34
Nad 100000 obyvateľov	14.38	303 757	12.67	298 107 010	90 288.72

Zdroj: AIMmonitor – AIM – Mediaresearch & Gemius, Február 2010

Graf 10: Veľkosť miesta bydliska podľa RU(%)



Zdroj: AIMmonitor – AIM – Mediaresearch & Gemius, Február 2010

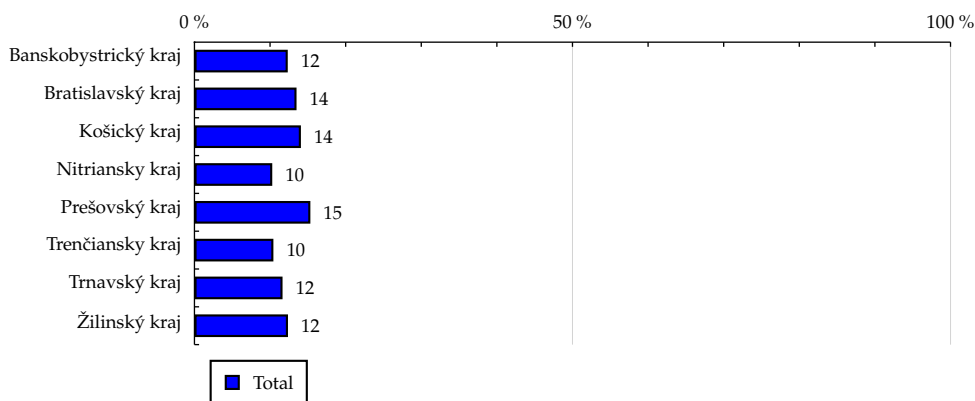
TOTAL

Tabuľka 11: Kraj

	TOTAL				
	RU (%)	RU (počet)	PV (%)	PV (počet)	TRP (%)
Banskobystrický kraj	12.34	260 766	11.19	263 461 629	92 951.02
Bratislavský kraj	13.50	285 104	10.60	249 537 453	80 522.98
Košický kraj	14.08	297 505	17.42	410 110 332	126 821.62
Nitriansky kraj	10.29	217 414	10.91	256 886 882	108 703.18
Prešovský kraj	15.33	323 766	15.90	374 145 243	106 315.41
Trenčiansky kraj	10.44	220 646	10.53	247 909 654	103 367.68
Trnavský kraj	11.65	246 230	10.25	241 157 829	90 104.51
Žilinský kraj	12.37	261 231	13.19	310 551 542	109 369.49

Zdroj: AIMmonitor – AIM – Mediaresearch & Gemius, Február 2010

Graf 11: Kraj podľa RU(%)



Zdroj: AIMmonitor – AIM – Mediaresearch & Gemius, Február 2010

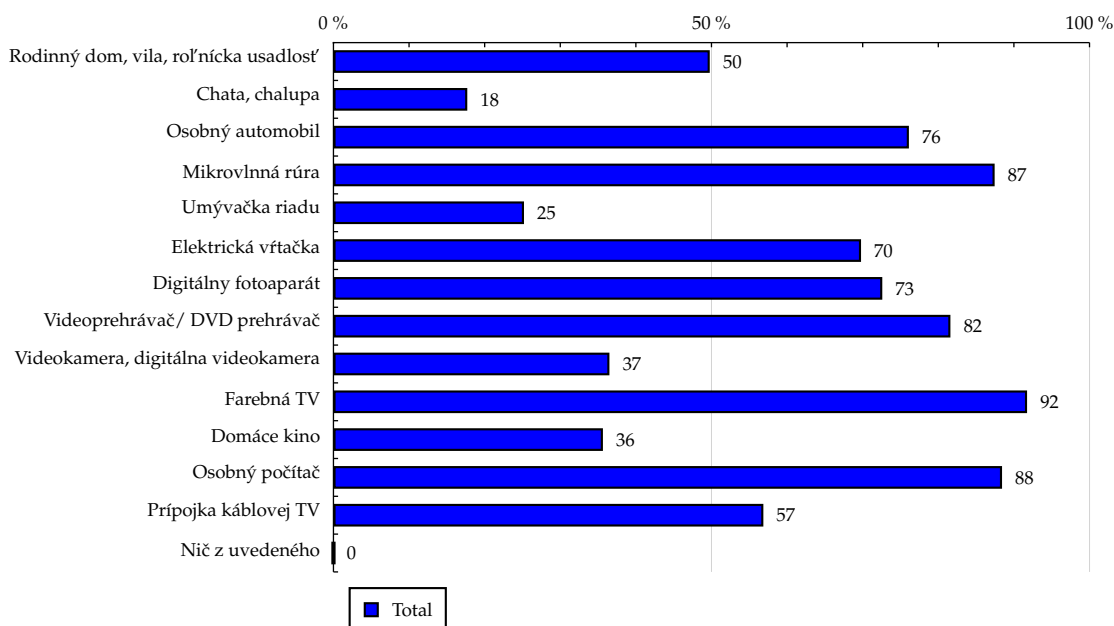
TOTAL

Tabuľka 12: Vybavenosť

	TOTAL				
	RU (%)	RU (počet)	PV (%)	PV (počet)	TRP (%)
Rodinný dom, vila, roľnícka usadlosť	49.77	1 051 461	48.64	1 144 797 416	100 166.61
Chata, chalupa	17.70	373 961	16.70	392 987 518	96 680.80
Osobný automobil	76.11	1 607 939	71.77	1 689 178 345	96 648.16
Mikrovlnná rúra	87.45	1 847 577	86.64	2 039 403 065	101 551.96
Umývačka riadu	25.20	532 363	21.08	496 146 870	85 741.18
Elektrická vŕtačka	69.78	1 474 150	66.79	1 572 113 778	98 113.78
Digitálny fotoaparát	72.59	1 533 621	66.65	1 568 751 309	94 107.42
Videoprehrávač/ DVD prehrávač	81.60	1 723 976	81.28	1 913 019 133	102 088.27
Videokamera, digitálna videokamera	36.50	771 176	33.26	782 772 721	93 383.39
Farebná TV	91.74	1 938 215	90.70	2 134 949 331	101 338.23
Domáce kino	35.64	752 953	37.57	884 361 780	108 056.14
Osobný počítač	88.43	1 868 180	87.47	2 058 752 146	101 384.83
Prípojka káblovej TV	56.86	1 201 177	57.09	1 343 700 956	102 916.06
Niž z uvedeného	0.00	0	0.00	0	-

Zdroj: AIMmonitor – AIM – Mediaresearch & Gemius, Február 2010

Graf 12: Vybavenosť podľa RU(%)



Zdroj: AIMmonitor – AIM – Mediaresearch & Gemius, Február 2010

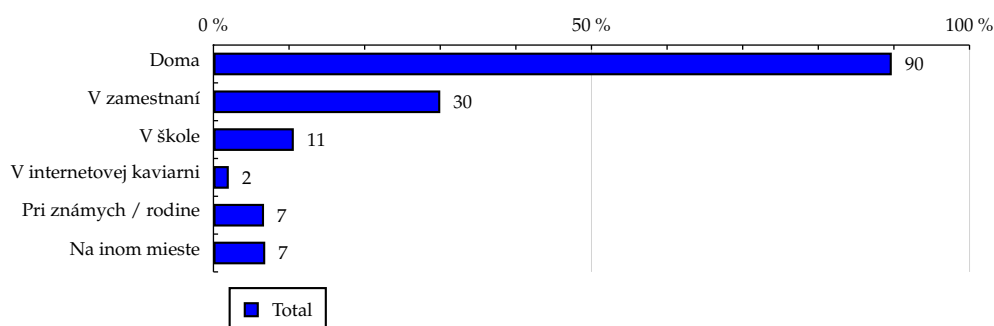
TOTAL

Tabuľka 13: Všetky miesta používania internetu

	TOTAL				
	RU (%)	RU (počet)	PV (%)	PV (počet)	TRP (%)
Doma	89.72	1 895 548	94.32	2 219 968 131	107 745.63
V zamestnaní	30.00	633 781	18.01	423 937 640	61 538.98
V škole	10.63	224 598	10.79	253 920 636	104 011.05
V internetovej kaviarni	2.03	42 844	2.04	48 089 753	103 261.96
Pri známych / rodine	6.69	141 310	8.42	198 264 101	129 079.46
Na inom mieste	6.85	144 736	5.89	138 563 775	88 076.46

Zdroj: AIMmonitor – AIM – Mediaresearch & Gemius, Február 2010

Graf 13: Všetky miesta používania internetu podľa RU(%)



Zdroj: AIMmonitor – AIM – Mediaresearch & Gemius, Február 2010

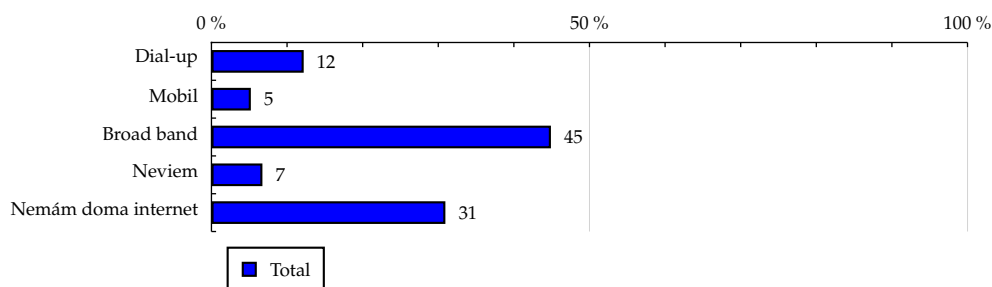
TOTAL

Tabuľka 14: Spôsob pripojenia doma

	TOTAL				
	RU (%)	RU (počet)	PV (%)	PV (počet)	TRP (%)
Dial-up	12.20	257 663	13.48	317 353 319	113 312.72
Mobil	5.21	110 149	5.04	118 582 622	99 043.44
Broad band	44.90	948 680	50.84	1 196 659 649	116 048.26
Neviem	6.74	142 475	10.46	246 314 167	159 051.63
Nemám doma internet	30.94	653 696	20.17	474 850 807	66 829.56

Zdroj: AIMmonitor – AIM – Mediaresearch & Gemius, Február 2010

Graf 14: Spôsob pripojenia doma podľa RU(%)



Zdroj: AIMmonitor – AIM – Mediaresearch & Gemius, Február 2010

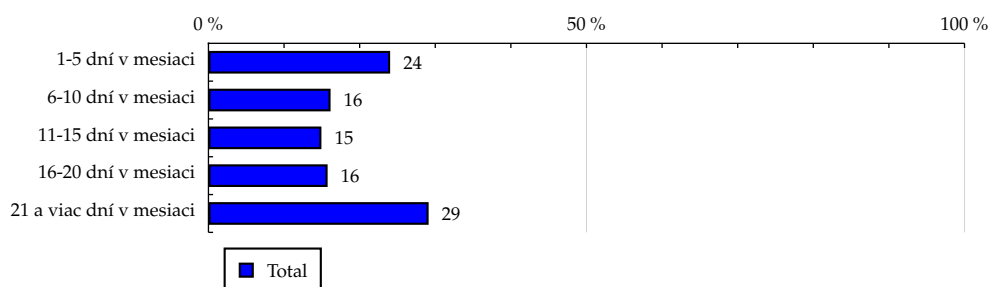
TOTAL

Tabuľka 15: Meraná frekvencia užívania internetu (AIMmonitor)

	TOTAL				
	RU (%)	RU (počet)	PV (%)	PV (počet)	TRP (%)
1-5 dní v mesiaci	24.03	507 686	1.45	34 145 986	6 187.74
6-10 dní v mesiaci	16.15	341 119	3.50	82 286 871	22 192.76
11-15 dní v mesiaci	14.94	315 620	7.08	166 576 160	48 555.13
16-20 dní v mesiaci	15.76	332 969	12.93	304 231 427	84 059.71
21 a viac dní v mesiaci	29.12	615 269	75.05	1 766 520 120	264 144.36

Zdroj: AIMmonitor – AIM – Mediaresearch & Gemius, Február 2010

Graf 15: Meraná frekvencia užívania internetu (AIMmonitor) podľa RU(%)



Zdroj: AIMmonitor – AIM – Mediaresearch & Gemius, Február 2010

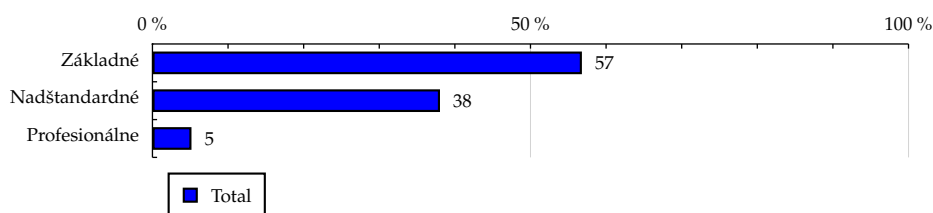
TOTAL

Tabuľka 16: IT znalosti

	TOTAL				
	RU (%)	RU (počet)	PV (%)	PV (počet)	TRP (%)
Základné	56.80	1 200 093	59.64	1 403 722 991	107 610.39
Nadštandardné	38.03	803 504	36.69	863 571 647	98 877.56
Profesionálne	5.16	109 066	3.67	86 465 926	72 935.67

Zdroj: AIMmonitor – AIM – Mediaresearch & Gemius, Február 2010

Graf 16: IT znalosti podľa RU(%)



Zdroj: AIMmonitor – AIM – Mediaresearch & Gemius, Február 2010

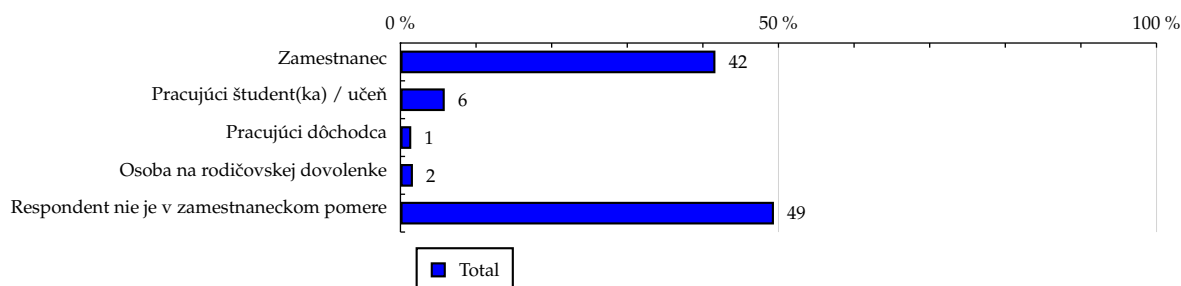
TOTAL

Tabuľka 17: Ekonomicky aktívny ako

	TOTAL				
	RU (%)	RU (počet)	PV (%)	PV (počet)	TRP (%)
Zamestnanec	41.66	880 211	33.82	795 976 391	83 195.74
Pracujúci študent(ka) / učeň	5.86	123 856	6.57	154 604 569	114 839.63
Pracujúci dôchodca	1.43	30 125	1.11	26 151 004	79 862.14
Osoba na rodičovskej dovolenke	1.65	34 901	1.68	39 442 551	103 968.95
Respondent nie je v zamestnaneckom pomere	49.40	1 043 569	56.83	1 337 586 049	117 920.14

Zdroj: AIMmonitor – AIM – Mediaresearch & Gemius, Február 2010

Graf 17: Ekonomicky aktívny ako podľa RU(%)



Zdroj: AIMmonitor – AIM – Mediaresearch & Gemius, Február 2010

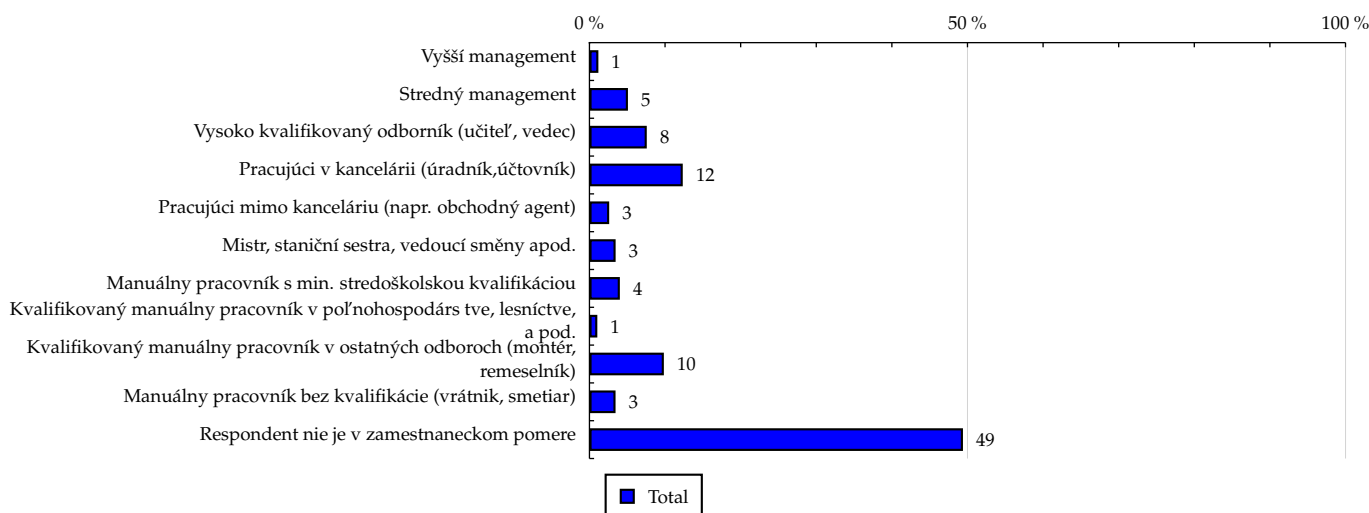
TOTAL

Tabuľka 18: Charakteristika zamestnania

	TOTAL				
	RU (%)	RU (počet)	PV (%)	PV (počet)	TRP (%)
Vyšší management	1.18	24 879	0.49	11 522 166	42 606.68
Stredný management	5.09	107 461	2.70	63 653 192	54 494.80
Vysoko kvalifikovaný odborník (učiteľ, vedec)	7.58	160 165	3.63	85 344 749	49 022.55
Pracujúci v kancelárii (úradník, účtovník)	12.34	260 769	8.13	191 420 343	67 533.48
Pracujúci mimo kanceláriu (napr. obchodný agent)	2.61	55 124	2.32	54 546 081	91 034.87
Mistr, staniční sestra, vedoucí směny apod.	3.46	73 069	3.10	72 897 004	91 782.55
Manuálny pracovník s min. stredoškolskou kvalifikáciou	4.02	84 980	3.50	82 359 713	89 162.27
Kvalifikovaný manuálny pracovník v poľnohospodárstve, lesníctve, a pod.	1.04	21 954	1.54	36 362 425	152 374.67
Kvalifikovaný manuálny pracovník v ostatných odboroch (montér, remeselník)	9.84	207 805	12.90	303 739 643	134 472.01
Manuálny pracovník bez kvalifikácie (vrátnik, smetiar)	3.45	72 883	4.86	114 329 200	144 316.26
Respondent nie je v zamestnaneckom pomere	49.40	1 043 569	56.83	1 337 586 049	117 920.14

Zdroj: AIMmonitor – AIM – Mediaresearch & Gemius, Február 2010

Graf 18: Charakteristika zamestnania podľa RU(%)



Zdroj: AIMmonitor – AIM – Mediaresearch & Gemius, Február 2010

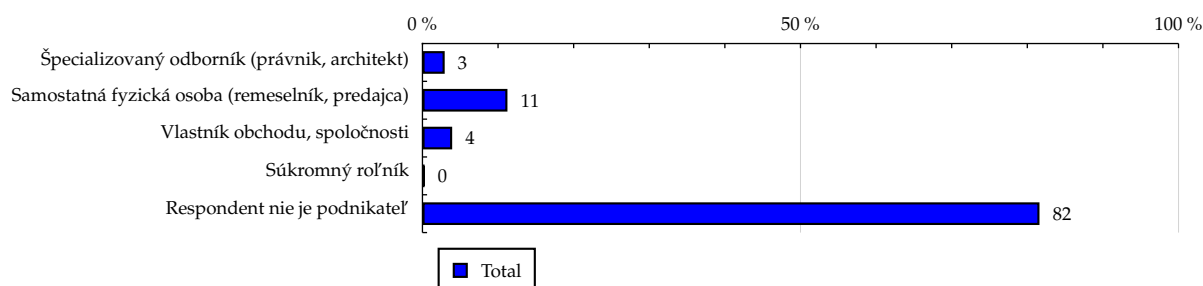
TOTAL

Tabuľka 19: Podnikateľská činnosť

	TOTAL				
	RU (%)	RU (počet)	PV (%)	PV (počet)	TRP (%)
Špecializovaný odborník (právník, architekt)	2.94	62 149	1.69	39 818 370	58 943.58
Samostatná fyzická osoba (remeselník, predajca)	11.24	237 390	11.12	261 641 449	101 398.31
Vlastník obchodu, spoločnosti	3.93	83 031	2.81	66 079 637	73 217.46
Súkromný roľník	0.28	5 957	0.26	6 144 016	94 875.25
Respondent nie je podnikateľ	81.61	1 724 136	84.12	1 980 077 091	105 657.01

Zdroj: AIMmonitor – AIM – Mediaresearch & Gemius, Február 2010

Graf 19: Podnikateľská činnosť podľa RU(%)



Zdroj: AIMmonitor – AIM – Mediaresearch & Gemius, Február 2010

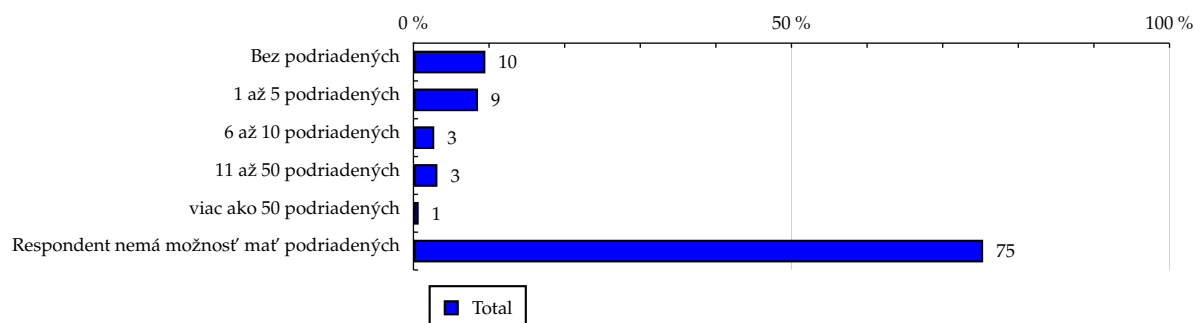
TOTAL

Tabuľka 20: Počet podriadených

	TOTAL				
	RU (%)	RU (počet)	PV (%)	PV (počet)	TRP (%)
Bez podriadených	9.51	200 857	8.68	204 370 174	93 608.94
1 až 5 podriadených	8.54	180 356	6.69	157 394 103	80 286.77
6 až 10 podriadených	2.75	58 097	1.62	38 017 989	60 202.71
11 až 50 podriadených	3.17	67 052	1.75	41 171 828	56 489.88
viac ako 50 podriadených	0.69	14 504	0.34	7 904 736	50 137.45
Respondent nemá možnosť mať podriadených	75.35	1 591 795	80.93	1 904 901 734	110 096.43

Zdroj: AIMmonitor – AIM – Mediaresearch & Gemius, Február 2010

Graf 20: Počet podriadených podľa RU(%)



Zdroj: AIMmonitor – AIM – Mediaresearch & Gemius, Február 2010

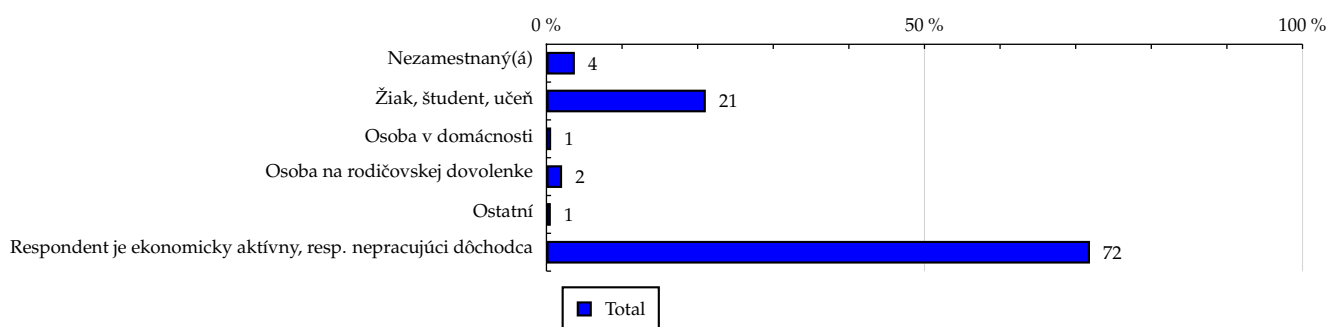
TOTAL

Tabuľka 21: Ekonomicky neaktívny ako

	TOTAL				
	RU (%)	RU (počet)	PV (%)	PV (počet)	TRP (%)
Nezamestnaný(á)	3.76	79 360	6.71	158 054 982	183 226.82
Žiak, študent, učeň	21.08	445 365	27.18	639 680 336	132 139.87
Osoba v domácnosti	0.62	13 102	1.10	25 802 776	181 176.77
Osoba na rodičovskej dovolenke	2.07	43 813	2.15	50 579 365	106 207.80
Ostatní	0.58	12 166	0.62	14 705 692	111 197.07
Respondent je ekonomicky aktívny, resp. nepracujúci dôchodca	71.89	1 518 855	62.24	1 464 937 412	88 734.07

Zdroj: AIMmonitor – AIM – Mediaresearch & Gemius, Február 2010

Graf 21: Ekonomicky neaktívny ako podľa RU(%)



Zdroj: AIMmonitor – AIM – Mediaresearch & Gemius, Február 2010

LEGENDA

Dole uvádzaný pojem "cieľová skupina" (daná cieľová skupina, vybraná cieľová skupina, vybraná CS) je tu používaný v zmysle cieľová skupina uvedená v riadku tabuľky (resp. stĺpci grafu) daného sociodemografického ukazovateľa, t.j. napr. cieľová skupina "ženy", "Trnavský kraj", "Dôchodca", a pod. Cieľová skupina Všetci je definovaná ako Osoby vo veku 14-79 rokov, ktoré aspoň raz v poslednom mesiaci navštívili internet.

MÉDIUM:

RU(počet) – počet návštevníkov (reálnych užívateľov) vybraného média z príslušnej cieľovej skupiny

RU(%) – zloženie návštevníkov

Informácie o profile návštevníkov vybraného média – v podobe percentuálneho rozloženia užívateľov internetu (podľa Reach) medzi jednotlivé cieľové skupiny.

$$RU(\%) = RU(\text{počet})(\text{médium})(\text{vybraná CS}) / RU(\text{počet})(\text{médium})(\text{CS všetci}) * 100$$

Reach(%) – pomer počtu návštevníkov média z príslušnej cieľovej skupiny k veľkosti tejto cieľovej skupiny

$$\text{Reach}(\%)(\text{CS}) = RU(\text{počet})(\text{médium})(\text{CS}) / \text{veľkosť CS}(\text{počet}) * 100$$

PV(počet) – počet zobrazení (page views) generovaných na médiu užívateľmi z príslušnej cieľovej skupiny

PV(%) – zloženie zobrazení (page views)

Informácie o profile návštevníkov vybraného média – v podobe percentuálneho rozloženia užívateľov internetu (podľa zobrazení (page views)) medzi jednotlivé cieľové skupiny.

$$PV(\%) = PV(\text{počet})(\text{médium})(\text{vybraná CS}) / PV(\text{počet})(\text{médium})(\text{CS všetci}) * 100$$

TRP(%) – Target Rating Points

Hrubý zásah danej cieľovej skupiny na vybranom médiu.

$$TRP(\%) = PV(\text{počet})(\text{médium}) / \text{veľkosť CS}(\text{počet}) * 100$$

(podobne je definovaný ukazovateľ GRP(%) Gross Rating Points, iba ako cieľová skupina je braná celá populácia, cieľová skupina "Všetci")

Afinita(%) – afinita reach

Koeficient vyjadrujúci vzťah návštevnosti vybraného média k návštevnosti všetkých meraných médií.

$$\text{Afinita}(\%) = \text{Reach}(\%)(\text{médium})(\text{vybraná CS}) / \text{Reach}(\%)(\text{médium})(\text{CS všetci})$$

TOTAL:

Total RU(počet) – počet návštevníkov (reálnych užívateľov) všetkých meraných médií z príslušnej cieľovej skupiny

Total RU(%) – zloženie návštevníkov, t.j. informácie o profile Reach celkom pre všetky merané médiá

Informácie o profile návštevníkov všetkých meraných médií – v podobe percentuálneho rozloženia užívateľov internetu (podľa Reach) medzi jednotlivé cieľové skupiny.

$$RU(\%) = RU(\text{počet})(\text{všetky médiá})(\text{vybraná CS}) / RU(\text{počet})(\text{všetky médiá})(\text{CS všetci}) * 100$$

Total PV(počet) – počet zobrazení (page views) generovaných na všetkých meraných médiách užívateľmi z príslušnej cieľovej skupiny

Total PV(%) – zloženie zobrazení, t.j. informácie o profile zobrazení (page views) celkom pre všetky merané médiá

Informácie o profile návštevníkov všetkých meraných médií - v podobe percentuálneho rozloženia užívateľov internetu (podľa zobrazení (page views)) medzi jednotlivé cieľové skupiny.

$$PV(\%) = PV(\text{počet})(\text{všetky médiá})(\text{vybraná CS}) / PV(\text{počet})(\text{všetky médiá})(\text{CS všetci}) * 100$$

Otázka IT znalosti

Základné – osoby, ktoré deklarujú základné znalosti práce s počítačom a internetom (napr. písanie základných textov, ukladanie súborov, elektronická pošta, prezeranie www stránok, a pod.)

Nadštandardné – osoby, ktoré deklarujú používanie počítača a internetu na nadštandardnej úrovni. (napr. využívanie matematických funkcií v tabuľkovom procesore, tvorba grafických prezentácií, práca s vyhľadávačmi, databázy na užívateľskej úrovni, a pod.)

Profesionálne – osoby, ktoré sa profesionálne venujú IT, technológiám, a pod. (napr. programátorská alebo administrátorská činnosť)

ABCDE klasifikácia

ABCDE klasifikácia umožňuje posudzovanie sociálneho a ekonomického postavenia jednotlivcov v spoločnosti. Zvyčajne je počítaná pre hlavu domácnosti, vzhľadom ku špecifiku internetového kladenia otázok bola prijatá metóda priameho výpočtu priamo pre jednotlivých respondentov. Na aktualizácii ABCDE klasifikácie pracovali metodické komisie so zástupcami výskumných agentúr, reklamných agentúr a odbornej verejnosti. Výsledkom je návrh škály A,B,C1,C2,D,E1,E2,E3. Táto škála zodpovedá medzinárodnému štandardu potvrdenému združením ESOMAR a aj algoritmus zaradenia jednotlivca zodpovedá medzinárodným zvyklostiam. ABCDE klasifikácia rozčleňuje jednotlivcov domácnosti do sociálnych kategórií na základe ekonomického postavenia (ekonomicky aktívny x neaktívny jednotlivec). Pre ekonomicky aktívnych potom rozlišuje podnikateľov a zamestnancov. Pozícia v zamestnaní potom slúži k ďalšej diferenciacii (vrátane prípadného počtu podriadených osôb pre vedúcich zamestnancov). Pre všetky vzniknuté triedy má na záverečné zaradenie vplyv vzdelanie skúmanej osoby. Pre ekonomicky neaktívne osoby sa na základe štandardu ESOMAR nepostupuje podľa ich posledného zamestnania, ale na základe stupňa ekonomickej sily meranej prostredníctvom vybavenosti domácnosti, vplyv vzdelania sa prejavuje aj tu. Vzhľadom k tomu, že medzinárodný postup zodpovedá európskym stupňom, vychádza pri jeho použití horšia sociálna štruktúra obyvateľov SR než bolo zvykom pre súčasnú klasifikáciu ABCD, avšak táto štruktúra umožňuje robiť porovnania v rámci Európy. Napriek tomu sa komisie rozhodli, že pre použitie v rámci SR bude použitá upravená škála, ktorá zohľadní špecifiká SR. Táto upravená škála vzniká z európskeho štandardu posunutím o jednu alebo dve triedy vyššie či nižšie na základe indexu životného minima domácnosti, v ktorej skúmaná osoba žije.

A – Skupina s najvyšším sociálnym statusom v spoločnosti daným vysoko prestížnym zamestnaním a zároveň najvyššími príjmami.

B – Skupina s nadpriemernými príjmami, zvyčajne vyšší manažment a skupina vyšších profesionálov s minimálne stredoškolským vzdelaním.

C1, C2 – Skupina s priemerným životným štandardom a priemernými príjmami. Ide o skupinu napr. malých podnikateľov a živnostníkov, technikov, úradníkov a nižších odborníkov.

D – Skupina s priemerným až mierne podpriemerným životným štandardom. Patrí sem napr. skupina kvalifikovaných manuálnych pracovníkov.

E1, E2, E3 – Skupina charakterizovaná podpriemerným životným štandardom, kde sa nachádzajú predovšetkým neaktívni jednotlivci, tzn. nezamestnaní, dôchodci alebo nekvalifikovaní robotníci, a pod.

Otázky k ekonomickej aktivite a k zamestnaniu:

Tieto otázky (ot. 17, 18, 19, 20 a 21) sú (okrem iných) použité predovšetkým ku stanoveniu ABCDE klasifikácie. Na základe odpovedi respondenta na otázku 7 (Ekonomická aktivita) mu je ďalej položená skupina špecifických otázok. Otázka 7 je teda použitá ako filter na kladenie ďalších otázok. Teda vyššie uvedených päť otázok nie je položených každému respondentovi. Preto pre možnosť tvorby cieľových skupín v rámci celej populácie je doplnená segmentácia jednotlivých odpovedí na túto otázku o skupinu respondentov, ktorým táto príslušná otázka nebola položená. Teda napríklad pri otázke č. 19 "Podnikateľská činnosť" je táto skupina označená "Respondent nie je podnikateľ".