

AIMmonitor

Výskum sociodemografie návštevníkov internetu v Slovenskej Republike

Názov média:

TOTAL

Mesiac:

Február 2012

Základné informácie	
Veľkosť internetovej populácie SR	2 805 269
Počet respondentov	
Total (za všetky merané média)	N = 41 879
RU(počet)	2 681 836
Reach(%)	95.60
PV(počet) (od návštevníkov zo SR)	1 594 158 479
PV(počet) (od všetkých návštevníkov)	1 774 722 154
GRP (%)	56 827.29

**Zdroj: AIMmonitor – IAB Slovakia – Mediaresearch & Gemius
Február 2012**

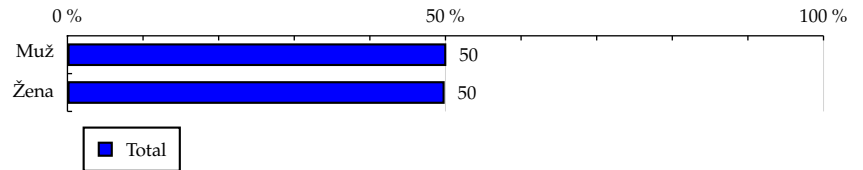
TOTAL

Tabuľka 1: Pohlavie

	TOTAL				
	RU (%)	RU (počet)	PV (%)	PV (počet)	TRP (%)
Muž	50.11	1 343 976	52.09	830 422 082	59 069.75
Žena	49.89	1 337 860	47.91	763 736 397	54 574.59

Zdroj: AIMmonitor – IAB Slovakia – Mediaresearch & Gemius, Február 2012

Graf 1: Pohlavie podľa RU(%)



Zdroj: AIMmonitor – IAB Slovakia – Mediaresearch & Gemius, Február 2012

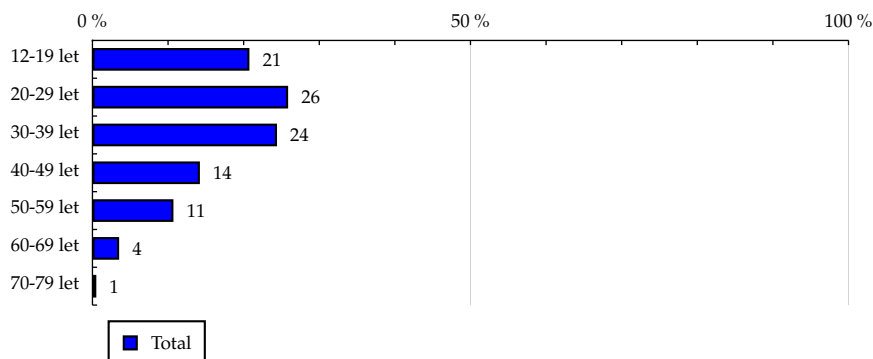
TOTAL

Tabuľka 2: Vek

	TOTAL				
	RU (%)	RU (počet)	PV (%)	PV (počet)	TRP (%)
12-19 let	20.76	556 676	17.41	277 509 059	47 657.60
20-29 let	25.88	693 935	28.61	456 051 051	62 827.88
30-39 let	24.41	654 708	25.61	408 254 261	59 612.97
40-49 let	14.21	380 974	13.93	222 024 065	55 713.75
50-59 let	10.71	287 339	10.04	160 075 735	53 258.43
60-69 let	3.53	94 595	3.92	62 562 723	63 226.84
70-79 let	0.51	13 607	0.48	7 681 585	53 965.79

Zdroj: AIMmonitor – IAB Slovakia – Mediaresearch & Gemius, Február 2012

Graf 2: Vek podľa RU(%)



Zdroj: AIMmonitor – IAB Slovakia – Mediaresearch & Gemius, Február 2012

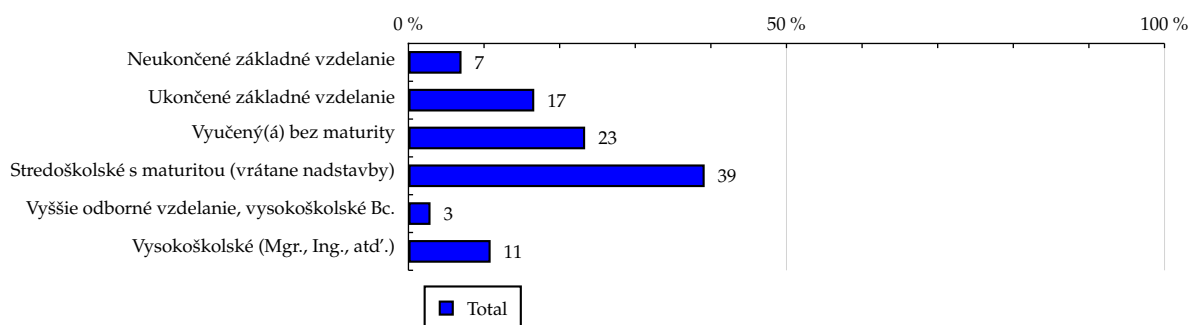
TOTAL

Tabuľka 3: Najvyššie dokončené vzdelanie

	TOTAL				
	RU (%)	RU (počet)	PV (%)	PV (počet)	TRP (%)
Neukončené základné vzdelanie	7.02	188 288	4.83	77 030 985	39 111.08
Ukončené základné vzdelanie	16.64	446 207	15.62	248 956 098	53 338.86
Vyučený(á) bez maturity	23.37	626 878	27.21	433 757 946	66 148.80
Stredoškolské s maturitou (vrátane nadstavby)	39.18	1 050 664	39.33	626 966 485	57 047.71
Vyššie odborné vzdelanie, vysokoškolské Bc.	2.92	78 241	2.85	45 440 119	55 521.69
Vysokoškolské (Mgr., Ing., atď.)	10.87	291 557	10.16	162 006 845	53 121.13

Zdroj: AIMmonitor – IAB Slovakia – Mediaresearch & Gemius, Február 2012

Graf 3: Najvyššie dokončené vzdelanie podľa RU(%)



Zdroj: AIMmonitor – IAB Slovakia – Mediaresearch & Gemius, Február 2012

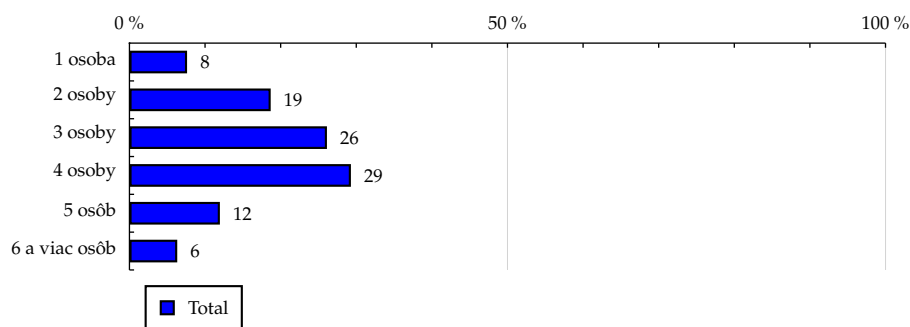
TOTAL

Tabuľka 4: Počet osôb v domácnosti

	TOTAL				
	RU (%)	RU (počet)	PV (%)	PV (počet)	TRP (%)
1 osoba	7.62	204 345	8.38	133 572 236	62 489.87
2 osoby	18.68	501 073	19.81	315 759 242	60 243.87
3 osoby	26.12	700 595	25.81	411 509 949	56 152.74
4 osoby	29.29	785 506	26.87	428 303 639	52 126.67
5 osôb	11.96	320 740	11.88	189 441 138	56 464.91
6 a viac osôb	6.32	169 576	7.25	115 572 274	65 154.62

Zdroj: AIMmonitor – IAB Slovakia – Mediaresearch & Gemius, Február 2012

Graf 4: Počet osôb v domácnosti podľa RU(%)



Zdroj: AIMmonitor – IAB Slovakia – Mediaresearch & Gemius, Február 2012

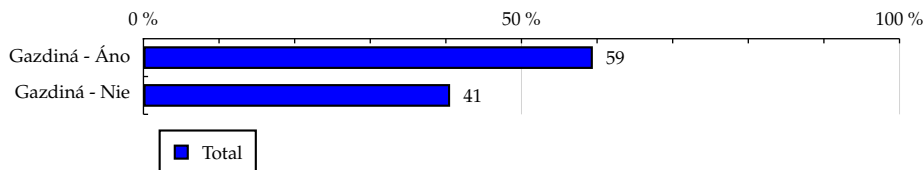
TOTAL

Tabuľka 5: Gazdiná

	TOTAL				
	RU (%)	RU (počet)	PV (%)	PV (počet)	TRP (%)
Gazdiná - Áno	59.44	1 594 048	62.05	989 202 381	59 325.50
Gazdiná - Nie	40.56	1 087 788	37.95	604 956 098	53 166.42

Zdroj: AIMmonitor – IAB Slovakia – Mediaresearch & Gemius, Február 2012

Graf 5: Gazdiná podľa RU(%)



Zdroj: AIMmonitor – IAB Slovakia – Mediaresearch & Gemius, Február 2012

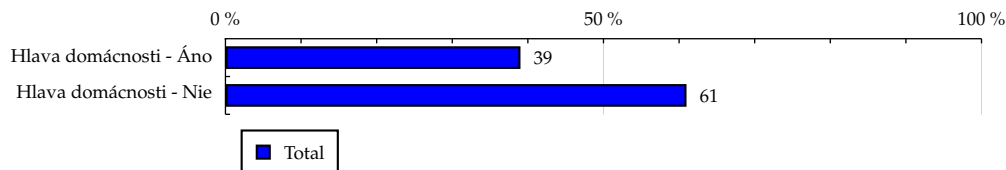
TOTAL

Tabuľka 6: Hlava domácnosti

	TOTAL				
	RU (%)	RU (počet)	PV (%)	PV (počet)	TRP (%)
Hlava domácnosti - Áno	39.02	1 046 563	39.77	634 029 779	57 916.45
Hlava domácnosti - Nie	60.98	1 635 273	60.23	960 128 700	56 130.24

Zdroj: AIMmonitor – IAB Slovakia – Mediaresearch & Gemius, Február 2012

Graf 6: Hlava domácnosti podľa RU(%)



Zdroj: AIMmonitor – IAB Slovakia – Mediaresearch & Gemius, Február 2012

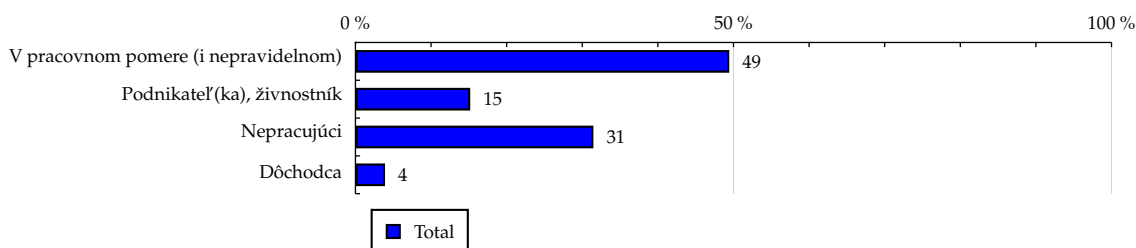
TOTAL

Tabuľka 7: Ekonomická aktivita

	TOTAL				
	RU (%)	RU (počet)	PV (%)	PV (počet)	TRP (%)
V pracovnom pomere (i nepravidelnom)	49.44	1 325 878	48.93	779 975 267	56 238.67
Podnikateľ(ka), živnostník	15.18	407 106	14.81	236 044 446	55 429.81
Nepracujúci	31.47	843 952	31.18	497 073 857	56 306.80
Dôchodca	3.91	104 899	5.09	81 064 909	73 878.34

Zdroj: AIMmonitor – IAB Slovakia – Mediaresearch & Gemius, Február 2012

Graf 7: Ekonomická aktivita podľa RU(%)



Zdroj: AIMmonitor – IAB Slovakia – Mediaresearch & Gemius, Február 2012

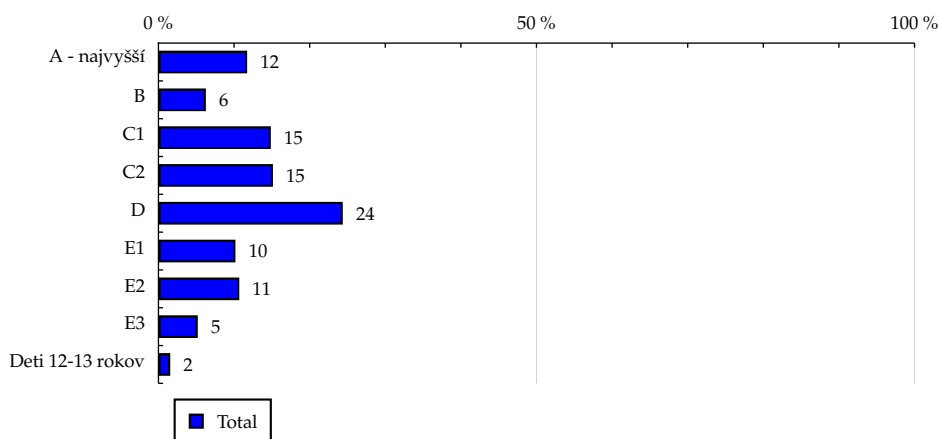
TOTAL

Tabuľka 8: ABCDE národná socioekonomická klasifikácia

	TOTAL				
	RU (%)	RU (počet)	PV (%)	PV (počet)	TRP (%)
A - najvyšší	11.73	314 456	11.61	185 045 870	56 256.94
B	6.27	168 180	6.15	98 116 646	55 772.97
C1	14.86	398 435	15.54	247 688 217	59 429.94
C2	15.14	406 122	15.36	244 871 009	57 641.92
D	24.38	653 753	23.04	367 277 906	53 707.95
E1	10.18	273 005	10.57	168 503 041	59 005.63
E2	10.69	286 616	10.82	172 472 060	57 527.41
E3	5.20	139 554	5.87	93 591 086	64 113.42
Deti 12-13 rokov	1.56	41 710	1.04	16 592 645	38 030.00

Zdroj: AIMmonitor – IAB Slovakia – Mediaresearch & Gemius, Február 2012

Graf 8: ABCDE národná socioekonomická klasifikácia podľa RU(%)



Zdroj: AIMmonitor – IAB Slovakia – Mediaresearch & Gemius, Február 2012

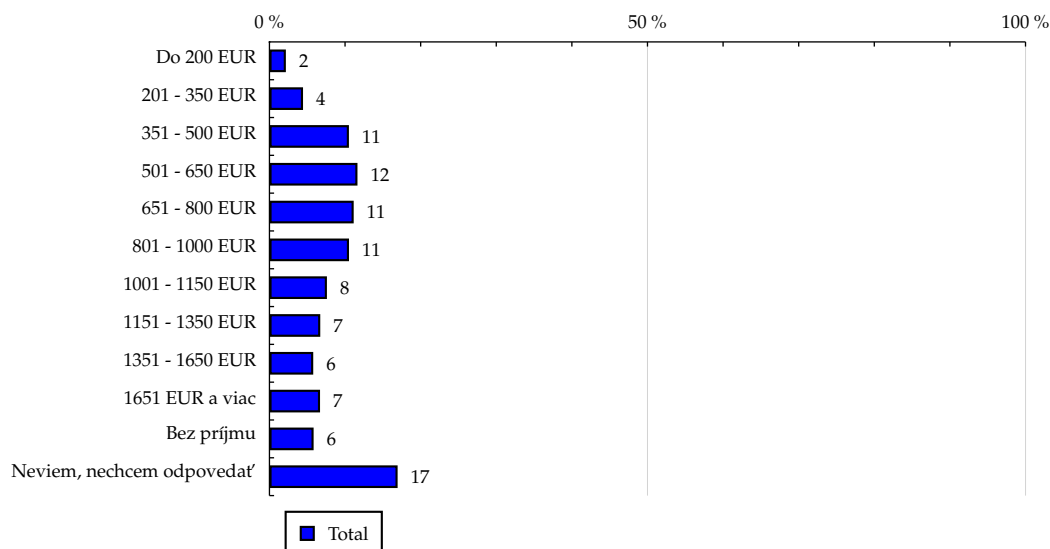
TOTAL

Tabuľka 9: Čistý príjem domácnosti

	TOTAL				
	RU (%)	RU (počet)	PV (%)	PV (počet)	TRP (%)
Do 200 EUR	2.17	58 215	2.36	37 638 955	61 809.96
201 - 350 EUR	4.44	119 163	5.83	92 948 729	74 568.65
351 - 500 EUR	10.51	281 779	11.33	180 613 519	61 277.20
501 - 650 EUR	11.64	312 256	11.81	188 220 428	57 625.31
651 - 800 EUR	11.14	298 709	11.02	175 677 470	56 224.38
801 - 1000 EUR	10.52	282 199	10.78	171 821 664	58 207.51
1001 - 1150 EUR	7.60	203 694	7.67	122 258 688	57 379.84
1151 - 1350 EUR	6.72	180 219	6.81	108 483 591	57 546.78
1351 - 1650 EUR	5.79	155 158	5.63	89 747 359	55 297.48
1651 EUR a viac	6.69	179 401	6.61	105 380 148	56 155.38
Bez príjmu	5.84	156 552	5.30	84 476 720	51 586.45
Neviem, nechcem odpovedať	16.95	454 487	14.86	236 891 207	49 829.26

Zdroj: AIMmonitor – IAB Slovakia – Mediaresearch & Gemius, Február 2012

Graf 9: Čistý príjem domácnosti podľa RU(%)



Zdroj: AIMmonitor – IAB Slovakia – Mediaresearch & Gemius, Február 2012

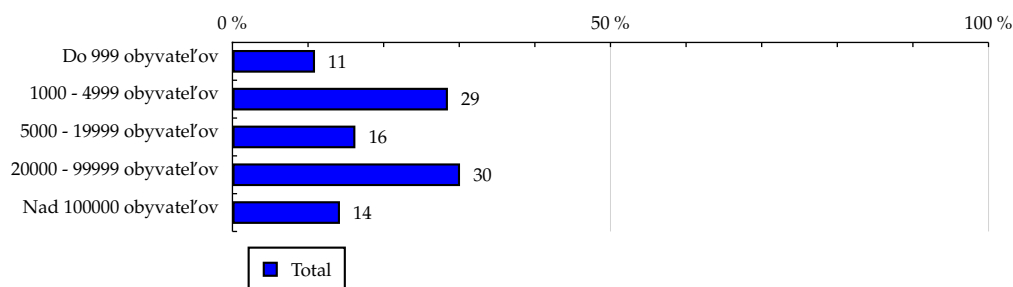
TOTAL

Tabuľka 10: Veľkosť miesta bydliska

	TOTAL				
	RU (%)	RU (počet)	PV (%)	PV (počet)	TRP (%)
Do 999 obyvateľov	10.92	292 856	12.24	195 069 376	63 678.43
1000 - 4999 obyvateľov	28.50	764 216	28.37	452 293 176	56 579.78
5000 - 19999 obyvateľov	16.26	436 119	15.85	252 702 061	55 393.76
20000 - 99999 obyvateľov	30.10	807 313	29.36	468 096 695	55 430.78
Nad 100000 obyvateľov	14.22	381 329	14.18	225 997 171	56 657.83

Zdroj: AIMmonitor – IAB Slovakia – Mediaresearch & Gemius, Február 2012

Graf 10: Veľkosť miesta bydliska podľa RU(%)



Zdroj: AIMmonitor – IAB Slovakia – Mediaresearch & Gemius, Február 2012

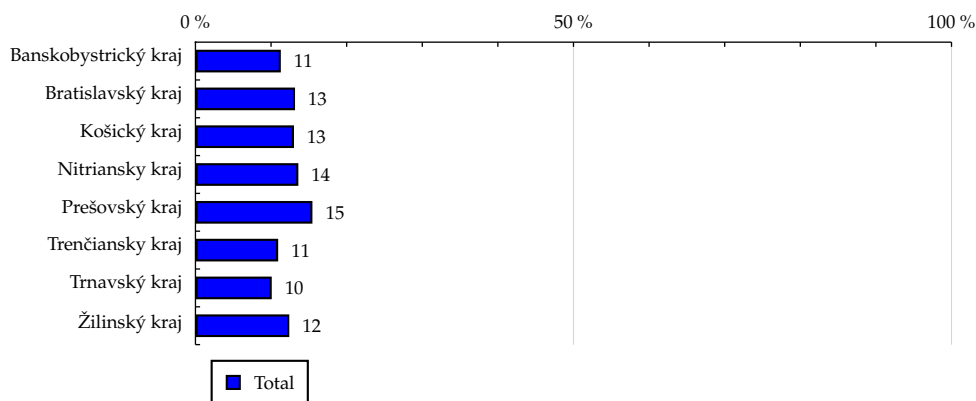
TOTAL

Tabuľka 11: Kraj

	TOTAL				
	RU (%)	RU (počet)	PV (%)	PV (počet)	TRP (%)
Banskobystrický kraj	11.29	302 697	11.23	179 101 056	56 564.85
Bratislavský kraj	13.17	353 172	12.03	191 783 073	51 913.66
Košický kraj	13.03	349 416	15.56	248 058 024	67 868.33
Nitriansky kraj	13.61	365 024	13.82	220 256 162	57 685.07
Prešovský kraj	15.47	414 799	14.92	237 823 086	54 811.72
Trenčiansky kraj	10.94	293 312	10.61	169 180 716	55 141.53
Trnavský kraj	10.09	270 623	10.10	161 052 881	56 893.18
Žilinský kraj	12.41	332 789	11.72	186 903 482	53 691.54

Zdroj: AIMmonitor – IAB Slovakia – Mediaresearch & Gemius, Február 2012

Graf 11: Kraj podľa RU(%)



Zdroj: AIMmonitor – IAB Slovakia – Mediaresearch & Gemius, Február 2012

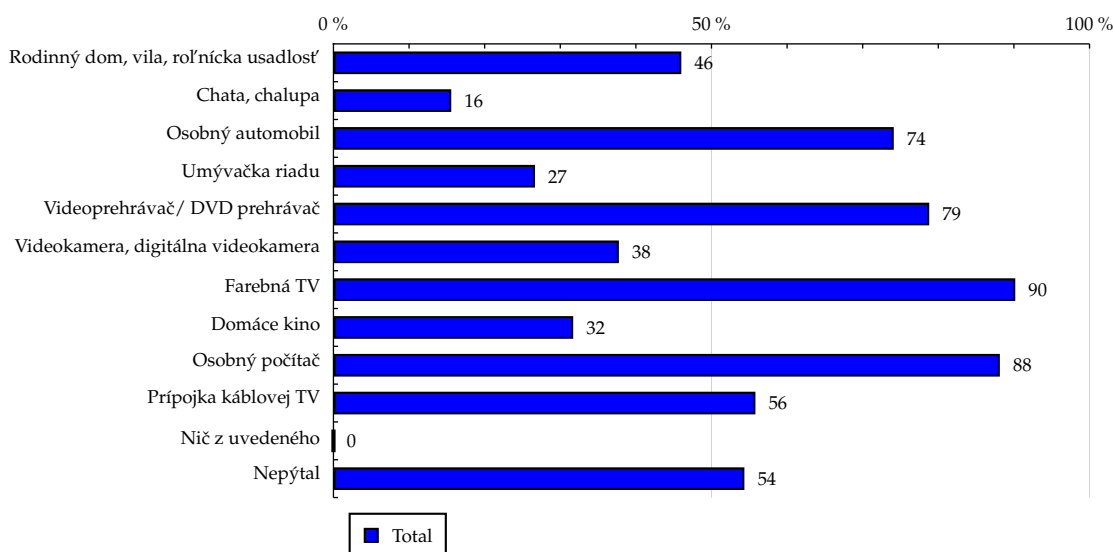
TOTAL

Tabuľka 12: Vybavenosť

	TOTAL				
	RU (%)	RU (počet)	PV (%)	PV (počet)	TRP (%)
Rodinný dom, vila, roľnícka usadlosť	46.01	1 233 980	44.37	707 323 843	54 798.41
Chata, chalupa	15.58	417 892	13.88	221 243 069	50 613.14
Osobný automobil	74.11	1 987 631	72.18	1 150 674 956	55 344.52
Umývačka riadu	26.66	715 098	22.70	361 914 357	48 383.59
Videoprehrávač/ DVD prehrávač	78.80	2 113 352	78.18	1 246 342 693	56 379.78
Videokamera, digitálna videokamera	37.75	1 012 383	35.43	564 867 984	53 340.84
Farebná TV	90.18	2 418 365	90.08	1 435 949 331	56 764.26
Domáce kino	31.71	850 375	32.24	514 025 472	57 787.23
Osobný počítač	88.14	2 363 902	87.98	1 402 519 398	56 720.13
Prípojka káblovej TV	55.81	1 496 779	56.10	894 353 214	57 122.74
Niž z uvedeného	0.00	0	0.00	0	-
Nepýtal	54.35	1 457 449	49.78	793 521 132	52 050.24

Zdroj: AIMmonitor – IAB Slovakia – Mediaresearch & Gemius, Február 2012

Graf 12: Vybavenosť podľa RU(%)



Zdroj: AIMmonitor – IAB Slovakia – Mediaresearch & Gemius, Február 2012

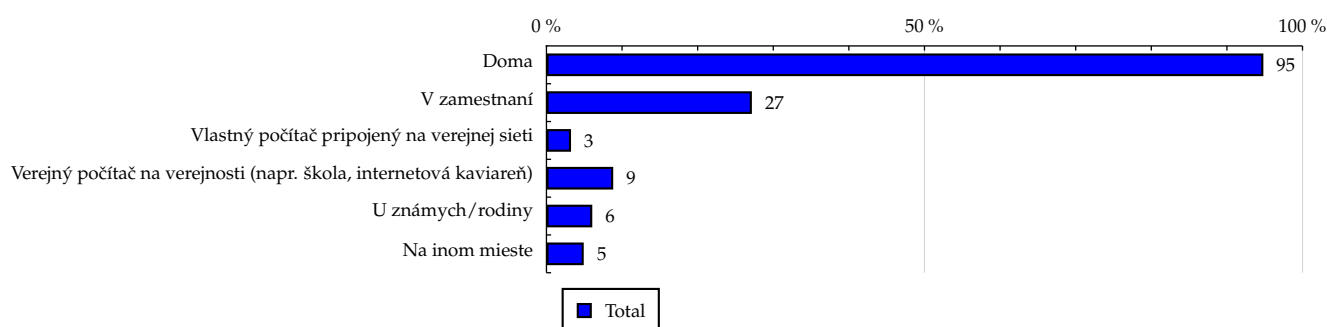
TOTAL

Tabuľka 13: Všetky miesta používania internetu

	TOTAL				
	RU (%)	RU (počet)	PV (%)	PV (počet)	TRP (%)
Doma	94.82	2 542 831	95.73	1 526 167 106	57 377.59
V zamestnaní	27.17	728 726	23.11	368 344 151	48 322.26
Vlastný počítač pripojený na verejnej sieti	3.25	87 206	3.51	55 955 838	61 341.44
Verejný počítač na verejnosti (napr. škola, internetová kaviareň)	8.83	236 922	7.72	123 145 945	49 690.35
U známych/rodiny	6.06	162 433	6.49	103 385 610	60 847.57
Na inom mieste	4.93	132 095	4.85	77 289 285	55 935.76

Zdroj: AIMmonitor – IAB Slovakia – Mediaresearch & Gemius, Február 2012

Graf 13: Všetky miesta používania internetu podľa RU(%)



Zdroj: AIMmonitor – IAB Slovakia – Mediaresearch & Gemius, Február 2012

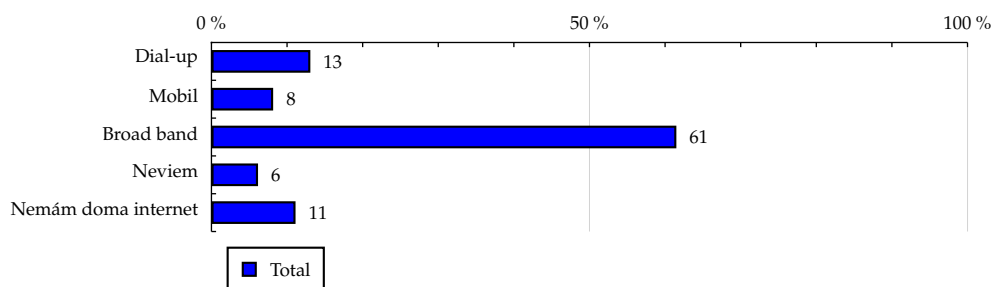
TOTAL

Tabuľka 14: Spôsob pripojenia doma

	TOTAL				
	RU (%)	RU (počet)	PV (%)	PV (počet)	TRP (%)
Dial-up	13.08	350 694	13.63	217 260 320	59 225.51
Mobil	8.16	218 775	8.09	128 911 097	56 331.24
Broad band	61.49	1 649 064	62.65	998 717 708	57 897.94
Neviem	6.16	165 074	5.66	90 179 151	52 225.56
Nemám doma internet	11.12	298 227	9.98	159 090 203	50 998.05

Zdroj: AIMmonitor – IAB Slovakia – Mediaresearch & Gemius, Február 2012

Graf 14: Spôsob pripojenia doma podľa RU(%)



Zdroj: AIMmonitor – IAB Slovakia – Mediaresearch & Gemius, Február 2012

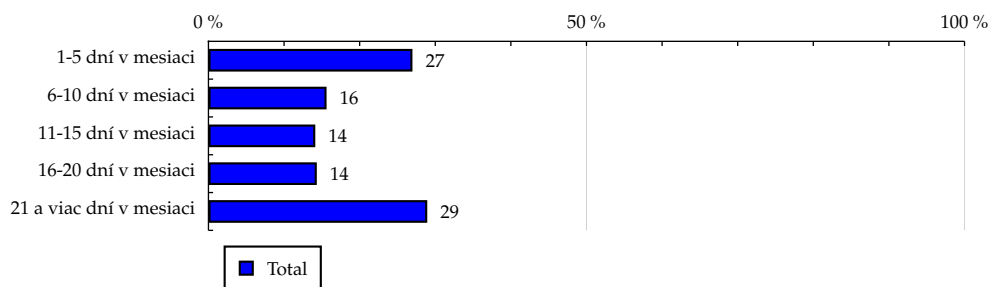
TOTAL

Tabuľka 15: Meraná frekvencia užívania internetu (AIMmonitor)

	TOTAL				
	RU (%)	RU (počet)	PV (%)	PV (počet)	TRP (%)
1-5 dní v mesiaci	26.98	723 554	2.31	36 799 433	4 862.14
6-10 dní v mesiaci	15.62	418 946	4.89	77 894 585	17 774.90
11-15 dní v mesiaci	14.13	378 879	8.32	132 711 773	33 486.24
16-20 dní v mesiaci	14.33	384 350	14.49	231 009 037	57 459.17
21 a viac dní v mesiaci	28.94	776 106	69.99	1 115 743 651	137 436.14

Zdroj: AIMmonitor – IAB Slovakia – Mediaresearch & Gemius, Február 2012

Graf 15: Meraná frekvencia užívania internetu (AIMmonitor) podľa RU(%)



Zdroj: AIMmonitor – IAB Slovakia – Mediaresearch & Gemius, Február 2012

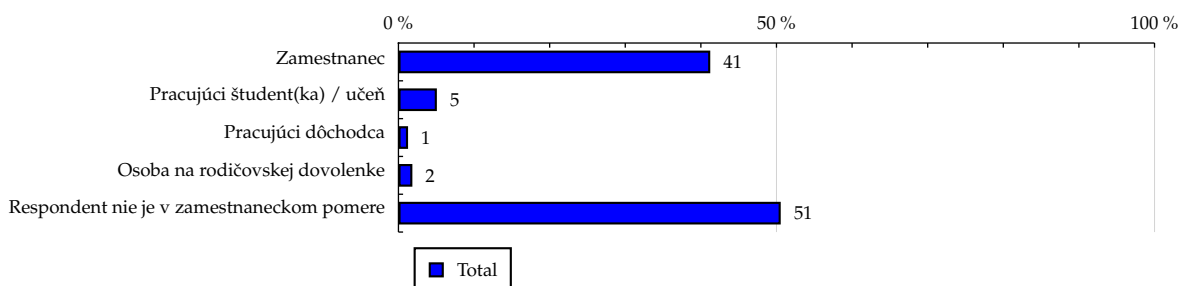
TOTAL

Tabuľka 16: Ekonomicky aktívny ako

	TOTAL				
	RU (%)	RU (počet)	PV (%)	PV (počet)	TRP (%)
Zamestnanec	41.24	1 105 991	40.79	650 300 554	56 210.84
Pracujúci študent(ka) / učeň	5.08	136 272	4.28	68 275 265	47 897.58
Pracujúci dôchodca	1.27	34 160	1.43	22 765 958	63 711.69
Osoba na rodičovskej dovolenke	1.84	49 453	2.42	38 633 490	74 683.29
Respondent nie je v zamestnaneckom pomere	50.56	1 355 958	51.07	814 183 212	57 402.86

Zdroj: AIMmonitor – IAB Slovakia – Mediaresearch & Gemius, Február 2012

Graf 16: Ekonomicky aktívny ako podľa RU(%)



Zdroj: AIMmonitor – IAB Slovakia – Mediaresearch & Gemius, Február 2012

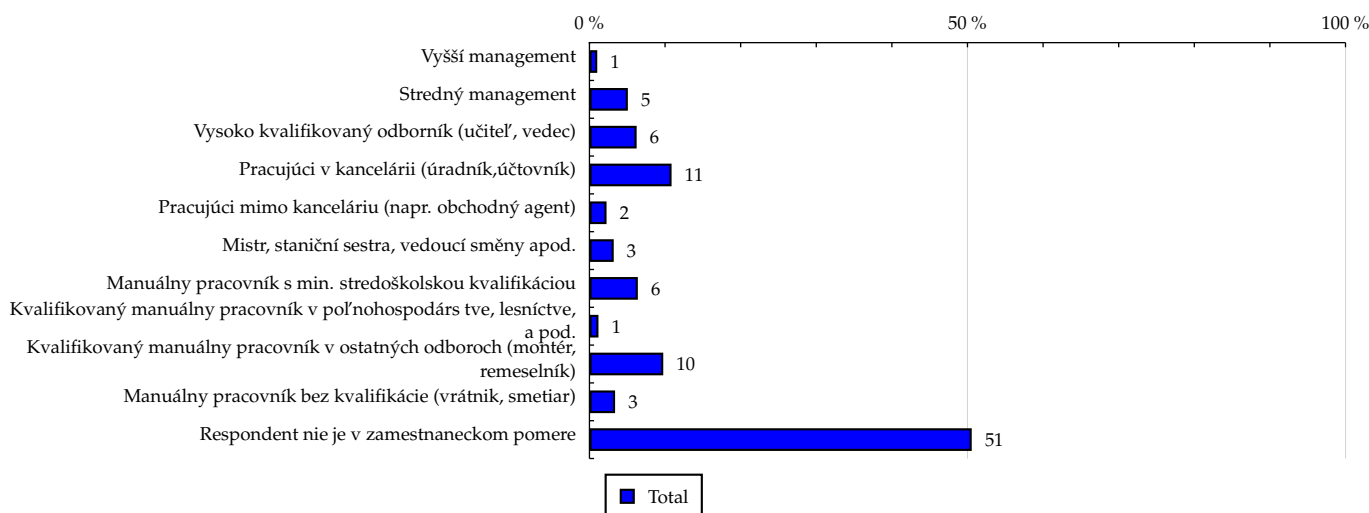
TOTAL

Tabuľka 17: Charakteristika zamestnania

	TOTAL				
	RU (%)	RU (počet)	PV (%)	PV (počet)	TRP (%)
Vyšší management	1.03	27 528	0.76	12 152 781	42 203.57
Stredný management	5.08	136 295	4.35	69 311 848	48 616.59
Vysoko kvalifikovaný odborník (učiteľ, vedec)	6.24	167 434	5.24	83 561 261	47 710.81
Pracujúci v kancelárii (úradník, účtovník)	10.86	291 331	9.95	158 685 554	52 072.44
Pracujúci mimo kanceláriu (napr. obchodný agent)	2.26	60 684	2.10	33 423 370	52 653.52
Mistr, staniční sestra, vedoucí směny apod.	3.21	86 142	3.32	52 985 699	58 803.25
Manuální pracovník s min. stredoškolskou kvalifikáciou	6.40	171 646	7.82	124 609 055	69 402.25
Kvalifikovaný manuální pracovník v poľnohospodárs tve, lesníctve, a pod.	1.19	31 970	1.26	20 010 984	59 838.75
Kvalifikovaný manuální pracovník v ostatných odboroch (montér, remeselník)	9.76	261 880	10.08	160 635 039	58 640.11
Manuální pracovník bez kvalifikácie (vrátnik, smetiar)	3.39	90 964	4.05	64 599 674	67 891.79
Respondent nie je v zamestnaneckom pomere	50.56	1 355 958	51.07	814 183 212	57 402.86

Zdroj: AIMmonitor – IAB Slovakia – Mediaresearch & Gemius, Február 2012

Graf 17: Charakteristika zamestnania podľa RU(%)



Zdroj: AIMmonitor – IAB Slovakia – Mediaresearch & Gemius, Február 2012

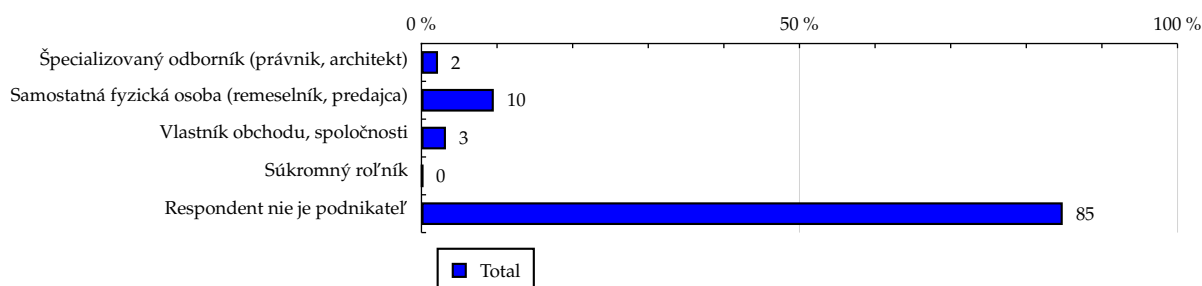
TOTAL

Tabuľka 18: Podnikateľská činnosť

	TOTAL				
	RU (%)	RU (počet)	PV (%)	PV (počet)	TRP (%)
Špecializovaný odborník (právník, architekt)	2.19	58 821	1.84	29 386 456	47 760.45
Samostatná fyzická osoba (remeselník, predajca)	9.57	256 628	9.72	154 893 786	57 701.41
Vlastník obchodu, spoločnosti	3.24	86 870	3.08	49 027 349	53 954.14
Súkromný roľník	0.18	4 785	0.17	2 736 855	54 668.83
Respondent nie je podnikateľ	84.82	2 274 730	85.19	1 358 114 033	57 077.40

Zdroj: AIMmonitor – IAB Slovakia – Mediaresearch & Gemius, Február 2012

Graf 18: Podnikateľská činnosť podľa RU(%)



Zdroj: AIMmonitor – IAB Slovakia – Mediaresearch & Gemius, Február 2012

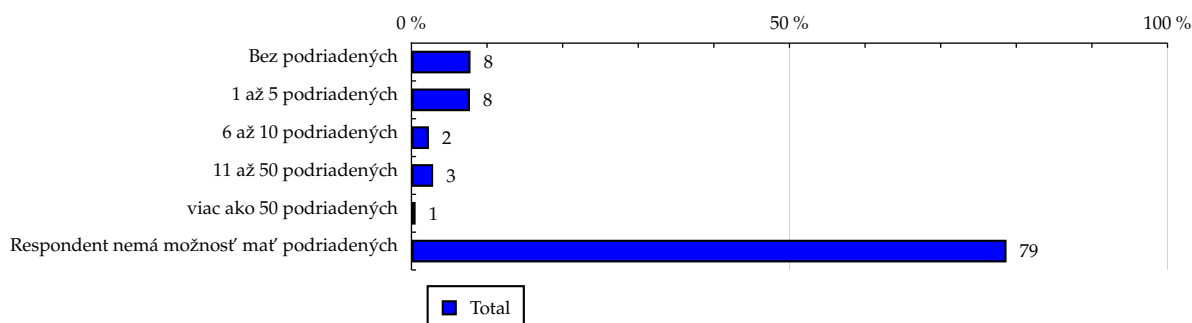
TOTAL

Tabuľka 19: Počet podriadených

	TOTAL				
	RU (%)	RU (počet)	PV (%)	PV (počet)	TRP (%)
Bez podriadených	7.81	209 558	8.12	129 469 437	59 063.49
1 až 5 podriadených	7.74	207 702	6.85	109 268 498	50 293.46
6 až 10 podriadených	2.31	61 849	1.80	28 699 118	44 360.02
11 až 50 podriadených	2.87	77 015	2.56	40 778 572	50 619.08
viac ako 50 podriadených	0.55	14 805	0.58	9 293 450	60 010.07
Respondent nemá možnosť mať podriadených	78.71	2 110 906	80.08	1 276 649 403	57 817.66

Zdroj: AIMmonitor – IAB Slovakia – Mediaresearch & Gemius, Február 2012

Graf 19: Počet podriadených podľa RU(%)



Zdroj: AIMmonitor – IAB Slovakia – Mediaresearch & Gemius, Február 2012

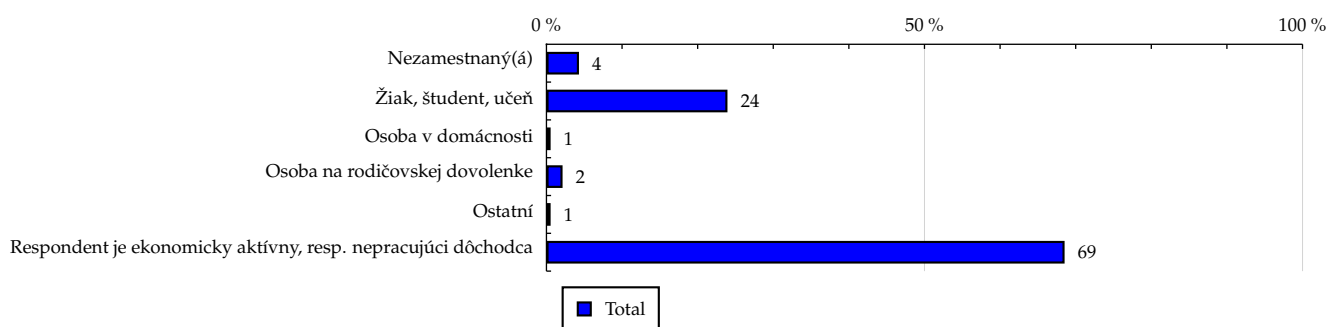
TOTAL

Tabuľka 20: Ekonomicky neaktívny ako

	TOTAL				
	RU (%)	RU (počet)	PV (%)	PV (počet)	TRP (%)
Nezamestnaný(á)	4.30	115 350	6.45	102 750 202	85 156.82
Žiak, študent, učeň	23.94	641 910	20.29	323 492 175	48 177.82
Osoba v domácnosti	0.55	14 666	0.90	14 301 780	93 225.82
Osoba na rodičovskej dovolenke	2.13	57 212	2.97	47 312 007	79 056.18
Ostatní	0.55	14 812	0.58	9 217 694	59 492.59
Respondent je ekonomicky aktívny, resp. nepracujúci dôchodca	68.53	1 837 884	68.82	1 097 084 622	57 066.31

Zdroj: AIMmonitor – IAB Slovakia – Mediaresearch & Gemius, Február 2012

Graf 20: Ekonomicky neaktívny ako podľa RU(%)



Zdroj: AIMmonitor – IAB Slovakia – Mediaresearch & Gemius, Február 2012

LEGENDA

Dole uvádzaný pojem "cieľová skupina" (daná cieľová skupina, vybraná cieľová skupina, vybraná CS) je tu používaný v zmysle cieľová skupina uvedená v riadku tabuľky (resp. stĺpci grafu) daného sociodemografického ukazovateľa, t.j. napr. cieľová skupina "ženy", "Trnavský kraj", "Dôchodca", a pod. Cieľová skupina Všetci je definovaná ako Osoby vo veku 14-79 rokov, ktoré aspoň raz v poslednom mesiaci navštívili internet.

MÉDIUM:

RU(počet) – počet návštevníkov (reálnych užívateľov) vybraného média z príslušnej cieľovej skupiny

RU(%) – zloženie návštevníkov

Informácie o profile návštevníkov vybraného média – v podobe percentuálneho rozloženia užívateľov internetu (podľa Reach) medzi jednotlivé cieľové skupiny.

$RU(\%) = RU(\text{počet})(\text{médium})(\text{vybraná CS}) / RU(\text{počet})(\text{médium})(\text{CS všetci}) * 100$

Reach(%) – pomer počtu návštevníkov média z príslušnej cieľovej skupiny k veľkosti tejto cieľovej skupiny

$Reach(\%)(\text{CS}) = RU(\text{počet})(\text{médium})(\text{CS}) / \text{veľkosť CS}(\text{počet}) * 100$

PV(počet) – počet zobrazení (page views) generovaných na médiu užívateľmi z príslušnej cieľovej skupiny

PV(%) – zloženie zobrazení (page views)

Informácie o profile návštevníkov vybraného média – v podobe percentuálneho rozloženia užívateľov internetu (podľa zobrazení (page views)) medzi jednotlivé cieľové skupiny.

$PV(\%) = PV(\text{počet})(\text{médium})(\text{vybraná CS}) / PV(\text{počet})(\text{médium})(\text{CS všetci}) * 100$

TRP(%) – Target Rating Points

Hrubý zásah danej cieľovej skupiny na vybranom médiu.

$TRP(\%) = PV(\text{počet})(\text{médium}) / \text{veľkosť CS}(\text{počet}) * 100$

(podobne je definovaný ukazovateľ GRP(%) Gross Rating Points, iba ako cieľová skupina je braná celá populácia, cieľová skupina "Všetci")

Afinita(%) – afinita reach

Koeficient vyjadrujúci vzťah návštevnosti vybraného média k návštevnosti všetkých meraných médií.

$Afinita(\%) = Reach(\%)(\text{médium})(\text{vybraná CS}) / Reach(\%)(\text{médium})(\text{CS všetci})$

TOTAL:

Total RU(počet) – počet návštevníkov (reálnych užívateľov) všetkých meraných médií z príslušnej cieľovej skupiny

Total RU(%) – zloženie návštevníkov, t.j. informácie o profile Reach celkom pre všetky merané médiá

Informácie o profile návštevníkov všetkých meraných médií – v podobe percentuálneho rozloženia užívateľov internetu (podľa Reach) medzi jednotlivé cieľové skupiny.

$RU(\%) = RU(\text{počet})(\text{všetky médiá})(\text{vybraná CS}) / RU(\text{počet})(\text{všetky médiá})(\text{CS všetci}) * 100$

Total PV(počet) – počet zobrazení (page views) generovaných na všetkých meraných médiách užívateľmi z príslušnej cieľovej skupiny

Total PV(%) – zloženie zobrazení, t.j. informácie o profile zobrazení (page views) celkom pre všetky merané médiá

Informácie o profile návštevníkov všetkých meraných médií - v podobe percentuálneho rozloženia užívateľov internetu (podľa zobrazení (page views)) medzi jednotlivé cieľové skupiny.

$PV(\%) = PV(\text{počet})(\text{všetky médiá})(\text{vybraná CS}) / PV(\text{počet})(\text{všetky médiá})(\text{CS všetci}) * 100$

Otázka IT znalosti

Základné – osoby, ktoré deklarujú základné znalosti práce s počítačom a internetom (napr. písanie základných textov, ukladanie súborov, elektronická pošta, prezeranie www stránok, a pod.)

Nadštandardné – osoby, ktoré deklarujú používanie počítača a internetu na nadštandardnej úrovni. (napr. využívanie matematických funkcií v tabuľkovom procesore, tvorba grafických prezentácií, práca s vyhľadávačmi, databázy na užívateľskej úrovni, a pod.)

Profesionálne – osoby, ktoré sa profesionálne venujú IT, technológiám, a pod. (napr. programátorská alebo administrátorská činnosť)

ABCDE klasifikácia

ABCDE klasifikácia umožňuje posudzovanie sociálneho a ekonomického postavenia jednotlivcov v spoločnosti. Zvyčajne je počítaná pre hlavu domácnosti, vzhľadom ku špecifiku internetového kladenia otázok bola prijatá metóda priameho výpočtu priamo pre jednotlivých respondentov. Na aktualizácii ABCDE klasifikácie pracovali metodické komisie so zástupcami výskumných agentúr, reklamných agentúr a odbornej verejnosti. Výsledkom je návrh škály A,B,C1,C2,D,E1,E2,E3. Táto škála zodpovedá medzinárodnému štandardu potvrdenému združením ESOMAR a aj algoritmus zaradenia jednotlivca zodpovedá medzinárodným zvyklostiam. ABCDE klasifikácia rozčleňuje jednotlivcov domácnosti do sociálnych kategórií na základe ekonomického postavenia (ekonomicky aktívny x neaktívny jednotlivec). Pre ekonomicky aktívnych potom rozlišuje podnikateľov a zamestnancov. Pozícia v zamestnaní potom slúži k ďalšej diferenciacii (vrátane prípadného počtu podriadených osôb pre vedúcich zamestnancov). Pre všetky vzniknuté triedy má na záverečné zaradenie vplyv vzdelanie skúmanej osoby. Pre ekonomicky neaktívne osoby sa na základe štandardu ESOMAR nepostupuje podľa ich posledného zamestnania, ale na základe stupňa ekonomickej sily meranej prostredníctvom vybavenosti domácnosti, vplyv vzdelania sa prejavuje aj tu. Vzhľadom k tomu, že medzinárodný postup zodpovedá európskym stupňom, vychádza pri jeho použití horšia sociálna štruktúra obyvateľov SR než bolo zvykom pre súčasnú klasifikáciu ABCD, avšak táto štruktúra umožňuje robiť porovnania v rámci Európy. Napriek tomu sa komisie rozhodli, že pre použitie v rámci SR bude použitá upravená škála, ktorá zohľadní špecifiká SR. Táto upravená škála vzniká z európskeho štandardu posunutím o jednu alebo dve triedy vyššie či nižšie na základe indexu životného minima domácnosti, v ktorej skúmaná osoba žije.

A – Skupina s najvyšším sociálnym statusom v spoločnosti daným vysoko prestížnym zamestnaním a zároveň najvyššími príjmami.

B – Skupina s nadpriemernými príjmami, zvyčajne vyšší manažment a skupina vyšších profesionálov s minimálne stredoškolským vzdelaním.

C1, C2 – Skupina s priemerným životným štandardom a priemernými príjmami. Ide o skupinu napr. malých podnikateľov a živnostníkov, technikov, úradníkov a nižších odborníkov.

D – Skupina s priemerným až mierne podpriemerným životným štandardom. Patrí sem napr. skupina kvalifikovaných manuálnych pracovníkov.

E1, E2, E3 – Skupina charakterizovaná podpriemerným životným štandardom, kde sa nachádzajú predovšetkým neaktívni jednotlivci, tzn. nezamestnaní, dôchodci alebo nekvalifikovaní robotníci, a pod.

Otázky k ekonomickej aktivite a k zamestnaniu:

Tieto otázky (ot. 17, 18, 19, 20 a 21) sú (okrem iných) použité predovšetkým ku stanoveniu ABCDE klasifikácie. Na základe odpovedi respondenta na otázku 7 (Ekonomická aktivita) mu je ďalej položená skupina špecifických otázok. Otázka 7 je teda použitá ako filter na kladenie ďalších otázok. Teda vyššie uvedených päť otázok nie je položených každému respondentovi. Preto pre možnosť tvorby cieľových skupín v rámci celej populácie je doplnená segmentácia jednotlivých odpovedí na túto otázku o skupinu respondentov, ktorým táto príslušná otázka nebola položená. Teda napríklad pri otázke č. 19 "Podnikateľská činnosť" je táto skupina označená "Respondent nie je podnikateľ".