

AIMmonitor

Výskum sociodemografie návštevníkov internetu v Slovenskej Republike

Názov média:

TOTAL

Mesiac:

December 2012

Základné informácie	
Veľkosť internetovej populácie SR	3 037 469
Počet respondentov	
Total (za všetky merané média)	N = 61 008
RU(počet)	2 919 008
Reach(%)	96.10
PV(počet) (od návštevníkov zo SR)	1 573 002 007
PV(počet) (od všetkých návštevníkov)	1 762 080 217
GRP (%)	51 786.60

**Zdroj: AIMmonitor – IAB Slovakia – Mediaresearch & Gemius
December 2012**

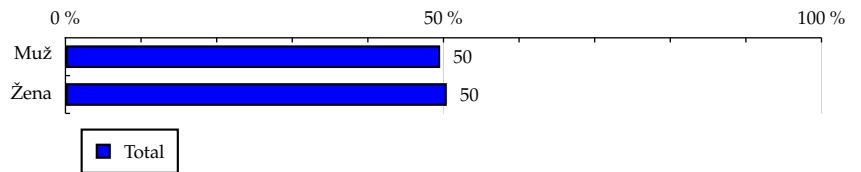
TOTAL

Tabuľka 1: Pohlavie

	TOTAL				
	RU (%)	RU (počet)	PV (%)	PV (počet)	TRP (%)
Muž	49.56	1 446 602	57.38	902 553 281	59 957.99
Žena	50.44	1 472 405	42.62	670 448 726	43 758.41

Zdroj: AIMmonitor – IAB Slovakia – Mediaresearch & Gemius, December 2012

Graf 1: Pohlavie podľa RU(%)



Zdroj: AIMmonitor – IAB Slovakia – Mediaresearch & Gemius, December 2012

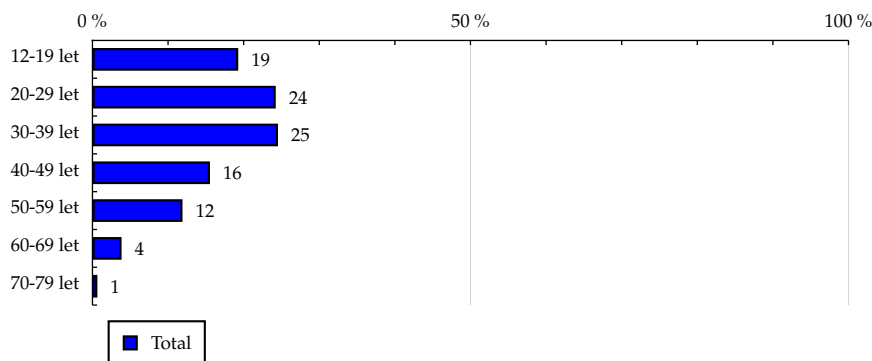
TOTAL

Tabuľka 2: Vek

	TOTAL				
	RU (%)	RU (počet)	PV (%)	PV (počet)	TRP (%)
12-19 let	19.28	562 767	15.60	245 454 885	41 914.69
20-29 let	24.24	707 555	33.15	521 375 042	70 813.05
30-39 let	24.54	716 227	23.02	362 148 604	48 591.37
40-49 let	15.54	453 589	13.66	214 831 493	45 515.37
50-59 let	11.91	347 563	10.47	164 701 246	45 539.24
60-69 let	3.85	112 279	3.49	54 902 745	46 991.15
70-79 let	0.65	19 024	0.61	9 587 991	48 433.01

Zdroj: AIMmonitor – IAB Slovakia – Mediaresearch & Gemius, December 2012

Graf 2: Vek podľa RU(%)



Zdroj: AIMmonitor – IAB Slovakia – Mediaresearch & Gemius, December 2012

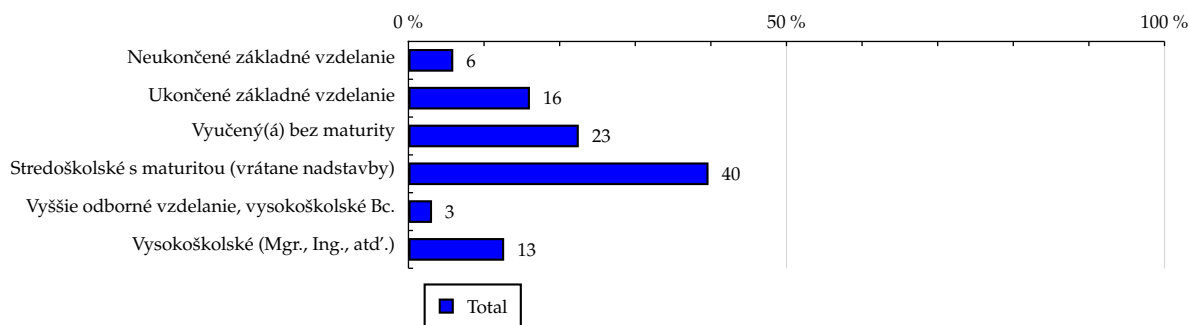
TOTAL

Tabuľka 3: Najvyššie dokončené vzdelanie

	TOTAL				
	RU (%)	RU (počet)	PV (%)	PV (počet)	TRP (%)
Neukončené základné vzdelanie	5.93	173 068	4.04	63 472 732	35 244.55
Ukončené základné vzdelanie	16.07	468 995	13.90	218 581 179	44 788.62
Vyučený(á) bez maturity	22.53	657 624	24.70	388 579 250	56 783.84
Stredoškolské s maturitou (vrátane nadstavby)	39.69	1 158 554	44.90	706 340 224	58 589.67
Vyššie odborné vzdelanie, vysokoškolské Bc.	3.12	91 168	2.74	43 114 039	45 446.36
Vysokoškolské (Mgr., Ing., atď.)	12.66	369 596	9.72	152 914 583	39 759.80

Zdroj: AIMmonitor – IAB Slovakia – Mediaresearch & Gemius, December 2012

Graf 3: Najvyššie dokončené vzdelanie podľa RU(%)



Zdroj: AIMmonitor – IAB Slovakia – Mediaresearch & Gemius, December 2012

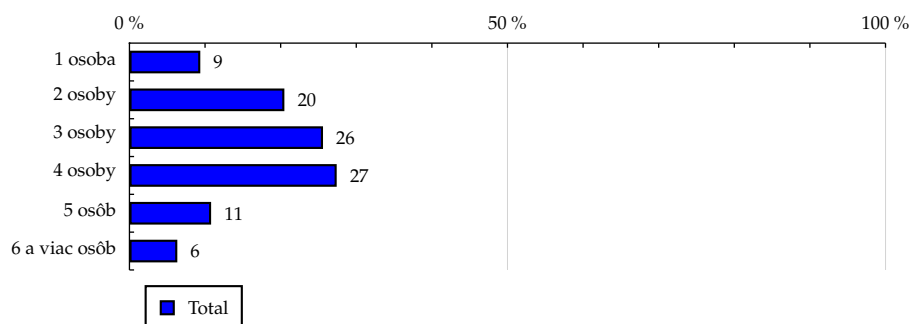
TOTAL

Tabuľka 4: Počet osôb v domácnosti

	TOTAL				
	RU (%)	RU (počet)	PV (%)	PV (počet)	TRP (%)
1 osoba	9.37	273 484	9.48	149 150 267	52 410.08
2 osoby	20.49	598 107	18.86	296 639 179	47 662.04
3 osoby	25.60	747 143	23.36	367 502 633	47 269.35
4 osoby	27.41	800 071	24.32	382 524 647	45 946.66
5 osôb	10.80	315 352	18.65	293 353 404	89 396.03
6 a viac osôb	6.33	184 847	5.33	83 831 877	43 583.10

Zdroj: AIMmonitor – IAB Slovakia – Mediaresearch & Gemius, December 2012

Graf 4: Počet osôb v domácnosti podľa RU(%)



Zdroj: AIMmonitor – IAB Slovakia – Mediaresearch & Gemius, December 2012

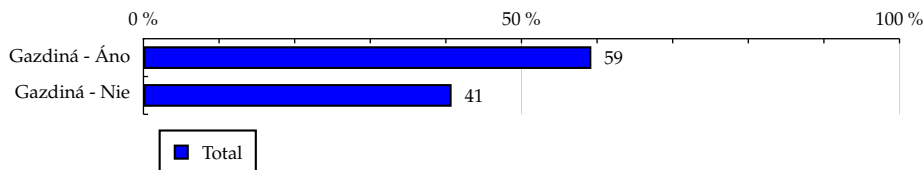
TOTAL

Tabuľka 5: Gazdiná

	TOTAL				
	RU (%)	RU (počet)	PV (%)	PV (počet)	TRP (%)
Gazdiná - Áno	59.24	1 729 246	54.62	859 108 769	47 743.56
Gazdiná - Nie	40.76	1 189 761	45.38	713 893 238	57 662.92

Zdroj: AIMmonitor – IAB Slovakia – Mediaresearch & Gemius, December 2012

Graf 5: Gazdiná podľa RU(%)



Zdroj: AIMmonitor – IAB Slovakia – Mediaresearch & Gemius, December 2012

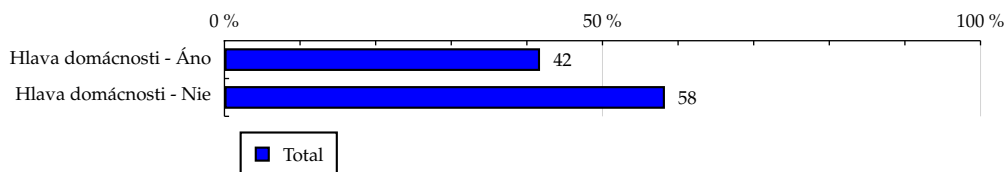
TOTAL

Tabuľka 6: Hlava domácnosti

	TOTAL				
	RU (%)	RU (počet)	PV (%)	PV (počet)	TRP (%)
Hlava domácnosti - Áno	41.74	1 218 524	47.28	743 780 709	58 658.90
Hlava domácnosti - Nie	58.26	1 700 483	52.72	829 221 298	46 862.08

Zdroj: AIMmonitor – IAB Slovakia – Mediaresearch & Gemius, December 2012

Graf 6: Hlava domácnosti podľa RU(%)



Zdroj: AIMmonitor – IAB Slovakia – Mediaresearch & Gemius, December 2012

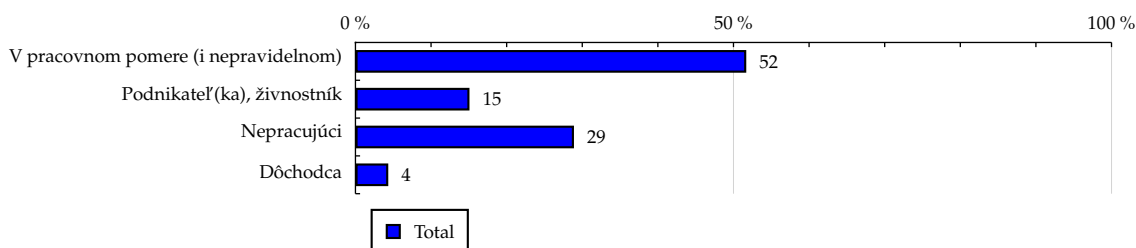
TOTAL

Tabuľka 7: Ekonomická aktivita

	TOTAL				
	RU (%)	RU (počet)	PV (%)	PV (počet)	TRP (%)
V pracovnom pomere (i nepravidelnom)	51.69	1 508 705	54.85	862 782 374	54 956.63
Podnikateľ(ka), živnostník	15.08	440 164	13.33	209 640 911	45 770.37
Nepracujúci	28.90	843 561	26.98	424 391 254	48 347.40
Dôchodca	4.34	126 575	4.84	76 187 468	57 843.66

Zdroj: AIMmonitor – IAB Slovakia – Mediaresearch & Gemius, December 2012

Graf 7: Ekonomická aktivita podľa RU(%)



Zdroj: AIMmonitor – IAB Slovakia – Mediaresearch & Gemius, December 2012

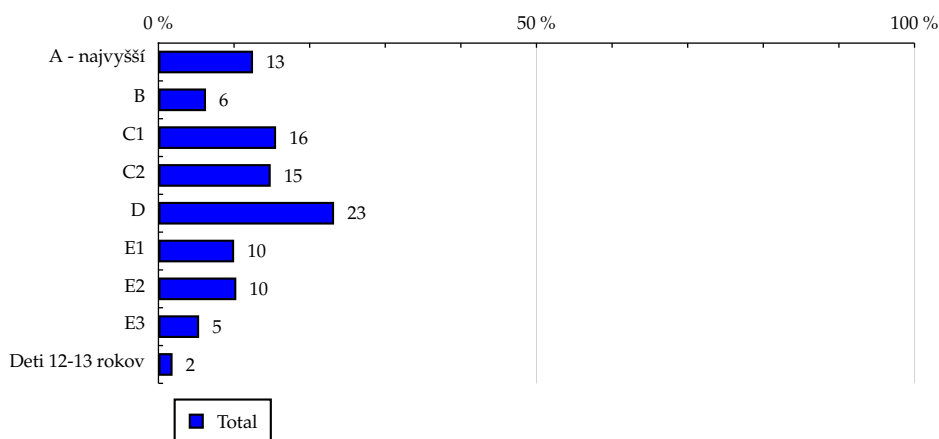
TOTAL

Tabuľka 8: ABCDE národná socioekonomická klasifikácia

	TOTAL				
	RU (%)	RU (počet)	PV (%)	PV (počet)	TRP (%)
A - najvyšší	12.51	365 255	10.01	157 495 191	41 437.57
B	6.29	183 611	6.03	94 885 540	49 661.91
C1	15.56	454 105	15.15	238 303 461	50 430.91
C2	14.85	433 462	13.67	214 972 076	47 660.03
D	23.23	678 105	21.59	339 553 228	48 120.90
E1	10.01	292 202	9.69	152 490 452	50 151.29
E2	10.30	300 601	18.17	285 777 436	91 360.78
E3	5.38	157 003	5.00	78 582 587	48 099.53
Deti 12-13 rokov	1.87	54 659	0.70	10 942 036	19 237.79

Zdroj: AIMmonitor – IAB Slovakia – Mediaresearch & Gemius, December 2012

Graf 8: ABCDE národná socioekonomická klasifikácia podľa RU(%)



Zdroj: AIMmonitor – IAB Slovakia – Mediaresearch & Gemius, December 2012

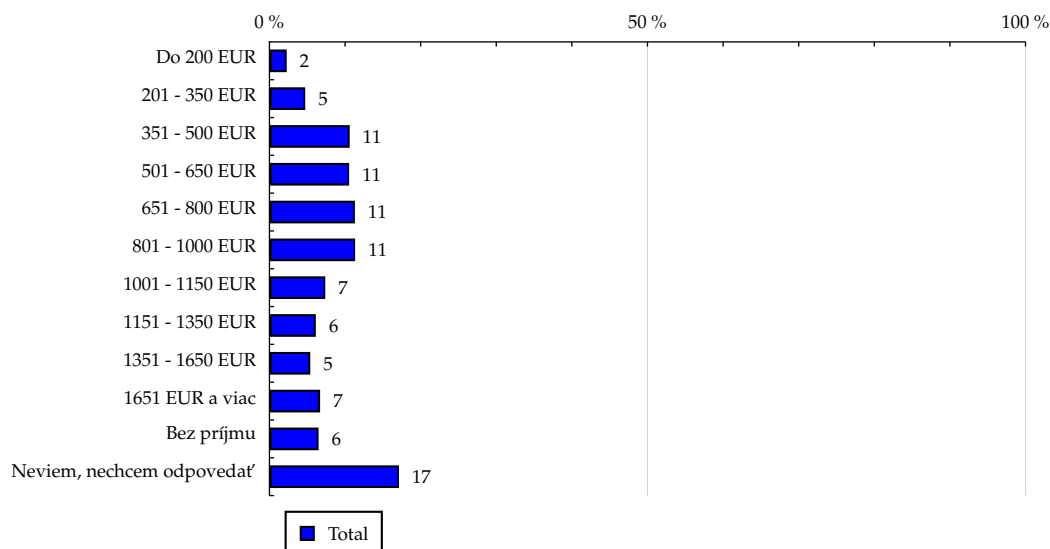
TOTAL

Tabuľka 9: Čistý príjem domácnosti

	TOTAL				
	RU (%)	RU (počet)	PV (%)	PV (počet)	TRP (%)
Do 200 EUR	2.28	66 428	2.19	34 387 446	49 747.29
201 - 350 EUR	4.73	137 968	4.78	75 186 734	52 370.07
351 - 500 EUR	10.61	309 611	20.01	314 731 300	97 689.05
501 - 650 EUR	10.54	307 807	10.26	161 429 707	50 399.63
651 - 800 EUR	11.30	329 782	10.56	166 154 680	48 418.18
801 - 1000 EUR	11.33	330 727	11.53	181 346 257	52 694.04
1001 - 1150 EUR	7.38	215 318	6.02	94 663 062	42 249.67
1151 - 1350 EUR	6.13	178 934	4.94	77 662 054	41 709.88
1351 - 1650 EUR	5.40	157 691	5.35	84 164 444	51 291.41
1651 EUR a viac	6.70	195 432	5.97	93 903 545	46 175.19
Bez príjmu	6.49	189 310	4.86	76 514 768	38 841.30
Neviem, nechcem odpovedať	17.13	499 994	13.53	212 858 010	40 911.77

Zdroj: AIMmonitor – IAB Slovakia – Mediaresearch & Gemius, December 2012

Graf 9: Čistý príjem domácnosti podľa RU(%)



Zdroj: AIMmonitor – IAB Slovakia – Mediaresearch & Gemius, December 2012

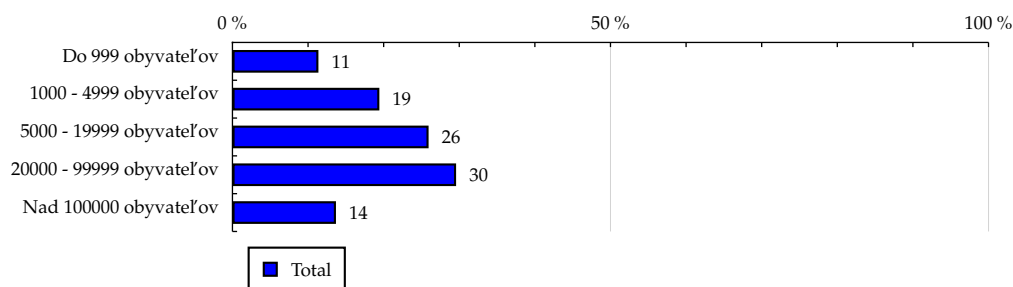
TOTAL

Tabuľka 10: Veľkosť miesta bydliska

	TOTAL				
	RU (%)	RU (počet)	PV (%)	PV (počet)	TRP (%)
Do 999 obyvateľov	11.37	331 773	9.99	157 088 247	45 501.44
1000 - 4999 obyvateľov	19.43	567 075	16.67	262 286 014	44 448.56
5000 - 19999 obyvateľov	25.94	757 219	33.91	533 464 347	67 702.87
20000 - 99999 obyvateľov	29.58	863 415	27.44	431 603 385	48 038.38
Nad 100000 obyvateľov	13.69	399 523	11.99	188 560 014	45 355.55

Zdroj: AIMmonitor – IAB Slovakia – Mediaresearch & Gemius, December 2012

Graf 10: Veľkosť miesta bydliska podľa RU(%)



Zdroj: AIMmonitor – IAB Slovakia – Mediaresearch & Gemius, December 2012

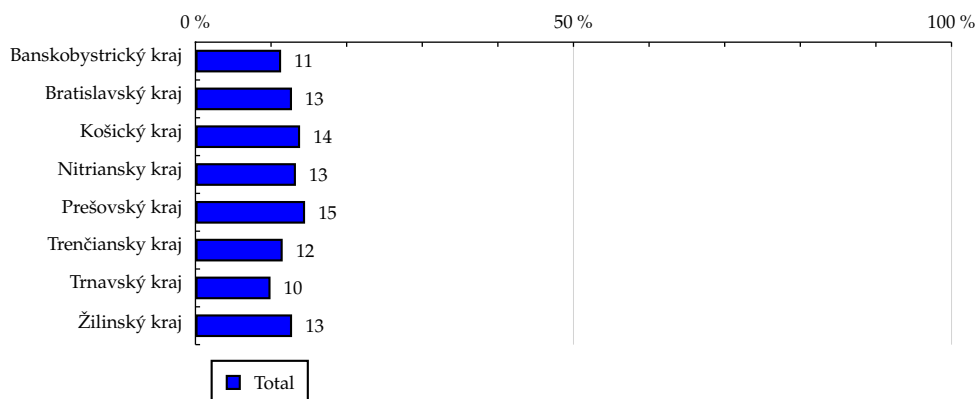
TOTAL

Tabuľka 11: Kraj

	TOTAL				
	RU (%)	RU (počet)	PV (%)	PV (počet)	TRP (%)
Banskobystrický kraj	11.33	330 868	11.36	178 706 174	51 904.77
Bratislavský kraj	12.77	372 902	11.19	175 972 618	45 349.53
Košický kraj	13.84	404 078	11.91	187 404 195	44 569.37
Nitriansky kraj	13.29	387 848	21.58	339 436 434	84 104.56
Prešovský kraj	14.50	423 343	12.59	198 000 650	44 946.62
Trenčiansky kraj	11.54	336 969	10.75	169 070 394	48 216.98
Trnavský kraj	9.93	289 856	10.02	157 554 337	52 236.06
Žilinský kraj	12.78	373 138	10.61	166 857 205	42 973.25

Zdroj: AIMmonitor – IAB Slovakia – Mediaresearch & Gemius, December 2012

Graf 11: Kraj podľa RU(%)



Zdroj: AIMmonitor – IAB Slovakia – Mediaresearch & Gemius, December 2012

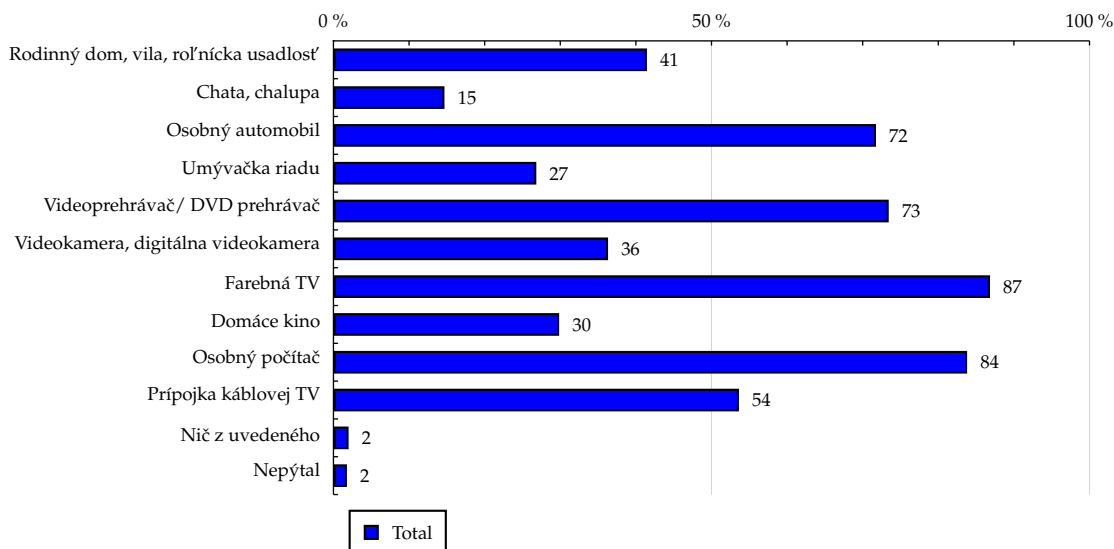
TOTAL

Tabuľka 12: Vybavenosť

	TOTAL				
	RU (%)	RU (počet)	PV (%)	PV (počet)	TRP (%)
Rodinný dom, vila, roľnícka usadlosť	41.46	1 210 195	35.94	565 318 974	44 891.21
Chata, chalupa	14.68	428 374	21.24	334 100 651	74 951.02
Osobný automobil	71.76	2 094 629	72.84	1 145 846 443	52 570.55
Umývačka riadu	26.83	783 250	20.80	327 219 850	40 147.87
Videoprehrávač/ DVD prehrávač	73.44	2 143 664	67.90	1 068 108 407	47 883.06
Videokamera, digitálna videokamera	36.32	1 060 285	39.88	627 297 092	56 855.66
Farebná TV	86.84	2 534 977	88.65	1 394 434 451	52 862.46
Domáce kino	29.85	871 457	38.47	605 111 276	66 728.64
Osobný počítač	83.81	2 446 532	86.15	1 355 078 724	53 227.61
Prípojka káblovej TV	53.63	1 565 534	59.98	943 503 974	57 916.81
Niž z uvedeného	2.00	58 251	1.75	27 532 784	45 422.04
Nepýtal	1.78	51 825	0.68	10 668 971	19 783.30

Zdroj: AIMmonitor – IAB Slovakia – Mediaresearch & Gemius, December 2012

Graf 12: Vybavenosť podľa RU(%)



Zdroj: AIMmonitor – IAB Slovakia – Mediaresearch & Gemius, December 2012

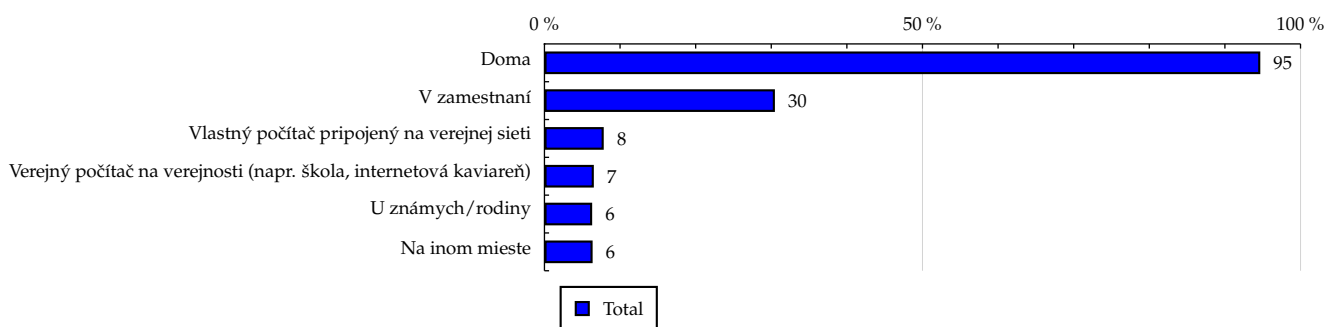
TOTAL

Tabuľka 13: Všetky miesta používania internetu

	TOTAL				
	RU (%)	RU (počet)	PV (%)	PV (počet)	TRP (%)
Doma	94.68	2 763 839	95.53	1 502 710 202	52 249.94
V zamestnaní	30.48	889 752	32.13	505 348 926	54 581.51
Vlastný počítač pripojený na verejnej sieti	7.84	228 899	8.92	140 389 410	58 940.47
Verejný počítač na verejnosti (napr. škola, internetová kaviareň)	6.53	190 550	5.77	90 817 181	45 801.75
U známych/rodiny	6.31	184 243	6.17	96 997 463	50 593.05
Na inom mieste	6.37	185 949	6.89	108 427 302	56 035.90

Zdroj: AIMmonitor – IAB Slovakia – Mediaresearch & Gemius, December 2012

Graf 13: Všetky miesta používania internetu podľa RU(%)



Zdroj: AIMmonitor – IAB Slovakia – Mediaresearch & Gemius, December 2012

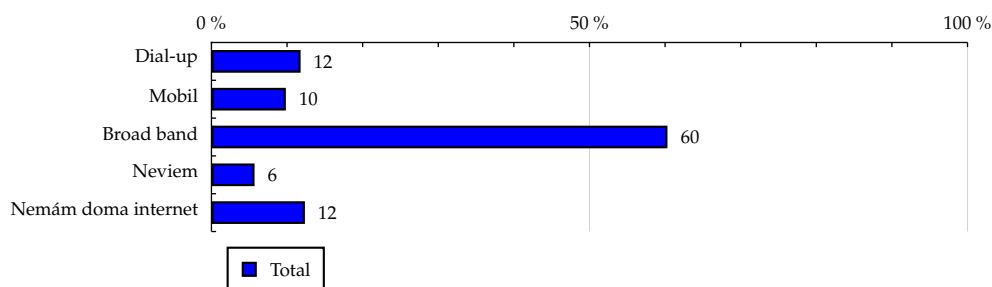
TOTAL

Tabuľka 14: Spôsob pripojenia doma

	TOTAL				
	RU (%)	RU (počet)	PV (%)	PV (počet)	TRP (%)
Dial-up	11.79	344 144	11.30	177 693 955	49 619.86
Mobil	9.84	287 204	8.12	127 720 166	42 735.77
Broad band	60.31	1 760 565	66.34	1 043 466 461	56 957.33
Neviem	5.70	166 373	5.23	82 256 532	47 512.62
Nemám doma internet	12.36	360 719	9.02	141 864 892	37 794.51

Zdroj: AIMmonitor – IAB Slovakia – Mediaresearch & Gemius, December 2012

Graf 14: Spôsob pripojenia doma podľa RU(%)



Zdroj: AIMmonitor – IAB Slovakia – Mediaresearch & Gemius, December 2012

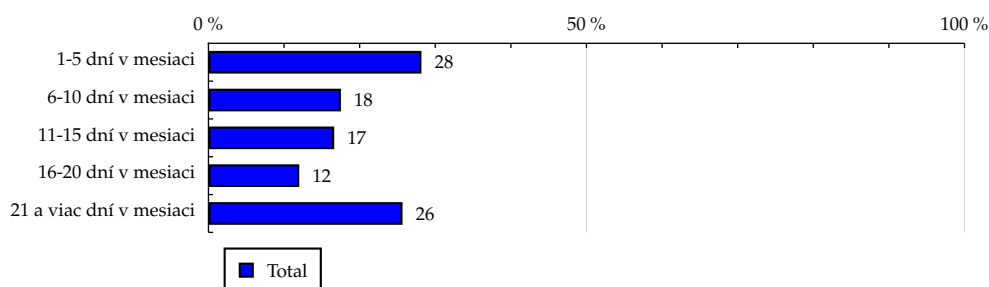
TOTAL

Tabuľka 15: Meraná frekvencia užívania internetu (AIMmonitor)

	TOTAL				
	RU (%)	RU (počet)	PV (%)	PV (počet)	TRP (%)
1-5 dní v mesiaci	28.17	822 178	2.32	36 473 026	4 263.14
6-10 dní v mesiaci	17.52	511 431	5.07	79 806 805	14 996.02
11-15 dní v mesiaci	16.63	485 575	11.59	182 378 626	36 094.50
16-20 dní v mesiaci	12.01	350 505	11.43	179 830 681	49 305.12
21 a viac dní v mesiaci	25.67	749 317	69.58	1 094 512 868	140 371.35

Zdroj: AIMmonitor – IAB Slovakia – Mediaresearch & Gemius, December 2012

Graf 15: Meraná frekvencia užívania internetu (AIMmonitor) podľa RU(%)



Zdroj: AIMmonitor – IAB Slovakia – Mediaresearch & Gemius, December 2012

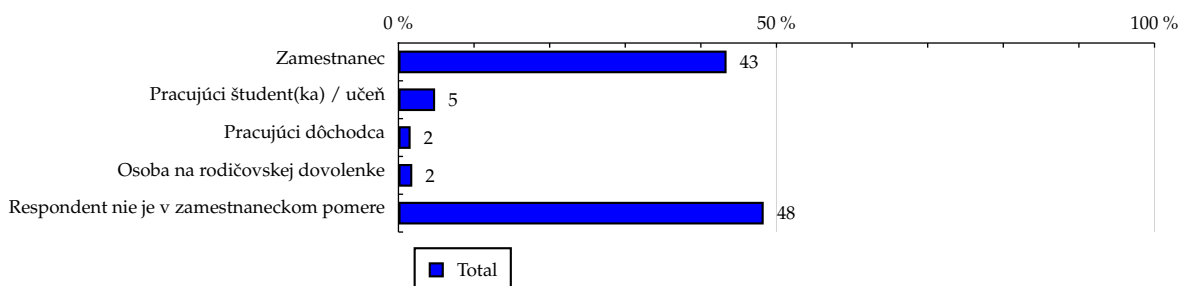
TOTAL

Tabuľka 16: Ekonomicky aktívny ako

	TOTAL				
	RU (%)	RU (počet)	PV (%)	PV (počet)	TRP (%)
Zamestnanec	43.40	1 266 735	47.42	745 990 148	56 594.04
Pracujúci študent(ka) / učeň	4.85	141 686	3.71	58 292 621	39 537.33
Pracujúci dôchodca	1.61	46 936	1.49	23 411 502	47 934.19
Osoba na rodičovskej dovolenke	1.83	53 347	2.23	35 088 103	63 207.32
Respondent nie je v zamestnaneckom pomere	48.31	1 410 302	45.15	710 219 633	48 395.39

Zdroj: AIMmonitor – IAB Slovakia – Mediaresearch & Gemius, December 2012

Graf 16: Ekonomicky aktívny ako podľa RU(%)



Zdroj: AIMmonitor – IAB Slovakia – Mediaresearch & Gemius, December 2012

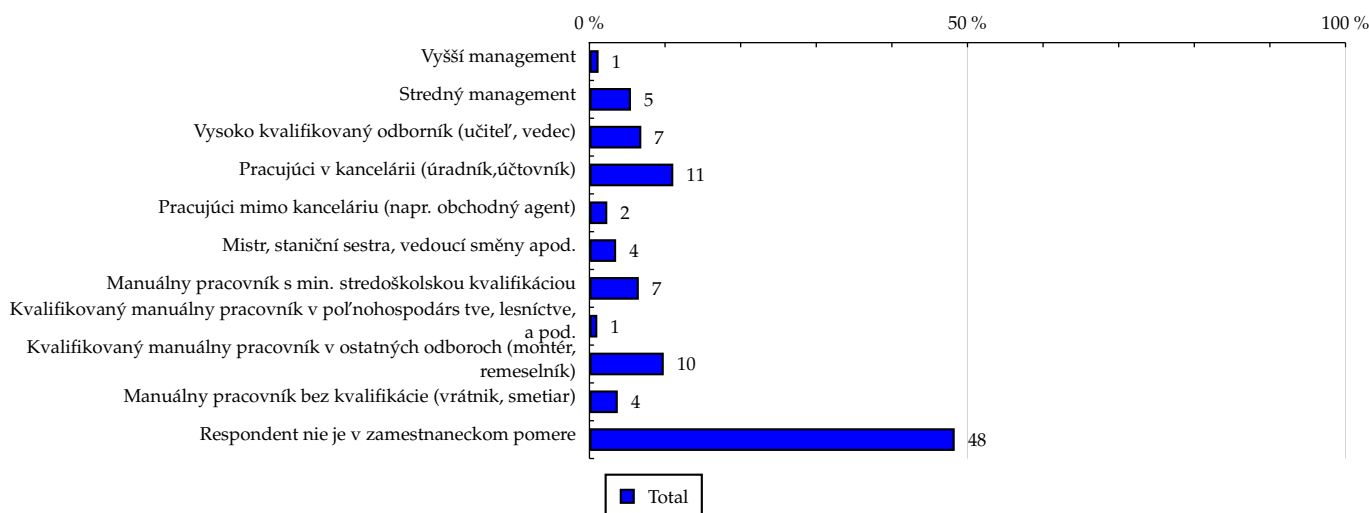
TOTAL

Tabuľka 17: Charakteristika zamestnania

	TOTAL				
	RU (%)	RU (počet)	PV (%)	PV (počet)	TRP (%)
Vyšší management	1.21	35 205	0.85	13 370 364	36 497.17
Stredný management	5.49	160 109	3.95	62 197 975	37 332.06
Vysoko kvalifikovaný odborník (učiteľ, vedec)	6.86	200 279	5.57	87 538 381	42 003.44
Pracujúci v kancelárii (úradník, účtovník)	11.09	323 838	8.62	135 595 119	40 238.23
Pracujúci mimo kanceláriu (napr. obchodný agent)	2.36	69 000	1.87	29 472 631	41 048.07
Mistr, staniční sestra, vedoucí směny apod.	3.53	103 035	3.00	47 163 885	43 989.26
Manuální pracovník s min. stredoškolskou kvalifikáciou	6.53	190 509	16.05	252 516 993	127 378.89
Kvalifikovaný manuální pracovník v poľnohospodárs tve, lesníctve, a pod.	1.04	30 467	1.09	17 209 106	54 280.42
Kvalifikovaný manuální pracovník v ostatných odboroch (montér, remeselník)	9.83	286 865	10.48	164 907 088	55 243.90
Manuální pracovník bez kvalifikácie (vrátnik, smetiar)	3.75	109 394	3.36	52 810 831	46 392.84
Respondent nie je v zamestnaneckom pomere	48.31	1 410 302	45.15	710 219 633	48 395.39

Zdroj: AIMmonitor – IAB Slovakia – Mediaresearch & Gemius, December 2012

Graf 17: Charakteristika zamestnania podľa RU(%)



Zdroj: AIMmonitor – IAB Slovakia – Mediaresearch & Gemius, December 2012

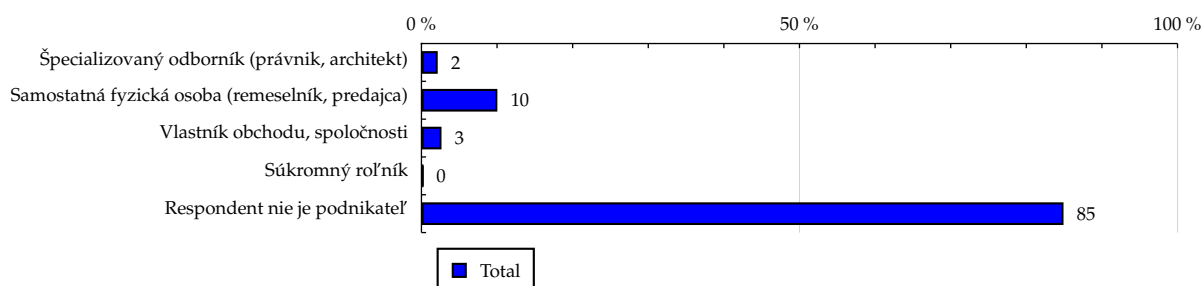
TOTAL

Tabuľka 18: Podnikateľská činnosť

	TOTAL				
	RU (%)	RU (počet)	PV (%)	PV (počet)	TRP (%)
Špecializovaný odborník (právník, architekt)	2.15	62 875	1.67	26 296 681	40 192.55
Samostatná fyzická osoba (remeselník, predajca)	10.04	292 924	9.33	146 767 615	48 150.26
Vlastník obchodu, spoločnosti	2.65	77 372	2.13	33 539 549	41 657.42
Súkromný roľník	0.24	7 007	0.19	3 037 378	41 651.78
Respondent nie je podnikateľ	84.92	2 478 828	86.67	1 363 360 784	52 855.21

Zdroj: AIMmonitor – IAB Slovakia – Mediaresearch & Gemius, December 2012

Graf 18: Podnikateľská činnosť podľa RU(%)



Zdroj: AIMmonitor – IAB Slovakia – Mediaresearch & Gemius, December 2012

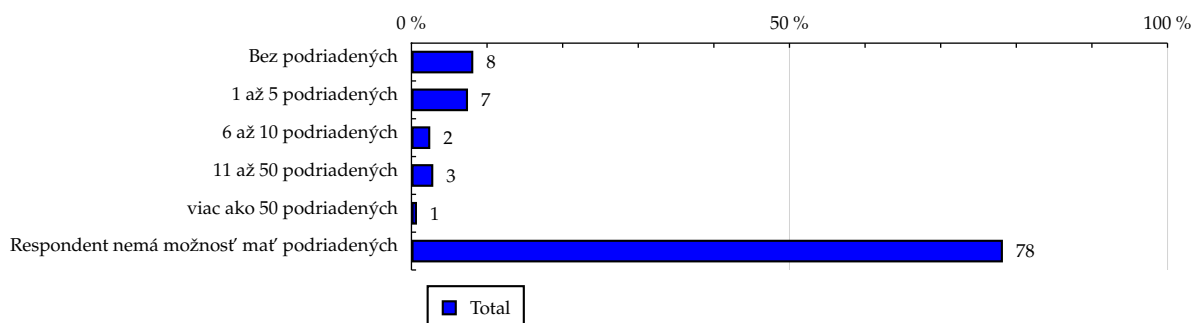
TOTAL

Tabuľka 19: Počet podriadených

	TOTAL				
	RU (%)	RU (počet)	PV (%)	PV (počet)	TRP (%)
Bez podriadených	8.18	238 721	7.77	122 251 472	49 213.67
1 až 5 podriadených	7.48	218 409	6.05	95 189 782	41 883.51
6 až 10 podriadených	2.49	72 741	1.77	27 888 113	36 843.22
11 až 50 podriadených	2.89	84 424	2.04	32 052 548	36 485.34
viac ako 50 podriadených	0.73	21 182	0.50	7 827 335	35 510.72
Respondent nemá možnosť mať podriadených	78.23	2 283 528	81.87	1 287 792 757	54 195.47

Zdroj: AIMmonitor – IAB Slovakia – Mediaresearch & Gemius, December 2012

Graf 19: Počet podriadených podľa RU(%)



Zdroj: AIMmonitor – IAB Slovakia – Mediaresearch & Gemius, December 2012

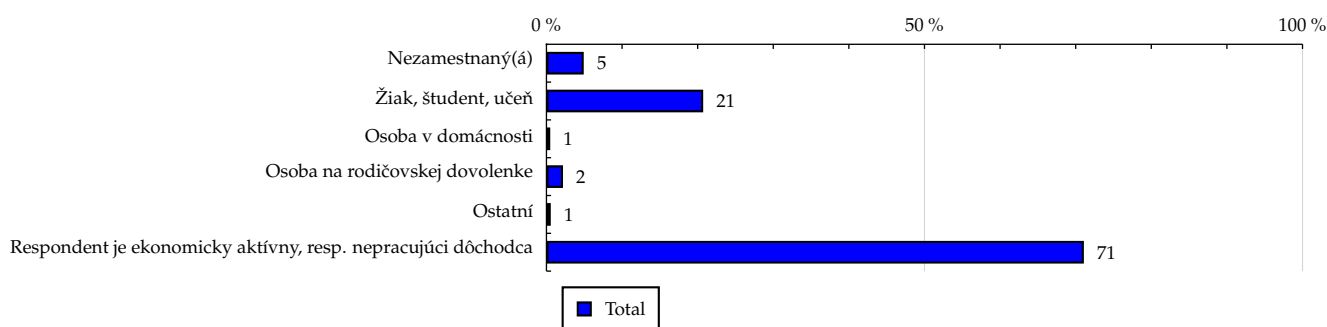
TOTAL

Tabuľka 20: Ekonomicky neaktívny ako

	TOTAL				
	RU (%)	RU (počet)	PV (%)	PV (počet)	TRP (%)
Nezamestnaný(á)	4.93	143 798	6.64	104 492 336	69 831.67
Žiak, študent, učeň	20.73	605 125	16.65	261 912 072	41 594.24
Osoba v domácnosti	0.50	14 511	0.62	9 823 552	65 056.60
Osoba na rodičovskej dovolenke	2.19	63 909	2.43	38 292 312	57 580.14
Ostatní	0.57	16 707	0.63	9 901 817	56 953.06
Respondent je ekonomicky aktívny, resp. nepracujúci dôchodca	71.08	2 074 955	73.02	1 148 579 917	53 195.63

Zdroj: AIMmonitor – IAB Slovakia – Mediaresearch & Gemius, December 2012

Graf 20: Ekonomicky neaktívny ako podľa RU(%)



Zdroj: AIMmonitor – IAB Slovakia – Mediaresearch & Gemius, December 2012

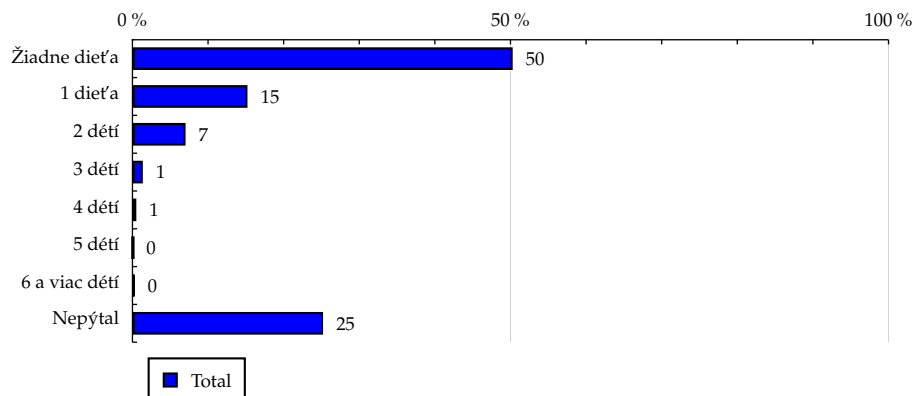
TOTAL

Tabuľka 21: Počet detí v domácnosti

	TOTAL				
	RU (%)	RU (počet)	PV (%)	PV (počet)	TRP (%)
Žiadne dieťa	50.29	1 467 949	60.61	953 457 149	62 418.51
1 dieťa	15.21	444 013	12.32	193 781 520	41 941.08
2 detí	7.02	204 796	6.50	102 317 609	48 012.09
3 detí	1.37	39 882	1.02	15 986 706	38 521.20
4 detí	0.51	14 953	0.40	6 235 145	40 071.26
5 detí	0.12	3 591	0.09	1 377 319	36 858.15
6 a viac detí	0.28	8 049	0.55	8 699 079	103 852.61
Nepýtal	25.21	735 771	18.51	291 147 480	38 027.13

Zdroj: AIMmonitor – IAB Slovakia – Mediaresearch & Gemius, December 2012

Graf 21: Počet detí v domácnosti podľa RU(%)



Zdroj: AIMmonitor – IAB Slovakia – Mediaresearch & Gemius, December 2012

LEGENDA

Dole uvádzaný pojem "cieľová skupina" (daná cieľová skupina, vybraná cieľová skupina, vybraná CS) je tu používaný v zmysle cieľová skupina uvedená v riadku tabuľky (resp. stĺpci grafu) daného sociodemografického ukazovateľa, t.j. napr. cieľová skupina "ženy", "Trnavský kraj", "Dôchodca", a pod. Cieľová skupina Všetci je definovaná ako Osoby vo veku 14-79 rokov, ktoré aspoň raz v poslednom mesiaci navštívili internet.

MÉDIUM:

RU(počet) – počet návštevníkov (reálnych užívateľov) vybraného média z príslušnej cieľovej skupiny

RU(%) – zloženie návštevníkov

Informácie o profile návštevníkov vybraného média – v podobe percentuálneho rozloženia užívateľov internetu (podľa Reach) medzi jednotlivé cieľové skupiny.

$RU(\%) = RU(\text{počet})(\text{médium})(\text{vybraná CS}) / RU(\text{počet})(\text{médium})(\text{CS všetci}) * 100$

Reach(%) – pomer počtu návštevníkov média z príslušnej cieľovej skupiny k veľkosti tejto cieľovej skupiny

$Reach(\%)(\text{CS}) = RU(\text{počet})(\text{médium})(\text{CS}) / \text{veľkosť CS}(\text{počet}) * 100$

PV(počet) – počet zobrazení (page views) generovaných na médiu užívateľmi z príslušnej cieľovej skupiny

PV(%) – zloženie zobrazení (page views)

Informácie o profile návštevníkov vybraného média – v podobe percentuálneho rozloženia užívateľov internetu (podľa zobrazení (page views)) medzi jednotlivé cieľové skupiny.

$PV(\%) = PV(\text{počet})(\text{médium})(\text{vybraná CS}) / PV(\text{počet})(\text{médium})(\text{CS všetci}) * 100$

TRP(%) – Target Rating Points

Hrubý zásah danej cieľovej skupiny na vybranom médiu.

$TRP(\%) = PV(\text{počet})(\text{médium}) / \text{veľkosť CS}(\text{počet}) * 100$

(podobne je definovaný ukazovateľ GRP(%) Gross Rating Points, iba ako cieľová skupina je braná celá populácia, cieľová skupina "Všetci")

Afinita(%) – afinita reach

Koeficient vyjadrujúci vzťah návštevnosti vybraného média k návštevnosti všetkých meraných médií.

$Afinita(\%) = Reach(\%)(\text{médium})(\text{vybraná CS}) / Reach(\%)(\text{médium})(\text{CS všetci})$

TOTAL:

Total RU(počet) – počet návštevníkov (reálnych užívateľov) všetkých meraných médií z príslušnej cieľovej skupiny

Total RU(%) – zloženie návštevníkov, t.j. informácie o profile Reach celkom pre všetky merané médiá

Informácie o profile návštevníkov všetkých meraných médií – v podobe percentuálneho rozloženia užívateľov internetu (podľa Reach) medzi jednotlivé cieľové skupiny.

$RU(\%) = RU(\text{počet})(\text{všetky médiá})(\text{vybraná CS}) / RU(\text{počet})(\text{všetky médiá})(\text{CS všetci}) * 100$

Total PV(počet) – počet zobrazení (page views) generovaných na všetkých meraných médiách užívateľmi z príslušnej cieľovej skupiny

Total PV(%) – zloženie zobrazení, t.j. informácie o profile zobrazení (page views) celkom pre všetky merané médiá

Informácie o profile návštevníkov všetkých meraných médií - v podobe percentuálneho rozloženia užívateľov internetu (podľa zobrazení (page views)) medzi jednotlivé cieľové skupiny.

$PV(\%) = PV(\text{počet})(\text{všetky médiá})(\text{vybraná CS}) / PV(\text{počet})(\text{všetky médiá})(\text{CS všetci}) * 100$

Otázka IT znalosti

Základné – osoby, ktoré deklarujú základné znalosti práce s počítačom a internetom (napr. písanie základných textov, ukladanie súborov, elektronická pošta, prezeranie www stránok, a pod.)

Nadštandardné – osoby, ktoré deklarujú používanie počítača a internetu na nadštandardnej úrovni. (napr. využívanie matematických funkcií v tabuľkovom procesore, tvorba grafických prezentácií, práca s vyhľadávačmi, databázy na užívateľskej úrovni, a pod.)

Profesionálne – osoby, ktoré sa profesionálne venujú IT, technológiám, a pod. (napr. programátorská alebo administrátorská činnosť)

ABCDE klasifikácia

ABCDE klasifikácia umožňuje posudzovanie sociálneho a ekonomického postavenia jednotlivcov v spoločnosti. Zvyčajne je počítaná pre hlavu domácnosti, vzhľadom ku špecifiku internetového kladenia otázok bola prijatá metóda priameho výpočtu priamo pre jednotlivých respondentov. Na aktualizácii ABCDE klasifikácie pracovali metodické komisie so zástupcami výskumných agentúr, reklamných agentúr a odbornej verejnosti. Výsledkom je návrh škály A,B,C1,C2,D,E1,E2,E3. Táto škála zodpovedá medzinárodnému štandardu potvrdenému združením ESOMAR a aj algoritmus zaradenia jednotlivca zodpovedá medzinárodným zvyklostiam. ABCDE klasifikácia rozčleňuje jednotlivcov domácnosti do sociálnych kategórií na základe ekonomického postavenia (ekonomicky aktívny x neaktívny jednotlivec). Pre ekonomicky aktívnych potom rozlišuje podnikateľov a zamestnancov. Pozícia v zamestnaní potom slúži k ďalšej diferenciacii (vrátane prípadného počtu podriadených osôb pre vedúcich zamestnancov). Pre všetky vzniknuté triedy má na záverečné zaradenie vplyv vzdelanie skúmanej osoby. Pre ekonomicky neaktívne osoby sa na základe štandardu ESOMAR nepostupuje podľa ich posledného zamestnania, ale na základe stupňa ekonomickej sily meranej prostredníctvom vybavenosti domácnosti, vplyv vzdelania sa prejavuje aj tu. Vzhľadom k tomu, že medzinárodný postup zodpovedá európskym stupňom, vychádza pri jeho použití horšia sociálna štruktúra obyvateľov SR než bolo zvykom pre súčasnú klasifikáciu ABCD, avšak táto štruktúra umožňuje robiť porovnania v rámci Európy. Napriek tomu sa komisie rozhodli, že pre použitie v rámci SR bude použitá upravená škála, ktorá zohľadní špecifiká SR. Táto upravená škála vzniká z európskeho štandardu posunutím o jednu alebo dve triedy vyššie či nižšie na základe indexu životného minima domácnosti, v ktorej skúmaná osoba žije.

A – Skupina s najvyšším sociálnym statusom v spoločnosti daným vysoko prestížnym zamestnaním a zároveň najvyššími príjmami.

B – Skupina s nadpriemernými príjmami, zvyčajne vyšší manažment a skupina vyšších profesionálov s minimálne stredoškolským vzdelaním.

C1, C2 – Skupina s priemerným životným štandardom a priemernými príjmami. Ide o skupinu napr. malých podnikateľov a živnostníkov, technikov, úradníkov a nižších odborníkov.

D – Skupina s priemerným až mierne podpriemerným životným štandardom. Patrí sem napr. skupina kvalifikovaných manuálnych pracovníkov.

E1, E2, E3 – Skupina charakterizovaná podpriemerným životným štandardom, kde sa nachádzajú predovšetkým neaktívni jednotlivci, tzn. nezamestnaní, dôchodci alebo nekvalifikovaní robotníci, a pod.

Otázky k ekonomickej aktivite a k zamestnaniu:

Tieto otázky (ot. 17, 18, 19, 20 a 21) sú (okrem iných) použité predovšetkým ku stanoveniu ABCDE klasifikácie. Na základe odpovedi respondenta na otázku 7 (Ekonomická aktivita) mu je ďalej položená skupina špecifických otázok. Otázka 7 je teda použitá ako filter na kladenie ďalších otázok. Teda vyššie uvedených päť otázok nie je položených každému respondentovi. Preto pre možnosť tvorby cieľových skupín v rámci celej populácie je doplnená segmentácia jednotlivých odpovedí na túto otázku o skupinu respondentov, ktorým táto príslušná otázka nebola položená. Teda napríklad pri otázke č. 19 "Podnikateľská činnosť" je táto skupina označená "Respondent nie je podnikateľ".