

AIMmonitor

Výskum sociodemografie návštevníkov internetu v Slovenskej Republike

Názov média:

TOTAL

Mesiac:

August 2012

Základné informácie	
Veľkosť internetovej populácie SR	2 975 481
Počet respondentov	
Total (za všetky merané média)	N = 63 633
RU(počet)	2 856 462
Reach(%)	96.00
PV(počet) (od návštevníkov zo SR)	1 530 922 538
PV(počet) (od všetkých návštevníkov)	1 730 112 018
GRP (%)	51 451.26

**Zdroj: AIMmonitor – IAB Slovakia – Mediaresearch & Gemius
August 2012**

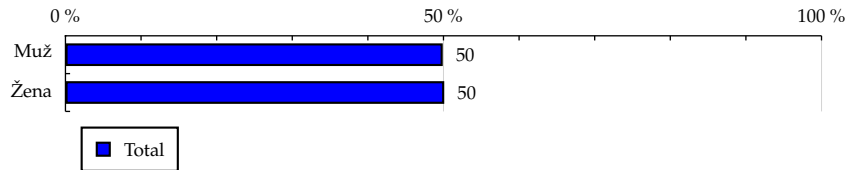
TOTAL

Tabuľka 1: Pohlavie

	TOTAL				
	RU (%)	RU (počet)	PV (%)	PV (počet)	TRP (%)
Muž	49.90	1 425 345	50.57	774 167 252	52 141.80
Žena	50.10	1 431 116	49.43	756 755 287	50 763.51

Zdroj: AIMmonitor – IAB Slovakia – Mediaresearch & Gemius, August 2012

Graf 1: Pohlavie podľa RU(%)



Zdroj: AIMmonitor – IAB Slovakia – Mediaresearch & Gemius, August 2012

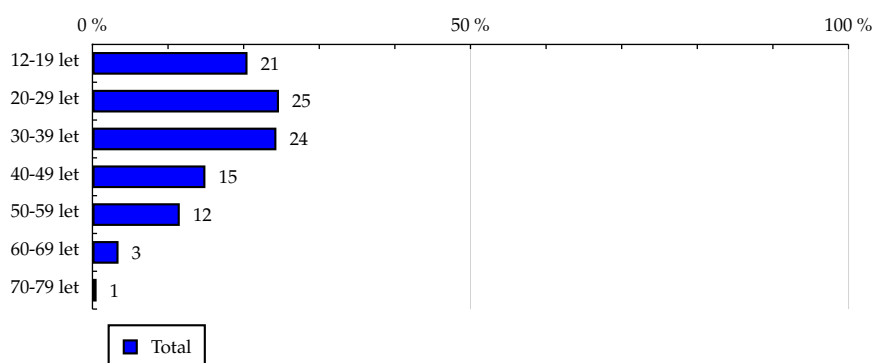
TOTAL

Tabuľka 2: Vek

	TOTAL				
	RU (%)	RU (počet)	PV (%)	PV (počet)	TRP (%)
12-19 let	20.51	585 899	19.32	295 729 584	48 455.49
20-29 let	24.67	704 606	27.72	424 414 959	57 824.93
30-39 let	24.33	694 870	24.04	368 005 647	50 841.90
40-49 let	14.94	426 798	15.05	230 389 927	51 821.69
50-59 let	11.55	329 998	10.11	154 825 787	45 040.43
60-69 let	3.45	98 573	3.31	50 748 248	49 423.45
70-79 let	0.55	15 714	0.44	6 808 387	41 592.60

Zdroj: AIMmonitor – IAB Slovakia – Mediaresearch & Gemius, August 2012

Graf 2: Vek podľa RU(%)



Zdroj: AIMmonitor – IAB Slovakia – Mediaresearch & Gemius, August 2012

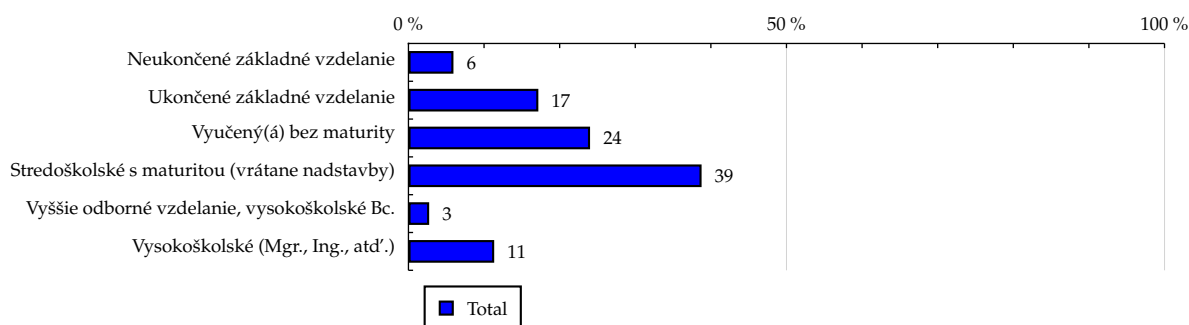
TOTAL

Tabuľka 3: Najvyššie dokončené vzdelanie

	TOTAL				
	RU (%)	RU (počet)	PV (%)	PV (počet)	TRP (%)
Neukončené základné vzdelanie	5.95	169 979	5.76	88 120 152	49 767.87
Ukončené základné vzdelanie	17.18	490 690	16.91	258 822 735	50 636.74
Vyučený(á) bez maturity	24.02	686 207	28.06	429 625 846	60 104.39
Stredoškolské s maturitou (vrátane nadstavby)	38.77	1 107 336	37.40	572 498 514	49 632.47
Vyššie odborné vzdelanie, vysokoškolské Bc.	2.74	78 236	2.48	37 928 815	46 540.59
Vysokoškolské (Mgr., Ing., atď.)	11.34	324 010	9.40	143 926 477	42 643.50

Zdroj: AIMmonitor – IAB Slovakia – Mediaresearch & Gemius, August 2012

Graf 3: Najvyššie dokončené vzdelanie podľa RU(%)



Zdroj: AIMmonitor – IAB Slovakia – Mediaresearch & Gemius, August 2012

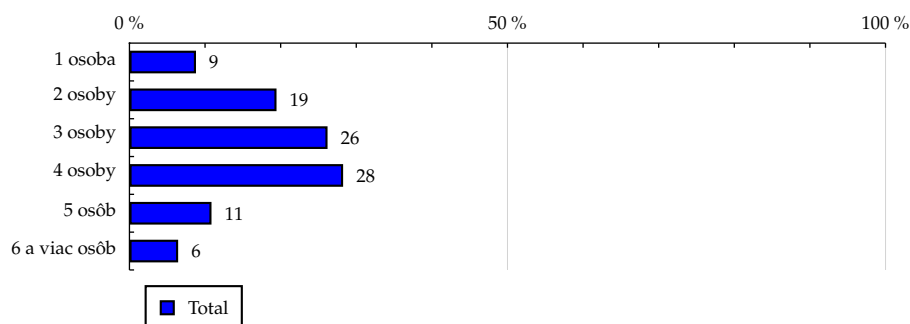
TOTAL

Tabuľka 4: Počet osôb v domácnosti

	TOTAL				
	RU (%)	RU (počet)	PV (%)	PV (počet)	TRP (%)
1 osoba	8.80	251 413	9.98	152 754 416	58 327.85
2 osoby	19.45	555 439	19.98	305 876 372	52 866.49
3 osoby	26.20	748 358	26.95	412 598 945	52 928.49
4 osoby	28.26	807 370	26.60	407 170 773	48 414.47
5 osôb	10.85	309 845	9.28	142 021 791	44 002.94
6 a viac osôb	6.44	184 034	7.22	110 500 241	57 641.44

Zdroj: AIMmonitor – IAB Slovakia – Mediaresearch & Gemius, August 2012

Graf 4: Počet osôb v domácnosti podľa RU(%)



Zdroj: AIMmonitor – IAB Slovakia – Mediaresearch & Gemius, August 2012

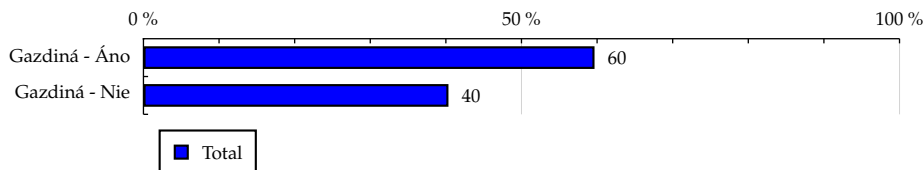
TOTAL

Tabuľka 5: Gazdiná

	TOTAL				
	RU (%)	RU (počet)	PV (%)	PV (počet)	TRP (%)
Gazdiná - Áno	59.66	1 704 138	60.01	918 743 655	51 756.01
Gazdiná - Nie	40.34	1 152 323	39.99	612 178 883	51 000.58

Zdroj: AIMmonitor – IAB Slovakia – Mediaresearch & Gemius, August 2012

Graf 5: Gazdiná podľa RU(%)



Zdroj: AIMmonitor – IAB Slovakia – Mediaresearch & Gemius, August 2012

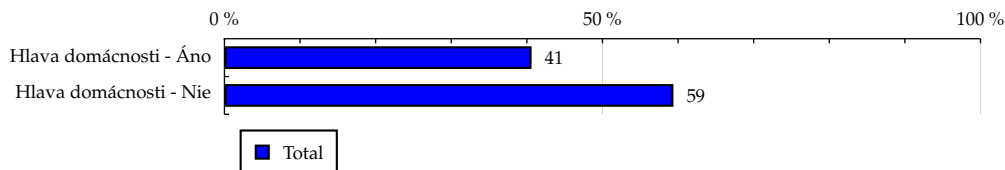
TOTAL

Tabuľka 6: Hlava domácnosti

	TOTAL				
	RU (%)	RU (počet)	PV (%)	PV (počet)	TRP (%)
Hlava domácnosti - Áno	40.62	1 160 377	39.64	606 844 182	50 205.24
Hlava domácnosti - Nie	59.38	1 696 084	60.36	924 078 356	52 303.73

Zdroj: AIMmonitor – IAB Slovakia – Mediaresearch & Gemius, August 2012

Graf 6: Hlava domácnosti podľa RU(%)



Zdroj: AIMmonitor – IAB Slovakia – Mediaresearch & Gemius, August 2012

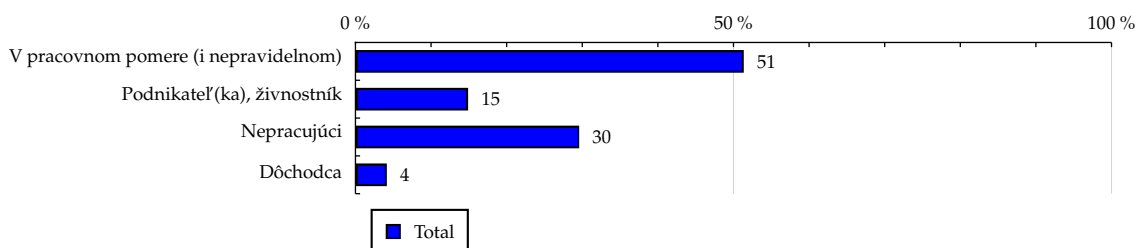
TOTAL

Tabuľka 7: Ekonomická aktivita

	TOTAL				
	RU (%)	RU (počet)	PV (%)	PV (počet)	TRP (%)
V pracovnom pomere (i nepravidelnom)	51.36	1 467 207	48.83	747 607 765	48 916.28
Podnikateľ(ka), živnostník	14.90	425 473	13.21	202 251 799	45 634.23
Nepracujúci	29.59	845 260	33.24	508 946 935	57 803.37
Dôchodca	4.15	118 519	4.71	72 116 040	58 413.38

Zdroj: AIMmonitor – IAB Slovakia – Mediaresearch & Gemius, August 2012

Graf 7: Ekonomická aktivita podľa RU(%)



Zdroj: AIMmonitor – IAB Slovakia – Mediaresearch & Gemius, August 2012

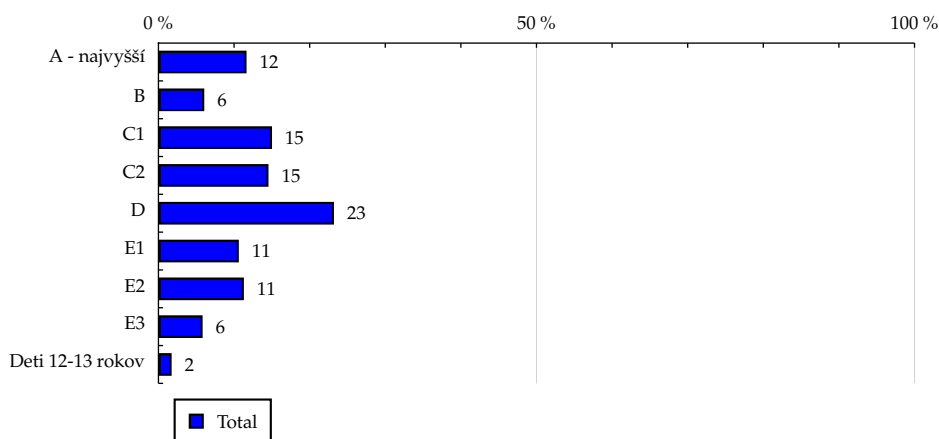
TOTAL

Tabuľka 8: ABCDE národná socioekonomická klasifikácia

	TOTAL				
	RU (%)	RU (počet)	PV (%)	PV (počet)	TRP (%)
A - najvyšší	11.65	332 789	10.61	162 399 104	46 847.35
B	6.06	173 152	5.71	87 417 839	48 466.53
C1	15.02	428 902	15.69	240 205 293	53 764.46
C2	14.55	415 619	14.24	217 993 014	50 352.16
D	23.21	663 016	21.75	332 916 746	48 203.97
E1	10.63	303 595	11.39	174 408 879	55 149.92
E2	11.30	322 905	12.75	195 127 104	58 011.49
E3	5.84	166 868	7.03	107 674 987	61 945.92
Deti 12-13 rokov	1.74	49 613	0.83	12 779 572	24 728.02

Zdroj: AIMmonitor – IAB Slovakia – Mediaresearch & Gemius, August 2012

Graf 8: ABCDE národná socioekonomická klasifikácia podľa RU(%)



Zdroj: AIMmonitor – IAB Slovakia – Mediaresearch & Gemius, August 2012

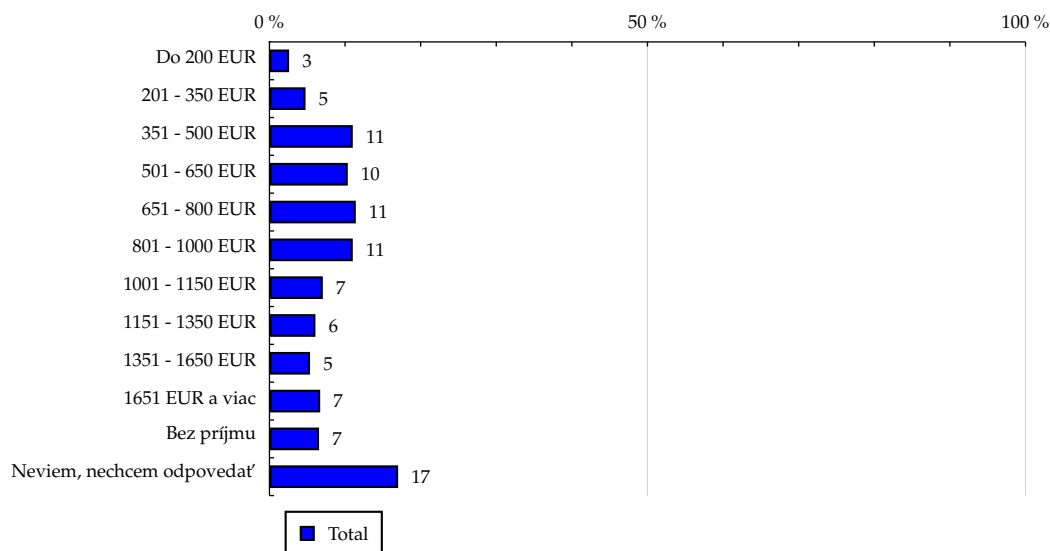
TOTAL

Tabuľka 9: Čistý príjem domácnosti

	TOTAL				
	RU (%)	RU (počet)	PV (%)	PV (počet)	TRP (%)
Do 200 EUR	2.60	74 158	3.72	56 974 301	73 754.87
201 - 350 EUR	4.77	136 245	5.76	88 118 770	62 089.60
351 - 500 EUR	11.02	314 819	12.76	195 351 416	59 569.73
501 - 650 EUR	10.36	296 044	11.89	182 093 697	59 048.57
651 - 800 EUR	11.42	326 269	11.07	169 524 962	49 880.22
801 - 1000 EUR	11.02	314 805	10.58	161 912 704	49 375.39
1001 - 1150 EUR	7.06	201 679	6.07	92 987 671	44 262.41
1151 - 1350 EUR	6.08	173 674	5.18	79 352 104	43 862.42
1351 - 1650 EUR	5.37	153 459	5.59	85 537 404	53 509.98
1651 EUR a viac	6.71	191 670	6.39	97 867 978	49 018.23
Bez príjmu	6.56	187 400	5.74	87 889 454	45 023.33
Neviem, nechcem odpovedať	17.02	486 235	15.24	233 312 076	46 063.98

Zdroj: AIMmonitor – IAB Slovakia – Mediaresearch & Gemius, August 2012

Graf 9: Čistý príjem domácnosti podľa RU(%)



Zdroj: AIMmonitor – IAB Slovakia – Mediaresearch & Gemius, August 2012

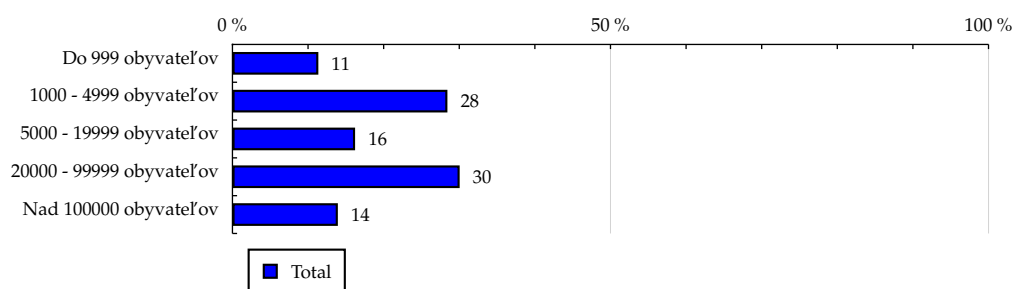
TOTAL

Tabuľka 10: Veľkosť miesta bydliska

	TOTAL				
	RU (%)	RU (počet)	PV (%)	PV (počet)	TRP (%)
Do 999 obyvateľov	11.36	324 435	11.94	182 830 635	54 099.26
1000 - 4999 obyvateľov	28.43	812 234	27.09	414 716 734	49 016.39
5000 - 19999 obyvateľov	16.22	463 204	15.37	235 374 450	48 781.82
20000 - 99999 obyvateľov	30.05	858 367	32.39	495 818 669	55 452.49
Nad 100000 obyvateľov	13.94	398 219	13.21	202 182 050	48 740.61

Zdroj: AIMmonitor – IAB Slovakia – Mediaresearch & Gemius, August 2012

Graf 10: Veľkosť miesta bydliska podľa RU(%)



Zdroj: AIMmonitor – IAB Slovakia – Mediaresearch & Gemius, August 2012

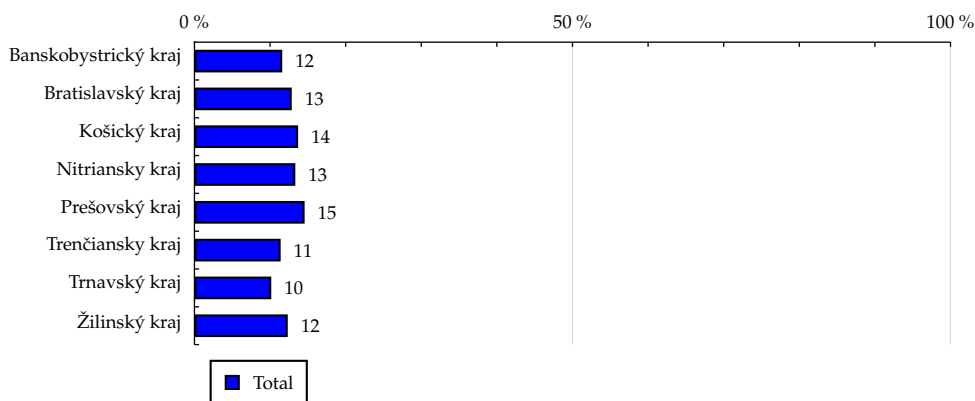
TOTAL

Tabuľka 11: Kraj

	TOTAL				
	RU (%)	RU (počet)	PV (%)	PV (počet)	TRP (%)
Banskobystrický kraj	11.61	331 548	13.02	199 377 319	57 729.75
Bratislavský kraj	12.87	367 712	12.32	188 628 187	49 245.79
Košický kraj	13.71	391 563	14.22	217 765 601	53 389.75
Nitriansky kraj	13.34	381 110	12.28	187 992 614	47 354.55
Prešovský kraj	14.57	416 244	13.78	210 984 520	48 660.15
Trenčiansky kraj	11.40	325 722	13.17	201 680 346	59 441.19
Trnavský kraj	10.16	290 129	10.44	159 868 933	52 898.43
Žilinský kraj	12.34	352 429	10.75	164 625 017	44 842.97

Zdroj: AIMmonitor – IAB Slovakia – Mediaresearch & Gemius, August 2012

Graf 11: Kraj podľa RU(%)



Zdroj: AIMmonitor – IAB Slovakia – Mediaresearch & Gemius, August 2012

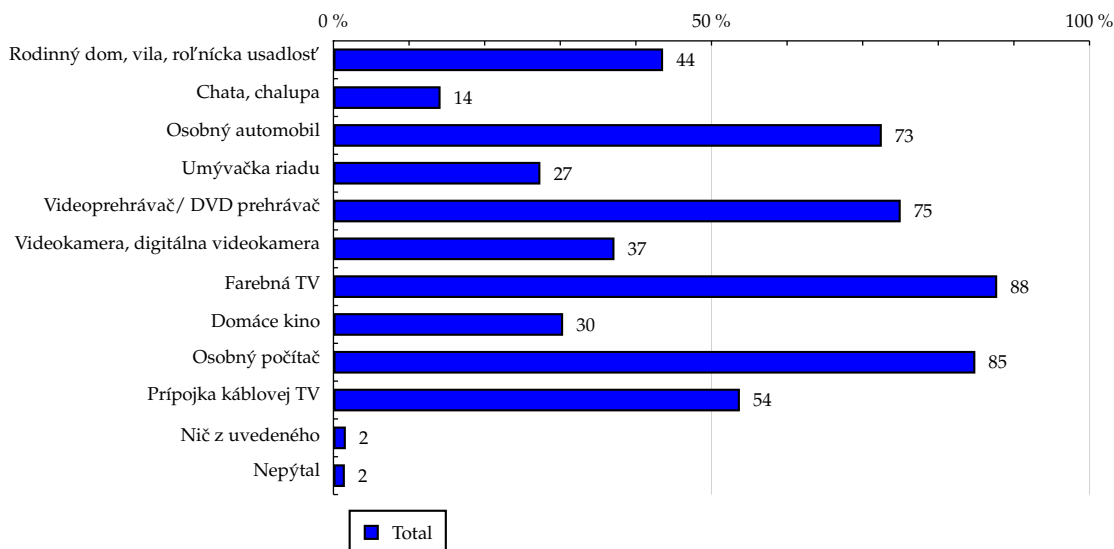
TOTAL

Tabuľka 12: Vybavenosť

	TOTAL				
	RU (%)	RU (počet)	PV (%)	PV (počet)	TRP (%)
Rodinný dom, vila, roľnícka usadlosť	43.60	1 245 529	40.62	621 910 791	47 934.17
Chata, chalupa	14.17	404 688	12.59	192 798 307	45 735.54
Osobný automobil	72.53	2 071 871	69.61	1 065 608 665	49 374.88
Umývačka riadu	27.37	781 881	22.08	338 043 065	41 505.20
Videoprehrávač/ DVD prehrávač	75.03	2 143 201	74.34	1 138 135 748	50 980.29
Videokamera, digitálna videokamera	37.17	1 061 824	33.81	517 579 779	46 794.62
Farebná TV	87.79	2 507 776	85.89	1 314 978 679	50 338.60
Domáce kino	30.38	867 805	31.30	479 173 803	53 008.04
Osobný počítač	84.90	2 425 263	81.09	1 241 430 200	49 139.94
Prípojka káblovej TV	53.76	1 535 714	54.62	836 225 234	52 273.79
Niž z uvedeného	1.64	46 967	1.50	23 010 027	47 031.97
Nepýtal	1.51	43 015	0.69	10 544 509	23 532.64

Zdroj: AIMmonitor – IAB Slovakia – Mediaresearch & Gemius, August 2012

Graf 12: Vybavenosť podľa RU(%)



Zdroj: AIMmonitor – IAB Slovakia – Mediaresearch & Gemius, August 2012

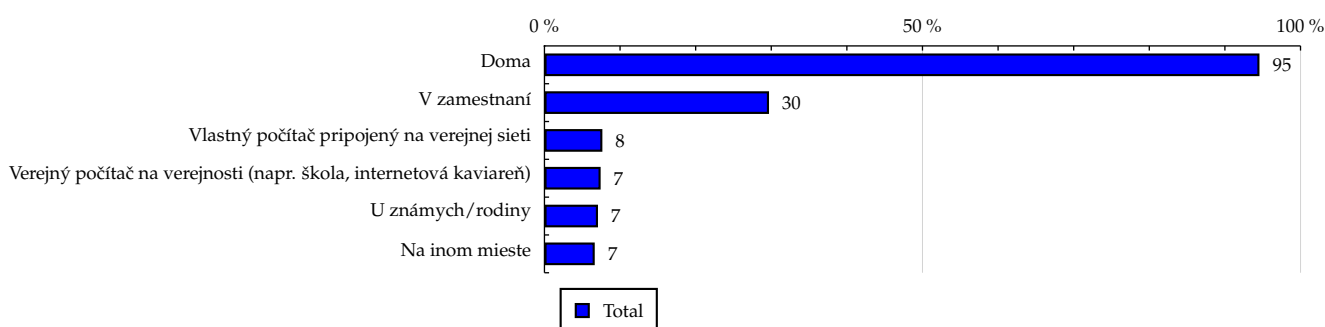
TOTAL

Tabuľka 13: Všetky miesta používania internetu

	TOTAL				
	RU (%)	RU (počet)	PV (%)	PV (počet)	TRP (%)
Doma	94.57	2 701 345	94.86	1 452 259 981	51 610.19
V zamestnaní	29.70	848 372	24.97	382 326 601	43 263.26
Vlastný počítač pripojený na verejnej sieti	7.66	218 755	8.24	126 152 891	55 361.75
Verejný počítač na verejnosti (napr. škola, internetová kaviareň)	7.43	212 246	6.80	104 135 106	47 100.72
U známych/rodiny	7.08	202 236	6.45	98 803 577	46 901.22
Na inom mieste	6.65	189 895	7.37	112 771 855	57 010.75

Zdroj: AIMmonitor – IAB Slovakia – Mediaresearch & Gemius, August 2012

Graf 13: Všetky miesta používania internetu podľa RU(%)



Zdroj: AIMmonitor – IAB Slovakia – Mediaresearch & Gemius, August 2012

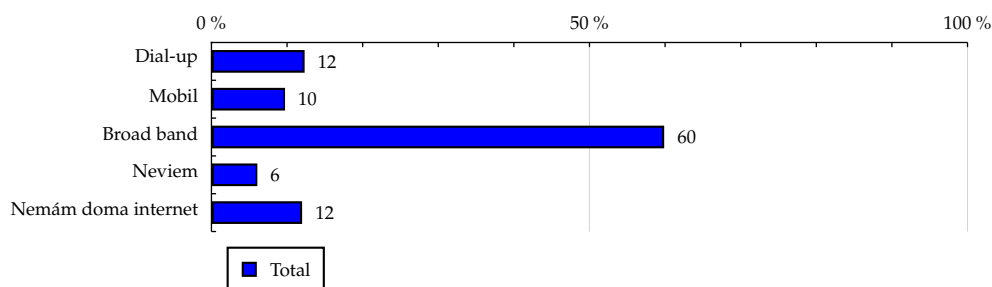
TOTAL

Tabuľka 14: Spôsob pripojenia doma

	TOTAL				
	RU (%)	RU (počet)	PV (%)	PV (počet)	TRP (%)
Dial-up	12.32	351 829	13.29	203 526 255	55 534.08
Mobil	9.73	278 070	11.91	182 297 346	62 935.75
Broad band	59.88	1 710 532	59.09	904 654 473	50 771.81
Neviem	6.07	173 436	5.24	80 260 054	44 425.29
Nemám doma internet	11.99	342 593	10.46	160 184 410	44 886.15

Zdroj: AIMmonitor – IAB Slovakia – Mediaresearch & Gemius, August 2012

Graf 14: Spôsob pripojenia doma podľa RU(%)



Zdroj: AIMmonitor – IAB Slovakia – Mediaresearch & Gemius, August 2012

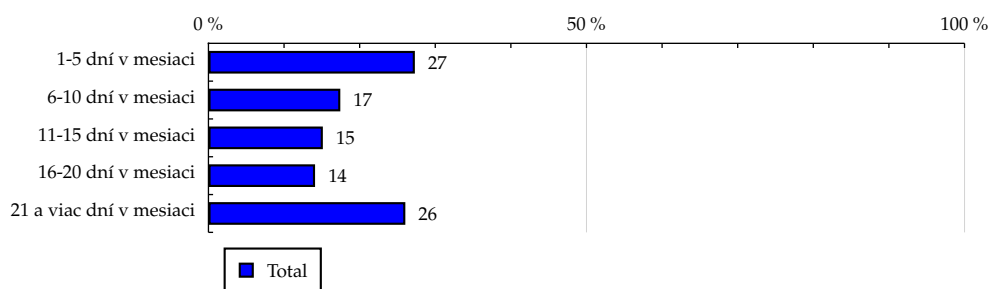
TOTAL

Tabuľka 15: Meraná frekvencia užívania internetu (AIMmonitor)

	TOTAL				
	RU (%)	RU (počet)	PV (%)	PV (počet)	TRP (%)
1-5 dní v mesiaci	27.30	779 681	2.18	33 385 102	4 110.61
6-10 dní v mesiaci	17.44	498 166	5.07	77 550 111	14 944.42
11-15 dní v mesiaci	15.13	432 075	9.10	139 370 966	30 965.90
16-20 dní v mesiaci	14.10	402 691	14.89	227 897 909	54 329.93
21 a viac dní v mesiaci	26.04	743 846	68.76	1 052 718 450	135 862.66

Zdroj: AIMmonitor – IAB Slovakia – Mediaresearch & Gemius, August 2012

Graf 15: Meraná frekvencia užívania internetu (AIMmonitor) podľa RU(%)



Zdroj: AIMmonitor – IAB Slovakia – Mediaresearch & Gemius, August 2012

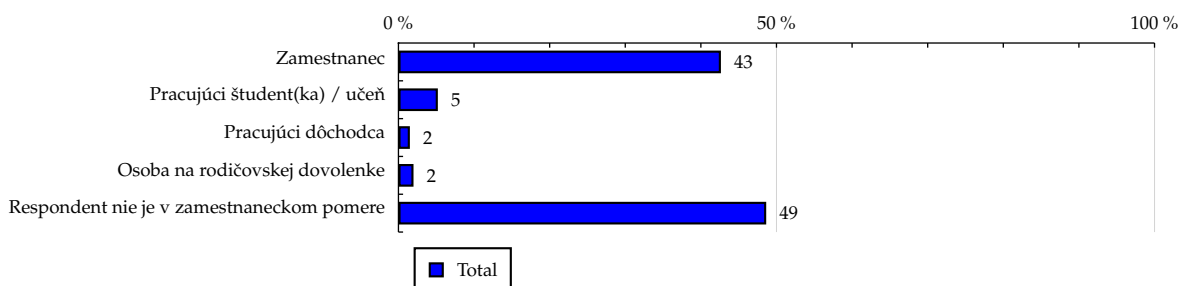
TOTAL

Tabuľka 16: Ekonomicky aktívny ako

	TOTAL				
	RU (%)	RU (počet)	PV (%)	PV (počet)	TRP (%)
Zamestnanec	42.65	1 218 254	40.63	622 020 317	49 016.01
Pracujúci študent(ka) / učeň	5.21	148 932	4.26	65 261 967	42 067.02
Pracujúci dôchodca	1.51	43 113	1.32	20 217 329	45 018.02
Osoba na rodičovskej dovolenke	1.99	56 908	2.62	40 108 153	67 659.66
Respondent nie je v zamestnaneckom pomere	48.64	1 389 254	51.17	783 314 773	54 128.48

Zdroj: AIMmonitor – IAB Slovakia – Mediaresearch & Gemius, August 2012

Graf 16: Ekonomicky aktívny ako podľa RU(%)



Zdroj: AIMmonitor – IAB Slovakia – Mediaresearch & Gemius, August 2012

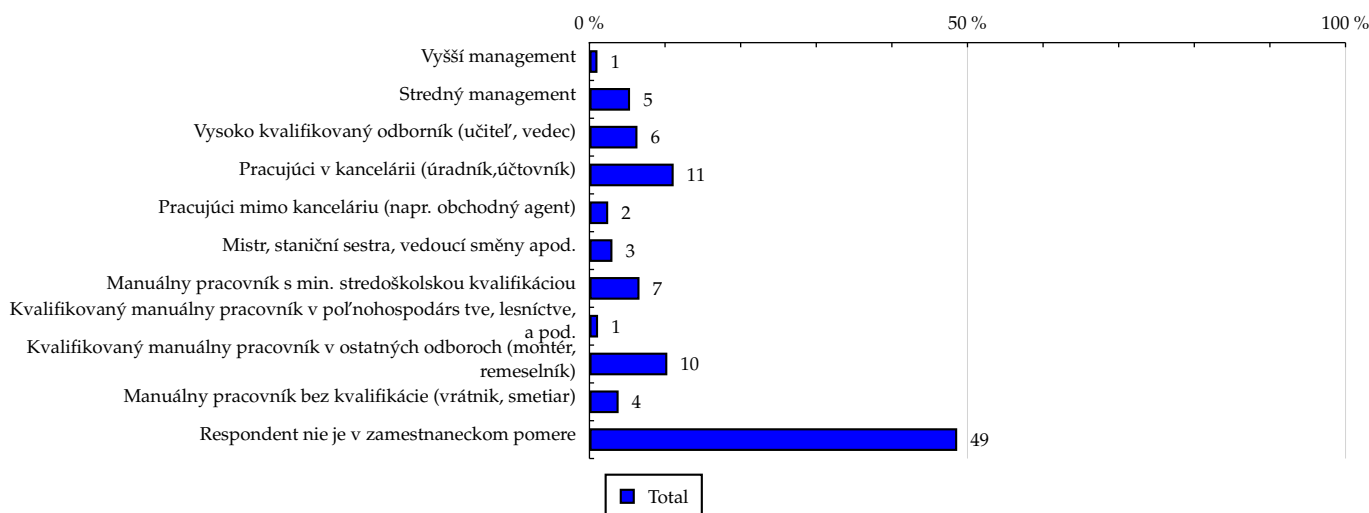
TOTAL

Tabuľka 17: Charakteristika zamestnania

	TOTAL				
	RU (%)	RU (počet)	PV (%)	PV (počet)	TRP (%)
Vyšší management	1.06	30 369	0.72	10 982 084	34 714.56
Stredný management	5.37	153 393	4.42	67 699 298	42 369.09
Vysoko kvalifikovaný odborník (učiteľ, vedec)	6.35	181 466	5.50	84 190 273	44 538.66
Pracujúci v kancelárii (úradník, účtovník)	11.14	318 278	9.98	152 784 366	46 083.23
Pracujúci mimo kanceláriu (napr. obchodný agent)	2.48	70 800	2.25	34 472 865	46 742.77
Mistr, staniční sestra, vedoucí směny apod.	3.04	86 893	2.83	43 291 739	47 828.79
Manuální pracovník s min. stredoškolskou kvalifikáciou	6.62	189 055	7.16	109 578 877	55 642.88
Kvalifikovaný manuální pracovník v poľnohospodárs tve, lesníctve, a pod.	1.14	32 654	1.13	17 282 167	50 807.83
Kvalifikovaný manuální pracovník v ostatných odboroch (montér, remeselník)	10.30	294 166	10.65	163 116 622	53 232.42
Manuální pracovník bez kvalifikácie (vrátnik, smetiari)	3.86	110 130	4.19	64 209 471	55 971.08
Respondent nie je v zamestnaneckom pomere	48.64	1 389 254	51.17	783 314 773	54 128.48

Zdroj: AIMmonitor – IAB Slovakia – Mediaresearch & Gemius, August 2012

Graf 17: Charakteristika zamestnania podľa RU(%)



Zdroj: AIMmonitor – IAB Slovakia – Mediaresearch & Gemius, August 2012

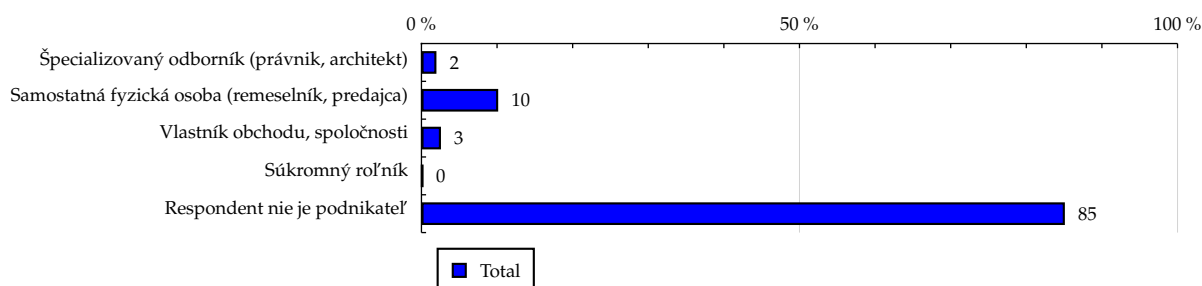
TOTAL

Tabuľka 18: Podnikateľská činnosť

	TOTAL				
	RU (%)	RU (počet)	PV (%)	PV (počet)	TRP (%)
Špecializovaný odborník (právník, architekt)	1.98	56 418	1.69	25 852 048	43 988.98
Samostatná fyzická osoba (remeselník, predajca)	10.15	289 928	9.44	144 484 354	47 841.08
Vlastník obchodu, spoločnosti	2.58	73 591	1.89	28 991 185	37 818.88
Súkromný roľník	0.19	5 535	0.19	2 924 213	50 717.57
Respondent nie je podnikateľ	85.10	2 430 988	86.79	1 328 670 739	52 469.37

Zdroj: AIMmonitor – IAB Slovakia – Mediaresearch & Gemius, August 2012

Graf 18: Podnikateľská činnosť podľa RU(%)



Zdroj: AIMmonitor – IAB Slovakia – Mediaresearch & Gemius, August 2012

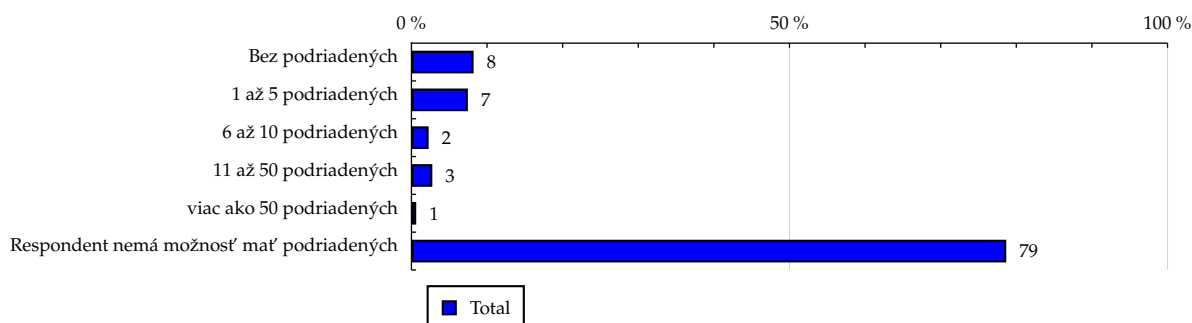
TOTAL

Tabuľka 19: Počet podriadených

	TOTAL				
	RU (%)	RU (počet)	PV (%)	PV (počet)	TRP (%)
Bez podriadených	8.22	234 702	7.54	115 406 463	47 204.60
1 až 5 podriadených	7.46	212 970	6.33	96 856 840	43 659.75
6 až 10 podriadených	2.27	64 702	1.78	27 192 381	40 345.93
11 až 50 podriadených	2.76	78 911	2.22	33 926 555	41 273.41
viac ako 50 podriadených	0.63	17 950	0.49	7 550 941	40 383.08
Respondent nemá možnosť mať podriadených	78.67	2 247 224	81.65	1 249 989 357	53 398.75

Zdroj: AIMmonitor – IAB Slovakia – Mediaresearch & Gemius, August 2012

Graf 19: Počet podriadených podľa RU(%)



Zdroj: AIMmonitor – IAB Slovakia – Mediaresearch & Gemius, August 2012

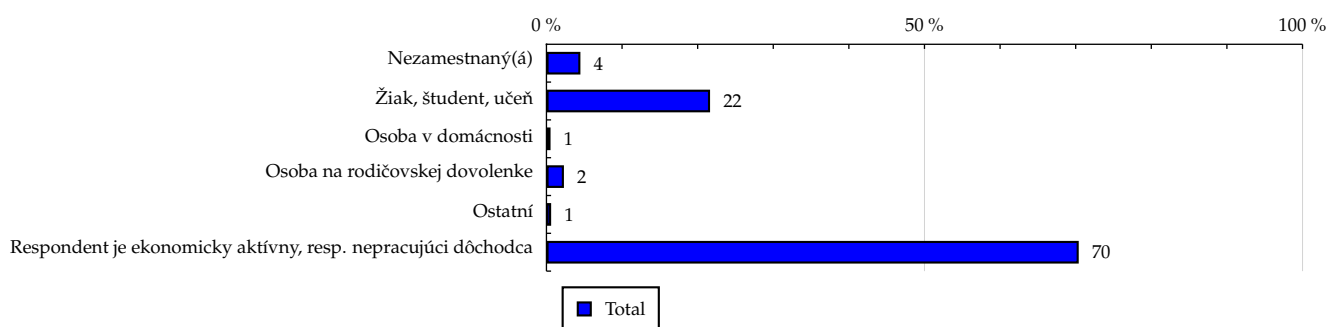
TOTAL

Tabuľka 20: Ekonomicky neaktívny ako

	TOTAL				
	RU (%)	RU (počet)	PV (%)	PV (počet)	TRP (%)
Nezamestnaný(á)	4.49	128 219	8.30	127 132 934	95 186.13
Žiak, študent, učeň	21.64	618 083	19.82	303 495 728	47 138.61
Osoba v domácnosti	0.54	15 556	0.56	8 555 153	52 795.91
Osoba na rodičovskej dovolenke	2.31	66 089	3.57	54 702 227	79 459.09
Ostatní	0.62	17 614	1.00	15 239 555	83 054.47
Respondent je ekonomicky aktívny, resp. nepracujúci dôchodca	70.40	2 010 898	66.74	1 021 796 941	48 780.45

Zdroj: AIMmonitor – IAB Slovakia – Mediaresearch & Gemius, August 2012

Graf 20: Ekonomicky neaktívny ako podľa RU(%)



Zdroj: AIMmonitor – IAB Slovakia – Mediaresearch & Gemius, August 2012

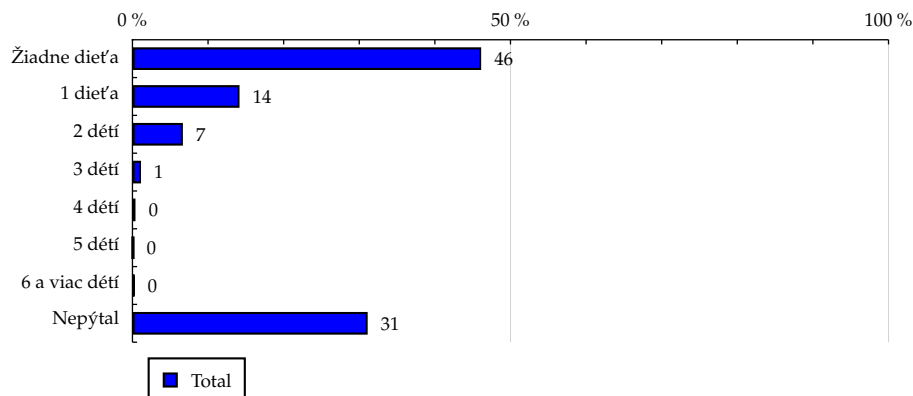
TOTAL

Tabuľka 21: Počet detí v domácnosti

	TOTAL				
	RU (%)	RU (počet)	PV (%)	PV (počet)	TRP (%)
Žiadne dieťa	46.12	1 317 441	52.65	806 019 084	58 733.41
1 dieťa	14.16	404 614	12.84	196 538 023	46 631.13
2 detí	6.67	190 449	6.99	107 001 562	53 936.28
3 detí	1.13	32 333	1.46	22 383 343	66 456.44
4 detí	0.40	11 454	0.36	5 586 401	46 820.65
5 detí	0.13	3 610	0.04	686 545	18 254.57
6 a viac detí	0.28	7 890	0.30	4 660 960	56 708.27
Nepýtal	31.11	888 666	25.35	388 046 620	41 919.52

Zdroj: AIMmonitor – IAB Slovakia – Mediaresearch & Gemius, August 2012

Graf 21: Počet detí v domácnosti podľa RU(%)



Zdroj: AIMmonitor – IAB Slovakia – Mediaresearch & Gemius, August 2012

LEGENDA

Dole uvádzaný pojem "cieľová skupina" (daná cieľová skupina, vybraná cieľová skupina, vybraná CS) je tu používaný v zmysle cieľová skupina uvedená v riadku tabuľky (resp. stĺpci grafu) daného sociodemografického ukazovateľa, t.j. napr. cieľová skupina "ženy", "Trnavský kraj", "Dôchodca", a pod. Cieľová skupina Všetci je definovaná ako Osoby vo veku 14-79 rokov, ktoré aspoň raz v poslednom mesiaci navštívili internet.

MÉDIUM:

RU(počet) – počet návštevníkov (reálnych užívateľov) vybraného média z príslušnej cieľovej skupiny

RU(%) – zloženie návštevníkov

Informácie o profile návštevníkov vybraného média – v podobe percentuálneho rozloženia užívateľov internetu (podľa Reach) medzi jednotlivé cieľové skupiny.

$RU(\%) = RU(\text{počet})(\text{médium})(\text{vybraná CS}) / RU(\text{počet})(\text{médium})(\text{CS všetci}) * 100$

Reach(%) – pomer počtu návštevníkov média z príslušnej cieľovej skupiny k veľkosti tejto cieľovej skupiny

$Reach(\%)(\text{CS}) = RU(\text{počet})(\text{médium})(\text{CS}) / \text{veľkosť CS}(\text{počet}) * 100$

PV(počet) – počet zobrazení (page views) generovaných na médiu užívateľmi z príslušnej cieľovej skupiny

PV(%) – zloženie zobrazení (page views)

Informácie o profile návštevníkov vybraného média – v podobe percentuálneho rozloženia užívateľov internetu (podľa zobrazení (page views)) medzi jednotlivé cieľové skupiny.

$PV(\%) = PV(\text{počet})(\text{médium})(\text{vybraná CS}) / PV(\text{počet})(\text{médium})(\text{CS všetci}) * 100$

TRP(%) – Target Rating Points

Hrubý zásah danej cieľovej skupiny na vybranom médiu.

$TRP(\%) = PV(\text{počet})(\text{médium}) / \text{veľkosť CS}(\text{počet}) * 100$

(podobne je definovaný ukazovateľ GRP(%) Gross Rating Points, iba ako cieľová skupina je braná celá populácia, cieľová skupina "Všetci")

Afinita(%) – afinita reach

Koeficient vyjadrujúci vzťah návštevnosti vybraného média k návštevnosti všetkých meraných médií.

$Afinita(\%) = Reach(\%)(\text{médium})(\text{vybraná CS}) / Reach(\%)(\text{médium})(\text{CS všetci})$

TOTAL:

Total RU(počet) – počet návštevníkov (reálnych užívateľov) všetkých meraných médií z príslušnej cieľovej skupiny

Total RU(%) – zloženie návštevníkov, t.j. informácie o profile Reach celkom pre všetky merané médiá

Informácie o profile návštevníkov všetkých meraných médií – v podobe percentuálneho rozloženia užívateľov internetu (podľa Reach) medzi jednotlivé cieľové skupiny.

$RU(\%) = RU(\text{počet})(\text{všetky médiá})(\text{vybraná CS}) / RU(\text{počet})(\text{všetky médiá})(\text{CS všetci}) * 100$

Total PV(počet) – počet zobrazení (page views) generovaných na všetkých meraných médiách užívateľmi z príslušnej cieľovej skupiny

Total PV(%) – zloženie zobrazení, t.j. informácie o profile zobrazení (page views) celkom pre všetky merané médiá

Informácie o profile návštevníkov všetkých meraných médií - v podobe percentuálneho rozloženia užívateľov internetu (podľa zobrazení (page views)) medzi jednotlivé cieľové skupiny.

$PV(\%) = PV(\text{počet})(\text{všetky médiá})(\text{vybraná CS}) / PV(\text{počet})(\text{všetky médiá})(\text{CS všetci}) * 100$

Otázka IT znalosti

Základné – osoby, ktoré deklarujú základné znalosti práce s počítačom a internetom (napr. písanie základných textov, ukladanie súborov, elektronická pošta, prezeranie www stránok, a pod.)

Nadštandardné – osoby, ktoré deklarujú používanie počítača a internetu na nadštandardnej úrovni. (napr. využívanie matematických funkcií v tabuľkovom procesore, tvorba grafických prezentácií, práca s vyhľadávačmi, databázy na užívateľskej úrovni, a pod.)

Profesionálne – osoby, ktoré sa profesionálne venujú IT, technológiám, a pod. (napr. programátorská alebo administrátorská činnosť)

ABCDE klasifikácia

ABCDE klasifikácia umožňuje posudzovanie sociálneho a ekonomického postavenia jednotlivcov v spoločnosti. Zvyčajne je počítaná pre hlavu domácnosti, vzhľadom ku špecifiku internetového kladenia otázok bola prijatá metóda priameho výpočtu priamo pre jednotlivých respondentov. Na aktualizácii ABCDE klasifikácie pracovali metodické komisie so zástupcami výskumných agentúr, reklamných agentúr a odbornej verejnosti. Výsledkom je návrh škály A,B,C1,C2,D,E1,E2,E3. Táto škála zodpovedá medzinárodnému štandardu potvrdenému združením ESOMAR a aj algoritmus zaradenia jednotlivca zodpovedá medzinárodným zvyklostiam. ABCDE klasifikácia rozčleňuje jednotlivcov domácnosti do sociálnych kategórií na základe ekonomického postavenia (ekonomicky aktívny x neaktívny jednotlivec). Pre ekonomicky aktívnych potom rozlišuje podnikateľov a zamestnancov. Pozícia v zamestnaní potom slúži k ďalšej diferenciacii (vrátane prípadného počtu podriadených osôb pre vedúcich zamestnancov). Pre všetky vzniknuté triedy má na záverečné zaradenie vplyv vzdelanie skúmanej osoby. Pre ekonomicky neaktívne osoby sa na základe štandardu ESOMAR nepostupuje podľa ich posledného zamestnania, ale na základe stupňa ekonomickej sily meranej prostredníctvom vybavenosti domácnosti, vplyv vzdelania sa prejavuje aj tu. Vzhľadom k tomu, že medzinárodný postup zodpovedá európskym stupňom, vychádza pri jeho použití horšia sociálna štruktúra obyvateľov SR než bolo zvykom pre súčasnú klasifikáciu ABCD, avšak táto štruktúra umožňuje robiť porovnania v rámci Európy. Napriek tomu sa komisie rozhodli, že pre použitie v rámci SR bude použitá upravená škála, ktorá zohľadní špecifiká SR. Táto upravená škála vzniká z európskeho štandardu posunutím o jednu alebo dve triedy vyššie či nižšie na základe indexu životného minima domácnosti, v ktorej skúmaná osoba žije.

A – Skupina s najvyšším sociálnym statusom v spoločnosti daným vysoko prestížnym zamestnaním a zároveň najvyššími príjmami.

B – Skupina s nadpriemernými príjmami, zvyčajne vyšší manažment a skupina vyšších profesionálov s minimálne stredoškolským vzdelaním.

C1, C2 – Skupina s priemerným životným štandardom a priemernými príjmami. Ide o skupinu napr. malých podnikateľov a živnostníkov, technikov, úradníkov a nižších odborníkov.

D – Skupina s priemerným až mierne podpriemerným životným štandardom. Patrí sem napr. skupina kvalifikovaných manuálnych pracovníkov.

E1, E2, E3 – Skupina charakterizovaná podpriemerným životným štandardom, kde sa nachádzajú predovšetkým neaktívni jednotlivci, tzn. nezamestnaní, dôchodci alebo nekvalifikovaní robotníci, a pod.

Otázky k ekonomickej aktivite a k zamestnaniu:

Tieto otázky (ot. 17, 18, 19, 20 a 21) sú (okrem iných) použité predovšetkým ku stanoveniu ABCDE klasifikácie. Na základe odpovedi respondenta na otázku 7 (Ekonomická aktivita) mu je ďalej položená skupina špecifických otázok. Otázka 7 je teda použitá ako filter na kladenie ďalších otázok. Teda vyššie uvedených päť otázok nie je položených každému respondentovi. Preto pre možnosť tvorby cieľových skupín v rámci celej populácie je doplnená segmentácia jednotlivých odpovedí na túto otázku o skupinu respondentov, ktorým táto príslušná otázka nebola položená. Teda napríklad pri otázke č. 19 "Podnikateľská činnosť" je táto skupina označená "Respondent nie je podnikateľ".