

**AIMmonitor**

## Výskum sociodemografie návštevníkov internetu v Slovenskej Republike

**Názov média:**

**TOTAL**

**Mesiac:**

**Apríl 2012**

Základné informácie	
Veľkosť internetovej populácie SR	2 834 680
Počet respondentov	
Total (za všetky merané média)	N = 55 204
RU(počet)	2 709 953
Reach(%)	95.60
PV(počet) (od návštevníkov zo SR)	1 455 734 554
PV(počet) (od všetkých návštevníkov)	1 639 922 906
GRP (%)	51 354.46

**Zdroj: AIMmonitor – IAB Slovakia – Mediaresearch & Gemius  
Apríl 2012**

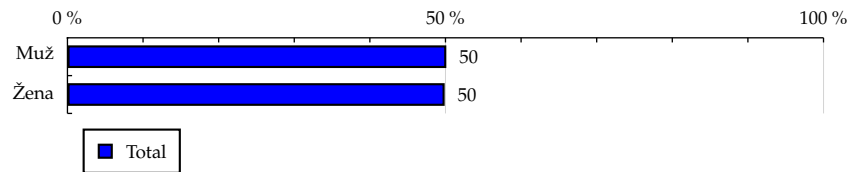
# TOTAL

**Tabuľka 1: Pohlavie**

	TOTAL				
	RU (%)	RU (počet)	PV (%)	PV (počet)	TRP (%)
Muž	50.11	1 358 067	51.27	746 372 782	52 540.29
Žena	49.89	1 351 886	48.73	709 361 772	50 163.21

Zdroj: AIMmonitor – IAB Slovakia – Mediaresearch & Gemius, Apríl 2012

**Graf 1: Pohlavie podľa RU(%)**



Zdroj: AIMmonitor – IAB Slovakia – Mediaresearch & Gemius, Apríl 2012

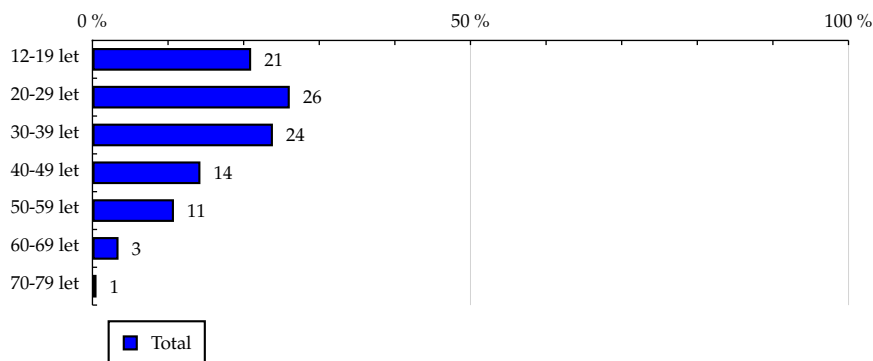
# TOTAL

Tabuľka 2: Vek

	TOTAL				
	RU (%)	RU (počet)	PV (%)	PV (počet)	TRP (%)
12-19 let	20.99	568 884	17.12	249 155 028	41 870.07
20-29 let	26.10	707 263	30.51	444 148 802	60 035.07
30-39 let	23.87	646 774	25.01	364 033 074	53 807.90
40-49 let	14.28	387 080	13.89	202 264 385	49 954.70
50-59 let	10.78	292 069	9.62	140 063 072	45 845.37
60-69 let	3.45	93 367	3.39	49 369 327	50 549.89
70-79 let	0.54	14 515	0.46	6 700 866	44 133.48

Zdroj: AIMmonitor – IAB Slovakia – Mediaresearch & Gemius, Apríl 2012

Graf 2: Vek podľa RU(%)



Zdroj: AIMmonitor – IAB Slovakia – Mediaresearch & Gemius, Apríl 2012

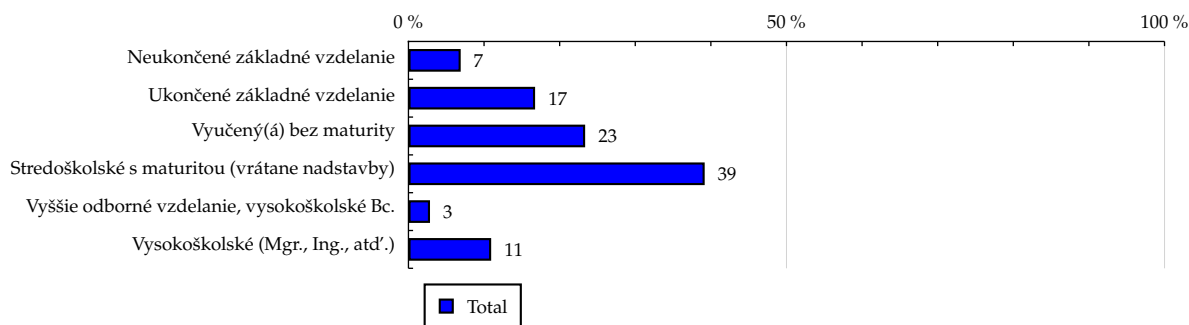
# TOTAL

**Tabuľka 3: Najvyššie dokončené vzdelanie**

	TOTAL				
	RU (%)	RU (počet)	PV (%)	PV (počet)	TRP (%)
Neukončené základné vzdelanie	6.91	187 282	4.65	67 732 647	34 574.77
Ukončené základné vzdelanie	16.75	453 866	15.18	220 931 149	46 535.76
Vyučený(á) bez maturity	23.37	633 450	27.84	405 238 170	61 158.32
Stredoškolské s maturitou (vrátane nadstavby)	39.18	1 061 678	39.73	578 301 728	52 073.79
Vyššie odborné vzdelanie, vysokoškolské Bc.	2.85	77 122	2.83	41 252 344	51 135.87
Vysokoškolské (Mgr., Ing., atď.)	10.94	296 553	9.77	142 278 517	45 866.34

Zdroj: AIMmonitor – IAB Slovakia – Mediaresearch & Gemius, Apríl 2012

**Graf 3: Najvyššie dokončené vzdelanie podľa RU(%)**



Zdroj: AIMmonitor – IAB Slovakia – Mediaresearch & Gemius, Apríl 2012

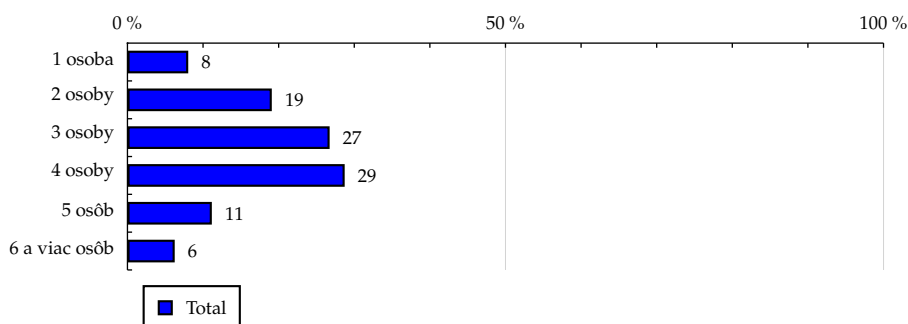
# TOTAL

**Tabuľka 4: Počet osôb v domácnosti**

	TOTAL				
	RU (%)	RU (počet)	PV (%)	PV (počet)	TRP (%)
1 osoba	8.04	217 890	9.05	131 747 589	57 804.61
2 osoby	19.09	517 205	19.79	288 133 112	53 258.40
3 osoby	26.74	724 605	26.85	390 875 614	51 569.76
4 osoby	28.73	778 682	27.77	404 253 905	49 630.87
5 osôb	11.16	302 308	10.28	149 720 020	47 346.51
6 a viac osôb	6.25	169 263	6.25	91 004 313	51 399.37

Zdroj: AIMmonitor – IAB Slovakia – Mediaresearch & Gemius, Apríl 2012

**Graf 4: Počet osôb v domácnosti podľa RU(%)**



Zdroj: AIMmonitor – IAB Slovakia – Mediaresearch & Gemius, Apríl 2012

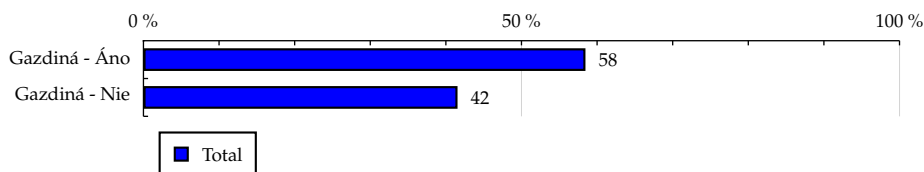
# TOTAL

**Tabuľka 5: Gazdiná**

	TOTAL				
	RU (%)	RU (počet)	PV (%)	PV (počet)	TRP (%)
Gazdiná - Áno	58.46	1 584 183	59.51	866 375 621	52 282.77
Gazdiná - Nie	41.54	1 125 770	40.49	589 358 933	50 048.14

Zdroj: AIMmonitor – IAB Slovakia – Mediaresearch & Gemius, Apríl 2012

**Graf 5: Gazdiná podľa RU(%)**



Zdroj: AIMmonitor – IAB Slovakia – Mediaresearch & Gemius, Apríl 2012

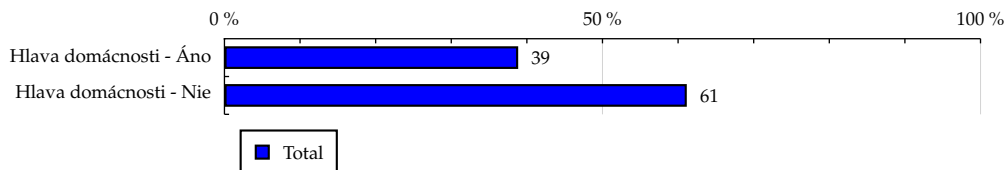
# TOTAL

**Tabuľka 6: Hlava domácnosti**

	TOTAL				
	RU (%)	RU (počet)	PV (%)	PV (počet)	TRP (%)
Hlava domácnosti - Áno	38.85	1 052 762	38.38	558 655 446	50 730.76
Hlava domácnosti - Nie	61.15	1 657 191	61.62	897 079 108	51 750.67

Zdroj: AIMmonitor – IAB Slovakia – Mediaresearch & Gemius, Apríl 2012

**Graf 6: Hlava domácnosti podľa RU(%)**



Zdroj: AIMmonitor – IAB Slovakia – Mediaresearch & Gemius, Apríl 2012

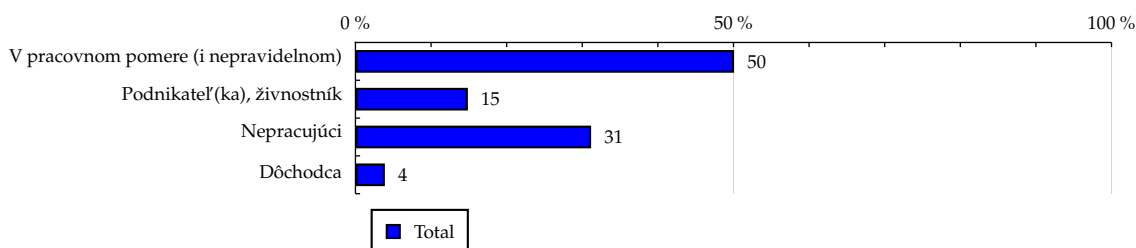
# TOTAL

Tabuľka 7: Ekonomická aktivita

	TOTAL				
	RU (%)	RU (počet)	PV (%)	PV (počet)	TRP (%)
V pracovnom pomere (i nepravidelnom)	50.08	1 357 015	49.67	723 068 621	50 939.26
Podnikateľ(ka), živnostník	14.87	402 883	13.73	199 914 125	47 437.46
Nepracujúci	31.17	844 670	31.78	462 629 419	52 360.47
Dôchodca	3.89	105 383	4.82	70 122 390	63 612.27

Zdroj: AIMmonitor – IAB Slovakia – Mediaresearch & Gemius, Apríl 2012

Graf 7: Ekonomická aktivita podľa RU(%)



Zdroj: AIMmonitor – IAB Slovakia – Mediaresearch & Gemius, Apríl 2012



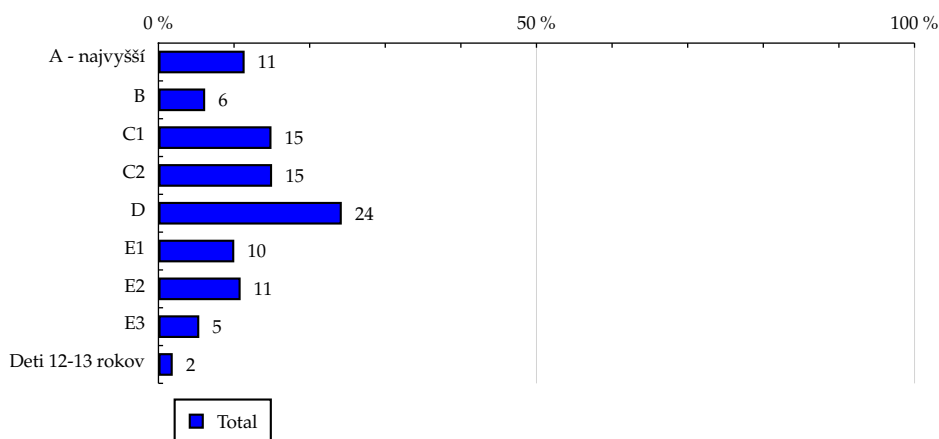
# TOTAL

**Tabuľka 8: ABCDE národná socioekonomická klasifikácia**

	TOTAL				
	RU (%)	RU (počet)	PV (%)	PV (počet)	TRP (%)
A - najvyšší	11.40	309 066	11.06	161 063 583	49 819.90
B	6.18	167 467	5.83	84 930 824	48 483.49
C1	14.95	405 065	14.98	218 012 436	51 453.44
C2	15.03	407 195	15.81	230 102 302	54 022.61
D	24.25	657 076	24.03	349 753 745	50 886.73
E1	10.03	271 875	10.75	156 537 305	55 043.43
E2	10.87	294 678	10.48	152 607 369	49 509.05
E3	5.40	146 207	5.83	84 934 518	55 535.78
Deti 12-13 rokov	1.89	51 321	1.22	17 792 473	33 143.22

Zdroj: AIMmonitor – IAB Slovakia – Mediaresearch & Gemius, Apríl 2012

**Graf 8: ABCDE národná socioekonomická klasifikácia podľa RU(%)**



Zdroj: AIMmonitor – IAB Slovakia – Mediaresearch & Gemius, Apríl 2012

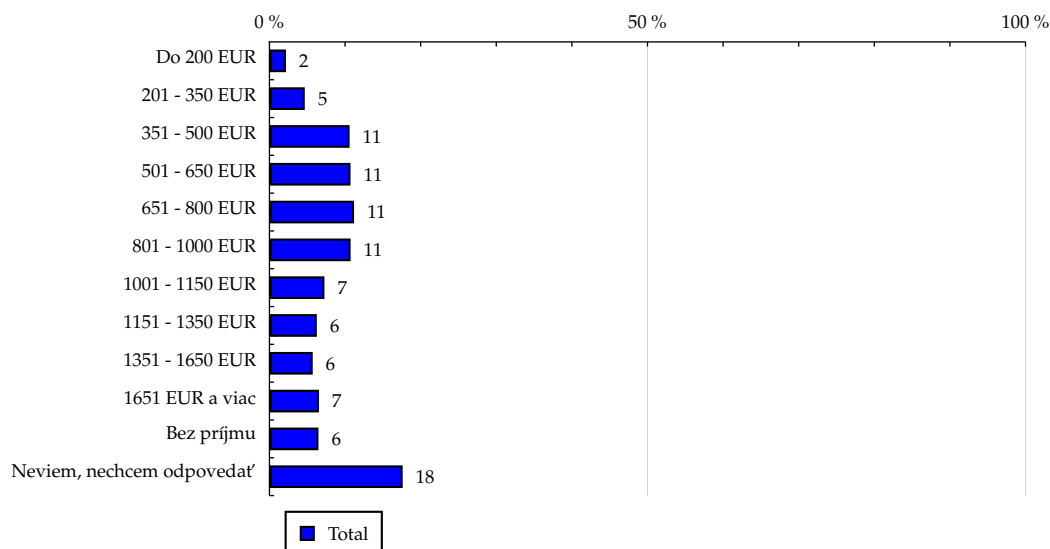
# TOTAL

Tabuľka 9: Čistý príjem domácnosti

	TOTAL				
	RU (%)	RU (počet)	PV (%)	PV (počet)	TRP (%)
Do 200 EUR	2.18	59 198	2.36	34 360 813	55 489.60
201 - 350 EUR	4.67	126 486	5.92	86 120 864	65 091.26
351 - 500 EUR	10.60	287 309	11.92	173 546 305	57 746.15
501 - 650 EUR	10.72	290 423	10.96	159 486 926	52 499.06
651 - 800 EUR	11.19	303 335	11.32	164 833 811	51 949.43
801 - 1000 EUR	10.73	290 782	11.69	170 228 504	55 965.74
1001 - 1150 EUR	7.27	197 034	6.73	98 037 127	47 567.00
1151 - 1350 EUR	6.26	169 708	5.75	83 717 864	47 159.98
1351 - 1650 EUR	5.72	154 992	5.63	81 912 329	50 523.82
1651 EUR a viac	6.55	177 472	6.08	88 448 190	47 644.92
Bez príjmu	6.48	175 723	5.64	82 109 786	44 670.64
Neviem, nechcem odpovedať	17.62	477 487	16.00	232 932 034	46 636.43

Zdroj: AIMmonitor – IAB Slovakia – Mediaresearch & Gemius, Apríl 2012

Graf 9: Čistý príjem domácnosti podľa RU(%)



Zdroj: AIMmonitor – IAB Slovakia – Mediaresearch & Gemius, Apríl 2012

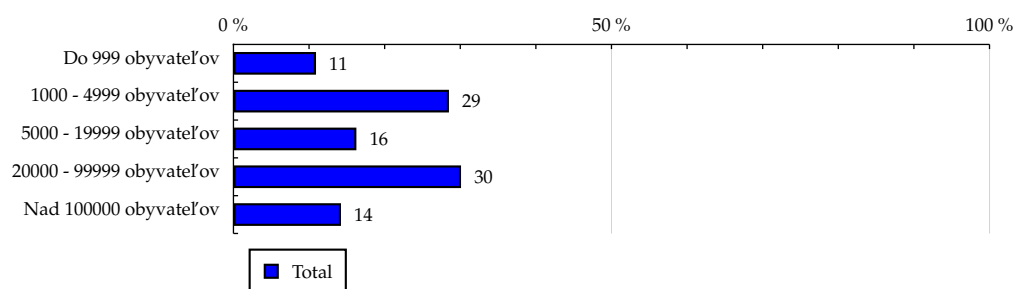
# TOTAL

**Tabuľka 10: Veľkosť miesta bydliska**

	TOTAL				
	RU (%)	RU (počet)	PV (%)	PV (počet)	TRP (%)
Do 999 obyvateľov	10.92	295 925	10.61	154 502 524	49 912.63
1000 - 4999 obyvateľov	28.50	772 228	29.26	425 979 115	52 735.17
5000 - 19999 obyvateľov	16.26	440 692	15.85	230 693 864	50 044.67
20000 - 99999 obyvateľov	30.10	815 778	30.08	437 850 443	51 311.12
Nad 100000 obyvateľov	14.22	385 328	14.20	206 708 608	51 284.44

Zdroj: AIMmonitor – IAB Slovakia – Mediaresearch & Gemius, Apríl 2012

**Graf 10: Veľkosť miesta bydliska podľa RU(%)**



Zdroj: AIMmonitor – IAB Slovakia – Mediaresearch & Gemius, Apríl 2012

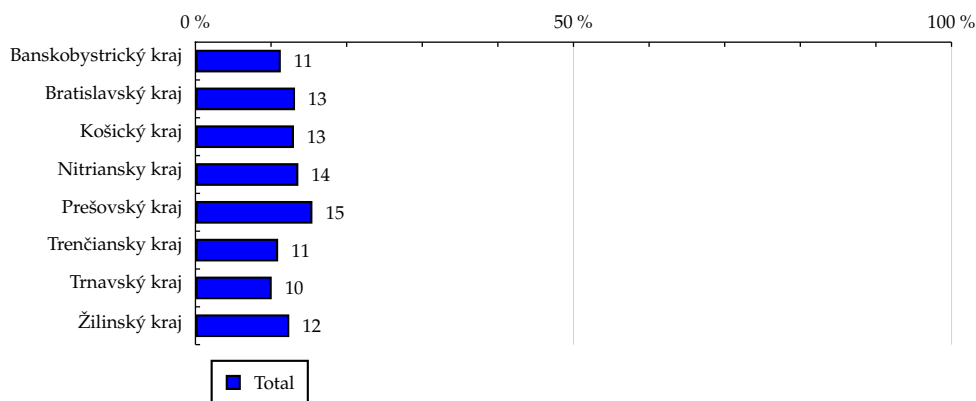
# TOTAL

Tabuľka 11: Kraj

	TOTAL				
	RU (%)	RU (počet)	PV (%)	PV (počet)	TRP (%)
Banskobystrický kraj	11.29	305 871	11.45	166 664 754	52 090.92
Bratislavský kraj	13.17	356 874	12.46	181 426 360	48 600.78
Košický kraj	13.03	353 079	14.64	213 112 487	57 702.40
Nitriansky kraj	13.61	368 851	13.93	202 827 203	52 569.28
Prešovský kraj	15.47	419 149	14.54	211 638 614	48 270.71
Trenčiansky kraj	10.94	296 386	11.34	165 051 262	53 237.50
Trnavský kraj	10.09	273 460	9.62	140 043 393	48 958.19
Žilinský kraj	12.41	336 278	12.02	174 970 481	49 741.99

Zdroj: AIMmonitor – IAB Slovakia – Mediaresearch & Gemius, Apríl 2012

Graf 11: Kraj podľa RU(%)



Zdroj: AIMmonitor – IAB Slovakia – Mediaresearch & Gemius, Apríl 2012

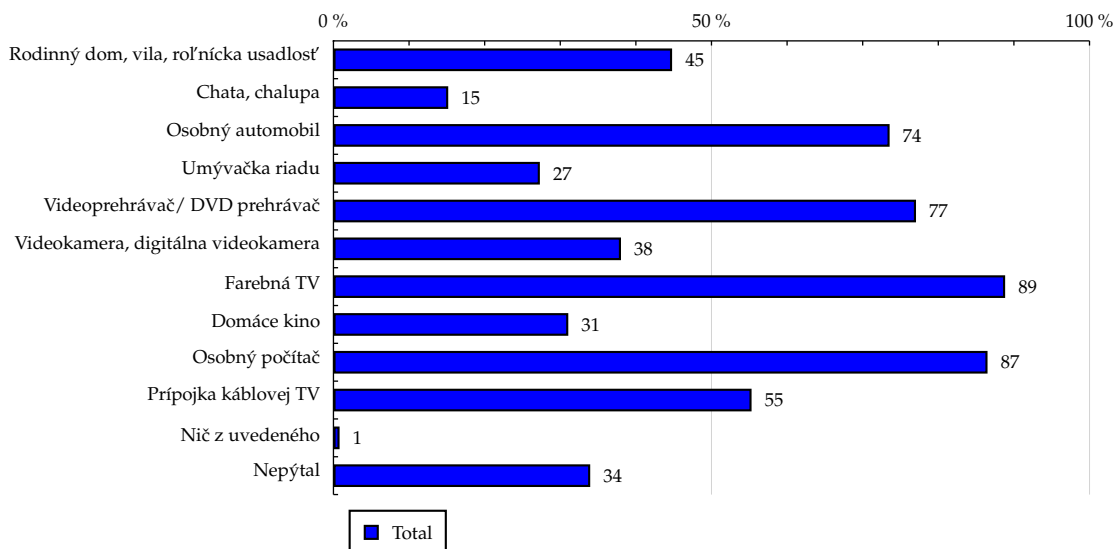
# TOTAL

Tabuľka 12: Vybavenosť

	TOTAL				
	RU (%)	RU (počet)	PV (%)	PV (počet)	TRP (%)
Rodinný dom, vila, roľnícka usadlosť	44.79	1 213 701	42.01	611 525 868	48 168.23
Chata, chalupa	15.18	411 455	13.56	197 355 719	45 854.83
Osobný automobil	73.56	1 993 417	71.26	1 037 308 227	49 747.07
Umývačka riadu	27.30	739 815	23.25	338 528 545	43 745.14
Videoprehrávač/ DVD prehrávač	77.05	2 087 998	75.64	1 101 141 706	50 416.29
Videokamera, digitálna videokamera	38.03	1 030 649	35.44	515 982 011	47 860.97
Farebná TV	88.84	2 407 608	88.05	1 281 783 296	50 896.35
Domáce kino	31.06	841 796	30.91	449 944 437	51 098.69
Osobný počítač	86.51	2 344 271	84.94	1 236 454 543	50 422.94
Prípojka káblovej TV	55.30	1 498 540	55.29	804 907 641	51 349.41
Niž z uvedeného	0.81	22 069	1.08	15 684 676	67 941.98
Nepýtal	33.96	920 415	23.47	341 638 382	35 484.66

Zdroj: AIMmonitor – IAB Slovakia – Mediaresearch & Gemius, Apríl 2012

Graf 12: Vybavenosť podľa RU(%)



Zdroj: AIMmonitor – IAB Slovakia – Mediaresearch & Gemius, Apríl 2012

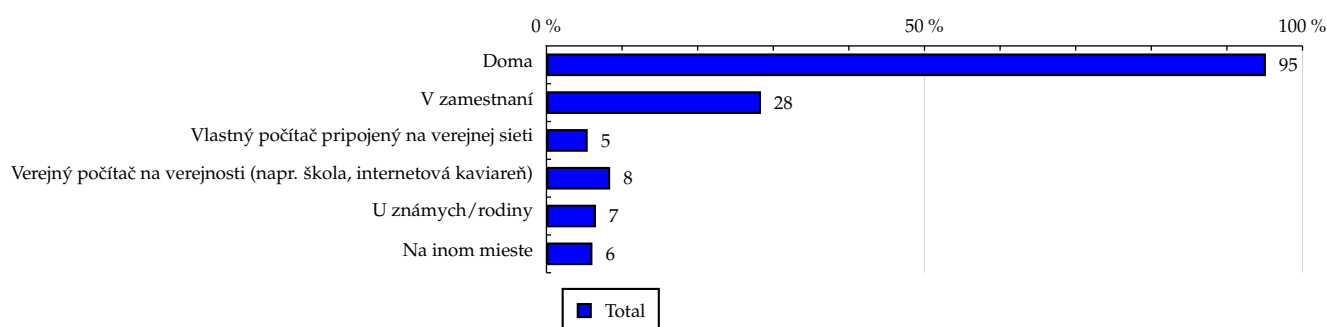
# TOTAL

**Tabuľka 13: Všetky miesta používania internetu**

	TOTAL				
	RU (%)	RU (počet)	PV (%)	PV (počet)	TRP (%)
Doma	95.16	2 578 672	95.93	1 396 520 238	51 773.67
V zamestnaní	28.38	768 981	24.35	354 494 651	44 070.90
Vlastný počítač pripojený na verejnej sieti	5.46	147 934	6.33	92 105 906	59 521.75
Verejný počítač na verejnosti (napr. škola, internetová kaviareň)	8.43	228 582	6.96	101 296 114	42 365.03
U známych/rodiny	6.55	177 481	6.26	91 151 827	49 098.78
Na inom mieste	6.08	164 635	6.69	97 362 282	56 536.17

Zdroj: AIMmonitor – IAB Slovakia – Mediaresearch & Gemius, Apríl 2012

**Graf 13: Všetky miesta používania internetu podľa RU(%)**



Zdroj: AIMmonitor – IAB Slovakia – Mediaresearch & Gemius, Apríl 2012

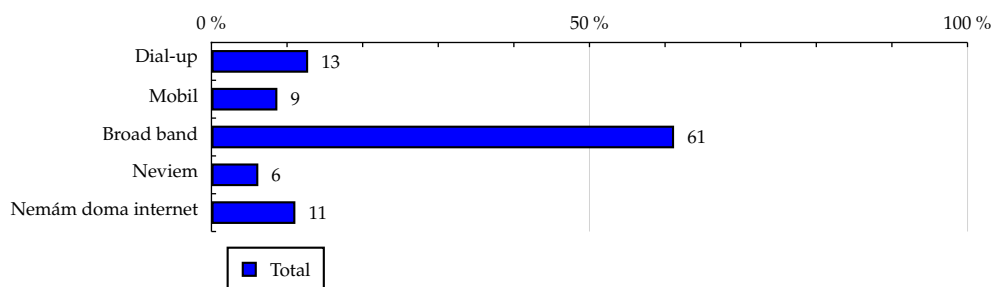
# TOTAL

**Tabuľka 14: Spôsob pripojenia doma**

	TOTAL				
	RU (%)	RU (počet)	PV (%)	PV (počet)	TRP (%)
Dial-up	12.79	346 643	13.25	192 877 030	53 193.04
Mobil	8.72	236 426	8.65	125 984 056	50 942.25
Broad band	61.19	1 658 180	62.95	916 392 985	52 833.31
Neviem	6.20	167 951	5.96	86 768 149	49 389.50
Nemám doma internet	11.10	300 752	9.19	133 712 333	42 503.09

Zdroj: AIMmonitor – IAB Slovakia – Mediaresearch & Gemius, Apríl 2012

**Graf 14: Spôsob pripojenia doma podľa RU(%)**



Zdroj: AIMmonitor – IAB Slovakia – Mediaresearch & Gemius, Apríl 2012

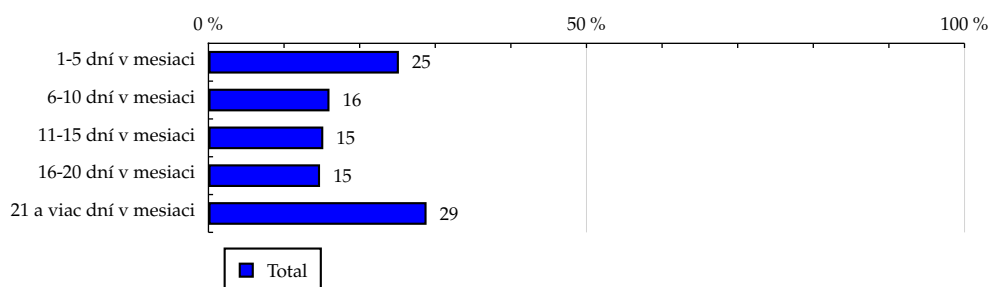
# TOTAL

**Tabuľka 15: Meraná frekvencia užívania internetu (AIMmonitor)**

	TOTAL				
	RU (%)	RU (počet)	PV (%)	PV (počet)	TRP (%)
1-5 dní v mesiaci	25.19	682 677	1.98	28 802 050	4 033.35
6-10 dní v mesiaci	16.01	433 915	4.69	68 346 342	15 058.03
11-15 dní v mesiaci	15.19	411 539	8.73	127 071 956	29 518.62
16-20 dní v mesiaci	14.76	399 979	15.38	223 819 990	53 495.66
21 a viac dní v mesiaci	28.85	781 841	69.22	1 007 694 216	123 216.16

Zdroj: AIMmonitor – IAB Slovakia – Mediaresearch & Gemius, Apríl 2012

**Graf 15: Meraná frekvencia užívania internetu (AIMmonitor) podľa RU(%)**



Zdroj: AIMmonitor – IAB Slovakia – Mediaresearch & Gemius, Apríl 2012



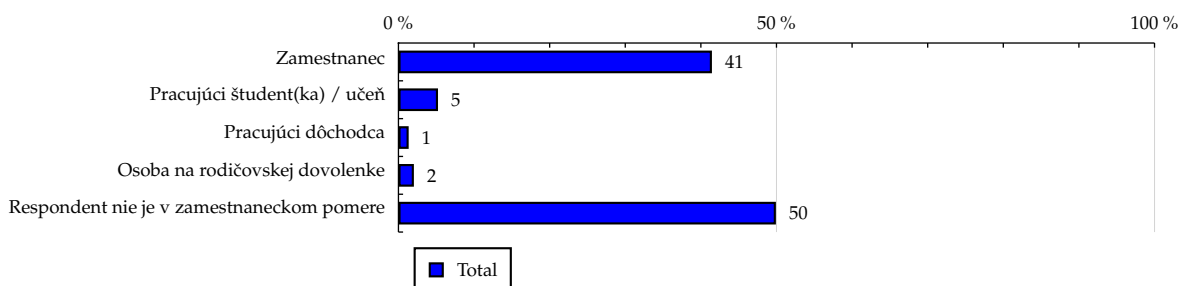
# TOTAL

**Tabuľka 16: Ekonomicky aktívny ako**

	TOTAL				
	RU (%)	RU (počet)	PV (%)	PV (počet)	TRP (%)
Zamestnanec	41.46	1 123 664	41.24	600 294 206	51 072.30
Pracujúci študent(ka) / učeň	5.23	141 604	4.65	67 646 051	45 669.13
Pracujúci dôchodca	1.35	36 582	1.32	19 216 487	50 217.30
Osoba na rodičovskej dovolenke	2.04	55 163	2.47	35 911 877	62 236.62
Respondent nie je v zamestnaneckom pomere	49.92	1 352 938	50.33	732 665 933	51 770.91

Zdroj: AIMmonitor – IAB Slovakia – Mediaresearch & Gemius, Apríl 2012

**Graf 16: Ekonomicky aktívny ako podľa RU(%)**



Zdroj: AIMmonitor – IAB Slovakia – Mediaresearch & Gemius, Apríl 2012

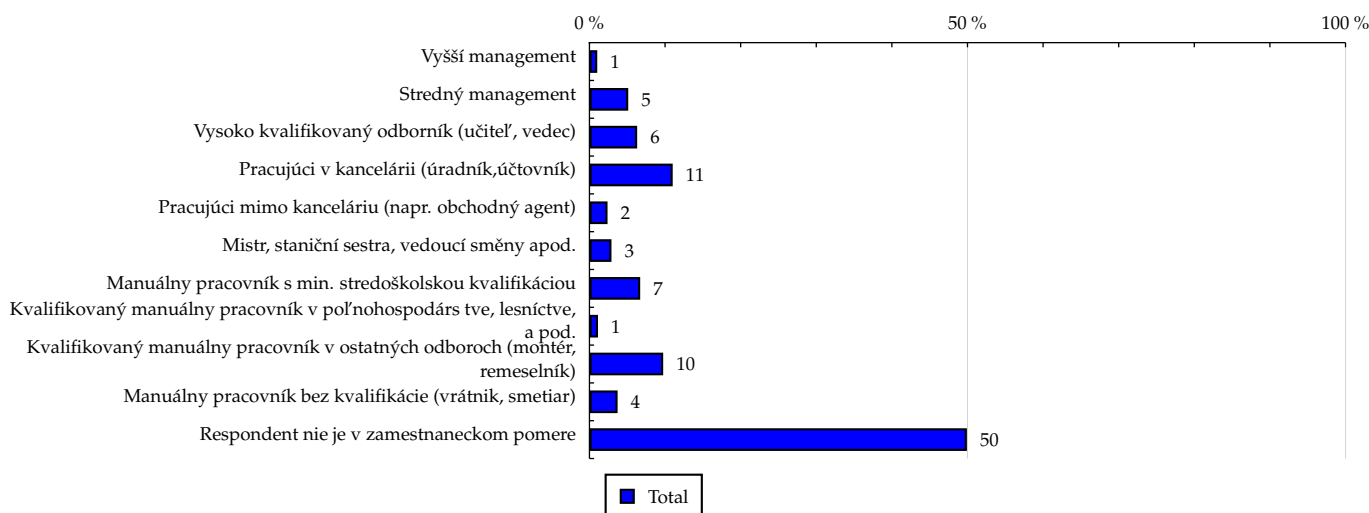
# TOTAL

Tabuľka 17: Charakteristika zamestnania

	TOTAL				
	RU (%)	RU (počet)	PV (%)	PV (počet)	TRP (%)
Vyšší management	1.03	28 043	0.79	11 568 556	39 437.26
Stredný management	5.13	138 936	4.61	67 151 171	46 205.72
Vysoko kvalifikovaný odborník (učiteľ, vedec)	6.31	170 882	5.38	78 267 147	43 786.41
Pracujúci v kancelárii (úradník, účtovník)	11.01	298 280	9.95	144 814 699	46 413.57
Pracujúci mimo kanceláriu (napr. obchodný agent)	2.39	64 693	2.47	35 917 658	53 077.11
Mistr, staniční sestra, vedoucí směny apod.	2.91	78 849	2.72	39 656 616	48 081.13
Manuální pracovník s min. stredoškolskou kvalifikáciou	6.71	181 726	7.69	111 964 141	58 900.55
Kvalifikovaný manuální pracovník v poľnohospodárs tve, lesníctve, a pod.	1.13	30 753	1.12	16 346 311	50 814.67
Kvalifikovaný manuální pracovník v ostatných odboroch (montér, remeselník)	9.75	264 141	11.21	163 246 026	59 083.12
Manuální pracovník bez kvalifikácie (vrátnik, smetiar)	3.72	100 708	3.72	54 136 295	51 390.29
Respondent nie je v zamestnaneckom pomere	49.92	1 352 938	50.33	732 665 933	51 770.91

Zdroj: AIMmonitor – IAB Slovakia – Mediaresearch & Gemius, Apríl 2012

Graf 17: Charakteristika zamestnania podľa RU(%)



Zdroj: AIMmonitor – IAB Slovakia – Mediaresearch & Gemius, Apríl 2012

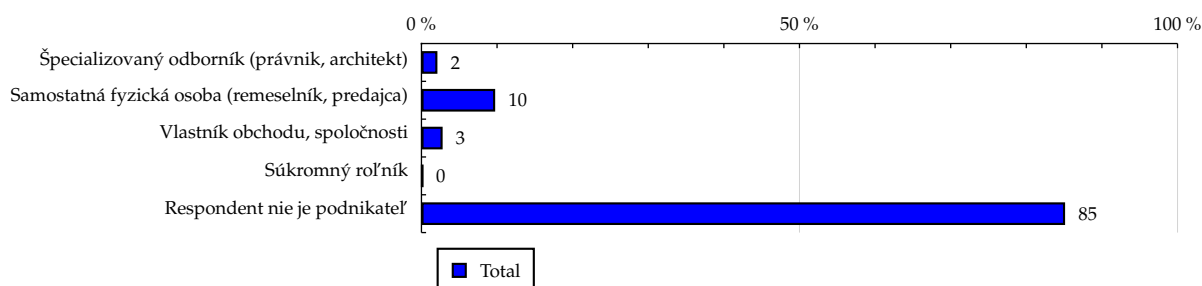
# TOTAL

**Tabuľka 18: Podnikateľská činnosť**

	TOTAL				
	RU (%)	RU (počet)	PV (%)	PV (počet)	TRP (%)
Špecializovaný odborník (právník, architekt)	2.11	57 154	1.81	26 397 967	44 154.59
Samostatná fyzická osoba (remeselník, predajca)	9.75	264 328	9.60	139 750 953	50 543.92
Vlastník obchodu, spoločnosti	2.80	75 945	2.12	30 893 354	38 888.50
Súkromný roľník	0.20	5 455	0.20	2 871 851	50 326.41
Respondent nie je podnikateľ	85.13	2 307 070	86.27	1 255 820 429	52 038.48

Zdroj: AIMmonitor – IAB Slovakia – Mediaresearch & Gemius, Apríl 2012

**Graf 18: Podnikateľská činnosť podľa RU(%)**



Zdroj: AIMmonitor – IAB Slovakia – Mediaresearch & Gemius, Apríl 2012

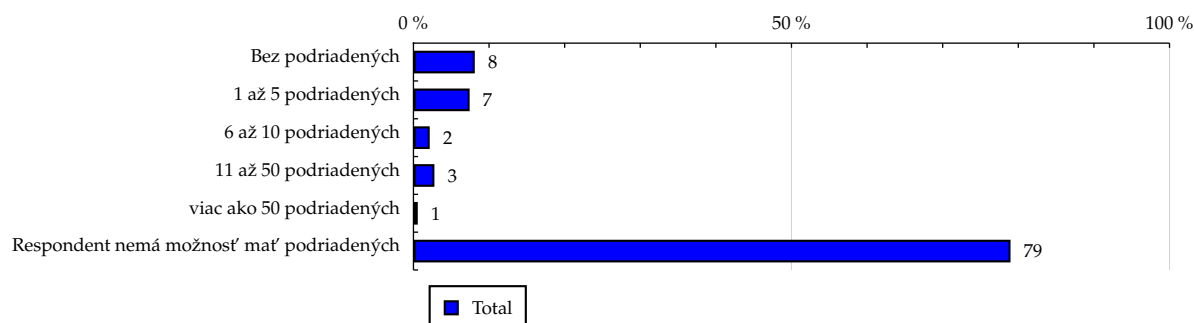
# TOTAL

**Tabuľka 19: Počet podriadených**

	TOTAL				
	RU (%)	RU (počet)	PV (%)	PV (počet)	TRP (%)
Bez podriadených	8.11	219 858	8.03	116 868 653	50 817.36
1 až 5 podriadených	7.43	201 360	6.65	96 734 078	45 926.51
6 až 10 podriadených	2.15	58 151	1.65	23 994 973	39 447.03
11 až 50 podriadených	2.77	75 097	2.32	33 758 169	42 974.43
viac ako 50 podriadených	0.57	15 394	0.50	7 277 979	45 195.09
Respondent nemá možnosť mať podriadených	78.97	2 140 090	80.86	1 177 100 702	52 582.28

Zdroj: AIMmonitor – IAB Slovakia – Mediaresearch & Gemius, Apríl 2012

**Graf 19: Počet podriadených podľa RU(%)**



Zdroj: AIMmonitor – IAB Slovakia – Mediaresearch & Gemius, Apríl 2012

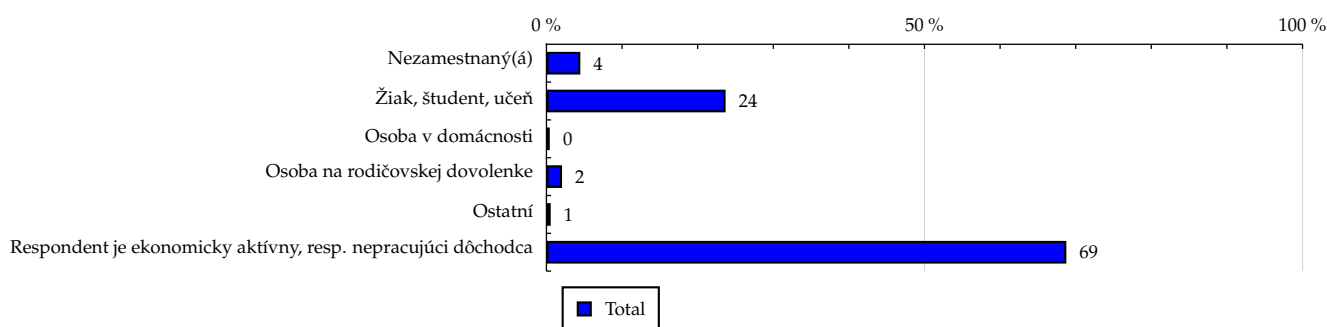
# TOTAL

Tabuľka 20: Ekonomicky neaktívny ako

	TOTAL				
	RU (%)	RU (počet)	PV (%)	PV (počet)	TRP (%)
Nezamestnaný(á)	4.48	121 439	7.58	110 341 871	86 863.54
Žiak, študent, učeň	23.69	641 966	19.92	289 933 739	43 176.16
Osoba v domácnosti	0.44	12 033	0.53	7 678 436	61 000.53
Osoba na rodičovskej dovolenke	2.06	55 948	3.15	45 839 372	78 326.44
Ostatní	0.56	15 073	0.65	9 426 004	59 780.38
Respondent je ekonomicky aktívny, resp. nepracujúci dôchodca	68.76	1 863 491	68.18	992 515 132	50 917.57

Zdroj: AIMmonitor – IAB Slovakia – Mediaresearch & Gemius, Apríl 2012

Graf 20: Ekonomicky neaktívny ako podľa RU(%)



Zdroj: AIMmonitor – IAB Slovakia – Mediaresearch & Gemius, Apríl 2012

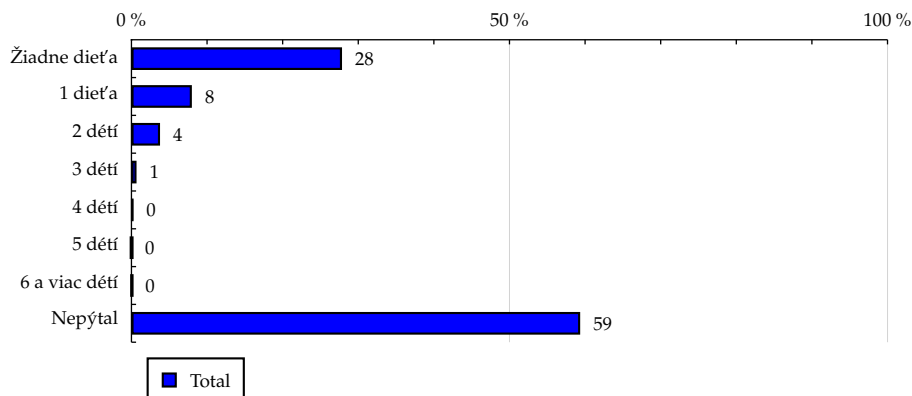
# TOTAL

**Tabuľka 21: Počet detí v domácnosti**

	TOTAL				
	RU (%)	RU (počet)	PV (%)	PV (počet)	TRP (%)
Žiadne dieťa	27.85	754 825	37.66	548 264 745	69 438.67
1 dieťa	7.99	216 626	9.68	140 909 077	62 184.86
2 detí	3.78	102 360	4.52	65 844 421	61 495.84
3 detí	0.67	18 170	0.87	12 693 198	66 784.15
4 detí	0.21	5 763	0.19	2 815 797	46 705.95
5 detí	0.04	1 004	0.08	1 107 225	105 394.97
6 a viac detí	0.11	2 849	0.11	1 622 301	54 431.63
Nepýtal	59.35	1 608 353	46.88	682 477 789	40 566.24

Zdroj: AIMmonitor – IAB Slovakia – Mediaresearch & Gemius, Apríl 2012

**Graf 21: Počet detí v domácnosti podľa RU(%)**



Zdroj: AIMmonitor – IAB Slovakia – Mediaresearch & Gemius, Apríl 2012

## LEGENDA

Dole uvádzaný pojem "cieľová skupina" (daná cieľová skupina, vybraná cieľová skupina, vybraná CS) je tu používaný v zmysle cieľová skupina uvedená v riadku tabuľky (resp. stĺpci grafu) daného sociodemografického ukazovateľa, t.j. napr. cieľová skupina "ženy", "Trnavský kraj", "Dôchodca", a pod. Cieľová skupina Všetci je definovaná ako Osoby vo veku 14-79 rokov, ktoré aspoň raz v poslednom mesiaci navštívili internet.

## MÉDIUM:

**RU(počet)** – počet návštevníkov (reálnych užívateľov) vybraného média z príslušnej cieľovej skupiny

**RU(%)** – zloženie návštevníkov

Informácie o profile návštevníkov vybraného média – v podobe percentuálneho rozloženia užívateľov internetu (podľa Reach) medzi jednotlivé cieľové skupiny.

$RU(\%) = RU(\text{počet})(\text{médium})(\text{vybraná CS}) / RU(\text{počet})(\text{médium})(\text{CS všetci}) * 100$

**Reach(%)** – pomer počtu návštevníkov média z príslušnej cieľovej skupiny k veľkosti tejto cieľovej skupiny

$Reach(\%)(\text{CS}) = RU(\text{počet})(\text{médium})(\text{CS}) / \text{veľkosť CS}(\text{počet}) * 100$

**PV(počet)** – počet zobrazení (page views) generovaných na médiu užívateľmi z príslušnej cieľovej skupiny

**PV(%)** – zloženie zobrazení (page views)

Informácie o profile návštevníkov vybraného média – v podobe percentuálneho rozloženia užívateľov internetu (podľa zobrazení (page views)) medzi jednotlivé cieľové skupiny.

$PV(\%) = PV(\text{počet})(\text{médium})(\text{vybraná CS}) / PV(\text{počet})(\text{médium})(\text{CS všetci}) * 100$

**TRP(%)** – Target Rating Points

Hrubý zásah danej cieľovej skupiny na vybranom médiu.

$TRP(\%) = PV(\text{počet})(\text{médium}) / \text{veľkosť CS}(\text{počet}) * 100$

(podobne je definovaný ukazovateľ GRP(%) Gross Rating Points, iba ako cieľová skupina je braná celá populácia, cieľová skupina "Všetci")

**Afinita(%)** – afinita reach

Koeficient vyjadrujúci vzťah návštevnosti vybraného média k návštevnosti všetkých meraných médií.

$Afinita(\%) = Reach(\%)(\text{médium})(\text{vybraná CS}) / Reach(\%)(\text{médium})(\text{CS všetci})$

## TOTAL:

**Total RU(počet)** – počet návštevníkov (reálnych užívateľov) všetkých meraných médií z príslušnej cieľovej skupiny

**Total RU(%)** – zloženie návštevníkov, t.j. informácie o profile Reach celkom pre všetky merané médiá

Informácie o profile návštevníkov všetkých meraných médií – v podobe percentuálneho rozloženia užívateľov internetu (podľa Reach) medzi jednotlivé cieľové skupiny.

$RU(\%) = RU(\text{počet})(\text{všetky médiá})(\text{vybraná CS}) / RU(\text{počet})(\text{všetky médiá})(\text{CS všetci}) * 100$

**Total PV(počet)** – počet zobrazení (page views) generovaných na všetkých meraných médiách užívateľmi z príslušnej cieľovej skupiny

**Total PV(%)** – zloženie zobrazení, t.j. informácie o profile zobrazení (page views) celkom pre všetky merané médiá

Informácie o profile návštevníkov všetkých meraných médií - v podobe percentuálneho rozloženia užívateľov internetu (podľa zobrazení (page views)) medzi jednotlivé cieľové skupiny.

$PV(\%) = PV(\text{počet})(\text{všetky médiá})(\text{vybraná CS}) / PV(\text{počet})(\text{všetky médiá})(\text{CS všetci}) * 100$

## Otázka IT znalosti

**Základné** – osoby, ktoré deklarujú základné znalosti práce s počítačom a internetom (napr. písanie základných textov, ukladanie súborov, elektronická pošta, prezeranie www stránok, a pod.)

**Nadštandardné** – osoby, ktoré deklarujú používanie počítača a internetu na nadštandardnej úrovni. (napr. využívanie matematických funkcií v tabuľkovom procesore, tvorba grafických prezentácií, práca s vyhľadávačmi, databázy na užívateľskej úrovni, a pod.)

**Profesionálne** – osoby, ktoré sa profesionálne venujú IT, technológiám, a pod. (napr. programátorská alebo administrátorská činnosť)

## ABCDE klasifikácia

ABCDE klasifikácia umožňuje posudzovanie sociálneho a ekonomického postavenia jednotlivcov v spoločnosti. Zvyčajne je počítaná pre hlavu domácnosti, vzhľadom ku špecifiku internetového kladenia otázok bola prijatá metóda priameho výpočtu priamo pre jednotlivých respondentov. Na aktualizácii ABCDE klasifikácie pracovali metodické komisie so zástupcami výskumných agentúr, reklamných agentúr a odbornej verejnosti. Výsledkom je návrh škály A,B,C1,C2,D,E1,E2,E3. Táto škála zodpovedá medzinárodnému štandardu potvrdenému združením ESOMAR a aj algoritmus zaradenia jednotlivca zodpovedá medzinárodným zvyklostiam. ABCDE klasifikácia rozčleňuje jednotlivcov domácnosti do sociálnych kategórií na základe ekonomického postavenia (ekonomicky aktívny x neaktívny jednotlivec). Pre ekonomicky aktívnych potom rozlišuje podnikateľov a zamestnancov. Pozícia v zamestnaní potom slúži k ďalšej diferenciacii (vrátane prípadného počtu podriadených osôb pre vedúcich zamestnancov). Pre všetky vzniknuté triedy má na záverečné zaradenie vplyv vzdelanie skúmanej osoby. Pre ekonomicky neaktívne osoby sa na základe štandardu ESOMAR nepostupuje podľa ich posledného zamestnania, ale na základe stupňa ekonomickej sily meranej prostredníctvom vybavenosti domácnosti, vplyv vzdelania sa prejavuje aj tu. Vzhľadom k tomu, že medzinárodný postup zodpovedá európskym stupňom, vychádza pri jeho použití horšia sociálna štruktúra obyvateľov SR než bolo zvykom pre súčasnú klasifikáciu ABCD, avšak táto štruktúra umožňuje robiť porovnania v rámci Európy. Napriek tomu sa komisie rozhodli, že pre použitie v rámci SR bude použitá upravená škála, ktorá zohľadní špecifiká SR. Táto upravená škála vzniká z európskeho štandardu posunutím o jednu alebo dve triedy vyššie či nižšie na základe indexu životného minima domácnosti, v ktorej skúmaná osoba žije.

A – Skupina s najvyšším sociálnym statusom v spoločnosti daným vysoko prestížnym zamestnaním a zároveň najvyššími príjmami.

B – Skupina s nadpriemernými príjmami, zvyčajne vyšší manažment a skupina vyšších profesionálov s minimálne stredoškolským vzdelaním.

C1, C2 – Skupina s priemerným životným štandardom a priemernými príjmami. Ide o skupinu napr. malých podnikateľov a živnostníkov, technikov, úradníkov a nižších odborníkov.

D – Skupina s priemerným až mierne podpriemerným životným štandardom. Patrí sem napr. skupina kvalifikovaných manuálnych pracovníkov.

E1, E2, E3 – Skupina charakterizovaná podpriemerným životným štandardom, kde sa nachádzajú predovšetkým neaktívni jednotlivci, tzn. nezamestnaní, dôchodci alebo nekvalifikovaní robotníci, a pod.

### Otázky k ekonomickej aktivite a k zamestnaniu:

Tieto otázky (ot. 17, 18, 19, 20 a 21) sú (okrem iných) použité predovšetkým ku stanoveniu ABCDE klasifikácie. Na základe odpovedi respondenta na otázku 7 (Ekonomická aktivita) mu je ďalej položená skupina špecifických otázok. Otázka 7 je teda použitá ako filter na kladenie ďalších otázok. Teda vyššie uvedených päť otázok nie je položených každému respondentovi. Preto pre možnosť tvorby cieľových skupín v rámci celej populácie je doplnená segmentácia jednotlivých odpovedí na túto otázku o skupinu respondentov, ktorým táto príslušná otázka nebola položená. Teda napríklad pri otázke č. 19 "Podnikateľská činnosť" je táto skupina označená "Respondent nie je podnikateľ".