

**AIMmonitor**

## **Výskum sociodemografie návštevníkov internetu v Slovenskej Republike**

**Názov média:**

**TOTAL**

**Mesiac:**

**Apríl 2011**

<b>Základné informácie</b>	
Veľkosť internetovej populácie SR	2 526 432
Počet respondentov	
Total (za všetky merané média)	N = 37 377
RU(počet)	2 324 317
Reach(%)	92.00
PV(počet) (od návštevníkov zo SR)	1 512 859 555
PV(počet) (od všetkých návštevníkov)	1 691 435 575
GRP (%)	59 881.27

**Zdroj: AIMmonitor – AIM – Mediaresearch & Gemius  
Apríl 2011**

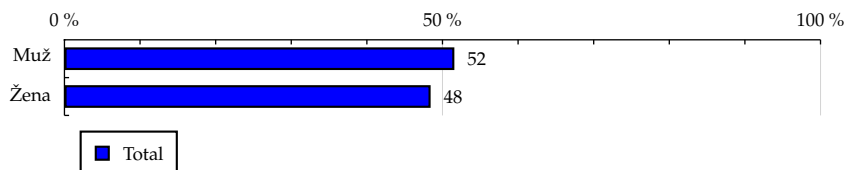
# TOTAL

**Tabuľka 1: Pohlavie**

	TOTAL				
	RU (%)	RU (počet)	PV (%)	PV (počet)	TRP (%)
Muž	51.57	1 198 557	51.40	777 599 415	59 687.67
Žena	48.43	1 125 759	48.60	735 260 140	60 087.39

Zdroj: AIMmonitor – AIM – Mediaresearch & Gemius, Apríl 2011

**Graf 1: Pohlavie podľa RU(%)**



Zdroj: AIMmonitor – AIM – Mediaresearch & Gemius, Apríl 2011

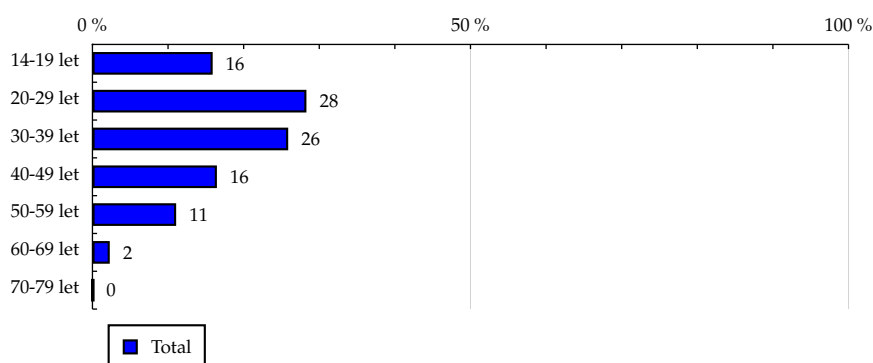
# TOTAL

Tabuľka 2: Vek

	TOTAL				
	RU (%)	RU (počet)	PV (%)	PV (počet)	TRP (%)
14-19 let	15.90	369 632	16.78	253 845 130	63 180.91
20-29 let	28.30	657 686	30.46	460 789 976	64 457.30
30-39 let	25.89	601 669	25.19	381 084 987	58 270.85
40-49 let	16.46	382 671	16.71	252 797 758	60 776.31
50-59 let	11.07	257 368	8.70	131 605 099	47 044.17
60-69 let	2.29	53 223	2.10	31 803 355	54 974.47
70-79 let	0.09	2 065	0.06	933 251	41 578.24

Zdroj: AIMmonitor – AIM – Mediaresearch & Gemius, Apríl 2011

Graf 2: Vek podľa RU(%)



Zdroj: AIMmonitor – AIM – Mediaresearch & Gemius, Apríl 2011

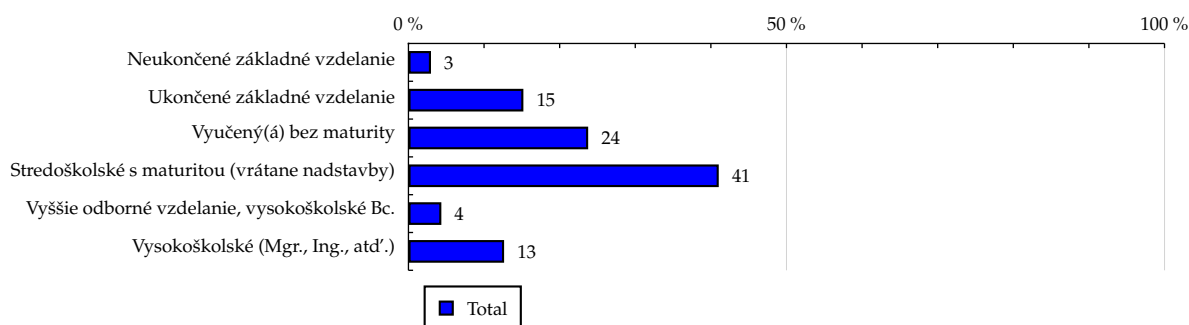
# TOTAL

**Tabuľka 3: Najvyššie dokončené vzdelanie**

	TOTAL				
	RU (%)	RU (počet)	PV (%)	PV (počet)	TRP (%)
Neukončené základné vzdelanie	2.98	69 361	2.31	34 992 486	46 413.80
Ukončené základné vzdelanie	15.20	353 345	16.37	247 632 721	64 475.64
Vyučený(á) bez maturity	23.77	552 424	28.36	429 096 691	71 461.09
Stredoškolské s maturitou (vrátane nadstavby)	41.04	953 951	39.86	603 085 464	58 162.16
Vyššie odborné vzdelanie, vysokoškolské Bc.	4.35	101 135	3.90	59 025 553	53 694.07
Vysokoškolské (Mgr., Ing., atď.)	12.65	294 099	9.19	139 026 640	43 490.27

Zdroj: AIMmonitor – AIM – Mediaresearch & Gemius, Apríl 2011

**Graf 3: Najvyššie dokončené vzdelanie podľa RU(%)**



Zdroj: AIMmonitor – AIM – Mediaresearch & Gemius, Apríl 2011

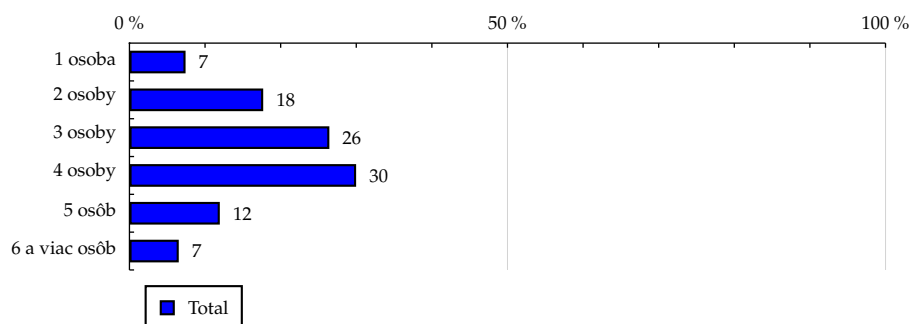
# TOTAL

Tabuľka 4: Počet osôb v domácnosti

	TOTAL				
	RU (%)	RU (počet)	PV (%)	PV (počet)	TRP (%)
1 osoba	7.42	172 376	7.55	114 169 404	60 933.87
2 osoby	17.69	411 267	17.67	267 357 104	59 807.40
3 osoby	26.44	614 551	27.02	408 804 209	61 199.08
4 osoby	29.98	696 812	29.50	446 276 342	58 921.78
5 osôb	11.95	277 852	12.28	185 807 113	61 522.86
6 a viac osôb	6.52	151 457	5.98	90 445 384	54 939.50

Zdroj: AIMmonitor – AIM – Mediaresearch & Gemius, Apríl 2011

Graf 4: Počet osôb v domácnosti podľa RU(%)



Zdroj: AIMmonitor – AIM – Mediaresearch & Gemius, Apríl 2011

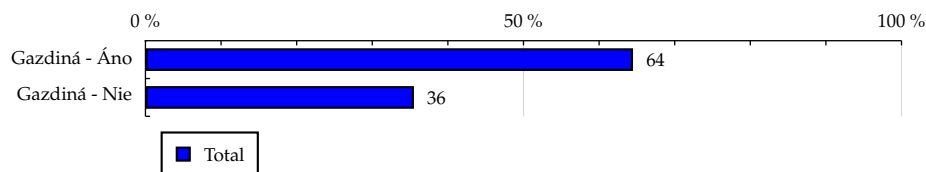
# TOTAL

Tabuľka 5: Gazdiná

	TOTAL				
	RU (%)	RU (počet)	PV (%)	PV (počet)	TRP (%)
Gazdiná - Áno	64.49	1 499 006	62.54	946 206 329	58 072.45
Gazdiná - Nie	35.51	825 310	37.46	566 653 226	63 166.62

Zdroj: AIMmonitor – AIM – Mediaresearch & Gemius, Apríl 2011

Graf 5: Gazdiná podľa RU(%)



Zdroj: AIMmonitor – AIM – Mediaresearch & Gemius, Apríl 2011

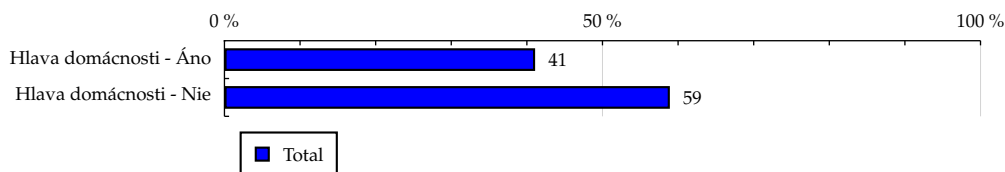
# TOTAL

**Tabuľka 6: Hlava domácnosti**

	TOTAL				
	RU (%)	RU (počet)	PV (%)	PV (počet)	TRP (%)
Hlava domácnosti - Áno	41.09	954 987	39.77	601 635 564	57 959.39
Hlava domácnosti - Nie	58.91	1 369 329	60.23	911 223 991	61 221.61

Zdroj: AIMmonitor – AIM – Mediaresearch & Gemius, Apríl 2011

**Graf 6: Hlava domácnosti podľa RU(%)**



Zdroj: AIMmonitor – AIM – Mediaresearch & Gemius, Apríl 2011

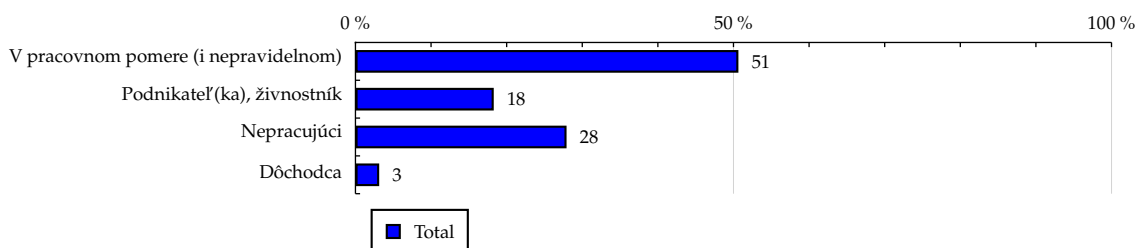
# TOTAL

Tabuľka 7: Ekonomická aktivita

	TOTAL				
	RU (%)	RU (počet)	PV (%)	PV (počet)	TRP (%)
V pracovnom pomere (i nepravidelnom)	50.65	1 177 203	49.71	752 041 036	58 772.96
Podnikateľ(ka), živnostník	18.29	425 138	17.02	257 490 491	55 720.92
Nepracujúci	27.92	648 964	29.45	445 538 723	63 161.45
Dôchodca	3.14	73 009	3.82	57 789 305	72 820.72

Zdroj: AIMmonitor – AIM – Mediaresearch & Gemius, Apríl 2011

Graf 7: Ekonomická aktivita podľa RU(%)



Zdroj: AIMmonitor – AIM – Mediaresearch & Gemius, Apríl 2011



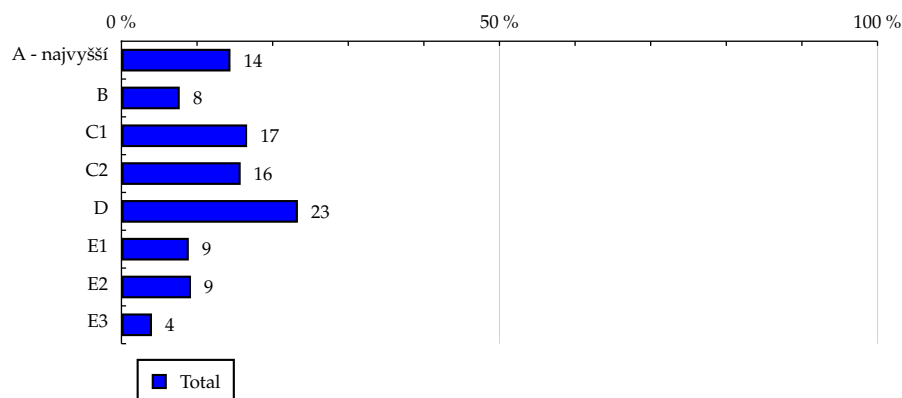
# TOTAL

**Tabuľka 8: ABCDE národná socioekonomická klasifikácia**

	TOTAL				
	RU (%)	RU (počet)	PV (%)	PV (počet)	TRP (%)
A - najvyšší	14.42	335 121	12.54	189 728 253	52 085.60
B	7.71	179 158	6.89	104 241 038	53 528.97
C1	16.62	386 273	16.02	242 342 803	57 719.50
C2	15.77	366 429	15.63	236 456 000	59 367.33
D	23.34	542 590	24.29	367 433 545	62 300.88
E1	8.91	207 079	9.51	143 862 579	63 914.51
E2	9.20	213 822	9.91	149 975 131	64 528.80
E3	4.04	93 841	5.21	78 820 207	77 273.57

Zdroj: AIMmonitor – AIM – Mediaresearch & Gemius, Apríl 2011

**Graf 8: ABCDE národná socioekonomická klasifikácia podľa RU(%)**



Zdroj: AIMmonitor – AIM – Mediaresearch & Gemius, Apríl 2011

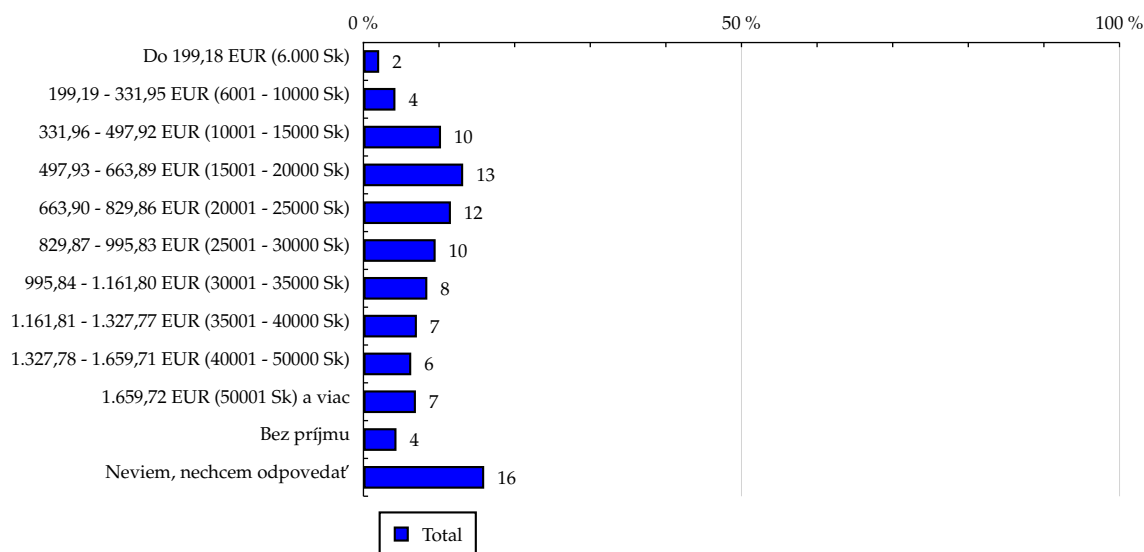
# TOTAL

### Tabuľka 9: Čistý príjem domácnosti

	TOTAL				
	RU (%)	RU (počet)	PV (%)	PV (počet)	TRP (%)
Do 199,18 EUR (6.000 Sk)	2.08	48 277	2.28	34 536 003	65 813.53
199,19 - 331,95 EUR (6001 - 10000 Sk)	4.23	98 318	5.18	78 411 954	73 372.91
331,96 - 497,92 EUR (10001 - 15000 Sk)	10.26	238 400	11.93	180 474 265	69 645.97
497,93 - 663,89 EUR (15001 - 20000 Sk)	13.19	306 685	13.10	198 143 592	59 439.49
663,90 - 829,86 EUR (20001 - 25000 Sk)	11.57	269 013	11.31	171 032 493	58 491.37
829,87 - 995,83 EUR (25001 - 30000 Sk)	9.55	221 921	9.87	149 300 625	61 894.12
995,84 - 1.161,80 EUR (30001 - 35000 Sk)	8.45	196 444	8.17	123 565 597	57 868.91
1.161,81 - 1.327,77 EUR (35001 - 40000 Sk)	7.07	164 297	6.03	91 267 769	51 106.30
1.327,78 - 1.659,71 EUR (40001 - 50000 Sk)	6.32	147 009	5.41	81 854 003	51 225.01
1.659,72 EUR (50001 Sk) a viac	6.94	161 196	6.13	92 697 587	52 905.40
Bez príjmu	4.37	101 667	5.13	77 572 732	70 196.23
Neviem, nechcem odpovedať	15.97	371 084	15.47	234 002 936	58 014.53

Zdroj: AIMmonitor – AIM – Mediaresearch & Gemius, Apríl 2011

### Graf 9: Čistý príjem domácnosti podľa RU(%)



Zdroj: AIMmonitor – AIM – Mediaresearch & Gemius, Apríl 2011

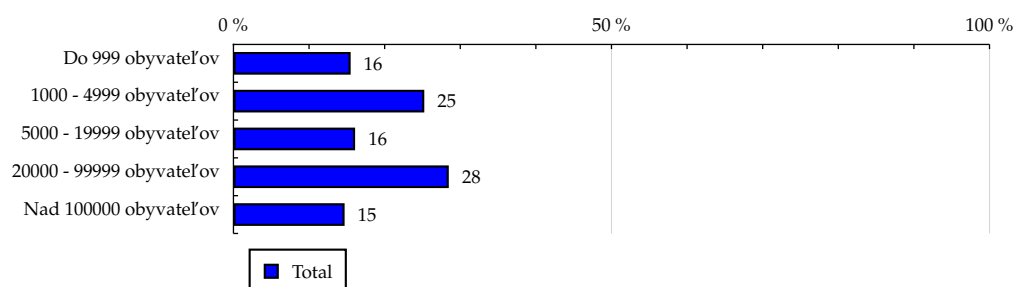
# TOTAL

**Tabuľka 10: Veľkosť miesta bydliska**

	TOTAL				
	RU (%)	RU (počet)	PV (%)	PV (počet)	TRP (%)
Do 999 obyvateľov	15.50	360 180	15.91	240 662 405	61 471.70
1000 - 4999 obyvateľov	25.24	586 616	25.39	384 101 616	60 239.30
5000 - 19999 obyvateľov	16.09	373 871	17.31	261 856 287	64 436.03
20000 - 99999 obyvateľov	28.48	662 039	27.39	414 321 345	57 575.92
Nad 100000 obyvateľov	14.70	341 608	14.01	211 917 902	57 072.41

Zdroj: AIMmonitor – AIM – Mediaresearch & Gemius, Apríl 2011

**Graf 10: Veľkosť miesta bydliska podľa RU(%)**



Zdroj: AIMmonitor – AIM – Mediaresearch & Gemius, Apríl 2011

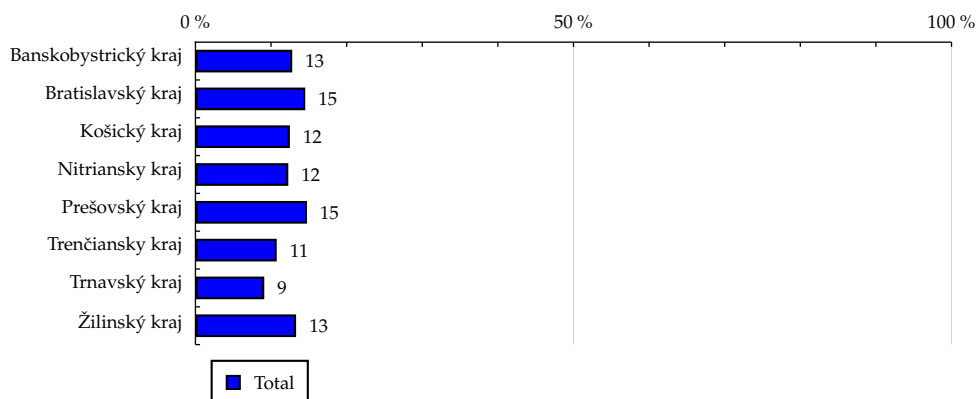
# TOTAL

Tabuľka 11: Kraj

	TOTAL				
	RU (%)	RU (počet)	PV (%)	PV (počet)	TRP (%)
Banskobystrický kraj	12.80	297 486	12.41	187 733 330	58 057.88
Bratislavský kraj	14.52	337 487	13.54	204 853 570	55 843.55
Košický kraj	12.49	290 374	13.44	203 351 716	64 428.47
Nitriansky kraj	12.28	285 539	12.83	194 121 425	62 545.46
Prešovský kraj	14.75	342 811	13.25	200 528 132	53 815.61
Trenčiansky kraj	10.75	249 791	11.83	179 028 278	65 937.48
Trnavský kraj	9.10	211 415	9.06	137 120 228	59 669.37
Žilinský kraj	13.31	309 410	13.62	206 122 875	61 288.40

Zdroj: AIMmonitor – AIM – Mediaresearch & Gemius, Apríl 2011

Graf 11: Kraj podľa RU(%)



Zdroj: AIMmonitor – AIM – Mediaresearch & Gemius, Apríl 2011

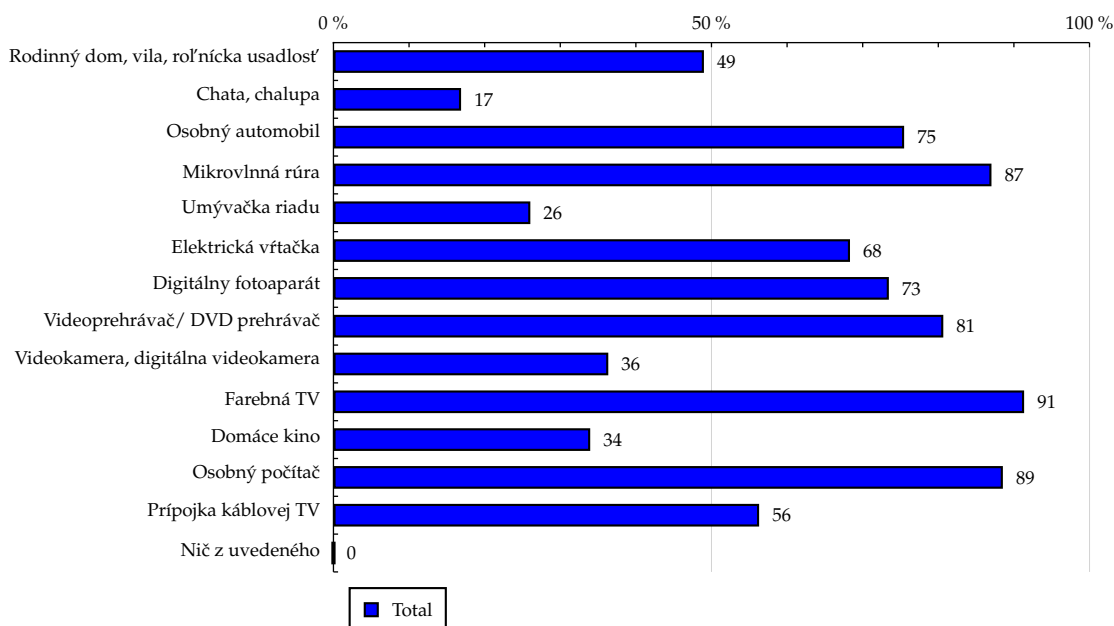
# TOTAL

Tabuľka 12: Vybavenosť

	TOTAL				
	RU (%)	RU (počet)	PV (%)	PV (počet)	TRP (%)
Rodinný dom, vila, roľnícka usadlosť	49.00	1 138 870	47.01	711 161 807	57 448.94
Chata, chalupa	16.88	392 385	16.51	249 710 876	58 547.97
Osobný automobil	75.48	1 754 297	72.71	1 100 012 937	57 687.58
Mikrovlnná rúra	87.03	2 022 840	87.23	1 319 685 923	60 020.10
Umývačka riadu	26.04	605 312	21.58	326 443 940	49 615.45
Elektrická vŕtačka	68.32	1 587 868	65.81	995 631 136	57 686.16
Digitálny fotoaparát	73.46	1 707 521	71.30	1 078 730 988	58 121.22
Videoprehrávač/ DVD prehrávač	80.66	1 874 876	79.92	1 209 084 865	59 329.67
Videokamera, digitálna videokamera	36.35	844 835	33.19	502 144 191	54 681.97
Farebná TV	91.35	2 123 314	90.83	1 374 202 916	59 542.11
Domáce kino	33.96	789 409	34.06	515 325 430	60 057.44
Osobný počítač	88.54	2 057 890	87.79	1 328 194 667	59 378.22
Prípojka káblovej TV	56.30	1 308 657	56.97	861 946 121	60 595.70
Niž z uvedeného	0.00	0	0.00	0	-

Zdroj: AIMmonitor – AIM – Mediaresearch & Gemius, Apríl 2011

Graf 12: Vybavenosť podľa RU(%)



Zdroj: AIMmonitor – AIM – Mediaresearch & Gemius, Apríl 2011

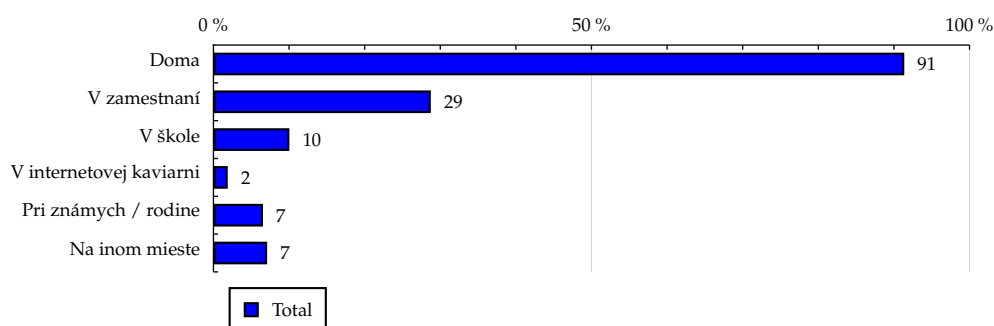
# TOTAL

**Tabuľka 13: Všetky miesta používania internetu**

	TOTAL				
	RU (%)	RU (počet)	PV (%)	PV (počet)	TRP (%)
Doma	91.37	2 123 615	93.54	1 415 152 502	61 307.72
V zamestnaní	28.75	668 270	22.17	335 397 281	46 173.70
V škole	10.04	233 447	8.81	133 271 954	52 521.53
V internetovej kaviarni	1.89	44 020	2.20	33 250 628	69 491.30
Pri známych / rodine	6.55	152 273	5.75	86 939 285	52 526.50
Na inom mieste	7.10	164 933	6.32	95 639 720	53 347.75

Zdroj: AIMmonitor – AIM – Mediaresearch & Gemius, Apríl 2011

**Graf 13: Všetky miesta používania internetu podľa RU(%)**



Zdroj: AIMmonitor – AIM – Mediaresearch & Gemius, Apríl 2011

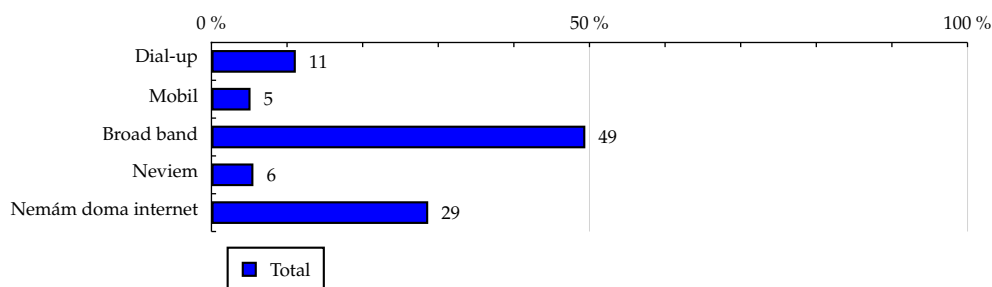
# TOTAL

**Tabuľka 14: Spôsob pripojenia doma**

	TOTAL				
	RU (%)	RU (počet)	PV (%)	PV (počet)	TRP (%)
Dial-up	11.16	259 366	11.64	176 074 234	62 455.24
Mobil	5.17	120 140	4.79	72 483 302	55 505.49
Broad band	49.45	1 149 467	55.81	844 295 785	67 574.94
Neviem	5.55	128 899	6.75	102 180 559	72 929.63
Nemám doma internet	28.67	666 442	21.01	317 825 675	43 874.71

Zdroj: AIMmonitor – AIM – Mediaresearch & Gemius, Apríl 2011

**Graf 14: Spôsob pripojenia doma podľa RU(%)**



Zdroj: AIMmonitor – AIM – Mediaresearch & Gemius, Apríl 2011

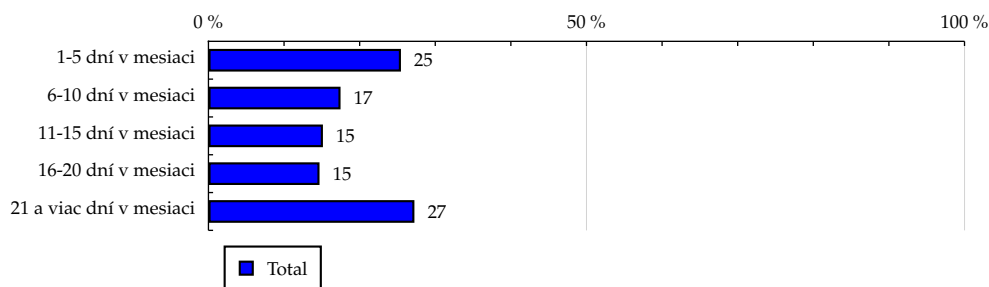
# TOTAL

**Tabuľka 15: Meraná frekvencia užívania internetu (AIMmonitor)**

	TOTAL				
	RU (%)	RU (počet)	PV (%)	PV (počet)	TRP (%)
1-5 dní v mesiaci	25.46	591 840	1.87	28 351 598	4 407.18
6-10 dní v mesiaci	17.47	406 085	4.37	66 112 260	14 977.95
11-15 dní v mesiaci	15.14	351 936	8.12	122 789 839	32 098.60
16-20 dní v mesiaci	14.69	341 369	15.20	229 917 008	61 963.24
21 a viac dní v mesiaci	27.24	633 085	70.44	1 065 688 850	154 865.87

Zdroj: AIMmonitor – AIM – Mediaresearch & Gemius, Apríl 2011

**Graf 15: Meraná frekvencia užívania internetu (AIMmonitor) podľa RU(%)**



Zdroj: AIMmonitor – AIM – Mediaresearch & Gemius, Apríl 2011



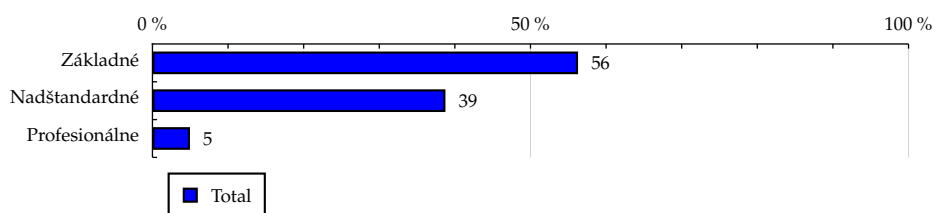
# TOTAL

**Tabuľka 16: IT znalosti**

	TOTAL				
	RU (%)	RU (počet)	PV (%)	PV (počet)	TRP (%)
Základné	56.29	1 308 275	60.35	913 033 666	64 205.95
Nadštandardné	38.75	900 770	35.53	537 537 301	54 901.26
Profesionálne	4.96	115 271	4.12	62 288 588	49 713.70

Zdroj: AIMmonitor – AIM – Mediaresearch & Gemius, Apríl 2011

**Graf 16: IT znalosti podľa RU(%)**



Zdroj: AIMmonitor – AIM – Mediaresearch & Gemius, Apríl 2011

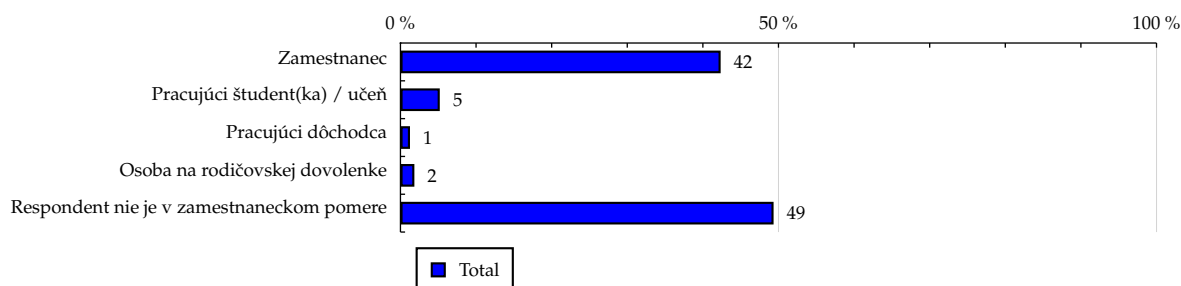
# TOTAL

**Tabuľka 17: Ekonomicky aktívny ako**

	TOTAL				
	RU (%)	RU (počet)	PV (%)	PV (počet)	TRP (%)
Zamestnanec	42.35	984 239	40.71	615 936 372	57 573.53
Pracujúci študent(ka) / učeň	5.20	120 929	6.02	91 016 975	69 243.48
Pracujúci dôchodca	1.26	29 264	1.13	17 124 687	53 836.19
Osoba na rodičovskej dovolenke	1.84	42 771	1.85	27 963 002	60 147.87
Respondent nie je v zamestnaneckom pomere	49.35	1 147 113	50.29	760 818 520	61 018.65

Zdroj: AIMmonitor – AIM – Mediaresearch & Gemius, Apríl 2011

**Graf 17: Ekonomicky aktívny ako podľa RU(%)**



Zdroj: AIMmonitor – AIM – Mediaresearch & Gemius, Apríl 2011

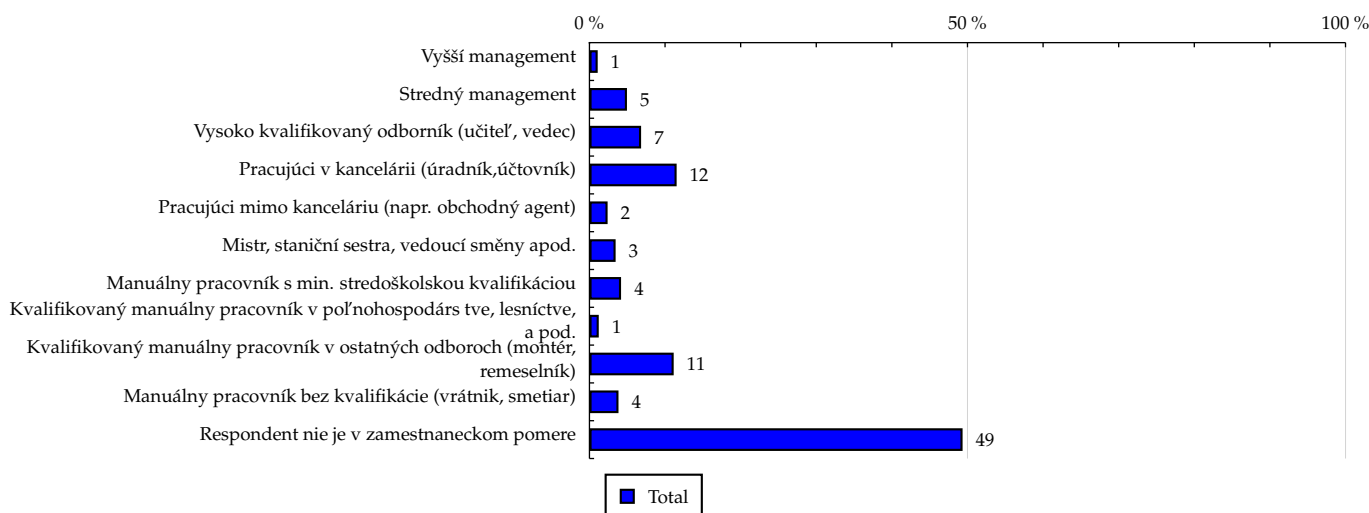
# TOTAL

Tabuľka 18: Charakteristika zamestnania

	TOTAL				
	RU (%)	RU (počet)	PV (%)	PV (počet)	TRP (%)
Vyšší management	1.09	25 279	0.75	11 279 686	41 050.72
Stredný management	4.96	115 230	3.76	56 828 529	45 371.77
Vysoko kvalifikovaný odborník (učiteľ, vedec)	6.83	158 773	5.05	76 362 474	44 247.54
Pracujúci v kancelárii (úradník, účtovník)	11.53	267 947	10.78	163 090 707	55 997.28
Pracujúci mimo kanceláriu (napr. obchodný agent)	2.40	55 868	2.92	44 236 323	72 844.39
Mistr, staniční sestra, vedoucí směny apod.	3.46	80 335	2.94	44 534 072	51 000.40
Manuální pracovník s min. stredoškolskou kvalifikáciou	4.18	97 074	4.14	62 650 229	59 374.97
Kvalifikovaný manuální pracovník v poľnohospodárs tve, lesníctve, a pod.	1.23	28 575	1.64	24 785 282	79 797.38
Kvalifikovaný manuální pracovník v ostatných odboroch (montér, remeselník)	11.14	258 958	13.04	197 305 399	70 096.59
Manuální pracovník bez kvalifikácie (vrátnik, smetiar)	3.84	89 159	4.69	70 968 334	73 229.23
Respondent nie je v zamestnaneckom pomere	49.35	1 147 113	50.29	760 818 520	61 018.65

Zdroj: AIMmonitor – AIM – Mediaresearch & Gemius, Apríl 2011

Graf 18: Charakteristika zamestnania podľa RU(%)



Zdroj: AIMmonitor – AIM – Mediaresearch & Gemius, Apríl 2011

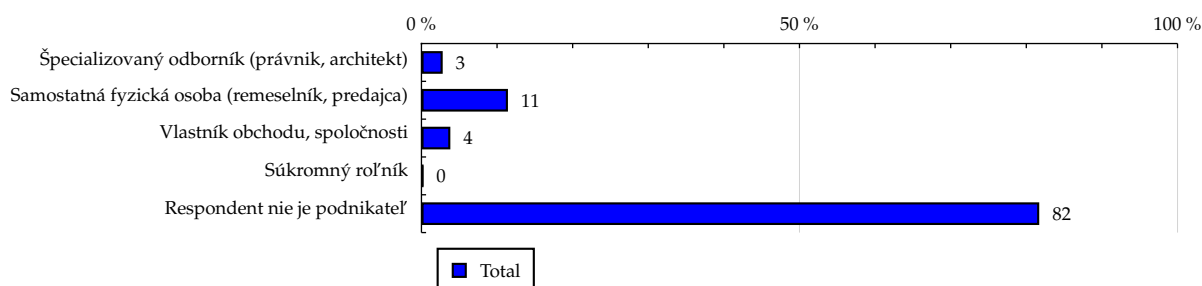
# TOTAL

**Tabuľka 19: Podnikateľská činnosť**

	TOTAL				
	RU (%)	RU (počet)	PV (%)	PV (počet)	TRP (%)
Špecializovaný odborník (právník, architekt)	2.81	65 233	2.56	38 801 424	54 722.55
Samostatná fyzická osoba (remeselník, predajca)	11.44	265 928	11.41	172 607 134	59 714.70
Vlastník obchodu, spoločnosti	3.82	88 838	2.79	42 271 288	43 775.62
Súkromný roľník	0.22	5 138	0.25	3 810 645	68 228.84
Respondent nie je podnikateľ	81.71	1 899 178	82.98	1 255 369 064	60 812.58

Zdroj: AIMmonitor – AIM – Mediaresearch & Gemius, Apríl 2011

**Graf 19: Podnikateľská činnosť podľa RU(%)**



Zdroj: AIMmonitor – AIM – Mediaresearch & Gemius, Apríl 2011

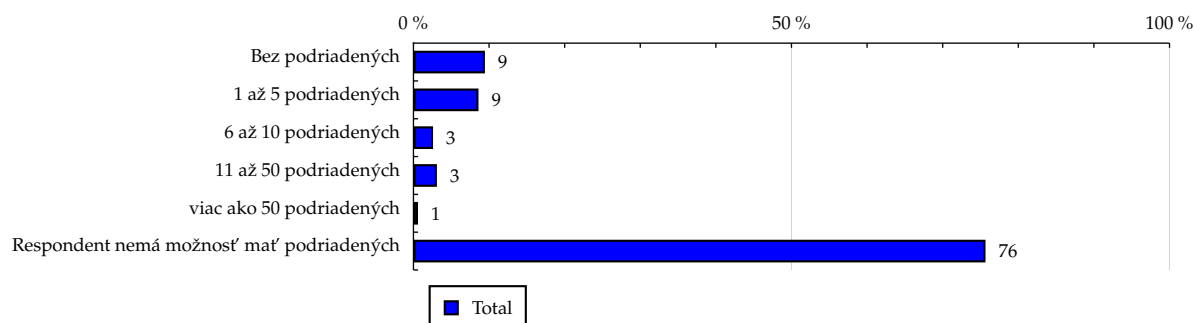
# TOTAL

**Tabuľka 20: Počet podriadených**

	TOTAL				
	RU (%)	RU (počet)	PV (%)	PV (počet)	TRP (%)
Bez podriadených	9.45	219 667	9.47	143 256 462	59 997.84
1 až 5 podriadených	8.60	199 786	7.51	113 567 173	52 296.61
6 až 10 podriadených	2.59	60 266	1.93	29 137 441	44 479.85
11 až 50 podriadených	3.10	71 944	2.13	32 243 344	41 231.62
viac ako 50 podriadených	0.60	13 983	0.49	7 394 285	48 649.92
Respondent nemá možnosť mať podriadených	75.66	1 758 668	78.48	1 187 260 849	62 108.34

Zdroj: AIMmonitor – AIM – Mediaresearch & Gemius, Apríl 2011

**Graf 20: Počet podriadených podľa RU(%)**



Zdroj: AIMmonitor – AIM – Mediaresearch & Gemius, Apríl 2011

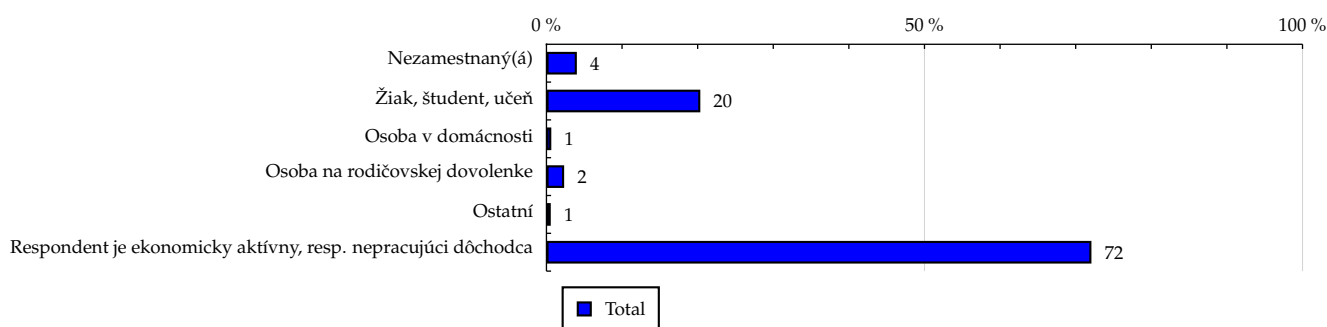
# TOTAL

Tabuľka 21: Ekonomicky neaktívny ako

	TOTAL				
	RU (%)	RU (počet)	PV (%)	PV (počet)	TRP (%)
Nezamestnaný(á)	4.02	93 413	5.36	81 037 091	79 811.11
Žiak, študent, učeň	20.35	472 982	19.90	301 130 618	58 573.01
Osoba v domácnosti	0.64	14 889	0.61	9 228 516	57 021.14
Osoba na rodičovskej dovolenke	2.34	54 479	2.60	39 262 421	66 302.41
Ostatní	0.57	13 199	0.98	14 880 077	103 713.17
Respondent je ekonomicky aktívny, resp. nepracujúci dôchodca	72.08	1 675 352	70.55	1 067 320 832	58 610.66

Zdroj: AIMmonitor – AIM – Mediaresearch & Gemius, Apríl 2011

Graf 21: Ekonomicky neaktívny ako podľa RU(%)



Zdroj: AIMmonitor – AIM – Mediaresearch & Gemius, Apríl 2011

## LEGENDA

Dole uvádzaný pojem "cieľová skupina" (daná cieľová skupina, vybraná cieľová skupina, vybraná CS) je tu používaný v zmysle cieľová skupina uvedená v riadku tabuľky (resp. stĺpci grafu) daného sociodemografického ukazovateľa, t.j. napr. cieľová skupina "ženy", "Trnavský kraj", "Dôchodca", a pod. Cieľová skupina Všetci je definovaná ako Osoby vo veku 14-79 rokov, ktoré aspoň raz v poslednom mesiaci navštívili internet.

## MÉDIUM:

**RU(počet)** – počet návštevníkov (reálnych užívateľov) vybraného média z príslušnej cieľovej skupiny

**RU(%)** – zloženie návštevníkov

Informácie o profile návštevníkov vybraného média – v podobe percentuálneho rozloženia užívateľov internetu (podľa Reach) medzi jednotlivé cieľové skupiny.

$$RU(\%) = RU(\text{počet})(\text{médium})(\text{vybraná CS}) / RU(\text{počet})(\text{médium})(\text{CS všetci}) * 100$$

**Reach(%)** – pomer počtu návštevníkov média z príslušnej cieľovej skupiny k veľkosti tejto cieľovej skupiny

$$\text{Reach}(\%)(\text{CS}) = RU(\text{počet})(\text{médium})(\text{CS}) / \text{veľkosť CS}(\text{počet}) * 100$$

**PV(počet)** – počet zobrazení (page views) generovaných na médiu užívateľmi z príslušnej cieľovej skupiny

**PV(%)** – zloženie zobrazení (page views)

Informácie o profile návštevníkov vybraného média – v podobe percentuálneho rozloženia užívateľov internetu (podľa zobrazení (page views)) medzi jednotlivé cieľové skupiny.

$$PV(\%) = PV(\text{počet})(\text{médium})(\text{vybraná CS}) / PV(\text{počet})(\text{médium})(\text{CS všetci}) * 100$$

**TRP(%)** – Target Rating Points

Hrubý zásah danej cieľovej skupiny na vybranom médiu.

$$TRP(\%) = PV(\text{počet})(\text{médium}) / \text{veľkosť CS}(\text{počet}) * 100$$

(podobne je definovaný ukazovateľ GRP(%) Gross Rating Points, iba ako cieľová skupina je braná celá populácia, cieľová skupina "Všetci")

**Afinita(%)** – afinita reach

Koeficient vyjadrujúci vzťah návštevnosti vybraného média k návštevnosti všetkých meraných médií.

$$\text{Afinita}(\%) = \text{Reach}(\%)(\text{médium})(\text{vybraná CS}) / \text{Reach}(\%)(\text{médium})(\text{CS všetci})$$

## TOTAL:

**Total RU(počet)** – počet návštevníkov (reálnych užívateľov) všetkých meraných médií z príslušnej cieľovej skupiny

**Total RU(%)** – zloženie návštevníkov, t.j. informácie o profile Reach celkom pre všetky merané médiá

Informácie o profile návštevníkov všetkých meraných médií – v podobe percentuálneho rozloženia užívateľov internetu (podľa Reach) medzi jednotlivé cieľové skupiny.

$$RU(\%) = RU(\text{počet})(\text{všetky médiá})(\text{vybraná CS}) / RU(\text{počet})(\text{všetky médiá})(\text{CS všetci}) * 100$$

**Total PV(počet)** – počet zobrazení (page views) generovaných na všetkých meraných médiách užívateľmi z príslušnej cieľovej skupiny

**Total PV(%)** – zloženie zobrazení, t.j. informácie o profile zobrazení (page views) celkom pre všetky merané médiá

Informácie o profile návštevníkov všetkých meraných médií - v podobe percentuálneho rozloženia užívateľov internetu (podľa zobrazení (page views)) medzi jednotlivé cieľové skupiny.

$$PV(\%) = PV(\text{počet})(\text{všetky médiá})(\text{vybraná CS}) / PV(\text{počet})(\text{všetky médiá})(\text{CS všetci}) * 100$$

## Otázka IT znalosti

**Základné** – osoby, ktoré deklarujú základné znalosti práce s počítačom a internetom (napr. písanie základných textov, ukladanie súborov, elektronická pošta, prezeranie www stránok, a pod.)

**Nadštandardné** – osoby, ktoré deklarujú používanie počítača a internetu na nadštandardnej úrovni. (napr. využívanie matematických funkcií v tabuľkovom procesore, tvorba grafických prezentácií, práca s vyhľadávacimi, databázy na užívateľskej úrovni, a pod.)

**Profesionálne** – osoby, ktoré sa profesionálne venujú IT, technológiám, a pod. (napr. programátorská alebo administrátorská činnosť)

## ABCDE klasifikácia

ABCDE klasifikácia umožňuje posudzovanie sociálneho a ekonomického postavenia jednotlivcov v spoločnosti. Zvyčajne je počítaná pre hlavu domácnosti, vzhľadom ku špecifiku internetového kladenia otázok bola prijatá metóda priameho výpočtu priamo pre jednotlivých respondentov. Na aktualizácii ABCDE klasifikácie pracovali metodické komisie so zástupcami výskumných agentúr, reklamných agentúr a odbornej verejnosti. Výsledkom je návrh škály A,B,C1,C2,D,E1,E2,E3. Táto škála zodpovedá medzinárodnému štandardu potvrdenému združením ESOMAR a aj algoritmus zaradenia jednotlivca zodpovedá medzinárodným zvyklostiam. ABCDE klasifikácia rozčleňuje jednotlivcov domácnosti do sociálnych kategórií na základe ekonomického postavenia (ekonomicky aktívny x neaktívny jednotlivec). Pre ekonomicky aktívnych potom rozlišuje podnikateľov a zamestnancov. Pozícia v zamestnaní potom slúži k ďalšej diferenciácii (vrátane prípadného počtu podriadených osôb pre vedúcich zamestnancov). Pre všetky vzniknuté triedy má na záverečné zaradenie vplyv vzdelanie skúmanej osoby. Pre ekonomicky neaktívne osoby sa na základe štandardu ESOMAR nepostupuje podľa ich posledného zamestnania, ale na základe stupňa ekonomickej sily meranej prostredníctvom vybavenosti domácnosti, vplyv vzdelania sa prejavuje aj tu. Vzhľadom k tomu, že medzinárodný postup zodpovedá európskym stupňom, vychádza pri jeho použití horšia sociálna štruktúra obyvateľov SR než bolo zvykom pre súčasnú klasifikáciu ABCD, avšak táto štruktúra umožňuje robiť porovnania v rámci Európy. Napriek tomu sa komisie rozhodli, že pre použitie v rámci SR bude použitá upravená škála, ktorá zohľadní špecifiká SR. Táto upravená škála vzniká z európskeho štandardu posunutím o jednu alebo dve triedy vyššie či nižšie na základe indexu životného minima domácnosti, v ktorej skúmaná osoba žije.

A – Skupina s najvyšším sociálnym statusom v spoločnosti daným vysoko prestížnym zamestnaním a zároveň najvyššími príjmami.

B – Skupina s nadpriemernými príjmami, zvyčajne vyšší manažment a skupina vyšších profesionálov s minimálne stredoškolským vzdelaním.

C1, C2 – Skupina s priemerným životným štandardom a priemernými príjmami. Ide o skupinu napr. malých podnikateľov a živnostníkov, technikov, úradníkov a nižších odborníkov.

D – Skupina s priemerným až mierne podpriemerným životným štandardom. Patrí sem napr. skupina kvalifikovaných manuálnych pracovníkov.

E1, E2, E3 – Skupina charakterizovaná podpriemerným životným štandardom, kde sa nachádzajú predovšetkým neaktívni jednotlivci, tzn. nezamestnaní, dôchodci alebo nekvalifikovaní robotníci, a pod.

### Otázky k ekonomickej aktivite a k zamestnaniu:

Tieto otázky (ot. 17, 18, 19, 20 a 21) sú (okrem iných) použité predovšetkým ku stanoveniu ABCDE klasifikácie. Na základe odpovedi respondenta na otázku 7 (Ekonomická aktivita) mu je ďalej položená skupina špecifických otázok. Otázka 7 je teda použitá ako filter na kladenie ďalších otázok. Teda vyššie uvedených päť otázok nie je položených každému respondentovi. Preto pre možnosť tvorby cieľových skupín v rámci celej populácie je doplnená segmentácia jednotlivých odpovedí na túto otázku o skupinu respondentov, ktorým táto príslušná otázka nebola položená. Teda napríklad pri otázke č. 19 "Podnikateľská činnosť" je táto skupina označená "Respondent nie je podnikateľ".